



Auvergne-Rhône-Alpes, Ardèche

Tournon-sur-Rhône

place Stéphane-Mallarmé

Collège royal puis collège de jésuites dit collège de Tournon, puis école royale militaire, école centrale, collège communal, collège royal, lycée impérial, lycée de garçons, actuellement lycée Gabriel-Faure

Statue (figure grandeur naturelle) : Jeune homme tenant l'Univers entre ses mains

Références du dossier

Numéro de dossier : IM07001468

Date de l'enquête initiale : 2010

Date(s) de rédaction : 2020

Cadre de l'étude : enquête thématique régionale 1% artistique

Degré d'étude : étudié

Désignation

Dénomination : statue

Précision sur la dénomination : figure grandeur naturelle

Titres : Jeune homme tenant l'Univers entre ses mains

Compléments de localisation

Milieu d'implantation : en ville

Références cadastrales : 2017, AM, 585

Emplacement dans l'édifice : devant l'internat (emplacement d'origine), local archives bâtiment A rez-de-chaussée (emplacement janvier 2020)

Historique

Commande passée en 1964 à Simone Magnan. L'œuvre est installée en 1966.

Période(s) principale(s) : 3e quart 20e siècle ()

Dates : 1966 (daté par source)

Auteur(s) de l'oeuvre : Simone Magnan (sculpteur, attribution par source)

Description

Ronde-bosse en bronze.

Éléments descriptifs

Catégorie(s) technique(s) : sculpture

Éléments structurels, forme, fonctionnement : revers sculpté ; intérieur creux

Matériaux : bronze fondu

Mesures : h : 160 cmla : 50 cmpr : 50 cm

Représentations :

jeune homme ; en pied

sphère

État de conservation

œuvre déposée , mauvais état , mauvaises conditions de conservation , manque , altération ponctuelle , instabilité
Non scellée au sol, objet de dégradations anciennes (grafitti peints). Il manque un élément (sphère) que le personnage tenait entre ses mains. Cassure au niveau de la nuque. Le socle en pierre (ou en ciment ?) sur lequel était fixée la sculpture a disparu.

Statut, intérêt et protection

Intérêt de l'œuvre : à signaler

Statut de la propriété : propriété de la région

Références documentaires

Documents d'archive

- **AN : Ministère de la Culture et de la communication, délégation générale de la création artistique. Recensement des opérations de 1% artistique de l'arrêté du 18 mai 1951 au décret du 4 février 2005**
AN : Ministère de la Culture et de la communication, délégation générale de la création artistique.
Recensement des opérations de 1% artistique de l'arrêté du 18 mai 1951 au décret du 4 février 2005, informations au 28 février 2011.
ordre n° 11393
AN Pierrefitte-sur-Seine : sans cote
- **AN. 19880466. Bureau de la commande publique, 1 % (1948-1983)**
AN. 19880466. **Ministère de la Culture ; Délégation aux arts plastiques ; Sous-direction de la décentralisation et du soutien à la création ; Bureau de la commande publique, 1 %. (1948-1983).**
art. 44
AN : 19880466
- **PEILLOD, Claire. Inventaire des œuvres d'art dans les lycées de Rhône-Alpes. Région Rhône-Alpes, décembre 1996.**
PEILLOD, Claire. **Inventaire des œuvres d'art dans les lycées de Rhône-Alpes.** Région Rhône-Alpes, décembre 1996.
Ardèche
Région Auvergne-Rhône-Alpes, SRI, site de Lyon : sans cote
- **ÉCOLE SAINT-LUC LIÈGE, CICRP MARSEILLE. État des lieux des "1% artistiques" implantés dans les lycées de Rhône-Alpes, 2010**
ÉCOLE SAINT-LUC LIÈGE, CICRP MARSEILLE. **État des lieux des "1% artistiques" implantés dans les lycées de Rhône-Alpes**, 2010. 3 vol. Tome 1 : Loire, Ardèche, Drôme, Isère. Tome 2. Savoie, Haute-Savoie. Tome 3 : Ain, Rhône.
T 1, n° 251, page 172
Région Auvergne-Rhône-Alpes, SRI, site de Lyon : sans cote

Bibliographie

- **GUÉGAN Catherine. Les oeuvres du 1% artistique dans les lycées d'Ardèche. Les carnets de l'Inventaire : études sur le patrimoine – Région Auvergne-Rhône-Alpes [en ligne] (à paraître), 15 septembre 2023.**
GUÉGAN Catherine. **Les oeuvres du 1% artistique dans les lycées d'Ardèche. Les carnets de l'Inventaire : études sur le patrimoine – Région Auvergne-Rhône-Alpes** [en ligne] (à paraître), 15 septembre 2023. Accès internet : URL <<https://inventaire-rra.hypotheses.org/8579>>

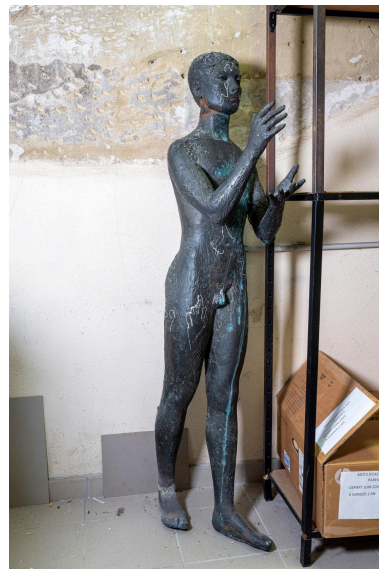
Illustrations



Vue partielle de l'oeuvre in situ, en 1976 (coll. part.)
Repro. Catherine Guégan,
Autr. Guy Plantin
IVR84_20200700129NUC



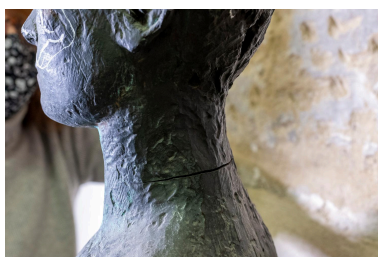
Autre vue in situ, en 1976 (coll. part.)
Repro. Catherine Guégan,
Autr. Guy Plantin
IVR84_20200700130NUC



Vue d'ensemble (2020).
Phot. Michel Pérès
IVR84_20200700121NUCA



Vue d'ensemble de face.
Phot. Michel Pérès
IVR84_20200700122NUCA



Détail : altération.
Phot. Michel Pérès
IVR84_20200700123NUCA

Dossiers liés

Édifice : Collège royal puis collège de jésuites dit collège de Tournon, puis école royale militaire, école centrale, collège communal, collège royal, lycée impérial, lycée de garçons, actuellement lycée Gabriel-Faure (IA07000241)
Auvergne-Rhône-Alpes, Ardèche, Tournon-sur-Rhône, place Stéphane-Mallarmé

Dossiers de synthèse :

Ensemble des œuvres réalisées au titre du 1% artistique dans les lycées publics de la Région Auvergne-Rhône-Alpes (IM00000003)

Oeuvre(s) contenue(s) :

Auteur(s) du dossier : Etudiants de l'Ecole Saint-Luc, Liège, Elisabeth Dandel, Valérie Pamart, Catherine Guégan
Copyright(s) : © Région Auvergne-Rhône-Alpes, Inventaire général du patrimoine culturel



Vue partielle de l'oeuvre in situ, en 1976 (coll. part.)

Référence du document reproduit :

- **[Jeune homme tenant l'Univers, vu de profil] / Plantin Guy (photographe), mars 1976.**
[Jeune homme tenant l'Univers, vu de profil] / Plantin Guy (photographe), mars 1976. 2 tirages n. et b. (AP Plantin)
AP Plantin

IVR84_20200700129NUC

Auteur de l'illustration (reproduction) : Catherine Guégan

Auteur du document reproduit : Guy Plantin

Date de prise de vue : 1976

© Guy Plantin

reproduction soumise à autorisation du titulaire des droits d'exploitation



Autre vue in situ, en 1976 (coll. part.)

Référence du document reproduit :

- **[Jeune homme tenant l'Univers, vu de profil] / Plantin Guy (photographe), mars 1976.**
[Jeune homme tenant l'Univers, vu de profil] / Plantin Guy (photographe), mars 1976. 2 tirages n. et b. (AP Plantin)
AP Plantin

IVR84_20200700130NUC

Auteur de l'illustration (reproduction) : Catherine Guégan

Auteur du document reproduit : Guy Plantin

Date de prise de vue : 1976

© Guy Plantin

reproduction soumise à autorisation du titulaire des droits d'exploitation



Vue d'ensemble (2020).

IVR84_20200700121NUCA

Auteur de l'illustration : Michel Pérès

Date de prise de vue : 2020

© Région Auvergne-Rhône-Alpes, Inventaire général du patrimoine culturel
reproduction soumise à autorisation du titulaire des droits d'exploitation



Vue d'ensemble de face.

IVR84_20200700122NUCA

Auteur de l'illustration : Michel Pérès

Date de prise de vue : 2020

© Région Auvergne-Rhône-Alpes, Inventaire général du patrimoine culturel
reproduction soumise à autorisation du titulaire des droits d'exploitation



Détail : altération.

IVR84_20200700123NUCA

Auteur de l'illustration : Michel Pérès

Date de prise de vue : 2020

© Région Auvergne-Rhône-Alpes, Inventaire général du patrimoine culturel
reproduction soumise à autorisation du titulaire des droits d'exploitation