



Lyon 7e
Guillotière
22 rue Chalopin

Immeuble

Références du dossier

Numéro de dossier : IA69007607
Date de l'enquête initiale : 2016
Date(s) de rédaction : 2016
Cadre de l'étude : inventaire topographique Inventaire de la Ville de Lyon
Degré d'étude : repéré

Désignation

Dénomination : immeuble
Parties constituantes non étudiées : garage, cour

Compléments de localisation

Milieu d'implantation : en ville
Références cadastrales : 2016, AM, 94

Historique

Immeuble construit entre 1945 et 1964, d'après la comparaison des plans parcellaires.
Période(s) principale(s) : 3e quart 20e siècle ()

Description

Éléments descriptifs

Matériau(x) du gros-oeuvre, mise en oeuvre et revêtement : béton enduit
Matériau(x) de couverture : matériau synthétique en couverture
Étage(s) ou vaisseau(x) : sous-sol, 3 étages carrés
Élévations extérieures : élévation à travées
Type(s) de couverture : toit à longs pans
Escaliers : escalier dans-oeuvre : escalier droit, en maçonnerie

Typologies et état de conservation

Typologies : immeuble à un corps de bâtiment ; immeuble en longueur
État de conservation : bon état

Statut, intérêt et protection

Statut de la propriété : propriété privée

Données complémentaires

F-MDE- Collectif Immeubles Marseille-Saint-André

Position	sur rue
Mitoyenneté	Oui
Rupture d'alignement	Non
Nombre de façades sur rue	1
Nombre de corps de bâtiments	1 corps de bâtiment
Place de l'entrée	latérale
Porte	piétonne
Nombre de travées	5
Nombre de niveaux	4
Limite de toiture	avant-toit ouvert
Décrochement de façade	Non
Balcon	non
Balcon filant	Non
Loggia	Non
Balcon-loggia	Non
Visibilité des matériaux	non visible
Escalier 1 : situation	en revers de façade et latéral
Escaliers en pendant	Non
1re volée différenciée	non
Nombre de volées par étage	1
Tour d'escalier	Non
Matériaux de l'escalier	béton
Pavement	carrelage
Ascenseur	non
Verrières	Non
Type de passage	allée
Sas	Non
Distribution des logements	par palier et galerie
Agrandissement	Non
Surélévation	Non
Alignement	Non
Modification de façade	Non
Reconstruction de façade	Non
Nivellement	Non

Illustrations



Elévation sur rue, vue générale
Phot. Magali Delavenne
IVR84_20166902204NUCA



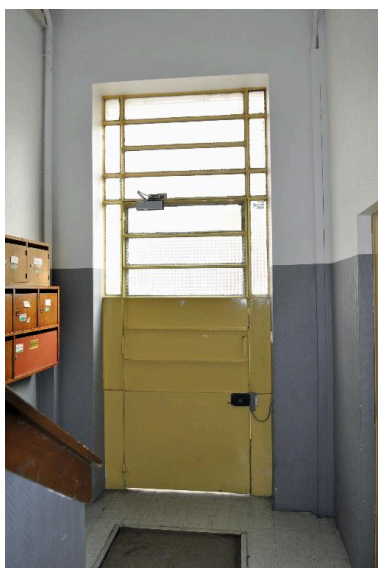
Elévation sur cour,
distribution par galeries
Phot. Magali Delavenne
IVR84_20166902209NUCA



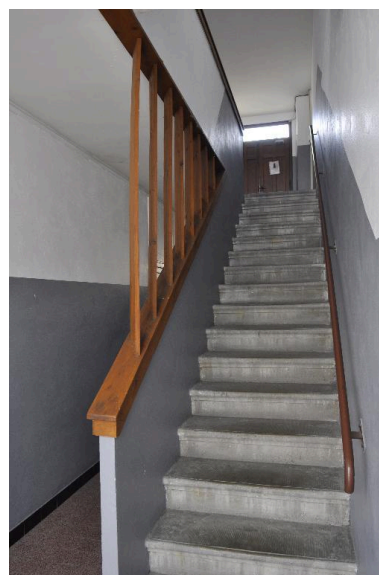
Elévation sur rue, vitrage éclairant
l'escalier latéral en revers de façade
Phot. Magali Delavenne
IVR84_20166902205NUCA



Vue de la porte d'entrée
Phot. Magali Delavenne
IVR84_20166902206NUCA



Vue du revers de la porte d'entrée
Phot. Magali Delavenne
IVR84_20166902207NUCA



Vue intérieure, départ de l'escalier
Phot. Magali Delavenne
IVR84_20166902208NUCA



Hangar occupant le fond de parcelle
Phot. Magali Delavenne
IVR84_20166902210NUCA

Dossiers liés

Dossiers de synthèse :

Les immeubles du secteur "Saint-André" (Lyon 7) (IA69006880) Rhône-Alpes, Rhône, Lyon 7e, Guillotière

Oeuvre(s) contenue(s) :

Oeuvre(s) en rapport :

Rue Sainte-Jeanne, puis rue Chalopin (IA69006898) Rhône-Alpes, Rhône, Lyon 7e, Guillotière

Auteur(s) du dossier : Magali Delavenne, Albane Paitard

Copyright(s) : © Région Auvergne-Rhône-Alpes, Inventaire général du patrimoine culturel ; © Ville de Lyon



Elévation sur rue, vue générale

IVR84_20166902204NUCA

Auteur de l'illustration : Magali Delavenne

© Région Auvergne-Rhône-Alpes, Inventaire général du patrimoine culturel ; © Ville de Lyon
reproduction soumise à autorisation du titulaire des droits d'exploitation



Elévation sur cour, distribution par galeries

IVR84_20166902209NUCA

Auteur de l'illustration : Magali Delavenne

© Région Auvergne-Rhône-Alpes, Inventaire général du patrimoine culturel ; © Ville de Lyon
reproduction soumise à autorisation du titulaire des droits d'exploitation



Elévation sur rue, vitrage éclairant l'escalier latéral en revers de façade

IVR84_20166902205NUCA

Auteur de l'illustration : Magali Delavenne

© Région Auvergne-Rhône-Alpes, Inventaire général du patrimoine culturel ; © Ville de Lyon
reproduction soumise à autorisation du titulaire des droits d'exploitation



Vue de la porte d'entrée

IVR84_20166902206NUCA

Auteur de l'illustration : Magali Delavenne

© Région Auvergne-Rhône-Alpes, Inventaire général du patrimoine culturel ; © Ville de Lyon
reproduction soumise à autorisation du titulaire des droits d'exploitation



Vue du revers de la porte d'entrée

IVR84_20166902207NUCA

Auteur de l'illustration : Magali Delavenne

© Région Auvergne-Rhône-Alpes, Inventaire général du patrimoine culturel ; © Ville de Lyon
reproduction soumise à autorisation du titulaire des droits d'exploitation



Vue intérieure, départ de l'escalier

IVR84_20166902208NUCA

Auteur de l'illustration : Magali Delavenne

© Région Auvergne-Rhône-Alpes, Inventaire général du patrimoine culturel ; © Ville de Lyon
reproduction soumise à autorisation du titulaire des droits d'exploitation



Hangar occupant le fond de parcelle

IVR84_20166902210NUCA

Auteur de l'illustration : Magali Delavenne

© Région Auvergne-Rhône-Alpes, Inventaire général du patrimoine culturel ; © Ville de Lyon
reproduction soumise à autorisation du titulaire des droits d'exploitation