



Lyon 2e  
Jacobins  
2 rue des Templiers

## Immeuble

### Références du dossier

Numéro de dossier : IA69006343  
Date de l'enquête initiale : 2007  
Date(s) de rédaction : 2007  
Cadre de l'étude : inventaire topographique Inventaire de la Ville de Lyon  
Degré d'étude : étudié

### Désignation

Dénomination : immeuble  
Parties constituantes non étudiées : boutique, cour

### Compléments de localisation

Milieu d'implantation : en ville  
Références cadastrales : 1999, AK, 106

### Historique

Immeuble datant probablement du quatrième quart du XVIII<sup>e</sup> siècle. Le fonds Pointet n'apporte pas d'information sur cette parcelle. L'escalier (noyaux, profil des marches et garde-corps) est très proche de celui de l'immeuble élevé 12 rue Tupin en 1775.

En 1814, Philibert Moireau, épicier revendeur, et François Dobeau, gargotier, exercent leur activité dans cet immeuble.

Période(s) principale(s) : 4<sup>e</sup> quart 18<sup>e</sup> siècle

### Description

L'immeuble s'élève sur un sous-sol, deux étages carrés et un étage d'attique. En façade, le rez-de-chaussée est en calcaire à gryphées assemblé en gros blocs.

L'escalier hors-œuvre est en pierre de Villebois (calcaire sublithographique tacheté gris-brun) avec usage systématique de la boucharde. L'escalier est tournant à retours avec jour, à 2 noyaux constitués d'éléments de section semi-circulaire évidés dans la partie intérieure pour le noyau le plus étroit, plats à retours arrondis pour le noyau le plus large, créant ainsi un vide trapézoïdal. Les noyaux sont reliés par des limons en pierre assemblées par embrèvement sur lesquels sont fixées les marches. Celles-ci, d'une hauteur de 17 cm et bouchardées, ont un nez arrondi surmontant un réglot. Au deuxième étage, l'arc (restauré ?) couvrant la cage d'escalier est en pierre de Lucenay (calcaire oolithique et bioclastique blanc). L'encadrement des portes palières est en calcaire à gryphées gris ou en pierre dorée layés ou bouchardés, les paliers sont en dalles de Villebois. Le garde-corps de l'escalier est en ferronnerie à motifs d'arcade. Marches en choin de Villebois, brochées et bouchardées moyen (25, 36 dents ?) vues de dessous, dessus et contremarches bouchardés plus finement (64 dents) ; noyaux : boucharde moyenne (49 dents) ; limons : boucharde fine (64 dents).

### Éléments descriptifs

Matériau(x) du gros-œuvre, mise en œuvre et revêtement : calcaire, pierre de taille ; enduit

Matériau(x) de couverture : tuile creuse mécanique

Étage(s) ou vaisseau(x) : sous-sol, 2 étages carrés

Élévations extérieures : élévation à travées

Type(s) de couverture : toit à un pan

Escaliers : escalier hors-oeuvre : escalier tournant à retours avec jour, en maçonnerie, cage ouverte

## Typologies et état de conservation

Typologies : immeuble à deux corps de bâtiments en L

## Décor

Techniques : ferronnerie

Représentations :

Précision sur les représentations :

Le garde-corps de l'escalier est en ferronnerie à motif d'arcade.

## Statut, intérêt et protection

En 2006, les boutiques sont occupées par des garages

Statut de la propriété : propriété privée

## Références documentaires

### Documents d'archive

- AC Lyon. 0310 WP 750. Matrices de rôle de la contribution des patentes pour 1814. Division du Midi  
AC Lyon. 0310 WP 750. Matrices de rôle de la contribution des patentes pour 1814. Division du Midi  
AC Lyon : 0310WP750.

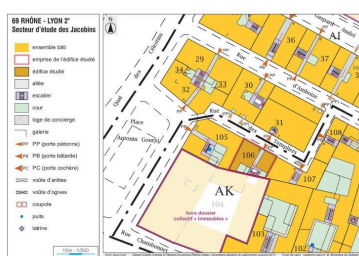
### Bibliographie

- OCHANDIANO, J.-L. (de). PASTOR MARTINEZ, N. (coll.). **Lyon à l'italienne : deux siècles de présence italienne dans l'agglomération lyonnaise.** Lyon : Lieux Dits, 2013  
OCHANDIANO, Jean-Luc (de). PASTOR MARTINEZ, Nuria (coll.). *Lyon à l'italienne : deux siècles de présence italienne dans l'agglomération lyonnaise.* Lyon : Lieux Dits, 2013, 272 p.  
p. 74  
AC Lyon : 1C503754 Sal

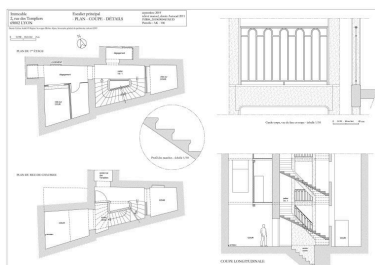
### Documents audio

- ROUSSELLE, B. SAVAY-GUERRAZ, H. TRITENNE, D. **Étude géo-patrimoniale du secteur des Jacobins. 2017 - 2018**  
ROUSSELLE, Bruno. SAVAY-GUERRAZ, Hugues. TRITENNE, Dominique. *Étude géo-patrimoniale du secteur des Jacobins.* 2017 - 2018

## Illustrations



Plan-masse et plan de distribution,  
d'après cadastre.gouv.fr  
Dess. André Céréza  
IVR84\_20176902182NUDA



Escalier : plans, coupe, détails  
Dess. André Céréza  
IVR84\_20196900461NUD



Vue de situation : il s'agit  
du deuxième immeuble  
à partir de la gauche  
Phot. Eric Dessert

IVR82\_20066900463NUC



Elévation antérieure :  
il s'agit du deuxième  
immeuble à partir de la droite  
Phot. Eric Dessert  
IVR82\_20066900461NUC



Vue partielle depuis l'escalier de  
l'immeuble sis 3 rue des Templiers  
Phot. Véronique Belle  
IVR82\_20066901574NUCA



La cage d'escalier depuis la cour  
Phot. Véronique Belle  
IVR82\_20066902541NUCA



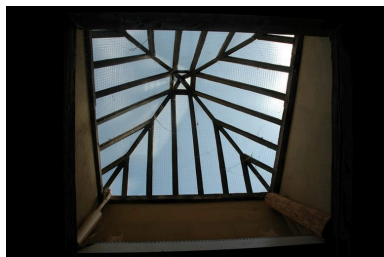
La cour depuis la cage  
d'escalier : arc en plein cintre  
Phot. Véronique Belle  
IVR82\_20066902545NUCA



La cour depuis la cage  
d'escalier ouverte  
Phot. Véronique Belle  
IVR82\_20066902546NUCA



La cage d'escalier en plongée  
Phot. Véronique Belle  
IVR82\_20066902543NUCA



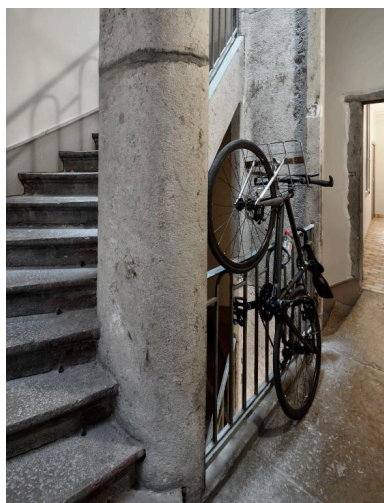
La cage d'escalier : éclairage  
zénithal par un ciel ouvert  
Phot. Véronique Belle  
IVR82\_20066902544NUCA



Le départ d'escalier depuis la cour  
Phot. Thierry Leroy  
IVR84\_20196900473NUCAQ



L'escalier : détail d'assemblage  
Phot. Véronique Belle  
IVR82\_20066902547NUCA



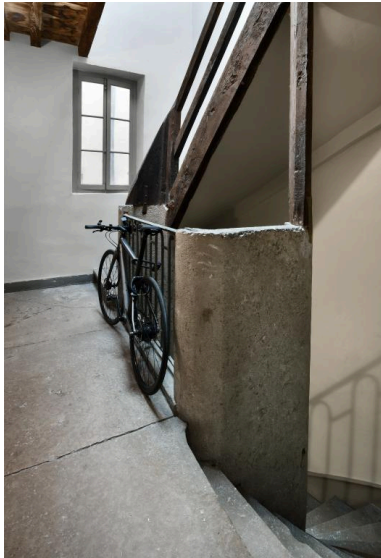
L'escalier : volée,  
noyaux, jour et palier  
Phot. Thierry Leroy  
IVR84\_20196900485NUCAQ



L'escalier : volée,  
noyau et garde-corps  
Phot. Thierry Leroy  
IVR84\_20196900480NUCAQ



L'escalier : noyaux,  
limon et garde-corps  
Phot. Thierry Leroy  
IVR84\_20196900493NUCAQ



L'escalier : dernier palier en pierre  
Phot. Thierry Leroy  
IVR84\_20196900476NUCAQ



L'escalier : dernière volée, en bois  
Phot. Thierry Leroy  
IVR84\_20196900483NUCAQ

## Dossiers liés

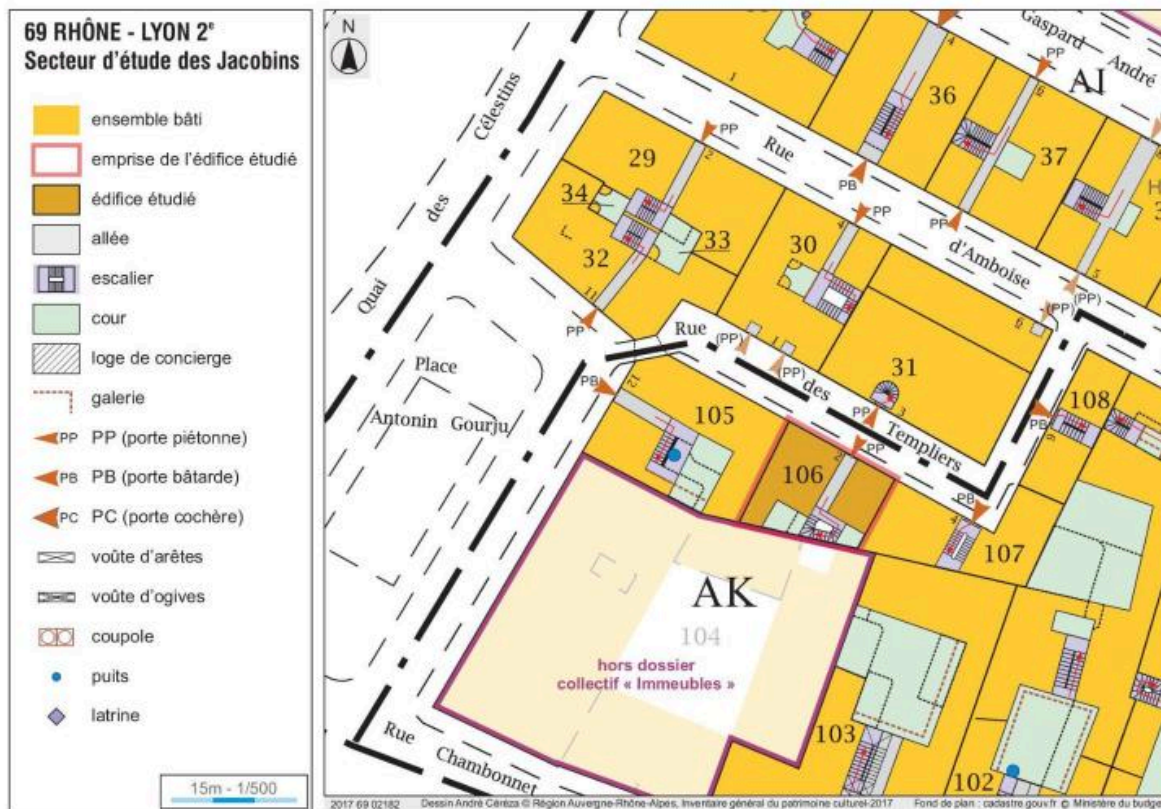
### Dossiers de synthèse :

Immeubles du secteur des Jacobins (IA69007823) Rhône-Alpes, Rhône, Lyon 2e,

### Oeuvre(s) contenue(s) :

Auteur(s) du dossier : Véronique Belle

Copyright(s) : © Région Rhône-Alpes, Inventaire général du patrimoine culturel ; © Ville de Lyon



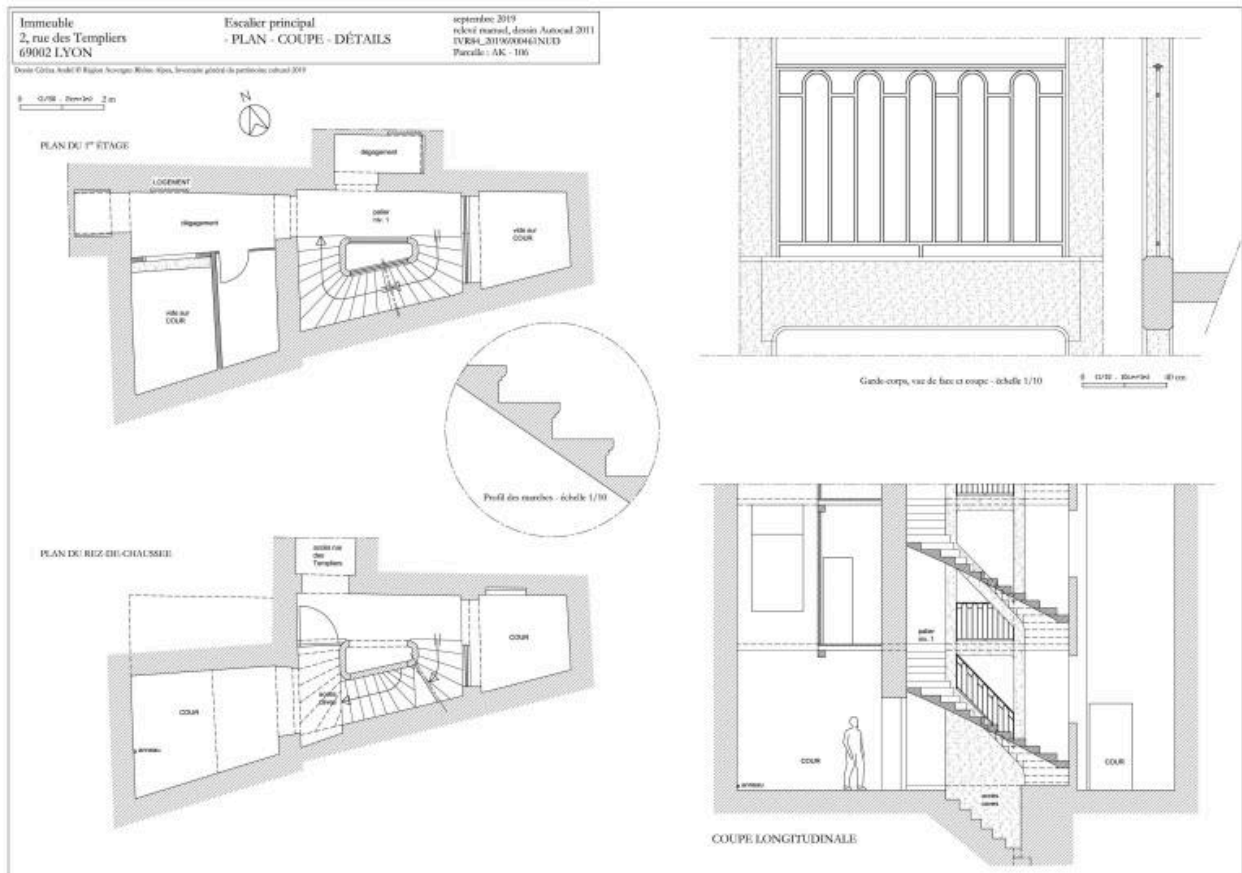
Plan-masse et plan de distribution, d'après cadastre.gouv.fr

IVR84\_20176902182NUDA

Auteur de l'illustration : André Céréza

Technique de relevé : relevé schématique ; Échelle : 1/500

© Région Auvergne-Rhône-Alpes, Inventaire général du patrimoine culturel  
reproduction soumise à autorisation du titulaire des droits d'exploitation



Escalier : plans, coupe, détails

IVR84\_20196900461NUD

Auteur de l'illustration : André Céréza

© Région Auvergne-Rhône-Alpes, Inventaire général du patrimoine culturel ; © Ville de Lyon  
reproduction soumise à autorisation du titulaire des droits d'exploitation



Vue de situation : il s'agit du deuxième immeuble à partir de la gauche

IVR82\_20066900463NUC

Auteur de l'illustration : Eric Dessert

© Région Rhône-Alpes, Inventaire général du patrimoine culturel ; © Ville de Lyon  
reproduction soumise à autorisation du titulaire des droits d'exploitation





Élévation antérieure : il s'agit du deuxième immeuble à partir de la droite

IVR82\_20066900461NUC

Auteur de l'illustration : Eric Dessert

© Région Rhône-Alpes, Inventaire général du patrimoine culturel ; © Ville de Lyon  
reproduction soumise à autorisation du titulaire des droits d'exploitation



Vue partielle depuis l'escalier de l'immeuble sis 3 rue des Templiers

IVR82\_20066901574NUCA

Auteur de l'illustration : Véronique Belle

© Région Rhône-Alpes, Inventaire général du patrimoine culturel ; © Ville de Lyon  
reproduction soumise à autorisation du titulaire des droits d'exploitation



La cage d'escalier depuis la cour

IVR82\_20066902541NUCA

Auteur de l'illustration : Véronique Belle

© Région Rhône-Alpes, Inventaire général du patrimoine culturel ; © Ville de Lyon  
reproduction soumise à autorisation du titulaire des droits d'exploitation



La cour depuis la cage d'escalier : arc en plein cintre

IVR82\_20066902545NUCA

Auteur de l'illustration : Véronique Belle

© Région Rhône-Alpes, Inventaire général du patrimoine culturel ; © Ville de Lyon  
reproduction soumise à autorisation du titulaire des droits d'exploitation



La cour depuis la cage d'escalier ouverte

IVR82\_20066902546NUCA

Auteur de l'illustration : Véronique Belle

© Région Rhône-Alpes, Inventaire général du patrimoine culturel ; © Ville de Lyon  
reproduction soumise à autorisation du titulaire des droits d'exploitation



La cage d'escalier en plongée

IVR82\_20066902543NUCA

Auteur de l'illustration : Véronique Belle

© Région Rhône-Alpes, Inventaire général du patrimoine culturel ; © Ville de Lyon  
reproduction soumise à autorisation du titulaire des droits d'exploitation



La cage d'escalier : éclairage zénithal par un ciel ouvert

IVR82\_20066902544NUCA

Auteur de l'illustration : Véronique Belle

© Région Rhône-Alpes, Inventaire général du patrimoine culturel ; © Ville de Lyon  
reproduction soumise à autorisation du titulaire des droits d'exploitation



Le départ d'escalier depuis la cour

IVR84\_20196900473NUCAQ

Auteur de l'illustration : Thierry Leroy

© Région Auvergne-Rhône-Alpes, Inventaire général du patrimoine culturel  
reproduction soumise à autorisation du titulaire des droits d'exploitation





L'escalier : détail d'assemblage

IVR82\_20066902547NUCA

Auteur de l'illustration : Véronique Belle

© Région Rhône-Alpes, Inventaire général du patrimoine culturel ; © Ville de Lyon  
reproduction soumise à autorisation du titulaire des droits d'exploitation



L'escalier : volée, noyaux, jour et palier

IVR84\_20196900485NUCAQ

Auteur de l'illustration : Thierry Leroy

© Région Auvergne-Rhône-Alpes, Inventaire général du patrimoine culturel  
reproduction soumise à autorisation du titulaire des droits d'exploitation



L'escalier : volée, noyau et garde-corps

IVR84\_20196900480NUCAQ

Auteur de l'illustration : Thierry Leroy

© Région Auvergne-Rhône-Alpes, Inventaire général du patrimoine culturel  
reproduction soumise à autorisation du titulaire des droits d'exploitation

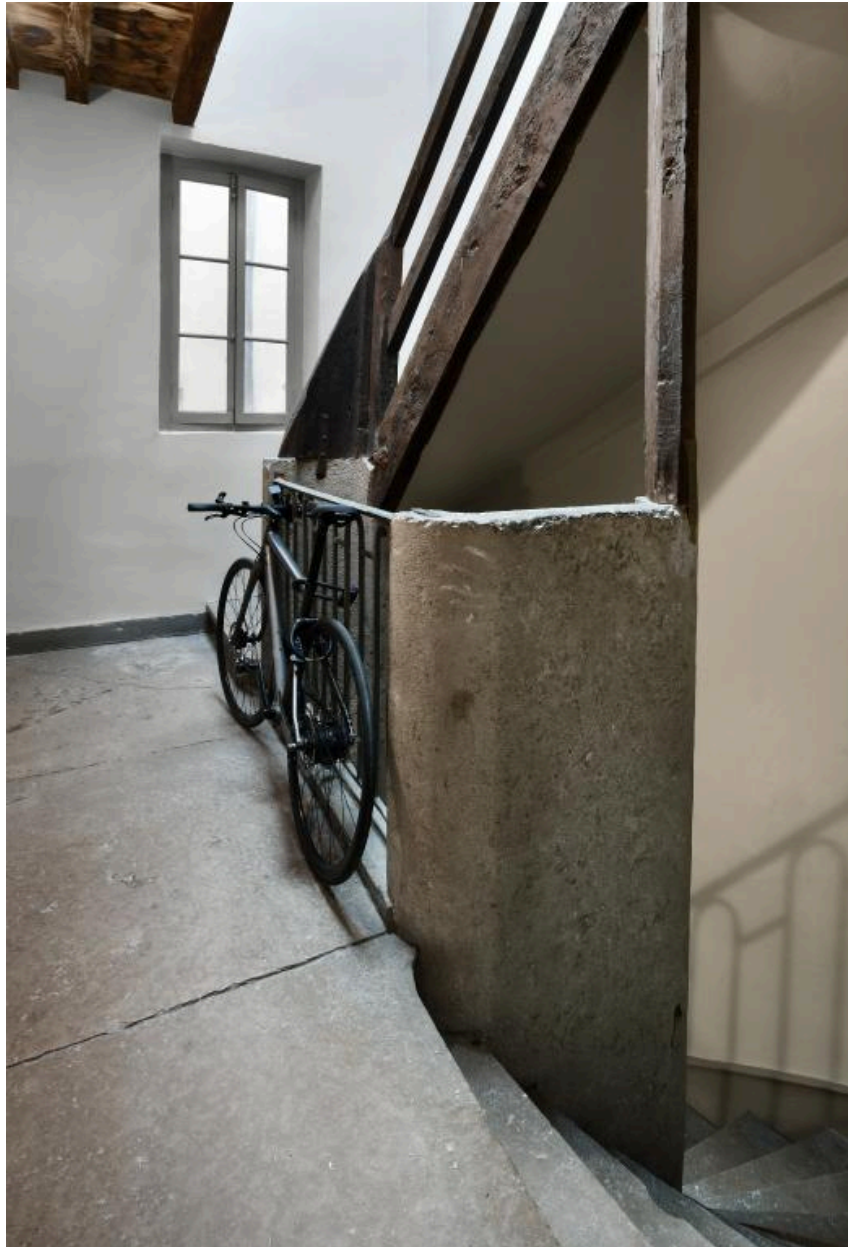


L'escalier : noyaux, limon et garde-corps

IVR84\_20196900493NUCAQ

Auteur de l'illustration : Thierry Leroy

© Région Auvergne-Rhône-Alpes, Inventaire général du patrimoine culturel  
reproduction soumise à autorisation du titulaire des droits d'exploitation



L'escalier : dernier palier en pierre

IVR84\_20196900476NUCAQ

Auteur de l'illustration : Thierry Leroy

© Région Auvergne-Rhône-Alpes, Inventaire général du patrimoine culturel  
reproduction soumise à autorisation du titulaire des droits d'exploitation



L'escalier : dernière volée, en bois

IVR84\_20196900483NUCAQ

Auteur de l'illustration : Thierry Leroy

© Région Auvergne-Rhône-Alpes, Inventaire général du patrimoine culturel  
reproduction soumise à autorisation du titulaire des droits d'exploitation