



Rhône-Alpes, Loire
Débats-Rivière-d'Orpra
Ligeay
2ème ferme

Ferme ; Magnanerie

Références du dossier

Numéro de dossier : IA42001206
Date de l'enquête initiale : 2000
Date(s) de rédaction : 2004
Cadre de l'étude : inventaire topographique Canton de Boën - Sail-sous-Couzan
Degré d'étude : étudié

Désignation

Dénomination : ferme, magnanerie

Compléments de localisation

Milieu d'implantation : en écart
Références cadastrales : 1826, U1, 306 ; 1987, A1, 1615

Historique

La sériculture, une profession tombée complètement dans l'oubli. La magnanerie de Ligeay : une exploitation de la famille Puy. Le local est conservé dans la ferme Charbonnier. Arrêt probable de la production située en 1850 - 1860, concurrencée par la production étrangère. Le local se situe dans les dépendances du cuvage, il est toujours aménagé en rayonnages spacieux pour effectuer la semence puis l'élevage des chenilles. Il y avait une possibilité de chauffage pour aider à l'éclosion des oeufs. A l'intérieur un très grand bac en terre cuite existe encore, il servait de trempage de cocons, précédant le dévidage. En 1932 il existait encore de nombreux mûriers à proximité de la ferme, le long de la route sur la gauche en arrivant au village, un autre groupe également en bordure du jardin. La dernière responsable de cet élevage fut madame Planche née Puy. La ferme est composée de deux logis d'époque différentes, dont le premier n'est plus utilisé : il semblerait dater de la fin du 18e siècle ou du début du 19e siècle, le second, grosse bâtisse actuelle, date vraisemblablement de 1815, date portée sur la plaque de cheminée. En 1876, le puits situé dans la cour est creusé et en 1878/79, les ouvertures du second logis sont modifiées et l'encadrement de la porte d'entrée également, réalisés par des maçons de Boën.

Période(s) principale(s) : 19e siècle
Dates : 1815 (porte la date)

Description

Le logis neuf, construit en pisé sur un soubassement maçonné, comprend un rez-de-chaussée, un étage carré et un étage de comble. La toiture à longs pans avec croupes est couverte de tuiles plates mécaniques. Trois travées s'ouvrent sur la façade principale. L'ancien logis, adossé aux communs, à la différence du précédent qui s'en trouve isolé, est composé d'une cuisine au rez-de-chaussée, avec une cheminée et un four à pain, et une chambre à l'étage. La magnanerie, située au-dessus du cuvage, comporte encore des claies en bois. Sur l'arrière du cuvage se trouve une cave en berceau plein-cintre.

Éléments descriptifs

Matériau(x) du gros-oeuvre, mise en oeuvre et revêtement : pisé ; enduit
Matériau(x) de couverture : tuile creuse, tuile plate mécanique
Étage(s) ou vaisseau(x) : rez-de-chaussée, 1 étage carré, étage de comble
Couvrements : voûte en berceau plein-cintre

Type(s) de couverture : toit à longs pans ; croupe
Escaliers : escalier de distribution : escalier droit, en charpente

Statut, intérêt et protection

Statut de la propriété : propriété privée

Références documentaires

Liens web

- <http://www.patrimoine.rhonealpes.fr/DOSSNUM/BOEN/ia42001206/index.htm> : <http://www.patrimoine.rhonealpes.fr/DOSSNUM/BOEN/ia42001206/index.htm>

Illustrations



Vue du Ligeay vers 1930.
Ferme, avec logis blanc,
au début du 20e siècle.
Repro. Eric Dessert, Autr.
A. (photographe) Durand
IVR82_20034200298XB



Vue d'ensemble depuis le sud-ouest.
Phot. Eric Dessert
IVR82_20034200951V



Porte d'entrée du logis.
Phot. Eric Dessert
IVR82_20034200953X



Vue d'ensemble de la
cour et des communs.
Phot. Eric Dessert
IVR82_20034200952V



Partie gauche de l'élévation
des communs : encadrement
de baie inséré horizontalement
dans la maçonnerie de pisé.
Phot. Eric Dessert
IVR82_20024200735X

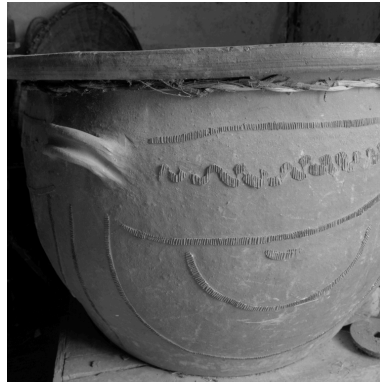


Vue intérieure de la magnanerie :
claires pour l'élevage des cocons
et chaudron pour les ébouillanter.
Phot. Eric Dessert
IVR82_20034200954X



Vue intérieure de la
magnanerie : chaudron pour
ébouillanter les cocons.

Phot. Eric Dessert
IVR82_20034200955X



Vue intérieure de la magnanerie :
détail du chaudron pour
ébouillanter les cocons.

Phot. Eric Dessert
IVR82_20034200956X

Auteur(s) du dossier : Thierry Monnet

Copyright(s) : © Région Rhône-Alpes, Inventaire général du patrimoine culturel



Vue du Ligeay vers 1930. Ferme, avec logis blanc, au début du 20e siècle.

Référence du document reproduit :

- **Collection particulière Vue du Ligeay vers 1930. Ferme, avec logis blanc, au début du 20e siècle.**
Vue du Ligeay vers 1930. Ferme, avec logis blanc, au début du 20e siècle. / Durand, A. (photographe).
Photographie ancienne, 12 x 8.1, vers 1930 Collection particulière.
Collection particulière

IVR82_20034200298XB

Auteur de l'illustration (reproduction) : Eric Dessert

Auteur du document reproduit : A. (photographe) Durand

Date de prise de vue : 2002

© Région Rhône-Alpes, Inventaire général du patrimoine culturel ; © Collection particulière
reproduction soumise à autorisation du titulaire des droits d'exploitation



Vue d'ensemble depuis le sud-ouest.

IVR82_20034200951V

Auteur de l'illustration : Eric Dessert

© Région Rhône-Alpes, Inventaire général du patrimoine culturel
reproduction soumise à autorisation du titulaire des droits d'exploitation



Porte d'entrée du logis.

IVR82_20034200953X

Auteur de l'illustration : Eric Dessert

© Région Rhône-Alpes, Inventaire général du patrimoine culturel
reproduction soumise à autorisation du titulaire des droits d'exploitation



Vue d'ensemble de la cour et des communs.

IVR82_20034200952V

Auteur de l'illustration : Eric Dessert

© Région Rhône-Alpes, Inventaire général du patrimoine culturel
reproduction soumise à autorisation du titulaire des droits d'exploitation



Partie gauche de l'élévation des communs : encadrement de baie inséré horizontalement dans la maçonnerie de pisé.

IVR82_20024200735X

Auteur de l'illustration : Eric Dessert

© Région Rhône-Alpes, Inventaire général du patrimoine culturel
reproduction soumise à autorisation du titulaire des droits d'exploitation



Vue intérieure de la magnanerie : claires pour l'élevage des cocons et chaudron pour les ébouillanter.

IVR82_20034200954X

Auteur de l'illustration : Eric Dessert

© Région Rhône-Alpes, Inventaire général du patrimoine culturel
reproduction soumise à autorisation du titulaire des droits d'exploitation



Vue intérieure de la magnanerie : chaudron pour ébouillanter les cocons.

IVR82_20034200955X

Auteur de l'illustration : Eric Dessert

© Région Rhône-Alpes, Inventaire général du patrimoine culturel
reproduction soumise à autorisation du titulaire des droits d'exploitation



Vue intérieure de la magnanerie : détail du chaudron pour ébouillanter les cocons.

IVR82_20034200956X

Auteur de l'illustration : Eric Dessert

© Région Rhône-Alpes, Inventaire général du patrimoine culturel
reproduction soumise à autorisation du titulaire des droits d'exploitation