



Rhône-Alpes, Drôme  
Rousset-les-Vignes  
le Village  
Eglise paroissiale Saint-Mayeul

## Paire de vases d'autel

### Références du dossier

Numéro de dossier : IM26000470  
Date de l'enquête initiale : 1998  
Date(s) de rédaction : 2001  
Cadre de l'étude : inventaire topographique  
Degré d'étude : étudié

### Désignation

Dénomination : vase d'autel  
Précision sur la dénomination : paire

### Compléments de localisation

Milieu d'implantation : en village

### Historique

Plusieurs achats de vases sont mentionnés dans les annales de la paroisse et les dépenses de la fabrique (1840, 1842, 1843, 1850, 1859, 1867), notamment des vases en porcelaine en 1842 et 1843 ; cette paire pourrait faire partie des "six vases en porcelaine avec dorure et peinture, achetés à Lyon pour le maître-autel, à 8 F. pièce", payés par la fabrique en 1843.

Période(s) principale(s) : milieu 19e siècle

### Description

Paire de vases en porcelaine blanche moulée, de plan ovale, de forme ovoïde s'évasant largement à la partie supérieure, bord découpé à partie centrale triangulaire, pied chantourné ; anses verticales rapportées, chantournées et ajourées, fixées latéralement sur le col et la panse. Décor uniquement sur la face et l'intérieur du bord supérieur : dorure à la feuille sur les anses, le bord et le pied, décor polychrome peint sur glaçure sur la panse.

### Éléments descriptifs

Catégorie(s) technique(s) : céramique  
Éléments structurels, forme, fonctionnement : plan, ovale

Matériaux : porcelaine (blanche) : moulé, doré à la feuille d'or, glaçure, couleurs céramique petit feu, peint, polychrome, décor en haut relief

Mesures :

h = 32 ; la = 23 ; pr = 13

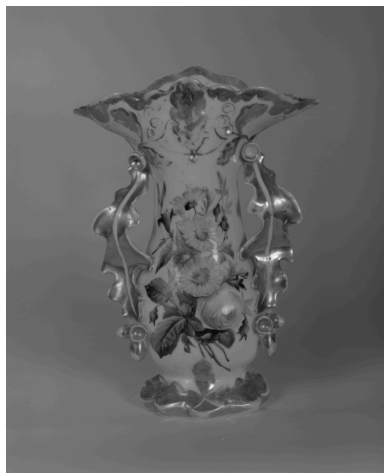
Représentations :

représentation végétale ; recto, rose, pâquerette, marguerite, liseron ; à feuille, feuille de chêne, gland, à bouquet  
représentation végétale (à feuille, feuille de chêne, gland, à bouquet : recto, rose, pâquerette, marguerite, liseron) ; § Les anses en forme de feuilles de chêne sont soulignées de glands. La face des vases est ornée d'un bouquet de fleurs composé de rose, marguerites, pâquerettes et liseron ; des feuilles dorées ornent le bord et le pied.

## Statut, intérêt et protection

Statut de la propriété : propriété de la commune

## Illustrations



Vue d'un vase de face.  
Phot. Alain Franchella  
IVR82\_19982600322X

## Dossiers liés

Édifice : Eglise paroissiale Saint-Mayeul (IA26000183) Rhône-Alpes, Drôme, Rousset-les-Vignes, le Village

Auteur(s) du dossier : Geneviève Jourdan

Copyright(s) : © Région Rhône-Alpes, Inventaire général du patrimoine culturel



Vue d'un vase de face.

IVR82\_19982600322X

Auteur de l'illustration : Alain Franchella

© Région Rhône-Alpes, Inventaire général du patrimoine culturel  
reproduction soumise à autorisation du titulaire des droits d'exploitation