



Auvergne-Rhône-Alpes, Puy-de-Dôme
Clermont-Ferrand
81d boulevard Jean-Jaurès, 81e boulevard Jean-Jaurès

Ensemble de deux maisons

Références du dossier

Numéro de dossier : IA63002890

Date de l'enquête initiale : 2025

Date(s) de rédaction : 2025

Cadre de l'étude : inventaire topographique La ceinture des boulevards de Clermont-Ferrand

Degré d'étude : étudié

Désignation

Dénomination : maison

Compléments de localisation

Milieu d'implantation : en ville

Réseau hydrographique :

Références cadastrales : 2025, HO, 0049 ; 2025, HO, 0050 ; 1831, L3, 1021

Historique

M. Paul Duplax, ancien mandataire de la maison Bernheim, agent immobilier installé au 47 avenue de Grande-Bretagne, dépose, pour le compte du propriétaire du terrain, M. Loradoux, une demande de lotissement en 1951. La vente des lots débute à l'automne 1951, ce qui permet de financer les travaux de viabilisation. La première demande de permis de construire intervient d'ailleurs en octobre 1951 et est accordée en décembre. Il s'agit de la parcelle centrale (HO 0049, n°81d). À la fin de l'année, une note au maire précise que l'empierrement du chemin, le raccordement à l'égout et l'apport en fluide sont réalisés, à l'exception du branchement de l'électricité pour lequel une demande a été formulée auprès de l'Électricité de France. En mars 1952, une deuxième demande de permis de construire est déposée pour le lot à l'extrémité nord (81e) puis, en septembre 1952, une demande concerne le lot 81c. Enfin en 1953, la dernière parcelle, située à l'extrémité sud, en fond d'allée, est édifiée.

Période(s) principale(s) : 3e quart 20e siècle ()

Dates : 1951 (daté par source), 1952 (daté par source)

Auteur(s) de l'oeuvre : Jean Bosser

Description

On peut interpréter le quadrillage que forme le faux-joint sur le **dessin de façade** du n°81d comme étant une référence que Jean Bosser ferait au Valentin Vigneron des villas des années 1930. Cependant le volume de la maison s'écarte de la recherche de pureté des lignes de ces années-là. Le recours à un toit à pans, couverture qui, de façon un peu lourde, est également appliquée au bow-window, renvoie à une tradition antérieure aux années 1930. Plus encore, pour la **maison du n°81e**, l'architecte se cantonne à un vocabulaire efficace et sans originalité (bossage du rez-de-chaussée, quasi symétrie des éléments de façade, ouvertures rectangulaires).

Au n°81d, le **rez-de-chaussée** est entièrement à vocation technique, la présence de deux garages automobiles en façade le rendant aveugle. Les étages sont doubles avec couloir. **Au premier étage**, le living-room bénéficie du bow-window. La distribution du n°81e destine une partie seulement du **rez-de-chaussée** au garage, laissant par conséquent l'opportunité d'installer une buanderie ainsi qu'une chambre, qui peut être perçue comme légèrement déshéritée. Le premier niveau de façade n'est ainsi qu'à moitié aveuglée. **L'étage**, double en profondeur, est distribué par le vestibule précédant la cage d'escalier.

Éléments descriptifs

Matériau(x) du gros-oeuvre, mise en oeuvre et revêtement : crépi

Matériau(x) de couverture : tuile

Étage(s) ou vaisseau(x) : 1 étage carré, 2 étages carrés

Élévations extérieures : élévation à travées

Type(s) de couverture : toit à longs pans

Escaliers : escalier dans-oeuvre : escalier tournant à retours

Statut, intérêt et protection

Statut de la propriété : propriété d'une personne privée

Références documentaires

Documents d'archive

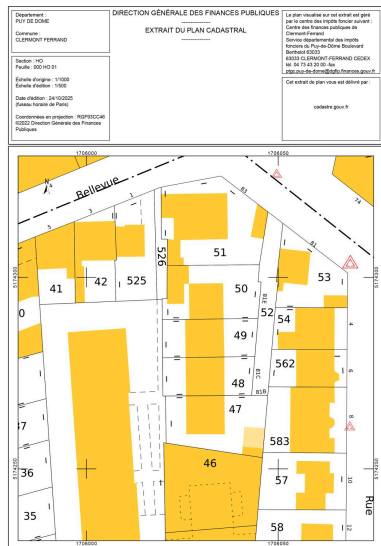
- **AC Clermont-Ferrand, 2074 W 376, Lotissement Loradoux, boulevard Jean-Jaurès, 1951**
AC Clermont-Ferrand. 2074 W 376. Lotissement Loradoux, boulevard Jean-Jaurès. 1951.
AC Clermont-Ferrand : 2074 W 376
- **AC Clermont-Ferrand, PC 154, Permis de construire maison, 81d boulevard Jean-Jaurès, 1951**
AC Clermont-Ferrand. PC 154. [Demande de permis de construire maison, 81d boulevard Jean-Jaurès]. 9 octobre 1951.
AC Clermont-Ferrand : PC 154
- **AC Clermont-Ferrand, PC 373, Permis de construire maison, 81e boulevard Jean-Jaurès, 1952**
AC Clermont-Ferrand. PC 373. [Demande de permis de construire maison, 81e boulevard Jean-Jaurès]. 11 mars 1952.
AC Clermont-Ferrand : PC 373
- **AC Clermont-Ferrand, PC 540, Permis de construire maison, 81c boulevard Jean-Jaurès, 1952**
AC Clermont-Ferrand. PC 540. [Demande de permis de construire maison, 81c boulevard Jean-Jaurès]. 26 septembre 1952.
AC Clermont-Ferrand : PC 540
- **AC Clermont-Ferrand, PC 753, Permis de construire maison, 81b boulevard Jean-Jaurès, 1953**
AC Clermont-Ferrand. PC 753. [Demande de permis de construire maison, 81b boulevard Jean-Jaurès]. 27 mars 1953.
AC Clermont-Ferrand : PC 753
- **AC Clermont-Ferrand, PC 6193, Permis de construire garage, 81e boulevard Jean-Jaurès, 1964**
AC Clermont-Ferrand. PC 6193. [Demande de permis de construire garage, 81e boulevard Jean-Jaurès]. 12 mai 1964.
AC Clermont-Ferrand : PC 6193

Documents figurés

- **boulevard Cote-Blatin, carrefour rue Kessler, Rabanesse, extrait IGN 1947**
[Boulevard Cote-Blatin, carrefour rue Kessler et Rabanesse], / [extrait d'une vue aérienne] IGN, mission n°46, réf. C2531-0251_1947_CDP2345_0046. 1 : 7196. 01 octobre 1947. Photogr. pos.
IGN : C2531-0251_1947_CDP2345_0046
- **Boulevard Jean-Jaurès, secteur du carrefour boulevard Aristide-Briand, rues des Salins et de Bellevue, extrait IGN 1956**

[Boulevard Jean-Jaurès, carrefour boulevard Aristide-Briand, rues des Salins et de Bellevue] / [extrait d'une vue aérienne] IGN, mission 2531-0361, réf. C2531-0361_1956_CDP1141_0011. 1 : 3458. 17 décembre 1956. Photogr. pos.
IGN : C2531-0361_1956_CDP1141_0011

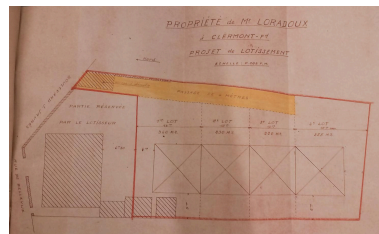
Illustrations



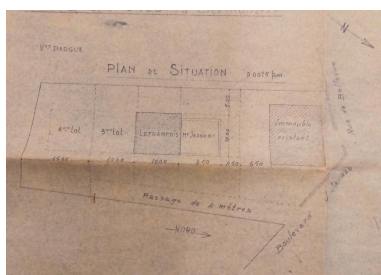
Plan cadastral lotissement Loradoux,
81b - 81e boulevard Jean-Jaurès
Dess. Félicie Fougère ,
Autr. auteur inconnu
IVR84_20256302183NUCA



Emprise du lotissement Loradoux
Repro. Félicie Fougère ,
Autr. auteur inconnu
IVR84_20256302142NUCA



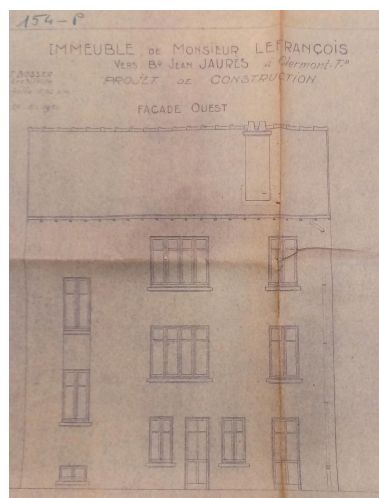
Plan de masse du
lotissement Loradoux
Repro. Félicie Fougère ,
Autr. Paul Duplaix
IVR84_20256302195NUCA



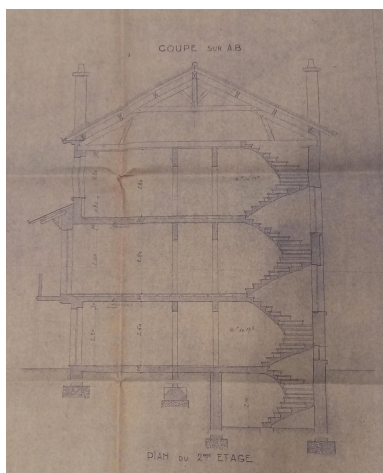
Plan du lotissement Loradoux
Repro. Félicie Fougère ,
Autr. Jean Bosser
IVR84_20256302241NUCA



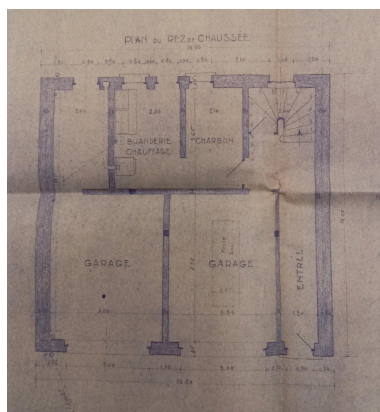
Façade sur l'allée de
desserte du cœur d'îlot
Repro. Félicie Fougère ,
Autr. Jean Bosser
IVR84_20256302197NUCA



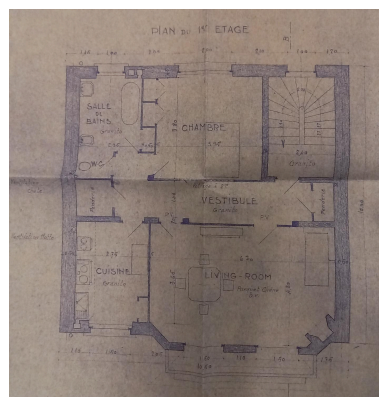
Élévation postérieure
Repro. Félicie Fougère ,
Autr. Jean Bosser
IVR84_20256302249NUCA



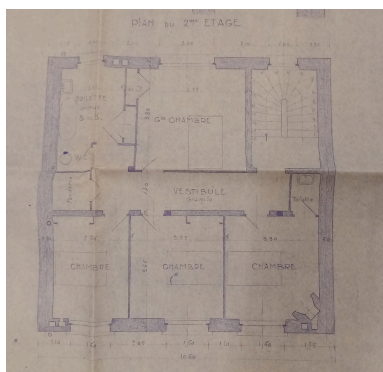
Coupe transversale
Repro. Félicie Fougère ,
Autr. Jean Bosser
IVR84_20256302240NUCA



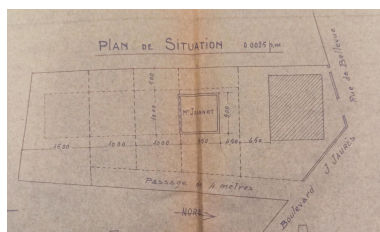
Plan du rez-de-chaussée
Repro. Félicie Fougère ,
Autr. Jean Bosser
IVR84_20256302198NUCA



Plan du premier étage
Repro. Félicie Fougère ,
Autr. Jean Bosser
IVR84_20256302199NUCA



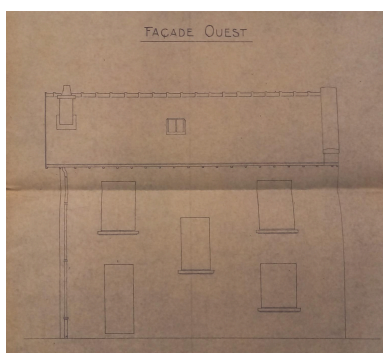
Plan du deuxième étage
Repro. Félicie Fougère ,
Autr. Jean Bosser
IVR84_20256302200NUCA



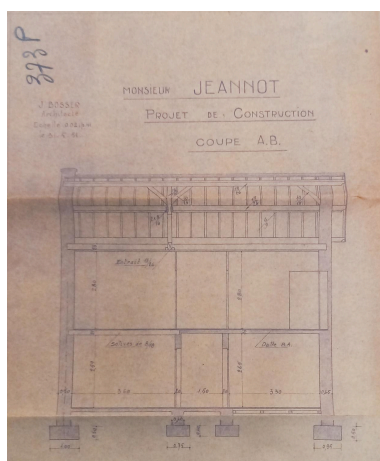
Plan de masse
Repro. Félicie Fougère ,
Autr. Jean Bosser
IVR84_20256302243NUCA



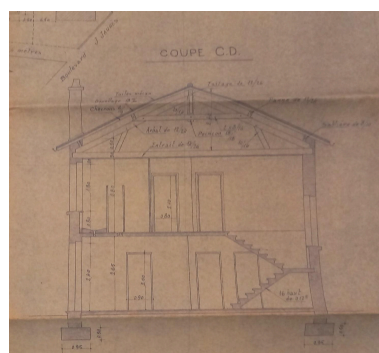
Façade sur allée de
desserte en cœur d'îlot
Repro. Félicie Fougère ,
Autr. Jean Bosser
IVR84_20256302245NUCA



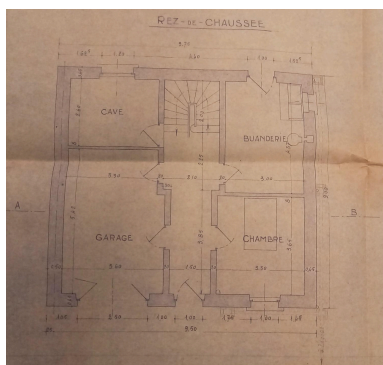
Élévation postérieure
Repro. Félicie Fougère ,
Autr. Jean Bosser
IVR84_20256302250NUCA



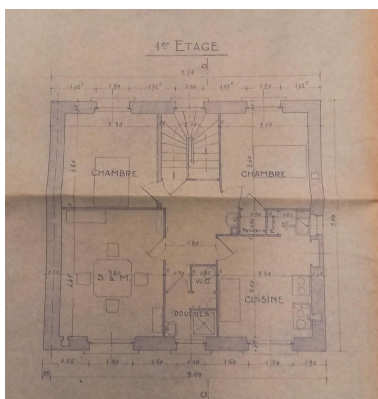
Coupe longitudinale
Repro. Félicie Fougère ,
Autr. Jean Bosser
IVR84_20256302244NUCA



Coupe transversale
Repro. Félicie Fougère ,
Autr. Jean Bosser
IVR84_20256302246NUCA



Plan du rez-de-chaussée
Repro. Félicie Fougère ,
Autr. Jean Bosser
IVR84_20256302247NUCA



Plan de l'étage
Repro. Félicie Fougère ,
Autr. Jean Bosser
IVR84_20256302248NUCA



Détail photo aérienne îlot entre le boulevard Jean-Jaurès, les rues de Bellevue, Jean Giraudoux, Henri-Rivière et André-Theuriet (1947)
Repro. Félicie Fougère ,
Autr. auteur inconnu
IVR84_20256302185NUC



Ilot compris entre le boulevard Jean-Jaurès, les rues de Bellevue, Jean-Giraudoux, Henri-Rivière et André-Theuriet (1956)
Repro. Félicie Fougère ,
Autr. auteur inconnu
IVR84_20256302196NUC



Maison à l'entrée de l'impasse desservant le lotissement Loradoux
Phot. Félicie Fougère
IVR84_20256302187NUCA



Garage automobile à l'entrée du lotissement Loradoux. A l'arrière-plan, pignon de l'immeuble au 83 boulevard Jean-Jaurès
Phot. Félicie Fougère
IVR84_20256302186NUCA



Maison et garage automobile
de part et d'autre de l'impasse
desservant le lotissement Loradoux
Phot. Félicie Fougère
IVR84_20256302188NUCA



Allée de desserte du lotissement
Loradoux, impasse partant
du 81 boulevard Jean-Jaurès
Phot. Félicie Fougère
IVR84_20256302143NUCA



Maisons le long de l'allée de
desserte du lotissement Loradoux,
81b à 81e boulevard Jean-Jaurès
Phot. François-Nicolas L'Hardy
IVR84_20256300326NUCA



Façade sur la voie de desserte
Phot. Félicie Fougère
IVR84_20256302492NUCA



Façades sur la voie de desserte
Phot. Félicie Fougère
IVR84_20256302493NUCA



Façades sur la voie de desserte
Phot. Félicie Fougère
IVR84_20256302494NUCA



Voie de desserte du lotissement
Phot. Félicie Fougère
IVR84_20256302491NUCA



Côté oriental de la voie de desserte
Phot. Félicie Fougère
IVR84_20256302495NUCA

Dossiers liés

Dossiers de synthèse :

Les maisons des boulevards (IA63002763) Auvergne, Puy-de-Dôme, Clermont-Ferrand, avenue d' Italie, boulevard Fleury, boulevard Cote-Blatin, boulevard Jean-Jaurès, boulevard Aristide-Briand, boulevard Duclaux, boulevard Berthelot, boulevard Lavoisier, boulevard Jean-Baptiste-Dumas

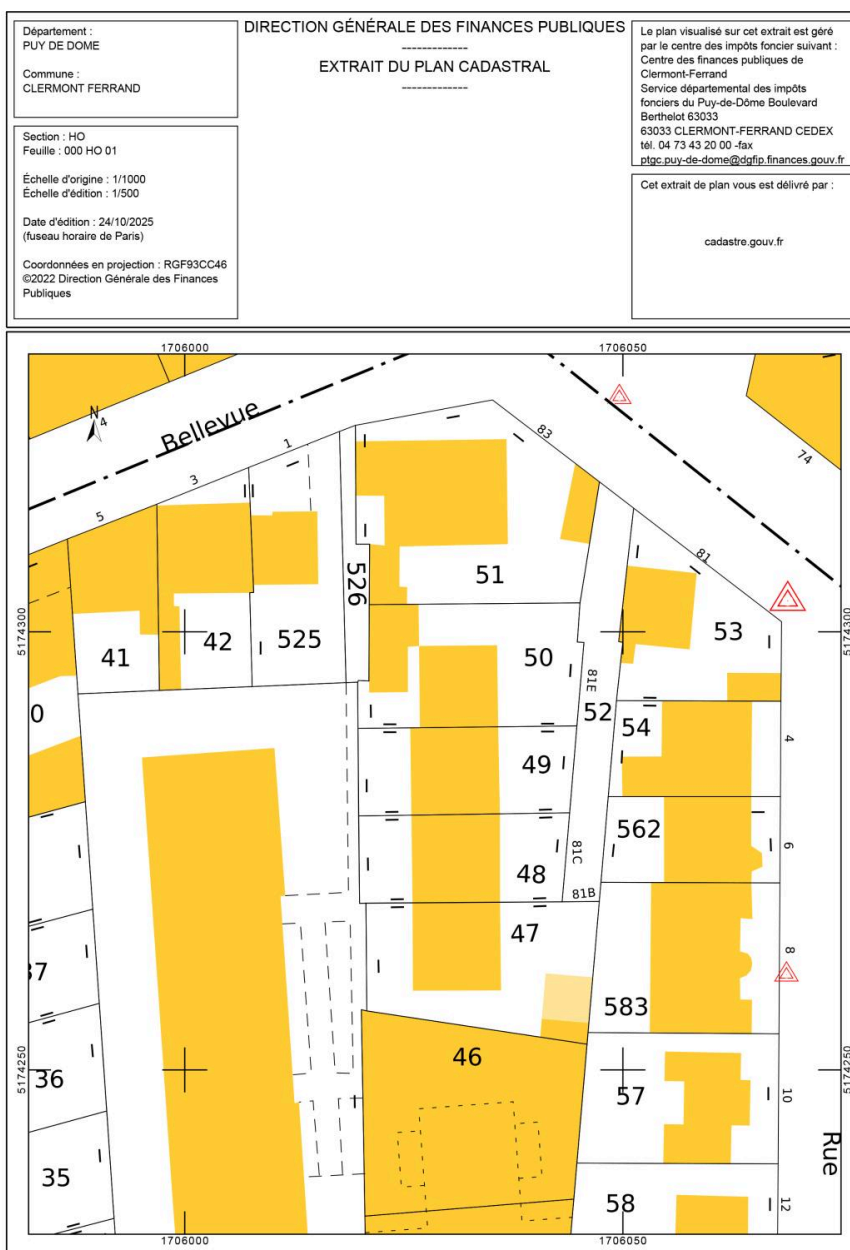
Oeuvre(s) contenue(s) :

Oeuvre(s) en rapport :

Lotissement Loradoux (IA63002889) Auvergne, Puy-de-Dôme, Clermont-Ferrand, 81b à 81e boulevard Jean-Jaurès

Auteur(s) du dossier : Félicie Fougère

Copyright(s) : © Région Auvergne-Rhône-Alpes, Inventaire général du patrimoine culturel



Plan cadastral lotissement Loradoux, 81b - 81e boulevard Jean-jaurès

IVR84_20256302183NUDA

Auteur de l'illustration (reproduction) : Félicie Fougère

Auteur du document reproduit : auteur inconnu

© Ministère des finances et des comptes publics, www.cadastre.gouv.fr
reproduction soumise à autorisation du titulaire des droits d'exploitation



Emprise du lotissement Loradoux

Référence du document reproduit :

- **AC Clermont-Ferrand, 2074 W 376, Lotissement Loradoux, boulevard Jean-Jaurès, 1951**
AC Clermont-Ferrand. 2074 W 376. **Lotissement Loradoux, boulevard Jean-Jaurès. 1951.**
AC Clermont-Ferrand : 2074 W 376

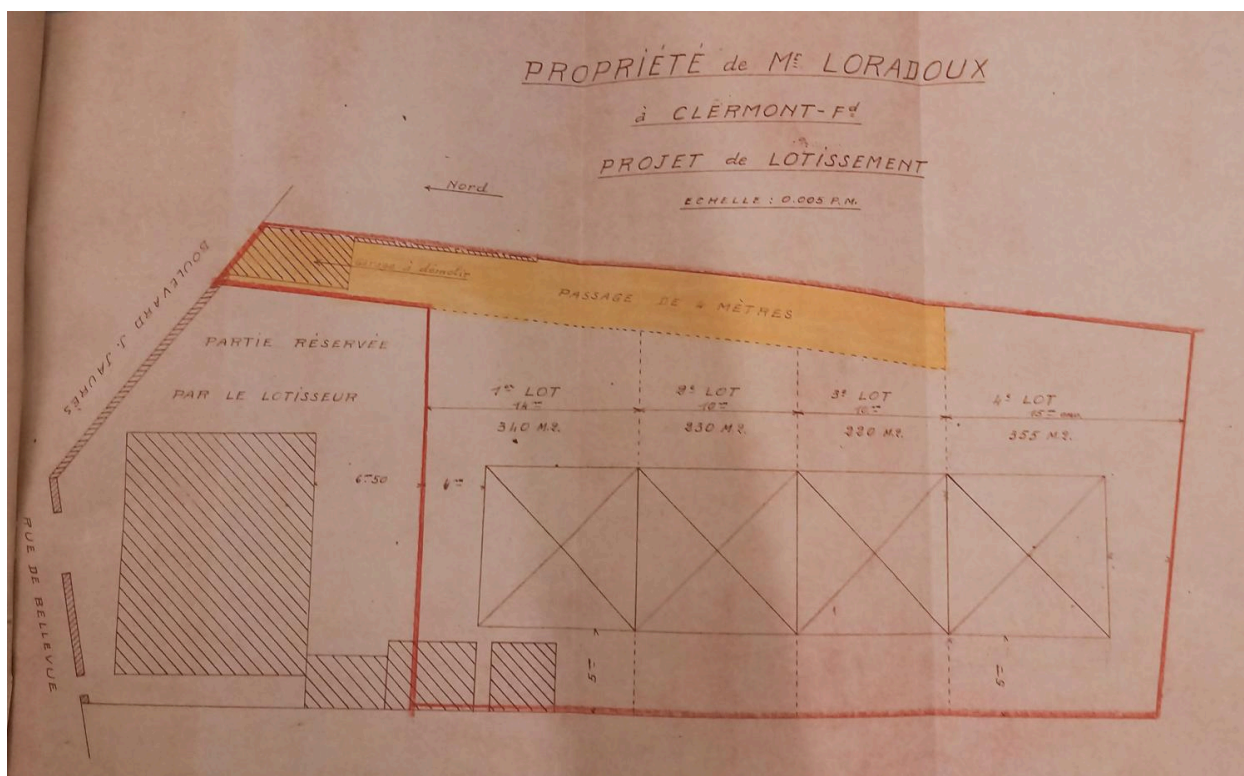
IVR84_20256302142NUCA

Auteur de l'illustration (reproduction) : Félicie Fougère

Auteur du document reproduit : auteur inconnu

© Archives communales de Clermont-Ferrand

reproduction soumise à autorisation du titulaire des droits d'exploitation



Plan de masse du lotissement Loradoux

Référence du document reproduit :

- **AC Clermont-Ferrand, 2074 W 376, Lotissement Loradoux, boulevard Jean-Jaurès, 1951**
AC Clermont-Ferrand. 2074 W 376. Lotissement Loradoux, boulevard Jean-Jaurès. 1951.
AC Clermont-Ferrand : 2074 W 376

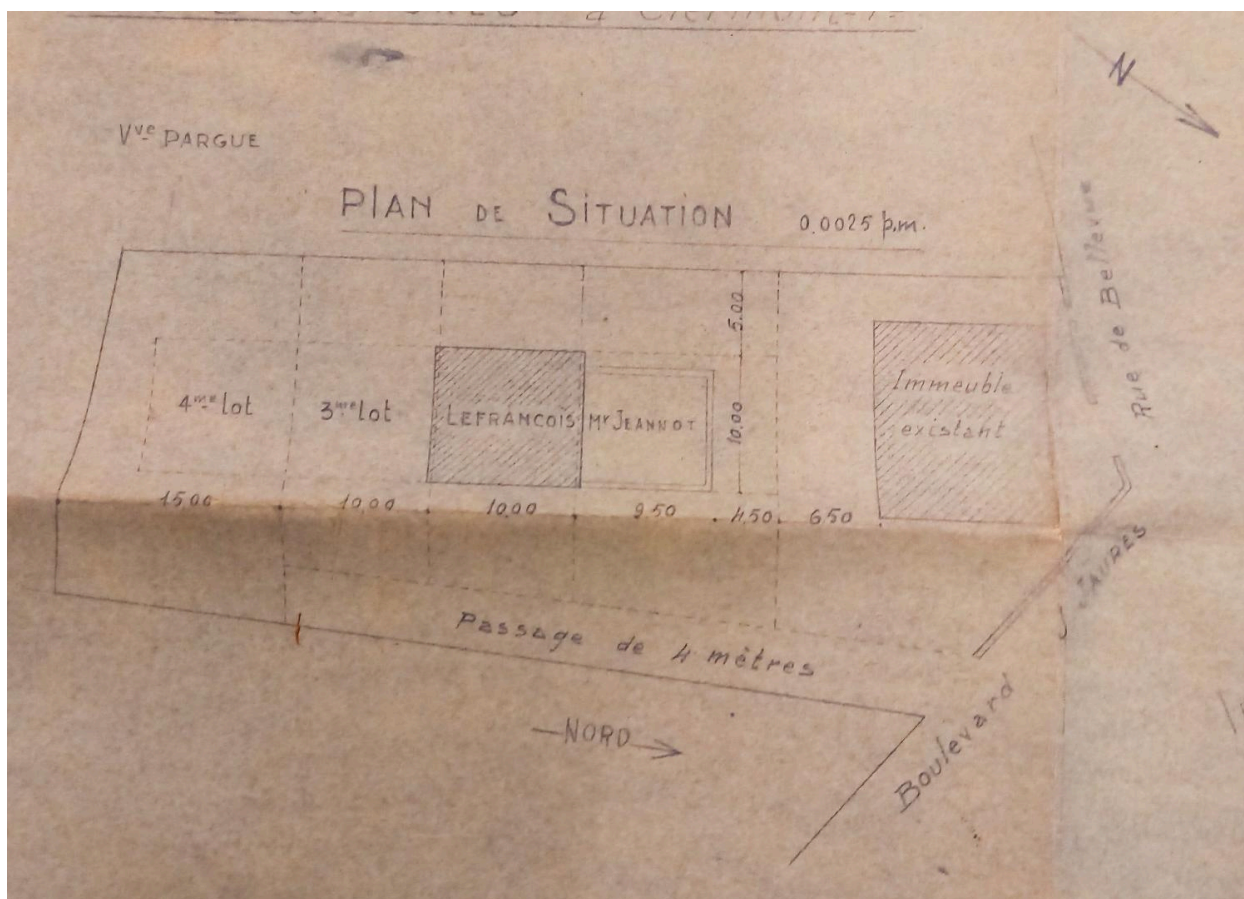
IVR84_20256302195NUCA

Auteur de l'illustration (reproduction) : Félicie Fougère

Auteur du document reproduit : Paul Duplaix

© Archives communales de Clermont-Ferrand

reproduction soumise à autorisation du titulaire des droits d'exploitation



Plan du lotissement Loradoux

Référence du document reproduit :

- **AC Clermont-Ferrand, PC 154, Permis de construire maison, 81d boulevard Jean-Jaurès, 1951**
AC Clermont-Ferrand. PC 154. [Demande de permis de construire maison, 81d boulevard Jean-Jaurès]. 9 octobre 1951.
AC Clermont-Ferrand : PC 154

IVR84_20256302241NUCA

Auteur de l'illustration (reproduction) : Félicie Fougère

Auteur du document reproduit : Jean Bosser

© Archives communales de Clermont-Ferrand

reproduction soumise à autorisation du titulaire des droits d'exploitation



Façade sur l'allée de desserte du cœur d'îlot

Référence du document reproduit :

- **AC Clermont-Ferrand, PC 154, Permis de construire maison, 81d boulevard Jean-Jaurès, 1951**
AC Clermont-Ferrand. PC 154. [Demande de permis de construire maison, 81d boulevard Jean-Jaurès]. 9
octobre 1951.
AC Clermont-Ferrand : PC 154

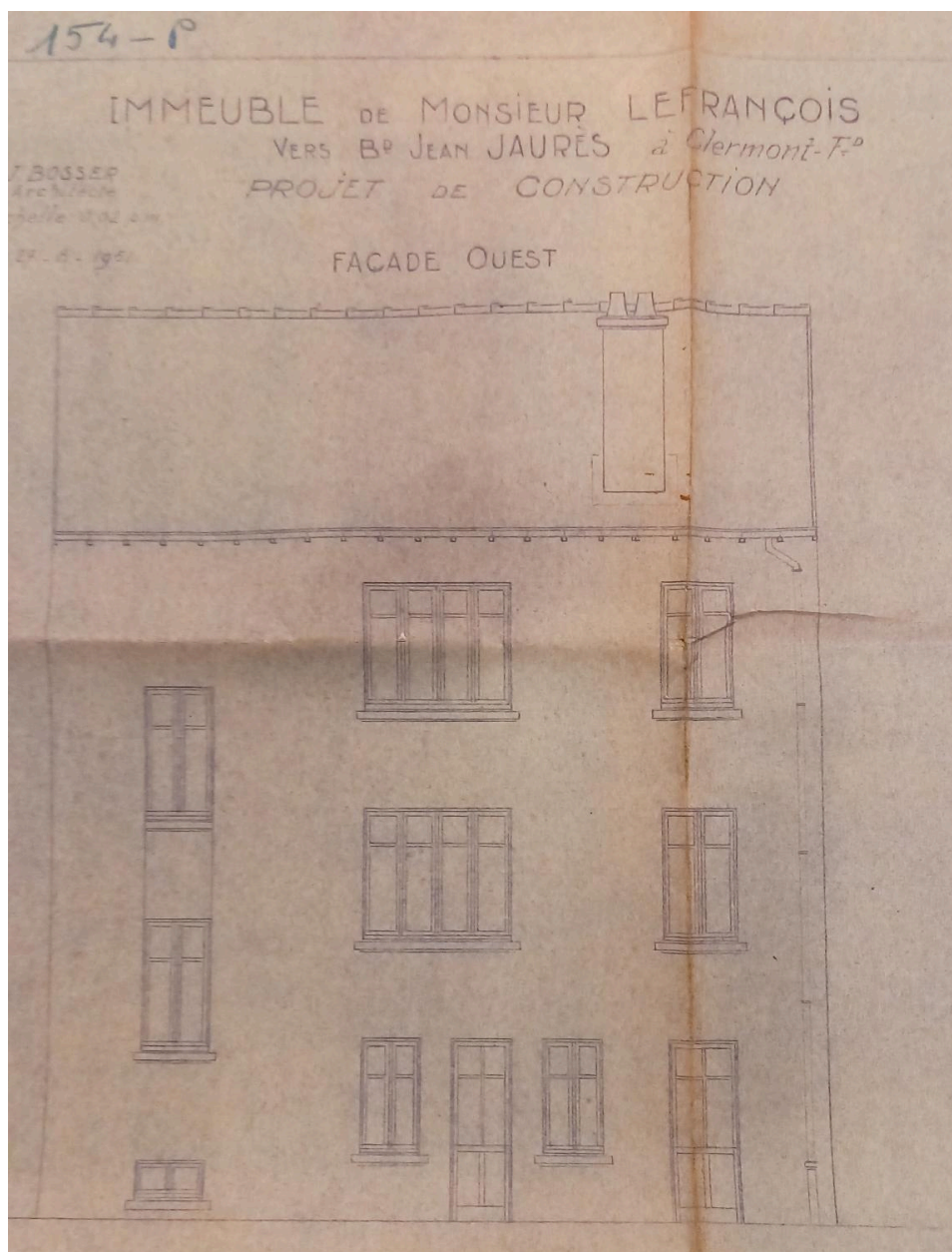
IVR84_20256302197NUCA

Auteur de l'illustration (reproduction) : Félicie Fougère

Auteur du document reproduit : Jean Bosser

© Archives communales de Clermont-Ferrand

reproduction soumise à autorisation du titulaire des droits d'exploitation



Élévation postérieure

Référence du document reproduit :

- **AC Clermont-Ferrand, PC 154, Permis de construire maison, 81d boulevard Jean-Jaurès, 1951**
AC Clermont-Ferrand. PC 154. [Demande de permis de construire maison, 81d boulevard Jean-Jaurès]. 9 octobre 1951.
AC Clermont-Ferrand : PC 154

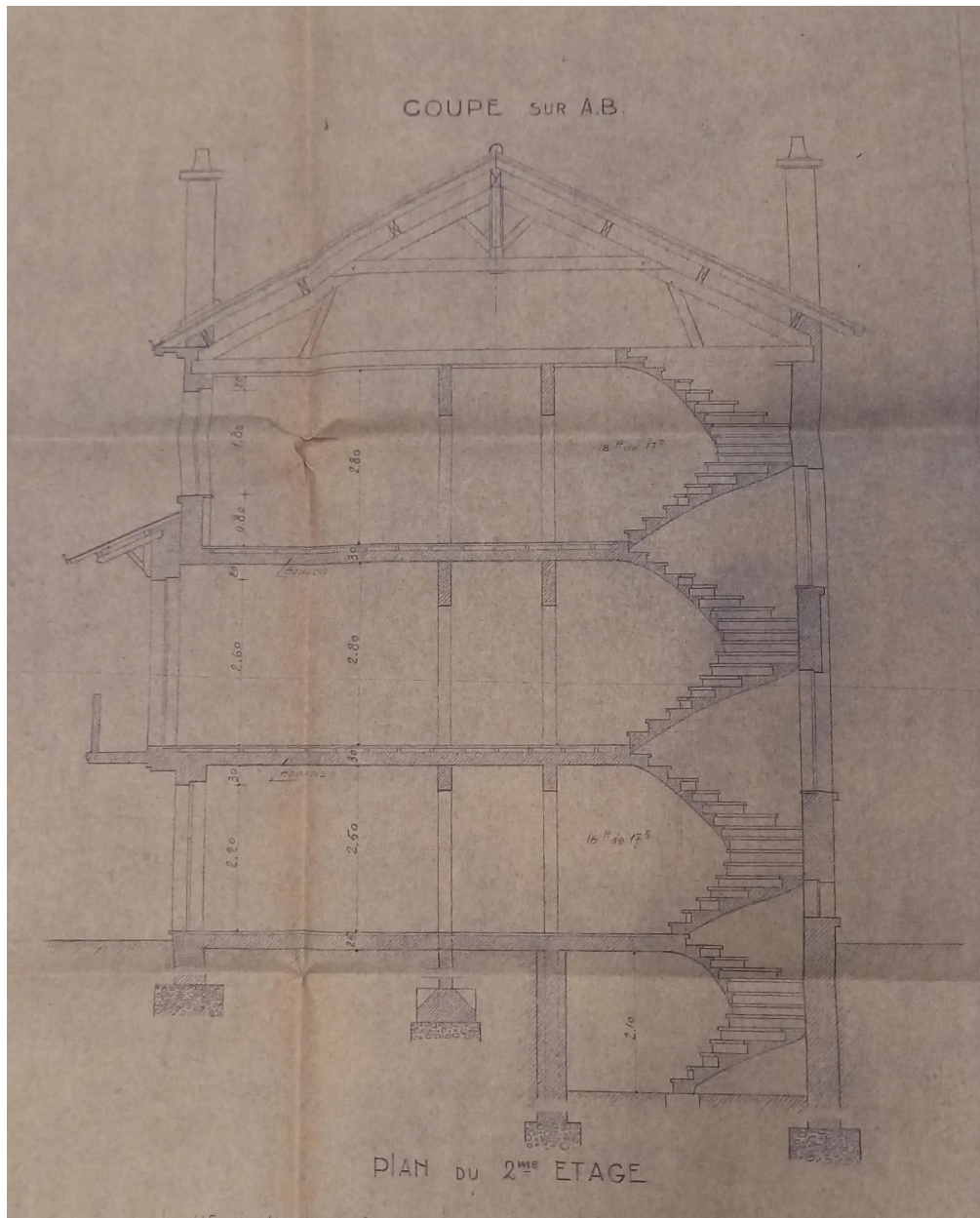
IVR84_20256302249NUCA

Auteur de l'illustration (reproduction) : Félicie Fougère

Auteur du document reproduit : Jean Bosser

© Archives communales de Clermont-Ferrand

reproduction soumise à autorisation du titulaire des droits d'exploitation



Coupe transversale

Référence du document reproduit :

- **AC Clermont-Ferrand, PC 154, Permis de construire maison, 81d boulevard Jean-Jaurès, 1951**
AC Clermont-Ferrand. PC 154. [Demande de permis de construire maison, 81d boulevard Jean-Jaurès]. 9 octobre 1951.
AC Clermont-Ferrand : PC 154

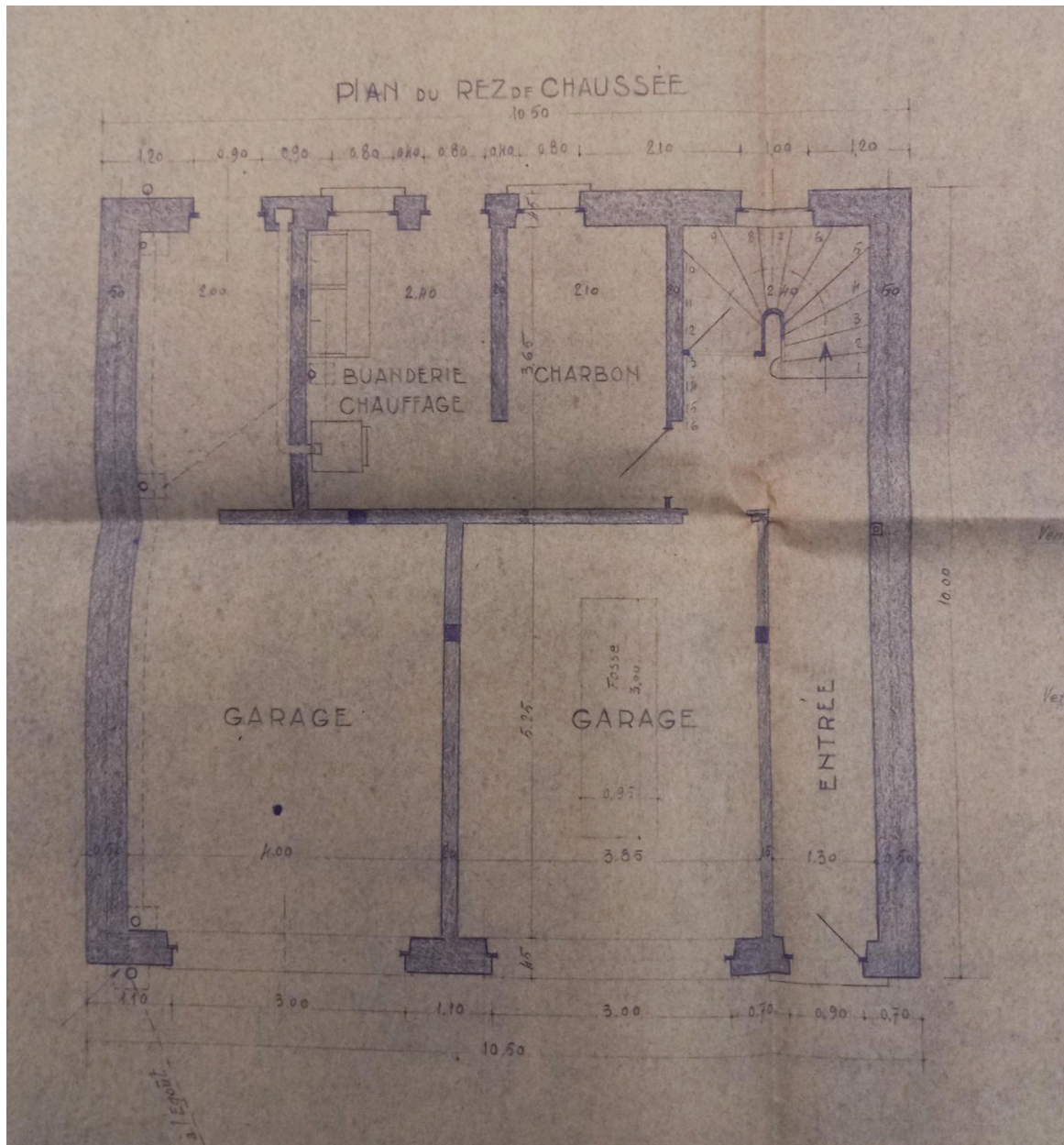
IVR84_20256302240NUCA

Auteur de l'illustration (reproduction) : Félicie Fougère

Auteur du document reproduit : Jean Bosser

© Archives communales de Clermont-Ferrand

reproduction soumise à autorisation du titulaire des droits d'exploitation



Plan du rez-de-chaussée

Référence du document reproduit :

- **AC Clermont-Ferrand, PC 154, Permis de construire maison, 81d boulevard Jean-Jaurès, 1951**
AC Clermont-Ferrand. PC 154. [Demande de permis de construire maison, 81d boulevard Jean-Jaurès]. 9 octobre 1951.
AC Clermont-Ferrand : PC 154

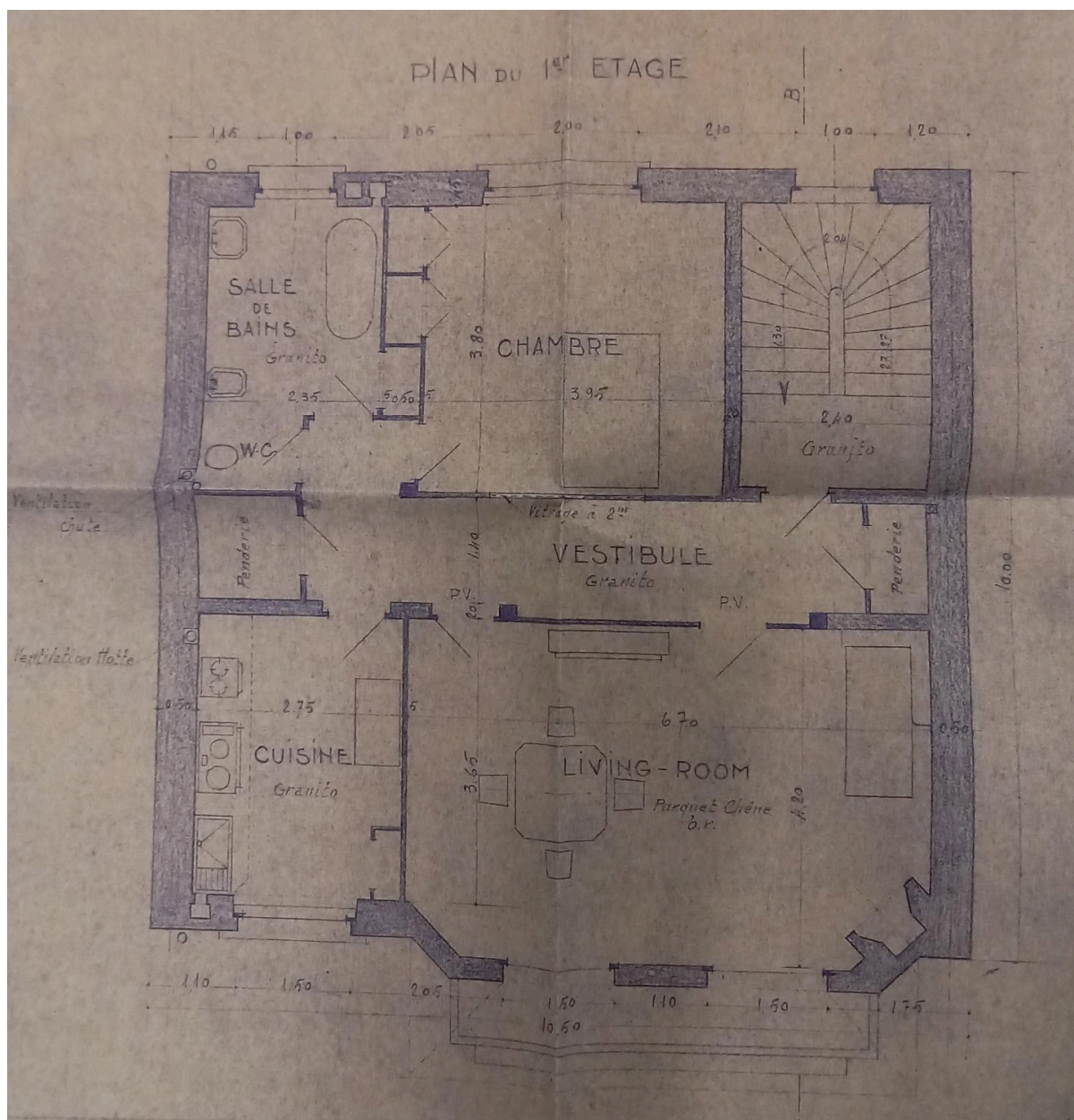
IVR84_20256302198NUCA

Auteur de l'illustration (reproduction) : Félicie Fougère

Auteur du document reproduit : Jean Bosser

© Archives communales de Clermont-Ferrand

reproduction soumise à autorisation du titulaire des droits d'exploitation



Plan du premier étage

Référence du document reproduit :

- **AC Clermont-Ferrand, PC 154, Permis de construire maison, 81d boulevard Jean-Jaurès, 1951**
AC Clermont-Ferrand. PC 154. [Demande de permis de construire maison, 81d boulevard Jean-Jaurès]. 9 octobre 1951.
AC Clermont-Ferrand : PC 154

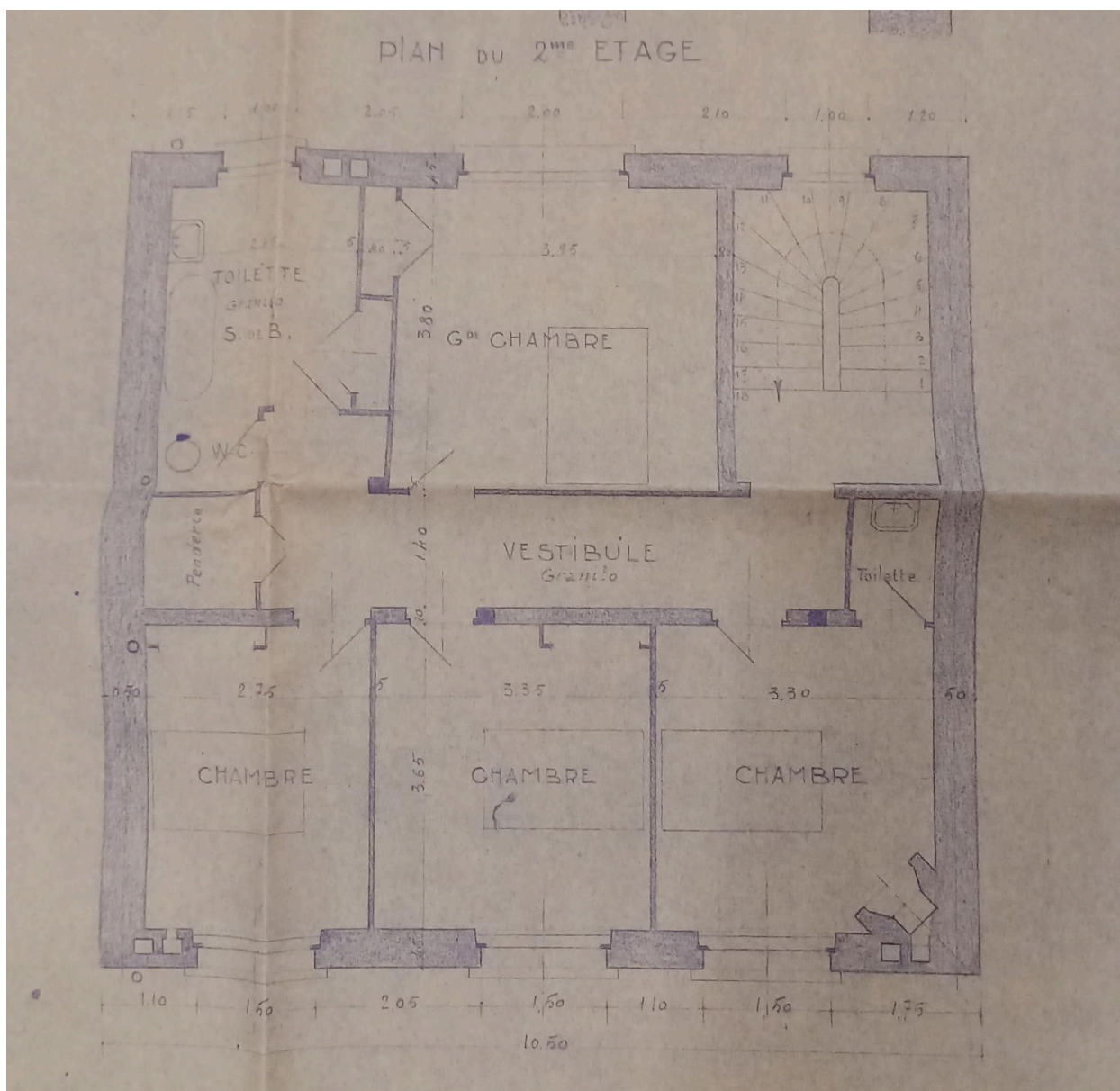
IVR84_20256302199NUCA

Auteur de l'illustration (reproduction) : Félicie Fougère

Auteur du document reproduit : Jean Bossier

© Archives communales de Clermont-Ferrand

reproduction soumise à autorisation du titulaire des droits d'exploitation



Plan du deuxième étage

Référence du document reproduit :

- **AC Clermont-Ferrand, PC 154, Permis de construire maison, 81d boulevard Jean-Jaurès, 1951**
AC Clermont-Ferrand. PC 154. [Demande de permis de construire maison, 81d boulevard Jean-Jaurès]. 9 octobre 1951.
AC Clermont-Ferrand : PC 154

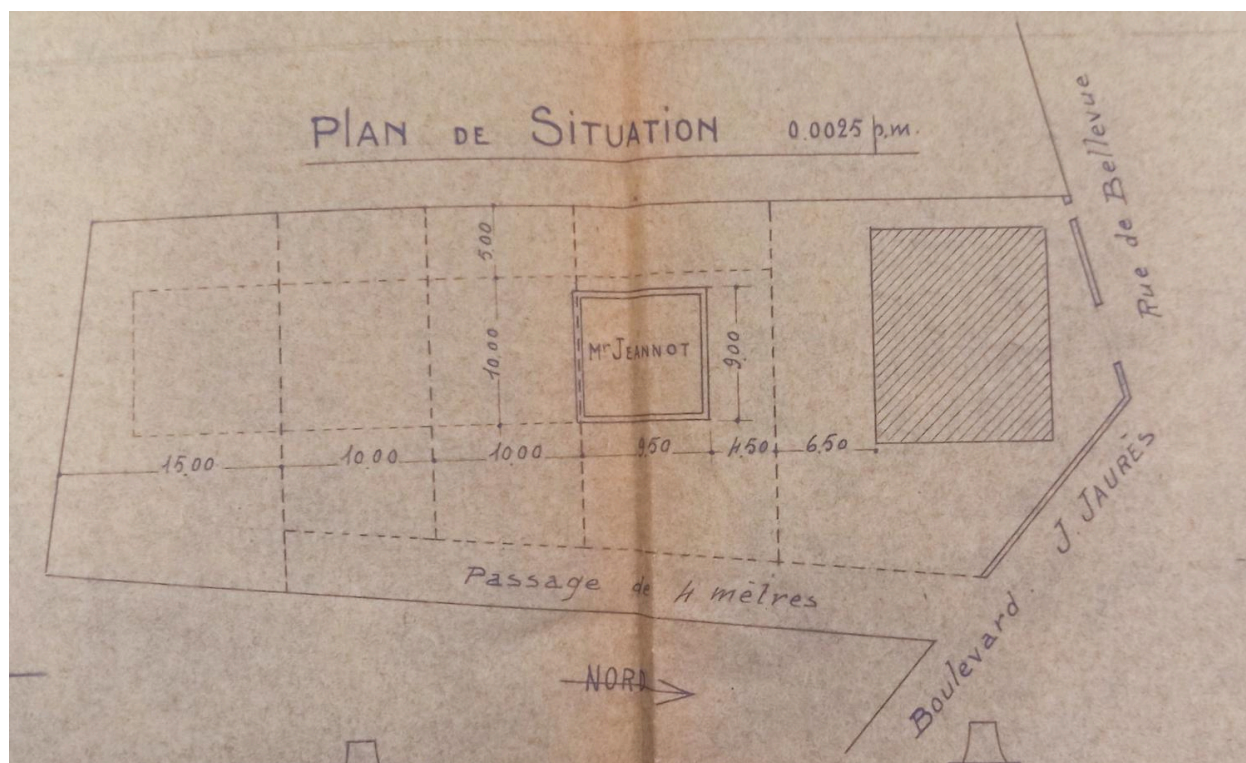
IVR84_20256302200NUCA

Auteur de l'illustration (reproduction) : Félicie Fougère

Auteur du document reproduit : Jean Bossier

© Archives communales de Clermont-Ferrand

reproduction soumise à autorisation du titulaire des droits d'exploitation



Plan de masse

Référence du document reproduit :

- **AC Clermont-Ferrand, PC 373, Permis de construire maison, 81e boulevard Jean-Jaurès, 1952**
AC Clermont-Ferrand. PC 373. [Demande de permis de construire maison, 81e boulevard Jean-Jaurès]. 11 mars 1952.
AC Clermont-Ferrand : PC 373

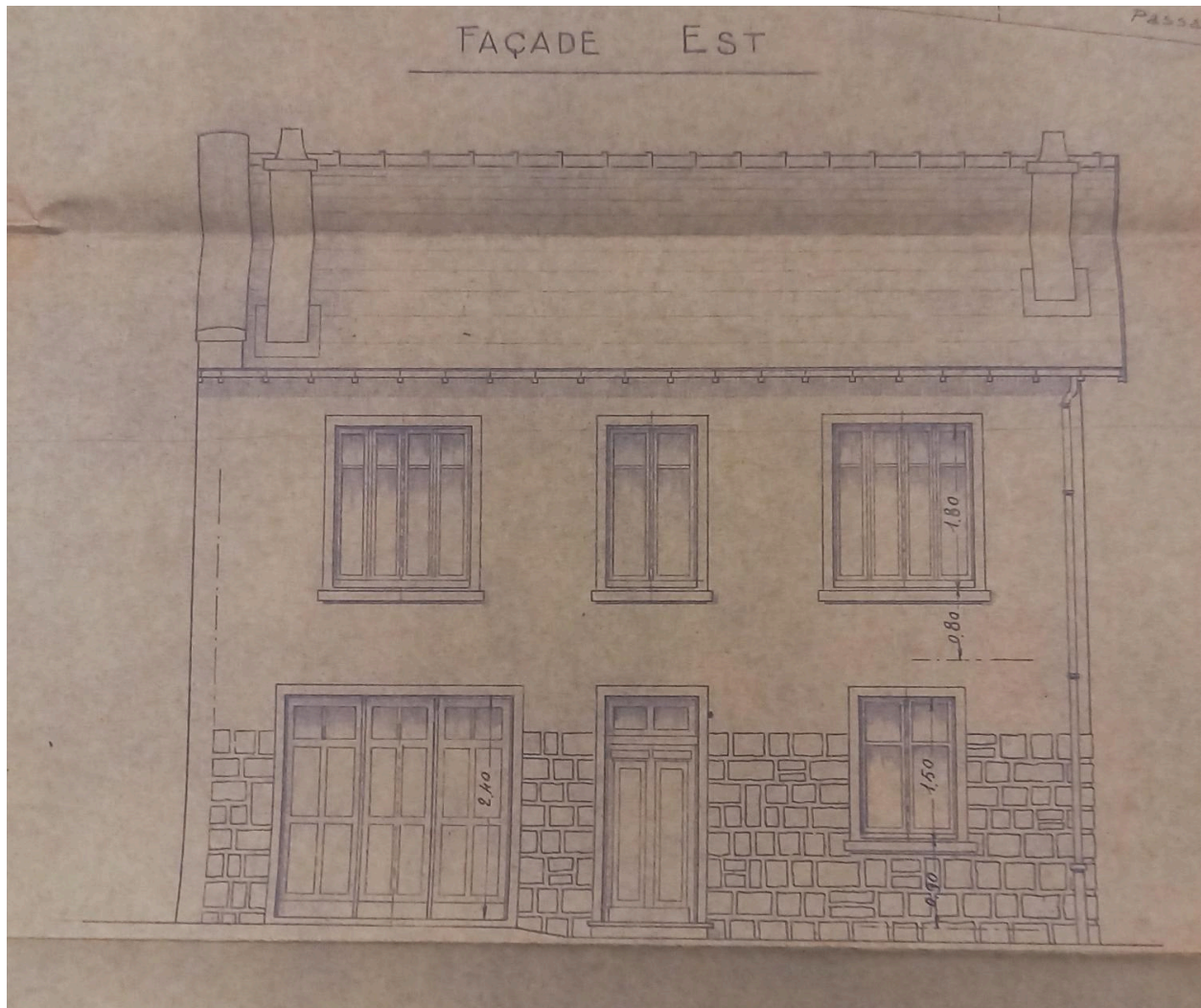
IVR84_20256302243NUCA

Auteur de l'illustration (reproduction) : Félicie Fougère

Auteur du document reproduit : Jean Bosser

© Archives communales de Clermont-Ferrand

reproduction soumise à autorisation du titulaire des droits d'exploitation



Façade sur allée de desserte en cœur d'îlot

Référence du document reproduit :

- **AC Clermont-Ferrand, PC 373, Permis de construire maison, 81e boulevard Jean-Jaurès, 1952**
AC Clermont-Ferrand. PC 373. [Demande de permis de construire maison, 81e boulevard Jean-Jaurès]. 11 mars 1952.
AC Clermont-Ferrand : PC 373

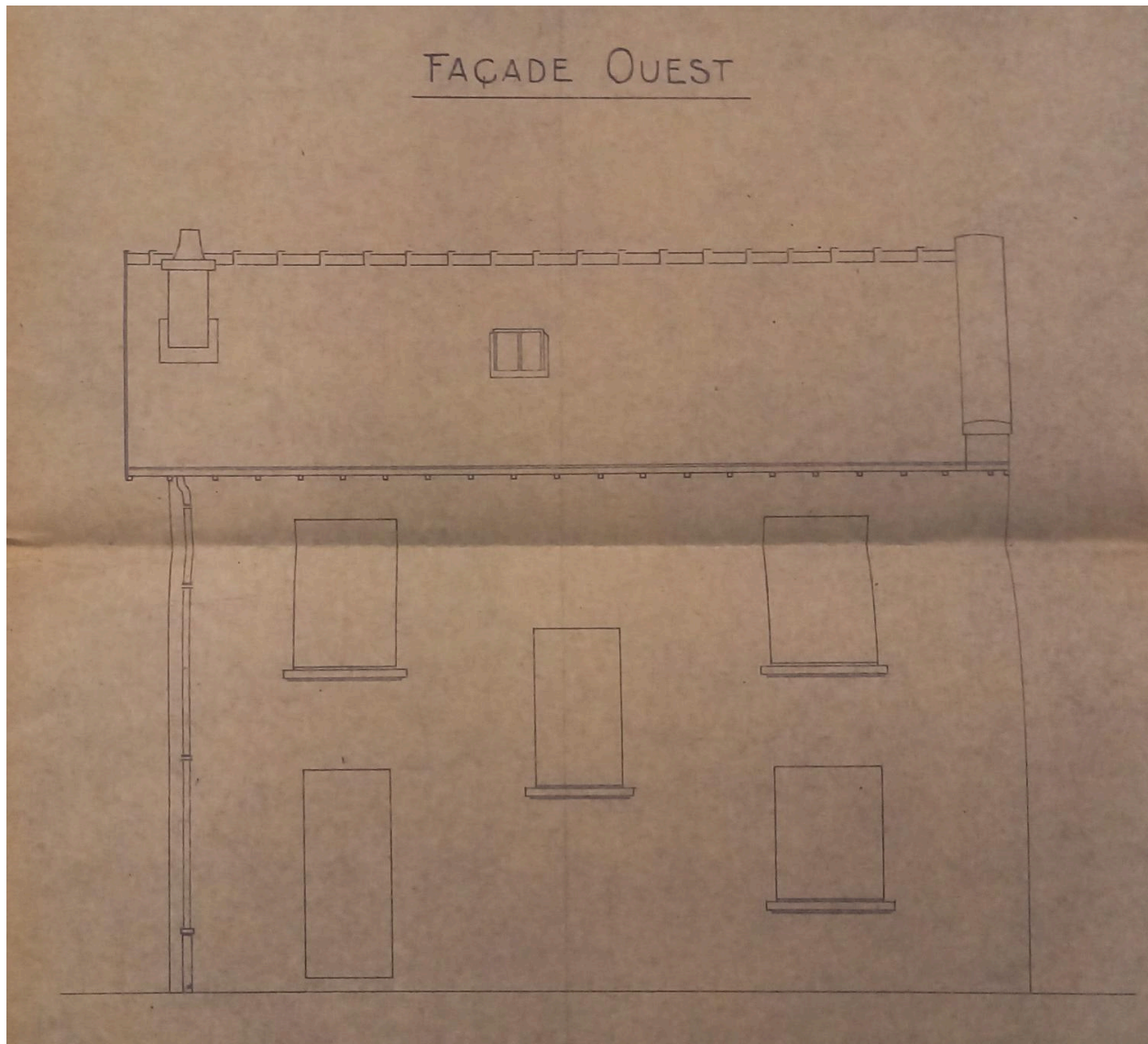
IVR84_20256302245NUCA

Auteur de l'illustration (reproduction) : Félicie Fougère

Auteur du document reproduit : Jean Bosser

© Archives communales de Clermont-Ferrand

reproduction soumise à autorisation du titulaire des droits d'exploitation



Élévation postérieure

Référence du document reproduit :

- **AC Clermont-Ferrand, PC 373, Permis de construire maison, 81e boulevard Jean-Jaurès, 1952**
AC Clermont-Ferrand. PC 373. [Demande de permis de construire maison, 81e boulevard Jean-Jaurès]. 11 mars 1952.
AC Clermont-Ferrand : PC 373

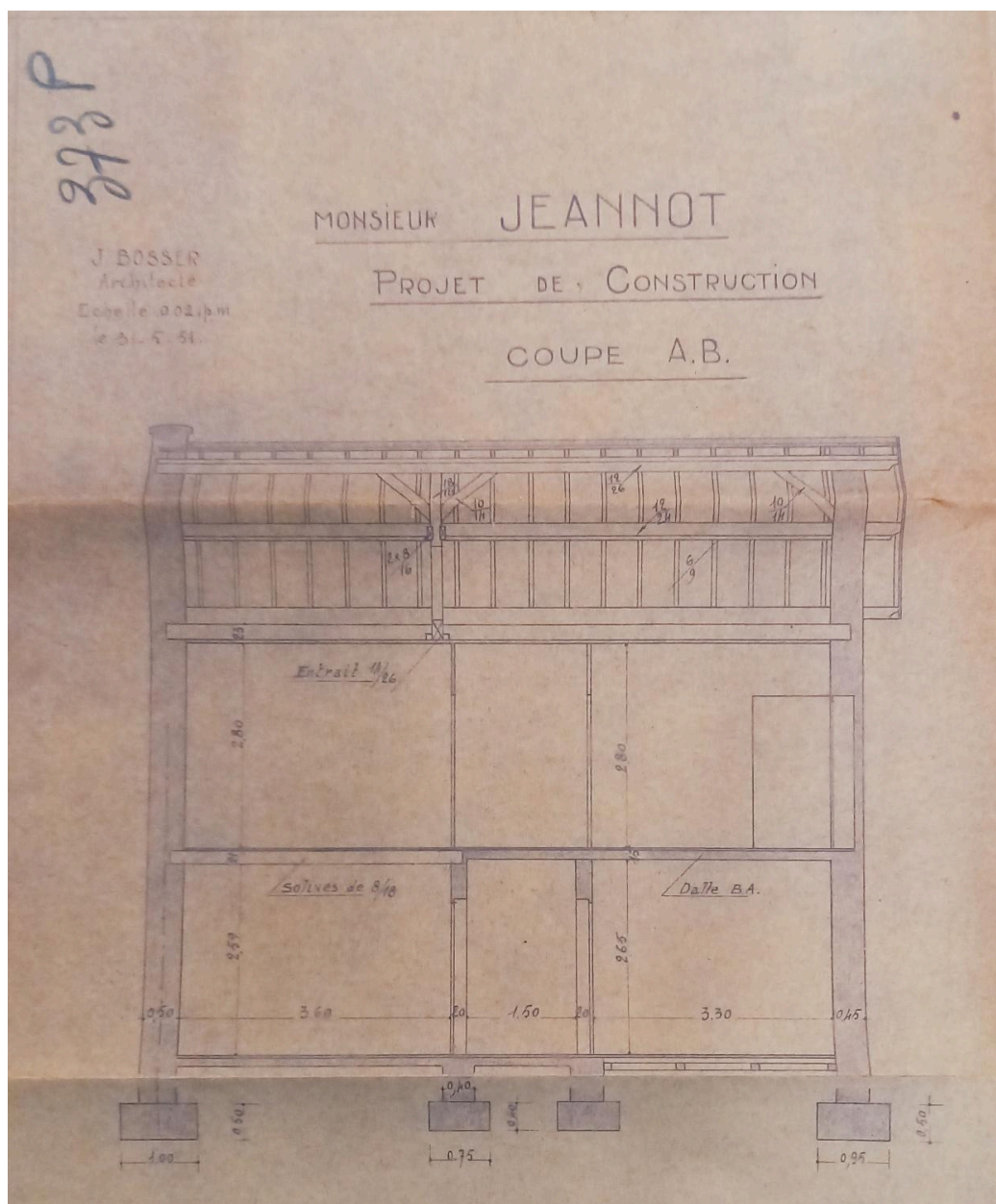
IVR84_20256302250NUCA

Auteur de l'illustration (reproduction) : Félicie Fougère

Auteur du document reproduit : Jean Bosser

© Archives communales de Clermont-Ferrand

reproduction soumise à autorisation du titulaire des droits d'exploitation



Coupe longitudinale

Référence du document reproduit :

- **AC Clermont-Ferrand, PC 373, Permis de construire maison, 81e boulevard Jean-Jaurès, 1952**
AC Clermont-Ferrand. PC 373. [Demande de permis de construire maison, 81e boulevard Jean-Jaurès]. 11 mars 1952.
AC Clermont-Ferrand : PC 373

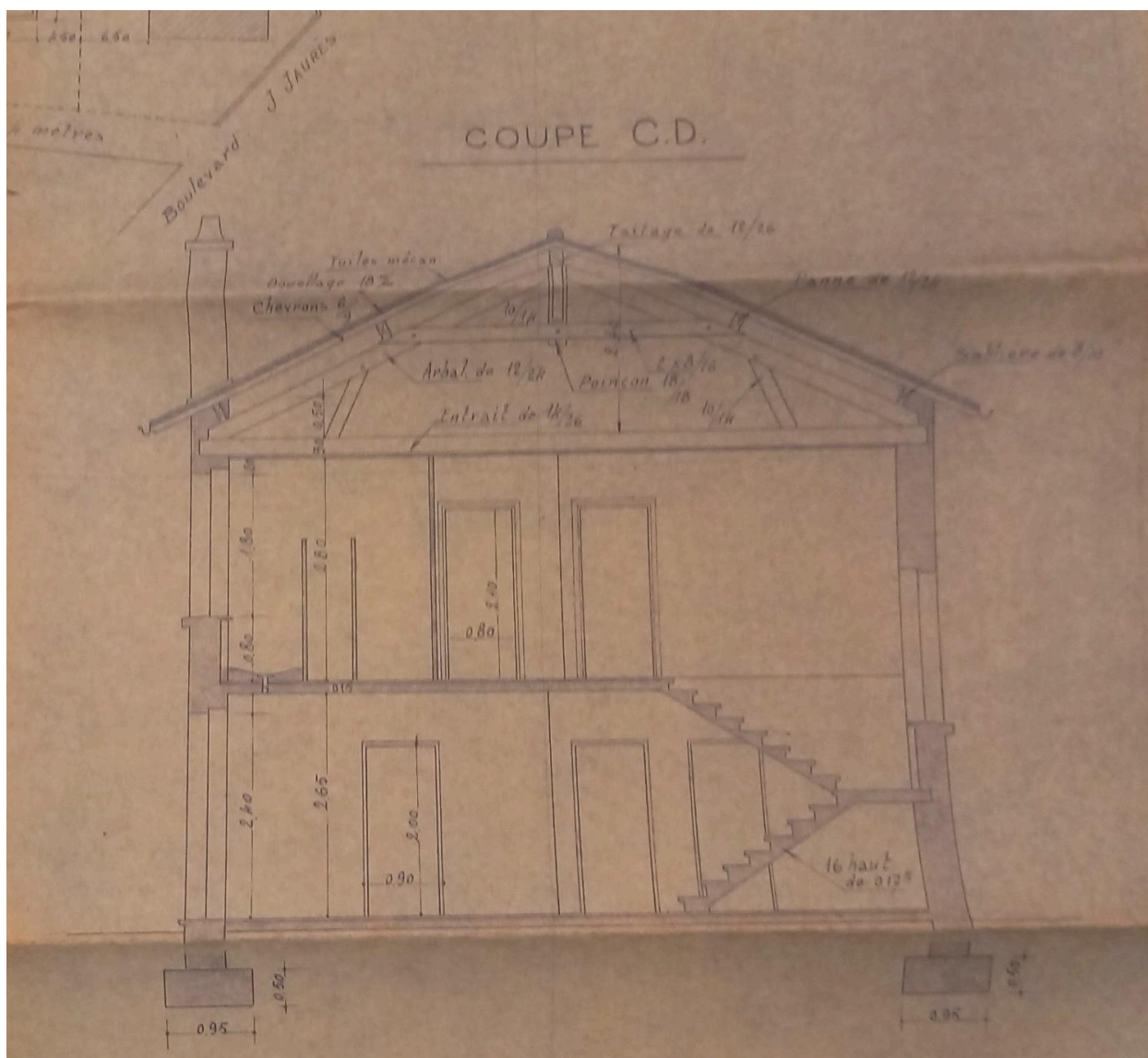
IVR84_20256302244NUCA

Auteur de l'illustration (reproduction) : Félicie Fougère

Auteur du document reproduit : Jean Bosser

© Archives communales de Clermont-Ferrand

reproduction soumise à autorisation du titulaire des droits d'exploitation



Coupe transversale

Référence du document reproduit :

- **AC Clermont-Ferrand, PC 373, Permis de construire maison, 81e boulevard Jean-Jaurès, 1952**
AC Clermont-Ferrand. PC 373. [Demande de permis de construire maison, 81e boulevard Jean-Jaurès]. 11 mars 1952.
AC Clermont-Ferrand : PC 373

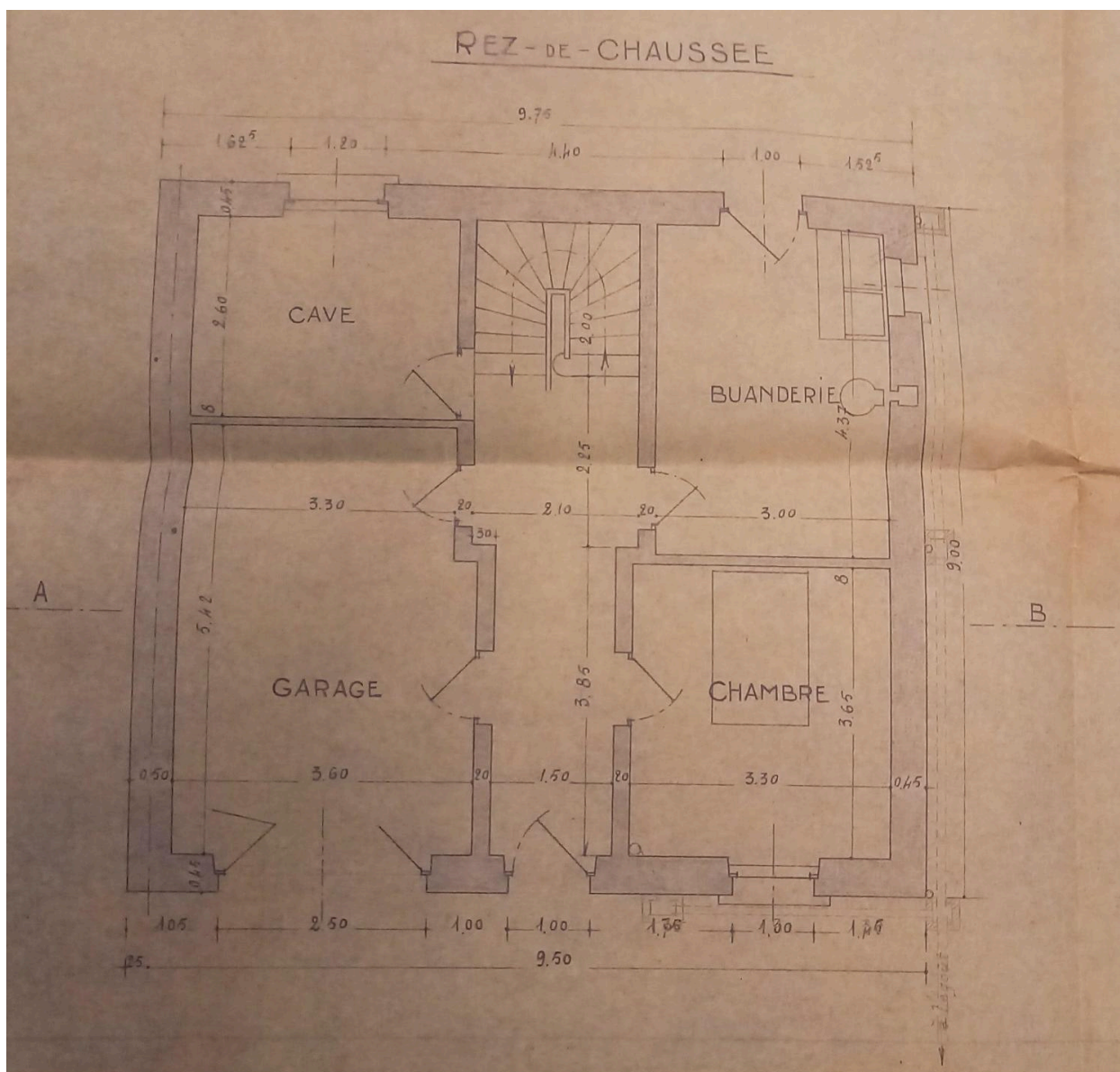
IVR84_20256302246NUCA

Auteur de l'illustration (reproduction) : Félicie Fougère

Auteur du document reproduit : Jean Bossier

© Archives communales de Clermont-Ferrand

reproduction soumise à autorisation du titulaire des droits d'exploitation



Plan du rez-de-chaussée

Référence du document reproduit :

- **AC Clermont-Ferrand, PC 373, Permis de construire maison, 81e boulevard Jean-Jaurès, 1952**
AC Clermont-Ferrand. PC 373. [Demande de permis de construire maison, 81e boulevard Jean-Jaurès]. 11 mars 1952.
AC Clermont-Ferrand : PC 373

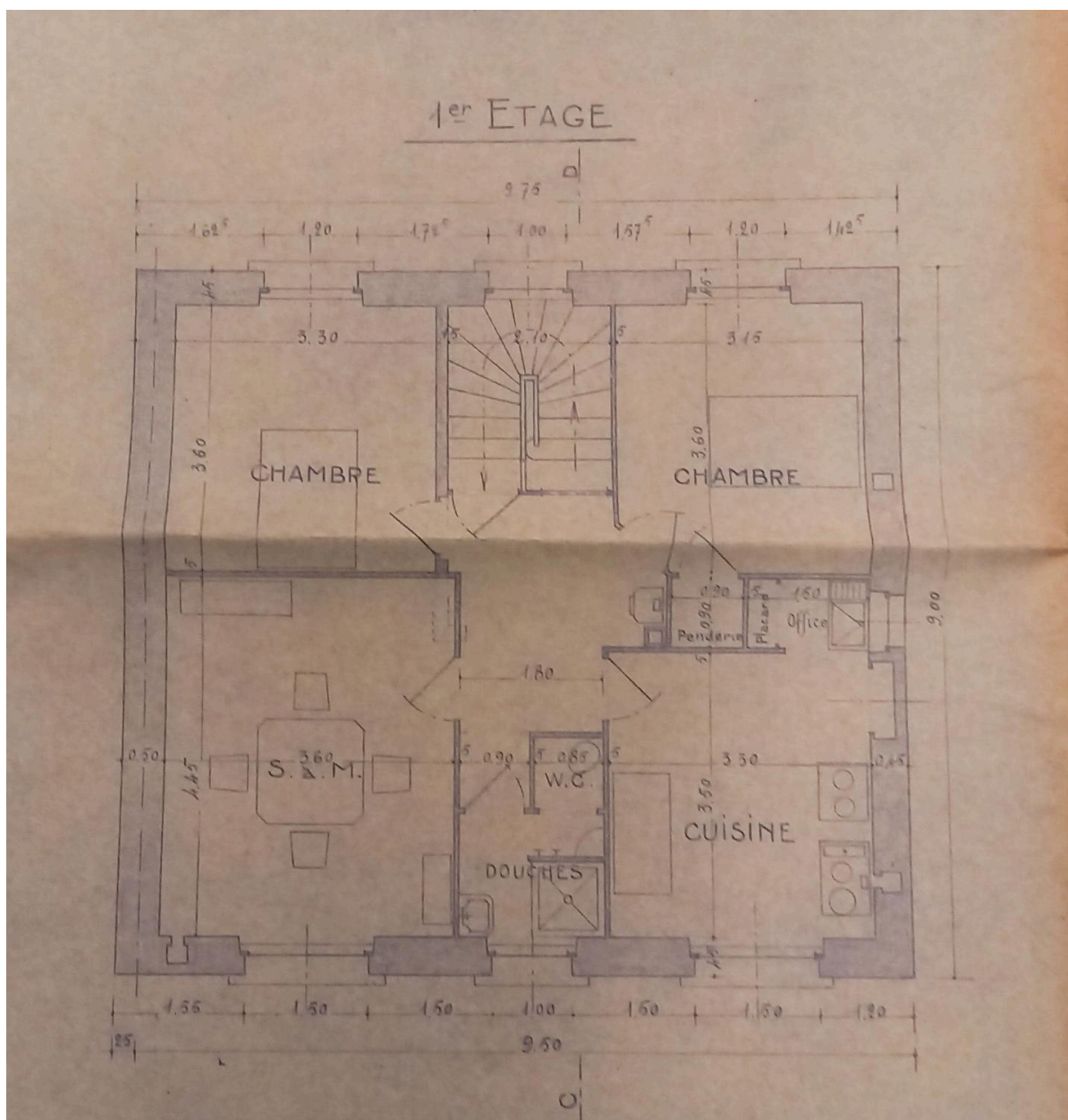
IVR84_20256302247NUCA

Auteur de l'illustration (reproduction) : Félicie Fougère

Auteur du document reproduit : Jean Bosser

© Archives communales de Clermont-Ferrand

reproduction soumise à autorisation du titulaire des droits d'exploitation



Plan de l'étage

Référence du document reproduit :

- **AC Clermont-Ferrand, PC 373, Permis de construire maison, 81e boulevard Jean-Jaurès, 1952**
AC Clermont-Ferrand. PC 373. [Demande de permis de construire maison, 81e boulevard Jean-Jaurès]. 11 mars 1952.
AC Clermont-Ferrand : PC 373

IVR84_20256302248NUCA

Auteur de l'illustration (reproduction) : Félicie Fougère

Auteur du document reproduit : Jean Bosser

© Archives communales de Clermont-Ferrand

reproduction soumise à autorisation du titulaire des droits d'exploitation



Détail photo aérienne îlot entre le boulevard Jean-Jaurès, les rues de Bellevue, Jean Giraudoux, Henri-Rivière et André-Theuriet (1947)

Référence du document reproduit :

- **boulevard Jean-Jaurès, entre place Littré et rue des Salins, extrait IGN 1947**
[**Boulevard Jean-Jaurès, entre place Littré et rue des Salins**], / [extrait d'une vue aérienne] IGN, mission n°48, réf. C2531-0251_1947_CDP2345_0048. 1 : 7196. 01 octobre 1947. Photogr. pos.
IGN : C2531-0251_1947_CDP2345_0048

IVR84_20256302185NUC

Auteur de l'illustration (reproduction) : Félicie Fougère

Auteur du document reproduit : auteur inconnu

Date de prise de vue : 1947

© IGN

reproduction soumise à autorisation du titulaire des droits d'exploitation



Ilot compris entre le boulevard Jean-Jaurès, les rues de Bellevue, Jean-Giraudoux, Henri-Rivière et André-Theuriet (1956)

Référence du document reproduit :

- **Boulevard Jean-Jaurès, secteur du carrefour boulevard Aristide-Briand, rues des Salins et de Bellevue, extrait IGN 1956**
[Boulevard Jean-Jaurès, carrefour boulevard Aristide-Briand, rues des Salins et de Bellevue] / [extrait d'une vue aérienne] IGN, mission 2531-0361, réf. C2531-0361_1956_CDP1141_0011. 1 : 3458. 17 décembre 1956. Photogr. pos.
IGN : C2531-0361_1956_CDP1141_0011

IVR84_20256302196NUC

Auteur de l'illustration (reproduction) : Félicie Fougère

Auteur du document reproduit : auteur inconnu

Date de prise de vue : 1956

© IGN

reproduction soumise à autorisation du titulaire des droits d'exploitation



Maison à l'entrée de l'impasse desservant le lotissement Loradoux

IVR84_20256302187NUCA

Auteur de l'illustration : Félicie Fougère

© Région Auvergne-Rhône-Alpes, Inventaire général du patrimoine culturel
communication libre, reproduction soumise à autorisation



Garage automobile à l'entrée du lotissement Loradoux. A l'arrière-plan, pignon de l'immeuble au 83 boulevard Jean-Jaurès

IVR84_20256302186NUCA

Auteur de l'illustration : Félicie Fougère

© Région Auvergne-Rhône-Alpes, Inventaire général du patrimoine culturel
communication libre, reproduction soumise à autorisation



Maison et garage automobile de part et d'autre de l'impasse desservant le lotissement Loradoux

IVR84_20256302188NUCA

Auteur de l'illustration : Félicie Fougère

© Région Auvergne-Rhône-Alpes, Inventaire général du patrimoine culturel
communication libre, reproduction soumise à autorisation



Allée de desserte du lotissement Loradoux, impasse partant du 81 boulevard Jean-Jaurès

IVR84_20256302143NUCA

Auteur de l'illustration : Félicie Fougère

© Région Auvergne-Rhône-Alpes, Inventaire général du patrimoine culturel
communication libre, reproduction soumise à autorisation



Maisons le long de l'allée de desserte du lotissement Loradoux, 81b à 81e boulevard Jean-Jaurès

IVR84_20256300326NUCA

Auteur de l'illustration : François-Nicolas L'Hardy

© Fonds privé

reproduction soumise à autorisation du titulaire des droits d'exploitation



Façade sur la voie de desserte

IVR84_20256302492NUCA

Auteur de l'illustration : Félicie Fougère

© Région Auvergne-Rhône-Alpes, Inventaire général du patrimoine culturel
communication libre, reproduction soumise à autorisation



Façades sur la voie de desserte

IVR84_20256302493NUCA

Auteur de l'illustration : Félicie Fougère

© Région Auvergne-Rhône-Alpes, Inventaire général du patrimoine culturel
communication libre, reproduction soumise à autorisation



Façades sur la voie de desserte

IVR84_20256302494NUCA

Auteur de l'illustration : Félicie Fougère

© Région Auvergne-Rhône-Alpes, Inventaire général du patrimoine culturel
communication libre, reproduction soumise à autorisation



Voie de desserte du lotissement

IVR84_20256302491NUCA

Auteur de l'illustration : Félicie Fougère

© Région Auvergne-Rhône-Alpes, Inventaire général du patrimoine culturel
communication libre, reproduction soumise à autorisation



Côté oriental de la voie de desserte

IVR84_20256302495NUCA

Auteur de l'illustration : Félicie Fougère

© Région Auvergne-Rhône-Alpes, Inventaire général du patrimoine culturel
communication libre, reproduction soumise à autorisation