



Auvergne-Rhône-Alpes, Puy-de-Dôme
Clermont-Ferrand

Cité pour employés du Ressort

Références du dossier

Numéro de dossier : IA63002606
Date de l'enquête initiale : 2019
Date(s) de rédaction : 2019, 2025
Cadre de l'étude : enquête thématique régionale Patrimoine Michelin
Degré d'étude : étudié

Désignation

Dénomination : cité
Parties constituantes non étudiées : jardin

Compléments de localisation

Milieu d'implantation :
Références cadastrales :

Historique

Les premières constructions de cette cité "employés" datent de 1925 ; d'autres viennent s'y ajouter en 1927. Au total, ce sont 56 logements qui ont été réalisés. L'ensemble de ces habitations a été conservé (avec toutefois quelques remaniements - agrandissements, isolation extérieure, ...), à l'exception de l'un des petits immeuble collectifs détruit entre 1989 et 1991.

Période(s) principale(s) : 1er quart 20e siècle (), 2e quart 20e siècle ()
Dates : 1925 (daté par source), 1927 (daté par travaux historiques)

Description

Les 8 petits immeubles collectifs comprennent chacun trois appartements (un par étage). Ils sont à rez-de-chaussée surélevé sur un sous-sol semi-enterré, deux étages-carrés et un étage de comble. Les toitures sont à longs-pans et couvertes de tuiles plates mécaniques.

Les 2 premières maisons doubles bâties sur la rue Antoine-Bellet comprennent chacune 2 logements (avec mur mitoyen parallèle au faîtage). Elles sont à rez-de-chaussée surélevé sur sous-sol semi-enterré et un étage-carré, avec entrée en mur-gouttereau. Leurs murs-pignon sont orientés et ouverts sur la rue. Les toitures sont à longs-pans, couvertes de tuiles mécaniques.

Les 11 autres maisons doubles sont accolées par un de leurs murs-pignon. Elles sont implantées globalement au nord et à l'est de la cité et implantées parallèlement à la rue principale, contrairement aux deux précédentes ; pour certaines, l'ouverture sur rue a été privilégiée au détriment de l'orientation (cas des deux habitations à l'entrée de la cité, sur l'avenue de la République). Toutes possèdent un léger décrochement central formant avant-corps en façade principale. Elles sont à rez-de-chaussée surélevé sur un sous-sol semi-enterré, avec un étage-carré. Les toitures sont à longs-pans et couvertes de tuiles plates mécaniques.

Le modèle d'habitation des 3 autres maisons doubles (au sud-ouest de la cité) est très semblable à celui des 11 maisons-doubles décrites précédemment, mais contrairement à ces dernières, il ne présente pas d'avant-corps central. Pour le reste, ces maisons sont également accolées par un de leurs murs-pignon ; elles sont aussi à rez-de-chaussée surélevé sur un sous-sol semi-enterré, avec un étage-carré mais avec un étage de comble supplémentaire. Leurs toitures sont à longs-pans et couvertes de tuiles mécaniques (creuses pour les deux maisons nord, et plates pour la maison sud).

À l'exception des maisons de la rue Antoine-Bellet (du moins à l'origine), un garage individuel est associé à chaque appartement (soit trois par parcelle pour les immeubles, deux pour les maisons) : ces garages sont souvent implantés par

groupes de deux, (voire trois dans le cas de l'immeuble à l'angle de la rue Michelet), ou sont isolés ; couverts de tuiles mécaniques (creuses ou plates), leurs toits sont à deux pans ou en appentis selon leur implantation.

Éléments descriptifs

Matériau(x) de couverture : tuile plate mécanique, tuile creuse mécanique

Plan : ensemble concerté

Étage(s) ou vaisseau(x) : sous-sol, rez-de-chaussée surélevé, 2 étages carrés, 1 étage de comble, sous-sol, rez-de-chaussée surélevé, 1 étage carré, étage de comble

Élévations extérieures : élévation à travées

Type(s) de couverture : toit à longs pans ; toit à deux pans de plan massé ; appentis

Escaliers : escalier dans-oeuvre

Le Ressort

La cité du Ressort, à proximité de Montferrand, est l'une des deux plus importantes cités Michelin pour employés (ici réservée aux ingénieurs) après celle de la Plaine. Elle est implantée en longueur selon un axe nord-sud, entre l'avenue de la République et la rue du Ressort.

En octobre 1924, un premier projet d'implantation de maisons dans le quartier du Ressort ("en bordure des rues du Ressort et Antoine-Bellet") donne lieu à demande de permis de construire pour 6 maisons à 2 logements (de 4 ou 5 pièces). La mairie n'accorde le permis (le 28/10/1924) que pour les deux maisons de 2 logements chacune, en bordure ouest de la rue Bellet, l'autre partie du projet étant située sur un terrain que la mairie veut réserver à une extension des cours de récréation du groupe scolaire voisin. Les deux maisons autorisées sont réalisées au cours de l'année 1925 (PV d'achèvement des travaux délivré le 26/11/1925).

Parallèlement, en février 1925, Michelin fait une nouvelle demande de permis pour la construction de 23 maisons sur des parcelles un peu plus à l'ouest, à l'écart des deux premières habitations de la rue Antoine-Bellet ; demande une fois encore repoussée par la mairie car ne prenant pas en compte les nouvelles voies projetées par la Ville dans le cadre du projet d'extension. Un autre plan de lotissement est donc soumis à la mairie en mars 1925, comprenant cette fois 15 maisons entre les rues Michelet et du Ressort : il s'agit d'un ensemble comprenant 7 maisons à 2 logements de 5 pièces, 5 maisons à 3 logements de 5 pièces et 3 maisons à 2 logements de 7 pièces. Le 29/04/1925, le permis est accordé par arrêté municipal. L'ensemble sera effectivement réalisé.

Les 7 autres constructions de la cité, implantées entre l'avenue de la République et la rue Michelet, au nord donc des précédentes, ont vraisemblablement été réalisées un peu plus tard, vers 1927. Il s'agit des mêmes types que ceux édifiés en 1925 : 4 maisons à deux logements de 5 pièces et 3 petits immeubles de 3 logements de 5 pièces.

Au total, ce sont donc 56 logements qui ont été réalisés, répartis entre les 2 premières maisons doubles de la rue Antoine-Bellet, 8 petits immeubles collectifs à 3 appartements implantés assez régulièrement du nord au sud de la cité, 11 maisons doubles (au nord et à l'est), et 3 autres maisons doubles, mais d'un modèle un peu différent, au sud-ouest. Les garages individuels semblent avoir été prévus dès la création de la cité.

L'ensemble de ces habitations a été conservé, à l'exception de l'un des petits immeubles collectifs détruit, avec ses garages, entre 1989 et 1991 pour céder la place à de nouveaux immeubles, en bordure de la rue Michelet nouvellement ouverte sur toute sa longueur.

Quelques remaniements ont été apportés à ces habitations depuis les années 1920, dont des agrandissements et très récemment l'isolation extérieure de certaines maisons, en particulier celles situées sur l'avenue de la République.

Références documentaires

Documents figurés

- **Projet cité du Ressort, 1924-1925**

Projet de cité pour ingénieurs Michelin dans le quartier du Ressort, plans d'implantation, tirages sur bleu d'architecte, s.n., 1924-1925. Archives communales de Clermont-Ferrand, cote 16 A 2366.

AC Clermont-Ferrand : 16 A 2366

- **Cité Michelin "employés" du Ressort, s.d. [années 1930 ?]**

Cité Michelin "employés" du Ressort, Collection Patrimoine Historique Michelin, photographie noir et blanc, s.n., s.d. [années 1930 ?]

Collection Patrimoine Historique Michelin : 00045902

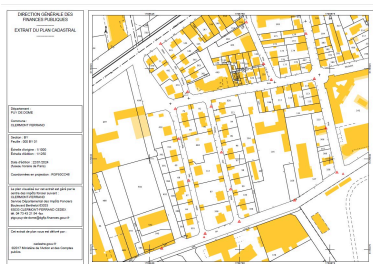
- **Avenue de la République et cité du Ressort, s.d. [années 1950 ?]**

Vue partielle de la cité pour employés Michelin du Ressort depuis l'avenue de la République, photographie noir & blanc, par Hubert Merle, s.d. [années 1950 ?]. Archives privées, non coté.
Archives privées : non coté

• **Le Ressort, extrait IGN 1953**

Cité Michelin du Ressort, extrait d'une vue aérienne IGN, photographie noir et blanc, échelle 1/4814, mission n° 94, réf. C2531-0381_1953_CDP3726_0094 du 19/05/1953.
IGN : C2531-0381_1953_CDP3726_0094

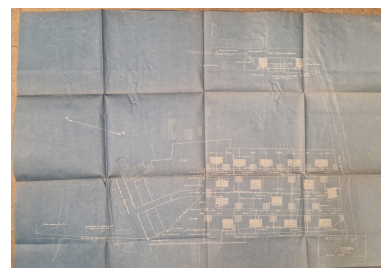
Illustrations



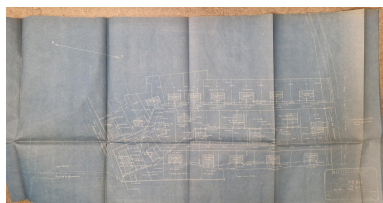
Extrait de plan cadastral (section BY).
Dess. Brigitte Ceroni,
Autr. Service du cadastre
IVR84_20196300307NUDA



Plan des différents bâtiments
d'origine de la cité.
Dess. Guylaine Beuparland-Dupuy
IVR84_20256301380NUDA



Projet d'un lotissement de
maisons pour ingénieurs dans
le quartier du Ressort : plan
d'implantation de la partie sud, 1925.
Repro. Brigitte Ceroni,
Autr. auteur inconnu
IVR84_20256301582NUCA



Projet d'un lotissement de
maisons pour ingénieurs dans
le quartier du Ressort : plan
d'implantation de la partie nord, 1924.
Repro. Brigitte Ceroni,
Autr. auteur inconnu
IVR84_20256301584NUCA



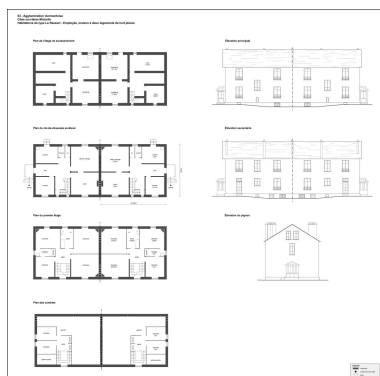
Plan des habitations de type
employés (à un logement par étage).
Dess. Guylaine Beuparland-Dupuy
IVR84_20256301103NUDA



Plan des habitations de type
employés (maison à deux
logements de 5 pièces).
Dess. Guylaine Beuparland-Dupuy
IVR84_20256301101NUDA



Plan des habitations de type
employés (maison à avant-corps,
à deux logements de 5 pièces).
Dess. Guylaine Beuparland-Dupuy
IVR84_20256301104NUDA



Vue d'ensemble de la cité du
Ressort depuis le sud-ouest.

Plan des habitations de type employés (maison à deux logements de 8 pièces).
Dess. Guylaine Beauparland-Dupuy
IVR84_20256301102NUDA

Vue prise vraisemblablement dans les années 1930.
Repro. Service de collecte et de valorisation des collections historiques de la Manufacture française des pneumatiques Michelin., Autr. auteur inconnu
IVR84_20236300197NUC



Vue partielle de la cité depuis l'avenue de la République, peut-être dans les années 1950.
Repro. Christian Parisey, Autr. Hubert Merle
IVR84_20246302372NUC4A



Vue aérienne de la cité, 19/05/1953.
Repro. Brigitte Ceroni, Autr. IGN
IVR84_20236300851NUC



Vue aérienne partielle de la cité depuis le nord.
Phot. Michel Pérès
IVR84_20246302203NUCA



Vue partielle de la cité depuis l'avenue de la République.
Phot. Christian Parisey
IVR84_20246301501NUC4A



Maisons doubles de la rue Antoine-Bellet.
Phot. Christian Parisey
IVR84_20246301352NUC4A



Petits immeubles collectifs pour ingénieurs en bordure sud de la cité, à l'angle de la rue du Ressort et de l'allée des Marronniers.
Phot. Christian Parisey
IVR84_20206300907NUC4A



Au premier plan, maison double à petit avant-corps, à l'angle de l'avenue de la République et de l'allée des Acacias ; à l'arrière, l'un des immeubles collectifs pour ingénieurs.
Phot. Christian Parisey
IVR84_20206300905NUC4A



Maison double d'ingénieurs à rez-de-chaussée surélevé, un étage et étage de comble, du côté ouest de l'allée des Marronniers.
Phot. Christian Parisey
IVR84_20206300906NUC4A

Dossiers liés

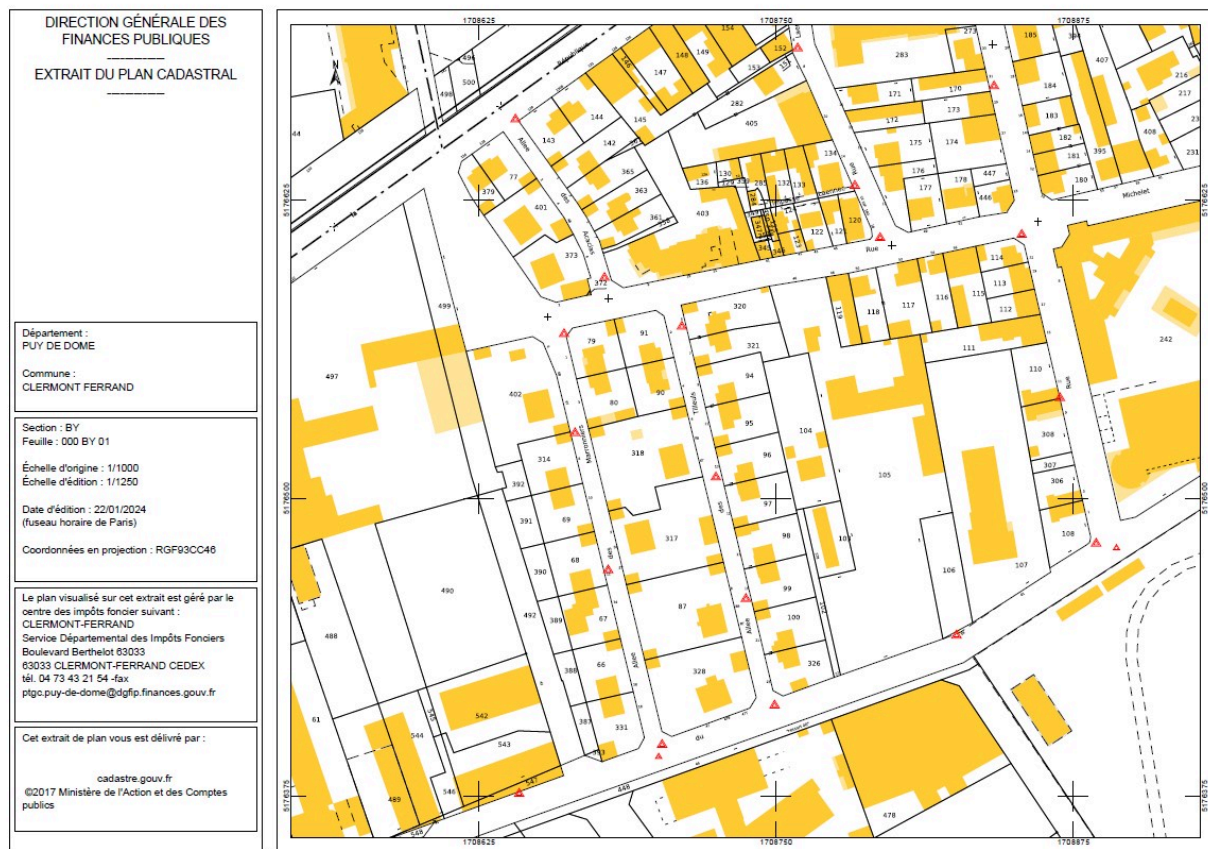
Dossiers de synthèse :

Cités Michelin de l'agglomération clermontoise (IA63002617) Auvergne, Puy-de-Dôme, Clermont-Ferrand

Oeuvre(s) contenue(s) :

Auteur(s) du dossier : Brigitte Ceroni, Brigitte Ceroni

Copyright(s) : © Région Auvergne-Rhône-Alpes, Inventaire général du patrimoine culturel



Extrait de plan cadastral (section BY).

IVR84_20196300307NUDA

Auteur de l'illustration (reproduction) : Brigitte Ceroni

Auteur du document reproduit : Service du cadastre

© Ministère des finances et des comptes publics, www.cadastre.gouv.fr

tous droits réservés

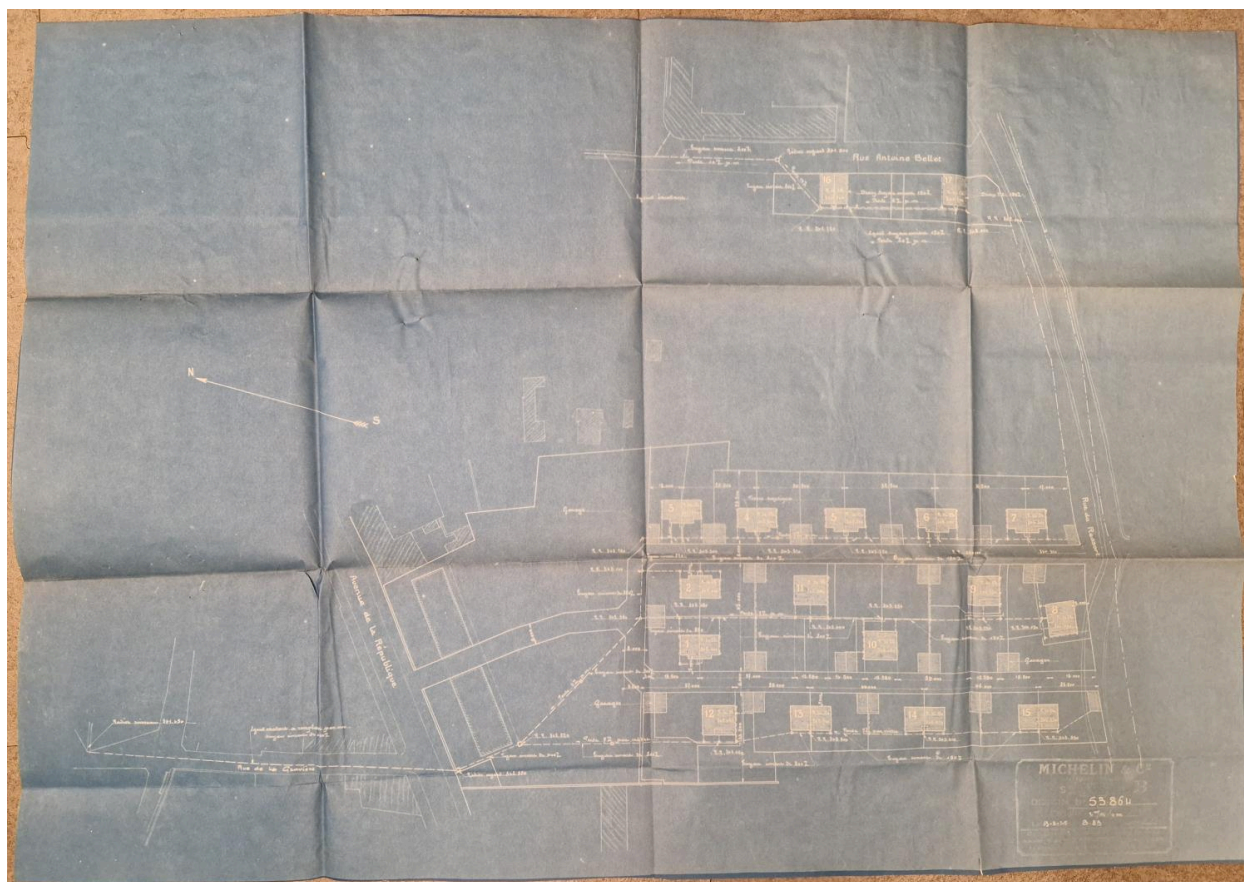


Plan des différents bâtiments d'origine de la cité.

IVR84_20256301380NUDA

Auteur de l'illustration : Guylaine Beauparland-Dupuy

© Région Auvergne-Rhône-Alpes, Inventaire général du patrimoine culturel
communication libre, reproduction soumise à autorisation



Projet d'un lotissement de maisons pour ingénieurs dans le quartier du Ressort : plan d'implantation de la partie sud, 1925.

Référence du document reproduit :

- **Projet cité du Ressort, 1924-1925**

Projet de cité pour ingénieurs Michelin dans le quartier du Ressort, plans d'implantation, tirages sur bleu d'architecte, s.n., 1924-1925. Archives communales de Clermont-Ferrand, cote 16 A 2366.

AC Clermont-Ferrand : 16 A 2366

IVR84_20256301582NUCA

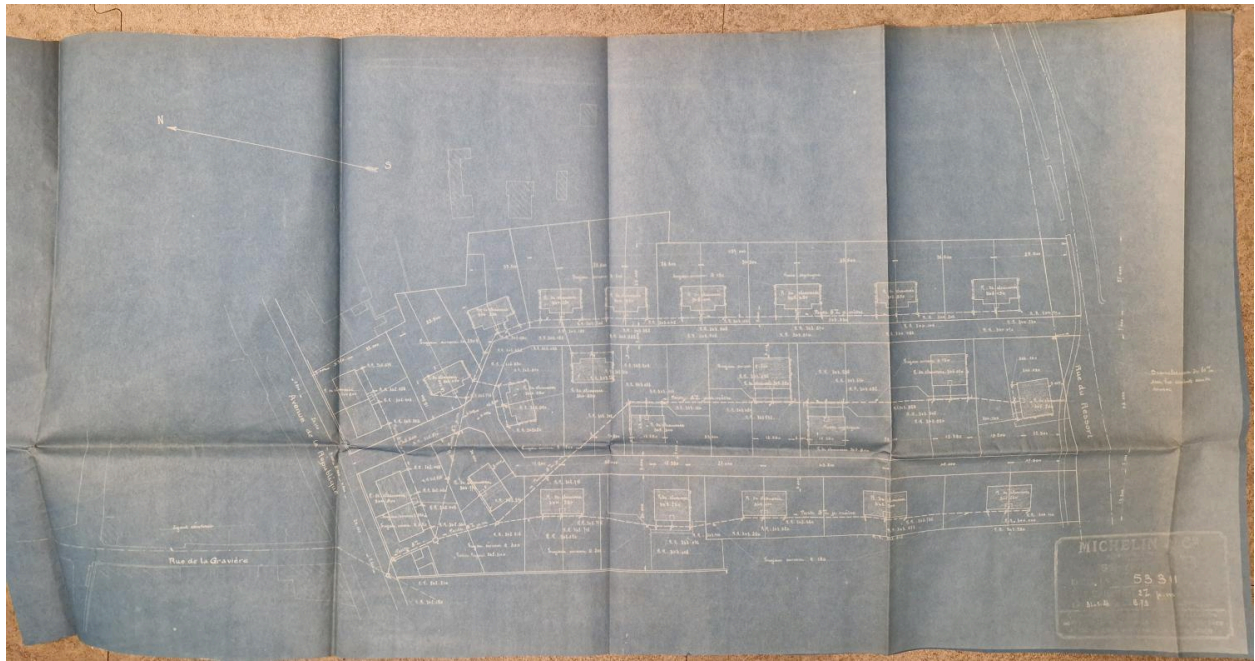
Auteur de l'illustration (reproduction) : Brigitte Ceroni

Auteur du document reproduit : auteur inconnu

Date de prise de vue : 2023

© Archives communales de Clermont-Ferrand

reproduction soumise à autorisation du titulaire des droits d'exploitation



Projet d'un lotissement de maisons pour ingénieurs dans le quartier du Ressort : plan d'implantation de la partie nord, 1924.

Référence du document reproduit :

- **Projet cité du Ressort, 1924-1925**

Projet de cité pour ingénieurs Michelin dans le quartier du Ressort, plans d'implantation, tirages sur bleu d'architecte, s.n., 1924-1925. Archives communales de Clermont-Ferrand, cote 16 A 2366.
AC Clermont-Ferrand : 16 A 2366

IVR84_20256301584NUCA

Auteur de l'illustration (reproduction) : Brigitte Ceroni

Auteur du document reproduit : auteur inconnu

Date de prise de vue : 2023

© Archives communales de Clermont-Ferrand

reproduction soumise à autorisation du titulaire des droits d'exploitation

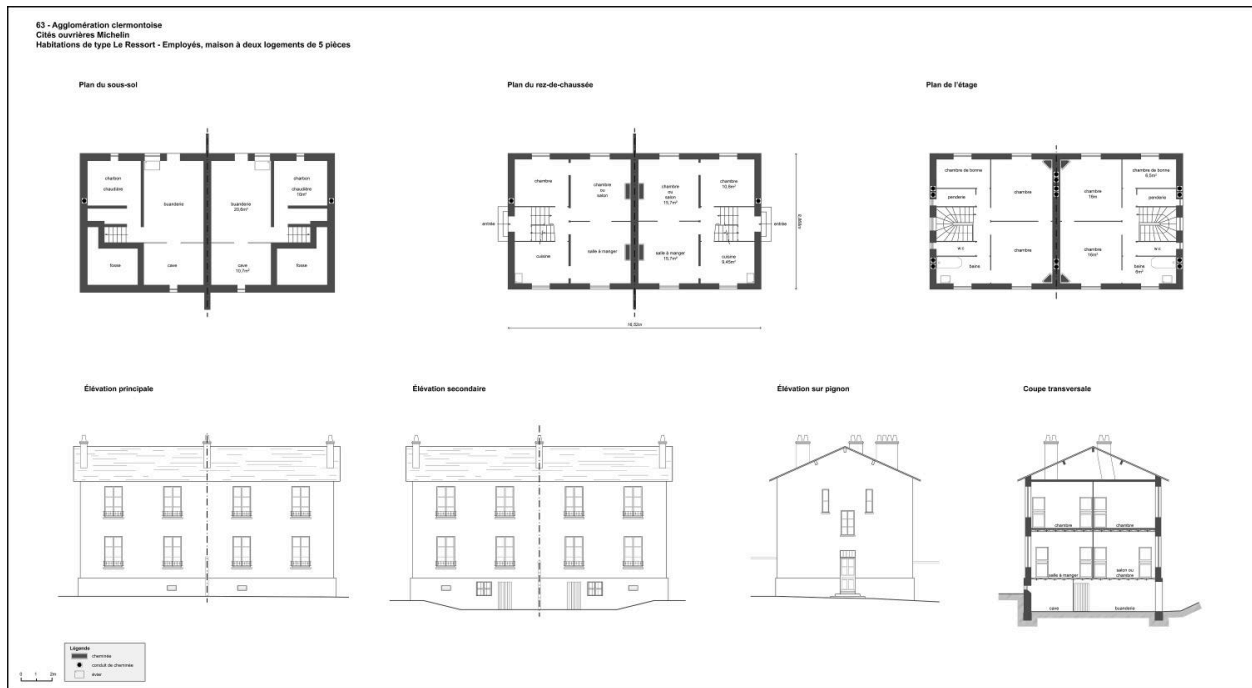


Plan des habitations de type employés (à un logement par étage).

IVR84_20256301103NUDA

Auteur de l'illustration : Guylaine Beauparland-Dupuy

© Région Auvergne-Rhône-Alpes, Inventaire général du patrimoine culturel
communication libre, reproduction soumise à autorisation



Plan des habitations de type employés (maison à deux logements de 5 pièces).

IVR84_20256301101NUDA

Auteur de l'illustration : Guylaine Beauparland-Dupuy

© Région Auvergne-Rhône-Alpes, Inventaire général du patrimoine culturel
communication libre, reproduction soumise à autorisation



Plan des habitations de type employés (maison à avant-corps, à deux logements de 5 pièces).

IVR84_20256301104NUDA

Auteur de l'illustration : Guylaine Beauparland-Dupuy

© Région Auvergne-Rhône-Alpes, Inventaire général du patrimoine culturel
communication libre, reproduction soumise à autorisation



Vue d'ensemble de la cité du Ressort depuis le sud-ouest. Vue prise vraisemblablement dans les années 1930.

Référence du document reproduit :

- **Cité Michelin "employés" du Ressort, s.d. [années 1930 ?]**
Cité Michelin "employés" du Ressort, Collection Patrimoine Historique Michelin, photographie noir et blanc, s.n., s.d. [années 1930 ?]
Collection Patrimoine Historique Michelin : 00045902

IVR84_20236300197NUC

Auteur de l'illustration (reproduction) : Service de collecte et de valorisation des collections historiques de la Manufacture française des pneumatiques Michelin.

Auteur du document reproduit : auteur inconnu

© Collection Patrimoine Historique Michelin

reproduction soumise à autorisation du titulaire des droits d'exploitation



Vue partielle de la cité depuis l'avenue de la République, peut-être dans les années 1950.

Référence du document reproduit :

- **Avenue de la République et cité du Ressort, s.d. [années 1950 ?]**
Vue partielle de la cité pour employés Michelin du Ressort depuis l'avenue de la République, photographie noir & blanc, par Hubert Merle, s.d. [années 1950 ?]. Archives privées, non coté.
Archives privées : non coté

IVR84_20246302372NUC4A

Auteur de l'illustration (reproduction) : Christian Parisey

Auteur du document reproduit : Hubert Merle

© Archives privées

reproduction soumise à autorisation du titulaire des droits d'exploitation



Vue aérienne de la cité, 19/05/1953.

Référence du document reproduit :

- **Le Ressort, extrait IGN 1953**

Cité Michelin du Ressort, extrait d'une vue aérienne IGN, photographie noir et blanc, échelle 1/4814, mission n° 94, réf. C2531-0381_1953_CDP3726_0094 du 19/05/1953.

IGN : C2531-0381_1953_CDP3726_0094

IVR84_20236300851NUC

Auteur de l'illustration (reproduction) : Brigitte Ceroni

Auteur du document reproduit : IGN

Date de prise de vue : 2023

© IGN

reproduction soumise à autorisation du titulaire des droits d'exploitation



Vue aérienne partielle de la cité depuis le nord.

IVR84_20246302203NUCA

Auteur de l'illustration : Michel Pérès

© Région Auvergne-Rhône-Alpes, Inventaire général du patrimoine culturel
communication libre, reproduction soumise à autorisation



Vue partielle de la cité depuis l'avenue de la République.

IVR84_20246301501NUC4A

Auteur de l'illustration : Christian Parisey

© Région Auvergne-Rhône-Alpes, Inventaire général du patrimoine culturel
communication libre, reproduction soumise à autorisation



Maisons doubles de la rue Antoine-Bellet.

IVR84_20246301352NUC4A

Auteur de l'illustration : Christian Parisey

© Région Auvergne-Rhône-Alpes, Inventaire général du patrimoine culturel
communication libre, reproduction soumise à autorisation



Petits immeubles collectifs pour ingénieurs en bordure sud de la cité, à l'angle de la rue du Ressort et de l'allée des Marronniers.

IVR84_20206300907NUC4A

Auteur de l'illustration : Christian Parisey

© Région Auvergne-Rhône-Alpes, Inventaire général du patrimoine culturel
communication libre, reproduction soumise à autorisation



Au premier plan, maison double à petit avant-corps, à l'angle de l'avenue de la République et de l'allée des Acacias ; à l'arrière, l'un des immeubles collectifs pour ingénieurs.

IVR84_20206300905NUC4A

Auteur de l'illustration : Christian Parisey

© Région Auvergne-Rhône-Alpes, Inventaire général du patrimoine culturel
communication libre, reproduction soumise à autorisation



Maison double d'ingénieurs à rez-de-chaussée surélevé, un étage et étage de comble, du côté ouest de l'allée des Marronniers.

IVR84_20206300906NUC4A

Auteur de l'illustration : Christian Parisey

© Région Auvergne-Rhône-Alpes, Inventaire général du patrimoine culturel
communication libre, reproduction soumise à autorisation