



Auvergne-Rhône-Alpes, Rhône
Lyon 3e Arrondissement
24, 28 rue Lamartine , rue Jules Ferry

Société Anonyme du Moulinage de Givors puis Société Anonyme des Établissements Gamma actuellement collectifs d'artistiques "Lamartine" (2015)

Références du dossier

Numéro de dossier : IA69000983
Date de l'enquête initiale : 2002
Date(s) de rédaction : 2002
Cadre de l'étude : enquête thématique régionale Patrimoine industriel
Degré d'étude : monographié

Désignation

Dénomination : usine d'apprêt des étoffes
Appellation : Société Anonyme du Moulinage de Givors
Parties constituantes non étudiées : atelier de fabrication

Compléments de localisation

Milieu d'implantation : en ville
Références cadastrales : 1999, DI, 26

Historique

Cette usine d'encollage de soie artificielle est créée en 1920 par le groupe Bianchini Fériet sous le nom de Société Anonyme du Moulinage de Givors puis à partir de 1929 prend la raison sociale de Société Anonyme des Etablissements Gamma. Elle est implantée dans le quartier Montchat qui présente un caractère de faubourg à dominante résidentiel dense. Le site se situe en zone URm2 « zone composite à dominante de petits collectifs d'habitat intermédiaire ou individuel resserré ». Cette zone du PLU-H Grand Lyon est caractérisée par un urbanisme en « peigne ».

L'entreprise est spécialisée dans l'encollage de la soie artificielle, rayonne et textile divers spécial pour crêpe artificiel, avec emploi de solvants volatils inflammables, opération par laquelle on apprête les fils de chaîne avant tissage, mais également dans le traitement et dans la fonte des résines à feu nu, cuisson des huiles et pyrogénéisation des résines. La capacité de traitement de cette société est de 100 à 300 kilos par jour. Sur le site se situe un dépôt de liquides inflammables de 20.000 litres de white spirit et benzol (AD Rhône : sous-série 5 M, dossier n° 1228, établissements classés, 1928.). Le 8 mai 1939 un important incendie détruira une partie des ateliers pour l'encollage des textile : une autorisation de remise en route des ateliers sera donnée par la préfecture le 5 novembre 1945. En 1950, un permis de construire est déposé pour la surélévation d'un bâtiment industriel réalisé par Mazier et Plazanet architectes (AC L : 345W/28). En 1952, un autre permis de construire est déposé pour la surélévation d'un bâtiment (ACL 1952).

En janvier 2001, un permis de démolir d'une partie du site est délivré, pour permettre de transformer le site en loft. A partir de 2015, le site accueille les collectifs culturels et artistiques du site dit "Lamartine" (2015) qui venaient de la friche RVI de la rue Feuillat, suite à une décision du conseil municipal de la ville de Lyon pour une durée limitée en fonction des futurs projets urbains (urbanisme transitoire).

Période(s) principale(s) : 1er quart 20e siècle, 3e quart 20e siècle
Dates : 1920 (daté par source), 1950 (daté par source)
Auteur(s) de l'oeuvre : Mazier et Plazanet (architecte, attribution par source)

Description

Le bâtiment principal est en béton avec un toit à longs pans ainsi qu'un lanterneau, façade principale couronnée par un grand pignon à redents. Plan en L.

Éléments descriptifs

Matériau(x) du gros-oeuvre, mise en oeuvre et revêtement : béton

Matériau(x) de couverture : tuile plate mécanique, verre en couverture

Étage(s) ou vaisseau(x) : 2 étages carrés

Type(s) de couverture : toit à longs pans ; lanterneau

Typologies et état de conservation

État de conservation : bon état

Statut, intérêt et protection

Dossier en cours

Statut de la propriété : propriété privée

Références documentaires

Documents d'archive

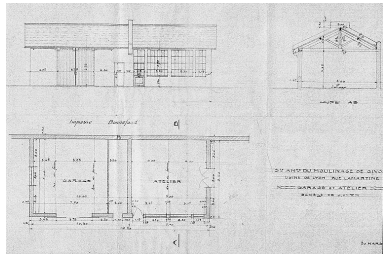
- **AD Rhône : sous-série 5 M, dossier n° 1228, établissements classés, 1928, sociétés D à Z.**
AD Rhône : sous-série 5 M, dossier n° 1228, établissements classés, 1928, sociétés D à Z. **Sté Anonyme du Moulinage de Givors.** , 3 janvier 1928
- **AD Rhône : sous-série 5 M, dossier n° 2235, 1945, société G. Ets Gamma. ,**
AD Rhône : sous-série 5 M, dossier n° 2235, établissements classés, 1945, société G. **Ets Gamma.** , 5 novembre 1945
- **AD Rhône : sous-série 5 M, dossier n° 2442, établissements classés, 1928, société G. Ets Gamma. ,**
AD Rhône : sous-série 5 M, dossier n° 2442, établissements classés, 1928, société G. **Ets Gamma.** , 4 février 1949
- **AM Lyon : Plan Sté An. Du Moulinage de Givors, Lyon rue Lamartine.**
AM Lyon : 0344 WP 206, **plan, coupe, Sté An. Du Moulinage de Givors, usine de Lyon rue Lamartine. Garage et atelier.** 30 mars ?
- **AC L : PC est déposé pour surélévation d'un bâtiment industriel, 1950**
ACL : 345W/28, 1950 : PC est déposé pour surélévation d'un bâtiment industriel par Mazier et Plazanet architectes
AC Lyon : 345W/28,
- **ACL : Annuaire commercial Fournier, 1935, publicité de la société GAMMA, p.**
ACL : Annuaire commercial Fournier, 1935, publicité de la société GAMMA, p.

Bibliographie

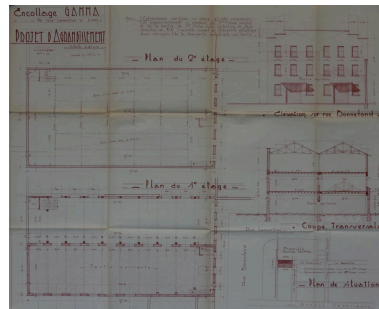
- **Indicateur Henry. 1934. AM Lyon (accès libre)**
Indicateur Henry. 1934. AM Lyon (accès libre)
p. 2163
- **Indicateur Henry. 1945. AM Lyon (accès libre)**
Indicateur Henry. 1945. AM Lyon (accès libre)

p. 1155

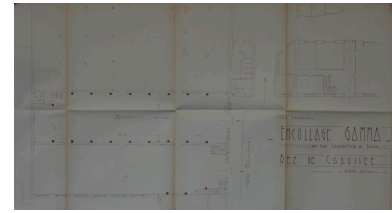
Illustrations



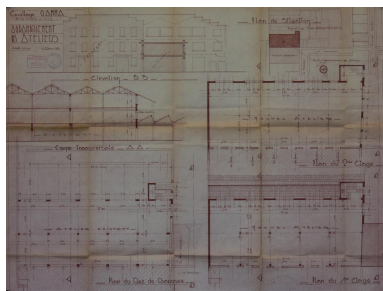
Plan, coupes AC Lyon
(cote : 0344 WP 206)
Dess. Paul Cherblanc
IVR82_20066902742NUD



Plan usine Gamma
1950 (ACL : 345W2)
Phot. Nadine Halitim-Dubois
IVR84_20246900487NUCA



Plan usine Gamma
1950 (ACL : 345W2)
Phot. Nadine Halitim-Dubois
IVR84_20246900488NUCA



Façades, coupes, agrandissements
des ateliers de la société
Gamma, 1952 (ACL : 345W906)
Phot. Nadine Halitim-Dubois
IVR84_20246901338NUCA



Vue générale du site
Phot. Nadine Halitim-Dubois
IVR82_20036901959NUCA



Vue arrière du site, partie
ateliers en rez-de-chaussée
Phot. Didier Gourbin
IVR82_20066900089X



Vue sud-est
Phot. Catherine Bouffière
IVR82_20036901960NUCA



Vue sud, maison accolée
Phot. Catherine Bouffière
IVR82_20036901961NUCA



Vue nord de la rue Bonnefon
Phot. Catherine Bouffière
IVR82_20036901962NUCA



Eclairage zénithal :
lanterneau sur le faîtage
Phot. Catherine Bouffière
IVR82_20036901963NUCA



Détail lanterneau
Phot. Catherine Bouffière
IVR82_20036901964NUCA



Vue d'ensemble du second niveau
Phot. Catherine Bouffière
IVR82_20036901965NUCA



Vue d'ensemble du second
niveau (montage photo)
Phot. Catherine Bouffière
IVR82_20036901966NUCA



Vue d'ensemble second
niveau (montage photo)
Phot. Catherine Bouffière
IVR82_20036901967NUCA



Détail charpente
Phot. Catherine Bouffière
IVR82_20036901968NUCA



Vue du premier niveau
Phot. Catherine Bouffière
IVR82_20036901969NUCA



Vue d'ensemble du premier niveau
Phot. Catherine Bouffière
IVR82_20036901970NUCA



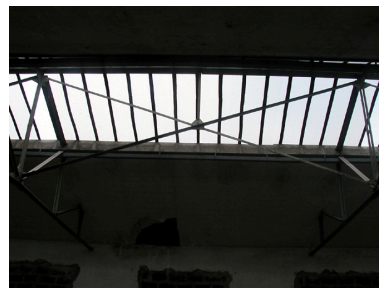
Vue du premier niveau,
détail poutrelles béton
Phot. Catherine Bouffière
IVR82_20036901971NUCA



Charpente second niveau
Phot. Catherine Bouffière
IVR82_20036901972NUCA



Détail poutrelle
Phot. Catherine Bouffière
IVR82_20036901973NUCA



Lanterneau, second niveau
Phot. Catherine Bouffière
IVR82_20036901974NUCA



Détail matériel de construction
Phot. Catherine Bouffière
IVR82_20036901975NUCA



Détail faîtage
Phot. Catherine Bouffière
IVR82_20036901976NUCA

Dossiers liés

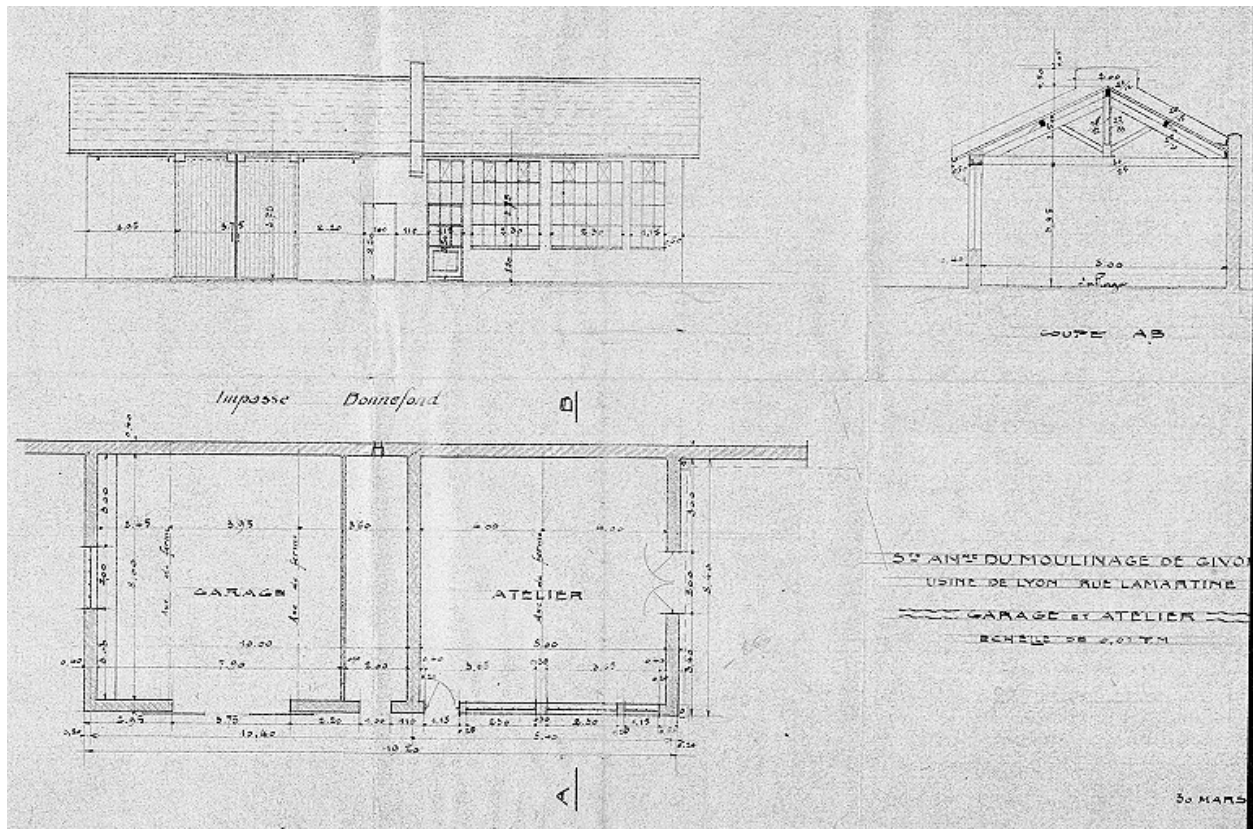
Dossiers de synthèse :

Présentation et synthèse du patrimoine industriel de la ville de Lyon (IA69001377) Auvergne-Rhône-Alpes, Rhône, Lyon

Oeuvre(s) contenue(s) :

Auteur(s) du dossier : Nadine Halitim-Dubois

Copyright(s) : © Région Rhône-Alpes, Inventaire général du patrimoine culturel ; © Ville de Lyon



Plan, coupes AC Lyon (cote : 0344 WP 206)

IVR82_20066902742NUD

Auteur de l'illustration : Paul Cherblanc

Technique de relevé : reprise de fond ;

© Ville de Lyon

reproduction soumise à autorisation du titulaire des droits d'exploitation



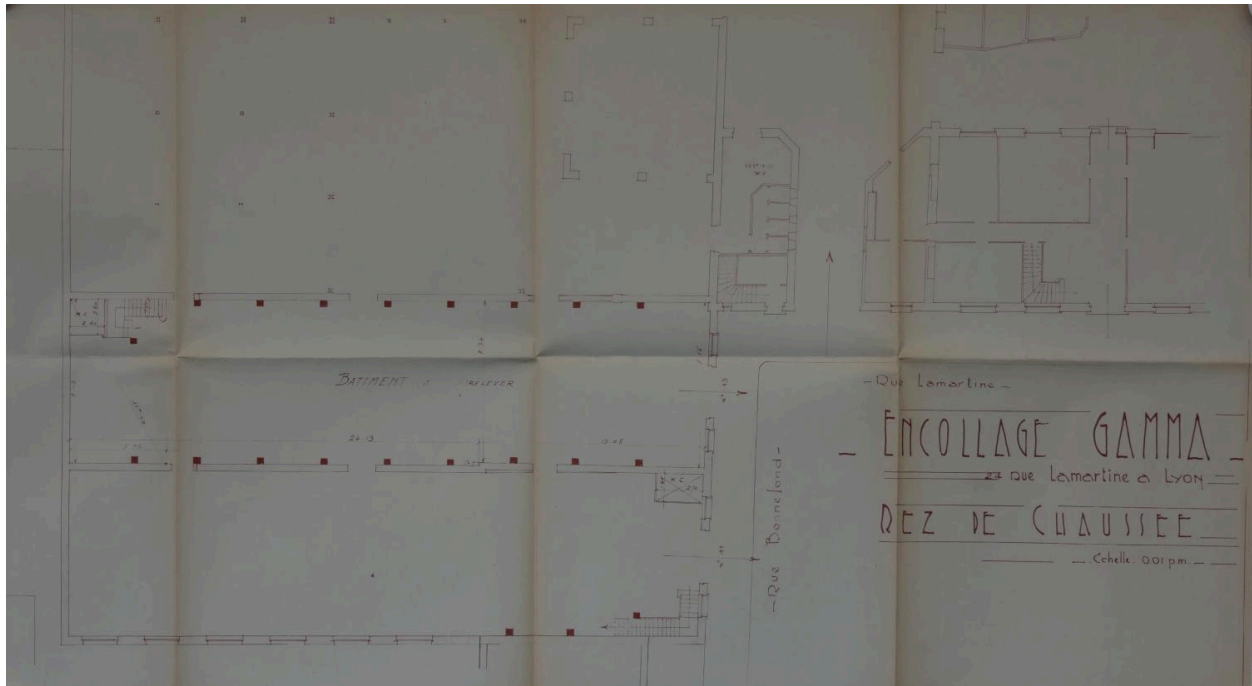
Plan usine Gamma 1950 (ACL : 345W2)

IVR84_20246900487NUCA

Auteur de l'illustration : Nadine Halitim-Dubois

© Archives municipales de Lyon

communication libre, reproduction soumise à autorisation



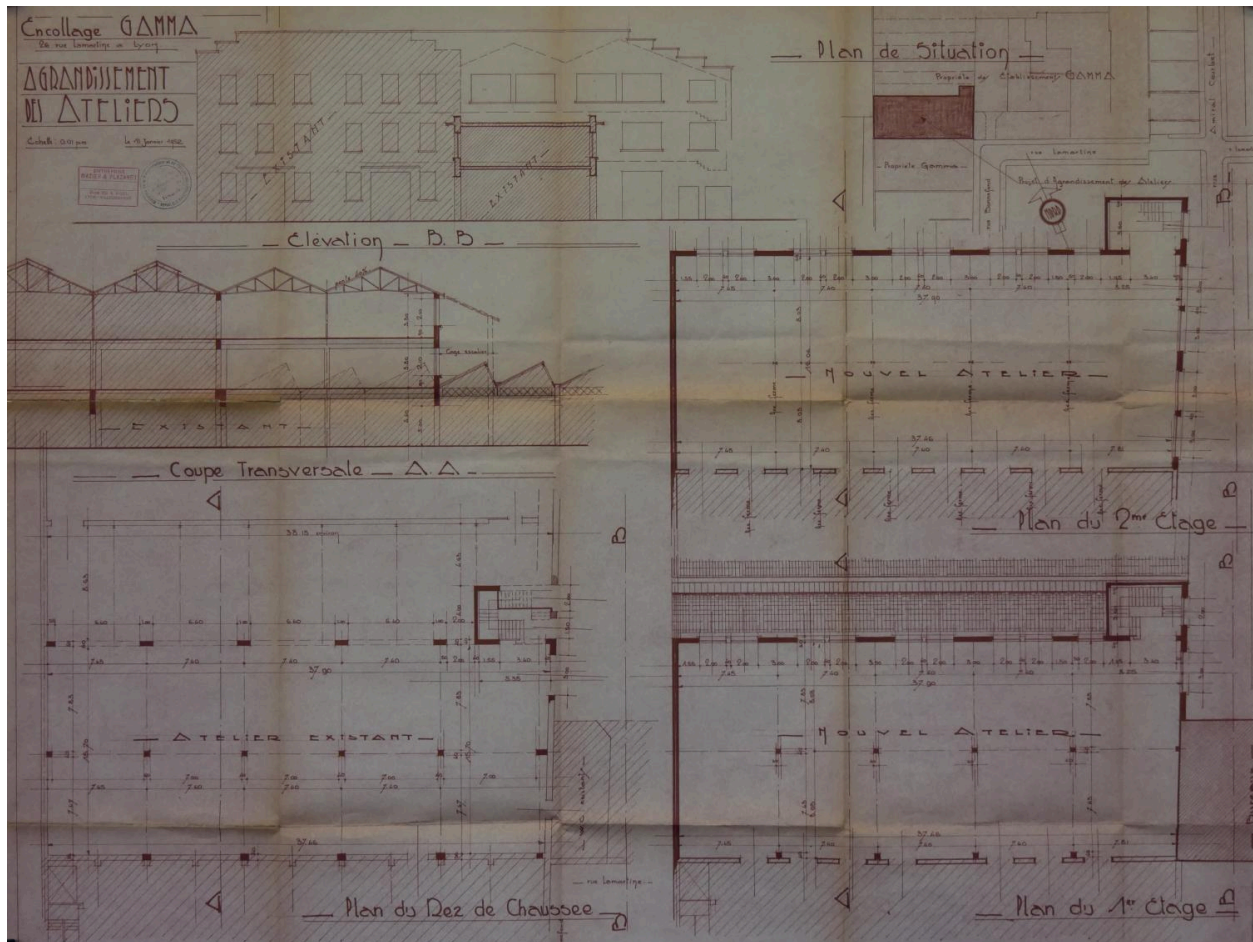
Plan usine Gamma 1950 (ACL : 345W2)

IVR84_20246900488NUCA

Auteur de l'illustration : Nadine Halitim-Dubois

© Archives municipales de Lyon

communication libre, reproduction soumise à autorisation



Façades, coupes, agrandissements des ateliers de la société Gamma, 1952 (ACL : 345W906)

IVR84_20246901338NUCA

Auteur de l'illustration : Nadine Halitim-Dubois

© Archives municipales de Lyon

communication libre, reproduction soumise à autorisation



Vue générale du site

IVR82_20036901959NUCA

Auteur de l'illustration : Nadine Halitim-Dubois

© Région Rhône-Alpes, Inventaire général du patrimoine culturel ; © Ville de Lyon
reproduction soumise à autorisation du titulaire des droits d'exploitation



Vue arrière du site, partie ateliers en rez-de-chaussée

IVR82_20066900089X

Auteur de l'illustration : Didier Gourbin

© Région Rhône-Alpes, Inventaire général du patrimoine culturel ; © Ville de Lyon
reproduction soumise à autorisation du titulaire des droits d'exploitation



Vue sud-est

IVR82_20036901960NUCA

Auteur de l'illustration : Catherine Bouffière

© Région Rhône-Alpes, Inventaire général du patrimoine culturel ; © Ville de Lyon
reproduction soumise à autorisation du titulaire des droits d'exploitation



Vue sud, maison accolée

IVR82_20036901961NUCA

Auteur de l'illustration : Catherine Bouffière

© Région Rhône-Alpes, Inventaire général du patrimoine culturel ; © Ville de Lyon
reproduction soumise à autorisation du titulaire des droits d'exploitation



Vue nord de la rue Bonnefon

IVR82_20036901962NUCA

Auteur de l'illustration : Catherine Bouffière

© Région Rhône-Alpes, Inventaire général du patrimoine culturel ; © Ville de Lyon
reproduction soumise à autorisation du titulaire des droits d'exploitation



Eclairage zénithal : lanterneau sur le faitage

IVR82_20036901963NUCA

Auteur de l'illustration : Catherine Bouffière

© Région Rhône-Alpes, Inventaire général du patrimoine culturel ; © Ville de Lyon
reproduction soumise à autorisation du titulaire des droits d'exploitation



Détail lanterneau

IVR82_20036901964NUCA

Auteur de l'illustration : Catherine Bouffière

© Région Rhône-Alpes, Inventaire général du patrimoine culturel ; © Ville de Lyon
reproduction soumise à autorisation du titulaire des droits d'exploitation



Vue d'ensemble du second niveau

IVR82_20036901965NUCA

Auteur de l'illustration : Catherine Bouffière

© Région Rhône-Alpes, Inventaire général du patrimoine culturel ; © Ville de Lyon
reproduction soumise à autorisation du titulaire des droits d'exploitation



Vue d'ensemble du second niveau (montage photo)

IVR82_20036901966NUCA

Auteur de l'illustration : Catherine Bouffière

© Région Rhône-Alpes, Inventaire général du patrimoine culturel ; © Ville de Lyon
reproduction soumise à autorisation du titulaire des droits d'exploitation



Vue d'ensemble second niveau (montage photo)

IVR82_20036901967NUCA

Auteur de l'illustration : Catherine Bouffière

© Région Rhône-Alpes, Inventaire général du patrimoine culturel ; © Ville de Lyon
reproduction soumise à autorisation du titulaire des droits d'exploitation

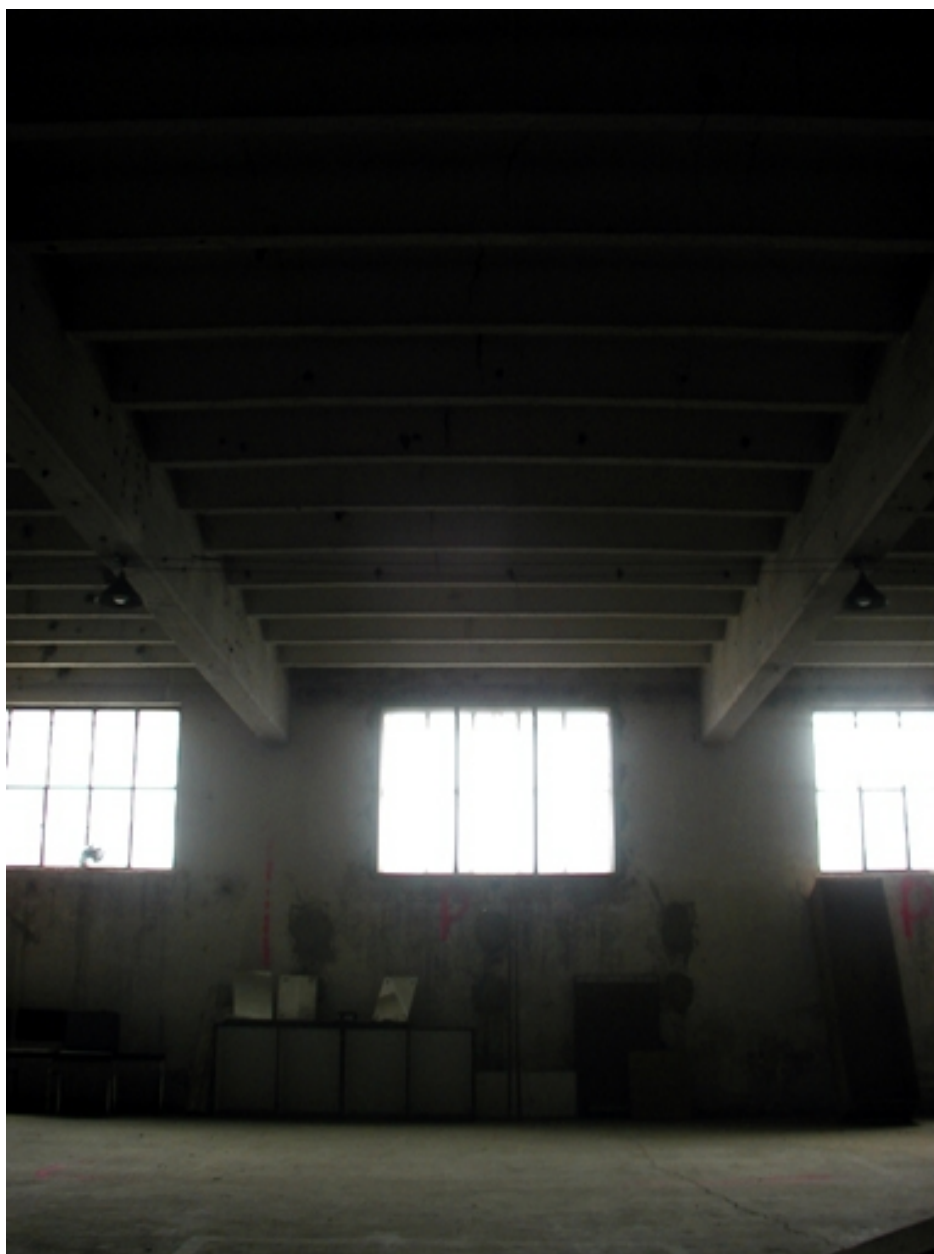


Détail charpente

IVR82_20036901968NUCA

Auteur de l'illustration : Catherine Bouffière

© Région Rhône-Alpes, Inventaire général du patrimoine culturel ; © Ville de Lyon
reproduction soumise à autorisation du titulaire des droits d'exploitation



Vue du premier niveau

IVR82_20036901969NUCA

Auteur de l'illustration : Catherine Bouffière

© Région Rhône-Alpes, Inventaire général du patrimoine culturel ; © Ville de Lyon
reproduction soumise à autorisation du titulaire des droits d'exploitation



Vue d'ensemble du premier niveau

IVR82_20036901970NUCA

Auteur de l'illustration : Catherine Bouffière

© Région Rhône-Alpes, Inventaire général du patrimoine culturel ; © Ville de Lyon
reproduction soumise à autorisation du titulaire des droits d'exploitation



Vue du premier niveau, détail poutrelles béton

IVR82_20036901971NUCA

Auteur de l'illustration : Catherine Bouffière

© Région Rhône-Alpes, Inventaire général du patrimoine culturel ; © Ville de Lyon
reproduction soumise à autorisation du titulaire des droits d'exploitation



Charpente second niveau

IVR82_20036901972NUCA

Auteur de l'illustration : Catherine Bouffière

© Région Rhône-Alpes, Inventaire général du patrimoine culturel ; © Ville de Lyon
reproduction soumise à autorisation du titulaire des droits d'exploitation



Détail poutrelle

IVR82_20036901973NUCA

Auteur de l'illustration : Catherine Bouffière

© Région Rhône-Alpes, Inventaire général du patrimoine culturel ; © Ville de Lyon
reproduction soumise à autorisation du titulaire des droits d'exploitation



Lanterneau, second niveau

IVR82_20036901974NUCA

Auteur de l'illustration : Catherine Bouffière

© Région Rhône-Alpes, Inventaire général du patrimoine culturel ; © Ville de Lyon
reproduction soumise à autorisation du titulaire des droits d'exploitation



Détail matériel de construction

IVR82_20036901975NUCA

Auteur de l'illustration : Catherine Bouffière

© Région Rhône-Alpes, Inventaire général du patrimoine culturel ; © Ville de Lyon
reproduction soumise à autorisation du titulaire des droits d'exploitation



Détail faîtage

IVR82_20036901976NUCA

Auteur de l'illustration : Catherine Bouffière

© Région Rhône-Alpes, Inventaire général du patrimoine culturel ; © Ville de Lyon
reproduction soumise à autorisation du titulaire des droits d'exploitation