



Lyon 7e
la Guillotière
3 avenue Jean-Jaurès

Immeuble

Références du dossier

Numéro de dossier : IA69005163
Date de l'enquête initiale : 2004
Date(s) de rédaction : 2004
Cadre de l'étude : inventaire topographique Inventaire de la Ville de Lyon
Degré d'étude : repéré

Désignation

Dénomination : immeuble
Parties constituantes non étudiées : cour, conciergerie, boutique

Compléments de localisation

Milieu d'implantation : en ville
Références cadastrales : 1999, AD, 51

Historique

Période(s) principale(s) : 4e quart 19e siècle
Auteur(s) de l'oeuvre : Louis Rogniat (architecte, attribution par travaux historiques)

Description

Façades des 3, 9 et 11 avenue Jean-Jaurès de même conception. Escalier semi-circulaire semblable à celui du 56 cours Gambetta. Départ de l'escalier transformé pour rajouter l'ascenseur.

Éléments descriptifs

Étage(s) ou vaisseau(x) : sous-sol, entresol, 3 étages carrés, étage de comble
Élévations extérieures : élévation à travées
Escaliers : escalier dans-oeuvre : escalier tournant, en maçonnerie

Typologies et état de conservation

Typologies : trois corps de bâtiment en U
État de conservation : bon état

Décor

Techniques : maçonnerie, céramique, ferronnerie
Précision sur les représentations :

Porte d'entrée à encadrement mouluré ; huisserie en marqueterie ; tympan de la porte ajouré avec grille en bois tourné. Entresol à bossage. Cordons d'étage soulignant les 1er et 3^e étage, ce dernier à rang de denticules. Corniche à modillons. Linteau des fenêtres du 1er étage à décor de céramique. Fenêtre de l'entresol et de la porte intérieure du vestibule à verre gravé, ceux du vestibule semblables à ceux des 13 et 15 avenue Jean-Jaurès.

Statut, intérêt et protection

Boutiques : actuellement magasin Yamaha, assurances, prêt à porter (vacant)

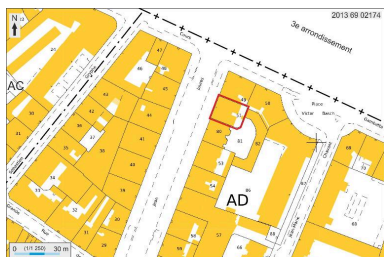
Statut de la propriété : propriété privée

Références documentaires

Périodiques

- MICHEL, L. Notice nécrologique de Louis Rogniat (1852-1934). *Annales de la Société académique*
MICHEL, L. Notice nécrologique de Louis Rogniat (1852-1934). *Annales de la Société académique d'Architecture de Lyon*, t. 27, 1934-1935
p. 88

Illustrations



Plan masse et de situation,
extrait de <http://cadastre.gouv.fr>
Dess. André Céréza
IVR82_20136902174NUDA



Vue générale depuis le nord-ouest
Phot. Eric Dessert
IVR82_20056900598NUCA



Vue générale depuis le sud-ouest
Phot. Eric Dessert
IVR82_20046904044NUCA



Vue générale
Phot. Maryannick Chalabi
IVR82_20046904344NUCA



Porte d'entrée
Phot. Maryannick Chalabi
IVR82_20046904347NUCA



Détail du décor (fenêtres à carreaux
de verre gravée, céramique)
Phot. Maryannick Chalabi
IVR82_20046904346NUCA



Détail de la fenêtre de l'entresol
Phot. Maryannick Chalabi
IVR82_20046904345NUCA



Elévation postérieure vue des étages supérieurs du 56, cours Gambetta
Phot. Maryannick Chalabi
IVR82_20046904355NUCA



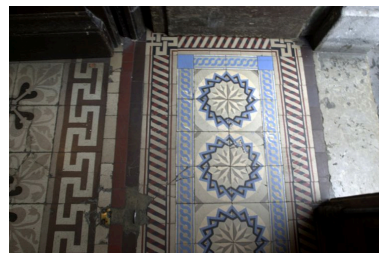
Elévation postérieure, rez-de-chaussée de la cage d'escalier
Phot. Maryannick Chalabi
IVR82_20046904351NUCA



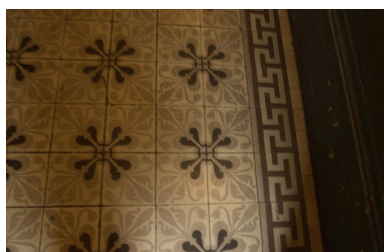
Elévation postérieure, étage de la cage d'escalier
Phot. Maryannick Chalabi
IVR82_20046904352NUCA



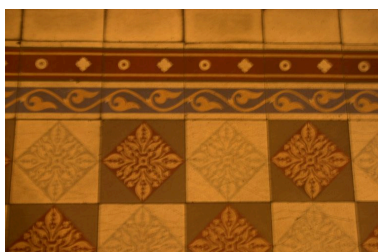
Vue de la cour depuis le sud
Phot. Maryannick Chalabi
IVR82_20046904350NUCA



Carrelage du vestibule, pas de porte
Phot. Maryannick Chalabi
IVR82_20046904348NUCA



Carrelage du vestibule
Phot. Maryannick Chalabi
IVR82_20046904349NUCA



Carrelage du vestibule, cage d'escalier
Phot. Maryannick Chalabi
IVR82_20046904354NUCA

Dossiers liés

Dossiers de synthèse :

Immeubles du secteur d'étude La Guillotière (IA69005010) Lyon 7e, la Guillotière

Oeuvre(s) contenue(s) :

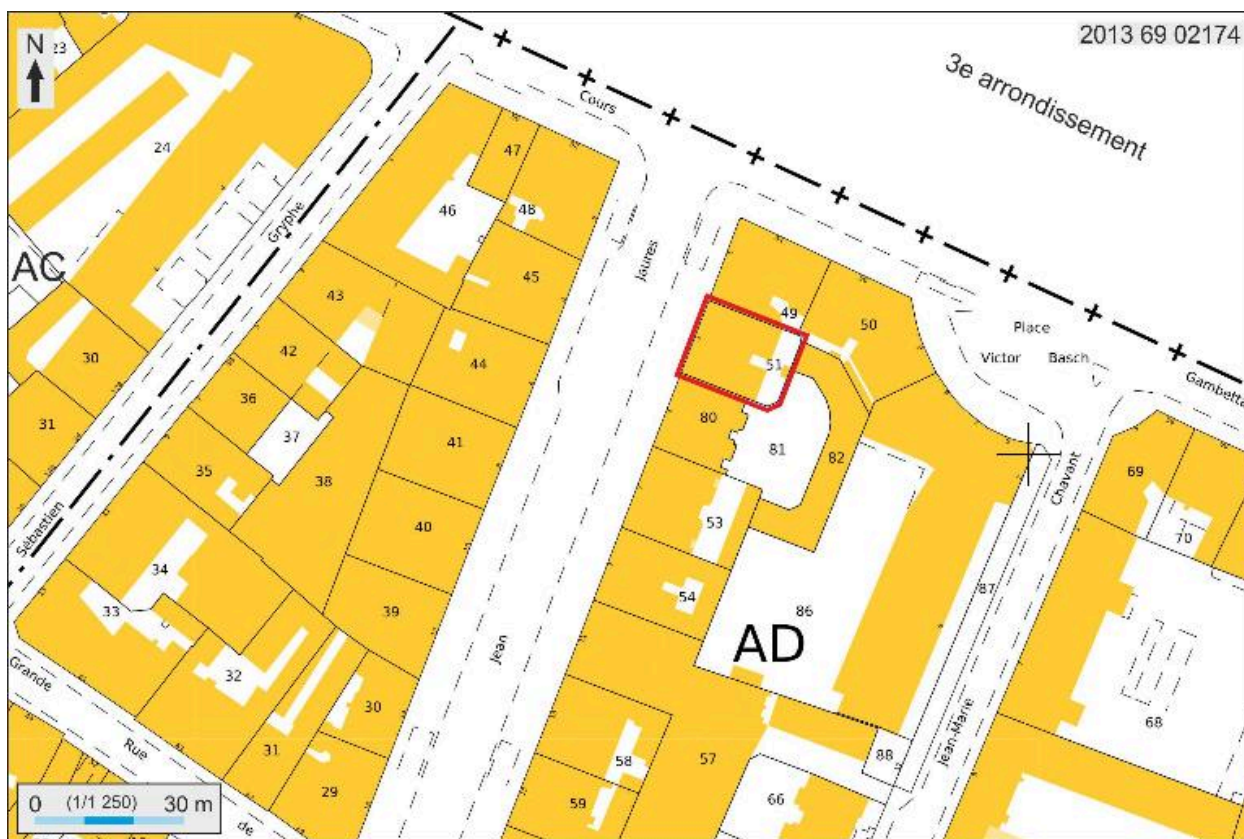
Oeuvre(s) en rapport :

Avenue Jean-Jaurès (IA69005191) Rhône-Alpes, Rhône, Lyon 7e, la Guillotière

Ensemble de 3 immeubles 3, 9 et 11 avenue Jean-Jaurès (IA69005179) Rhône-Alpes, Rhône, Lyon 7e, la Guillotière, 3, 9, 11 avenue Jean-Jaurès

Auteur(s) du dossier : Maryannick Chalabi

Copyright(s) : © Région Rhône-Alpes, Inventaire général du patrimoine culturel ; © Ville de Lyon



Plan masse et de situation, extrait de <http://cadastre.gouv.fr>

IVR82_20136902174NUDA

Auteur de l'illustration : André Céréza

Technique de relevé : reprise de fond ; Échelle : 1:1250

© Région Rhône-Alpes, Inventaire général du patrimoine culturel ; © Ministère des finances, CIDF, Service du cadastre
reproduction soumise à autorisation du titulaire des droits d'exploitation



Vue générale depuis le nord-ouest

IVR82_20056900598NUCA

Auteur de l'illustration : Eric Dessert

© Région Rhône-Alpes, Inventaire général du patrimoine culturel ; © Ville de Lyon
reproduction soumise à autorisation du titulaire des droits d'exploitation



Vue générale depuis le sud-ouest

IVR82_20046904044NUCA

Auteur de l'illustration : Eric Dessert

© Région Rhône-Alpes, Inventaire général du patrimoine culturel ; © Ville de Lyon
reproduction soumise à autorisation du titulaire des droits d'exploitation



Vue générale

IVR82_20046904344NUCA

Auteur de l'illustration : Maryannick Chalabi

© Région Rhône-Alpes, Inventaire général du patrimoine culturel ; © Ville de Lyon
reproduction soumise à autorisation du titulaire des droits d'exploitation



Porte d'entrée

IVR82_20046904347NUCA

Auteur de l'illustration : Maryannick Chalabi

© Région Rhône-Alpes, Inventaire général du patrimoine culturel ; © Ville de Lyon
reproduction soumise à autorisation du titulaire des droits d'exploitation



Détail du décor (fenêtres à carreaux de verre gravée, céramique)

IVR82_20046904346NUCA

Auteur de l'illustration : Maryannick Chalabi

© Région Rhône-Alpes, Inventaire général du patrimoine culturel ; © Ville de Lyon
reproduction soumise à autorisation du titulaire des droits d'exploitation



Détail de la fenêtre de l'entresol

IVR82_20046904345NUCA

Auteur de l'illustration : Maryannick Chalabi

© Région Rhône-Alpes, Inventaire général du patrimoine culturel ; © Ville de Lyon
reproduction soumise à autorisation du titulaire des droits d'exploitation



Elévation postérieure vue des étages supérieurs du 56, cours Gambetta

IVR82_20046904355NUCA

Auteur de l'illustration : Maryannick Chalabi

© Région Rhône-Alpes, Inventaire général du patrimoine culturel ; © Ville de Lyon
reproduction soumise à autorisation du titulaire des droits d'exploitation



Elévation postérieure, rez-de-chaussée de la cage d'escalier

IVR82_20046904351NUCA

Auteur de l'illustration : Maryannick Chalabi

© Région Rhône-Alpes, Inventaire général du patrimoine culturel ; © Ville de Lyon
reproduction soumise à autorisation du titulaire des droits d'exploitation



Elévation postérieure, étage de la cage d'escalier

IVR82_20046904352NUCA

Auteur de l'illustration : Maryannick Chalabi

© Région Rhône-Alpes, Inventaire général du patrimoine culturel ; © Ville de Lyon
reproduction soumise à autorisation du titulaire des droits d'exploitation



Vue de la cour depuis le sud

IVR82_20046904350NUCA

Auteur de l'illustration : Maryannick Chalabi

© Région Rhône-Alpes, Inventaire général du patrimoine culturel ; © Ville de Lyon
reproduction soumise à autorisation du titulaire des droits d'exploitation



Carrelage du vestibule, pas de porte

IVR82_20046904348NUCA

Auteur de l'illustration : Maryannick Chalabi

© Région Rhône-Alpes, Inventaire général du patrimoine culturel ; © Ville de Lyon
reproduction soumise à autorisation du titulaire des droits d'exploitation



Carrelage du vestibule

IVR82_20046904349NUCA

Auteur de l'illustration : Maryannick Chalabi

© Région Rhône-Alpes, Inventaire général du patrimoine culturel ; © Ville de Lyon
reproduction soumise à autorisation du titulaire des droits d'exploitation



Carrelage du vestibule, cage d'escalier

IVR82_20046904354NUCA

Auteur de l'illustration : Maryannick Chalabi

© Région Rhône-Alpes, Inventaire général du patrimoine culturel ; © Ville de Lyon
reproduction soumise à autorisation du titulaire des droits d'exploitation