

Rhône-Alpes, Rhône
Lyon 2e
14 rue de la République

Présentation du mobilier de la Banque de France

Références du dossier

Numéro de dossier : IM69001538
Date de l'enquête initiale : 2011
Date(s) de rédaction : 2011
Cadre de l'étude : inventaire topographique Inventaire de la Ville de Lyon

Désignation

Localisation

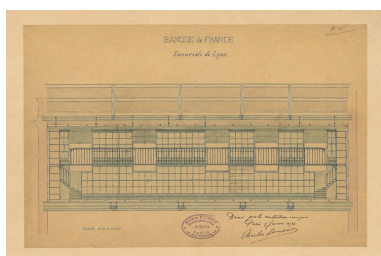
Aire d'étude et canton :
Aire d'étude : Lyon Urgences, *Canton* :
Précisions :

Historique

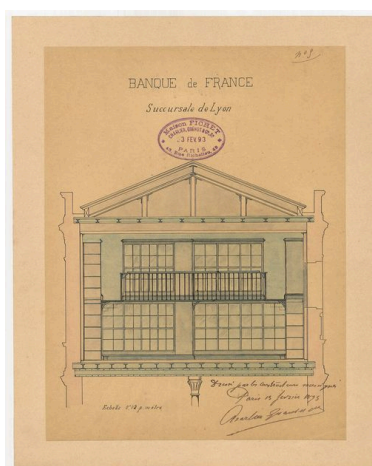
Antérieurement situés rue de la Gerbe, l'antichambre, la salle du conseil, les bureaux du directeur et du contrôleur principal sont aménagés en 1911 à la place des anciens appartements du directeur (selon les plans de 1911). Le mobilier mis en place semble antérieur et dater du Second Empire. Il sera "rapatrié" au premier trimestre 2013 à la Banque de France à Paris. Aucune archive n'a pu être consultée à son sujet.

Auteur(s) de l'oeuvre : auteur inconnu

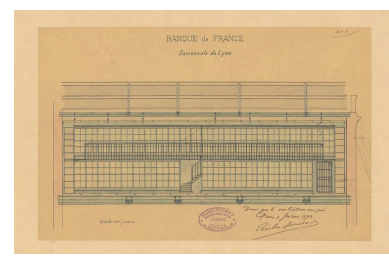
Illustrations



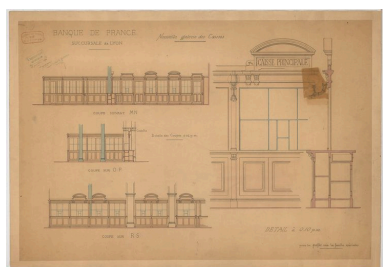
Dessin de la nouvelle serre des titres (1893) par la maison Fichet (Banque de France, service du Patrimoine Historique et Artistique, non coté).
IVR82_20126902584NUCAB



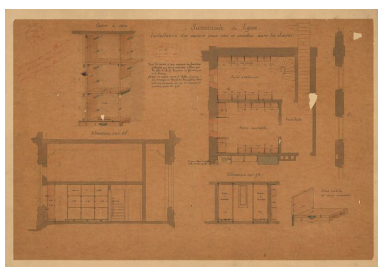
Dessin de la nouvelle serre des titres (1893) par la maison Fichet (Banque de France, service du Patrimoine Historique et Artistique, non coté).
IVR82_20126902585NUCAB



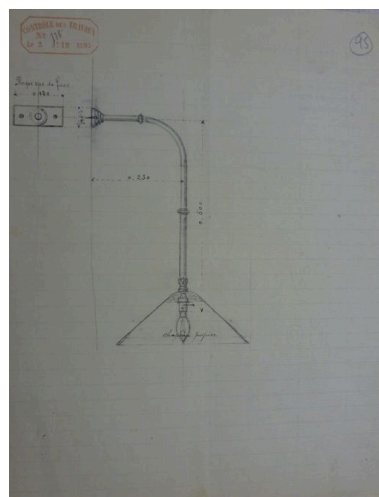
Dessin de la nouvelle serre des titres (1893) par la maison Fichet (Banque de France, service du Patrimoine Historique et Artistique, non coté).
IVR82_20126902586NUCAB



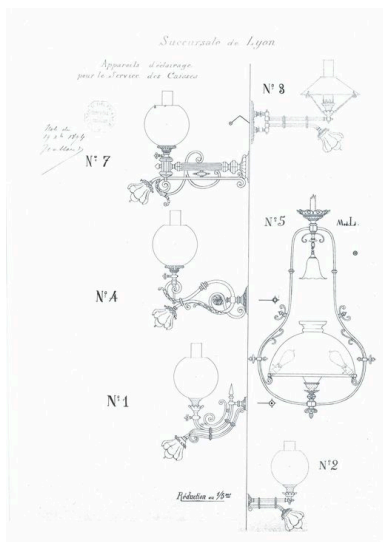
Dessin du mobilier de la nouvelle galerie des caisses (1894) (Banque de France, service du Patrimoine Historique et Artistique, non coté).
IVR82_20126902587NUCAB



Dessin de la mise en place des casiers pour sacs et sacoches dans les serres (1894) (P. Galant et Tihon ?) (Banque de France, service du Patrimoine Historique et Artistique, non coté).
IVR82_20126902588NUCAB



Modèle de lampe Grenouillère mixte fourni par la société Bizot et Akar (Banque de France, archives historiques, boîte 115, dessin, 1893).
Repro. Catherine Guillot
IVR82_20126902577NUCAB



Modèle de lampes au gaz pour le service des caisses (Banque de France, service du Patrimoine Historique et Artistique, non coté, 1894).
IVR82_20126902578NUCAB



Vue de la salle du conseil au premier étage (côté rue de la République).
Phot. Bertrand Stofleth
IVR82_20116901405NUCAQ



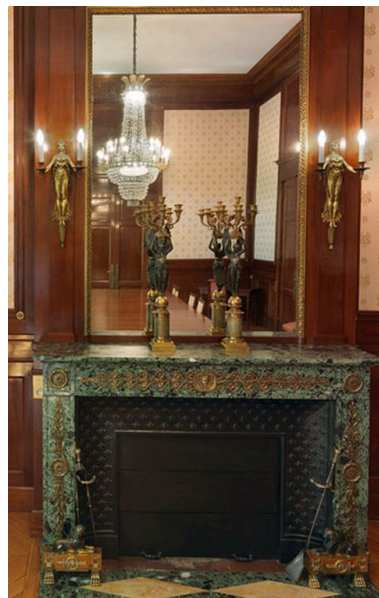
Vue de la salle du conseil au premier étage (côté rue de la République).
Phot. Bertrand Stofleth
IVR82_20116901416NUCAQ



Détail du lustre de la salle du conseil.
Phot. Bertrand Stofleth
IVR82_20116901427NUCA



Détail de la soirie murale
de la salle du conseil.
Phot. Bertrand Stofleth
IVR82_20116901473NUCA



Vue de la cheminée
de la salle du conseil.
Phot. Bertrand Stofleth
IVR82_20116901421NUCAQ



Détail de la plaque de
cheminée de la salle du conseil.
Phot. Bertrand Stofleth
IVR82_20116901423NUCAQ



Vue d'une paire de bougeoirs
conservée dans la salle du conseil.
Phot. Bertrand Stofleth
IVR82_20116901439NUCA



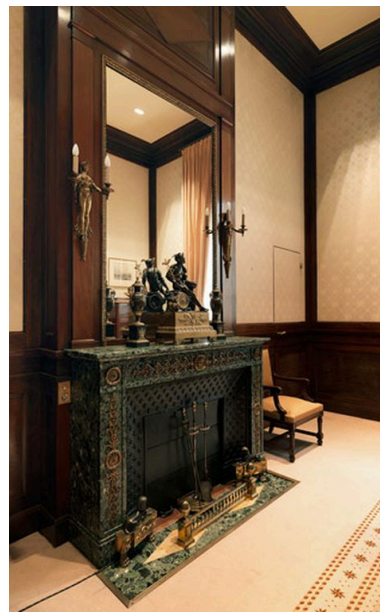
Vue du bureau du directeur
ouvrant sur la salle du conseil.
Phot. Bertrand Stofleth
IVR82_20116901462NUCAQ



Vue du bureau du directeur.
Phot. Bertrand Stofleth
IVR82_20116901467NUCAQ



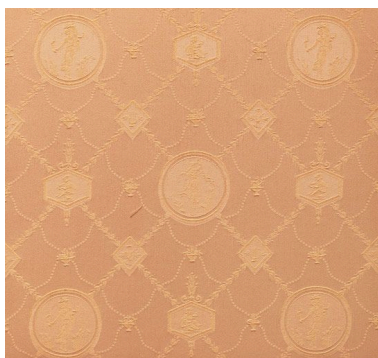
Vue de l'espace de réunion situé
dans l'entrée du bureau du directeur.
Phot. Bertrand Stofleth
IVR82_20116901459NUCAQ



Vue de la cheminée du
bureau du directeur.
Phot. Bertrand Stofleth
IVR82_20116901471NUCAQ



Vue d'une paire de bougeoirs
conservée dans le bureau du directeur.
Phot. Bertrand Stofleth
IVR82_20116901433NUCA



Détail de la soirie murale
du bureau du directeur.
Phot. Bertrand Stofleth
IVR82_20116901472NUCA



Vue de la cheminée d'un
bureau situé au 1er étage,
côté rue de la République
(anciennement Grand Hôtel mais
accessible uniquement par le 14).
Phot. Bertrand Stofleth
IVR82_20116901443NUCA



Vue d'une paire de fauteuils
située dans un bureau du 1er
étage, côté rue de la République.

Phot. Bertrand Stofleth
IVR82_20116901444NUCA

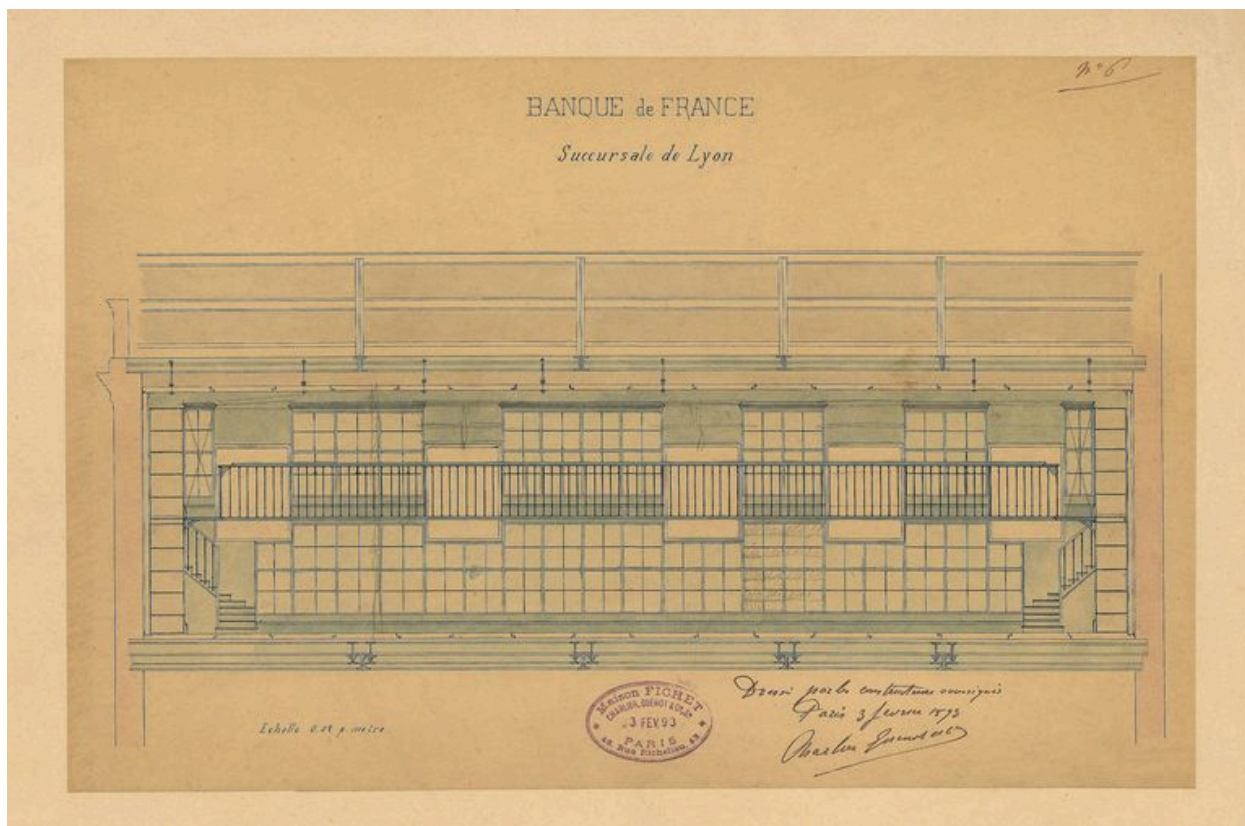
Dossiers liés

Objet(s) contenu(s) dans l'édifice :

Machine à estamper (timbre sec) (IM69001540) Rhône-Alpes, Rhône, Lyon 1er, 14 rue de la République
Paire de chandeliers (IM69001544) Rhône-Alpes, Rhône, Lyon 1er, 14 rue de la République
Pendule : Mercure enlevant sa talonnière ; paire de vases décoratifs (garniture de cheminée) (IM69001546) Rhône-Alpes, Rhône, Lyon 1er, 14 rue de la République
Pendule (n°1) (IM69001543) Rhône-Alpes, Rhône, Lyon 1er, 14 rue de la République
Pendule (n°2) (IM69001547) Rhône-Alpes, Rhône, Lyon 1er, 14 rue de la République
Presse à copie de lettres (IM69001539) Rhône-Alpes, Rhône, Lyon 1er, 14 rue de la République
Table (IM69001542) Rhône-Alpes, Rhône, Lyon 1er, 14 rue de la République
Tableau : Portrait équestre de Napoléon III (IM69001541) Rhône-Alpes, Rhône, Lyon 1er, 14 rue de la République
Trois paires de chenets (IM69001545) Rhône-Alpes, Rhône, Lyon 1er, 14 rue de la République
Banque de France (IA69004533) Rhône-Alpes, Rhône, Lyon 2e, 14 rue de la République

Auteur(s) du dossier : Catherine Guillot

Copyright(s) : © Région Rhône-Alpes, Inventaire général du patrimoine culturel ; © Ville de Lyon

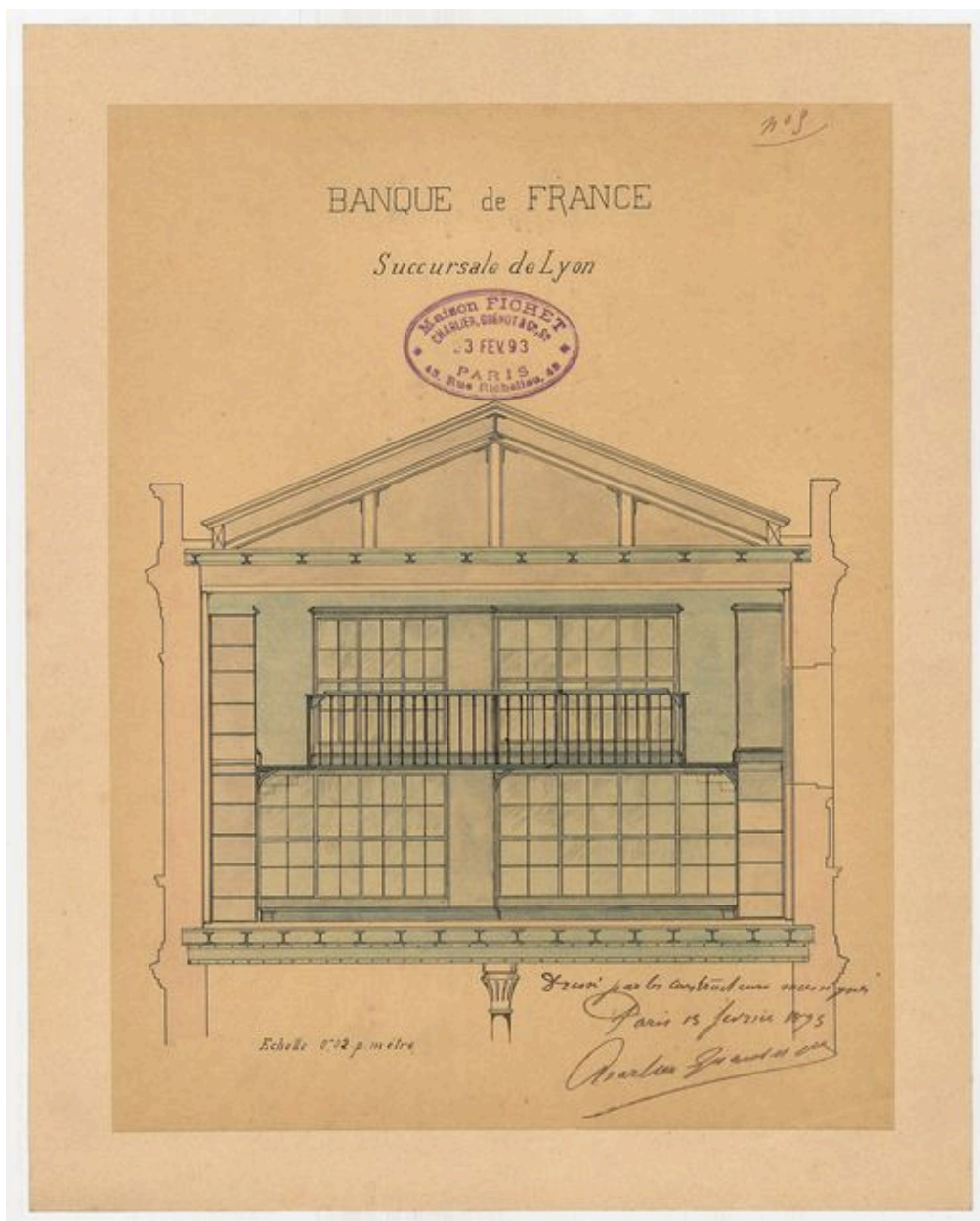


Dessin de la nouvelle serre des titres (1893) par la maison Fichet (Banque de France, service du Patrimoine Historique et Artistique, non coté).

IVR82_20126902584NUCAB

© Banque de France, Paris

reproduction soumise à autorisation du titulaire des droits d'exploitation

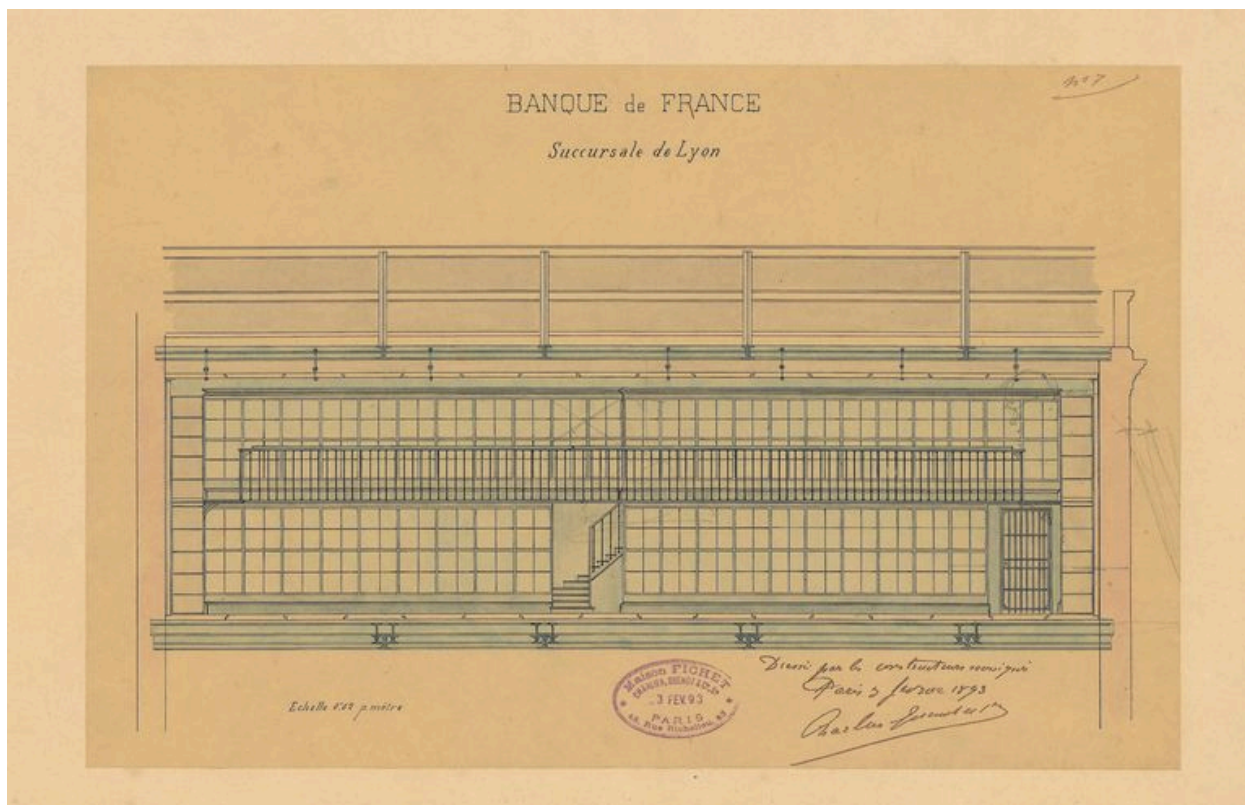


Dessin de la nouvelle serre des titres (1893) par la maison Fichet (Banque de France, service du Patrimoine Historique et Artistique, non coté).

IVR82_20126902585NUCAB

© Banque de France, Paris

reproduction soumise à autorisation du titulaire des droits d'exploitation

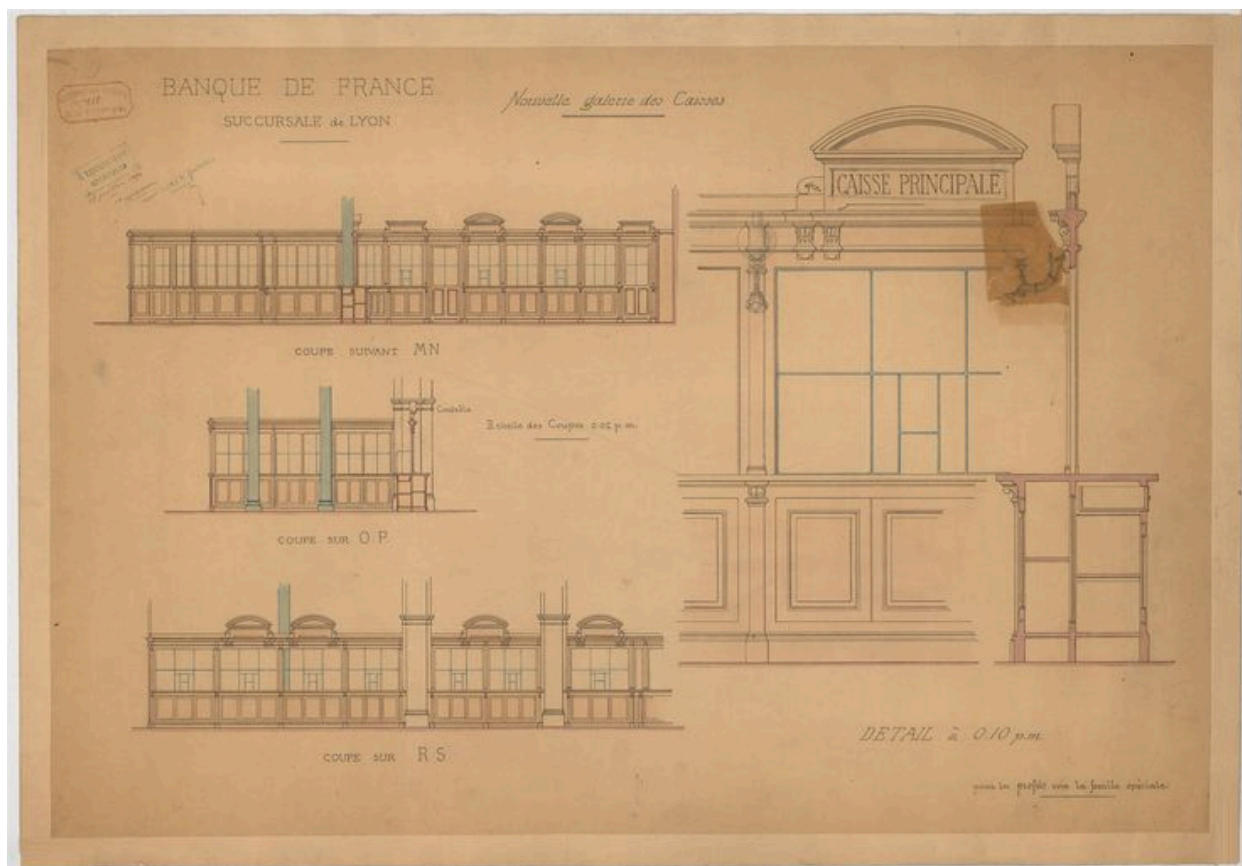


Dessin de la nouvelle serre des titres (1893) par la maison Fichet (Banque de France, service du Patrimoine Historique et Artistique, non coté).

IVR82_20126902586NUCAB

© Banque de France, Paris

reproduction soumise à autorisation du titulaire des droits d'exploitation

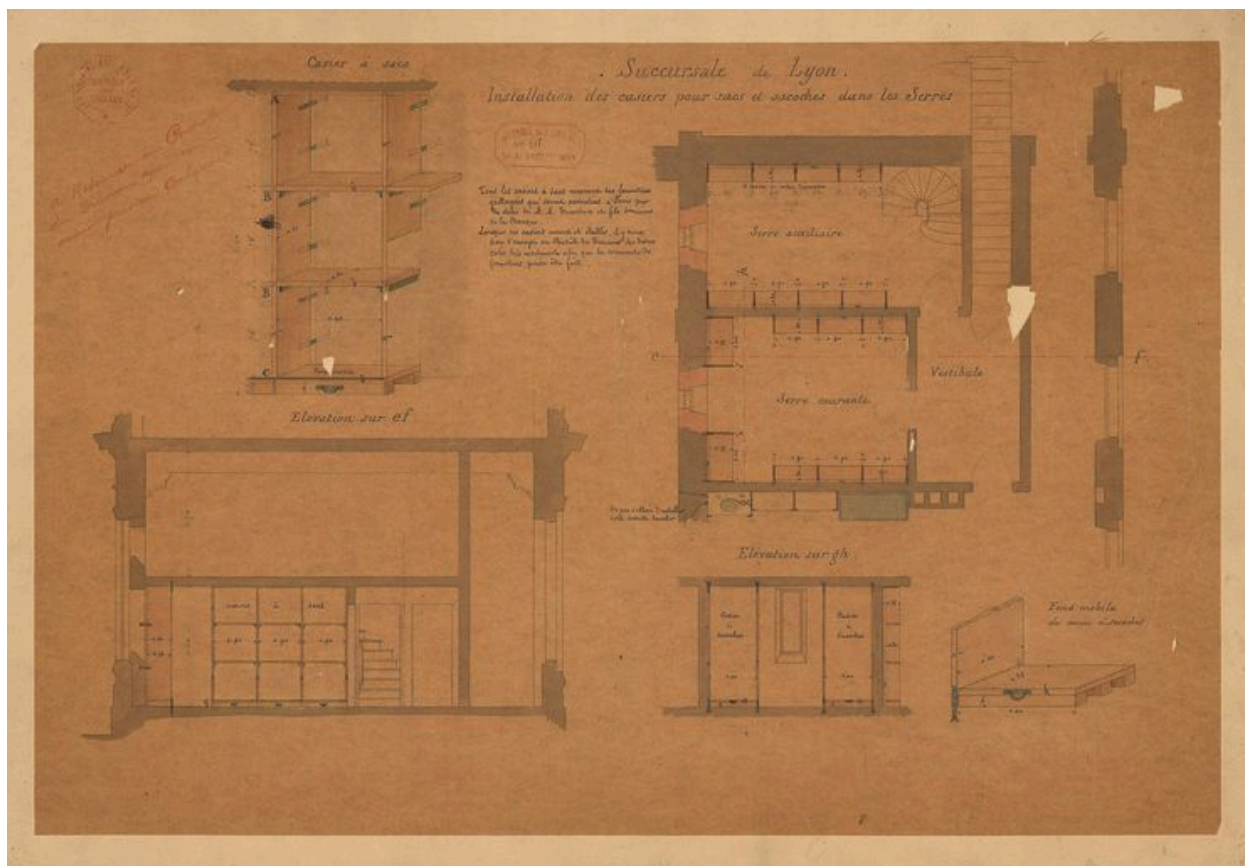


Dessin du mobilier de la nouvelle galerie des caisses (1894) (Banque de France, service du Patrimoine Historique et Artistique, non coté).

IVR82_20126902587NUCAB

© Banque de France, Paris

reproduction soumise à autorisation du titulaire des droits d'exploitation

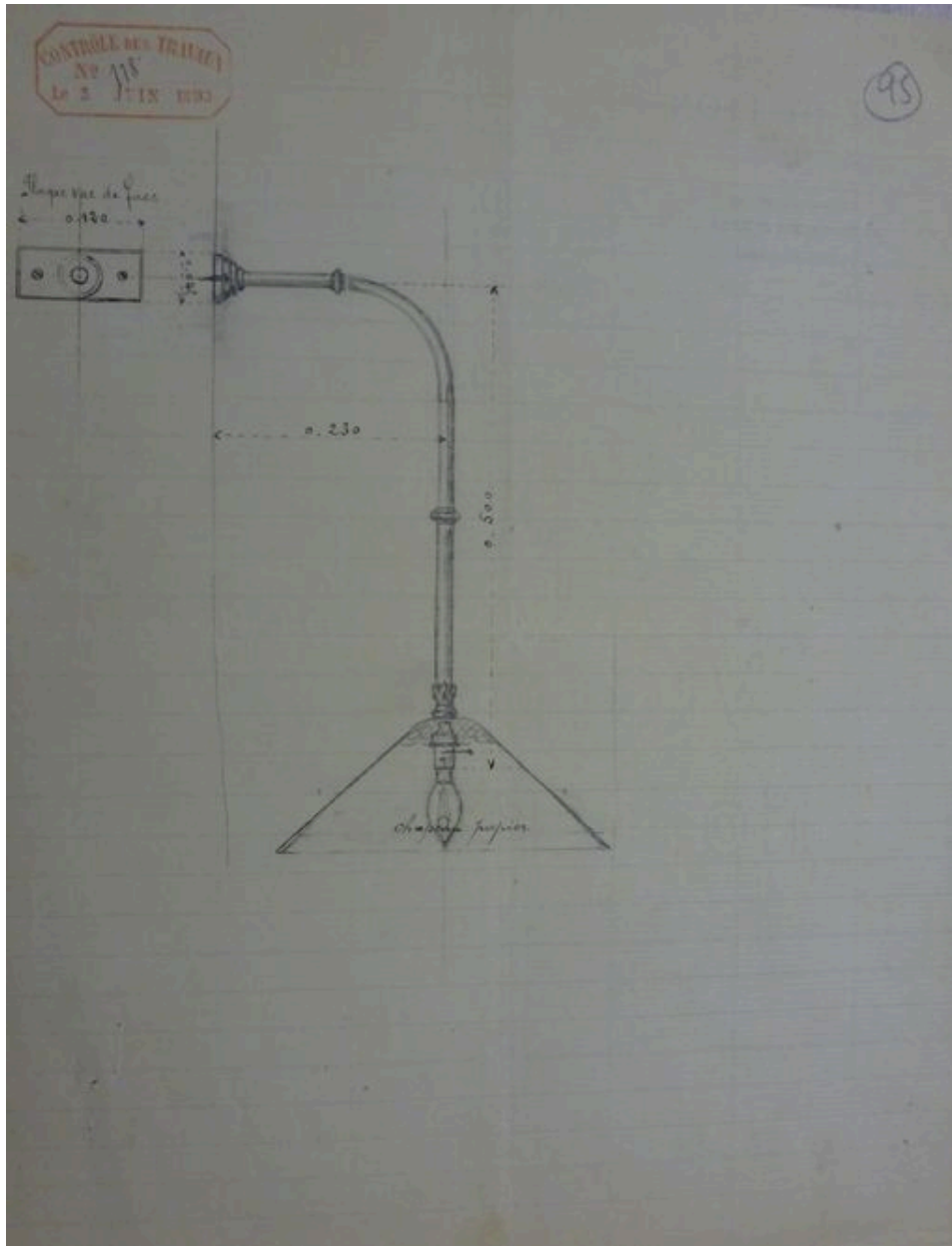


Dessin de la mise en place des casiers pour sacs et sèches dans les serres (1894) (P. Galant et Tihon ?) (Banque de France, service du Patrimoine Historique et Artistique, non coté).

IVR82_20126902588NUCAB

© Banque de France, Paris

reproduction soumise à autorisation du titulaire des droits d'exploitation



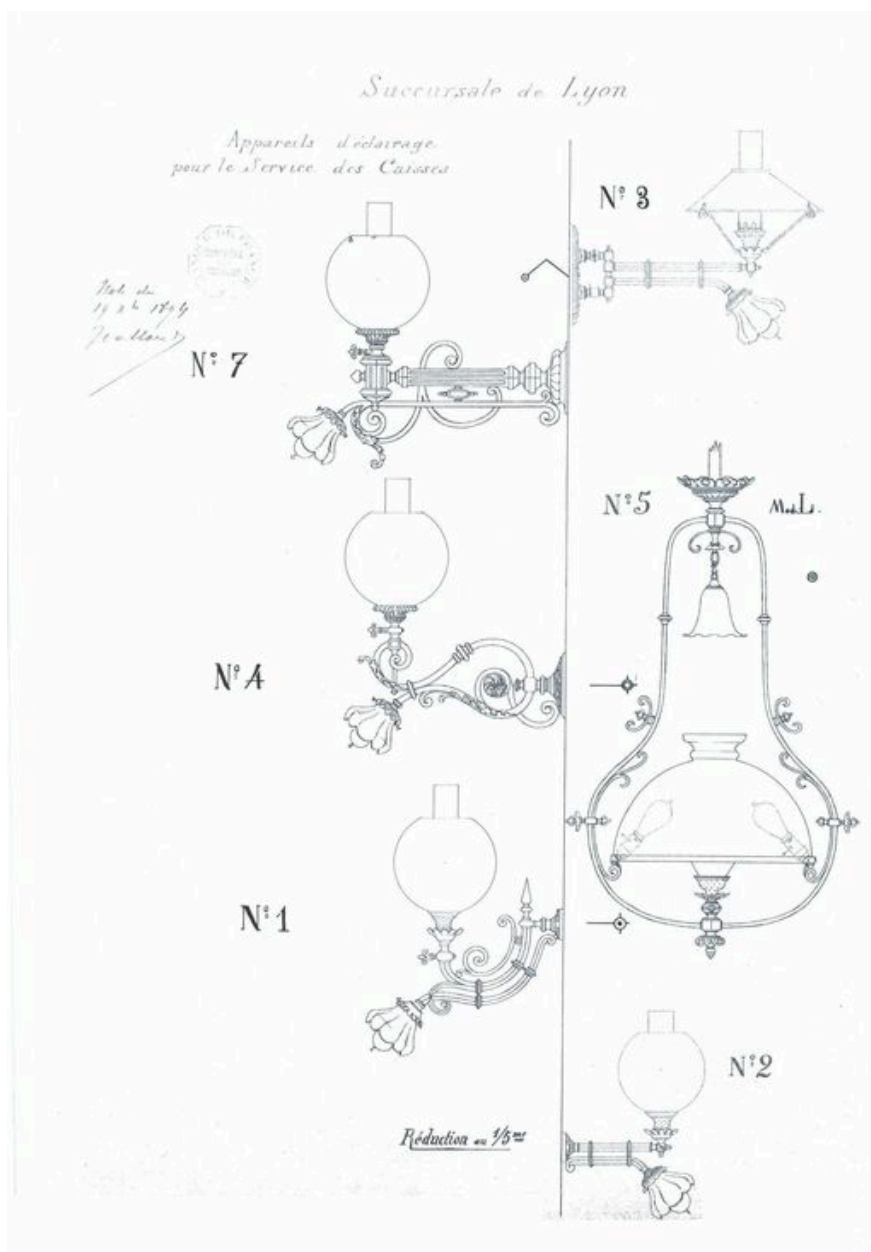
Modèle de lampe Grenouillère mixte fourni par la société Bizot et Akar (Banque de France, archives historiques, boîte 115, dessin, 1893).

IVR82_20126902577NUCAB

Auteur de l'illustration (reproduction) : Catherine Guillot

© Banque de France, Paris

reproduction soumise à autorisation du titulaire des droits d'exploitation



Modèle de lampes au gaz pour le service des caisses (Banque de France, service du Patrimoine Historique et Artistique, non coté, 1894).

IVR82_20126902578NUCAB

© Banque de France, Paris

reproduction soumise à autorisation du titulaire des droits d'exploitation



Vue de la salle du conseil au premier étage (côté rue de la République).

IVR82_20116901405NUCAQ

Auteur de l'illustration : Bertrand Stofleth

© Région Rhône-Alpes, Inventaire général du patrimoine culturel ; © Ville de Lyon
reproduction soumise à autorisation du titulaire des droits d'exploitation



Vue de la salle du conseil au premier étage (côté rue de la République).

IVR82_20116901416NUCAQ

Auteur de l'illustration : Bertrand Stofleth

© Région Rhône-Alpes, Inventaire général du patrimoine culturel ; © Ville de Lyon
reproduction soumise à autorisation du titulaire des droits d'exploitation



Détail du lustre de la salle du conseil.

IVR82_20116901427NUCA

Auteur de l'illustration : Bertrand Stofleth

© Région Rhône-Alpes, Inventaire général du patrimoine culturel ; © Ville de Lyon
reproduction soumise à autorisation du titulaire des droits d'exploitation



Détail de la soirie murale de la salle du conseil.

IVR82_20116901473NUCA

Auteur de l'illustration : Bertrand Stofleth

© Région Rhône-Alpes, Inventaire général du patrimoine culturel ; © Ville de Lyon
reproduction soumise à autorisation du titulaire des droits d'exploitation



Vue de la cheminée de la salle du conseil.

IVR82_20116901421NUCAQ

Auteur de l'illustration : Bertrand Stofleth

© Région Rhône-Alpes, Inventaire général du patrimoine culturel ; © Ville de Lyon
reproduction soumise à autorisation du titulaire des droits d'exploitation



Détail de la plaque de cheminée de la salle du conseil.

IVR82_20116901423NUCAQ

Auteur de l'illustration : Bertrand Stofleth

© Région Rhône-Alpes, Inventaire général du patrimoine culturel ; © Ville de Lyon
reproduction soumise à autorisation du titulaire des droits d'exploitation



Vue d'une paire de bougeoirs conservée dans la salle du conseil.

IVR82_20116901439NUCA

Auteur de l'illustration : Bertrand Stofleth

© Région Rhône-Alpes, Inventaire général du patrimoine culturel ; © Ville de Lyon
reproduction soumise à autorisation du titulaire des droits d'exploitation



Vue du bureau du directeur ouvrant sur la salle du conseil.

IVR82_20116901462NUCAQ

Auteur de l'illustration : Bertrand Stofleth

© Région Rhône-Alpes, Inventaire général du patrimoine culturel ; © Ville de Lyon
reproduction soumise à autorisation du titulaire des droits d'exploitation



Vue du bureau du directeur.

IVR82_20116901467NUCAQ

Auteur de l'illustration : Bertrand Stofleth

© Région Rhône-Alpes, Inventaire général du patrimoine culturel ; © Ville de Lyon
reproduction soumise à autorisation du titulaire des droits d'exploitation



Vue de l'espace de réunion situé dans l'entrée du bureau du directeur.

IVR82_20116901459NUCAQ

Auteur de l'illustration : Bertrand Stofleth

© Région Rhône-Alpes, Inventaire général du patrimoine culturel ; © Ville de Lyon
reproduction soumise à autorisation du titulaire des droits d'exploitation



Vue de la cheminée du bureau du directeur.

IVR82_20116901471NUCAQ

Auteur de l'illustration : Bertrand Stofleth

© Région Rhône-Alpes, Inventaire général du patrimoine culturel ; © Ville de Lyon
reproduction soumise à autorisation du titulaire des droits d'exploitation

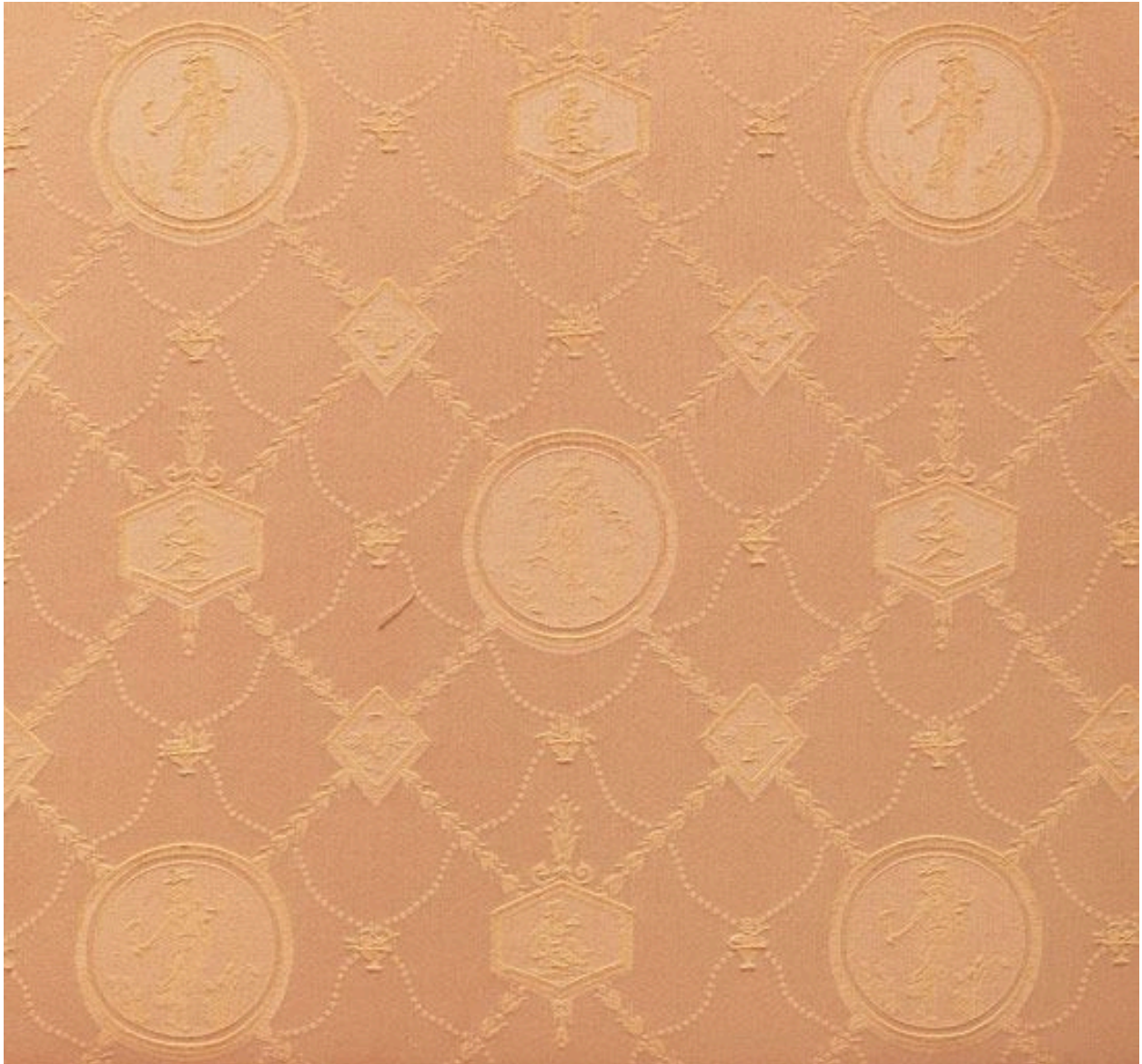


Vue d'une paire de bougeoirs conservée dans le bureau du directeur.

IVR82_20116901433NUCA

Auteur de l'illustration : Bertrand Stofleth

© Région Rhône-Alpes, Inventaire général du patrimoine culturel ; © Ville de Lyon
reproduction soumise à autorisation du titulaire des droits d'exploitation



Détail de la soirie murale du bureau du directeur.

IVR82_20116901472NUCA

Auteur de l'illustration : Bertrand Stofleth

© Région Rhône-Alpes, Inventaire général du patrimoine culturel ; © Ville de Lyon
reproduction soumise à autorisation du titulaire des droits d'exploitation



Vue de la cheminée d'un bureau situé au 1er étage, côté rue de la République (anciennement Grand Hôtel mais accessible uniquement par le 14).

IVR82_20116901443NUCA

Auteur de l'illustration : Bertrand Stofleth

© Région Rhône-Alpes, Inventaire général du patrimoine culturel ; © Ville de Lyon
reproduction soumise à autorisation du titulaire des droits d'exploitation



Vue d'une paire de fauteuils située dans un bureau du 1er étage, côté rue de la République.

IVR82_20116901444NUCA

Auteur de l'illustration : Bertrand Stofleth

© Région Rhône-Alpes, Inventaire général du patrimoine culturel ; © Ville de Lyon
reproduction soumise à autorisation du titulaire des droits d'exploitation