



Lyon 1er
Saint-Nizier
3 quai de la Pêcherie

Immeuble

Références du dossier

Numéro de dossier : IA69005885
Date de l'enquête initiale : 2004
Date(s) de rédaction : 2004
Cadre de l'étude : inventaire topographique Inventaire de la Ville de Lyon
Degré d'étude : repéré

Désignation

Dénomination : immeuble
Parties constituantes non étudiées : cour, boutique

Compléments de localisation

Milieu d'implantation : en ville
Références cadastrales : 1831. F 205, 206 ; 1999. AT 122 partie sud

Historique

Un corps de bâtiment, longeant l'impasse Charbonnière, remonte au 16e siècle et devait être à l'origine une maison indépendante. Le reste de l'immeuble a été reconstruit à la suite d'une autorisation d'alignement donnée à Jean-Mathieu Dupuis le 21 mai 1665, en conservant une partie du gros-oeuvre de deux anciens immeubles, à en juger par la rupture d'alignement de l'élévation arrière du corps sur rue, rupture soulignée par la présence de deux cours. A la même époque, l'escalier en vis de la maison du 16e siècle (arrachements visibles) a été reconstruit dans un pavillon en réutilisant, semble-t-il, des marches pour les parties tournantes. En 1756 (plan terrier), la cour arrière était occupée par un atelier de teinture de la soie. Au début du 19e siècle, avant le cadastre de 1831, une autre petite maison du 16e siècle a été intégrée à l'ensemble et en partie démolie pour agrandir la deuxième cour de l'immeuble (cf. maison 2, quai Pêcherie). La façade sur rue a alors été reprise (changement de proportion des fenêtres) et surélevée d'un étage, les garde-corps des ouvertures de la cage d'escalier ont été changés à l'exception de celui du 2e niveau.

Période(s) principale(s) : 16e siècle, 3e quart 17e siècle
Période(s) secondaire(s) : 19e siècle
Dates : 1665 (daté par source)

Description

La façade sur rue comportait à l'origine 4 étages avec des fenêtres aux proportions plus carrées d'après les traces laissées sur la façade. Le rez-de-chaussée est en pierre de taille et le reste de l'élévation en moellon. Le 1er étage des galeries bordant la 1ère cour à gauche et faisant séparation d'avec la 2e cour est porté par une voûte en demi-berceau ; elles sont fermées par un mur en pan de bois qui est probablement dû à une transformation postérieure au 17e siècle. L'escalier principale tournant à retours sans jour et repos médian est placé dans un pavillon dans-oeuvre à l'arrière du corps sur rue. L'escalier secondaire, ouvrant sur l'impasse, de même forme mais plus petit et sans repos occupe également un pavillon dans-oeuvre.

Éléments descriptifs

Matériau(x) du gros-oeuvre, mise en oeuvre et revêtement : calcaire ; enduit ; pierre de taille ; moellon
Étage(s) ou vaisseau(x) : sous-sol, 5 étages carrés, comble à surcroît
Couvrements : voûte en demi-berceau

Élévations extérieures : élévation ordonnancée

Escaliers : escalier dans-oeuvre : escalier tournant à retours sans jour, en maçonnerie, cage ouverte

Typologies et état de conservation

Typologies : deux corps de bâtiment parallèles reliés

État de conservation : bon état

Décor

Techniques : ferronnerie

Dimensions

Mesures : h : 2 445 cm

Statut, intérêt et protection

boutiques actuellement : salon de coiffure Coiffeurs libres ; librairie La grande fenêtre.

Statut de la propriété : propriété privée

Références documentaires

Documents d'archive

- **Dépouillement et localisation des demandes d'alignement pour le 17^e et le 18^e siècle / Bernard Gauthiez, Centre de recherche en géographie et aménagement**

Dépouillement et localisation des demandes d'alignement pour le 17^e et le 18^e siècle / Bernard Gauthiez, Centre de recherche en géographie et aménagement (CRGA), UMR 5600, Université Lyon III (informations communiquées par l'auteur et à paraître)

Illustrations



Vue générale dans
l'ensemble des 3 immeubles
Phot. Eric Dessert
IVR82_20056900409NUC



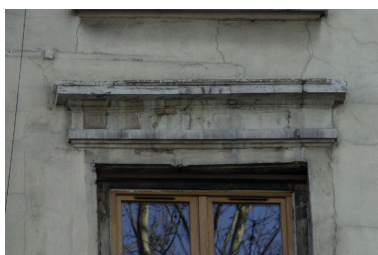
Façade sur rue, vue générale
Phot. Phot. Inv. D. Chevallier
IVR82_20046900588NUCA



Façade sur rue, porte
Phot. Phot. Inv. D. Chevallier
IVR82_20046900589NUCA



Façade sur rue, détail de la 1ère
ouverture de boutique à gauche
Phot. Phot. Inv. D. Chevallier
IVR82_20046900590NUCA



Façade sur rue, travée centrale, détail
de la fenêtre du deuxième étage
Phot. Bernard Ducouret
IVR82_20056900421NUCA

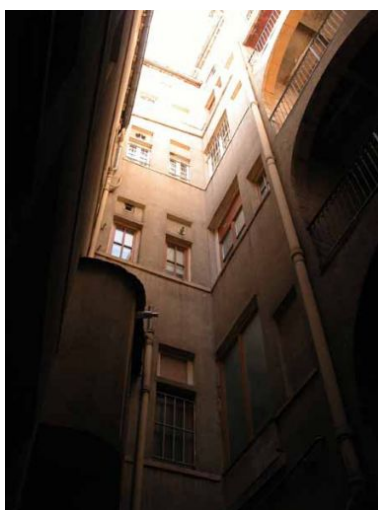


Revers de la porte
Phot. Phot. Inv. D. Chevallier
IVR82_20046900591NUCA



Vue générale depuis le toit du
temple de la rue Lanterne : au centre
(pignon le plus gris), corps longeant
l'impasse ; au fond (ouverture en arc),
pavillon d'escalier du bâtiment sur rue

Phot. Eric Dessert
IVR82_20046900557V



1ère cour, revers du bâtiment sur rue
à droite et corps de liaison à gauche
Phot. Phot. Inv. D. Chevallier
IVR82_20046900592NUCA



1ère cour, pavillon d'escalier
Phot. Bernard Ducouret
IVR82_20046900593NUCA



1ère cour, pavillon d'escalier,
garde-corps du 2e niveau
Phot. Bernard Ducouret
IVR82_20046900594NUCA



1ère cour, corps de liaison à
droite, détail de la fermeture
d'une fenêtre du 1er niveau



1ère cour, galeries de liaison
à gauche, voûte en demi-
berceau portant le 1er étage
Phot. Bernard Ducouret
IVR82_20046900596NUCA

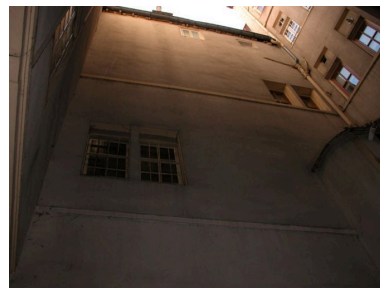
Phot. Bernard Ducouret
IVR82_20046900595NUCA



1ère cour, galeries de liaison à gauche, élévation
Phot. Bernard Ducouret
IVR82_20046900597NUCA



1ère cour, porte ouverte au début du 19e siècle sous les galeries à gauche pour communiquer avec la 2e cour, détail
Phot. Bernard Ducouret
IVR82_20046900598NUCA



1ère cour, élévation du corps séparant la 1ère de la 3e cour
Phot. Bernard Ducouret
IVR82_20046900599NUCA



Corps longeant l'impasse, rez-de-chaussée
Phot. Bernard Ducouret
IVR82_20046900600NUCA



Corps longeant l'impasse, détail de la partie gauche de l'élévation
Phot. Bernard Ducouret
IVR82_20046900601NUCA



Corps longeant l'impasse, pavillon d'escalier
Phot. Bernard Ducouret
IVR82_20046900602NUCA



Corps longeant l'impasse, pavillon d'escalier, grille de tympan de la porte
Phot. Bernard Ducouret
IVR82_20046900604NUCA



Corps longeant l'impasse,
pavillon d'escalier, portes
Phot. Bernard Ducouret
IVR82_20046900603NUCA



Corps longeant l'impasse,
détail du noyau de l'escalier
Phot. Bernard Ducouret
IVR82_20046900606NUCA

Corps longeant l'impasse, escalier
vu depuis le palier du 1er étage
Phot. Bernard Ducouret
IVR82_20046900605NUCA

Dossiers liés

Dossiers de synthèse :

Présentation de l'étude de la ville de Lyon (IA69000216) Rhône-Alpes, Rhône, Lyon

Présentation du quartier Saint-Nizier (IA69007056) Lyon, Saint-Nizier

Immeubles du quartier Saint-Nizier (IA69006513) Lyon, Saint-Nizier

Oeuvre(s) contenue(s) :

Oeuvre(s) en rapport :

Ensemble d'édifices derrière façade pour Jean Mathieu Dupuis (IA69005985) Lyon 1er, 2 à 4 quai de la Pêcherie

Maison (IA69005884) Lyon 1er, Saint-Nizier, 2 quai de la Pêcherie

Quai de la Pêcherie (IA69005999) Lyon 1er, Saint-Nizier, quai de la Pêcherie

Auteur(s) du dossier : Bernard Ducouret

Copyright(s) : © Région Rhône-Alpes, Inventaire général du patrimoine culturel ; © Ville de Lyon



Vue générale dans l'ensemble des 3 immeubles

IVR82_20056900409NUC

Auteur de l'illustration : Eric Dessert

© Région Rhône-Alpes, Inventaire général du patrimoine culturel ; © Ville de Lyon
reproduction soumise à autorisation du titulaire des droits d'exploitation



Façade sur rue, vue générale

IVR82_20046900588NUCA

Auteur de l'illustration : Phot. Inv. D. Chevallier

© Région Rhône-Alpes, Inventaire général du patrimoine culturel ; © Ville de Lyon
reproduction soumise à autorisation du titulaire des droits d'exploitation



Façade sur rue, porte

IVR82_20046900589NUCA

Auteur de l'illustration : Phot. Inv. D. Chevallier

© Région Rhône-Alpes, Inventaire général du patrimoine culturel ; © Ville de Lyon
reproduction soumise à autorisation du titulaire des droits d'exploitation



Façade sur rue, détail de la 1ère ouverture de boutique à gauche

IVR82_20046900590NUCA

Auteur de l'illustration : Phot. Inv. D. Chevallier

© Région Rhône-Alpes, Inventaire général du patrimoine culturel ; © Ville de Lyon
reproduction soumise à autorisation du titulaire des droits d'exploitation



Façade sur rue, travée centrale, détail de la fenêtre du deuxième étage

IVR82_20056900421NUCA

Auteur de l'illustration : Bernard Ducouret

© Région Rhône-Alpes, Inventaire général du patrimoine culturel ; © Ville de Lyon
reproduction soumise à autorisation du titulaire des droits d'exploitation



Revers de la porte

IVR82_20046900591NUCA

Auteur de l'illustration : Phot. Inv. D. Chevallier

© Région Rhône-Alpes, Inventaire général du patrimoine culturel ; © Ville de Lyon
reproduction soumise à autorisation du titulaire des droits d'exploitation



Vue générale depuis le toit du temple de la rue Lanterne : au centre (pignon le plus gris), corps longeant l'impasse ; au fond (ouverture en arc), pavillon d'escalier du bâtiment sur rue

IVR82_20046900557V

Auteur de l'illustration : Eric Dessert

© Région Rhône-Alpes, Inventaire général du patrimoine culturel ; © Ville de Lyon
reproduction soumise à autorisation du titulaire des droits d'exploitation



1ère cour, revers du bâtiment sur rue à droite et corps de liaison à gauche

IVR82_20046900592NUCA

Auteur de l'illustration : Phot. Inv. D. Chevallier

© Région Rhône-Alpes, Inventaire général du patrimoine culturel ; © Ville de Lyon
reproduction soumise à autorisation du titulaire des droits d'exploitation



1ère cour, pavillon d'escalier

IVR82_20046900593NUCA

Auteur de l'illustration : Bernard Ducouret

© Région Rhône-Alpes, Inventaire général du patrimoine culturel ; © Ville de Lyon
reproduction soumise à autorisation du titulaire des droits d'exploitation



1ère cour, pavillon d'escalier, garde-corps du 2e niveau

IVR82_20046900594NUCA

Auteur de l'illustration : Bernard Ducouret

© Région Rhône-Alpes, Inventaire général du patrimoine culturel ; © Ville de Lyon
reproduction soumise à autorisation du titulaire des droits d'exploitation



1ère cour, corps de liaison à droite, détail de la fermeture d'une fenêtre du 1er niveau

IVR82_20046900595NUCA

Auteur de l'illustration : Bernard Ducouret

© Région Rhône-Alpes, Inventaire général du patrimoine culturel ; © Ville de Lyon
reproduction soumise à autorisation du titulaire des droits d'exploitation



1ère cour, galeries de liaison à gauche, voûte en demi-berceau portant le 1er étage

IVR82_20046900596NUCA

Auteur de l'illustration : Bernard Ducouret

© Région Rhône-Alpes, Inventaire général du patrimoine culturel ; © Ville de Lyon
reproduction soumise à autorisation du titulaire des droits d'exploitation



1ère cour, galeries de liaison à gauche, élévation

IVR82_20046900597NUCA

Auteur de l'illustration : Bernard Ducouret

© Région Rhône-Alpes, Inventaire général du patrimoine culturel ; © Ville de Lyon
reproduction soumise à autorisation du titulaire des droits d'exploitation



1ère cour, porte ouverte au début du 19e siècle sous les galeries à gauche pour communiquer avec la 2e cour, détail

IVR82_20046900598NUCA

Auteur de l'illustration : Bernard Ducouret

© Région Rhône-Alpes, Inventaire général du patrimoine culturel ; © Ville de Lyon
reproduction soumise à autorisation du titulaire des droits d'exploitation



1ère cour, élévation du corps séparant la 1ère de la 3e cour

IVR82_20046900599NUCA

Auteur de l'illustration : Bernard Ducouret

© Région Rhône-Alpes, Inventaire général du patrimoine culturel ; © Ville de Lyon
reproduction soumise à autorisation du titulaire des droits d'exploitation



Corps longeant l'impasse, rez-de-chaussée

IVR82_20046900600NUCA

Auteur de l'illustration : Bernard Ducouret

© Région Rhône-Alpes, Inventaire général du patrimoine culturel ; © Ville de Lyon
reproduction soumise à autorisation du titulaire des droits d'exploitation



Corps longeant l'impasse, détail de la partie gauche de l'élévation

IVR82_20046900601NUCA

Auteur de l'illustration : Bernard Ducouret

© Région Rhône-Alpes, Inventaire général du patrimoine culturel ; © Ville de Lyon
reproduction soumise à autorisation du titulaire des droits d'exploitation



Corps longeant l'impasse, pavillon d'escalier

IVR82_20046900602NUCA

Auteur de l'illustration : Bernard Ducouret

© Région Rhône-Alpes, Inventaire général du patrimoine culturel ; © Ville de Lyon
reproduction soumise à autorisation du titulaire des droits d'exploitation



Corps longeant l'impasse, pavillon d'escalier, portes

IVR82_20046900603NUCA

Auteur de l'illustration : Bernard Ducouret

© Région Rhône-Alpes, Inventaire général du patrimoine culturel ; © Ville de Lyon
reproduction soumise à autorisation du titulaire des droits d'exploitation



Corps longeant l'impasse, pavillon d'escalier, grille de tympan de la porte

IVR82_20046900604NUCA

Auteur de l'illustration : Bernard Ducouret

© Région Rhône-Alpes, Inventaire général du patrimoine culturel ; © Ville de Lyon
reproduction soumise à autorisation du titulaire des droits d'exploitation



Corps longeant l'impasse, escalier vu depuis le palier du 1er étage

IVR82_20046900605NUCA

Auteur de l'illustration : Bernard Ducouret

© Région Rhône-Alpes, Inventaire général du patrimoine culturel ; © Ville de Lyon
reproduction soumise à autorisation du titulaire des droits d'exploitation



Corps longeant l'impasse, détail du noyau de l'escalier

IVR82_20046900606NUCA

Auteur de l'illustration : Bernard Ducouret

© Région Rhône-Alpes, Inventaire général du patrimoine culturel ; © Ville de Lyon
reproduction soumise à autorisation du titulaire des droits d'exploitation