



Lyon 4e
Croix-Rousse
21 rue Ivry (d')

Immeuble-atelier de la rue d'Ivry

Références du dossier

Numéro de dossier : IA69001560
Date de l'enquête initiale : 2016
Date(s) de rédaction : 2016
Cadre de l'étude : enquête thématique régionale Patrimoine industriel
Degré d'étude : monographié

Désignation

Dénomination : immeuble à logements, atelier
Destinations successives : immeuble à logements
Parties constituantes non étudiées : cour

Compléments de localisation

Milieu d'implantation : en ville
Références cadastrales : 1999, AW, 34. Cadastre napoléonien 1827-1828

Historique

Cet immeuble daté approximativement vers 1860. Il fait partie du clos Perrin. Pas de permis de construire ou de demande d'alignement.

Période(s) principale(s) : 3e quart 19e siècle
Dates : 1860

Description

L'immeuble est rythmé par 5 travées, et 3 étages carrés avec un étage de comble. Escalier rampe sur rampe à jour central à deux volées droites et repos, en pierre à gryphées, main courante en ferronnerie et bois. frise à motifs floraux.

Éléments descriptifs

Matériau(x) du gros-oeuvre, mise en oeuvre et revêtement : calcaire, moellon, enduit
Matériau(x) de couverture : tuile mécanique
Couvrements :
Type(s) de couverture : toit à longs pans
Escaliers :

Typologies et état de conservation

État de conservation : bon état

Statut, intérêt et protection

Protections : édifice non protégé
Statut de la propriété : propriété privée

Références documentaires

Documents d'archive

- **AD Rhône, 3 P 138/168, 1828, cadastre**

AD Rhône, 3 P 138/168. États de sections des propriétés bâties et non bâties : section A dite de Serin, section B dite de la Croix-Rousse, section C dite de Saint Clair, 20 octobre 1828. L'aire d'étude appartient à la section C dite de Saint-Clair. Le document présente l'état du secteur et des quartiers en 1828. Les parcelles sont numérotées sur le plan et, le registre donne les noms des propriétaires des parcelles et la nature de celles-ci : terre, jardin, passage, hangar ou maison.

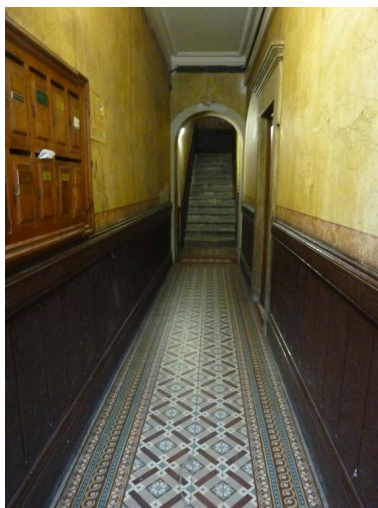
AD Rhône : 3 P 138/168

Illustrations



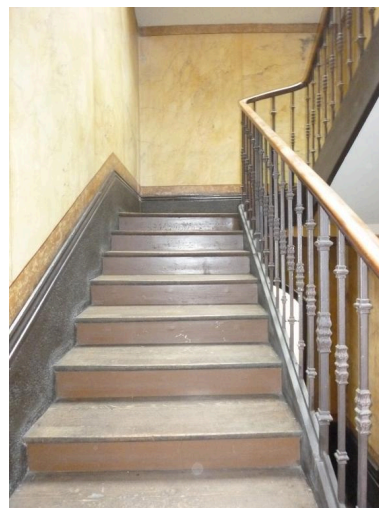
Vue d'ensemble

Phot. Nadine Halitim-Dubois
IVR84_20176900018NUCA



Entrée principales et
carreaux en ciment.

Phot. Nadine Halitim-Dubois
IVR84_20176900017NUCA



Escalier

Phot. Nadine Halitim-Dubois
IVR84_20176900020NUCA

Dossiers liés

Oeuvre(s) contenue(s) :

Oeuvre(s) en rapport :

Secteur d'étude du 4ème arrondissement de Lyon. Études urbaines du 4e arrondissement : les immeubles-ateliers vecteur du développement urbain du Plateau de la Croix-Rousse. (IA69001355) Rhône-Alpes, Rhône, Lyon 4e, Croix-Rousse, rue Dumenge, rue Pailleron, rue Belfort, rue du Mail

Auteur(s) du dossier : Nadine Halitim-Dubois

Copyright(s) : © Région Rhône-Alpes, Inventaire général du patrimoine culturel ; © Ville de Lyon



Vue d'ensemble

IVR84_20176900018NUCA

Auteur de l'illustration : Nadine Halitim-Dubois

© Région Auvergne-Rhône-Alpes, Inventaire général du patrimoine culturel
reproduction soumise à autorisation du titulaire des droits d'exploitation

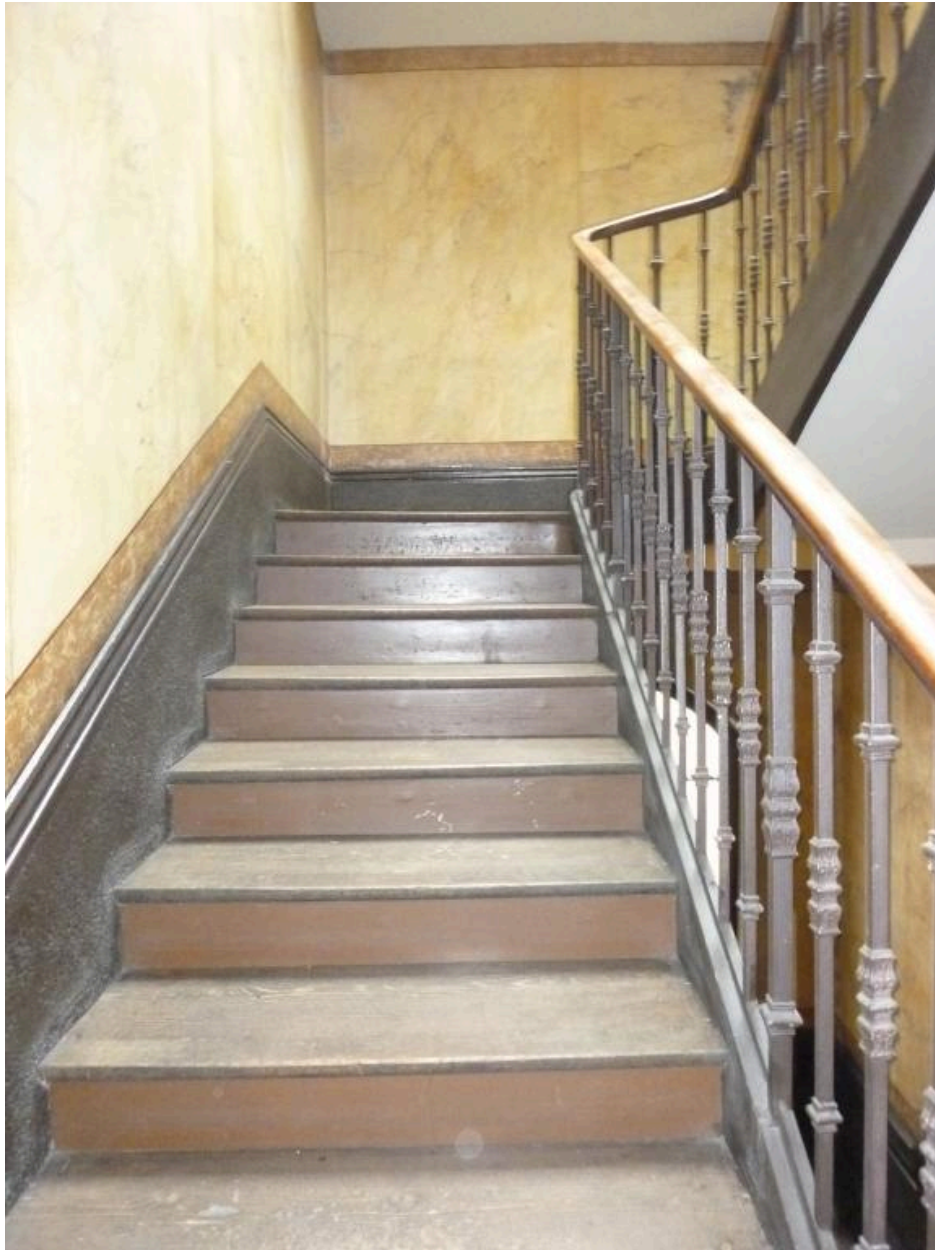


Entrée principales et carreaux en ciment.

IVR84_20176900017NUCA

Auteur de l'illustration : Nadine Halitim-Dubois

© Région Auvergne-Rhône-Alpes, Inventaire général du patrimoine culturel
reproduction soumise à autorisation du titulaire des droits d'exploitation



Escalier

IVR84_20176900020NUCA

Auteur de l'illustration : Nadine Halitim-Dubois

© Région Rhône-Alpes, Inventaire général du patrimoine culturel ; © Ville de Lyon
reproduction soumise à autorisation du titulaire des droits d'exploitation