



Auvergne, Puy-de-Dôme
Randan
place Adélaïde d'Orléans

Tableau d'Angèle Delasalle - Portrait du duc de Montpensier, chasseur au tigre

Références du dossier

Numéro de dossier : IM63004979

Date de l'enquête initiale : 2002

Date(s) de rédaction : 2022

Cadre de l'étude : opération ponctuelle Inventaire du fonds mobilier du domaine royal de Randan

Degré d'étude : étudié

Désignation

Dénomination : tableau

Titres :

Compléments de localisation

Milieu d'implantation : en village

Historique

Portrait en pied de Ferdinand d'Orléans (1884-1924), duc de Montpensier. Ce grand tableau d'Angèle Delasalle, signé, et daté " 1911 ", présente le duc de Montpensier en costume de chasse avec à ses pieds la dépouille d'un tigre. Explorateur et grand chasseur, Ferdinand d'Orléans organisa de grandes expéditions de chasse. Il parcourut le monde et se rendit à plusieurs reprises en Extrême-Orient, où il eut l'occasion d'abattre un grand tigre d'Asie. Naturalisé par l'établissement londonien Rowland Ward Ltd, présenté en diorama, le grand fauve devint l'objet phare de la collection du duc. Le tableau de Delasalle célèbre le chasseur, rappelant cette prise mémorable. Les souvenirs de chasse de Ferdinand d'Orléans, dont plus de 450 animaux naturalisés, sont conservés au Musée de la Chasse du Domaine royal de Randan.

Cette même année 1911, Angèle Delasalle peignit pour Ferdinand d'Orléans un autre portrait de prestige : *Le duc de Montpensier en tenue de parade* ; également partie des collections de Randan.

Période(s) principale(s) : 1er quart 20e siècle

Dates : 1911 (porte la date)

Auteur(s) de l'oeuvre : Angèle Delasalle (peintre)

Personne(s) liée(s) à l'histoire de l'oeuvre : Ferdinand Orléans d' (modèle, commanditaire, propriétaire)

Description

Portrait en pied de Ferdinand d'Orléans, duc de Montpensier, peint à l'huile sur toile ; orné d'un cadre en bois doré.

Éléments descriptifs

Catégorie(s) technique(s) : peinture

Éléments structurels, forme, fonctionnement : support, rectangulaire vertical

Matériaux : toile (support) : peinture à l'huile

Mesures :

h = 211 ; la = 110,5

Représentations :
chasseur ; portrait

Portrait en pied du Duc de Montpensier, chasseur de tigre.

Inscriptions & marques : signature (peint, sur l'oeuvre)

Précisions et transcriptions :

Signé et daté, en bas à droite : A. Delasalle / 1911

Statut, intérêt et protection

Intérêt de l'œuvre : à signaler

Protections : 1991/02/07 classé au titre objet, 1991/02/07

Statut de la propriété : propriété de la région

Données complémentaires

F-MDT-Randan

NCVENT	170
--------	-----

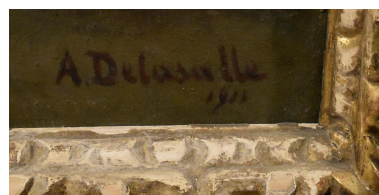
Illustrations



Vue générale
Phot. Nathalie Buysens
IVR84_20226300551NUCA



Détail figure
Phot. Nathalie Buysens
IVR84_20226300552NUCA



Détail signature
Phot. Nathalie Buysens
IVR84_20226300553NUCA

Dossiers liés

Oeuvre(s) contenue(s) :

Auteur(s) du dossier : Valérie Groboillot, Nathalie Buysens

Copyright(s) : © Région Auvergne-Rhône-Alpes, Inventaire général du patrimoine culturel ; © Centre des monuments nationaux



Vue générale

IVR84_20226300551NUCA

Auteur de l'illustration : Nathalie Buysens

© Région Auvergne-Rhône-Alpes, Inventaire général du patrimoine culturel
communication libre, reproduction soumise à autorisation

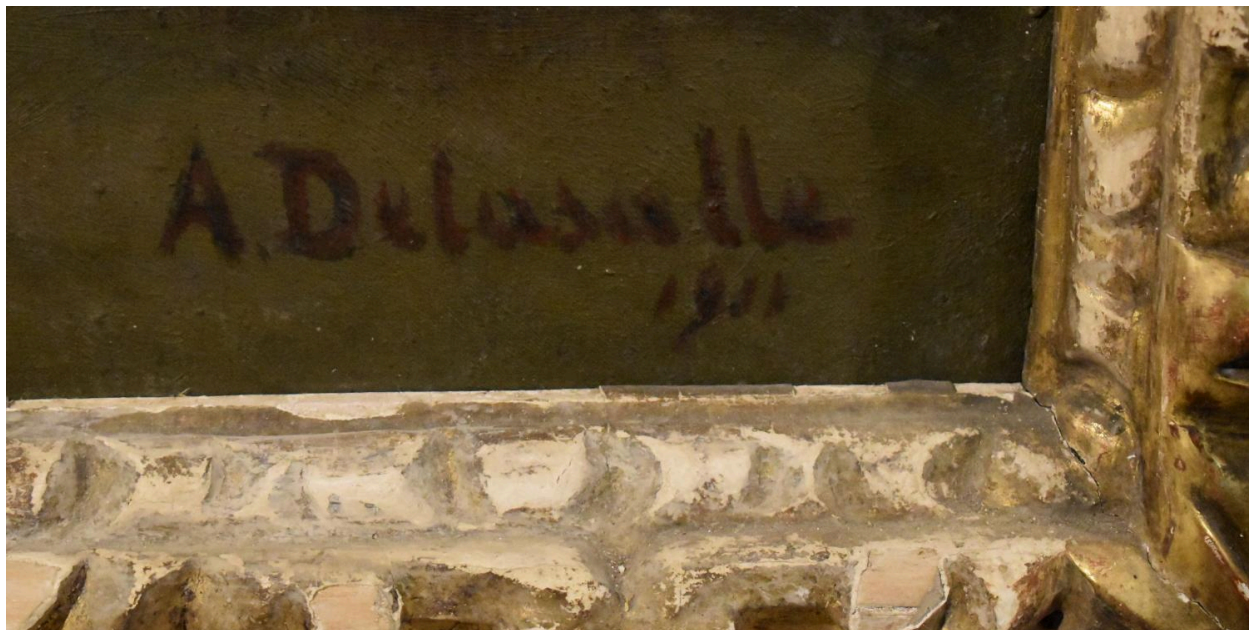


Détail figure

IVR84_20226300552NUCA

Auteur de l'illustration : Nathalie Buysens

© Région Auvergne-Rhône-Alpes, Inventaire général du patrimoine culturel
communication libre, reproduction soumise à autorisation



Détail signature

IVR84_20226300553NUCA

Auteur de l'illustration : Nathalie Buysens

© Région Auvergne-Rhône-Alpes, Inventaire général du patrimoine culturel
communication libre, reproduction soumise à autorisation