



Lyon 7e  
Guillotière  
60 rue Salomon-Reinach

## Immeuble

### Références du dossier

Numéro de dossier : IA69007652  
Date de l'enquête initiale : 2017  
Date(s) de rédaction : 2017  
Cadre de l'étude : inventaire topographique Inventaire de la Ville de Lyon  
Degré d'étude : repéré

### Désignation

Dénomination : immeuble  
Parties constituantes non étudiées : cour

### Compléments de localisation

Milieu d'implantation : en ville  
Références cadastrales : 2016, AY, 121

### Historique

Maison construite en 1851-1853, d'après la comparaison des deux plans de redressement des rues Félicent et des Asperges. Elle est exhauscée d'un étage en 1858. L'arrêté autorise M. Boquet, propriétaire, à faire badigeonner le rez-de-chaussée et le 1er est prescrit "tous les murs seront en bonne maçonnerie de pierre et de chaux, en conséquence la portion de pisé qui existe dans le mur de fond de la maison sera démolie et remplacé par de la maçonnerie" (AC Lyon, 315 WP 002/11).

Période(s) principale(s) : 3e quart 19e siècle ()

### Description

#### Éléments descriptifs

Matériau(x) du gros-oeuvre, mise en oeuvre et revêtement : pierre, moellon, enduit  
Matériau(x) de couverture : tuile mécanique  
Étage(s) ou vaisseau(x) : sous-sol, 2 étages carrés, comble à surcroît  
Élévations extérieures : élévation à travées  
Type(s) de couverture : toit à plusieurs pans  
Escaliers : escalier dans-oeuvre : escalier tournant à retours avec jour, en maçonnerie

#### Typologies et état de conservation

Typologies : immeuble à deux corps de bâtiments en L ; petits immeubles équilibrés  
État de conservation : bon état

### Statut, intérêt et protection

Statut de la propriété : propriété privée

### *Données complémentaires*

## F-MDE- Collectif Immeubles Marseille-Saint-André

Position	sur rue
Mitoyenneté	Oui
Rupture d'alignement	Non
Nombre de façades sur rue	2
Nombre de corps de bâtiments	2 corps de bâtiments en L
Place de l'entrée	latérale
Porte	piétonne
Nombre de travées	4
Nombre de niveaux	3
Niveau de décor	décor minimum
Limite de toiture	avant-toit ouvert
Décrochement de façade	Non
Balcon	non
Balcon filant	Non
Loggia	Non
Balcon-loggia	Non
Forme des angles d'ilôt	angle droit
Traitement des angles d'ilôt	aucun
Visibilité des matériaux	sur murs intérieurs
Matériaux des encadrements	Pierre
Lambrequins	bois
Escalier 1 : situation	en revers de façade et latéral
Escaliers en pendant	Non
1re volée différenciée	départ gironné
Nombre de volées par étage	2
Tour d'escalier	Non
Matériaux de l'escalier	Pierre et bois
Garde corps de l'escalier	fer forgé
Pavement	carrelage
Ascenseur	non
Verrières	Non
Type de passage	allée
Sas	Non
Distribution des logements	par palier de l'escalier
Fonctions commerciales	Atelier/boutique non identifié
Agrandissement	Non

Surélévation	Oui
Alignement	Non
Modification de façade	Non
Reconstruction de façade	Non
Nivellement	Non

## Illustrations



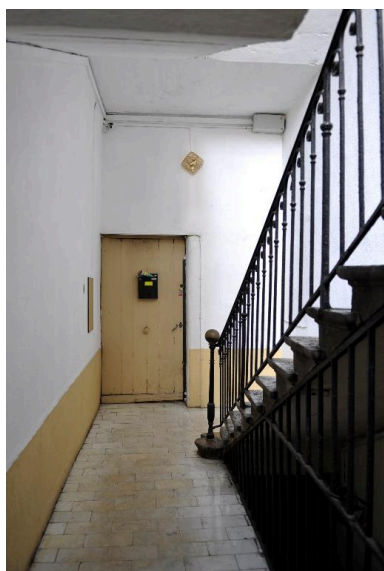
Vue d'ensemble, depuis le nord-ouest  
Phot. Magali Delavenne  
IVR84\_20176901038NUCA



Elévation sur la rue Reinach, vue du  
mur pignon et de la toiture à un pan  
Phot. Magali Delavenne  
IVR84\_20176901039NUCA



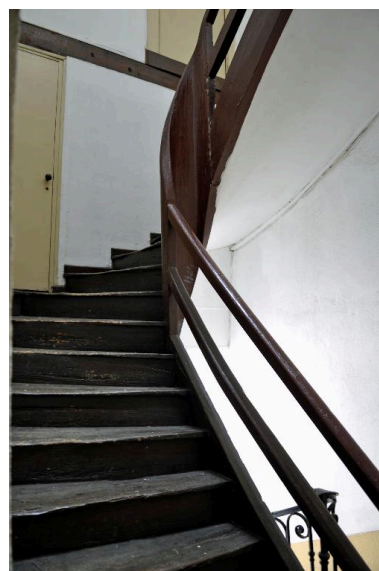
Elévation sur la rue Reinach,  
vue de la porte et baie  
cintrée éclairant l'escalier  
Phot. Magali Delavenne  
IVR84\_20176901040NUCA



Vue intérieure, le départ de l'escalier  
Phot. Magali Delavenne  
IVR84\_20176901041NUCA



Vue intérieure, l'escalier  
Phot. Magali Delavenne  
IVR84\_20176901042NUCA



Vue intérieure, dernière  
volée de l'escalier en bois  
Phot. Magali Delavenne  
IVR84\_20176901043NUCA

## **Dossiers liés**

### **Dossiers de synthèse :**

Les immeubles du secteur "Saint-André" (Lyon 7) (IA69006880) Rhône-Alpes, Rhône, Lyon 7e, Guillotière

### **Oeuvre(s) contenue(s) :**

### **Oeuvre(s) en rapport :**

Chemin ou rue des Trois-Pierres, puis rue Salomon-Reinach (IA69006826) Rhône-Alpes, Rhône, Lyon 7e, Guillotière

Auteur(s) du dossier : Magali Delavenne

Copyright(s) : © Région Auvergne-Rhône-Alpes, Inventaire général du patrimoine culturel ; © Ville de Lyon



Vue d'ensemble, depuis le nord-ouest

IVR84\_20176901038NUCA

Auteur de l'illustration : Magali Delavenne

© Région Auvergne-Rhône-Alpes, Inventaire général du patrimoine culturel ; © Ville de Lyon  
reproduction soumise à autorisation du titulaire des droits d'exploitation



Elévation sur la rue Reinach, vue du mur pignon et de la toiture à un pan

IVR84\_20176901039NUCA

Auteur de l'illustration : Magali Delavenne

© Région Auvergne-Rhône-Alpes, Inventaire général du patrimoine culturel ; © Ville de Lyon  
reproduction soumise à autorisation du titulaire des droits d'exploitation

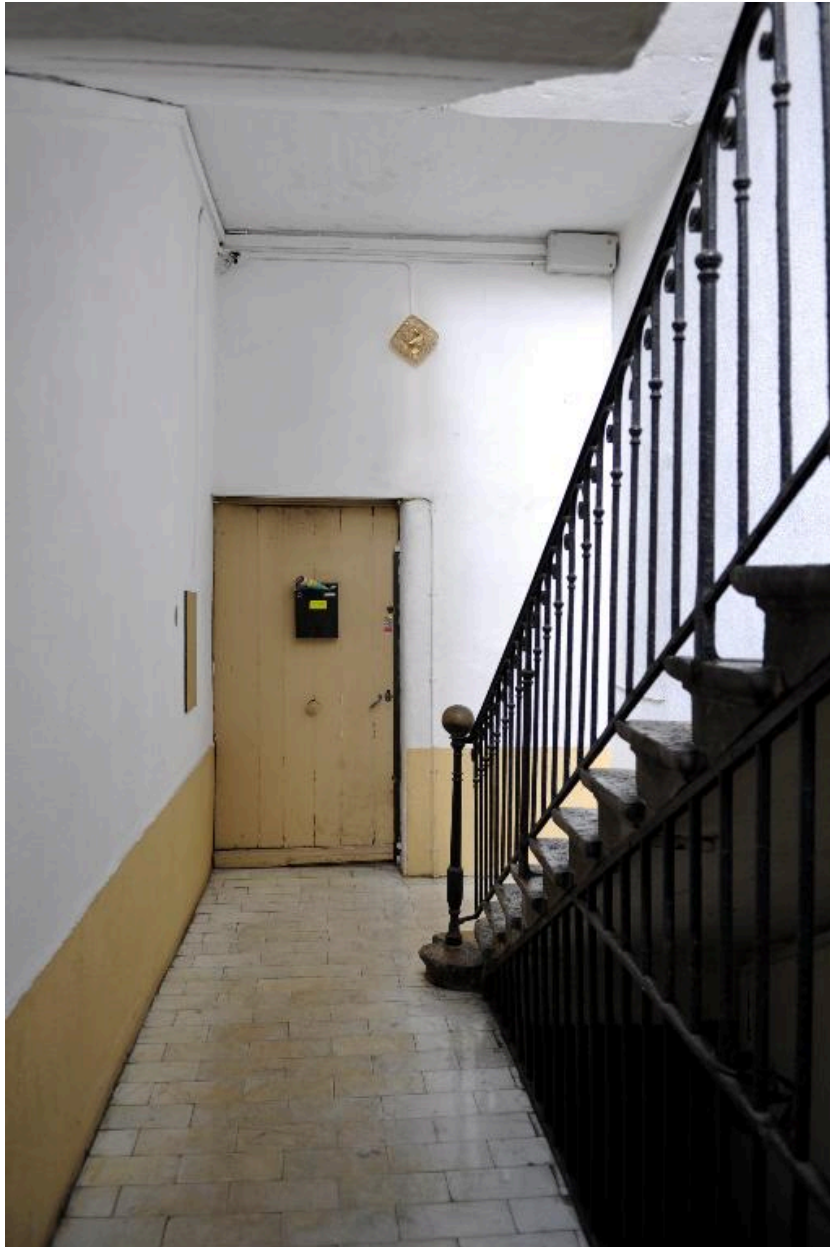


Elévation sur la rue Reinach, vue de la porte et baie cintrée éclairant l'escalier

IVR84\_20176901040NUCA

Auteur de l'illustration : Magali Delavenne

© Région Auvergne-Rhône-Alpes, Inventaire général du patrimoine culturel ; © Ville de Lyon  
reproduction soumise à autorisation du titulaire des droits d'exploitation



Vue intérieure, le départ de l'escalier

IVR84\_20176901041NUCA

Auteur de l'illustration : Magali Delavenne

© Région Auvergne-Rhône-Alpes, Inventaire général du patrimoine culturel ; © Ville de Lyon  
reproduction soumise à autorisation du titulaire des droits d'exploitation





Vue intérieure, l'escalier

IVR84\_20176901042NUCA

Auteur de l'illustration : Magali Delavenne

© Région Auvergne-Rhône-Alpes, Inventaire général du patrimoine culturel ; © Ville de Lyon  
reproduction soumise à autorisation du titulaire des droits d'exploitation



Vue intérieure, dernière volée de l'escalier en bois

IVR84\_20176901043NUCA

Auteur de l'illustration : Magali Delavenne

© Région Auvergne-Rhône-Alpes, Inventaire général du patrimoine culturel ; © Ville de Lyon  
reproduction soumise à autorisation du titulaire des droits d'exploitation