



Lyon 7e
Guillotière
15 rue Salomon-Reinach

Immeuble

Références du dossier

Numéro de dossier : IA69007403
Date de l'enquête initiale : 2015
Date(s) de rédaction : 2015
Cadre de l'étude : inventaire topographique Inventaire de la Ville de Lyon
Degré d'étude : repéré

Désignation

Dénomination : immeuble
Parties constituantes non étudiées : cour

Compléments de localisation

Milieu d'implantation : en ville
Références cadastrales : 2014, AO, 43

Historique

Les édifices situés à l'angle de la rue Reinach et de la rue Pasteur correspondent à une emprise ancienne, déjà bâtie sur le plan d'ouverture de rues des années 1840 (AC Lyon 3 S 1), mais largement modifiée par la suite. Ils appartiennent au même propriétaire depuis 1886 au moins (plan parcellaire).

Période(s) principale(s) : milieu 19e siècle

Description

Éléments descriptifs

Matériau(x) du gros-oeuvre, mise en oeuvre et revêtement : pierre, moellon, enduit
Matériau(x) de couverture : tuile mécanique
Étage(s) ou vaisseau(x) : sous-sol, 2 étages carrés
Élévations extérieures : élévation à travées
Type(s) de couverture : toit à longs pans
Escaliers : escalier dans-oeuvre : escalier tournant à retours avec jour, en maçonnerie

Typologies et état de conservation

Typologies : immeuble à un corps de bâtiment ; ensemble non concerté à plusieurs corps juxtaposés ou reliés ;
immeuble bas, en longueur
État de conservation : bon état

Statut, intérêt et protection

Statut de la propriété : propriété privée

Données complémentaires

F-MDE- Collectif Immeubles Marseille-Saint-André

Position	sur rue
Mitoyenneté	Oui
Rupture d'alignement	Non
Nombre de façades sur rue	1
Nombre de corps de bâtiments	1 corps de bâtiment
Place de l'entrée	centrée
Porte	piétonne
Nombre de travées	4
Nombre de niveaux	3
Niveau de décor	aucun décor
Limite de toiture	avant-toit ouvert
Décrochement de façade	Non
Balcon	non
Balcon filant	Non
Loggia	Non
Balcon-loggia	Non
Visibilité des matériaux	non visible
Matériaux des encadrements	sans encadrements
Escalier 1 : situation	à l'arrière
1re volée différenciée	non
Nombre de volées par étage	2
Tour d'escalier	Non
Matériaux de l'escalier	pierre
Garde corps de l'escalier	fer forgé
Cage	ouverte
Pavement	ciment
Ascenseur	non
Verrières	Non
Type de passage	allée
Sas	Non
Distribution des logements	par palier et couloir
Immeuble faisant partie d'un ensemble	entrée et escalier communs
Nature de l'ensemble	Entrée et escalier communs avec le n°49 rue Pasteur.
Agrandissement	Non
Surélévation	Non

Alignement	Non
Modification de façade	Non
Reconstruction de façade	Non
Nivellement	Non

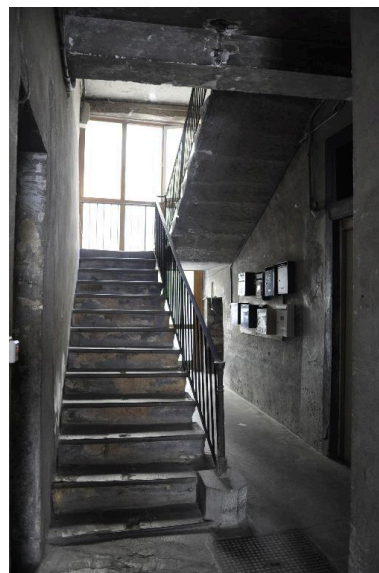
Illustrations



Vue générale
Phot. Catherine Guégan
IVR82_20156902515NUCA



Vue de la porte d'entrée
Phot. Catherine Guégan
IVR82_20156902517NUCA



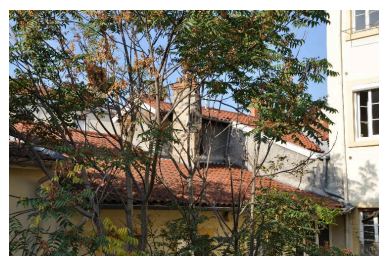
Vue intérieure : le départ de l'escalier
Phot. Catherine Guégan
IVR82_20156902518NUCA



Vue intérieure : la dernière volée de l'escalier et l'échelle d'accès aux combles
Phot. Catherine Guégan
IVR82_20156902519NUCA



Vue intérieure : le couloir latéral desservant le n° 49 rue Pasteur
Phot. Catherine Guégan
IVR82_20156902520NUCA



Vue de toiture : petit massif articulant l'escalier du 15 rue Reinach et les combles du 49 rue Pasteur
Phot. Catherine Guégan
IVR82_20156902521NUCA

Dossiers liés

Dossiers de synthèse :

Les immeubles du secteur "Saint-André" (Lyon 7) (IA69006880) Rhône-Alpes, Rhône, Lyon 7e, Guillotière

Oeuvre(s) contenue(s) :

Oeuvre(s) en rapport :

Chemin ou rue des Trois-Pierres, puis rue Salomon-Reinach (IA69006826) Rhône-Alpes, Rhône, Lyon 7e, Guillotière
Immeuble (IA69007404) Rhône-Alpes, Rhône, Lyon 7e, Guillotière, 49 rue Pasteur

Auteur(s) du dossier : Magali Delavenne, Catherine Guégan

Copyright(s) : © Région Auvergne-Rhône-Alpes, Inventaire général du patrimoine culturel ; © Ville de Lyon



Vue générale

IVR82_20156902515NUCA

Auteur de l'illustration : Catherine Guégan

© Région Rhône-Alpes, Inventaire général du patrimoine culturel ; © Ville de Lyon
reproduction soumise à autorisation du titulaire des droits d'exploitation

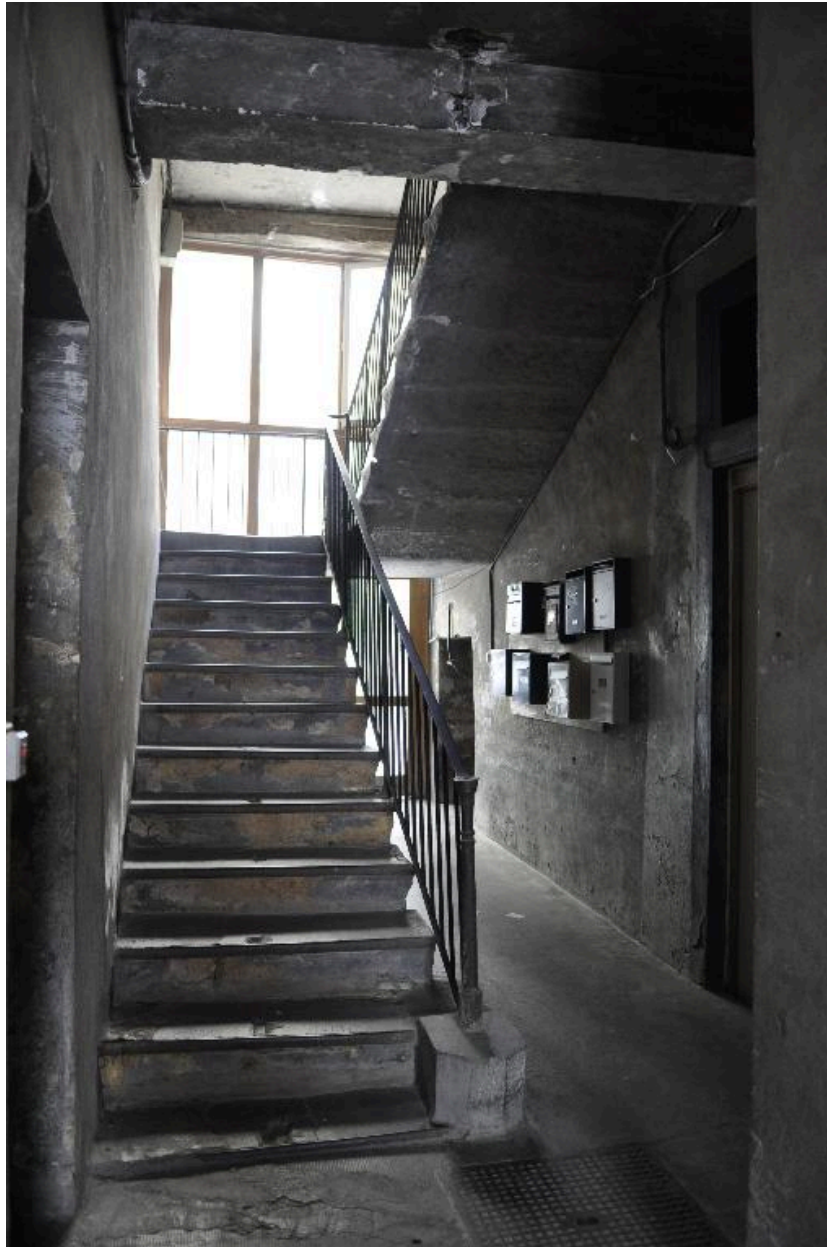


Vue de la porte d'entrée

IVR82_20156902517NUCA

Auteur de l'illustration : Catherine Guégan

© Région Rhône-Alpes, Inventaire général du patrimoine culturel ; © Ville de Lyon
reproduction soumise à autorisation du titulaire des droits d'exploitation

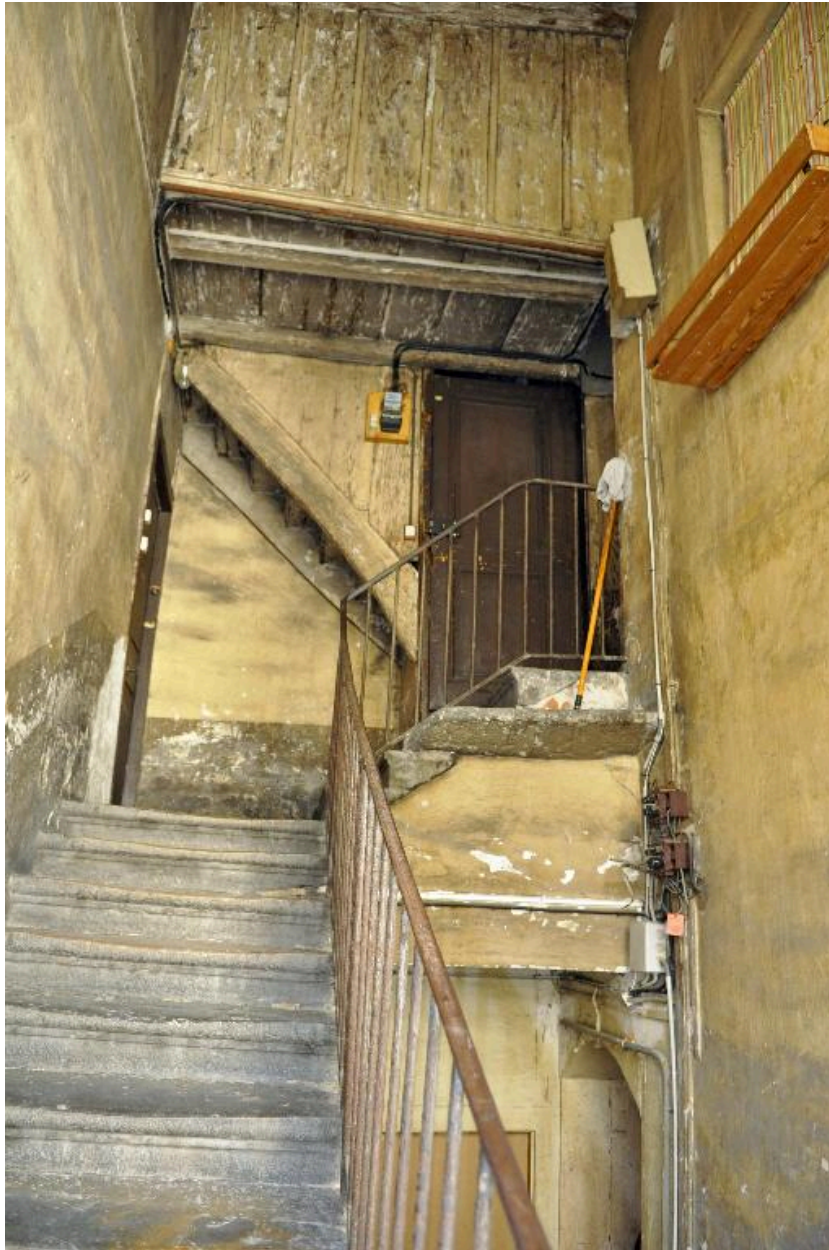


Vue intérieure : le départ de l'escalier

IVR82_20156902518NUCA

Auteur de l'illustration : Catherine Guégan

© Région Rhône-Alpes, Inventaire général du patrimoine culturel ; © Ville de Lyon
reproduction soumise à autorisation du titulaire des droits d'exploitation



Vue intérieure : la dernière volée de l'escalier et l'échelle d'accès aux combles

IVR82_20156902519NUCA

Auteur de l'illustration : Catherine Guégan

© Région Rhône-Alpes, Inventaire général du patrimoine culturel ; © Ville de Lyon
reproduction soumise à autorisation du titulaire des droits d'exploitation



Vue intérieure : le couloir latéral desservant le n° 49 rue Pasteur

IVR82_20156902520NUCA

Auteur de l'illustration : Catherine Guégan

© Région Rhône-Alpes, Inventaire général du patrimoine culturel ; © Ville de Lyon
reproduction soumise à autorisation du titulaire des droits d'exploitation



Vue de toiture : petit massif articulant l'escalier du 15 rue Reinach et les combles du 49 rue Pasteur

IVR82_20156902521NUCA

Auteur de l'illustration : Catherine Guégan

© Région Rhône-Alpes, Inventaire général du patrimoine culturel ; © Ville de Lyon
reproduction soumise à autorisation du titulaire des droits d'exploitation