



Auvergne, Puy-de-Dôme
Randan

Portrait de Ferdinand , duc d'Orléans

Références du dossier

Numéro de dossier : IM63006155

Date de l'enquête initiale : 2021

Date(s) de rédaction : 2021

Cadre de l'étude : opération ponctuelle Inventaire du fonds mobilier du domaine royal de Randan

Degré d'étude : étudié

Désignation

Dénomination : dessin

Précision sur la dénomination : pastel

Compléments de localisation

Historique

Ce pastel, provenant du château de Maulmont représente Ferdinand, duc d'Orléans. Il a été réalisé par Laure Houssaye de Léoménil (1806-1866) et acheté place Vendôme en 1848 d'après une mention manuscrite sur une étiquette au dos.

Période(s) principale(s) : 2e quart 19e siècle

Auteur(s) de l'oeuvre : Laure Houssaye de Léoménil (dessinateur)

Description

Pastel portant mention de l'auteur au dos sur une étiquette portant mention de l'encadreur également

Éléments descriptifs

Catégorie(s) technique(s) : dessin

Matériaux : papier pastel

Mesures : la : 47,7 cm (cadre)h : 60 cm (cadre)la : 30,5 cm (pastel)h : 41 (pastel)

Représentations :

duc ; Ferdinand, duc d'Orléans ; en buste

Inscriptions & marques : inscription concernant l'auteur (sur étiquette), inscription concernant le fabricant (sur étiquette)

Précisions et transcriptions :

Inscription manuscrite concernant l'auteur, sur l'étiquette imprimée du marchand-encadreur : "Portrait de M^f le Duc d'Orléans, par Mlle Laure de / Leoménil, acheté 1xx^t Place Vendôme, en 1848"

Étiquette imprimée concernant le marchand-encadreur : [...] n°2 "Place Vendôme n°2 [...] JEANBIN [...] vente et location de Tableaux Dessins Pastel, Aquarelles / Miniatures et Mannequins / [...] Fabrique de cadres dorés [...] / Paris

Statut, intérêt et protection

Statut de la propriété : propriété de la région

Données complémentaires

F-MDT-Randan

Numéro d'inventaire	DR 2009-19
NCVENT	Ass 2009-24

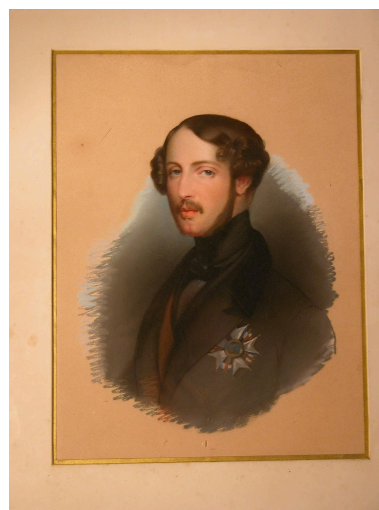
Illustrations



Vue générale
Phot. Lionel Sauzade
IVR84_20216300832NUC4A



Vue générale
Phot. Lionel Sauzade
IVR84_20216300833NUC4A



Détail
Phot. Lionel Sauzade
IVR84_20216300834NUC4A



Détail
Phot. Lionel Sauzade
IVR84_20216300835NUC4A



Détail
Phot. Lionel Sauzade
IVR84_20216300836NUC4A



Vue de l'étiquette au dos
Phot. Maryse Durin-Tercelin
IVR84_20216300837NUC4A

Auteur(s) du dossier : Maryse Durin-Tercelin, Maryse Durin-Tercelin

Copyright(s) : © Région Auvergne-Rhône-Alpes, Inventaire général du patrimoine culturel



Vue générale

IVR84_20216300832NUC4A

Auteur de l'illustration : Lionel Sauzade

© Région Auvergne-Rhône-Alpes, Inventaire général du patrimoine culturel
communication libre, reproduction soumise à autorisation



Vue générale

IVR84_20216300833NUC4A

Auteur de l'illustration : Lionel Sauzade

© Région Auvergne-Rhône-Alpes, Inventaire général du patrimoine culturel
communication libre, reproduction soumise à autorisation



Détail

IVR84_20216300834NUC4A

Auteur de l'illustration : Lionel Sauzade

© Région Auvergne-Rhône-Alpes, Inventaire général du patrimoine culturel
communication libre, reproduction soumise à autorisation



Détail

IVR84_20216300835NUC4A

Auteur de l'illustration : Lionel Sauzade

© Région Auvergne-Rhône-Alpes, Inventaire général du patrimoine culturel
communication libre, reproduction soumise à autorisation

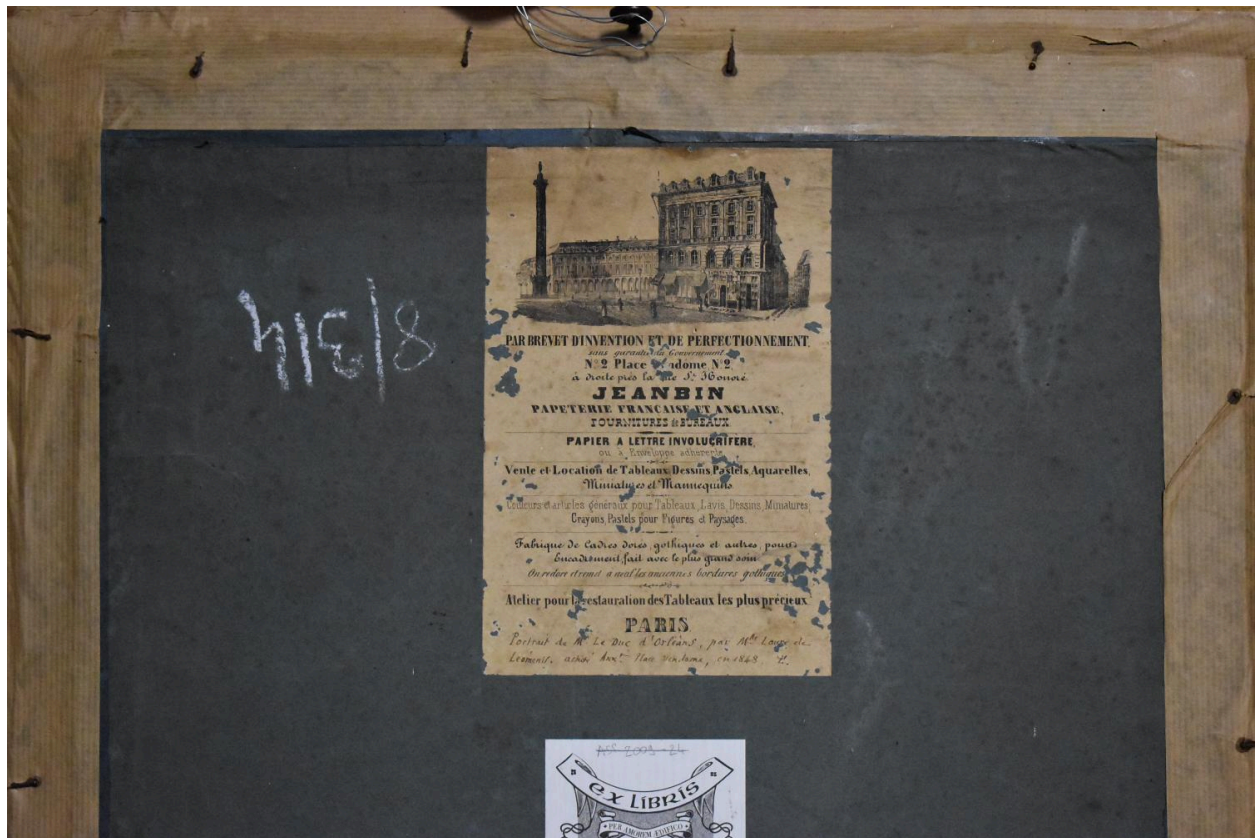


Détail

IVR84_20216300836NUC4A

Auteur de l'illustration : Lionel Sauzade

© Région Auvergne-Rhône-Alpes, Inventaire général du patrimoine culturel
communication libre, reproduction soumise à autorisation



Vue de l'étiquette au dos

IVR84_20216300837NUC4A

Auteur de l'illustration : Maryse Durin-Tercelin

© Région Auvergne-Rhône-Alpes, Inventaire général du patrimoine culturel
communication libre, reproduction soumise à autorisation