



Lyon 1er
Saint-Nizier
3 rue Major-Martin , 13 rue Lanterne

Immeuble

Références du dossier

Numéro de dossier : IA69005777
Date de l'enquête initiale : 2003
Date(s) de rédaction : 2003
Cadre de l'étude : inventaire topographique Inventaire de la Ville de Lyon
Degré d'étude : repéré

Désignation

Dénomination : immeuble
Parties constituantes non étudiées : boutique, cour

Compléments de localisation

Milieu d'implantation : en ville
Références cadastrales : 1831. F 277, 278 ; 1999, AT, 98

Historique

Immeuble faisant partie d'un ensemble de trois dont la permission d'alignement a été donnée le 9 décembre 1670 à Claude Tourton. Toutefois le vieux corps sur la rue Lanterne avait dû être préservé car le 28 janvier 1676, il obtient de passer de trois à deux arcades au rez-de-chaussée : l'entrée se faisant par le nouveau bâtiment sur la rue Major-Martin, il a dû supprimer l'allée et l'arcade de la porte sur la rue Lanterne afin d'élargir la surface des boutiques. Le 21 juin 1757, Eustache Rey, négociant, obtient l'autorisation d'alignement pour reconstruire sur la rue Lanterne : il réédifie ce bâtiment en y recréant l'allée, il refait aussi l'escalier et les galeries de liaison ; sur la rue Major-Martin, il modifie le haut de la porte et ajoute un balcon au 1er étage.

Période(s) principale(s) : 3e quart 17e siècle, 3e quart 18e siècle

Dates : 1670 (daté par source), 1757

Personne(s) liée(s) à l'histoire de l'oeuvre : Claude Tourton (commanditaire), Eustache Rey (commanditaire)

Description

Immeuble présentant 4 étages carrés, le corps de bâtiment sur la rue Lanterne ayant en plus un étage de comble sous un toit brisé. Le rez-de-chaussée de la façade sur la rue Lanterne est en pierre de taille à bossage. Le pavillon d'escalier comprend une pièce habitable au dernier étage accessible par un petit escalier en bois tournant à retours avec jour.

Éléments descriptifs

Matériau(x) du gros-oeuvre, mise en oeuvre et revêtement : calcaire ; enduit ; bossage ; moellon ; pierre de taille

Étage(s) ou vaisseau(x) : sous-sol, 4 étages carrés, étage de comble

Élévations extérieures : élévation à travées

Escaliers : escalier hors-oeuvre : escalier tournant à retours sans jour, cage ouverte, en maçonnerie

Typologies et état de conservation

Typologies : deux corps de bâtiment en L reliés

État de conservation : bon état

Décor

Techniques : ferronnerie

Dimensions

Mesures : h : 2 035 cm

Statut, intérêt et protection

Boutiques actuellement : décoration Baz'arte bis sur la rue Major-Martin ; brasserie Poppy bar sur la rue Lanterne.

Statut de la propriété : propriété privée

Références documentaires

Documents d'archive

- **Dépouillement et localisation des demandes d'alignement pour le 17^e et le 18^e siècle / Bernard Gauthiez, Centre de recherche en géographie et aménagement**

Dépouillement et localisation des demandes d'alignement pour le 17^e et le 18^e siècle / Bernard Gauthiez, Centre de recherche en géographie et aménagement (CRGA), UMR 5600, Université Lyon III (informations communiquées par l'auteur et à paraître)

Bibliographie

- **GATTEFOSSE, Françoise. Inventaire des maisons du XVII^e Lyon presque-île. Dir. D. Ternois. Mém. GATTEFOSSE, Françoise. Inventaire des maisons du XVII^e Lyon presque-île. Dir. D. Ternois. Mém. maîtrise : histoire de l'art : Lyon 2 : 1972. 270 p. : ill p. 182**

Illustrations



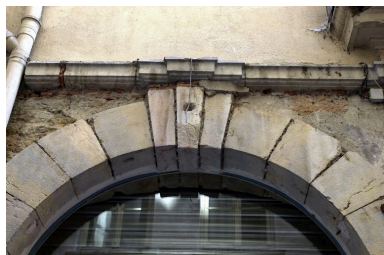
Plan-masse, d'après le système urbain de référence, version 1999
Dess. Paul Cherblanc
IVR82_20056902705NUDA



Façade sur la rue du Major-Martin, vue générale par-dessous
Phot. Didier Gourbin
IVR82_20056901547NUC



Façade sur la rue Major-Martin, rez-de-chaussée
Phot. Bernard Ducouret
IVR82_20036901296NUCA



Façade sur la rue Major-Martin, ouverture de boutique de gauche, détail de la clef de l'arc
Phot. Bernard Ducouret
IVR82_20036901297NUCA



Façade sur la rue Major-Martin, balcon du 1er étage
Phot. Bernard Ducouret
IVR82_20036901298NUCA



Façade sur la rue Lanterne
Phot. Bernard Ducouret
IVR82_20036901305NUCA



Façade sur la rue Lanterne, rez-de-chaussée
Phot. Bernard Ducouret
IVR82_20036901306NUCA



Façade sur la rue Lanterne, porte
Phot. Bernard Ducouret
IVR82_20036901307NUCA



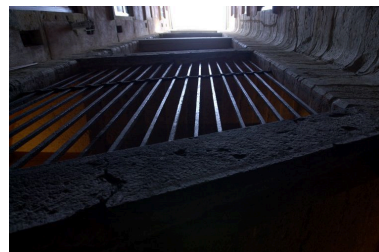
Façade sur rue Lanterne, porte, détail du heurtoir
Phot. Bernard Ducouret
IVR82_20036901308NUCA



Vue plongeante sur la cour depuis l'escalier
Phot. Bernard Ducouret
IVR82_20036901299NUCA



Etage de comble du bâtiment sur la rue Lanterne(à droite) et d'un corps de liaison, vue prise de l'escalier
Phot. Bernard Ducouret
IVR82_20036901300NUCA



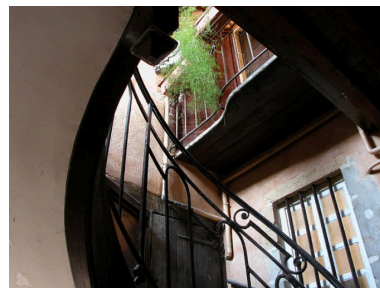
Pavillon d'escalier, façade sur cour
Phot. Bernard Ducouret
IVR82_20036901301NUCA



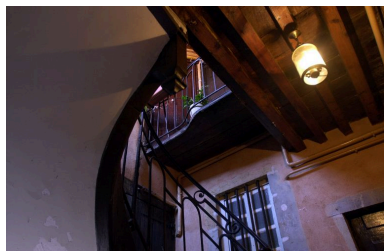
Pavillon d'escalier, vue intérieure
depuis le palier du 2e étage
Phot. Bernard Ducouret
IVR82_20036901302NUC



Pavillon d'escalier, palier du 5e
étage, départ du petit escalier
desservant la pièce sommitale
Phot. Bernard Ducouret
IVR82_20036901303NUCA



Pavillon d'escalier, escalier
et petite coursière desservant
la pièce sommitale, vue
depuis le palier du 5e étage
Phot. Bernard Ducouret
IVR82_20046905877NUCA



Pavillon d'escalier, petit escalier
desservant la pièce sommitale
Phot. Bernard Ducouret
IVR82_20036901304NUCA

Dossiers liés

Dossiers de synthèse :

Présentation de l'étude de la ville de Lyon (IA69000216) Rhône-Alpes, Rhône, Lyon

Présentation du quartier Saint-Nizier (IA69007056) Lyon, Saint-Nizier

Immeubles du quartier Saint-Nizier (IA69006513) Lyon, Saint-Nizier

Oeuvre(s) contenue(s) :

Oeuvre(s) en rapport :

Ensemble d'édifices derrière façade (IA69005973) Lyon 1er, Saint-Nizier, 3, 5 rue du Major-Martin , 13 rue Lanterne

Rue du Major-Martin (IA69005730) Lyon 1er, Saint-Nizier, rue du Major-Martin

Rue Lanterne (IA69005850) Rhône-Alpes, Rhône, Lyon 1er, Saint-Nizier, rue Lanterne

Auteur(s) du dossier : Maryannick Chalabi, Bernard Ducouret

Copyright(s) : © Région Rhône-Alpes, Inventaire général du patrimoine culturel ; © Ville de Lyon



Plan-masse, d'après le système urbain de référence, version 1999

IVR82_20056902705NUDA

Auteur de l'illustration : Paul Cherblanc

Technique de relevé : reprise de fond ;

© Région Rhône-Alpes, Inventaire général du patrimoine culturel ; © Ville de Lyon
reproduction soumise à autorisation du titulaire des droits d'exploitation



Façade sur la rue du Major-Martin, vue générale par-dessous

IVR82_20056901547NUC

Auteur de l'illustration : Didier Gourbin

© Région Rhône-Alpes, Inventaire général du patrimoine culturel ; © Ville de Lyon
reproduction soumise à autorisation du titulaire des droits d'exploitation



Façade sur la rue Major-Martin, rez-de-chaussée

IVR82_20036901296NUCA

Auteur de l'illustration : Bernard Ducouret

© Région Rhône-Alpes, Inventaire général du patrimoine culturel ; © Ville de Lyon
reproduction soumise à autorisation du titulaire des droits d'exploitation



Façade sur la rue Major-Martin, ouverture de boutique de gauche, détail de la clef de l'arc

IVR82_20036901297NUCA

Auteur de l'illustration : Bernard Ducouret

© Région Rhône-Alpes, Inventaire général du patrimoine culturel ; © Ville de Lyon
reproduction soumise à autorisation du titulaire des droits d'exploitation



Façade sur la rue Major-Martin, balcon du 1er étage

IVR82_20036901298NUCA

Auteur de l'illustration : Bernard Ducouret

© Région Rhône-Alpes, Inventaire général du patrimoine culturel ; © Ville de Lyon
reproduction soumise à autorisation du titulaire des droits d'exploitation



Façade sur la rue Lanterne

IVR82_20036901305NUCA

Auteur de l'illustration : Bernard Ducouret

© Région Rhône-Alpes, Inventaire général du patrimoine culturel ; © Ville de Lyon
reproduction soumise à autorisation du titulaire des droits d'exploitation



Façade sur la rue Lanterne, rez-de-chaussée

IVR82_20036901306NUCA

Auteur de l'illustration : Bernard Ducouret

© Région Rhône-Alpes, Inventaire général du patrimoine culturel ; © Ville de Lyon
reproduction soumise à autorisation du titulaire des droits d'exploitation



Façade sur la rue Lanterne, porte

IVR82_20036901307NUCA

Auteur de l'illustration : Bernard Ducouret

© Région Rhône-Alpes, Inventaire général du patrimoine culturel ; © Ville de Lyon
reproduction soumise à autorisation du titulaire des droits d'exploitation



Façade sur rue Lanterne, porte, détail du heurtour

IVR82_20036901308NUCA

Auteur de l'illustration : Bernard Ducouret

Date de prise de vue : 2004

© Région Rhône-Alpes, Inventaire général du patrimoine culturel ; © Ville de Lyon
reproduction soumise à autorisation du titulaire des droits d'exploitation



Vue plongeante sur la cour depuis l'escalier

IVR82_20036901299NUCA

Auteur de l'illustration : Bernard Ducouret

© Région Rhône-Alpes, Inventaire général du patrimoine culturel ; © Ville de Lyon
reproduction soumise à autorisation du titulaire des droits d'exploitation



Etage de comble du bâtiment sur la rue Lanterne(à droite) et d'un corps de liaison, vue prise de l'escalier

IVR82_20036901300NUCA

Auteur de l'illustration : Bernard Ducouret

© Région Rhône-Alpes, Inventaire général du patrimoine culturel ; © Ville de Lyon
reproduction soumise à autorisation du titulaire des droits d'exploitation



Pavillon d'escalier, façade sur cour

IVR82_20036901301NUCA

Auteur de l'illustration : Bernard Ducouret

© Région Rhône-Alpes, Inventaire général du patrimoine culturel ; © Ville de Lyon
reproduction soumise à autorisation du titulaire des droits d'exploitation



Pavillon d'escalier, vue intérieure depuis le palier du 2e étage

IVR82_20036901302NUC

Auteur de l'illustration : Bernard Ducouret

© Région Rhône-Alpes, Inventaire général du patrimoine culturel ; © Ville de Lyon
reproduction soumise à autorisation du titulaire des droits d'exploitation



Pavillon d'escalier, palier du 5e étage, départ du petit escalier desservant la pièce sommitale

IVR82_20036901303NUCA

Auteur de l'illustration : Bernard Ducouret

Date de prise de vue : 2004

© Région Rhône-Alpes, Inventaire général du patrimoine culturel ; © Ville de Lyon
reproduction soumise à autorisation du titulaire des droits d'exploitation



Pavillon d'escalier, escalier et petite coursière desservant la pièce sommitale, vue depuis le palier du 5e étage

IVR82_20046905877NUCA

Auteur de l'illustration : Bernard Ducouret

© Région Rhône-Alpes, Inventaire général du patrimoine culturel ; © Ville de Lyon
reproduction soumise à autorisation du titulaire des droits d'exploitation



Pavillon d'escalier, petit escalier desservant la pièce sommitale

IVR82_20036901304NUCA

Auteur de l'illustration : Bernard Ducouret

© Région Rhône-Alpes, Inventaire général du patrimoine culturel ; © Ville de Lyon
reproduction soumise à autorisation du titulaire des droits d'exploitation