



Lyon 7e
la Guillotière
20 boulevard des Tchécoslovaques

Immeuble

Références du dossier

Numéro de dossier : IA69006962
Date de l'enquête initiale : 2008
Date(s) de rédaction : 2011
Cadre de l'étude : inventaire topographique Inventaire de la Ville de Lyon
Degré d'étude : repéré

Désignation

Dénomination : immeuble

Compléments de localisation

Milieu d'implantation : en ville
Références cadastrales : 1999, AI, 49

Historique

Période(s) principale(s) : 2e quart 20e siècle

Description

Immeuble à deux corps de bâtiments en L, situé à l'angle de la rue Jules-Brunard et du boulevard des Tchécoslovaques, sur lequel il a son entrée. Les niveaux sont nettement marqués par un bandeau saillant en pierre de taille entre le rez-de-chaussée et les 5 premiers étages carrés ; au-dessus, corniche en pierre moulurée isolant le 6e étage. Balcons de forme convexe en ferronnerie disposés selon un rythme 1/3 à partir des extrémités de chaque façade, aux étages 2 et 5. Aux étages 1 et 5, motifs décoratifs créant un effet d'ondulation, composés au 1er : d'une frise en dents de scie en creux, d'un bandeau mouluré à cavet et de colonnettes engagées aux trois-quarts ; au 5e : des seules colonnettes engagées aux trois-quarts, s'interrompant en partie haute de manière irrégulière selon une ligne ondulante, surmontées d'un bandeau mouluré à cavet légèrement saillant. L'immeuble ne possède pas de cour sur sa parcelle, mais a une cour commune, inscrite dans la parcelle AI 39, avec les immeubles des parcelles AI 47 et 48. Garages dans le cour, bâtis sur la parcelle AI 50. Ascenseur d'origine, privilégié, et n'ayant pas subi de modification de son dispositif d'origine, de marque Gervais-Schindler-Villeurbanne.

Éléments descriptifs

Matériau(x) du gros-oeuvre, mise en oeuvre et revêtement : résidu industriel en gros oeuvre
Matériau(x) de couverture : tuile
Étage(s) ou vaisseau(x) : sous-sol, 6 étages carrés
Élévations extérieures : élévation à travées
Type(s) de couverture : toit à longs pans ; croupe polygonale ; pignon couvert
Escaliers : escalier dans-oeuvre : escalier tournant à retours avec jour, en maçonnerie
Autres organes de circulations : ascenseur

Typologies et état de conservation

Typologies : deux corps de bâtiment en L
État de conservation : bon état

Statut, intérêt et protection

Statut de la propriété : propriété privée

Illustrations



Plan masse et de situation,
extrait de <http://cadastre.gouv.fr>
Dess. André Céréza
IVR82_20136902382NUDA



Vue générale depuis le nord-est
Phot. Maryannick Chalabi
IVR82_20116904939NUCA



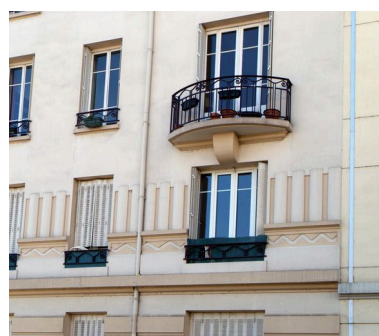
Vue générale depuis le
nord (à l'arrière-plan)
Phot. Maryannick Chalabi
IVR82_20116904988NUCA



Porte sur rue
Phot. Maryannick Chalabi
IVR82_20116904941NUCA



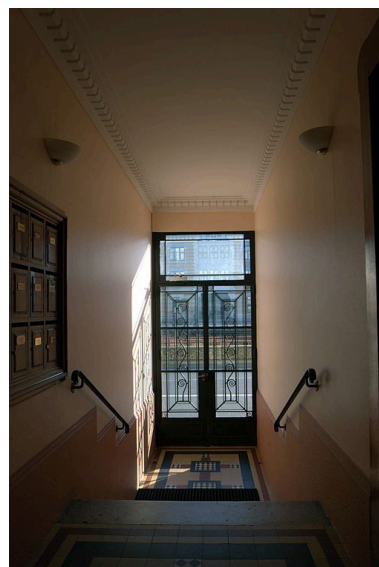
Elévation latérale nord
Phot. Maryannick Chalabi
IVR82_20116904940NUCA



Elévation nord, détail des baies
Phot. Maryannick Chalabi
IVR82_20116904942NUCA



Elévation postérieure depuis l'ouest
Phot. Maryannick Chalabi
IVR82_20116904943NUCA

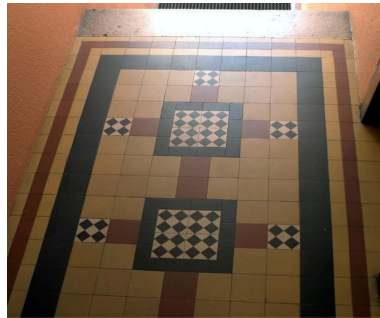


Porte rue, vue intérieure
depuis le vestibule
Phot. Maryannick Chalabi
IVR82_20116904946NUCA

Elévation postérieure, détail de
l'angle des deux corps de bâtiment
Phot. Maryannick Chalabi
IVR82_20116904944NUCA



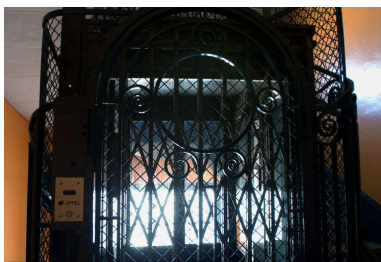
Escalier droit et vestibule
Phot. Maryannick Chalabi
IVR82_20116904945NUCA



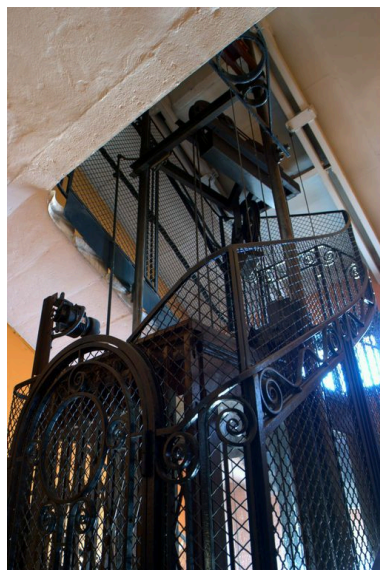
Vestibule, détail du carrelage
Phot. Maryannick Chalabi
IVR82_20116904947NUCA



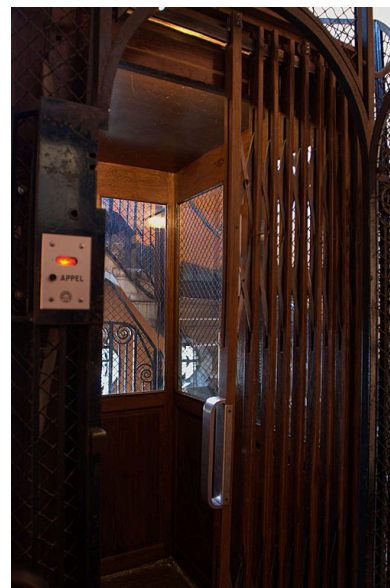
Ascenseur, porte palière
Phot. Maryannick Chalabi
IVR82_20116904948NUCA



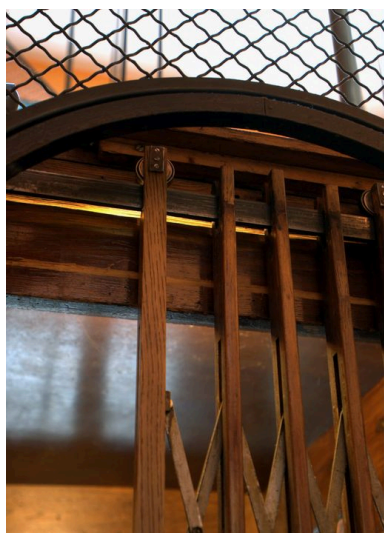
Ascenseur, porte palière,
détail du motif décoratif
Phot. Maryannick Chalabi
IVR82_20116904950NUCA



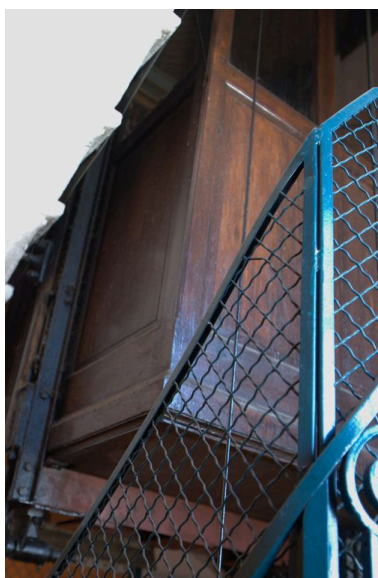
Ascenseur, cage
Phot. Maryannick Chalabi
IVR82_20116904949NUCA



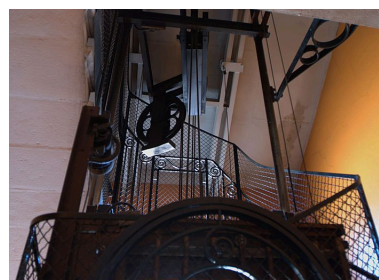
Ascenseur, cabine
Phot. Maryannick Chalabi
IVR82_20116904951NUCA



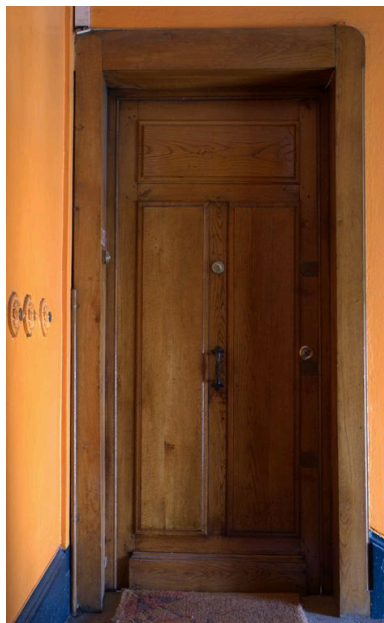
Ascenseur, cabine,
détail du volet roulant
Phot. Maryannick Chalabi
IVR82_20116904952NUCA



Ascenseur, cabine, vue
arrière, par en-dessous
Phot. Maryannick Chalabi
IVR82_20116904953NUCA



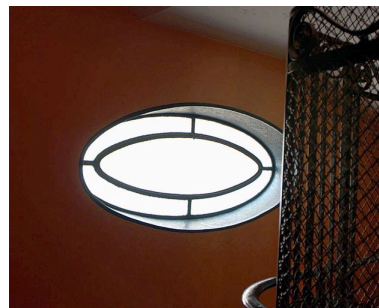
Ascenseur, détail du mécanisme
Phot. Maryannick Chalabi
IVR82_20116904954NUCA



Porte palière
Phot. Maryannick Chalabi
IVR82_20116904955NUCA



Loge de gardienne, fenêtre ouvrant
sur le départ de la cage d'escalier
Phot. Maryannick Chalabi
IVR82_20116904956NUCA



Oculus oblong, dernier
repos de l'escalier
Phot. Maryannick Chalabi
IVR82_20116904957NUCA

Dossiers liés

Dossiers de synthèse :

Présentation du secteur d'étude Lyon Guillotière (IA69005009) Rhône-Alpes, Rhône, Lyon 7e, la Guillotière
Immeubles du secteur d'étude La Guillotière (IA69005010) Lyon 7e, la Guillotière

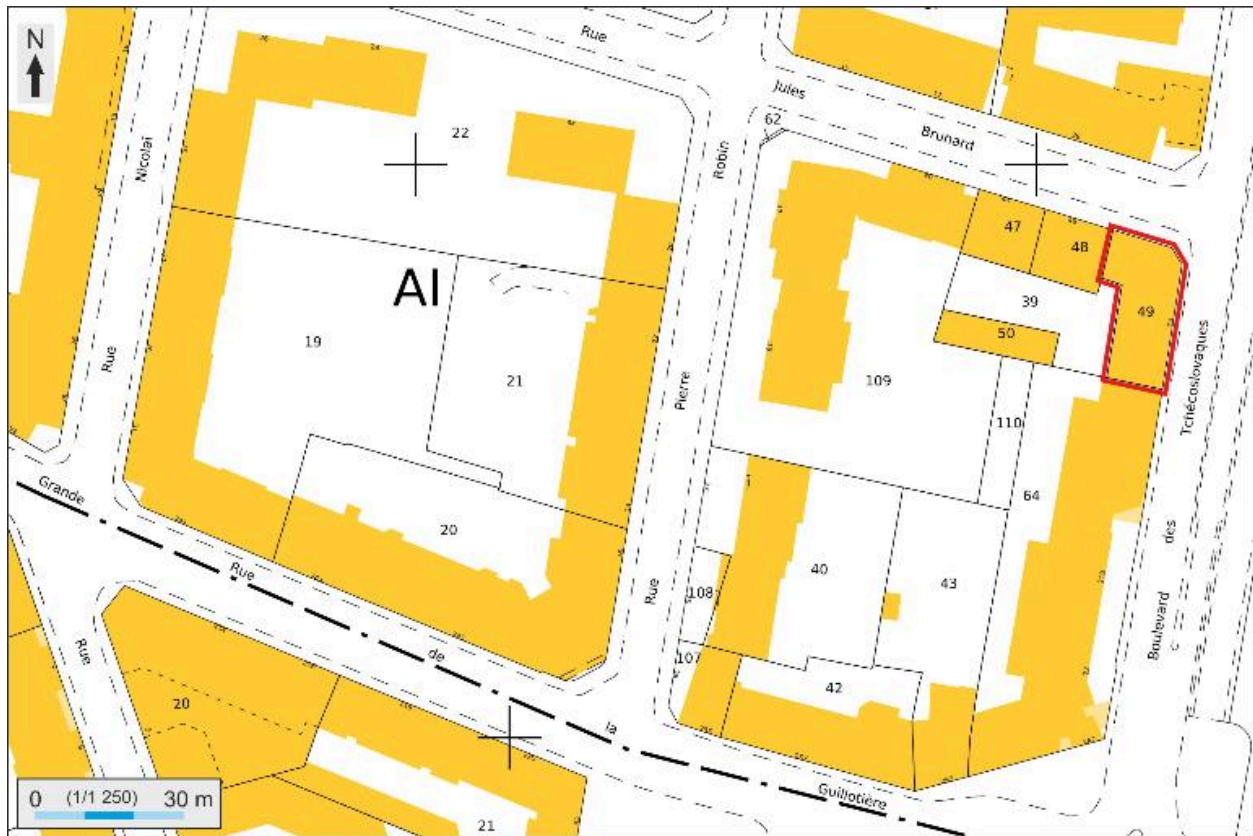
Oeuvre(s) contenue(s) :

Oeuvre(s) en rapport :

Boulevard des Hirondelles, actuellement des Tchécoslovaques (IA69006765) Rhône-Alpes, Rhône, Lyon 7e,
la Guillotière, boulevard des Tchécoslovaques

Auteur(s) du dossier : Catherine Guégan, Maryannick Chalabi

Copyright(s) : © Région Rhône-Alpes, Inventaire général du patrimoine culturel ; © Ville de Lyon



Plan masse et de situation, extrait de <http://cadastre.gouv.fr>

IVR82_20136902382NUDA

Auteur de l'illustration : André Céréza

Date de prise de vue : 2013

© Région Rhône-Alpes, Inventaire général du patrimoine culturel ; © Ministère des finances, CIDF, Service du cadastre
reproduction soumise à autorisation du titulaire des droits d'exploitation



Vue générale depuis le nord-est

IVR82_20116904939NUCA

Auteur de l'illustration : Maryannick Chalabi

Date de prise de vue : 2008

© Région Rhône-Alpes, Inventaire général du patrimoine culturel ; © Ville de Lyon
reproduction soumise à autorisation du titulaire des droits d'exploitation



Vue générale depuis le nord (à l'arrière-plan)

IVR82_20116904988NUCA

Auteur de l'illustration : Maryannick Chalabi

Date de prise de vue : 2008

© Région Rhône-Alpes, Inventaire général du patrimoine culturel ; © Ville de Lyon
reproduction soumise à autorisation du titulaire des droits d'exploitation



Porte sur rue

IVR82_20116904941NUCA

Auteur de l'illustration : Maryannick Chalabi

Date de prise de vue : 2008

© Région Rhône-Alpes, Inventaire général du patrimoine culturel ; © Ville de Lyon
reproduction soumise à autorisation du titulaire des droits d'exploitation



Elévation latérale nord

IVR82_20116904940NUCA

Auteur de l'illustration : Maryannick Chalabi

Date de prise de vue : 2008

© Région Rhône-Alpes, Inventaire général du patrimoine culturel ; © Ville de Lyon
reproduction soumise à autorisation du titulaire des droits d'exploitation



Elévation nord, détail des baies

IVR82_20116904942NUCA

Auteur de l'illustration : Maryannick Chalabi

Date de prise de vue : 2008

© Région Rhône-Alpes, Inventaire général du patrimoine culturel ; © Ville de Lyon
reproduction soumise à autorisation du titulaire des droits d'exploitation



Elévation postérieure depuis l'ouest

IVR82_20116904943NUCA

Auteur de l'illustration : Maryannick Chalabi

Date de prise de vue : 2008

© Région Rhône-Alpes, Inventaire général du patrimoine culturel ; © Ville de Lyon
reproduction soumise à autorisation du titulaire des droits d'exploitation



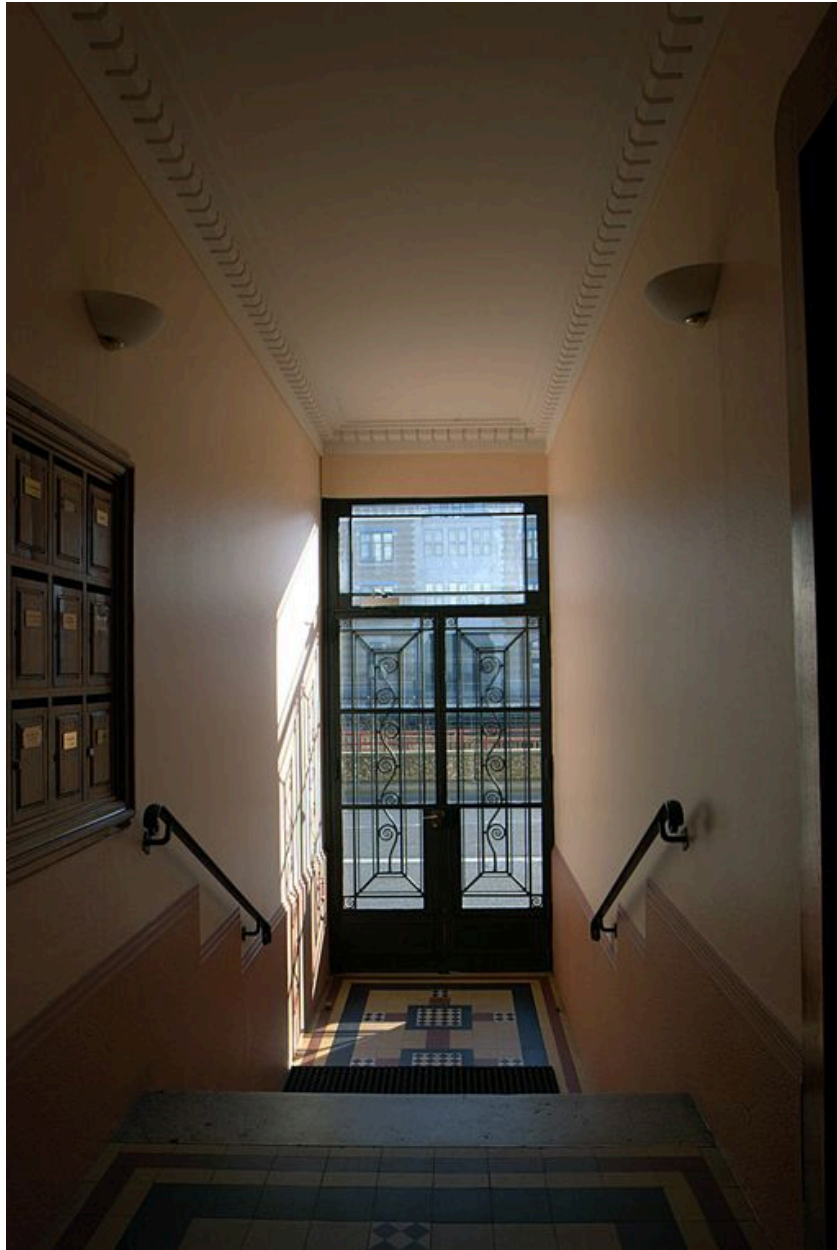
Elévation postérieure, détail de l'angle des deux corps de bâtiment

IVR82_20116904944NUCA

Auteur de l'illustration : Maryannick Chalabi

Date de prise de vue : 2008

© Région Rhône-Alpes, Inventaire général du patrimoine culturel ; © Ville de Lyon
reproduction soumise à autorisation du titulaire des droits d'exploitation



Porte rue, vue intérieure depuis le vestibule

IVR82_20116904946NUCA

Auteur de l'illustration : Maryannick Chalabi

Date de prise de vue : 2008

© Région Rhône-Alpes, Inventaire général du patrimoine culturel ; © Ville de Lyon
reproduction soumise à autorisation du titulaire des droits d'exploitation



Escalier droit et vestibule

IVR82_20116904945NUCA

Auteur de l'illustration : Maryannick Chalabi

Date de prise de vue : 2008

© Région Rhône-Alpes, Inventaire général du patrimoine culturel ; © Ville de Lyon
reproduction soumise à autorisation du titulaire des droits d'exploitation



Vestibule, détail du carrelage

IVR82_20116904947NUCA

Auteur de l'illustration : Maryannick Chalabi

Date de prise de vue : 2008

© Région Rhône-Alpes, Inventaire général du patrimoine culturel ; © Ville de Lyon
reproduction soumise à autorisation du titulaire des droits d'exploitation



Ascenseur, porte palière

IVR82_20116904948NUCA

Auteur de l'illustration : Maryannick Chalabi

Date de prise de vue : 2008

© Région Rhône-Alpes, Inventaire général du patrimoine culturel ; © Ville de Lyon
reproduction soumise à autorisation du titulaire des droits d'exploitation



Ascenseur, porte palière, détail du motif décoratif

IVR82_20116904950NUCA

Auteur de l'illustration : Maryannick Chalabi

Date de prise de vue : 2008

© Région Rhône-Alpes, Inventaire général du patrimoine culturel ; © Ville de Lyon
reproduction soumise à autorisation du titulaire des droits d'exploitation



Ascenseur, cage

IVR82_20116904949NUCA

Auteur de l'illustration : Maryannick Chalabi

Date de prise de vue : 2008

© Région Rhône-Alpes, Inventaire général du patrimoine culturel ; © Ville de Lyon
reproduction soumise à autorisation du titulaire des droits d'exploitation



Ascenseur, cabine

IVR82_20116904951NUCA

Auteur de l'illustration : Maryannick Chalabi

Date de prise de vue : 2008

© Région Rhône-Alpes, Inventaire général du patrimoine culturel ; © Ville de Lyon
reproduction soumise à autorisation du titulaire des droits d'exploitation



Ascenseur, cabine, détail du volet roulant

IVR82_20116904952NUCA

Auteur de l'illustration : Maryannick Chalabi

Date de prise de vue : 2008

© Région Rhône-Alpes, Inventaire général du patrimoine culturel ; © Ville de Lyon
reproduction soumise à autorisation du titulaire des droits d'exploitation



Ascenseur, cabine, vue arrière, par en-dessous

IVR82_20116904953NUCA

Auteur de l'illustration : Maryannick Chalabi

Date de prise de vue : 2008

© Région Rhône-Alpes, Inventaire général du patrimoine culturel ; © Ville de Lyon
reproduction soumise à autorisation du titulaire des droits d'exploitation



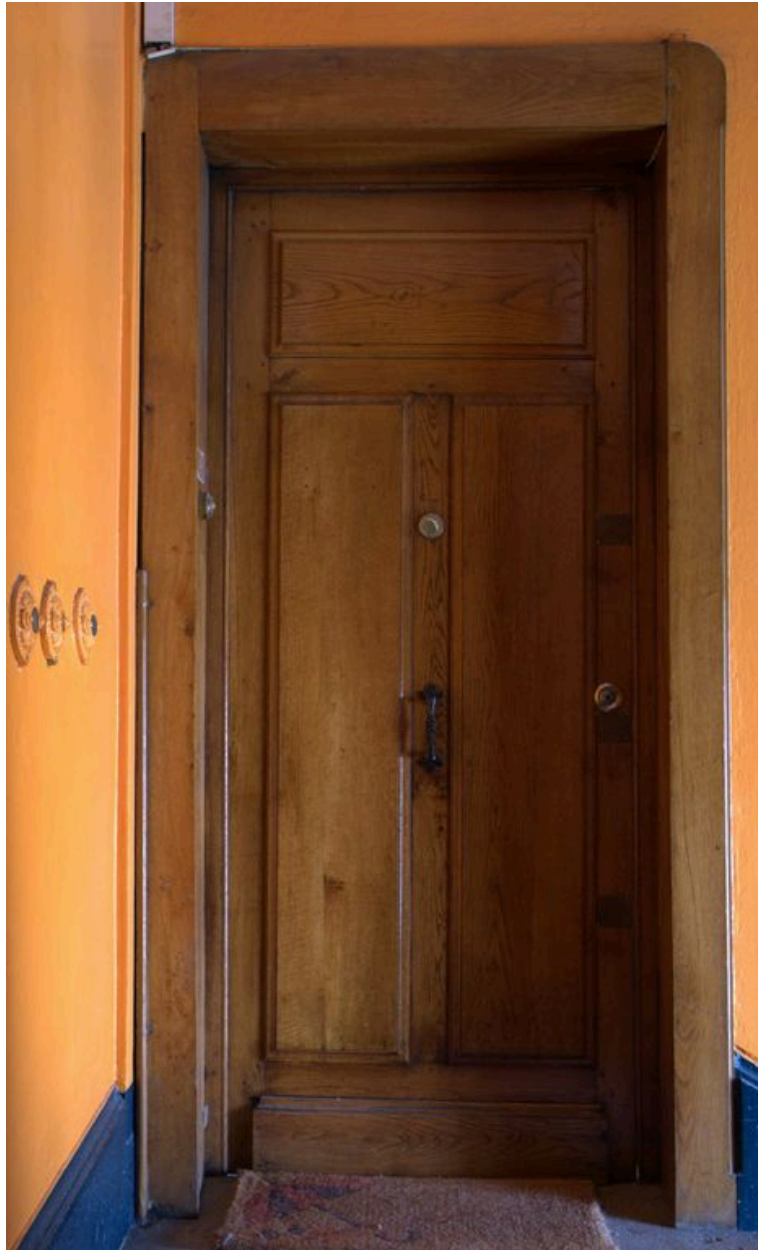
Ascenseur, détail du mécanisme

IVR82_20116904954NUCA

Auteur de l'illustration : Maryannick Chalabi

Date de prise de vue : 2008

© Région Rhône-Alpes, Inventaire général du patrimoine culturel ; © Ville de Lyon
reproduction soumise à autorisation du titulaire des droits d'exploitation



Porte palière

IVR82_20116904955NUCA

Auteur de l'illustration : Maryannick Chalabi

Date de prise de vue : 2008

© Région Rhône-Alpes, Inventaire général du patrimoine culturel ; © Ville de Lyon
reproduction soumise à autorisation du titulaire des droits d'exploitation



Loge de gardienne, fenêtre ouvrant sur le départ de la cage d'escalier

IVR82_20116904956NUCA

Auteur de l'illustration : Maryannick Chalabi

Date de prise de vue : 2008

© Région Rhône-Alpes, Inventaire général du patrimoine culturel ; © Ville de Lyon
reproduction soumise à autorisation du titulaire des droits d'exploitation



Oculus oblong, dernier repos de l'escalier

IVR82_20116904957NUCA

Auteur de l'illustration : Maryannick Chalabi

Date de prise de vue : 2008

© Région Rhône-Alpes, Inventaire général du patrimoine culturel ; © Ville de Lyon
reproduction soumise à autorisation du titulaire des droits d'exploitation