

Lyon 3e
19-20 place Charles-Béraudier

Immeuble

Références du dossier

Numéro de dossier : IA69004152
Date de l'enquête initiale : 2007
Date(s) de rédaction : 2007
Cadre de l'étude : inventaire topographique Inventaire de la Ville de Lyon
Degré d'étude : monographié

Désignation

Dénomination : immeuble
Parties constituantes non étudiées : boutique

Compléments de localisation

Milieu d'implantation : en ville
Références cadastrales : 1999, BS, 51

Historique

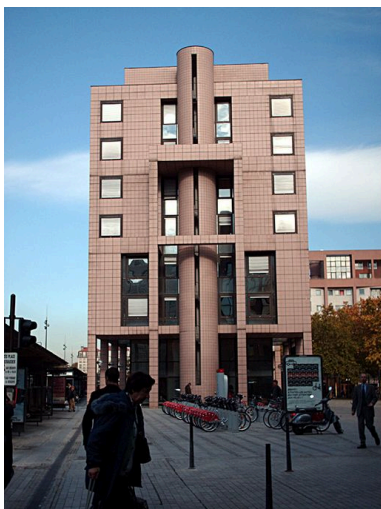
Période(s) principale(s) : 2e moitié 20e siècle

Statut, intérêt et protection

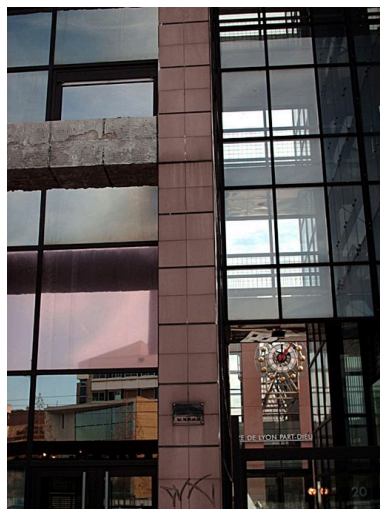
Un permis de construire est déposé en mars 2006 à la Direction de l'aménagement urbain de la Ville de Lyon avec modification de façade. En mai 2012, a été déposé par le Grand-Lyon, dans le cadre du projet Part-Dieu, un permis de démolir (seuls les sous-sols sont conservés).

Statut de la propriété : propriété privée

Illustrations



Elévation latérale sud
Phot. Véronique Belle



élévation antérieure :
détail des matériaux

IVR82_20076902252NUCA

Elévation antérieure : détail.
A l'arrière-plan, l'horloge de
la gare de Lyon-Part-Dieu
Phot. Véronique Belle
IVR82_20076902253NUCA

Phot. Véronique Belle
IVR82_20076902254NUCA

Dossiers liés

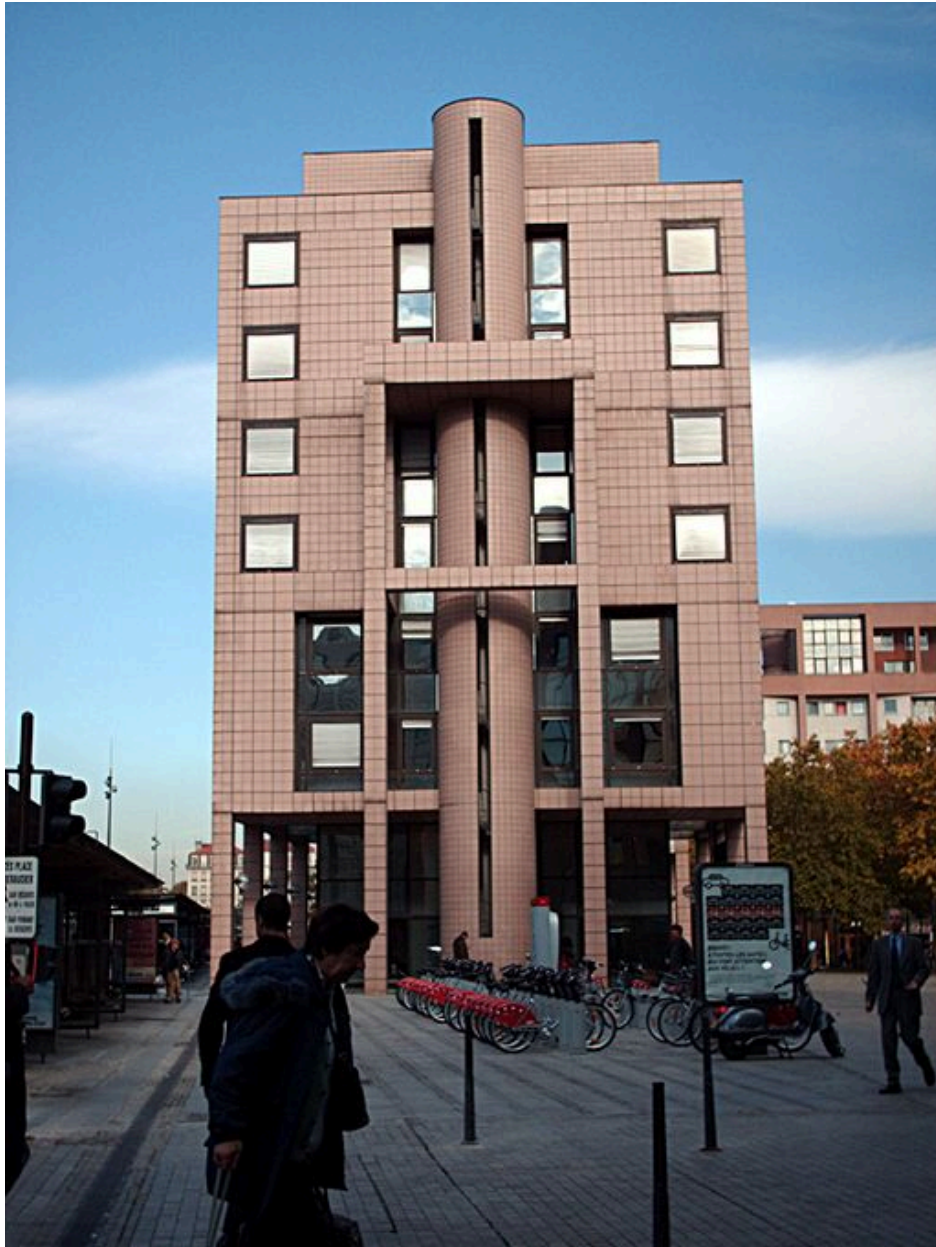
Dossiers de synthèse :

Présentation du secteur d'étude Lyon (IA69004589) Rhône-Alpes, Rhône, Lyon

Oeuvre(s) contenue(s) :

Auteur(s) du dossier : Véronique Belle

Copyright(s) : © Région Rhône-Alpes, Inventaire général du patrimoine culturel ; © Ville de Lyon



Elévation latérale sud

IVR82_20076902252NUCA

Auteur de l'illustration : Véronique Belle

© Région Rhône-Alpes, Inventaire général du patrimoine culturel ; © Ville de Lyon
reproduction soumise à autorisation du titulaire des droits d'exploitation



Elévation antérieure : détail. A l'arrière-plan, l'horloge de la gare de Lyon-Part-Dieu

IVR82_20076902253NUCA

Auteur de l'illustration : Véronique Belle

© Région Rhône-Alpes, Inventaire général du patrimoine culturel ; © Ville de Lyon
reproduction soumise à autorisation du titulaire des droits d'exploitation



élévation antérieure : détail des matériaux

IVR82_20076902254NUCA

Auteur de l'illustration : Véronique Belle

© Région Rhône-Alpes, Inventaire général du patrimoine culturel ; © Ville de Lyon
reproduction soumise à autorisation du titulaire des droits d'exploitation