



Lyon 2e
Confluent
14 a cours Charlemagne

Immeuble

Références du dossier

Numéro de dossier : IA69000290
Date de l'enquête initiale : 2001
Date(s) de rédaction : 2001
Cadre de l'étude : inventaire topographique Inventaire de la Ville de Lyon
Degré d'étude : repéré

Désignation

Dénomination : immeuble
Destinations successives : restaurant
Parties constituantes non étudiées : restaurant, cour, passage couvert

Compléments de localisation

Milieu d'implantation : en ville
Références cadastrales : 2000. AY 35 partie est

Historique

Immeuble sur rue construit dans le dernier quart du 19e siècle, les deux derniers étages étant achevés en 1892. L'immeuble à gauche sur la cour est construit vers 1905 (matrices cadastrales), celui de droite est refait dans le 3e quart du 20e siècle.
Période(s) principale(s) : 4e quart 19e siècle, 1er quart 20e siècle

Description

Le corps de bâtiment sur rue et celui de gauche sur cour sont reliés par la cage d'escalier ; celui de droite dans la cour, à un étage carré, est dans l'alignement du bâtiment sur rue. L'immeuble ouvre par un large passage cocher en forte pente qui rachète le dénivelé de la cour (2 niveaux). La cage d'escalier forme tour, et la 1ère volée est décalée pour dégager le passage cocher. Le vestibule conserve un pavement en carreaux de ciment.

Éléments descriptifs

Typologies et état de conservation

Typologies : immeuble à deux corps de bâtiment en L reliés par la cage d'escalier
État de conservation : bon état

Dimensions

Mesures : h : 1 723 cm

Statut, intérêt et protection

Statut de la propriété : propriété privée

Références documentaires

Documents d'archive

- AD Rhône. 3P 123/45. Matrices des propriétés bâties. 1882-1914
AD Rhône. 3P 123/45. Matrices des propriétés bâties. 1882-1914
case 2344

Illustrations



Elévation principale
Phot. Maryannick Chalabi
IVR82_20016900248NUCA



Vue du passage cocher depuis la cour
Phot. Maryannick Chalabi
IVR82_20016900249NUCA



Vue rapprochée du passage cocher
Phot. Maryannick Chalabi
IVR82_20016900251NUCA



Elévations postérieures et tour
d'escalier et vue du corps de
bâtiment à droite de la cour
Phot. Maryannick Chalabi
IVR82_20016900252NUCA



Elévation du corps
de bâtiment sur cour
Phot. Maryannick Chalabi
IVR82_20016900258NUCA



Détail de la 1ère volée
d'escalier décalée.
Phot. Maryannick Chalabi
IVR82_20016900250NUCA



Pavement du vestibule
en carreaux de ciment.
Phot. Maryannick Chalabi
IVR82_20016900253NUCA



Vue de la citerne en
tôle au dernier étage
Phot. Maryannick Chalabi
IVR82_20016900257NUCA

Dossiers liés

Dossiers de synthèse :

Immeuble (IA69000496) Lyon 2e, Confluent

Oeuvre(s) contenue(s) :

Oeuvre(s) en rapport :

Avenue dite cours Charlemagne (IA69000429) Rhône-Alpes, Rhône, Lyon 2e, Confluent, cours Charlemagne

Ensemble d'édifices à cour commune (IA69000798) Lyon 2e, Confluent, 14 cours Charlemagne

Auteur(s) du dossier : Maryannick Chalabi, Chantal Archer-Galéa

Copyright(s) : © Région Rhône-Alpes, Inventaire général du patrimoine culturel ; © Ville de Lyon



Elévation principale

IVR82_20016900248NUCA

Auteur de l'illustration : Maryannick Chalabi

© Région Rhône-Alpes, Inventaire général du patrimoine culturel ; © Ville de Lyon
reproduction soumise à autorisation du titulaire des droits d'exploitation



Vue du passage cocher depuis la cour

IVR82_20016900249NUCA

Auteur de l'illustration : Maryannick Chalabi

© Région Rhône-Alpes, Inventaire général du patrimoine culturel ; © Ville de Lyon
reproduction soumise à autorisation du titulaire des droits d'exploitation



Vue rapprochée du passage cocher

IVR82_20016900251NUCA

Auteur de l'illustration : Maryannick Chalabi

© Région Rhône-Alpes, Inventaire général du patrimoine culturel ; © Ville de Lyon
reproduction soumise à autorisation du titulaire des droits d'exploitation



Elévations postérieures et tour d'escalier et vue du corps de bâtiment à droite de la cour

IVR82_20016900252NUCA

Auteur de l'illustration : Maryannick Chalabi

© Région Rhône-Alpes, Inventaire général du patrimoine culturel ; © Ville de Lyon
reproduction soumise à autorisation du titulaire des droits d'exploitation



Elévation du corps de bâtiment sur cour

IVR82_20016900258NUCA

Auteur de l'illustration : Maryannick Chalabi

© Région Rhône-Alpes, Inventaire général du patrimoine culturel ; © Ville de Lyon
reproduction soumise à autorisation du titulaire des droits d'exploitation

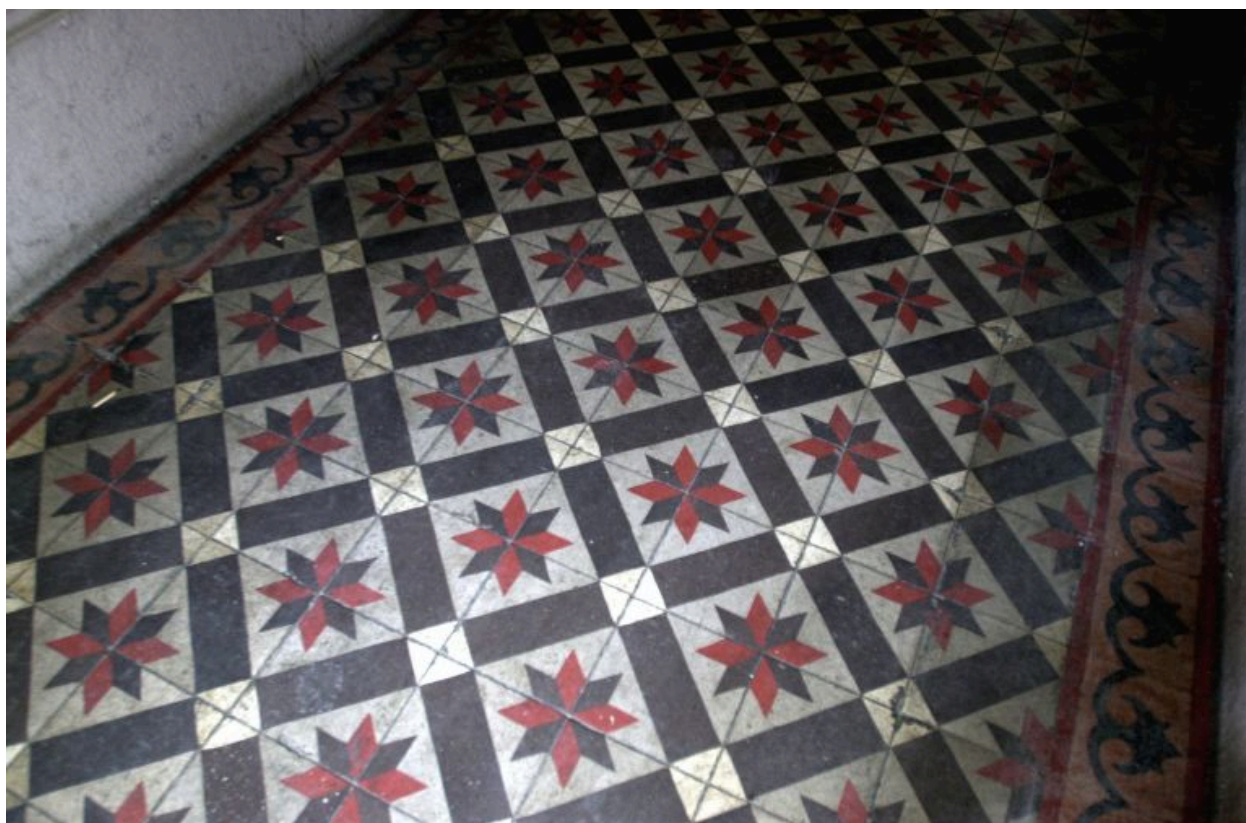


Détail de la 1ère volée d'escalier décalée.

IVR82_20016900250NUCA

Auteur de l'illustration : Maryannick Chalabi

© Région Rhône-Alpes, Inventaire général du patrimoine culturel ; © Ville de Lyon
reproduction soumise à autorisation du titulaire des droits d'exploitation



Pavement du vestibule en carreaux de ciment.

IVR82_20016900253NUCA

Auteur de l'illustration : Maryannick Chalabi

© Région Rhône-Alpes, Inventaire général du patrimoine culturel ; © Ville de Lyon
reproduction soumise à autorisation du titulaire des droits d'exploitation



Vue de la citerne en tôle au dernier étage

IVR82_20016900257NUCA

Auteur de l'illustration : Maryannick Chalabi

© Région Rhône-Alpes, Inventaire général du patrimoine culturel ; © Ville de Lyon
reproduction soumise à autorisation du titulaire des droits d'exploitation