



Rhône-Alpes, Loire  
Montbrison  
23 rue Saint-Jean

## Immeuble

### Références du dossier

Numéro de dossier : IA42001965  
Date de l'enquête initiale : 2007  
Date(s) de rédaction : 2012  
Cadre de l'étude : inventaire topographique  
Degré d'étude : repéré

### Désignation

Dénomination : immeuble  
Appellation : hôtel (?)  
Parties constituantes non étudiées : cour, boutique

### Compléments de localisation

Milieu d'implantation : en ville  
Références cadastrales : 1809. E 707 (partie) ; 1986, BK, 172

### Historique

Le plan de la « Traversée de Montbrison » de 1780, révisé en 1798, mentionne au n° 26 rue Saint-Jean, un édifice à « 2 étages, moilons, vieux » appartenant à M. Dessert. C'est probablement cet édifice qui conserve plusieurs éléments architecturaux du 16e siècle, tels un escalier en vis demi-hors-oeuvre, des portes palières moulurées et une fenêtre à croisée moulurée sur bases prismatiques. En 1809, le plan cadastral ne représente qu'un seul emplacement (E 707) tandis que l'état des sections indique deux maisons (devenues BK 170 et BK 172), l'une appartenant à Vimal-Lajarrige, l'autre au médecin Jean-Baptiste Arthaud de Viry, célèbre pour ses études sur les eaux minérales de Sail-sous-Couzan. En application du plan d'alignement de 1819 la maison doit être reculée. C'est en 1862 que cette décision est appliquée ; les matrices cadastrales précisent une « démolition partielle » de la maison Daix ainsi qu'une « cession de sol à la voie publique » ; puis en 1863, une « augmentation de construction » toujours pour Pierre Daix. La nouvelle façade sur rue, en pierre de taille surmontée d'une génoise à un rang de tuiles creuses, est du 3e quart du 19e siècle.

Période(s) principale(s) : 16e siècle, 3e quart 19e siècle  
Dates : 1863 (daté par source)

### Description

L'élévation sur rue, à travées, est en pierre de taille de granite et de grès. Le pisé apparaît au dernier niveau de l'aile en retour sur cour. L'escalier demi-hors-oeuvre, sur cour, de forme hexagonale avec lanterne, est couvert d'une croupe polygonale ; la cage, entièrement enduite, compte trois fenêtres à cavet et congés. Les appartements sont desservis par palier de l'escalier et par galeries avec garde-corps en bois. Les portes palières montrent un encadrement en pierre mouluré à cavet et congés. La fenêtre à croisée du 1er étage est en pierre tandis que les fenêtres de l'étage supérieur sont en bois.

### Éléments descriptifs

Matériau(x) du gros-oeuvre, mise en oeuvre et revêtement : granite ; grès ; pisé ; pierre de taille  
Matériau(x) de couverture : tuile creuse  
Étage(s) ou vaisseau(x) : rez-de-chaussée, 2 étages carrés  
Élévations extérieures : élévation à travées

Type(s) de couverture : toit à longs pans ; appentis ; croupe polygonale

Escaliers : escalier demi-hors-oeuvre : escalier en vis, en maçonnerie

### Typologies et état de conservation

Typologies : immeuble de type 1: deux corps reliés par escalier en vis avec ou sans galerie

État de conservation : état moyen

### Statut, intérêt et protection

Statut de la propriété : propriété privée

### Références documentaires

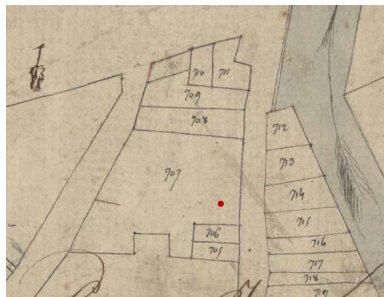
#### Documents d'archive

- **AD Loire. Série 3P 1059 à 3P 1064 et 3P 1072 à 3P 1073. Etat des sections et matrices cadastrales**  
AD Loire. Série 3P 1059 à 3P 1064 et 3P 1072 à 3P 1073. **Etat des sections et matrices cadastrales de Montbrison**

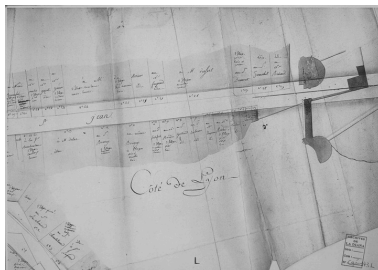
#### Documents figurés

- **Généralité de Lyon - Département de la Loire. Traversée de Montbrison pour la route de Lyon en Généralité de Lyon - Département de la Loire. Traversée de Montbrison pour la route de Lyon en Auvergne n° 8 en celle de Roanne en Languedoc n° 11.** Encre, lavis. Approuvé à l'assemblée des Ponts et Chaussées conformément à la lettre de M de Cotte 1780. D'après l'état envoyé le 28 pluviôse an 6 [16 février 1798] par le Ministre de l'Intérieur pour l'établissement des barrières ; la classification de routes de ce département a été changée presque en entier. La route de Roanne en Languedoc n° 11 de l'itinéraire de la ci-devant Généralité de Lyon est partagée en deux routes dans le nouveau ; la 1ère de St Etienne à Montbrison 2e classe n° 2 et la 2me de Roanne à Montbrison 3e classe n° 1. Et la route de Lyon en Auvergne n°8 de l'ancien itinéraire se trouve actuellement sous le n° 5 de la 2me classe et sous le nom de route de Clermont à Lyon par Ambert et Montbrison. À Montbrison le 23 nivôse an 7 [12 janvier 1799]. L'ingénieur en chef du département de la Loire. [signature illisible]. Nota. La route a été ouverte dans cette partie [...] de l'axe prolongée de la rue St Jean. C'est sans doute [...] d'après des projets approuvés depuis l'année 1780 V.S. [vieux style]. [...] ils ne sont pas à la disposition de l'ingénieur en chef [...] département de la Loire. (A. Diana, Montbrison : série C géo 143, feuilles A à O, photocopies)
- **Département de la Loire. Arrondissement de Montbrison. Canton de Montbrison. Commune de Montbrison.**  
**Département de la Loire. Arrondissement de Montbrison. Canton de Montbrison. Commune de Montbrison. Parcellaire de 1809. Section E dite de la ville.** Reboul, géomètre, Montbrison, 1809. Papier, encre brune, lavis bleu. Ech. 1/1250e. (AC Montbrison)
- **Plan général de la ville de Montbrison et de ses Faubourgs. Trabucco, architecte-voyer, 1819,**  
**Plan général de la ville de Montbrison et de ses Faubourgs.** Trabucco, architecte-voyer, 1819, papier, encre, lavis. Ech. 1/500e, 211 x 128,5 cm. Présenté avec les projets d'alignements proposés par le conseil municipal, conformément à la loi du 16 septembre 1807 et à l'instruction de M. le Ministre de l'Intérieur en date du 2 octobre 1815. Levé et dressé en 1819 par l'architecte-voyer Trabucco. Vu par le maire de Montbrison le 1er mars 1820, signé le Chevalier Dumoncel, maire. Vu par le maître des Requêtes, préfet du département de la Loire, à Montbrison, le 21 juillet 1820, signé Vicomte de Nonneville. Copie certifiée conforme à la minute approuvée par ordonnance du Roi du 20 décembre 1820, laquelle est restée au ministère de l'Intérieur, et dont une copie a été déposée aux archives de la Préfecture du département de la Loire. Le Maire de Montbrison, le 17 décembre 1822, [signé] De Meaux. (AC Montbrison)

## Illustrations



Extrait du plan cadastral  
de 1809, parcelle E 707.  
Dess. Simone Hartmann-Nussbaum  
IVR82\_20124201322NUD



Plan de la Traversée de Montbrison  
en 1780, détail, feuille L : n° 26 rue  
Saint-Jean. plan de 1780, photocopie  
B Diana Montbrison. C Géo 143  
Phot. Eric Dessert  
IVR82\_20084200311NUC



Plan général de la ville de  
Montbrison et de ses Faubourgs,  
détail. Trabucco, 1819.  
Phot. Eric Dessert,  
Autr. Etienne Trabucco  
IVR82\_20084200783NUCA



Elévation sur rue.  
Phot. Simone Hartmann-Nussbaum  
IVR82\_20124201316NUCA



Vue générale sur cour.  
Phot. Didier Gourbin  
IVR82\_20074201290NUCA



Vestibule d'entrée  
plafonné et sol dallé.  
Phot. Simone Hartmann-Nussbaum  
IVR82\_20124201317NUCA



Escalier en vis composé d'un noyau central avec départ en bois puis de marches portant noyau.  
Phot. Simone Hartmann-Nussbaum  
IVR82\_20124201318NUCA



Fenêtre sur cour à croisée moulurée sur bases prismatiques.  
Phot. Simone Hartmann-Nussbaum  
IVR82\_20124201319NUCA

## Dossiers liés

### Dossiers de synthèse :

Les immeubles de la commune de Montbrison (IA42001306) Rhône-Alpes, Loire, Montbrison

### Oeuvre(s) contenue(s) :

### Oeuvre(s) en rapport :

Ville de Montbrison (IA42001310) Rhône-Alpes, Loire, Montbrison

Maison (IA42001964) Montbrison, 27 rue Saint-Jean

Auteur(s) du dossier : Simone Hartmann-Nussbaum, Geneviève Jourdan

Copyright(s) : © Région Rhône-Alpes, Inventaire général du patrimoine culturel ; © Conseil général de la Loire



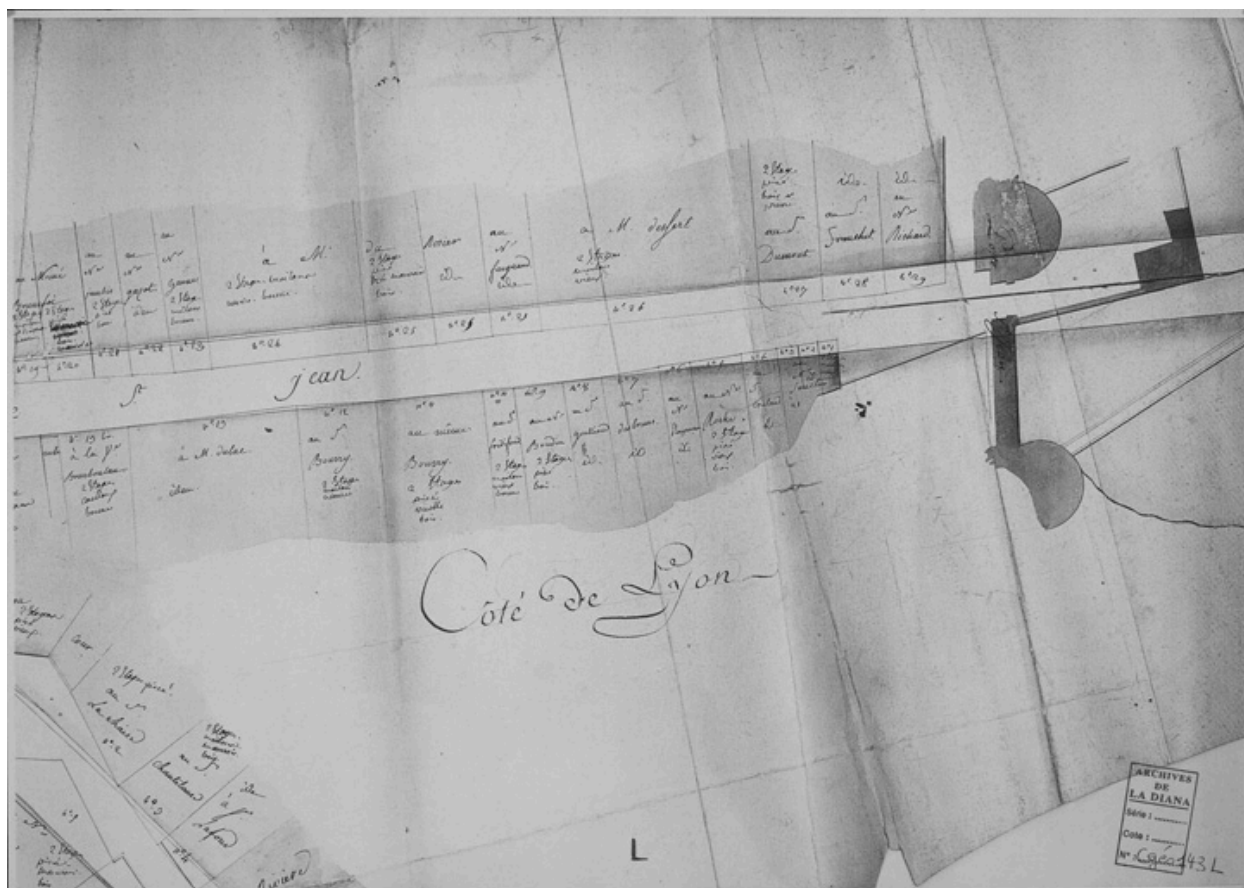
Extrait du plan cadastral de 1809, parcelle E 707.

IVR82\_20124201322NUD

Auteur de l'illustration : Simone Hartmann-Nussbaum

Technique de relevé : reprise de fond ; Échelle : 1/1250e

© Région Rhône-Alpes, Inventaire général du patrimoine culturel ; © Archives départementales de la Loire  
reproduction soumise à autorisation du titulaire des droits d'exploitation



Plan de la Traversée de Montbrison en 1780, détail, feuille L : n° 26 rue Saint-Jean. plan de 1780, photocopie B Diana Montbrison. C Géo 143

IVR82\_20084200311NUC

Auteur de l'illustration : Eric Dessert

Échelle : sans éch.

© Région Rhône-Alpes, Inventaire général du patrimoine culturel ; © Bibliothèque de la Diana, Montbrison  
reproduction soumise à autorisation du titulaire des droits d'exploitation



Plan général de la ville de Montbrison et de ses Faubourgs, détail. Trabucco, 1819.

IVR82\_20084200783NUCA

Auteur de l'illustration : Eric Dessert

Auteur du document reproduit : Etienne Trabucco

Échelle : éch. 1/500e

© Région Rhône-Alpes, Inventaire général du patrimoine culturel ; © Archives communales de Montbrison  
reproduction soumise à autorisation du titulaire des droits d'exploitation



Elévation sur rue.

IVR82\_20124201316NUCA

Auteur de l'illustration : Simone Hartmann-Nussbaum

Date de prise de vue : 2007

© Région Rhône-Alpes, Inventaire général du patrimoine culturel  
reproduction soumise à autorisation du titulaire des droits d'exploitation





Vue générale sur cour.

IVR82\_20074201290NUCA

Auteur de l'illustration : Didier Gourbin

© Région Rhône-Alpes, Inventaire général du patrimoine culturel  
reproduction soumise à autorisation du titulaire des droits d'exploitation



Vestibule d'entrée plafonné et sol dallé.

IVR82\_20124201317NUCA

Auteur de l'illustration : Simone Hartmann-Nussbaum

Date de prise de vue : 2007

© Région Rhône-Alpes, Inventaire général du patrimoine culturel  
reproduction soumise à autorisation du titulaire des droits d'exploitation



Escalier en vis composé d'un noyau central avec départ en bois puis de marches portant noyau.

IVR82\_20124201318NUCA

Auteur de l'illustration : Simone Hartmann-Nussbaum

Date de prise de vue : 2007

© Région Rhône-Alpes, Inventaire général du patrimoine culturel  
reproduction soumise à autorisation du titulaire des droits d'exploitation



Fenêtre sur cour à croisée moulurée sur bases prismatiques.

IVR82\_20124201319NUCA

Auteur de l'illustration : Simone Hartmann-Nussbaum

Date de prise de vue : 2007

© Région Rhône-Alpes, Inventaire général du patrimoine culturel  
reproduction soumise à autorisation du titulaire des droits d'exploitation