



Rhône-Alpes, Savoie  
Aix-les-Bains  
Plaine de Marlioz  
rue Victor-Hugo

## Maison

### Références du dossier

Numéro de dossier : IA73001740  
Date de l'enquête initiale : 2009  
Date(s) de rédaction : 2009  
Cadre de l'étude : inventaire topographique Inventaire de la Ville d'Aix-les-Bains  
Degré d'étude : repéré

### Désignation

Dénomination : maison

### Compléments de localisation

Milieu d'implantation : en ville  
Références cadastrales : 1879. E 92 p. ; 2006. CE 147, 390

### Historique

Cette maison a été construite en 1926 pour François Secret, sur les plans de l'architecte aixois Jules Fanton. Elle a été agrandie en 1939, suite à la transformation en appartements du corps de dépendance.

Période(s) principale(s) : 2e quart 20e siècle  
Dates : 1926 (daté par source)  
Auteur(s) de l'oeuvre : Etienne-Jules Fanton (architecte, attribution par source)

### Description

La maison, implantée en bordure de rue, se compose de deux corps de bâtiment dans le même alignement, avec jardin à l'arrière. Le corps principal, au sud, de plan rectangulaire allongé, double en profondeur, correspond à la maison d'origine. Il présente un mur gouttereau étroit sur la rue, à l'est. La porte d'entrée ouvre de plain-pied sur une pièce du rez-de-chaussée surélevé tandis que l'entrée principale, à l'ouest, côté jardin, débouche sur un petit vestibule d'où part un escalier de quelques marches d'accès à ce niveau. Un escalier droit en ciment relie le rez-de-chaussée à l'étage. L'ancien corps de dépendances s'adosse au pignon nord du corps principal avec lequel il communique intérieurement. Il est couvert en appentis et compte un rez-de-chaussée et un étage de comble éclairé par une grande lucarne rampante sur le versant.

### Éléments descriptifs

Matériau(x) du gros-oeuvre, mise en oeuvre et revêtement : pierre ; enduit ; moellon  
Matériau(x) de couverture : tuile mécanique  
Étage(s) ou vaisseau(x) : étage de soubassement, rez-de-chaussée surélevé, 1 étage carré  
Élévations extérieures : élévation à travées  
Type(s) de couverture : toit à longs pans ; appentis  
Escaliers : escalier intérieur : escalier droit, en maçonnerie

### Statut, intérêt et protection

Statut de la propriété : propriété privée

## Références documentaires

### Documents d'archive

- **AC Aix-les-Bains, 1 O 227, n° 104. Autorisation de voirie. Autorisation accordée à M Fanton,**  
AC Aix-les-Bains, 1 O 227, n° 104. Autorisation de voirie. **Autorisation accordée à M Fanton, architecte,**  
**pour construire une maison pour François Secret, rue Victor Hugo, 20 novembre 1925**
- **AC Aix-les-Bains. 1 O 260, dossier n° 1579. Autorisation de voirie. Autorisation donnée à M. F.**  
AC Aix-les-Bains. 1 O 260, dossier n° 1579. Autorisation de voirie. **Autorisation donnée à M. F. Secret, rue**  
**Victor Hugo, de bâtir quatre appartements dans son local d'ancienne buanderie, 11 juillet 1939**

### Documents figurés

- **Monsieur Secret, avenue de Marlioz. Construction d'une annexe. Plan du rez-de-chaussée / J. Fanton,**  
**Monsieur Secret, avenue de Marlioz. Construction d'une annexe. Plan du rez-de-chaussée / J. Fanton,**  
architecte. Aix-les-Bains, 7 novembre 1925. Ech. 1 : 50. 1 tirage de plan : bleu ; 40 x 37 cm (AC Aix-les-Bains,  
1 O 227, n° 104)
- **Monsieur Secret, avenue de Marlioz. Construction d'une annexe. Plan du 1er étage / J. Fanton,**  
**Monsieur Secret, avenue de Marlioz. Construction d'une annexe. Plan du 1er étage / J. Fanton,** architecte.  
Aix-les-Bains, 7 novembre 1925. Ech. 1 : 50. 1 tirage de plan : bleu ; 43 x 37 cm (AC Aix-les-Bains, 1 O 227,  
n° 104)
- **Monsieur Secret, avenue de Marlioz. Construction d'une annexe. Coupe / J. Fanton, architecte.**  
**Monsieur Secret, avenue de Marlioz. Construction d'une annexe. Coupe / J. Fanton, architecte.** Aix-les-  
Bains, 7 novembre 1925. Ech. 1 : 50. 1 tirage de plan : bleu ; 28 x 39 cm (AC Aix-les-Bains, 1 O 227, n° 104)
- **Propriété de M. Fr. Secret. Reconstruction d'un local à usage appartement et buanderie. Addition à**  
**Propriété de M. Fr. Secret. Reconstruction d'un local à usage appartement et buanderie. Addition à un**  
**immeuble existant. Plan de l'étage/ S.n. [Aix-les-Bains], [1939].** Ech. 1 : 50. 1 tirage de plan ; 35 x 36 cm  
(AC Aix-les-Bains : 1 O 260, n° 1579)
- **Propriété de M. Fr. Secret. Reconstruction d'un local à usage appartement et buanderie. Addition à**  
**Propriété de M. Fr. Secret. Reconstruction d'un local à usage appartement et buanderie. Addition à un**  
**immeuble existant. Plan du rez-de-chaussée/ S.n. [Aix-les-Bains], [1939].** Ech. 1 : 50. 1 tirage de plan ; 35 x  
33 cm (AC Aix-les-Bains : 1 O 260, n° 1579)

## Annexe 1

### ANNEXE 1

#### Liste des propriétaires

1926 : Secret François

1965 : Mme Veuve Secret née Planche Marie

1974 : Secret Henri

1977 : Balloux Louis

### *Données complémentaires*

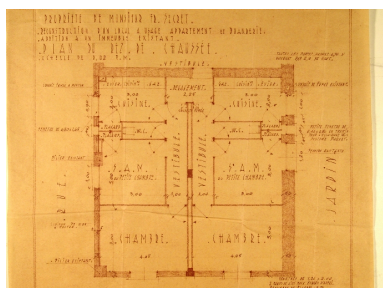
#### F-EBE-Collectifs-Aix-les-Bains

Formulaire de données complémentaires architecture des dossiers collectifs de l'aire d'étude de la ville d'Aix-les-Bains (Immeuble ; Maison ; Hôtel de voyageurs)

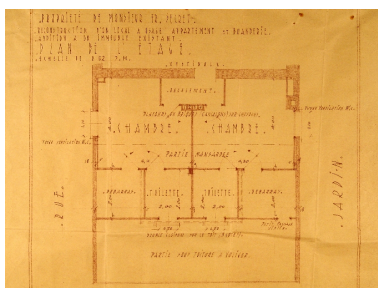
Position	sur rue
Mitoyen	oui
Alignement	1
Nombre de façades sur rue	1
Nombre de corps de bâtiments	2
Villégiature	0
Situation de la porte d'entrée	décentrée
Nombre d'étages	1
Entresol	0
Nombre de travées	2
Balcon	0
Balcon filant	0
Loggia	0
Balcon-loggia	0
Décrochement de façade	0
Matériaux du gros-oeuvre	calcaire
Matériaux des encadrements	béton moulé
Forme du toit	toit à 2 versants
Liaison mur-toit	avant-toit
Cour	cour
Puits de lumière	0
Sas	0
Garage	0
Décor de façade	minimum
Traitement des angles d'îlots	aucun
Nombre d'escaliers	1
Escalier 1: emplacement	dans-oeuvre
Escalier 1: forme	droit
Escalier 1: situation	à l'arrière
Escalier 1: nombre de volées par étage	1
Escalier 1: 1ère volée décalée	0
Escalier 1: tour d'escalier	0
Escalier 1: matériaux	béton
Escalier 2: 1ère volée décalée	0
Escalier 2: tour d'escalier	0
Escalier en pendant	0

Immeuble faisant parti d'un ensemble	0
Cour commune	0
Entrée commune	0
Escalier commun	0
Façades en rapport	0
Traboule	0
Distribution des logements	par palier de l'escalier
Datation principale	2e quart 20e siècle
Datation secondaire	2e quart 20e siècle
Modifications 1	agrandissement
Phase	sélectionné
Typologie	immeuble à deux corps de bâtiment en L

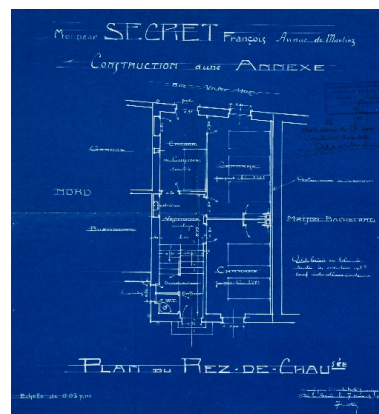
## Illustrations



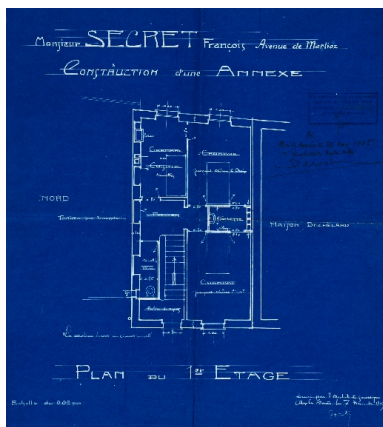
Plan du rez-de-chaussée  
Repro. François Fouger  
IVR82\_20087300346NUCB



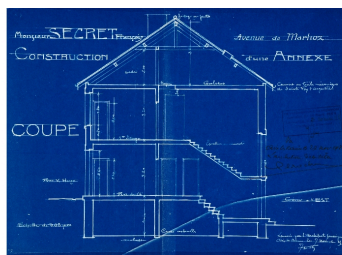
Plan de l'étage  
Repro. François Fouger  
IVR82\_20087300347NUCB



Plan du rez-de-chaussée de l'annexe  
Repro. François Fouger  
IVR82\_20097301172NUCB



Plan du 1er étage de l'annexe  
Repro. François Fouger  
IVR82\_20097301173NUCB



Coupe de l'annexe  
Repro. François Fouger  
IVR82\_20097301171NUCB



Façade  
Phot. François Fouger  
IVR82\_20097300163NUCA



Façade de la partie droite  
Phot. François Fouger  
IVR82\_20097300164NUCA



Vue d'ensemble depuis le nord  
Phot. François Fouger  
IVR82\_20097300165NUCA

## Dossiers liés

### Dossiers de synthèse :

Généralités (IA73001081) Rhône-Alpes, Savoie, Aix-les-Bains

Maisons (IA73001099) Aix-les-Bains

### Oeuvre(s) contenue(s) :

#### Oeuvre(s) en rapport :

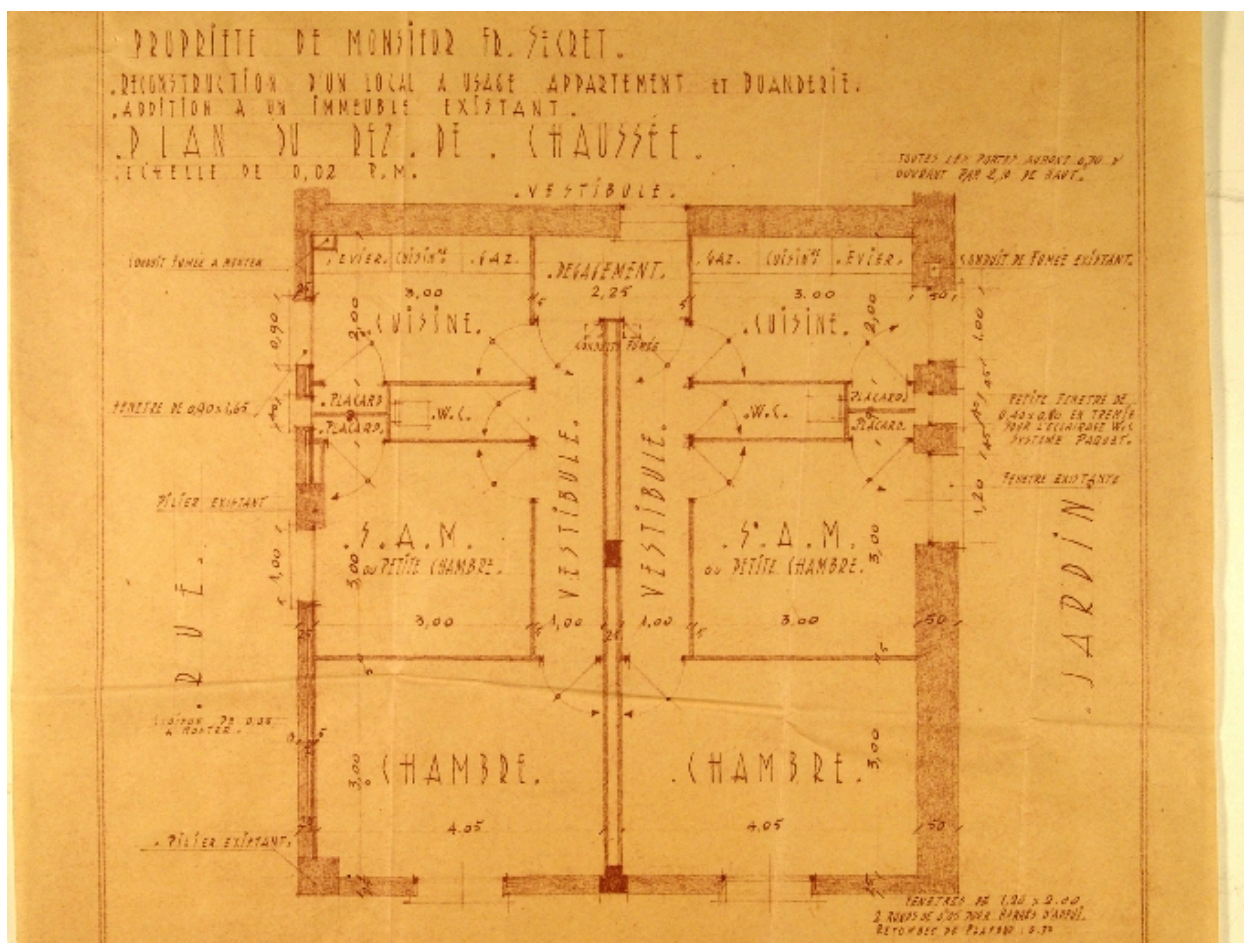
Chemin des Granges et rue du Parc, puis rue Victor-Hugo (IA73001153) Aix-les-Bains, Plaine de Marlioz

Secteur urbain, Plaine de Marlioz (IA73001158) Rhône-Alpes, Savoie, Aix-les-Bains, Plaine de Marlioz

Auteur(s) du dossier : Marie-Reine Jazé-Charvolin, Joël Lagrange, Philippe Gras

Copyright(s) : © Région Rhône-Alpes, Inventaire général du patrimoine culturel ; © Ville d'Aix-les-Bains





Plan du rez-de-chaussée

Référence du document reproduit :

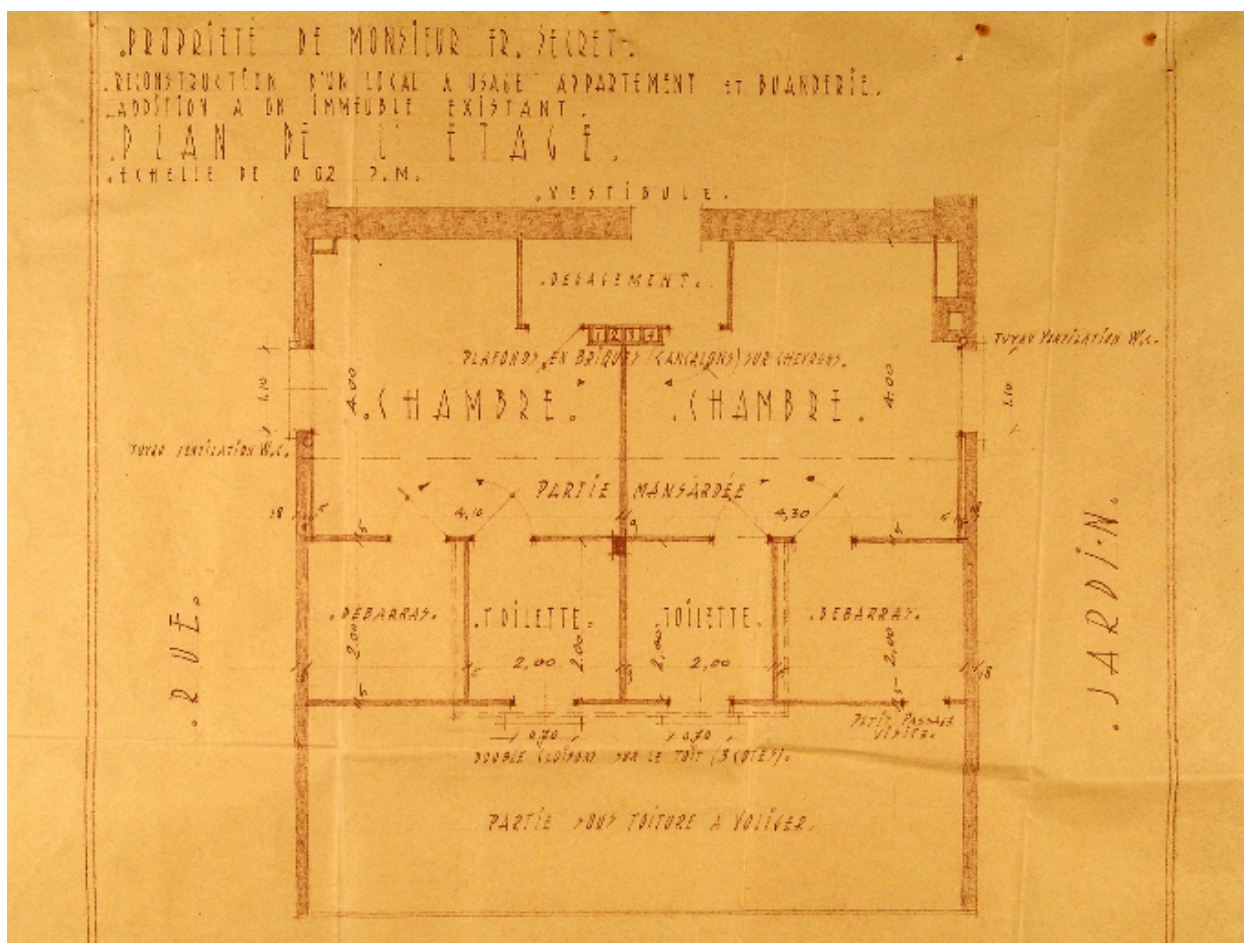
- **Propriété de M. Fr. Secret. Reconstruction d'un local à usage appartement et buanderie. Addition à**  
**Propriété de M. Fr. Secret. Reconstruction d'un local à usage appartement et buanderie. Addition à un**  
**immeuble existant. Plan du rez-de-chaussée/** S.n. [Aix-les-Bains], [1939]. Ech. 1 : 50. 1 tirage de plan ; 35 x 33 cm (AC Aix-les-Bains : 1 O 260, n° 1579)
- **Propriété de M. Fr. Secret. Reconstruction d'un local à usage appartement et buanderie. Addition à**  
**Propriété de M. Fr. Secret. Reconstruction d'un local à usage appartement et buanderie. Addition à un**  
**immeuble existant. Plan du rez-de-chaussée/** S.n. [Aix-les-Bains], [1939]. Ech. 1 : 50. 1 tirage de plan ; 35 x 33 cm (AC Aix-les-Bains : 1 O 260, n° 1579)

IVR82\_20087300346NUCB

Auteur de l'illustration (reproduction) : François Fouger

© Archives municipales d'Aix-les-Bains

reproduction soumise à autorisation du titulaire des droits d'exploitation



Plan de l'étage

Référence du document reproduit :

- **Propriété de M. Fr. Secret. Reconstruction d'un local à usage appartement et buanderie. Addition à Propriété de M. Fr. Secret. Reconstruction d'un local à usage appartement et buanderie. Addition à un immeuble existant. Plan de l'étage/ S.n. [Aix-les-Bains], [1939]. Ech. 1 : 50. 1 tirage de plan ; 35 x 36 cm (AC Aix-les-Bains : 1 O 260, n° 1579)**
- **Propriété de M. Fr. Secret. Reconstruction d'un local à usage appartement et buanderie. Addition à Propriété de M. Fr. Secret. Reconstruction d'un local à usage appartement et buanderie. Addition à un immeuble existant. Plan de l'étage/ S.n. [Aix-les-Bains], [1939]. Ech. 1 : 50. 1 tirage de plan ; 35 x 36 cm (AC Aix-les-Bains : 1 O 260, n° 1579)**

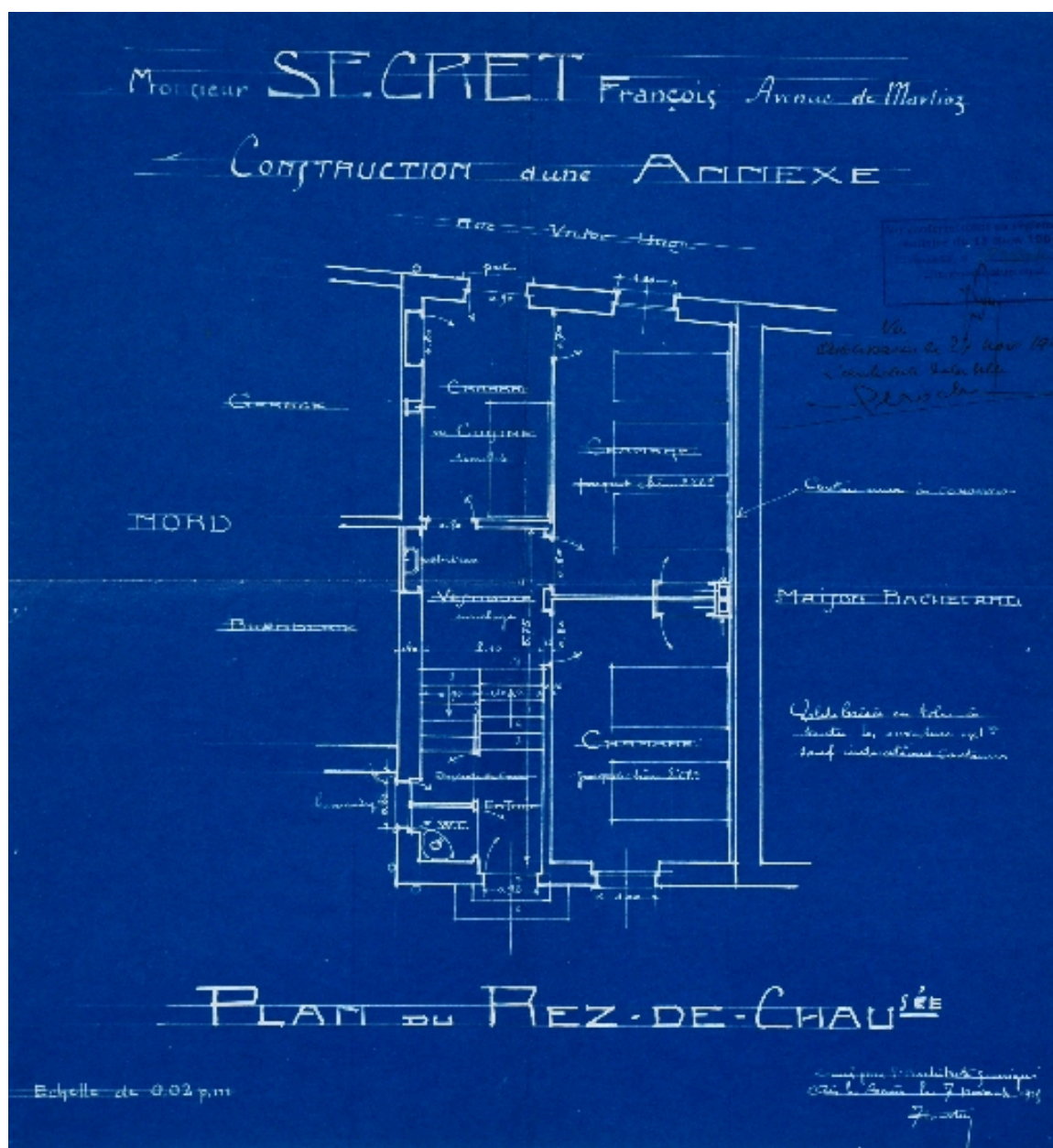
IVR82\_20087300347NUCB

Auteur de l'illustration (reproduction) : François Fouger

© Archives municipales d'Aix-les-Bains

reproduction soumise à autorisation du titulaire des droits d'exploitation





Plan du rez-de-chaussée de l'annexe

Référence du document reproduit :

- **Monsieur Secret, avenue de Marlioz. Construction d'une annexe. Plan du rez-de-chaussée / J. Fanton, Monsieur Secret, avenue de Marlioz. Construction d'une annexe. Plan du rez-de-chaussée / J. Fanton,** architecte. Aix-les-Bains, 7 novembre 1925. Ech. 1 : 50. 1 tirage de plan : bleu ; 40 x 37 cm (AC Aix-les-Bains, 1 O 227, n° 104)
- **Monsieur Secret, avenue de Marlioz. Construction d'une annexe. Plan du rez-de-chaussée / J. Fanton, Monsieur Secret, avenue de Marlioz. Construction d'une annexe. Plan du rez-de-chaussée / J. Fanton,** architecte. Aix-les-Bains, 7 novembre 1925. Ech. 1 : 50. 1 tirage de plan : bleu ; 40 x 37 cm (AC Aix-les-Bains, 1 O 227, n° 104)

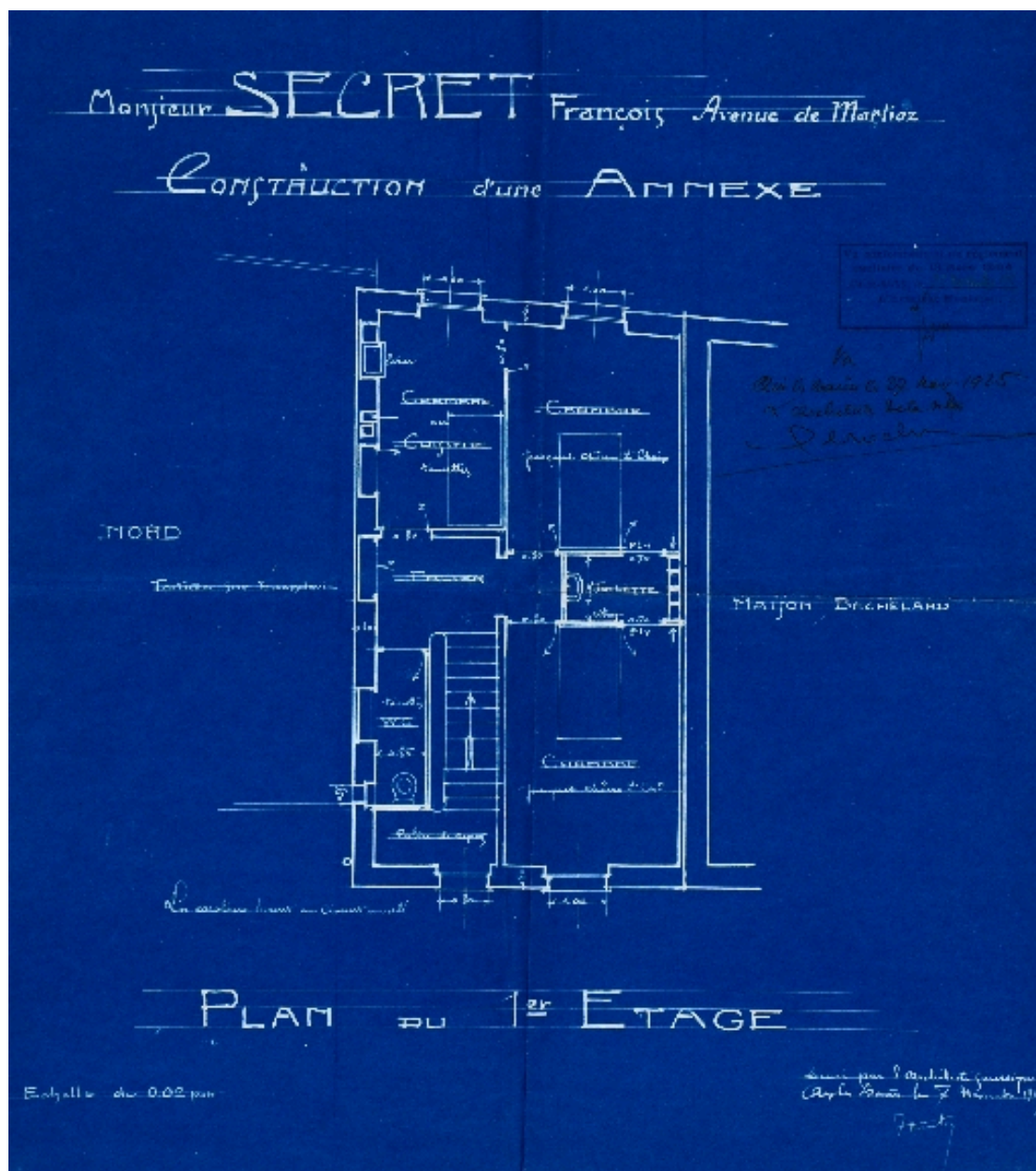
IVR82\_20097301172NUCB

Auteur de l'illustration (reproduction) : François Fouger

© Archives municipales d'Aix-les-Bains



reproduction soumise à autorisation du titulaire des droits d'exploitation



Plan du 1er étage de l'annexe

Référence du document reproduit :

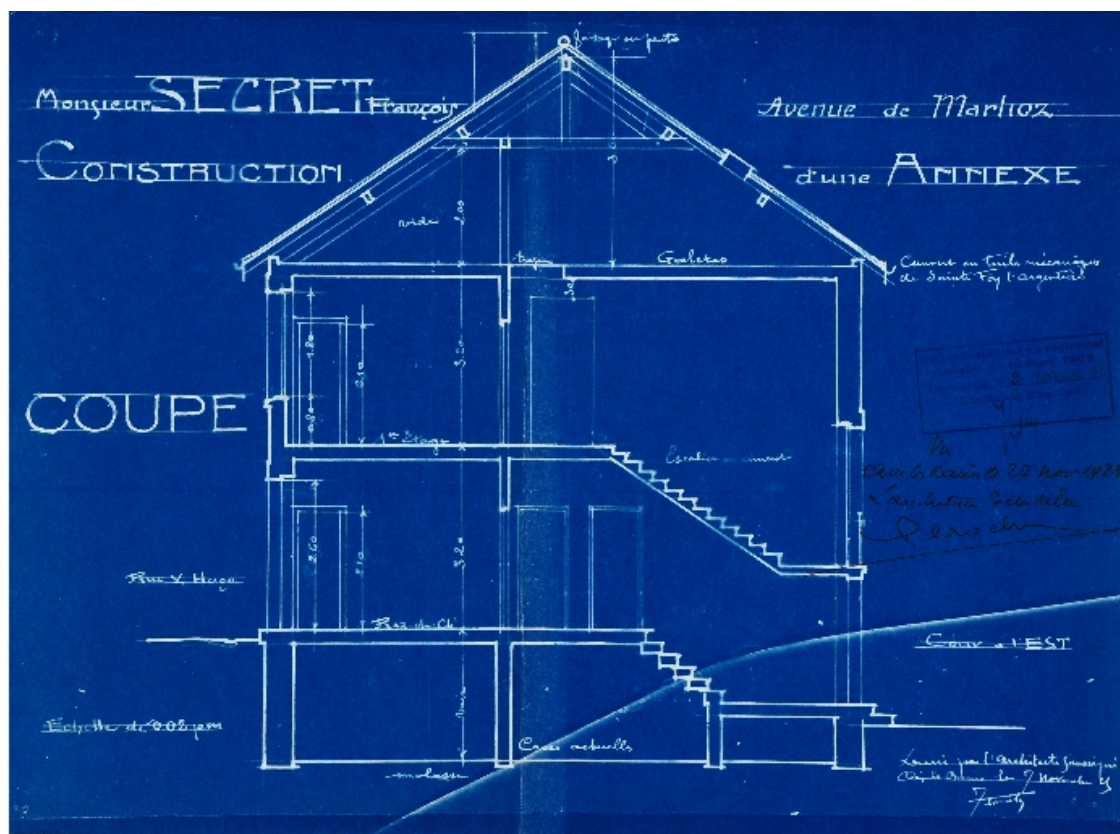
- **Monsieur Secret, avenue de Marlioz. Construction d'une annexe. Plan du 1er étage / J. Fanton, Monsieur Secret, avenue de Marlioz. Construction d'une annexe. Plan du 1er étage / J. Fanton, architecte.** Aix-les-Bains, 7 novembre 1925. Ech. 1 : 50. 1 tirage de plan : bleu ; 43 x 37 cm (AC Aix-les-Bains, 1 O 227, n° 104)
- **Monsieur Secret, avenue de Marlioz. Construction d'une annexe. Plan du 1er étage / J. Fanton, Monsieur Secret, avenue de Marlioz. Construction d'une annexe. Plan du 1er étage / J. Fanton, architecte.** Aix-les-Bains, 7 novembre 1925. Ech. 1 : 50. 1 tirage de plan : bleu ; 43 x 37 cm (AC Aix-les-Bains, 1 O 227, n° 104)

IVR82\_20097301173NUCB

Auteur de l'illustration (reproduction) : François Fouger

© Archives municipales d'Aix-les-Bains

reproduction soumise à autorisation du titulaire des droits d'exploitation



Coupe de l'annexe

Référence du document reproduit :

- **Monsieur Secret, avenue de Marlioz. Construction d'une annexe. Coupe / J. Fanton, architecte.**  
**Monsieur Secret, avenue de Marlioz. Construction d'une annexe. Coupe / J. Fanton, architecte.** Aix-les-Bains, 7 novembre 1925. Ech. 1 : 50. 1 tirage de plan : bleu ; 28 x 39 cm (AC Aix-les-Bains, 1 O 227, n° 104)
- **Monsieur Secret, avenue de Marlioz. Construction d'une annexe. Coupe / J. Fanton, architecte.**  
**Monsieur Secret, avenue de Marlioz. Construction d'une annexe. Coupe / J. Fanton, architecte.** Aix-les-Bains, 7 novembre 1925. Ech. 1 : 50. 1 tirage de plan : bleu ; 28 x 39 cm (AC Aix-les-Bains, 1 O 227, n° 104)

IVR82\_20097301171NUCB

Auteur de l'illustration (reproduction) : François Fouger

© Archives municipales d'Aix-les-Bains

reproduction soumise à autorisation du titulaire des droits d'exploitation





Façade

IVR82\_20097300163NUCA

Auteur de l'illustration : François Fouger

© Région Rhône-Alpes, Inventaire général du patrimoine culturel ; © Ville d'Aix-les-Bains  
reproduction soumise à autorisation du titulaire des droits d'exploitation



Façade de la partie droite

IVR82\_20097300164NUCA

Auteur de l'illustration : François Fouger

© Région Rhône-Alpes, Inventaire général du patrimoine culturel ; © Ville d'Aix-les-Bains  
reproduction soumise à autorisation du titulaire des droits d'exploitation





Vue d'ensemble depuis le nord

IVR82\_20097300165NUCA

Auteur de l'illustration : François Fouger

© Région Rhône-Alpes, Inventaire général du patrimoine culturel ; © Ville d'Aix-les-Bains  
reproduction soumise à autorisation du titulaire des droits d'exploitation