



Lyon 1er  
Saint-Nizier  
16 rue Constantine

## Immeuble

### Références du dossier

Numéro de dossier : IA69005755  
Date de l'enquête initiale : 2003  
Date(s) de rédaction : 2003  
Cadre de l'étude : inventaire topographique Inventaire de la Ville de Lyon  
Degré d'étude : repéré

### Désignation

Dénomination : immeuble  
Parties constituantes non étudiées : cour, boutique, conciergerie

### Compléments de localisation

Milieu d'implantation : en ville  
Références cadastrales : 1999, AT, 102

### Historique

Immeuble du 16e siècle à trois étages carrés. Dans la 2e moitié du 18e siècle, il est surélevé d'un 4e étage, sa façade sur rue est refaite et une petite aile est ajoutée à gauche dans la cour. Loge de concierge construite dans la cour au 19e siècle.  
Période(s) principale(s) : 16e siècle, 2e moitié 18e siècle  
Période(s) secondaire(s) : 19e siècle

### Description

Dénivellation entre rue et cour. Escalier dans un angle de la cour en liaison avec galerie le long de deux ailes ; galeries du corps principal voutées en berceau surbaissée, le dernier étage étant couvert d'un lambris ; escalier en pierre dorée jusqu'au 3e étage, puis au-delà en pierre grise avec marques de tâcheron. Lieux d'aisance en pierre de taille dans la cour, à l'extrémité sud des galeries de l'aile ouest.

### Éléments descriptifs

Matériau(x) du gros-oeuvre, mise en oeuvre et revêtement : calcaire ; enduit ; moellon  
Étage(s) ou vaisseau(x) : sous-sol, 4 étages carrés, étage en surcroît  
Couvrements : voûte en berceau segmentaire  
Élévations extérieures : élévation à travées  
Escaliers : escalier demi-hors-oeuvre : escalier en vis sans jour, en maçonnerie, cage ouverte

### Typologies et état de conservation

Typologies : trois corps de bâtiment en U  
État de conservation : bon état

### Décor

Techniques : maçonnerie, ferronnerie

## Dimensions

Mesures : h : 2 195 cm

## Statut, intérêt et protection

Boutiques : commerces de vêtements PVC Girls et 13e avenue.

Statut de la propriété : propriété privée

## Illustrations



Façade, vue générale  
Phot. Didier Gourbin  
IVR82\_20056902667V



Façade, détail des  
fenêtres du premier étage  
Phot. Bernard Ducouret  
IVR82\_20036901183NUCA



Elévation sur cour et aile droite  
Phot. Bernard Ducouret  
IVR82\_20036901179NUCA



Aile droite  
Phot. Bernard Ducouret  
IVR82\_20036901178NUCA



Tour d'escalier  
Phot. Bernard Ducouret  
IVR82\_20036901181NUCA



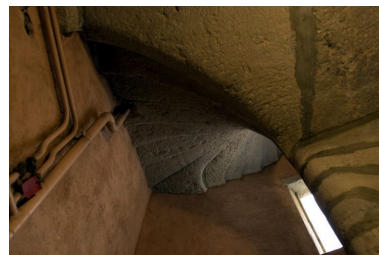
Passage de la tour d'escalier  
vers le corps en fond de cour  
et galeries de l'aile gauche  
Phot. Bernard Ducouret  
IVR82\_20036901182NUCA



Allée et escalier  
Phot. Bernard Ducouret  
IVR82\_20036901180NUC



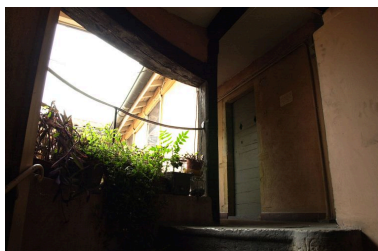
Escalier, console soutenant un angle  
vu depuis le palier du 2e étage  
Phot. Bernard Ducouret  
IVR82\_20036901184NUC



Escalier, raccord au 3e étage  
entre les marches de la partie  
ancienne et celles de la partie  
ajoutée au 18e siècle, vu par dessous  
Phot. Bernard Ducouret  
IVR82\_20036901185NUCA



Escalier, palier du 3e étage,  
détail des marches de la  
partie ajoutée au 18e siècle  
Phot. Bernard Ducouret  
IVR82\_20036901187NUCA



Escalier, dernier palier et  
galerie longeant l'arrière du  
premier corps de bâtiment  
Phot. Bernard Ducouret  
IVR82\_20036901186NUCA

## Dossiers liés

### Dossiers de synthèse :

Présentation de l'étude de la ville de Lyon (IA69000216) Rhône-Alpes, Rhône, Lyon

Présentation du quartier Saint-Nizier (IA69007056) Lyon, Saint-Nizier

Immeubles du quartier Saint-Nizier (IA69006513) Lyon, Saint-Nizier

### Oeuvre(s) contenue(s) :

### Oeuvre(s) en rapport :

Rue Constantine (IA69005967) Lyon 1er, Saint-Nizier, rue Constantine

Auteur(s) du dossier : Maryannick Chalabi, Hélène Ploncard, Bernard Ducouret

Copyright(s) : © Région Rhône-Alpes, Inventaire général du patrimoine culturel ; © Ville de Lyon



Façade, vue générale

IVR82\_20056902667V

Auteur de l'illustration : Didier Gourbin

© Région Rhône-Alpes, Inventaire général du patrimoine culturel ; © Ville de Lyon  
reproduction soumise à autorisation du titulaire des droits d'exploitation





Façade, détail des fenêtres du premier étage

IVR82\_20036901183NUCA

Auteur de l'illustration : Bernard Ducouret

© Région Rhône-Alpes, Inventaire général du patrimoine culturel ; © Ville de Lyon  
reproduction soumise à autorisation du titulaire des droits d'exploitation



Elévation sur cour et aile droite

IVR82\_20036901179NUCA

Auteur de l'illustration : Bernard Ducouret

© Région Rhône-Alpes, Inventaire général du patrimoine culturel ; © Ville de Lyon  
reproduction soumise à autorisation du titulaire des droits d'exploitation



Aile droite

IVR82\_20036901178NUCA

Auteur de l'illustration : Bernard Ducouret

© Région Rhône-Alpes, Inventaire général du patrimoine culturel ; © Ville de Lyon  
reproduction soumise à autorisation du titulaire des droits d'exploitation



Tour d'escalier

IVR82\_20036901181NUCA

Auteur de l'illustration : Bernard Ducouret

© Région Rhône-Alpes, Inventaire général du patrimoine culturel ; © Ville de Lyon  
reproduction soumise à autorisation du titulaire des droits d'exploitation





Passage de la tour d'escalier vers le corps en fond de cour et galeries de l'aile gauche

IVR82\_20036901182NUCA

Auteur de l'illustration : Bernard Ducouret

© Région Rhône-Alpes, Inventaire général du patrimoine culturel ; © Ville de Lyon  
reproduction soumise à autorisation du titulaire des droits d'exploitation



Allée et escalier

IVR82\_20036901180NUC

Auteur de l'illustration : Bernard Ducouret

Date de prise de vue : 2004

© Région Rhône-Alpes, Inventaire général du patrimoine culturel ; © Ville de Lyon  
reproduction soumise à autorisation du titulaire des droits d'exploitation



Escalier, console soutenant un angle vu depuis le palier du 2e étage

IVR82\_20036901184NUC

Auteur de l'illustration : Bernard Ducouret

© Région Rhône-Alpes, Inventaire général du patrimoine culturel ; © Ville de Lyon  
reproduction soumise à autorisation du titulaire des droits d'exploitation



Escalier, raccord au 3e étage entre les marches de la partie ancienne et celles de la partie ajoutée au 18e siècle, vu par dessous

IVR82\_20036901185NUCA

Auteur de l'illustration : Bernard Ducouret

© Région Rhône-Alpes, Inventaire général du patrimoine culturel ; © Ville de Lyon  
reproduction soumise à autorisation du titulaire des droits d'exploitation





Escalier, palier du 3e étage, détail des marches de la partie ajoutée au 18e siècle

IVR82\_20036901187NUCA

Auteur de l'illustration : Bernard Ducouret

© Région Rhône-Alpes, Inventaire général du patrimoine culturel ; © Ville de Lyon  
reproduction soumise à autorisation du titulaire des droits d'exploitation



Escalier, dernier palier et galerie longeant l'arrière du premier corps de bâtiment

IVR82\_20036901186NUCA

Auteur de l'illustration : Bernard Ducouret

© Région Rhône-Alpes, Inventaire général du patrimoine culturel ; © Ville de Lyon  
reproduction soumise à autorisation du titulaire des droits d'exploitation