



Rhône-Alpes, Savoie
Aix-les-Bains
Quartier de la gare
37 rue François-Berthier

Atelier, puis maison, actuellement immeuble

Références du dossier

Numéro de dossier : IA73001862
Date de l'enquête initiale : 2009
Date(s) de rédaction : 2009
Cadre de l'étude : inventaire topographique Inventaire de la Ville d'Aix-les-Bains
Degré d'étude : repéré

Désignation

Dénomination : atelier, maison, immeuble
Destinations successives : immeuble

Compléments de localisation

Milieu d'implantation : en ville
Références cadastrales : 1879. E 55 bis p. ; 2004, CE, 227

Historique

Sur cette parcelle, le docteur Francisque Bertier fait construire, en 1882, un bâtiment abritant une écurie et une remise. Celui-ci est détruit, en 1914, par la propagation de l'incendie des ateliers de l'ébéniste Jean Bugnard. Au même emplacement, François Dagand reconstruit un atelier avec une remise en 1921. Un premier étage d'habitation est ajouté aux alentours de 1942, le deuxième est créé, en 1961, par Marc Pétreil, maître d'oeuvre.

Période(s) principale(s) : 1er quart 20e siècle, 2e quart 20e siècle, 3e quart 20e siècle
Dates : 1921 (daté par source), 1961

Description

Ce petit immeuble de deux étages est implanté en retrait de la rue. Un muret surmonté d'une grille ferme la cour. La construction en moellons enduits sur la hauteur des deux premiers niveaux, en parpaings de béton sur celle du deuxième étage, est couverte d'un toit en appentis. Un balcon règne sur la largeur de la façade devant chacun des deux étages. L'élévation postérieure est aveugle. La remise et l'atelier d'origine occupent le rez-de-chaussée et, entre les deux, un couloir mène à la cage d'escalier d'accès aux étages. L'escalier tournant à retours avec jour se développe dans une cage fermée.

Éléments descriptifs

Matériau(x) du gros-oeuvre, mise en oeuvre et revêtement : calcaire ; enduit ; moellon
Étage(s) ou vaisseau(x) : sous-sol, rez-de-chaussée, 2 étages carrés
Élévations extérieures : élévation à travées
Type(s) de couverture : appentis
Escaliers : escalier intérieur : escalier tournant ; escalier hors-oeuvre : escalier en équerre, en maçonnerie

Statut, intérêt et protection

Statut de la propriété : propriété privée

Références documentaires

Documents d'archive

- **AC Aix-les-Bains. 1 O 174, n° 169. Autorisation de voirie accordée à Bertier Francisque, docteur, AC Aix-les-Bains. 1 O 174, n° 169. Autorisation de voirie accordée à Bertier Francisque, docteur, pour construire un bâtiment devant servir de remise et écurie, 10 novembre 1881**
- **AC Aix-les-Bains. 1 O 227, n° 64. Autorisation de voirie accordée à M. Evrard Louis, propriétaire, AC Aix-les-Bains. 1 O 227, n° 64. Autorisation de voirie accordée à M. Evrard Louis, propriétaire, pour clore sa propriété située en bordure de la rue François-Berthier ainsi que pour l'alignement nécessaire, 24 octobre 1925**
- **AC Aix-les-Bains. 184 W 42, n° 1171. Autorisation de voirie accordée à Mme Louis Philibert pour AC Aix-les-Bains. 184 W 42, n° 1171. Autorisation de voirie accordée à Mme Louis Philibert pour l'alignement de sa propriété en vue de la construction d'une clôture, 31 mai 1956**
- **AC Aix-les-Bains. 184 W 70, n° 2364. Arrêté accordant permis de construire à M. Pallatier pour la AC Aix-les-Bains. 184 W 70, n° 2364. Arrêté accordant permis de construire à M. Pallatier pour la surélévation d'un bâtiment à réaliser à Aix-les-Bains, lieudit rue F. Berthier, 7 novembre 1961**

Documents figurés

- **Madame Vve Philibert, propriétaire. Etat des lieux. Etage, rez-de-chaussée, façade sur rue, coupe Madame Vve Philibert, propriétaire. Etat des lieux. Etage, rez-de-chaussée, façade sur rue, coupe transversale / [Marc Pétreil, maître d'oeuvre]. Aix-les-Bains, [septembre 1961]. Ech. 1 : 50. 1 tirage de plan ; 60 x 99 cm. (AC Aix-les-Bains. 184 W 70, n° 2364)**

Annexe 1

ANNEXE 1 Liste des propriétaires

ANNEXE 1

Liste des propriétaires

Avant 1875 : Bertier François-Bertrand, loueur en garni (terre)
1875 : Bertier Louis, docteur en médecine et loueur en garni (terre)
1881 : Bertier Francisque, médecin
1905 : Barlet Jean, maître d'hôtel
1915 : Dagand François, négociant
1925 : Evrard Louis, plombier
1946 : la veuve et les héritiers d'Evrard Louis
1954 : Mme Philibert Louis, veuve d'Evrard Louis
1964 : Pallatier Louis, époux Pétreil Claude
1974 : Mme Pallatier Louis, née Pétreil Claude

Données complémentaires

F-EBE-Collectifs-Aix-les-Bains

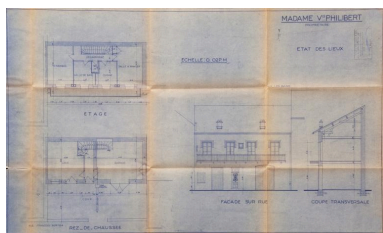
Formulaire de données complémentaires architecture des dossiers collectifs de l'aire d'étude de la ville d'Aix-les-Bains (Immeuble ; Maison ; Hôtel de voyageurs)

Position	sur cour
Mitoyen	oui
Alignement	0

Nombre de façades sur rue	1
Nombre de corps de bâtiments	1
Villégiature	0
Situation de la porte d'entrée	décentrée
Nombre d'étages	2
Entresol	0
Balcon	0
Balcon filant	1
Loggia	0
Balcon-loggia	0
Décrochement de façade	0
Matériaux du gros-oeuvre	calcaire
Matériaux des encadrements	molasse
Matériaux des garde-corps	métal
Forme du toit	toit à 2 versants
Liaison mur-toit	avant-toit fermé
Cour	cour
Puits de lumière	0
Sas	0
Garage	0
Décor de façade	minimum
Traitement des angles d'îlots	aucun
Nombre d'escaliers	2
Escalier 1: emplacement	dans-oeuvre
Escalier 1: forme	tournant à retours sans jour
Escalier 1: situation	à l'arrière
Escalier 1: nombre de volées par étage	1
Escalier 1: 1ère volée décalée	0
Escalier 1: tour d'escalier	0
Escalier 1: matériaux	bois
Escalier 2: emplacement	hors-oeuvre
Escalier 2: forme	en équerre
Escalier 2: 1ère volée décalée	0
Escalier 2: tour d'escalier	0
Escalier en pendant	0
Immeuble faisant parti d'un ensemble	0

Cour commune	0
Entrée commune	0
Escalier commun	0
Façades en rapport	0
Traboule	0
Distribution des logements	par palier de l'escalier
Datation principale	1er quart 20e siècle
Datation secondaire	2e quart 20e siècle
Datation tertiaire	3e quart 20e siècle
Modifications 1	surélévation
Modifications 2	surélévation
Phase	sélectionné
Typologie	immeuble à deux corps de bâtiment en L

Illustrations



Plans, élévation et coupe, 1961
Repro. Denys Harreau
IVR84_20177300359NUCB



Vue générale
Phot. François Fouger
IVR82_20117300530NUCA



Elévation postérieure
Phot. François Fouger
IVR82_20097301076NUCA

Dossiers liés

Dossiers de synthèse :

Généralités (IA73001081) Rhône-Alpes, Savoie, Aix-les-Bains

Immeubles (IA73001097) Aix-les-Bains

Oeuvre(s) contenue(s) :

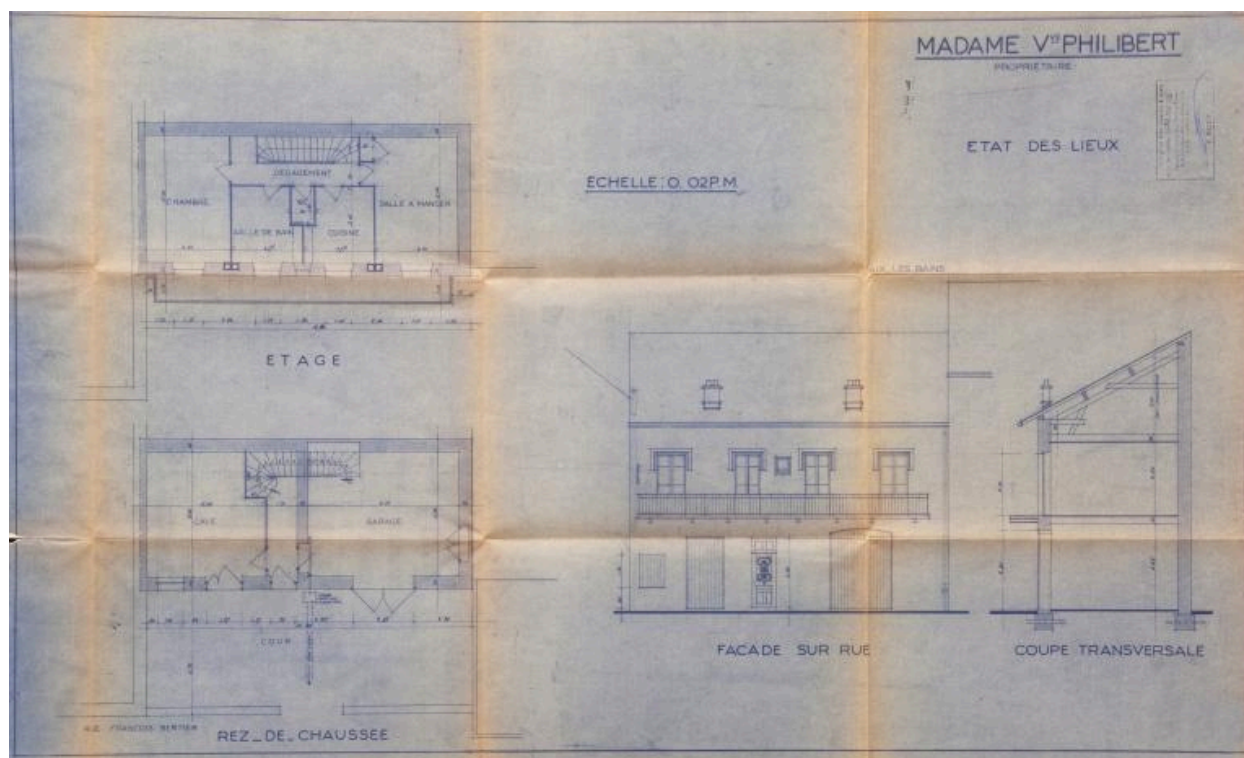
Oeuvre(s) en rapport :

Rue François-Berthier (IA73001849) Aix-les-Bains, Quartier de la gare

Secteur urbain de la Gare (IA73001159) Aix-les-Bains, Quartier de la gare

Auteur(s) du dossier : Marie-Reine Jazé-Charvolin, Joël Lagrange, Philippe Gras

Copyright(s) : © Région Rhône-Alpes, Inventaire général du patrimoine culturel ; © Ville d'Aix-les-Bains



Plans, élévation et coupe, 1961

Référence du document reproduit :

- **Madame Vve Philibert, propriétaire. Etat des lieux. Etage, rez-de-chaussée, façade sur rue, coupe**
Madame Vve Philibert, propriétaire. Etat des lieux. Etage, rez-de-chaussée, façade sur rue, coupe
transversale / [Marc Pétre], maître d'oeuvre]. Aix-les-Bains, [septembre 1961]. Ech. 1 : 50. 1 tirage de plan ;
60 x 99 cm. (AC Aix-les-Bains. 184 W 70, n° 2364)

IVR84_20177300359NUCB

Auteur de l'illustration (reproduction) : Denys Harreau

Date de prise de vue : 2017

© Archives municipales d'Aix-les-Bains

reproduction soumise à autorisation du titulaire des droits d'exploitation



Vue générale

IVR82_20117300530NUCA

Auteur de l'illustration : François Fouger

© Région Rhône-Alpes, Inventaire général du patrimoine culturel ; © Ville d'Aix-les-Bains
reproduction soumise à autorisation du titulaire des droits d'exploitation



Elévation postérieure

IVR82_20097301076NUCA

Auteur de l'illustration : François Fouger

© Région Rhône-Alpes, Inventaire général du patrimoine culturel ; © Ville d'Aix-les-Bains
reproduction soumise à autorisation du titulaire des droits d'exploitation