



Rhône-Alpes, Savoie  
Aix-les-Bains  
Quartier de la gare  
48-48 bis avenue de Marlioz

## Immeuble, Le Chardonneret

### Références du dossier

Numéro de dossier : IA73002111  
Date de l'enquête initiale : 2012  
Date(s) de rédaction : 2006  
Cadre de l'étude : inventaire topographique Inventaire de la Ville d'Aix-les-Bains  
Degré d'étude : repéré

### Désignation

Dénomination : immeuble  
Appellation : Le Chardonneret

### Compléments de localisation

Milieu d'implantation : en ville  
Références cadastrales : 1879. E 34 bis p. ; 1973. CE 174 p. ; 2006, CE, 582

### Historique

Cet immeuble, dit le Chardonneret, s'élève à l'emplacement d'un ancien hôtel démoli en 1996. Un premier projet présenté en 1991 par un promoteur niçois, prévoyant la construction de 32 logements d'après les plans de l'architecte niçois Frédéric Poilvet, a été abandonné deux ans plus tard faute d'accord avec les propriétaires du terrain. C'est finalement l'architecte aixois Daniel Ley qui dirige la construction de cet immeuble de 38 logements pour la SCI Angelina en 1996-1997.

Période(s) principale(s) : 4e quart 20e siècle  
Dates : 1996 (daté par source)  
Auteur(s) de l'oeuvre : Daniel Ley (architecte, attribution par source)

### Description

Placé en retrait de la rue, cet immeuble de plan rectangulaire comprend un sous-sol abritant des garages, un rez-de-chaussée et quatre étages carrés accessibles par deux entrées précédées d'un porche. Rythmée par onze travées, la façade sur rue présente des balcons et des balcons loggias. Animée par deux avant-corps couronnés de frontons-pignons, l'élévation postérieure donne sur des rez-de-jardin. Les appartements du 4e étage comportent des pièces aménagées dans l'espace de comble qui prennent le jour par des lucarnes passantes côté rue et, à l'ouest, par les baies des frontons-pignons protégées par un avant-toit largement débordant.

### Éléments descriptifs

Matériau(x) du gros-oeuvre, mise en oeuvre et revêtement : enduit ; béton armé  
Matériau(x) de couverture : tuile mécanique  
Étage(s) ou vaisseau(x) : sous-sol, rez-de-chaussée, 4 étages carrés, étage de comble  
Élévations extérieures : élévation à travées  
Type(s) de couverture : toit à longs pans  
Escaliers : escalier intérieur : escalier en vis sans jour, en maçonnerie  
Autres organes de circulations : ascenseur, rampe d'accès

## Statut, intérêt et protection

Statut de la propriété : propriété privée

## Références documentaires

### Documents d'archive

- **AC Aix-les-Bains. 424 W 20, n° 91 C 1073. Permis de construire accordé à Monsieur Cohen Albert pour AC Aix-les-Bains. 424 W 20, n° 91 C 1073. Permis de construire accordé à Monsieur Cohen Albert pour la construction d'un collectif de 32 logements.** [Annulé], 19 mars 1992
- **AC Aix-les-Bains. 424 W 53, n° 96 C 1001. Permis de construire accordé à la S.C.I. Angelina, AC Aix-les-Bains. 424 W 53, n° 96 C 1001. Permis de construire accordé à la S.C.I. Angelina, représentée par M. Perrin Denis, pour la construction d'un immeuble collectif à usage de 38 logements,** 23 juillet 1996
- **AC Aix-les-Bains. 424 W 60, n° 96 C 1075. Permis de construire modificatif accordé à la S.C.I. AC Aix-les-Bains. 424 W 60, n° 96 C 1075. Permis de construire modificatif accordé à la S.C.I. Angelina, représentée par M. Perrin Denis, pour la modification d'un immeuble collectif à usage d'habitation,** 24 mars 1997

### Documents figurés

- **Résidence le Chardonneret. Situation. Plan masse / Daniel Ley, architecte. Aix-les-Bains, décembre**  
**Résidence le Chardonneret. Situation. Plan masse / Daniel Ley, architecte. Aix-les-Bains, décembre 1996.**  
Ech. 1 : 200. 1 tirage de plan ; 31 x 97,5 cm. (AC Aix-les-Bains : 424 W 60, n° 96 C 1075)
- **Résidence le Chardonneret. Plan R-1. Sous-sol / Daniel Ley, architecte. Aix-les-Bains, novembre**  
**Résidence le Chardonneret. Plan R-1. Sous-sol / Daniel Ley, architecte. Aix-les-Bains, novembre 1996.** Ech. 1 : 100. 1 tirage de plan ; 30 x 57,5 cm. (AC Aix-les-Bains : 424 W 60, n° 96 C 1075)
- **Résidence le Chardonneret. Plan RdC. Rez-de-chaussée / Daniel Ley, architecte. Aix-les-Bains,**  
**Résidence le Chardonneret. Plan RdC. Rez-de-chaussée / Daniel Ley, architecte. Aix-les-Bains, novembre 1996.** Ech. 1 : 100. 1 tirage de plan ; 29,7 x 57 cm. (AC Aix-les-Bains : 424 W 60, n° 96 C 1075)
- **Résidence le Chardonneret. Plan R+1. Etage R+1 / Daniel Ley, architecte. Aix-les-Bains, novembre**  
**Résidence le Chardonneret. Plan R+1. Etage R+1 / Daniel Ley, architecte. Aix-les-Bains, novembre 1996.**  
Ech. 1 : 100. 1 tirage de plan ; 30 x 55 cm. (AC Aix-les-Bains : 424 W 60, n° 96 C 1075)
- **Résidence le Chardonneret. Plan R+2. Etage R+2 / Daniel Ley, architecte. Aix-les-Bains, novembre**  
**Résidence le Chardonneret. Plan R+2. Etage R+2 / Daniel Ley, architecte. Aix-les-Bains, novembre 1996.**  
Ech. 1 : 100. 1 tirage de plan ; 30 x 55 cm. (AC Aix-les-Bains : 424 W 60, n° 96 C 1075)
- **Résidence le Chardonneret. Plan R+3. Etage R+3 / Daniel Ley, architecte. Aix-les-Bains, novembre**  
**Résidence le Chardonneret. Plan R+3. Etage R+3 / Daniel Ley, architecte. Aix-les-Bains, novembre 1996.**  
Ech. 1 : 100. 1 tirage de plan ; 30 x 55 cm. (AC Aix-les-Bains : 424 W 60, n° 96 C 1075)
- **Résidence le Chardonneret. Plan R+4. Etage R+4 / Daniel Ley, architecte. Aix-les-Bains, novembre**  
**Résidence le Chardonneret. Plan R+4. Etage R+4 / Daniel Ley, architecte. Aix-les-Bains, novembre 1996.**  
Ech. 1 : 100. 1 tirage de plan ; 30 x 55 cm. (AC Aix-les-Bains : 424 W 60, n° 96 C 1075)
- **Résidence le Chardonneret. Plan R+5. Comble R+5 / Daniel Ley, architecte. Aix-les-Bains, novembre**

**Résidence le Chardonneret. Plan R+5. Comble R+5** / Daniel Ley, architecte. Aix-les-Bains, novembre 1996.  
Ech. 1 : 100. 1 tirage de plan ; 30 x 57,5 cm. (AC Aix-les-Bains : 424 W 60, n° 96 C 1075)

- **Résidence le Chardonneret. Coupe AA + Rampe / Daniel Ley, architecte. Aix-les-Bains, novembre 1996.**  
**Résidence le Chardonneret. Coupe AA + Rampe** / Daniel Ley, architecte. Aix-les-Bains, novembre 1996.  
Ech. 1 : 100. 1 tirage de plan ; 32 x 43 cm. (AC Aix-les-Bains : 424 W 60, n° 96 C 1075)
- **Résidence le Chardonneret. Façades / Daniel Ley, architecte. Aix-les-Bains, novembre 1996. Ech. 1 :**  
**Résidence le Chardonneret. Façades** / Daniel Ley, architecte. Aix-les-Bains, novembre 1996. Ech. 1 : 100. 1  
tirage de plan ; 66 x 73,5 cm. (AC Aix-les-Bains : 424 W 60, n° 96 C 1075)

## Annexe 1

### ANNEXE 1

#### Liste des propriétaires

1954 : Thibault Albert, époux Martin Clotilde (hôtel)

1980 : Martin Clotilde, veuve Thibault et Thibault Yvette, épouse Pillet Robert (hôtel)

1996 : SCI Angelina, représentée par Denis Perrin

1997 : les copropriétaires

### *Données complémentaires*

#### F-EBE-Collectifs-Aix-les-Bains

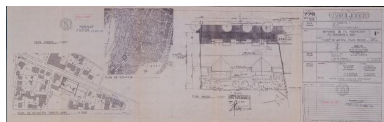
Formulaire de données complémentaires architecture des dossiers collectifs de l'aire d'étude de la ville d'Aix-les-Bains (Immeuble ; Maison ; Hôtel de voyageurs)

Position	sur cour
Mitoyen	oui
Alignement	1
Nombre de façades sur rue	1
Nombre de corps de bâtiments	1
Type de clôture	muret surmonté d'une grille
Villégiature	0
Situation de la porte d'entrée	décentrée
Passage	passage cocher
Nombre d'étages	4
Entresol	0
Nombre de travées	11
Balcon	1
Balcon filant	0
Loggia	0
Balcon-loggia	1
Décrochement de façade	1
Matériaux du gros-oeuvre	béton

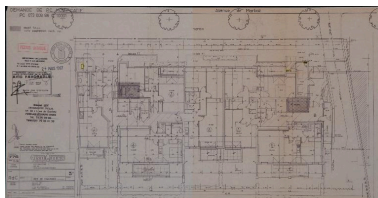
Matériaux des encadrements	béton
Matériaux des garde-corps	ciment
Forme du toit	toit à 2 versants
Liaison mur-toit	avant-toit
Cour	cour et jardin
Puits de lumière	0
Sas	0
Garage	1
Décor de façade	minimum
Traitement des angles d'îlots	aucun
Nombre d'escaliers	2
Escalier 1: emplacement	dans-oeuvre
Escalier 1: forme	en vis
Escalier 1: situation	en milieu de bâtiment
Escalier 1: cage ouverte	aveugle
Escalier 1: 1ère volée décalée	0
Escalier 1: tour d'escalier	0
Escalier 1: nombre de noyaux	1
Escalier 1: matériaux	béton
Ascenseur 1	origine
Escalier 2: emplacement	dans-oeuvre
Escalier 2: forme	en vis
Escalier 2: situation	en milieu de bâtiment
Escalier 2: cage ouverte	aveugle
Escalier 2: nombre de volées par étage	0
Escalier 2: 1ère volée décalée	0
Escalier 2: tour d'escalier	0
Escalier 2: nombre de noyaux	0
Escalier 2: matériaux	béton
Ascenseur 2	origine
Escalier en pendant	0
Immeuble faisant parti d'un ensemble	0
Cour commune	0
Entrée commune	0
Escalier commun	0
Façades en rapport	0

Traboule	0
Distribution des logements	par palier de l'escalier
Datation principale	4e quart 20e siècle

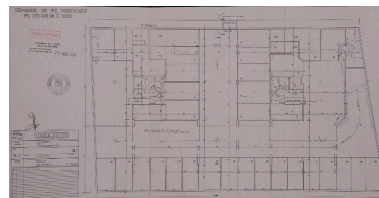
## Illustrations



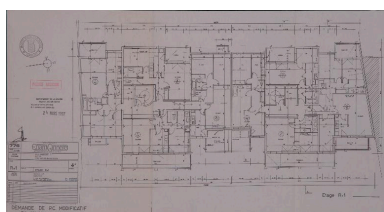
Plan de situation et plan masse, 1996  
Repro. Denys Harreau  
IVR82\_20137301293NUCB



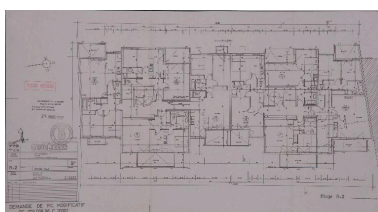
Plan du rez-de-chaussée, 1996  
Repro. Denys Harreau  
IVR82\_20137301294NUCB



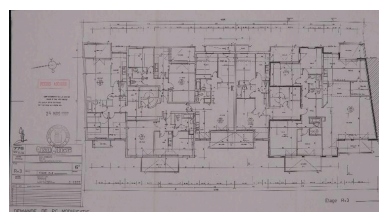
Plan du sous-sol, 1996  
Repro. Denys Harreau  
IVR82\_20137301295NUCB



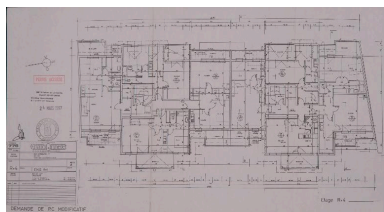
Plan du 1er étage, 1996  
Repro. Denys Harreau  
IVR82\_20137301296NUCB



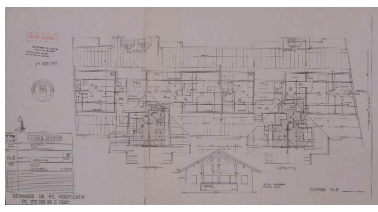
Plan du 2nd étage, 1996  
Repro. Denys Harreau  
IVR82\_20137301297NUCB



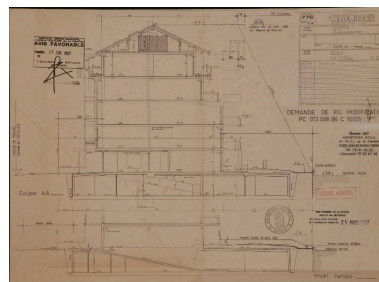
Plan du 3e étage, 1996  
Repro. Denys Harreau  
IVR82\_20137301298NUCB



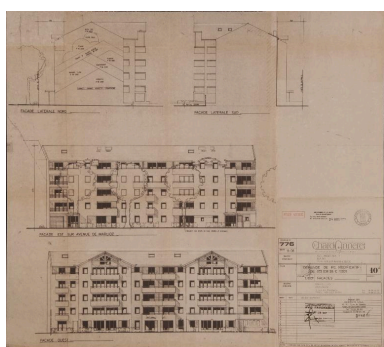
Plan du 4e étage, 1996  
Repro. Denys Harreau  
IVR82\_20137301299NUCB



Plan du 5e étage, 1996  
Repro. Denys Harreau  
IVR82\_20137301300NUCB



Coupe, 1996  
Repro. Denys Harreau  
IVR82\_20147300038NUCB



Façades, 1996  
Repro. Denys Harreau  
IVR82\_20147300037NUCB

## Dossiers liés

### Dossiers de synthèse :

Généralités (IA73001081) Rhône-Alpes, Savoie, Aix-les-Bains

Immeubles (IA73001097) Aix-les-Bains

**Oeuvre(s) contenue(s) :**

**Oeuvre(s) en rapport :**

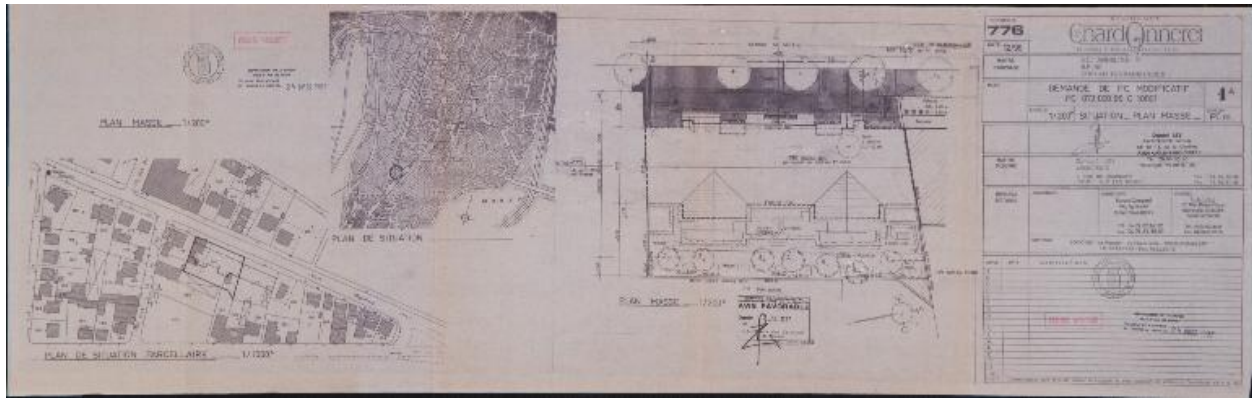
Avenue de Marlioz (IA73001270) Rhône-Alpes, Savoie, Aix-les-Bains, Plaine de Marlioz

Secteur urbain de la Gare (IA73001159) Aix-les-Bains, Quartier de la gare

Immeuble, écurie et remise, puis immeuble, puis hôtel de voyageurs, le Logis Savoyard (IA73002122) Aix-les-Bains, Quartier de la gare, 48 avenue de Marlioz

Auteur(s) du dossier : Marie-Reine Jazé-Charvolin, Joël Lagrange, Amandine Gaitaz, Philippe Gras, Elsa Belle

Copyright(s) : © Région Rhône-Alpes, Inventaire général du patrimoine culturel ; © Ville d'Aix-les-Bains



Plan de situation et plan masse, 1996

Référence du document reproduit :

- **Résidence le Chardonneret. Situation. Plan masse / Daniel Ley, architecte. Aix-les-Bains, décembre**  
**Résidence le Chardonneret. Situation. Plan masse / Daniel Ley, architecte. Aix-les-Bains, décembre 1996.**  
Ech. 1 : 200. 1 tirage de plan ; 31 x 97,5 cm. (AC Aix-les-Bains : 424 W 60, n° 96 C 1075)

IVR82\_20137301293NUCB

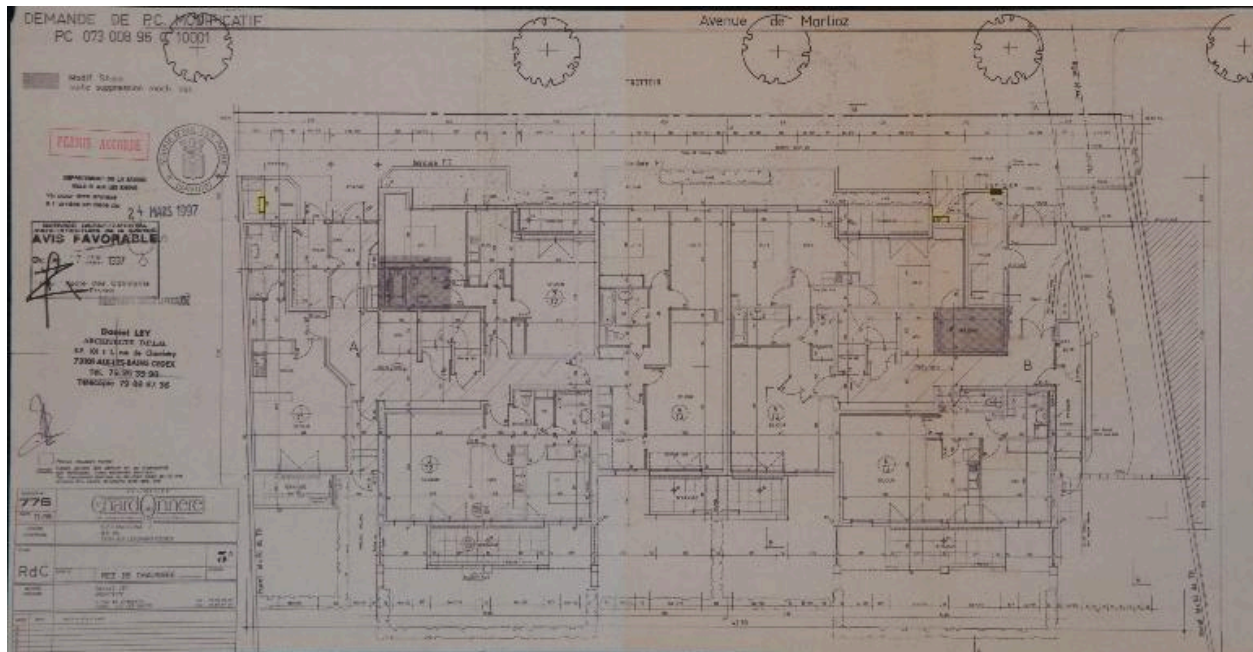
Auteur de l'illustration (reproduction) : Denys Harreau

Date de prise de vue : 2013

© Archives municipales d'Aix-les-Bains

reproduction soumise à autorisation du titulaire des droits d'exploitation





Plan du rez-de-chaussée, 1996

Référence du document reproduit :

- **Résidence le Chardonneret. Plan RdC. Rez-de-chaussée / Daniel Ley, architecte. Aix-les-Bains, Résidence le Chardonneret. Plan RdC. Rez-de-chaussée / Daniel Ley, architecte. Aix-les-Bains, novembre 1996. Ech. 1 : 100. 1 tirage de plan ; 29,7 x 57 cm. (AC Aix-les-Bains : 424 W 60, n° 96 C 1075)**

IVR82\_20137301294NUCB

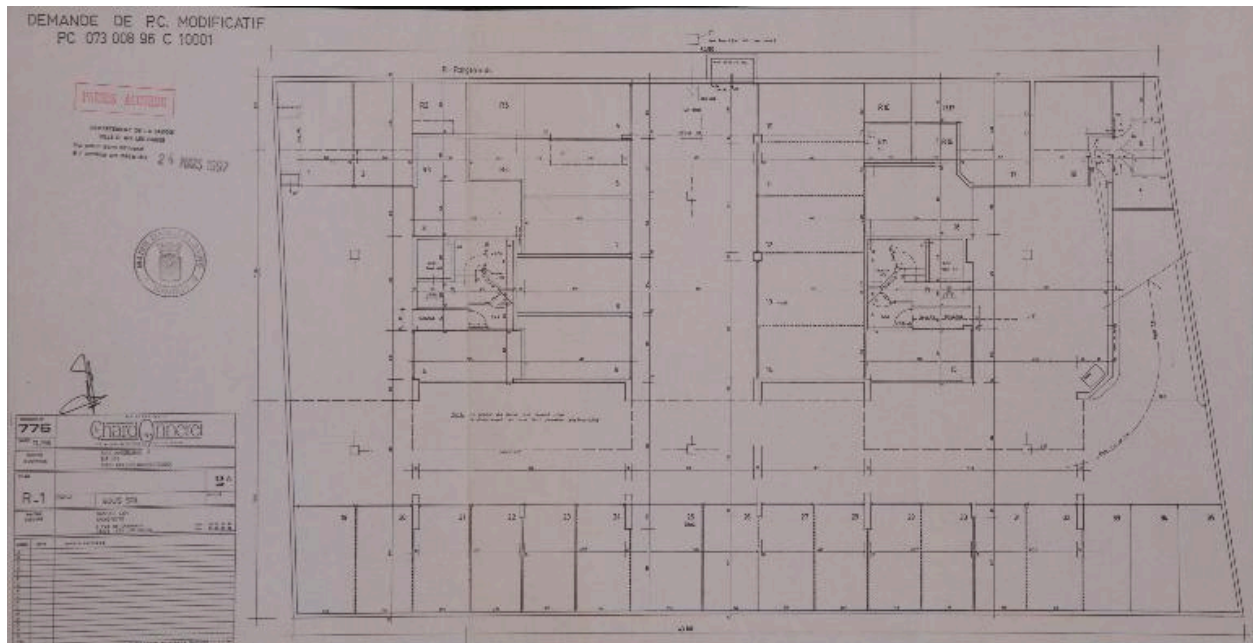
Auteur de l'illustration (reproduction) : Denys Harreau

Date de prise de vue : 2013

© Archives municipales d'Aix-les-Bains

reproduction soumise à autorisation du titulaire des droits d'exploitation





Plan du sous-sol, 1996

Référence du document reproduit :

- **Résidence le Chardonneret. Plan R-1. Sous-sol / Daniel Ley, architecte. Aix-les-Bains, novembre**  
**Résidence le Chardonneret. Plan R-1. Sous-sol / Daniel Ley, architecte. Aix-les-Bains, novembre 1996. Ech.**  
1 : 100. 1 tirage de plan ; 30 x 57,5 cm. (AC Aix-les-Bains : 424 W 60, n° 96 C 1075)

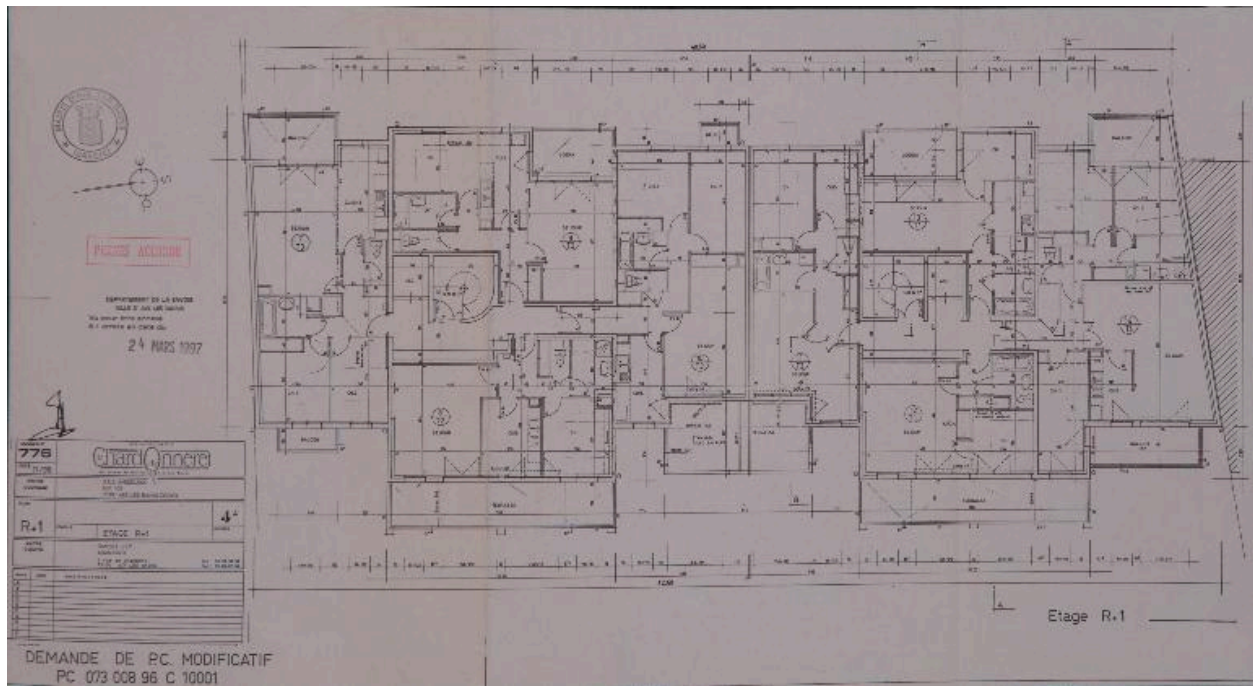
IVR82\_20137301295NUCB

Auteur de l'illustration (reproduction) : Denys Harreau

Date de prise de vue : 2013

© Archives municipales d'Aix-les-Bains

reproduction soumise à autorisation du titulaire des droits d'exploitation



Plan du 1er étage, 1996

Référence du document reproduit :

- **Résidence le Chardonneret. Plan R+1. Etage R+1 / Daniel Ley, architecte. Aix-les-Bains, novembre**  
**Résidence le Chardonneret. Plan R+1. Etage R+1 / Daniel Ley, architecte. Aix-les-Bains, novembre 1996.**  
Ech. 1 : 100. 1 tirage de plan ; 30 x 55 cm. (AC Aix-les-Bains : 424 W 60, n° 96 C 1075)

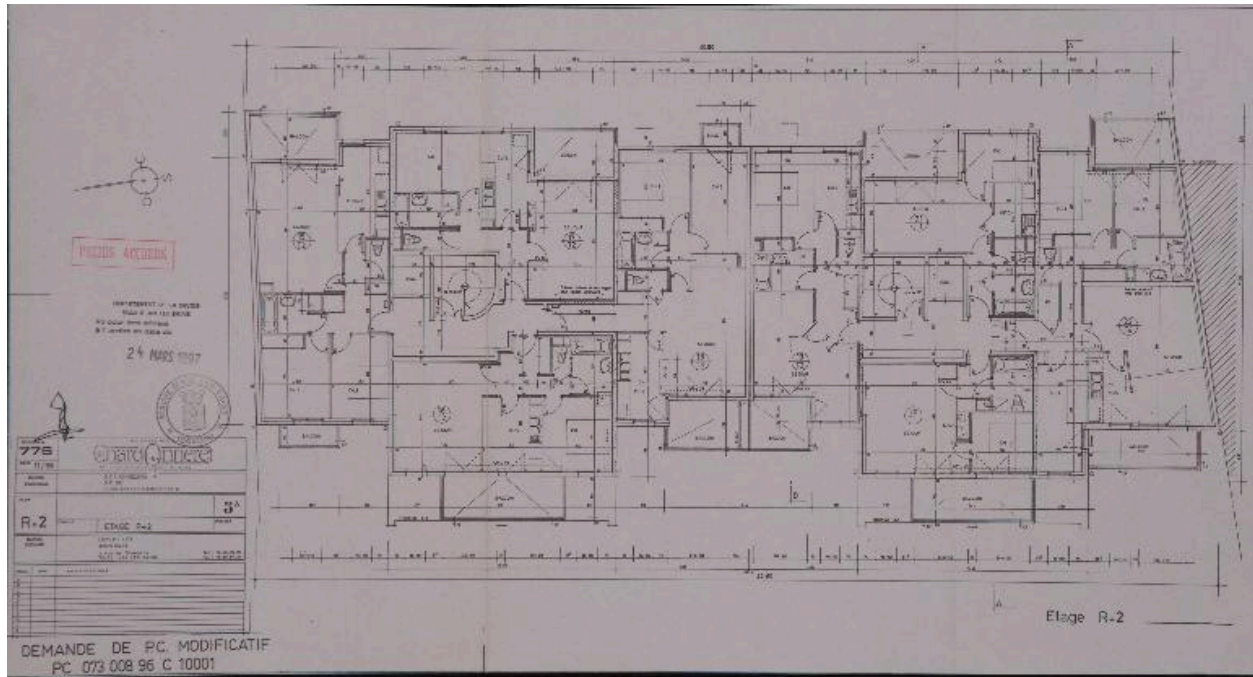
IVR82\_20137301296NUCB

Auteur de l'illustration (reproduction) : Denys Harreau

Date de prise de vue : 2013

© Archives municipales d'Aix-les-Bains

reproduction soumise à autorisation du titulaire des droits d'exploitation



Plan du 2nd étage, 1996

Référence du document reproduit :

- **Résidence le Chardonneret. Plan R+2. Etage R+2 / Daniel Ley, architecte. Aix-les-Bains, novembre**  
**Résidence le Chardonneret. Plan R+2. Etage R+2 / Daniel Ley, architecte. Aix-les-Bains, novembre 1996.**  
Ech. 1 : 100. 1 tirage de plan ; 30 x 55 cm. (AC Aix-les-Bains : 424 W 60, n° 96 C 1075)

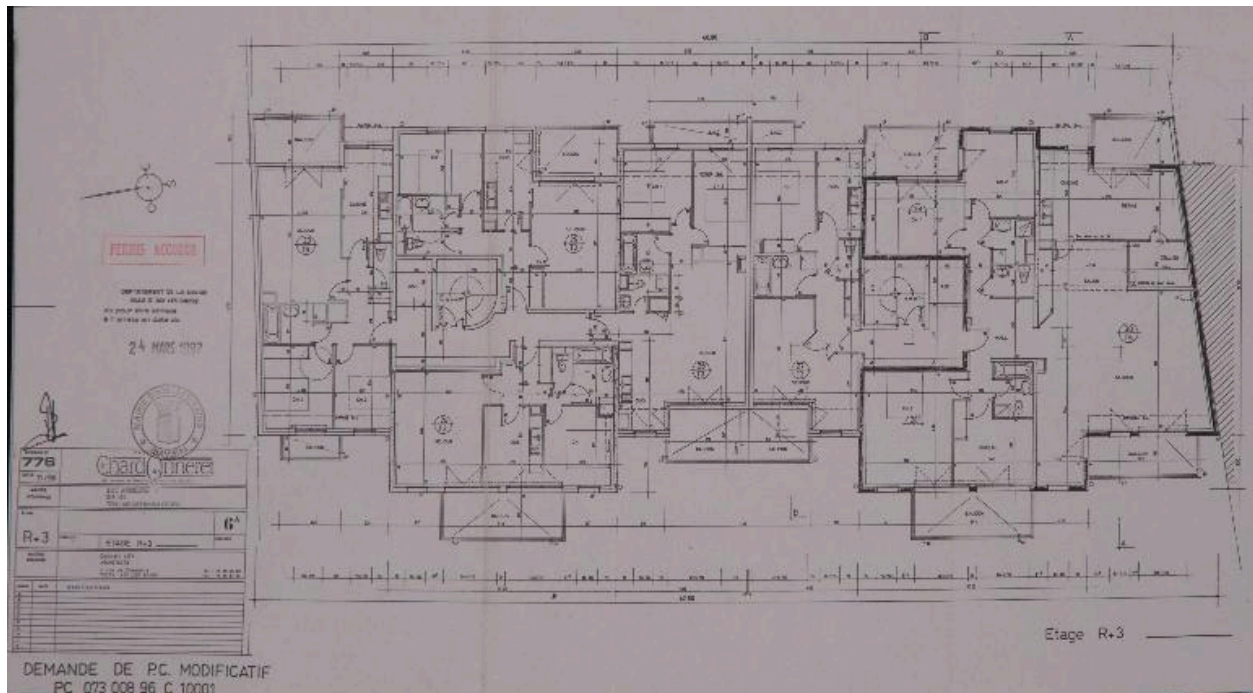
IVR82\_20137301297NUCB

Auteur de l'illustration (reproduction) : Denys Harreau

Date de prise de vue : 2013

© Archives municipales d'Aix-les-Bains

reproduction soumise à autorisation du titulaire des droits d'exploitation



Plan du 3e étage, 1996

Référence du document reproduit :

- **Résidence le Chardonneret. Plan R+3. Etage R+3 / Daniel Ley, architecte. Aix-les-Bains, novembre 1996.**  
**Résidence le Chardonneret. Plan R+3. Etage R+3 / Daniel Ley, architecte. Aix-les-Bains, novembre 1996.**  
Ech. 1 : 100. 1 tirage de plan ; 30 x 55 cm. (AC Aix-les-Bains : 424 W 60, n° 96 C 1075)

IVR82\_20137301298NUCB

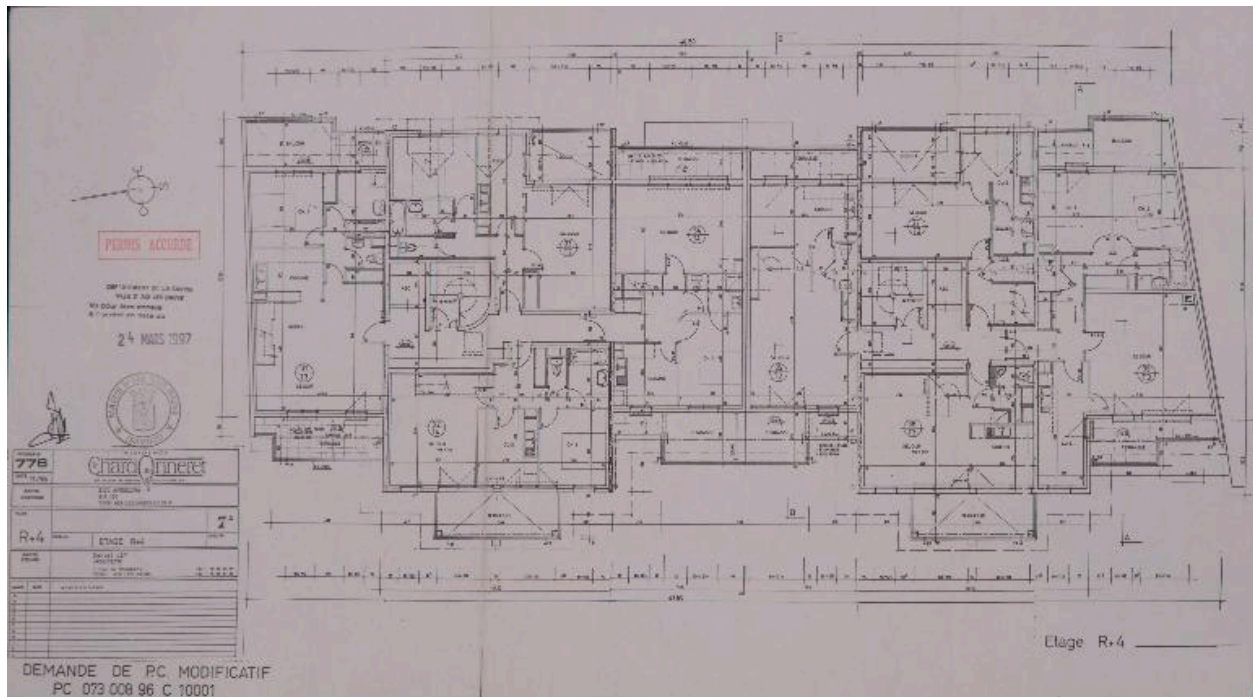
Auteur de l'illustration (reproduction) : Denys Harreau

Date de prise de vue : 2013

© Archives municipales d'Aix-les-Bains

reproduction soumise à autorisation du titulaire des droits d'exploitation





Plan du 4e étage, 1996

Référence du document reproduit :

- **Résidence le Chardonneret. Plan R+4. Etage R+4 / Daniel Ley, architecte. Aix-les-Bains, novembre**  
**Résidence le Chardonneret. Plan R+4. Etage R+4 / Daniel Ley, architecte. Aix-les-Bains, novembre 1996.**  
Ech. 1 : 100. 1 tirage de plan ; 30 x 55 cm. (AC Aix-les-Bains : 424 W 60, n° 96 C 1075)

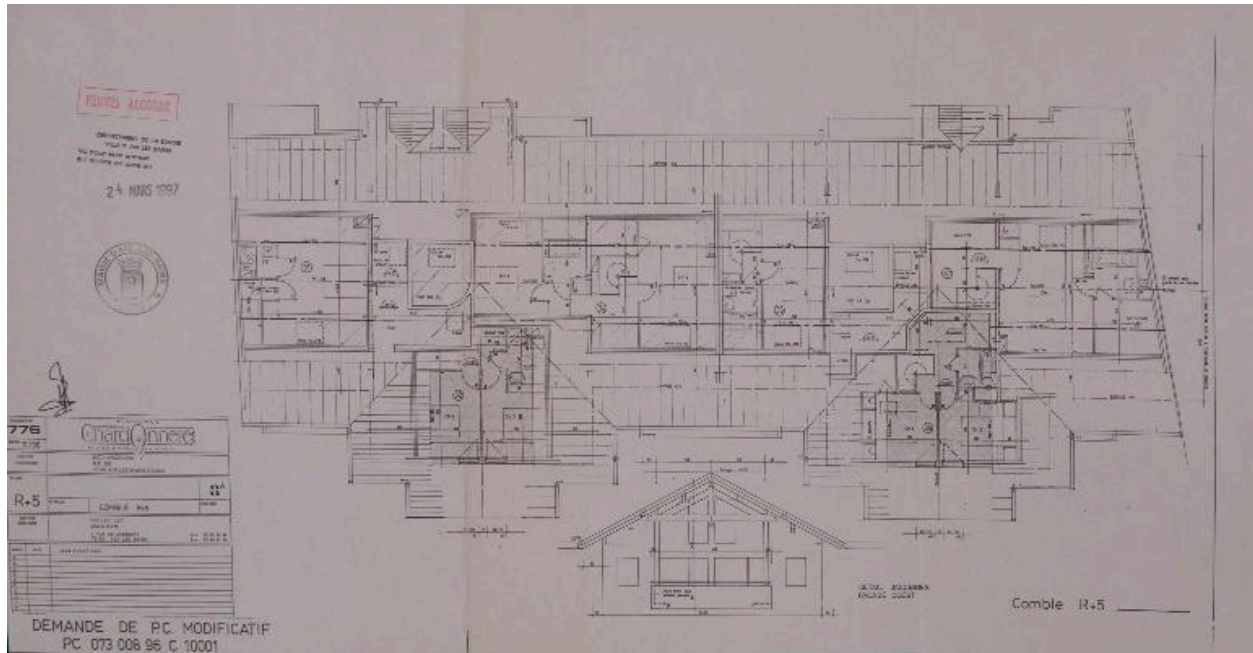
IVR82\_20137301299NUCB

Auteur de l'illustration (reproduction) : Denys Harreau

Date de prise de vue : 2013

© Archives municipales d'Aix-les-Bains

reproduction soumise à autorisation du titulaire des droits d'exploitation



Plan du 5e étage, 1996

Référence du document reproduit :

- **Résidence le Chardonneret. Plan R+5. Comble R+5 / Daniel Ley, architecte. Aix-les-Bains, novembre 1996.**  
**Résidence le Chardonneret. Plan R+5. Comble R+5 / Daniel Ley, architecte. Aix-les-Bains, novembre 1996.**  
Ech. 1 : 100. 1 tirage de plan ; 30 x 57,5 cm. (AC Aix-les-Bains : 424 W 60, n° 96 C 1075)

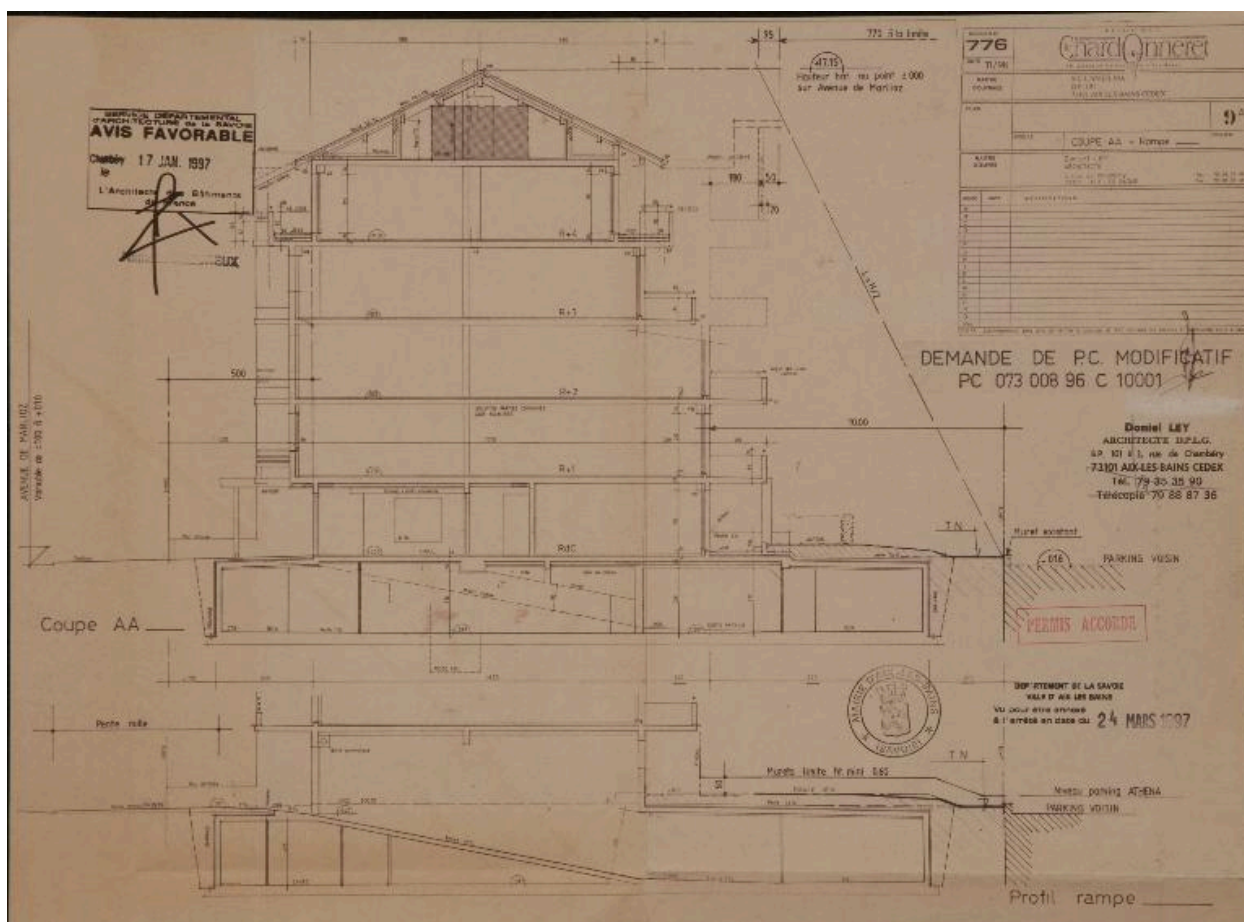
IVR82\_20137301300NUCB

Auteur de l'illustration (reproduction) : Denys Harreau

Date de prise de vue : 2013

© Archives municipales d'Aix-les-Bains

reproduction soumise à autorisation du titulaire des droits d'exploitation



Coupe, 1996

Référence du document reproduit :

- **Résidence le Chardonneret. Coupe AA + Rampe / Daniel Ley, architecte. Aix-les-Bains, novembre 1996.**  
**Résidence le Chardonneret. Coupe AA + Rampe / Daniel Ley, architecte. Aix-les-Bains, novembre 1996.**  
Ech. 1 : 100. 1 tirage de plan ; 32 x 43 cm. (AC Aix-les-Bains : 424 W 60, n° 96 C 1075)

IVR82\_20147300038NUCB

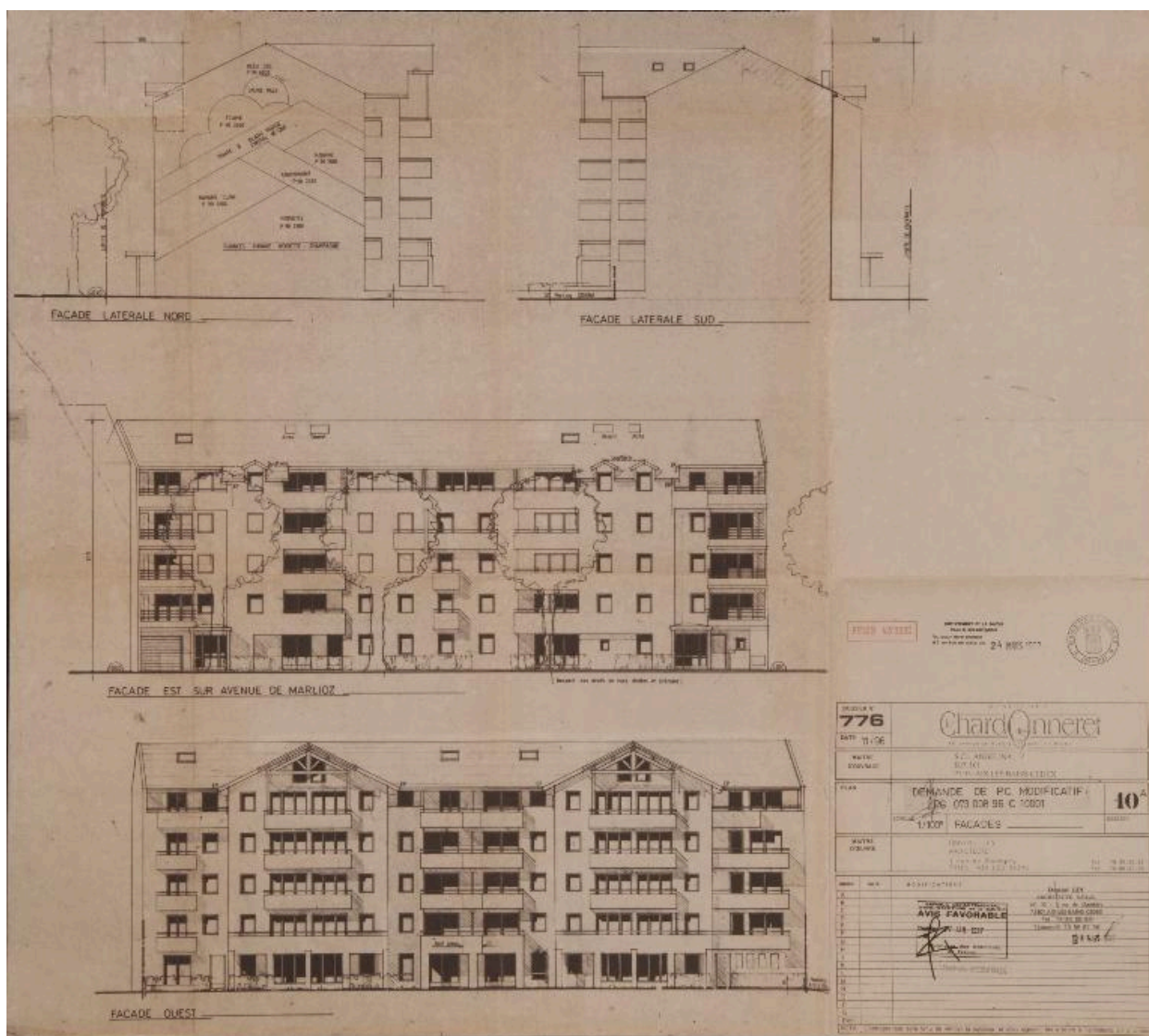
Auteur de l'illustration (reproduction) : Denys Harreau

Date de prise de vue : 2014

© Archives municipales d'Aix-les-Bains

reproduction soumise à autorisation du titulaire des droits d'exploitation





Façades, 1996

Référence du document reproduit :

- **Résidence le Chardonneret. Façades / Daniel Ley, architecte. Aix-les-Bains, novembre 1996. Ech. 1 :**  
**Résidence le Chardonneret. Façades / Daniel Ley, architecte. Aix-les-Bains, novembre 1996. Ech. 1 : 100. 1**  
tirage de plan ; 66 x 73,5 cm. (AC Aix-les-Bains : 424 W 60, n° 96 C 1075)

IVR82\_20147300037NUCB

Auteur de l'illustration (reproduction) : Denys Harreau

Date de prise de vue : 2014

© Archives municipales d'Aix-les-Bains

reproduction soumise à autorisation du titulaire des droits d'exploitation