



Rhône-Alpes, Loire
Montbrison
Moingt, Lunard

Ferme

Références du dossier

Numéro de dossier : IA42003618
Date de l'enquête initiale : 2006
Date(s) de rédaction : 2013
Cadre de l'étude : inventaire topographique
Degré d'étude : étudié

Désignation

Dénomination : ferme
Parties constituantes non étudiées : cuvage, hangar agricole

Compléments de localisation

Milieu d'implantation : en écart
Références cadastrales : 1986. AS 236 à 243, 456, 457

Historique

La famille Vilvert, carriers de pères en fils. Jean-Baptiste Vilvert, à l'origine de cette lignée, naît en 1751 à Champdieu (Loire). Jean-Marie Vilvert (1821 1907) un de ses fils, né à Ecotay (Loire), fait construire la ferme 1986 AS 634 (réf IA42003613) à Lunard (Moingt) et achète le terrain de la carrière. En 1902, dans son acte de donation, Jean-Marie partage ses biens entre ses 6 enfants, tous des garçons. Antoine reçoit à un moment la ferme 1986 AS 236 pour s'y établir, fait-il rénover le logis en 1879 sur lequel est porté la date et ses initiales V, A ? Son frère aîné exploitait la carrière et aurait eu à son mariage une partie de la ferme AS 236 (le cuvage, AS 457) qu'il transforme en logis. Un de ses frères aurait exploité la carrière du bas (actuelle carrière Durand) dans la seconde moitié du 19e siècle ; les autres frères ouvrent des commerces à Moingt. En 1911 a lieu le partage entre les enfants d'Antoine. Jean-Marie, tailleur de Pierre, récupère la ferme (?), Augustin hérite de la carrière mais meurt à la guerre en 1915. Reste les trois filles : l'une d'entre elles, pas mariée, se fait construire un petit logement à la ferme paternelle en 1913, logement qui ne sera jamais achevé (pas d'enduit intérieur). Au décès de son frère Augustin elle s'établira à la ferme et le petit logement sera transformé en cuvage. Jean-Marie, à la mort d'Augustin, récupère la carrière et se construit des bâtiments d'habitation (1986 AS 458, non repérée) sur l'un desquels sont portées ses initiales V-J-M et la date de sa construction : 1944 ; la carrière est toujours en activité dans les années 1940 et des pierres de taille sont encore extraites en 1950 pour la réalisation des pierres d'angle du porche de l'église de Savigneux que le curé fait construire. Une vigne est attachée à la ferme, à proximité de celle-ci ; une loge (1986 AS 23, réf IA42002745), est achetée en 1925. La vigne est exploitée jusqu'en 1983. Lors d'une division de la ferme, en 1960, la grange-étable et la cave attenante sont transformées en logement. Tous ces renseignements historiques, ainsi que les documents à en-tête de la carrière Vilvert (en documents joints) sont communiqués par Bernard Martin et Bernadette Martin-Vilvert.

Période(s) principale(s) : 4e quart 19e siècle
Dates : 1879 (porte la date)
Auteur(s) de l'oeuvre : auteur inconnu ()
Personne(s) liée(s) à l'histoire de l'oeuvre : Antoine Vilvert (propriétaire)

Description

La ferme étudiée s'organise autour d'une cour fermée. Les corps de bâtiments principaux forment un L dans l'angle sud-ouest de la cour ; ils rassemblaient à l'origine un logis et, en retour d'équerre un cuvage, prolongé au nord par une cave

accollée à une grange-étable. Dans l'angle sud-est se trouvent un bâtiment bas abritant chèvres et poules, et une remise à bois en parpaings de ciment. A l'opposé, au sud est, un ancien logement est transformé et abrite une cave à vin semi enterrée, et plafonnée, de plain-pied, et un cuvage au-dessus. Enfin, sur le côté nord de la cour se trouve un abri pour lapins. Le logis comprend trois travées et trois niveaux : un rez-de-chaussée (porte centrale ouvrant sur un couloir avec un escalier droit en bois, et distribuant d part et d'autre une cuisine et une salle à manger), un étage carré pour deux chambres et un comble à surcroît pour le grenier ; un évier est placé sous l'escalier. Une génoise coiffe la façade principale du logis. Le cuvage en retour d'équerre est transformé en logement : la double porte d'accès d'origine, à l'ouest, est murée, et des ouvertures sont pratiquées sur la façade sud, ouvrant sur une cour fermée par un bâtiment agricole qui complétait la ferme ainsi nouvellement constituée. Dans le prolongement de l'ancien cuvage un bâtiment abritait une cave puis une grange-étable, transformées par la suite en habitation ; les trois doubles portes côté cour sont alors murées. Les constructions sont en moellon de granite et les encadrements en pierre de taille. Les toitures à longs pans sont couvertes de tuiles creuses. La ferme est située au pied de la carrière de pierre de granite (1986 AS 242, 243) où se trouvent d'autres petites constructions comme la forge pour les outils d'extraction de la pierre (1986 AS 239), la pompe (puits de drainage profond de 5 mètres, 1986 AS 241) et d'autres petits édifices. V 1879 A (initiales et date portées gravées dans un cartouche sculpté sur le linteau de la porte d'entrée)

Eléments descriptifs

Matériau(x) du gros-oeuvre, mise en oeuvre et revêtement : granite ; enduit ; moellon

Matériau(x) de couverture : tuile creuse, tuile plate

Étage(s) ou vaisseau(x) : rez-de-chaussée, 1 étage carré, comble à surcroît

Élévations extérieures : élévation à travées

Type(s) de couverture : toit à longs pans

Escaliers : escalier intérieur : escalier droit, en charpente

Typologies et état de conservation

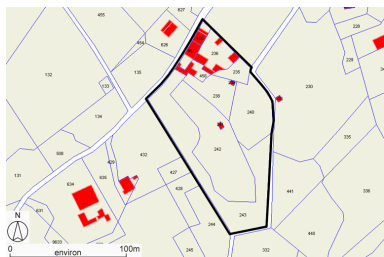
Typologies : Type C: logis et grange-étable dans des bâtiments distincts

État de conservation : remanié

Statut, intérêt et protection

Statut de la propriété : propriété privée

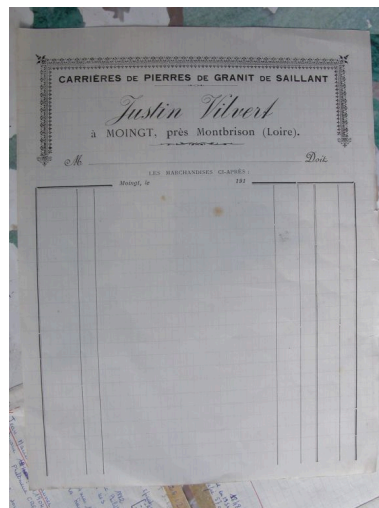
Illustrations



Plan de situation, sur fond de plan cadastral, section AS, échelle originale 1:1250. Source : Direction générale des Finances Publiques - Cadastre ; mise à jour : 1986. Dess. Thierry Monnet
IVR82_20134203233NUD



Photographie, tailleur de pierres et enfants. Collection privée. Phot. Thierry Monnet
IVR82_20134203243NUCA



Papier à en-tête des carrières de pierres de granite de Saillant de Justin Vilvert (191.)
Phot. Thierry Monnet
IVR82_20134203231NUCA



Papier à en-tête des carrières de pierres de granit de Vilvert Frères
Phot. Thierry Monnet
IVR82_20134203232NUCA



Vue générale de la ferme dans son site.
Phot. Thierry Monnet
IVR82_20134203222NUCA



Vue d'ensemble des bâtiments de la ferme et de la carrière.
Phot. Thierry Monnet
IVR82_20134203234NUCA



Vue d'ensemble de la ferme depuis le sommet de la carrière.
Phot. Thierry Monnet
IVR82_20134203223NUCA



Vue d'ensemble des bâtiments de la ferme.
Phot. Thierry Monnet
IVR82_20134203235NUCA



Vue d'ensemble des bâtiments de la ferme et de la pompe.
Phot. Thierry Monnet
IVR82_20134203236NUCA



Vue d'ensemble du bâtiment abritant la pompe (AS 241).
Phot. Thierry Monnet
IVR82_20134203229NUCA



Vue d'ensemble de la pompe (1986 AS 241).
Phot. Thierry Monnet
IVR82_20134203237NUCA



Vue d'ensemble de la pompe (1986 AS 241).
Phot. Thierry Monnet
IVR82_20134203238NUCA



Vue d'ensemble de la forge (AS 239) pour l'exploitation de la carrière.
Phot. Thierry Monnet
IVR82_20134203224NUCA



Vue intérieure de la forge.
Phot. Thierry Monnet
IVR82_20134203225NUCA



Vue d'ensemble intérieure de la forge.
Phot. Thierry Monnet
IVR82_20134203226NUCA



Vue d'ensemble intérieure de la forge.
Phot. Thierry Monnet
IVR82_20134203227NUCA



Vue d'ensemble de petites constructions nécessaires à l'exploitation de la carrière.
Phot. Thierry Monnet
IVR82_20134203228NUCA



Vue d'ensemble de la carrière.
Phot. Eric Dessert
IVR82_20104200283NUCA



Vue d'ensemble de la carrière.
Phot. Eric Dessert
IVR82_20084200682NUCA



Vue d'ensemble de la carrière.
Phot. Eric Dessert
IVR82_20084200681NUCA



Vue d'ensemble de la carrière.
Phot. Eric Dessert
IVR82_20084200680NUCA



Vue d'ensemble de la carrière.
Phot. Eric Dessert
IVR82_20084200679NUCA



Vue d'ensemble de la carrière.
Phot. Eric Dessert
IVR82_20084200678NUCA



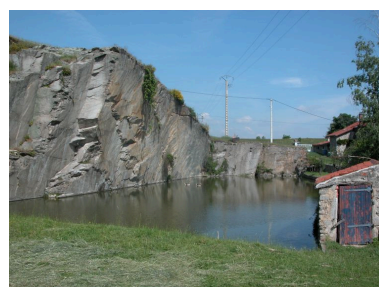
Vue d'ensemble de la carrière.
Phot. Eric Dessert
IVR82_20084200677NUCA



Vue d'ensemble de la carrière.
Phot. Eric Dessert
IVR82_20084200676NUCA



Vue d'ensemble de la carrière.
Phot. Eric Dessert
IVR82_20084200675NUCA



Vue d'ensemble de la carrière.
Phot. Thierry Monnet
IVR82_20134203240NUCA



Vue d'ensemble de la carrière.
Phot. Thierry Monnet
IVR82_20134203241NUCA



Vue d'ensemble de la carrière.
Phot. Thierry Monnet
IVR82_20134203239NUCA



Vue partielle de la carrière et
du plan d'eau situé au devant.
Phot. Thierry Monnet
IVR82_20134203230NUCA



Vue d'ensemble de la carrière.
Phot. Thierry Monnet
IVR82_20134203242NUCA

Dossiers liés

Dossiers de synthèse :

Présentation de la commune de Moingt (associée à Montbrison) (IA42001387) Montbrison, Moingt

Les fermes du canton de Montbrison (IA42001297) Rhône-Alpes, Loire, Loire

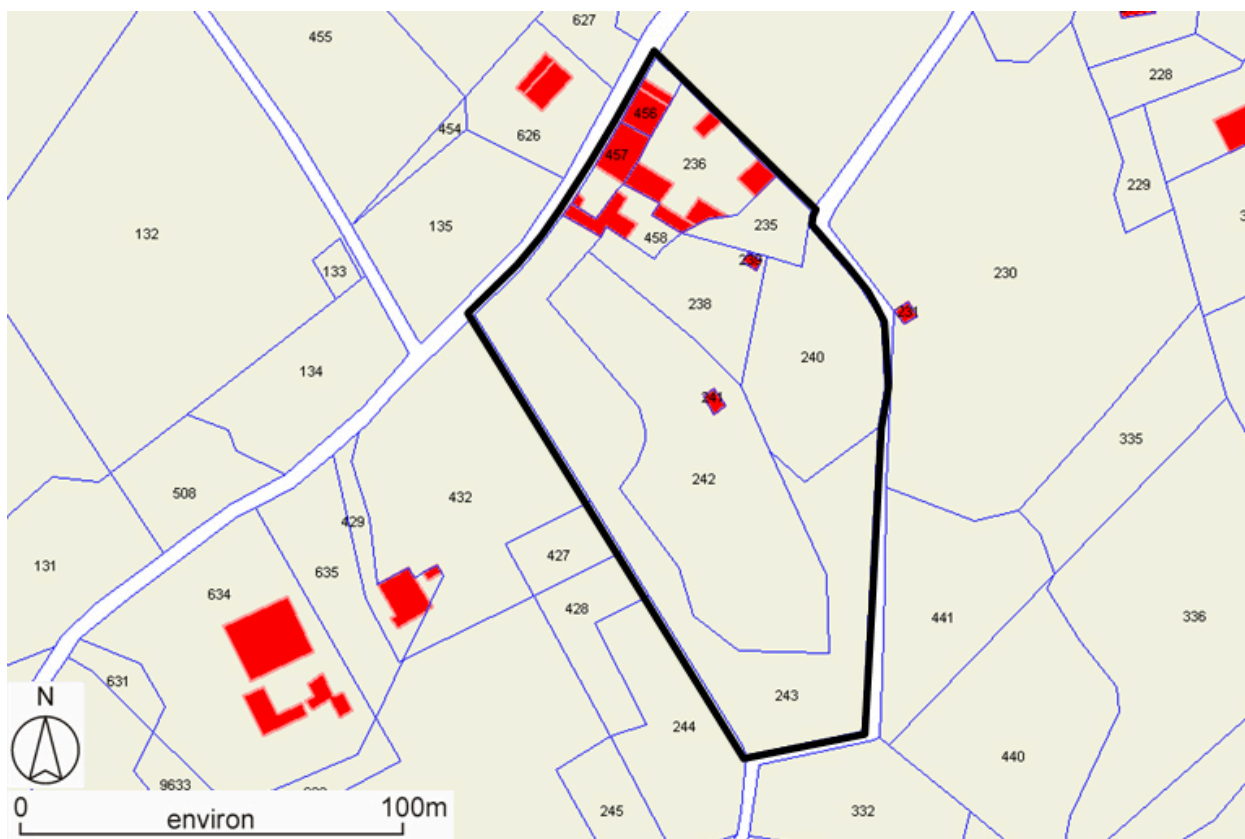
Oeuvre(s) contenue(s) :

Oeuvre(s) en rapport :

Ensemble communal des carrières de granite (IA42003619) Montbrison, Moingt

Auteur(s) du dossier : Caroline Guibaud, Thierry Monnet

Copyright(s) : © Région Rhône-Alpes, Inventaire général du patrimoine culturel ; © Conseil général de la Loire



Plan de situation, sur fond de plan cadastral, section AS, échelle originale 1:1250. Source : Direction générale des Finances Publiques - Cadastre ; mise à jour : 1986.

IVR82_20134203233NUD

Auteur de l'illustration : Thierry Monnet

Technique de relevé : reprise de fond ;

© Région Rhône-Alpes, Inventaire général du patrimoine culturel ; © Ministère des finances, CIDF, Service du cadastre
reproduction soumise à autorisation du titulaire des droits d'exploitation



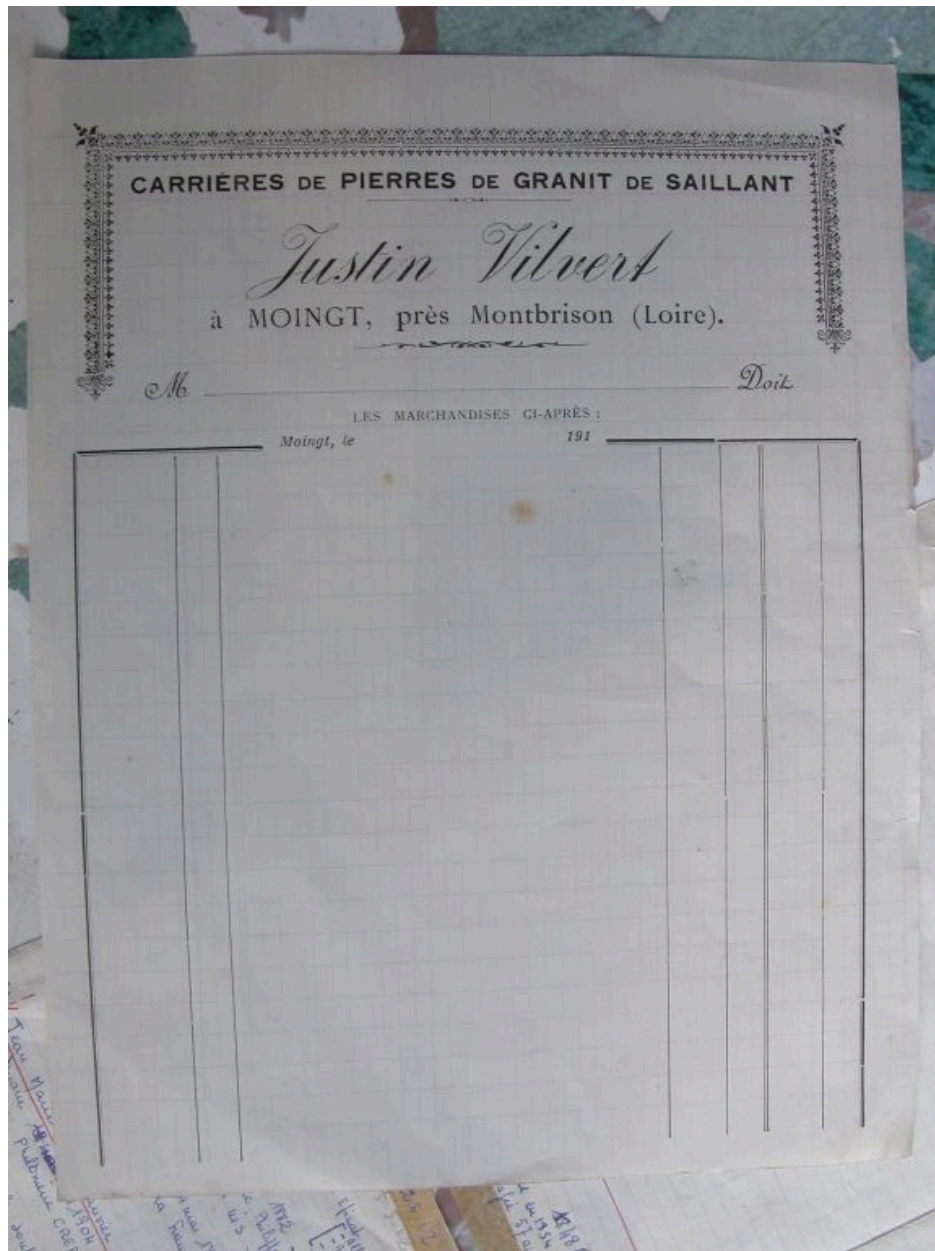
Photographie, tailleur de pierres et enfants. Collection privée.

IVR82_20134203243NUCA

Auteur de l'illustration : Thierry Monnet

Date de prise de vue : 2006

© Région Rhône-Alpes, Inventaire général du patrimoine culturel
reproduction soumise à autorisation du titulaire des droits d'exploitation



Papier à en-tête des carrières de pierres de granit de Saillant de Justin Vilvert (191.)

IVR82_20134203231NUCA

Auteur de l'illustration : Thierry Monnet

Date de prise de vue : 2006

© Région Rhône-Alpes, Inventaire général du patrimoine culturel
reproduction soumise à autorisation du titulaire des droits d'exploitation



Papier à en-tête des carrières de pierres de granit de Vilvert Frères

IVR82_20134203232NUCA

Auteur de l'illustration : Thierry Monnet

Date de prise de vue : 2006

© Région Rhône-Alpes, Inventaire général du patrimoine culturel
reproduction soumise à autorisation du titulaire des droits d'exploitation



Vue générale de la ferme dans son site.

IVR82_20134203222NUCA

Auteur de l'illustration : Thierry Monnet

Date de prise de vue : 2006

© Région Rhône-Alpes, Inventaire général du patrimoine culturel
reproduction soumise à autorisation du titulaire des droits d'exploitation



Vue d'ensemble des bâtiments de la ferme et de la carrière.

IVR82_20134203234NUCA

Auteur de l'illustration : Thierry Monnet

Date de prise de vue : 2006

© Région Rhône-Alpes, Inventaire général du patrimoine culturel
reproduction soumise à autorisation du titulaire des droits d'exploitation



Vue d'ensemble de la ferme depuis le sommet de la carrière.

IVR82_20134203223NUCA

Auteur de l'illustration : Thierry Monnet

Date de prise de vue : 2006

© Région Rhône-Alpes, Inventaire général du patrimoine culturel
reproduction soumise à autorisation du titulaire des droits d'exploitation



Vue d'ensemble des bâtiments de la ferme.

IVR82_20134203235NUCA

Auteur de l'illustration : Thierry Monnet

Date de prise de vue : 2006

© Région Rhône-Alpes, Inventaire général du patrimoine culturel
reproduction soumise à autorisation du titulaire des droits d'exploitation



Vue d'ensemble des bâtiments de la ferme et de la pompe.

IVR82_20134203236NUCA

Auteur de l'illustration : Thierry Monnet

Date de prise de vue : 2006

© Région Rhône-Alpes, Inventaire général du patrimoine culturel
reproduction soumise à autorisation du titulaire des droits d'exploitation



Vue d'ensemble du bâtiment abritant la pompe (AS 241).

IVR82_20134203229NUCA

Auteur de l'illustration : Thierry Monnet

Date de prise de vue : 2006

© Région Rhône-Alpes, Inventaire général du patrimoine culturel
reproduction soumise à autorisation du titulaire des droits d'exploitation



Vue d'ensemble de la pompe (1986 AS 241).

IVR82_20134203237NUCA

Auteur de l'illustration : Thierry Monnet

Date de prise de vue : 2006

© Région Rhône-Alpes, Inventaire général du patrimoine culturel
reproduction soumise à autorisation du titulaire des droits d'exploitation



Vue d'ensemble de la pompe (1986 AS 241).

IVR82_20134203238NUCA

Auteur de l'illustration : Thierry Monnet

Date de prise de vue : 2006

© Région Rhône-Alpes, Inventaire général du patrimoine culturel
reproduction soumise à autorisation du titulaire des droits d'exploitation



Vue d'ensemble de la forge (AS 239) pour l'exploitation de la carrière.

IVR82_20134203224NUCA

Auteur de l'illustration : Thierry Monnet

Date de prise de vue : 2006

© Région Rhône-Alpes, Inventaire général du patrimoine culturel
reproduction soumise à autorisation du titulaire des droits d'exploitation



Vue intérieure de la forge.

IVR82_20134203225NUCA

Auteur de l'illustration : Thierry Monnet

Date de prise de vue : 2006

© Région Rhône-Alpes, Inventaire général du patrimoine culturel
reproduction soumise à autorisation du titulaire des droits d'exploitation



Vue d'ensemble intérieure de la forge.

IVR82_20134203226NUCA

Auteur de l'illustration : Thierry Monnet

Date de prise de vue : 2006

© Région Rhône-Alpes, Inventaire général du patrimoine culturel
reproduction soumise à autorisation du titulaire des droits d'exploitation



Vue d'ensemble intérieure de la forge.

IVR82_20134203227NUCA

Auteur de l'illustration : Thierry Monnet

Date de prise de vue : 2006

© Région Rhône-Alpes, Inventaire général du patrimoine culturel
reproduction soumise à autorisation du titulaire des droits d'exploitation



Vue d'ensemble de petites constructions nécessaires à l'exploitation de la carrière.

IVR82_20134203228NUCA

Auteur de l'illustration : Thierry Monnet

Date de prise de vue : 2006

© Région Rhône-Alpes, Inventaire général du patrimoine culturel
reproduction soumise à autorisation du titulaire des droits d'exploitation



Vue d'ensemble de la carrière.

IVR82_20104200283NUCA

Auteur de l'illustration : Eric Dessert

© Région Rhône-Alpes, Inventaire général du patrimoine culturel
reproduction soumise à autorisation du titulaire des droits d'exploitation



Vue d'ensemble de la carrière.

IVR82_20084200682NUCA

Auteur de l'illustration : Eric Dessert

© Région Rhône-Alpes, Inventaire général du patrimoine culturel
reproduction soumise à autorisation du titulaire des droits d'exploitation



Vue d'ensemble de la carrière.

IVR82_20084200681NUCA

Auteur de l'illustration : Eric Dessert

© Région Rhône-Alpes, Inventaire général du patrimoine culturel
reproduction soumise à autorisation du titulaire des droits d'exploitation



Vue d'ensemble de la carrière.

IVR82_20084200680NUCA

Auteur de l'illustration : Eric Dessert

© Région Rhône-Alpes, Inventaire général du patrimoine culturel
reproduction soumise à autorisation du titulaire des droits d'exploitation



Vue d'ensemble de la carrière.

IVR82_20084200679NUCA

Auteur de l'illustration : Eric Dessert

© Région Rhône-Alpes, Inventaire général du patrimoine culturel
reproduction soumise à autorisation du titulaire des droits d'exploitation



Vue d'ensemble de la carrière.

IVR82_20084200678NUCA

Auteur de l'illustration : Eric Dessert

© Région Rhône-Alpes, Inventaire général du patrimoine culturel
reproduction soumise à autorisation du titulaire des droits d'exploitation



Vue d'ensemble de la carrière.

IVR82_20084200677NUCA

Auteur de l'illustration : Eric Dessert

© Région Rhône-Alpes, Inventaire général du patrimoine culturel
reproduction soumise à autorisation du titulaire des droits d'exploitation



Vue d'ensemble de la carrière.

IVR82_20084200676NUCA

Auteur de l'illustration : Eric Dessert

© Région Rhône-Alpes, Inventaire général du patrimoine culturel
reproduction soumise à autorisation du titulaire des droits d'exploitation



Vue d'ensemble de la carrière.

IVR82_20084200675NUCA

Auteur de l'illustration : Eric Dessert

© Région Rhône-Alpes, Inventaire général du patrimoine culturel
reproduction soumise à autorisation du titulaire des droits d'exploitation



Vue d'ensemble de la carrière.

IVR82_20134203240NUCA

Auteur de l'illustration : Thierry Monnet

Date de prise de vue : 2006

© Région Rhône-Alpes, Inventaire général du patrimoine culturel
reproduction soumise à autorisation du titulaire des droits d'exploitation



Vue d'ensemble de la carrière.

IVR82_20134203241NUCA

Auteur de l'illustration : Thierry Monnet

Date de prise de vue : 2006

© Région Rhône-Alpes, Inventaire général du patrimoine culturel
reproduction soumise à autorisation du titulaire des droits d'exploitation



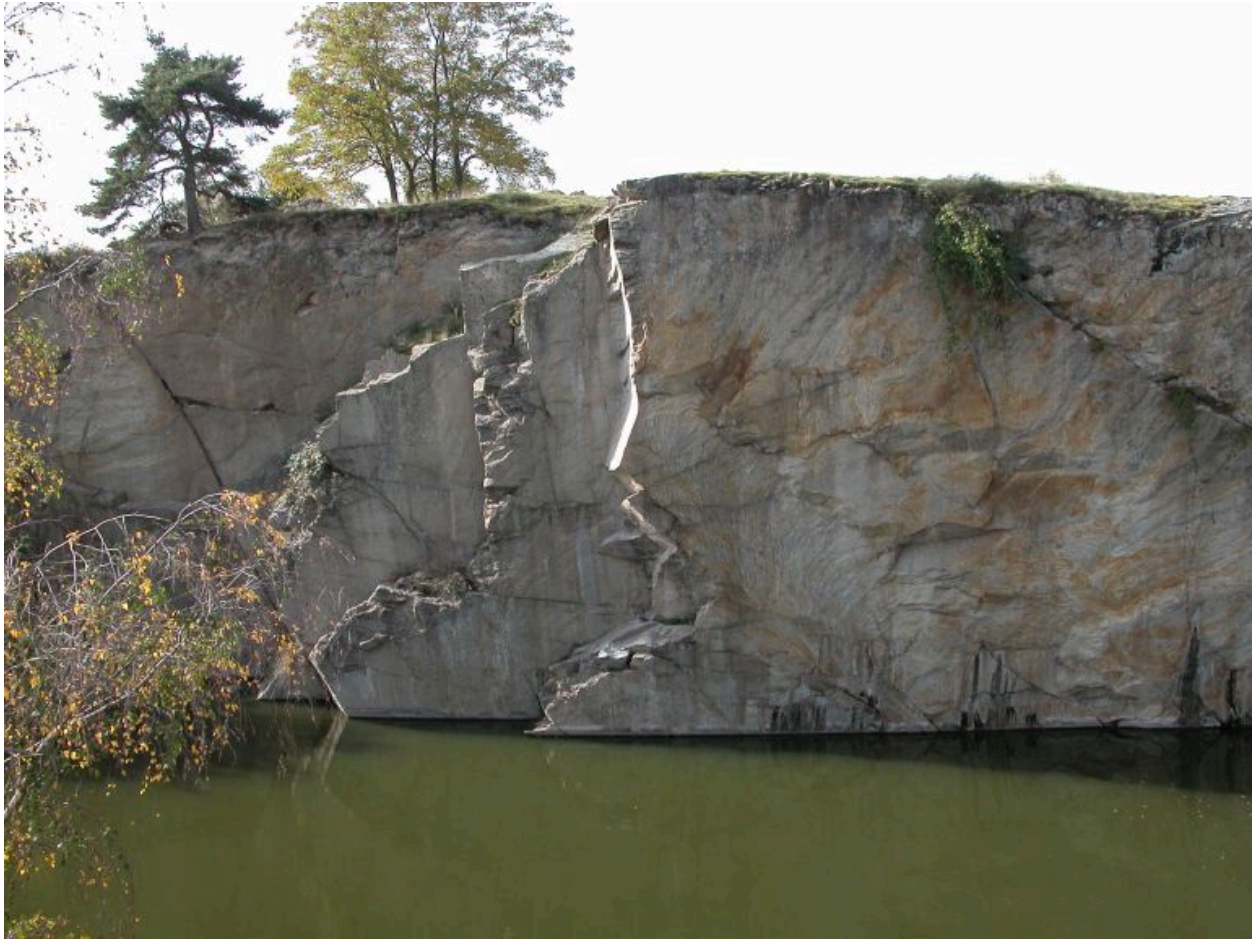
Vue d'ensemble de la carrière.

IVR82_20134203239NUCA

Auteur de l'illustration : Thierry Monnet

Date de prise de vue : 2006

© Région Rhône-Alpes, Inventaire général du patrimoine culturel
reproduction soumise à autorisation du titulaire des droits d'exploitation



Vue partielle de la carrière et du plan d'eau situé au devant.

IVR82_20134203230NUCA

Auteur de l'illustration : Thierry Monnet

Date de prise de vue : 2006

© Région Rhône-Alpes, Inventaire général du patrimoine culturel
reproduction soumise à autorisation du titulaire des droits d'exploitation



Vue d'ensemble de la carrière.

IVR82_20134203242NUCA

Auteur de l'illustration : Thierry Monnet

Date de prise de vue : 2006

© Région Rhône-Alpes, Inventaire général du patrimoine culturel
reproduction soumise à autorisation du titulaire des droits d'exploitation