



Rhône-Alpes, Rhône
Lyon 2e
Confluent
42 quai Perrache

Immeuble

Références du dossier

Numéro de dossier : IA69000460
Date de l'enquête initiale : 2001
Date(s) de rédaction : 2001
Cadre de l'étude : inventaire topographique Inventaire de la Ville de Lyon
Degré d'étude : étudié

Désignation

Dénomination : immeuble
Parties constituantes non étudiées : cour, conciergerie

Compléments de localisation

Milieu d'implantation : en ville
Références cadastrales : 1999. BD 97 à 99

Historique

L'immeuble est construit en 1838 pour les marchands de charbon Girard. Il est démoli au cours du printemps 2015.
Période(s) principale(s) : 2e quart 19e siècle
Dates : 1838 (porte la date), 1840
Auteur(s) de l'oeuvre : auteur inconnu ()
Personne(s) liée(s) à l'histoire de l'oeuvre : Girard (commanditaire)

Description

Immeuble avec très vaste cage d'escalier centrale distribuant le logement du propriétaire au 1er étage et les logements locatifs par deux couloirs centraux conduisant aux coursières aménagées de chaque côté dans les pignons (aux étages supérieurs, petits logements d'une pièce). La loge de concierge est construite en surplomb contre l'élévation postérieure et accessible par le palier de la 1ère volée d'escalier.

Éléments descriptifs

Étage(s) ou vaisseau(x) : sous-sol, 5 étages carrés
Élévations extérieures : élévation à travées
Type(s) de couverture : toit à longs pans
Escaliers : escalier dans-oeuvre : escalier tournant à retours avec jour, en maçonnerie

Typologies et état de conservation

Typologies : immeuble sur rue avec entresol et passage cocher
État de conservation : bon état

Décor

Techniques : sculpture, ferronnerie, vitrail

Précision sur les représentations :

Décor de l'élévation principale : pilastres au rez-de-chaussée, travées marquées, étage attique. Rampe d'escalier en ferronnerie à doubles crossettes. Baies de la montée d'escalier à vitrail.

Dimensions

Mesures : h : 2 220 cm

Statut, intérêt et protection

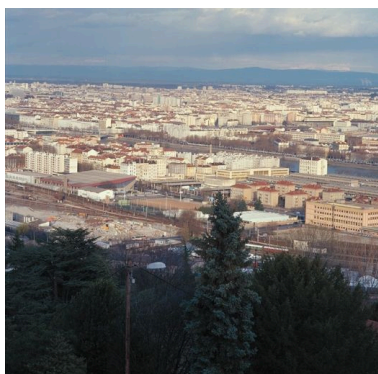
Intérêt de l'œuvre : à signaler

Statut de la propriété : propriété privée

Illustrations



Vue d'ensemble depuis le sud. Photogr., vers 1955
Repro. Jacques Gastineau
IVR82_20036900330NUC



Vue générale depuis la place J.-D. Trait, à Sainte-Foy-les-Lyon, à l'est
Phot. Eric Dessert
IVR82_20026903573XA



Vue depuis la place J.-D. Trait, à Sainte-Foy-les-Lyon, à l'est
Phot. Eric Dessert
IVR82_20036900319NUCA



Vue de 3/4 nord
Phot. Jean-Marie Refflé
IVR82_20026900090P



Vue d'ensemble depuis l'est
Phot. Eric Dessert
IVR82_20026903024X



Vue d'ensemble depuis le nord-ouest, l'élévation postérieure et le pignon nord
Phot. François Blanchetière
IVR82_20016902135NUCA



Vue du pignon nord et
des coursières intérieures
Phot. François Blanchetière
IVR82_20016902136NUCA



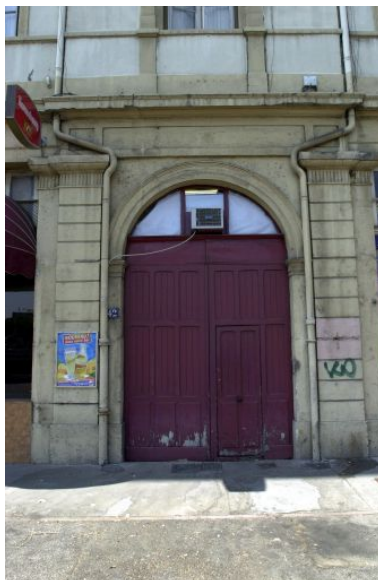
Élévation latérale nord
Phot. Jean-Marie Refflé
IVR82_20026900091P



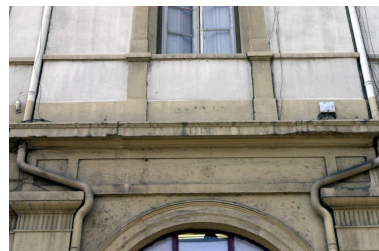
Vue de 3/4 gauche : l'élévation
principale et le pignon sud
Phot. François Blanchetière
IVR82_20016902138NUCA



Travée centrale de
l'élévation principale
Phot. François Blanchetière
IVR82_20016902137NUCA



Vue du portail d'entrée
Phot. François Blanchetière
IVR82_20016902343NUCA



Détail de la date gravée
sur le linteau du portail
Phot. François Blanchetière
IVR82_20016902344NUCA



Elévation postérieure
depuis le marché de gros
Phot. Jean-Marie Refflé
IVR82_20026900092X



Vue de la loge de concierge en
surplomb sur l'élévation postérieure
Phot. Jean-Marie Refflé
IVR82_20026900093X



Vue de la loge de concierge construite
contre l'élévation postérieure
Phot. François Blanchetière
IVR82_20016902139NUCA



Vue du vestibule et de l'escalier
depuis le fond de l'immeuble
Phot. Jean-Marie Refflé
IVR82_20026900094V



L'entrée de la loge de
concierge, à l'entresol
Phot. Jean-Marie Refflé
IVR82_20026900095X



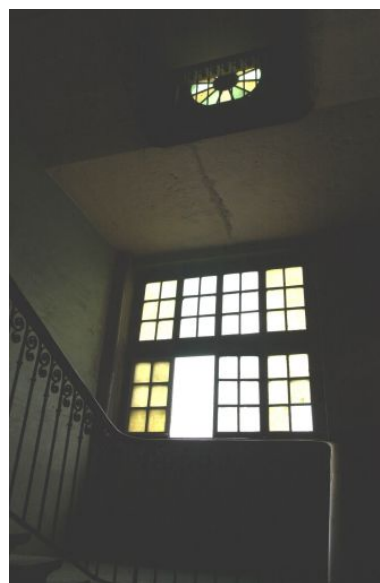
L'entrée de la loge de concierge
Phot. François Blanchetière
IVR82_20016902142NUCA



Détail de la rampe d'escalier
Phot. Jean-Marie Refflé
IVR82_20026900096X



Détail de la rampe de l'escalier



Vitraux éclairant la cage d'escalier

Phot. François Blanchetière
IVR82_20016902141NUCA



Vue d'un couloir latéral
Phot. Jean-Marie Refflé
IVR82_20026900097X



Vue de la pompe à
l'arrière de l'escalier
Phot. François Blanchetière
IVR82_20016902140NUCA

Phot. François Blanchetière
IVR82_20016902143NUCA



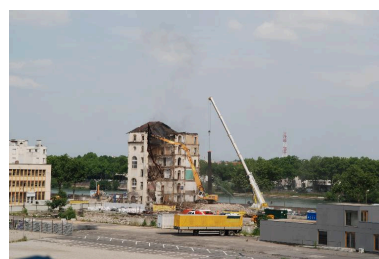
L'immeuble en cours de démolition
Phot. Thierry Monnet
IVR82_20156902401NUCA



L'immeuble en cours de démolition
Phot. Thierry Monnet
IVR82_20156902402NUCA



L'immeuble en cours de démolition
Phot. Thierry Monnet
IVR82_20156902403NUCA



L'immeuble en cours de démolition
Phot. Thierry Monnet
IVR82_20156902404NUCA



L'immeuble en cours de démolition
Phot. Thierry Monnet
IVR82_20156902405NUCA



Après la démolition
Phot. Thierry Monnet
IVR82_20156902406NUCA

Dossiers liés

Dossiers de synthèse :

Immeuble (IA69000496) Lyon 2e, Confluent

Oeuvre(s) contenue(s) :

Oeuvre(s) en rapport :

Quai Perrache, anciennement chaussée Perrache (IA69000477) Rhône-Alpes, Rhône, Lyon 2e, Confluent, quai Perrache

Auteur(s) du dossier : Maryannick Chalabi, François Blanchetière

Copyright(s) : © Région Rhône-Alpes, Inventaire général du patrimoine culturel ; © Ville de Lyon



Vue d'ensemble depuis le sud. Photogr., vers 1955

IVR82_20036900330NUC

Auteur de l'illustration (reproduction) : Jacques Gastineau

Date de prise de vue : [1955]

© Archives municipales de Lyon ; © Région Rhône-Alpes, Inventaire général du patrimoine culturel ; © Ville de Lyon
reproduction soumise à autorisation du titulaire des droits d'exploitation



Vue générale depuis la place J.-D. Trait, à Sainte-Foy-les-Lyon, à l'est

IVR82_20026903573XA

Auteur de l'illustration : Eric Dessert

© Région Rhône-Alpes, Inventaire général du patrimoine culturel ; © Ville de Lyon
reproduction soumise à autorisation du titulaire des droits d'exploitation



Vue depuis la place J.-D. Trait, à Sainte-Foy-les-Lyon, à l'est

IVR82_20036900319NUCA

Auteur de l'illustration : Eric Dessert

© Région Rhône-Alpes, Inventaire général du patrimoine culturel ; © Ville de Lyon
reproduction soumise à autorisation du titulaire des droits d'exploitation



Vue de 3/4 nord

IVR82_20026900090P

Auteur de l'illustration : Jean-Marie Refflé

© Région Rhône-Alpes, Inventaire général du patrimoine culturel ; © Ville de Lyon
reproduction soumise à autorisation du titulaire des droits d'exploitation



Vue d'ensemble depuis l'est

IVR82_20026903024X

Auteur de l'illustration : Eric Dessert

© Région Rhône-Alpes, Inventaire général du patrimoine culturel ; © Ville de Lyon
reproduction soumise à autorisation du titulaire des droits d'exploitation



Vue d'ensemble depuis le nord-ouest, l'élévation postérieure et le pignon nord

IVR82_20016902135NUCA

Auteur de l'illustration : François Blanchetière

© Région Rhône-Alpes, Inventaire général du patrimoine culturel ; © Ville de Lyon
reproduction soumise à autorisation du titulaire des droits d'exploitation



Vue du pignon nord et des coursières intérieures

IVR82_20016902136NUCA

Auteur de l'illustration : François Blanchetière

© Région Rhône-Alpes, Inventaire général du patrimoine culturel ; © Ville de Lyon
reproduction soumise à autorisation du titulaire des droits d'exploitation



Elévation latérale nord

IVR82_20026900091P

Auteur de l'illustration : Jean-Marie Refflé

© Région Rhône-Alpes, Inventaire général du patrimoine culturel ; © Ville de Lyon
reproduction soumise à autorisation du titulaire des droits d'exploitation



Vue de 3/4 gauche : l'élévation principale et le pignon sud

IVR82_20016902138NUCA

Auteur de l'illustration : François Blanchetière

© Région Rhône-Alpes, Inventaire général du patrimoine culturel ; © Ville de Lyon
reproduction soumise à autorisation du titulaire des droits d'exploitation



Travée centrale de l'élévation principale

IVR82_20016902137NUCA

Auteur de l'illustration : François Blanchetière

© Région Rhône-Alpes, Inventaire général du patrimoine culturel ; © Ville de Lyon
reproduction soumise à autorisation du titulaire des droits d'exploitation



Vue du portail d'entrée

IVR82_20016902343NUCA

Auteur de l'illustration : François Blanchetière

© Région Rhône-Alpes, Inventaire général du patrimoine culturel ; © Ville de Lyon
reproduction soumise à autorisation du titulaire des droits d'exploitation



Détail de la date gravée sur le linteau du portail

IVR82_20016902344NUCA

Auteur de l'illustration : François Blanchetière

© Région Rhône-Alpes, Inventaire général du patrimoine culturel ; © Ville de Lyon
reproduction soumise à autorisation du titulaire des droits d'exploitation



Elévation postérieure depuis le marché de gros

IVR82_20026900092X

Auteur de l'illustration : Jean-Marie Refflé

© Région Rhône-Alpes, Inventaire général du patrimoine culturel ; © Ville de Lyon
reproduction soumise à autorisation du titulaire des droits d'exploitation



Vue de la logge de concierge en surplomb sur l'élévation postérieure

IVR82_20026900093X

Auteur de l'illustration : Jean-Marie Refflé

© Région Rhône-Alpes, Inventaire général du patrimoine culturel ; © Ville de Lyon
reproduction soumise à autorisation du titulaire des droits d'exploitation



Vue de la loge de concierge construite contre l'élévation postérieure

IVR82_20016902139NUCA

Auteur de l'illustration : François Blanchetière

© Région Rhône-Alpes, Inventaire général du patrimoine culturel ; © Ville de Lyon
reproduction soumise à autorisation du titulaire des droits d'exploitation



Vue du vestibule et de l'escalier depuis le fond de l'immeuble

IVR82_20026900094V

Auteur de l'illustration : Jean-Marie Refflé

© Région Rhône-Alpes, Inventaire général du patrimoine culturel ; © Ville de Lyon
reproduction soumise à autorisation du titulaire des droits d'exploitation



L'entrée de la loge de concierge, à l'entresol

IVR82_20026900095X

Auteur de l'illustration : Jean-Marie Refflé

© Région Rhône-Alpes, Inventaire général du patrimoine culturel ; © Ville de Lyon
reproduction soumise à autorisation du titulaire des droits d'exploitation



L'entrée de la loge de concierge

IVR82_20016902142NUCA

Auteur de l'illustration : François Blanchetière

© Région Rhône-Alpes, Inventaire général du patrimoine culturel ; © Ville de Lyon
reproduction soumise à autorisation du titulaire des droits d'exploitation



Détail de la rampe d'escalier

IVR82_20026900096X

Auteur de l'illustration : Jean-Marie Refflé

© Région Rhône-Alpes, Inventaire général du patrimoine culturel ; © Ville de Lyon
reproduction soumise à autorisation du titulaire des droits d'exploitation



Détail de la rampe de l'escalier

IVR82_20016902141NUCA

Auteur de l'illustration : François Blanchetière

© Région Rhône-Alpes, Inventaire général du patrimoine culturel ; © Ville de Lyon
reproduction soumise à autorisation du titulaire des droits d'exploitation



Vitraux éclairant la cage d'escalier

IVR82_20016902143NUCA

Auteur de l'illustration : François Blanchetière

© Région Rhône-Alpes, Inventaire général du patrimoine culturel ; © Ville de Lyon
reproduction soumise à autorisation du titulaire des droits d'exploitation



Vue d'un couloir latéral

IVR82_20026900097X

Auteur de l'illustration : Jean-Marie Refflé

© Région Rhône-Alpes, Inventaire général du patrimoine culturel ; © Ville de Lyon
reproduction soumise à autorisation du titulaire des droits d'exploitation



Vue de la pompe à l'arrière de l'escalier

IVR82_20016902140NUCA

Auteur de l'illustration : François Blanchetière

© Région Rhône-Alpes, Inventaire général du patrimoine culturel ; © Ville de Lyon
reproduction soumise à autorisation du titulaire des droits d'exploitation



L'immeuble en cours de démolition

IVR82_20156902401NUCA

Auteur de l'illustration : Thierry Monnet

© Région Rhône-Alpes, Inventaire général du patrimoine culturel ; © Ville de Lyon
reproduction soumise à autorisation du titulaire des droits d'exploitation



L'immeuble en cours de démolition

IVR82_20156902402NUCA

Auteur de l'illustration : Thierry Monnet

Date de prise de vue : 2009

© Région Rhône-Alpes, Inventaire général du patrimoine culturel ; © Ville de Lyon
reproduction soumise à autorisation du titulaire des droits d'exploitation



L'immeuble en cours de démolition

IVR82_20156902403NUCA

Auteur de l'illustration : Thierry Monnet

Date de prise de vue : 2009

© Région Rhône-Alpes, Inventaire général du patrimoine culturel ; © Ville de Lyon
reproduction soumise à autorisation du titulaire des droits d'exploitation



L'immeuble en cours de démolition

IVR82_20156902404NUCA

Auteur de l'illustration : Thierry Monnet

Date de prise de vue : 2009

© Région Rhône-Alpes, Inventaire général du patrimoine culturel ; © Ville de Lyon
reproduction soumise à autorisation du titulaire des droits d'exploitation



L'immeuble en cours de démolition

IVR82_20156902405NUCA

Auteur de l'illustration : Thierry Monnet

Date de prise de vue : 2009

© Région Rhône-Alpes, Inventaire général du patrimoine culturel ; © Ville de Lyon
reproduction soumise à autorisation du titulaire des droits d'exploitation



Après la démolition

IVR82_20156902406NUCA

Auteur de l'illustration : Thierry Monnet

Date de prise de vue : 2009

© Région Rhône-Alpes, Inventaire général du patrimoine culturel ; © Ville de Lyon
reproduction soumise à autorisation du titulaire des droits d'exploitation