



Lyon 1er  
Saint-Nizier  
1 rue Valfenière, rue du Major-Martin

## Immeuble à l'enseigne du mont Parnasse

### Références du dossier

Numéro de dossier : IA69005768  
Date de l'enquête initiale : 2003  
Date(s) de rédaction : 2003  
Cadre de l'étude : inventaire topographique Inventaire de la Ville de Lyon  
Degré d'étude : repéré

### Désignation

Dénomination : immeuble  
Appellation : enseigne du mont Parnasse  
Parties constituantes non étudiées : boutique

### Compléments de localisation

Milieu d'implantation : en ville  
Références cadastrales : 1831, F, 296 ; 1999, AT, 90

### Historique

Immeuble reconstruit à la suite d'une autorisation d'alignement délivrée le 24 janvier 1668 à François Gouttenoire. Elle est suivie le 15 mai de la même année d'une autorisation d'enseigne : Mont Parnasse.

Période(s) principale(s) : 3e quart 17e siècle  
Dates : 1668 (daté par source)  
Personne(s) liée(s) à l'histoire de l'oeuvre : François Gouttenoire (commanditaire)

### Description

#### Éléments descriptifs

Matériau(x) du gros-oeuvre, mise en oeuvre et revêtement : calcaire ; enduit ; moellon  
Étage(s) ou vaisseau(x) : sous-sol, 4 étages carrés  
Élévations extérieures : élévation à travées  
Escaliers : escalier dans-oeuvre : escalier en vis sans jour, en maçonnerie

#### Typologies et état de conservation

Typologies : immeuble à un corps de bâtiment  
État de conservation : restauré

#### Dimensions

Mesures : h : 1 690 cm

### Statut, intérêt et protection

boutique actuellement : café des Fédérations.  
Statut de la propriété : propriété privée

## Références documentaires

### Documents d'archive

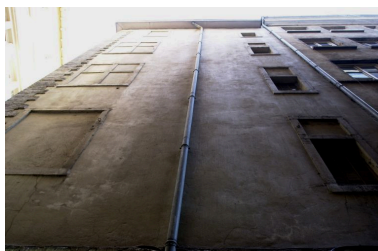
- **Dépouillement et localisation des demandes d'alignement pour le 17<sup>e</sup> et le 18<sup>e</sup> siècle / Bernard Gauthiez, Centre de recherche en géographie et aménagement**

**Dépouillement et localisation des demandes d'alignement pour le 17<sup>e</sup> et le 18<sup>e</sup> siècle / Bernard Gauthiez, Centre de recherche en géographie et aménagement (CRGA), UMR 5600, Université Lyon III (informations communiquées par l'auteur et à paraître)**

### Illustrations



Façade sur la rue Valfenière, rez-de-chaussée  
Phot. Bernard Ducouret  
IVR82\_20046900299NUCA



Façade rue Valfenière, vue générale des étages  
Phot. Bernard Ducouret  
IVR82\_20046900300NUCA



Façade sur la rue Major-Martin  
Phot. Maryannick Chalabi  
IVR82\_20036901057NUCA



Angle des deux façades  
Phot. Bernard Ducouret  
IVR82\_20036901254NUCA



Angle des deux façades, premier niveau  
Phot. Bernard Ducouret  
IVR82\_20036901064NUCA



Angle des deux façades, niveaux 2 à 5  
Phot. Bernard Ducouret  
IVR82\_20036901065NUCA

### Dossiers liés

Dossiers de synthèse :

Présentation de l'étude de la ville de Lyon (IA69000216) Rhône-Alpes, Rhône, Lyon  
Présentation du quartier Saint-Nizier (IA69007056) Lyon, Saint-Nizier  
Immeubles du quartier Saint-Nizier (IA69006513) Lyon, Saint-Nizier  
**Oeuvre(s) contenue(s) :**

Auteur(s) du dossier : Hélène Ploncard, Maryannick Chalabi, Bernard Ducouret  
Copyright(s) : © Région Rhône-Alpes, Inventaire général du patrimoine culturel ; © Ville de Lyon



Façade sur la rue Valfenière, rez-de-chaussée

IVR82\_20046900299NUCA

Auteur de l'illustration : Bernard Ducouret

© Région Rhône-Alpes, Inventaire général du patrimoine culturel ; © Ville de Lyon  
reproduction soumise à autorisation du titulaire des droits d'exploitation





Façade rue Valfenière, vue générale des étages

IVR82\_20046900300NUCA

Auteur de l'illustration : Bernard Ducouret

© Région Rhône-Alpes, Inventaire général du patrimoine culturel ; © Ville de Lyon  
reproduction soumise à autorisation du titulaire des droits d'exploitation



Façade sur la rue Major-Martin

IVR82\_20036901057NUCA

Auteur de l'illustration : Maryannick Chalabi

Date de prise de vue : 2002

© Région Rhône-Alpes, Inventaire général du patrimoine culturel ; © Ville de Lyon  
reproduction soumise à autorisation du titulaire des droits d'exploitation



Angle des deux façades

IVR82\_20036901254NUCA

Auteur de l'illustration : Bernard Ducouret

© Région Rhône-Alpes, Inventaire général du patrimoine culturel ; © Ville de Lyon  
reproduction soumise à autorisation du titulaire des droits d'exploitation





Angle des deux façades, premier niveau

IVR82\_20036901064NUCA

Auteur de l'illustration : Bernard Ducouret

Date de prise de vue : 2004

© Région Rhône-Alpes, Inventaire général du patrimoine culturel ; © Ville de Lyon  
reproduction soumise à autorisation du titulaire des droits d'exploitation





Angle des deux façades, niveaux 2 à 5

IVR82\_20036901065NUCA

Auteur de l'illustration : Bernard Ducouret

Date de prise de vue : 2004

© Région Rhône-Alpes, Inventaire général du patrimoine culturel ; © Ville de Lyon  
reproduction soumise à autorisation du titulaire des droits d'exploitation