



Lyon 7e  
Guillotière  
6 rue Saint-Jérôme

## Immeuble, dépendance sur cour

### Références du dossier

Numéro de dossier : IA69007681  
Date de l'enquête initiale : 2017  
Date(s) de rédaction : 2017  
Cadre de l'étude : inventaire topographique Inventaire de la Ville de Lyon  
Degré d'étude : repéré

### Désignation

Dénomination : immeuble  
Parties constituantes non étudiées : cour, dépendance

### Compléments de localisation

Milieu d'implantation : en ville  
Références cadastrales : 2016, AY, 42

### Historique

Immeuble construit en 1872 pour M. Capitant, propriétaire. Il est décrit comme une maison de trois étages en maçonnerie avec trois croisées à chaque étage et deux ouvertures au rez-de-chaussée ; sur cour une ouverture au rez-de-chaussée et deux croisées par étage (AC Lyon, 315 WP 050/6). Deux demandes de surélévation pour un troisième étage sont accordées successivement en 1873 (par Ballet, architecte) et en 1886 (par Vacher, architecte). Le bâtiment sur cour est construit en 1874 pour un autre propriétaire, M. Colonge.

Période(s) principale(s) : 3e quart 19e siècle ()  
Dates : 1872 (daté par source)

### Description

#### Éléments descriptifs

Matériau(x) du gros-oeuvre, mise en oeuvre et revêtement : pierre, moellon, enduit  
Matériau(x) de couverture : tuile mécanique  
Étage(s) ou vaisseau(x) : sous-sol, 3 étages carrés  
Élévations extérieures : élévation à travées  
Type(s) de couverture : toit à longs pans  
Escaliers : escalier demi-hors-oeuvre : escalier tournant à retours avec jour, en maçonnerie

### Typologies et état de conservation

Typologies : immeuble à deux corps de bâtiments en L ; immeuble en profondeur  
État de conservation : bon état

### Statut, intérêt et protection

Statut de la propriété : propriété privée

## Données complémentaires

### F-MDE- Collectif Immeubles Marseille-Saint-André

Position	sur rue
Mitoyenneté	Oui
Rupture d'alignement	Non
Nombre de façades sur rue	1
Nombre de corps de bâtiments	2 corps de bâtiments en L
Place de l'entrée	latérale
Porte	piétonne
Nombre de travées	3
Nombre de niveaux	4
Niveau de décor	aucun décor
Limite de toiture	corniche bois
Décrochement de façade	Non
Balcon	non
Balcon filant	Non
Loggia	Non
Balcon-loggia	Non
Visibilité des matériaux	sur murs intérieurs
Matériaux des encadrements	sans encadrements
Matériaux des garde-corps	fonte
Escalier 1 : situation	à l'arrière
Escalier 2 : situation	dans la cour
Escaliers en pendant	Non
1re volée différenciée	départ gironné
Nombre de volées par étage	1
Tour d'escalier	Oui
Matériaux de l'escalier	pierre à gryphées
Garde corps de l'escalier	fer forgé
Pavement	carrelage
Ascenseur	non
Verrières	Non
Type de passage	allée
Sas	Non
Distribution des logements	par palier de l'escalier
Fonctions commerciales	Artisan cordonnier "Jéroservices" ; agence "Immobilière de l'Avenue"

Agrandissement	Non
Surélévation	Oui
Alignement	Non
Modification de façade	Non
Reconstruction de façade	Non
Nivellement	Non

## Illustrations



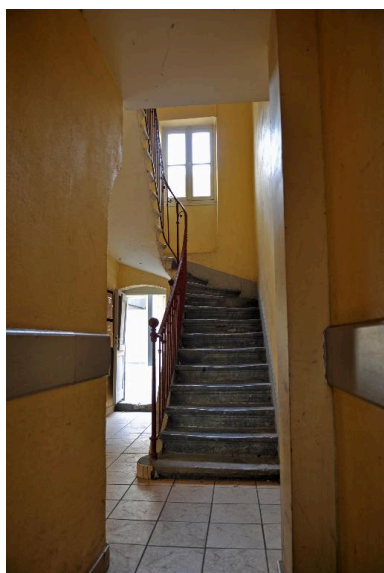
Vue de situation (au centre),  
dans l'alignement des façades  
de la rue Saint-Jérôme  
Phot. Thierry Leroy  
IVR84\_20196900217NUCAQ



Elévation sur rue  
Phot. Catherine Guégan  
IVR84\_20176901332NUCA



Elévation sur cour  
Phot. Catherine Guégan  
IVR84\_20176901333NUCA



Vue intérieure : le départ de l'escalier  
Phot. Catherine Guégan  
IVR84\_20176901335NUCA



Vue du bâtiment sur cour  
Phot. Catherine Guégan  
IVR84\_20176901334NUCA

## Dossiers liés

Dossiers de synthèse :

Les immeubles du secteur "Saint-André" (Lyon 7) (IA69006880) Rhône-Alpes, Rhône, Lyon 7e, Guillotière

**Oeuvre(s) contenue(s) :**

**Oeuvre(s) en rapport :**

Rue Saint-Jérôme (IA69006893) Rhône-Alpes, Rhône, Lyon 7e, Guillotière

Auteur(s) du dossier : Magali Delavenne, Catherine Guégan

Copyright(s) : © Région Auvergne-Rhône-Alpes, Inventaire général du patrimoine culturel ; © Ville de Lyon



Vue de situation (au centre), dans l'alignement des façades de la rue Saint-Jérôme

IVR84\_20196900217NUCAQ

Auteur de l'illustration : Thierry Leroy

© Région Auvergne-Rhône-Alpes, Inventaire général du patrimoine culturel ; © Ville de Lyon  
reproduction soumise à autorisation du titulaire des droits d'exploitation



Elévation sur rue

IVR84\_20176901332NUCA

Auteur de l'illustration : Catherine Guégan

© Région Auvergne-Rhône-Alpes, Inventaire général du patrimoine culturel ; © Ville de Lyon  
reproduction soumise à autorisation du titulaire des droits d'exploitation



Elévation sur cour

IVR84\_20176901333NUCA

Auteur de l'illustration : Catherine Guégan

© Région Auvergne-Rhône-Alpes, Inventaire général du patrimoine culturel ; © Ville de Lyon  
reproduction soumise à autorisation du titulaire des droits d'exploitation



Vue intérieure : le départ de l'escalier

IVR84\_20176901335NUCA

Auteur de l'illustration : Catherine Guégan

© Région Auvergne-Rhône-Alpes, Inventaire général du patrimoine culturel ; © Ville de Lyon  
reproduction soumise à autorisation du titulaire des droits d'exploitation





Vue du bâtiment sur cour

IVR84\_20176901334NUCA

Auteur de l'illustration : Catherine Guégan

© Région Auvergne-Rhône-Alpes, Inventaire général du patrimoine culturel ; © Ville de Lyon  
reproduction soumise à autorisation du titulaire des droits d'exploitation