



Rhône-Alpes, Savoie
Aix-les-Bains
Saint Pol-Biollay
39 boulevard de la Roche-du-Roi

Maison, dite villa Les Bruyères

Références du dossier

Numéro de dossier : IA73002205
Date de l'enquête initiale : 2013
Date(s) de rédaction : 2013
Cadre de l'étude : inventaire topographique Inventaire de la Ville d'Aix-les-Bains
Degré d'étude : étudié

Désignation

Dénomination : maison
Appellation : villa Les Bruyères

Compléments de localisation

Milieu d'implantation : en ville
Références cadastrales : 1879, E, 131 p. ; 2004, AR, 33

Historique

Cette maison, appelée villa Les Bruyères, est édifiée en 1899 à l'initiative de l'entrepreneur aixois François Bonna. Les travaux ont certainement été réalisés par ce dernier.

Comme d'autres entrepreneurs locaux, François Bonna a fait construire ce bâtiment avec l'intention de le louer. En 1924, il devient la propriété de M. Bal, industriel à Chambéry, apparenté à la famille Bonna. A partir de cette date, cette maison est occupée de manière saisonnière par ses différents propriétaires, domiciliés en dehors d'Aix-les-Bains. Depuis 1974, elle appartient à Marcel Rochet-Revol qui l'a probablement immédiatement louée en meublés, comme l'atteste encore aujourd'hui le panneau « Meublés Les Bruyères », placé à l'entrée.

Qu'elle ait été louée comme meublés de manière saisonnière ou qu'elle ait été utilisée comme résidence secondaire par ses propriétaires, cette maison est dédiée à la villégiature depuis sa construction.

Période(s) principale(s) : 4e quart 19e siècle ()

Dates : 1899 (daté par source)

Auteur(s) de l'oeuvre : François Bonna (auteur commanditaire, entrepreneur, attribution par source, ?)

Description

Afin de palier la forte déclivité du terrain, cette maison, implantée au-dessus du boulevard de la Roche-du-Roi, prend place sur une terrasse en terre-plein ménagée au pied du rocher. Un mur de soutènement, surmonté d'une grille en fer forgé présentant des motifs d'enroulements, la protège de la rue. Depuis le portail d'entrée piéton, le bâtiment est accessible par deux escaliers parcourant le jardin et menant à la cour qui l'entoure.

La maison se compose de deux corps de bâtiments disposés en équerre, couverts chacun d'un toit à deux versants et à égouts retroussés, ornés à l'origine de lambrequins en bois découpé aujourd'hui disparus. Edifiée en pierre, elle compte un étage de soubassement, un rez-de-chaussée surélevé, un étage carré et un comble à surcroît. Le mur de l'étage de soubassement a fruit et se singularise par des chaînes d'angle harpées saillantes, des encadrements de baies traités de manière similaire, et des moellons à tête dressés apparents.

Animée par cinq travées de baies, la façade principale (façade ouest) présente des balcons-loggias, soutenus par des piliers en bois, soulignant chacun des étages et offrant une vue sur le panorama de la ville. Au dernier niveau, des parements en bois ferment partiellement le balcon-loggia.

Placée dans le creux formé par le plan en L, l'entrée protégée par une marquise aux formes simples, est desservie par un escalier en maçonnerie et en équerre, reposant sur des aisseliers en béton armé imitant le bois (rocaille). L'élévation latérale gauche (façade nord) et la façade postérieure (façade est), accessible par un escalier latéral taillé dans la pente, sont régulièrement ajourées de baies. Des aisseliers en bois soutiennent les balcons du pignon sud ainsi que l'avant-toit protégeant l'ensemble des élévations. Au nord, les restes de l'aménagement du jardin en terrasses sont encore visibles. L'architecture de cette maison peut être qualifiée de style chalet, caractéristique de l'architecture de villégiature.

Éléments descriptifs

Matériau(x) du gros-oeuvre, mise en oeuvre et revêtement : pierre, moellon, enduit

Matériau(x) de couverture : tuile mécanique, ardoise

Étage(s) ou vaisseau(x) : étage de soubassement, rez-de-chaussée surélevé, 1 étage carré, comble à surcroît

Élévations extérieures : élévation à travées

Type(s) de couverture : toit à deux pans

Escaliers :

Décor

Techniques : maçonnerie, ferronnerie, menuiserie

Statut, intérêt et protection

PLU 2007 : étoile creuse (bâti intéressant : démolition soumise à permis de démolir)

Statut de la propriété : propriété d'une personne privée

Références documentaires

Documents d'archive

- **AC Aix-les-Bains. 1 O 198, n°135. 1899. Autorisation de bâtir.**
AC Aix-les-Bains. 1 O 198, n°135. **Autorisation de voirie accordée à M. François Bonna pour construire une maison d'habitation sur le terrain qu'il possède, boulevard de la Roche-du-Roi et de clore sa propriété par un mur longeant le boulevard**, 15 novembre 1899.
AC Aix-les-Bains : 1 O 198, n°135.
- **AC Aix-les-Bains. 1898. Album de villas.**
[Album de villas à louer, à vendre] / Agence générale de location d'Aix-les-Bains, Michel Mermoz, puis agence Kaola. Aix-les-Bains, 1898 [à partir de]. 1 album : collage de fotogr. et impr. ; 32 x 42 cm. 50 pl. (AC Aix-les-Bains. Don de M. Philippe POLLET)
AC Aix-les-Bains

Documents figurés

- **AC Aix-les-Bains. 11 Fi 2114. 1898. Album de villas à louer, à vendre. Villa Les Bruyères. N° 195.**
Villa Les Bruyères. N° 195. Villa boulevard de la Roche-du-Roi / S.n. Aix-les-Bains, [1898]. 1 fotogr. : n. et b. ; 12 x 17 cm. (AC Aix-les-Bains. 11 Fi 2114). Dans : [Album de villas à louer, à vendre] / Agence générale de location d'Aix-les-Bains, Michel Mermoz, puis agence Kaola, pl. 1.
AC Aix-les-Bains : 11 Fi 2114. Album de villas à louer, à vendre.

Annexe 1

Annexe 1 Liste des propriétaires

Annexe 1

Liste des propriétaires

1903 : Bonna François

1924 : Bal, époux Bonna, industriel à Chambéry

1925 : Forestier Pierre

1939 : Huber Paul, à Belfort

1960 : Huber Lucie, la veuve de Huber Paul, née Groult-Forestier

1971 : Huber Claude, à Paris, et Huber Jacqueline

1976 : Rochet-Revol Marcel

2004 : Rochet-Revol Marcel

Données complémentaires

F-EBE-Collectifs-Aix-les-Bains

Formulaire de données complémentaires architecture des dossiers collectifs de l'aire d'étude de la ville d'Aix-les-Bains (Immeuble ; Maison ; Hôtel de voyageurs)

Mitoyen	non
Alignement	Oui
Nombre de corps de bâtiments	2
Type de clôture	mur de clôture
Fonction	meublé
Villégiature	Oui
Place de l'entrée	sur une élévation latérale
Situation de la porte d'entrée	décentrée
Passage	non
Nombre d'étages	1
Entresol	Non
Nombre de travées	5
Balcon	Oui
Balcon filant	Non
Loggia	Non
Balcon-loggia	Oui
Décrochement de façade	Non
Matériaux du gros-oeuvre	pierre
Matériaux des encadrements	molasse
Matériaux des garde-corps	métal
Forme du toit	toit à 2 versants
Liaison mur-toit	avant-toit
Cour	cour et jardin
Puits de lumière	Non
Sas	Non
Garage	Non
Décor de façade	élémentaire
Traitement des angles d'îlots	élémentaire
Escalier 1: 1ère volée décalée	Non
Escalier 1: tour d'escalier	Non

Escalier 2: 1ère volée décalée	Non
Escalier 2: tour d'escalier	Non
Escalier en pendant	Non
Immeuble faisant parti d'un ensemble	Non
Cour commune	Non
Entrée commune	Non
Escalier commun	Non
Façades en rapport	Non
Traboule	Non
Datation principale	4e quart 19e siècle
Phase	sélectionné

Illustrations



La villa, vers 1900
Repro. Denys Harreau
IVR82_20137300822NUCB



Vue d'ensemble depuis le boulevard de la Roche-du-Roi
Phot. Denys Harreau
IVR82_20137300430NUCA



Vue de trois-quart droit
Phot. Denys Harreau
IVR82_20137300419NUCA



Elévations postérieure et latérale gauche (façade est et nord)
Phot. Denys Harreau
IVR82_20137300428NUCA



Elévation latérale droite (façade sud)
Phot. Denys Harreau
IVR82_20137300501NUCA



Détail de l'étage de soubassement et des balcons-loggias sur la façade principale
Phot. Denys Harreau
IVR82_20137300421NUCA



Escalier et porte d'entrée
Phot. Denys Harreau
IVR82_20137300427NUCA



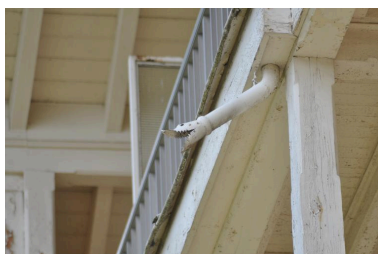
Aisseliers en rocaille
supportant l'escalier extérieur
Phot. Denys Harreau
IVR82_20137300423NUCA



Aisselier en rocaille
supportant l'escalier extérieur
Phot. Denys Harreau
IVR82_20137300424NUCA



Aisseliers en bois sous l'avant-toit
Phot. Denys Harreau
IVR82_20137300426NUCA



Détail d'une gouttière
Phot. Denys Harreau
IVR82_20137300425NUCA



Aisseliers en bois
supportant un balcon
Phot. Denys Harreau
IVR82_20137300420NUCA



Mur de soutènement et portail
d'entrée donnant sur le boulevard
Phot. Denys Harreau
IVR82_20137300431NUCA



Escalier parcourant le jardin
Phot. Denys Harreau
IVR82_20137300422NUCA

Dossiers liés

Dossiers de synthèse :

Généralités (IA73001081) Rhône-Alpes, Savoie, Aix-les-Bains

Maisons (IA73001099) Aix-les-Bains

Oeuvre(s) contenue(s) :

Oeuvre(s) en rapport :

Boulevard de la Roche-du-Roi (IA73001125) Aix-les-Bains, Plaine de Marlioz

Secteur urbain, Saint Pol-Biollay (IA73001424) Aix-les-Bains

Auteur(s) du dossier : Elsa Belle, Philippe Gras

Copyright(s) : © Région Rhône-Alpes, Inventaire général du patrimoine culturel ; © Ville d'Aix-les-Bains



La villa, vers 1900

Référence du document reproduit :

- **AC Aix-les-Bains. 11 Fi 2114. 1898. Album de villas à louer, à vendre. Villa Les Bruyères. N° 195. Villa Les Bruyères. N° 195. Villa boulevard de la Roche-du-Roi / S.n. Aix-les-Bains, [1898]. 1 fotogr. : n. et b. ; 12 x 17 cm. (AC Aix-les-Bains. 11 Fi 2114). Dans : [Album de villas à louer, à vendre] / Agence générale de location d'Aix-les-Bains, Michel Mermoz, puis agence Kaola, pl. 1. AC Aix-les-Bains : 11 Fi 2114. Album de villas à louer, à vendre.**

IVR82_20137300822NUCB

Auteur de l'illustration (reproduction) : Denys Harreau

Date de prise de vue : 2013

© Archives municipales d'Aix-les-Bains

reproduction soumise à autorisation du titulaire des droits d'exploitation



Vue d'ensemble depuis le boulevard de la Roche-du-Roi

IVR82_20137300430NUCA

Auteur de l'illustration : Denys Harreau

Date de prise de vue : 2013

© Région Rhône-Alpes, Inventaire général du patrimoine culturel ; © Ville d'Aix-les-Bains
reproduction soumise à autorisation du titulaire des droits d'exploitation



Vue de trois-quart droit

IVR82_20137300419NUCA

Auteur de l'illustration : Denys Harreau

Date de prise de vue : 2013

© Région Rhône-Alpes, Inventaire général du patrimoine culturel ; © Ville d'Aix-les-Bains
reproduction soumise à autorisation du titulaire des droits d'exploitation



Elévations postérieure et latérale gauche (façade est et nord)

IVR82_20137300428NUCA

Auteur de l'illustration : Denys Harreau

Date de prise de vue : 2013

© Région Rhône-Alpes, Inventaire général du patrimoine culturel ; © Ville d'Aix-les-Bains
reproduction soumise à autorisation du titulaire des droits d'exploitation



Elévation latérale droite (façade sud)

IVR82_20137300501NUCA

Auteur de l'illustration : Denys Harreau

Date de prise de vue : 2013

© Région Rhône-Alpes, Inventaire général du patrimoine culturel ; © Ville d'Aix-les-Bains
reproduction soumise à autorisation du titulaire des droits d'exploitation



Détail de l'étage de soubassement et des balcons-loggias sur la façade principale

IVR82_20137300421NUCA

Auteur de l'illustration : Denys Harreau

Date de prise de vue : 2013

© Région Rhône-Alpes, Inventaire général du patrimoine culturel ; © Ville d'Aix-les-Bains
reproduction soumise à autorisation du titulaire des droits d'exploitation



Escalier et porte d'entrée

IVR82_20137300427NUCA

Auteur de l'illustration : Denys Harreau

Date de prise de vue : 2013

© Région Rhône-Alpes, Inventaire général du patrimoine culturel ; © Ville d'Aix-les-Bains
reproduction soumise à autorisation du titulaire des droits d'exploitation



Aisseliers en rocaille supportant l'escalier extérieur

IVR82_20137300423NUCA

Auteur de l'illustration : Denys Harreau

Date de prise de vue : 2013

© Région Rhône-Alpes, Inventaire général du patrimoine culturel ; © Ville d'Aix-les-Bains
reproduction soumise à autorisation du titulaire des droits d'exploitation



Aisselier en rocaille supportant l'escalier extérieur

IVR82_20137300424NUCA

Auteur de l'illustration : Denys Harreau

Date de prise de vue : 2013

© Région Rhône-Alpes, Inventaire général du patrimoine culturel ; © Ville d'Aix-les-Bains
reproduction soumise à autorisation du titulaire des droits d'exploitation



Aisseliers en bois sous l'avant-toit

IVR82_20137300426NUCA

Auteur de l'illustration : Denys Harreau

Date de prise de vue : 2013

© Région Rhône-Alpes, Inventaire général du patrimoine culturel ; © Ville d'Aix-les-Bains
reproduction soumise à autorisation du titulaire des droits d'exploitation



Détail d'une gouttière

IVR82_20137300425NUCA

Auteur de l'illustration : Denys Harreau

Date de prise de vue : 2013

© Région Rhône-Alpes, Inventaire général du patrimoine culturel ; © Ville d'Aix-les-Bains
reproduction soumise à autorisation du titulaire des droits d'exploitation



Aisseliers en bois supportant un balcon

IVR82_20137300420NUCA

Auteur de l'illustration : Denys Harreau

Date de prise de vue : 2013

© Région Rhône-Alpes, Inventaire général du patrimoine culturel ; © Ville d'Aix-les-Bains
reproduction soumise à autorisation du titulaire des droits d'exploitation



Mur de soutènement et portail d'entrée donnant sur le boulevard

IVR82_20137300431NUCA

Auteur de l'illustration : Denys Harreau

Date de prise de vue : 2013

© Région Rhône-Alpes, Inventaire général du patrimoine culturel ; © Ville d'Aix-les-Bains
reproduction soumise à autorisation du titulaire des droits d'exploitation



Escalier parcourant le jardin

IVR82_20137300422NUCA

Auteur de l'illustration : Denys Harreau

Date de prise de vue : 2013

© Région Rhône-Alpes, Inventaire général du patrimoine culturel ; © Ville d'Aix-les-Bains
reproduction soumise à autorisation du titulaire des droits d'exploitation