



Rhône-Alpes, Ain  
Trévoux  
7 route de Jassans

## **Maison d'Arboriculteur dite Maison Clos des Planches, actuellement Centre Social le Tournesol**

### **Références du dossier**

Numéro de dossier : IA01000062  
Date de l'enquête initiale : 1991  
Date(s) de rédaction : 1996  
Cadre de l'étude : inventaire topographique  
Degré d'étude : étudié

### **Désignation**

Dénomination : maison  
Genre du destinataire : d'arboriculteur  
Appellation : Maison Clos des Planches, actuellement Centre Social le Tournesol  
Destinations successives : garderie d'enfants, colonie de vacances  
Parties constituantes non étudiées : jardin, serre, cellier, communs

### **Compléments de localisation**

Milieu d'implantation : isolé  
Références cadastrales : 1823, A, 217 ; . 1984 AB 124, 423

### **Historique**

Maison cadastrée comme construction nouvelle en 1855 pour François Trèves, pépiniériste et horticulteur à Trévoux, et qui reste dans sa famille jusqu'en 1936. La municipalité l'a récemment achetée pour y établir un centre social, garderie d'enfants et centre aéré. En vue d'adapter le bâtiment à cette fonction, l'intérieur de la demeure a subi des transformations, les anciens communs ont été très remaniés et surélevés, le jardin, déjà réduit, a été morcelé et la serre n'est plus qu'un vestige. François Trèves (ou Treyve), dont la fille épousa l'architecte lyonnais F. Genéty, est le concepteur présumé de la plupart des jardins des châteaux et maisons bourgeoises du canton (Beauregard, les Balmes, Creux-Guillin, Gletteins, Corcelles etc.) et serait considéré aujourd'hui comme un architecte paysagiste.

Période(s) principale(s) : 3e quart 19e siècle  
Auteur(s) de l'oeuvre : maître d'oeuvre inconnu ()

### **Description**

Maison de notable construite en bordure de route et tournée vers le jardin au sud-ouest ; elle comprend un corps de logis rectangulaire, auquel sont accotés à droite une serre, à gauche un cellier voûté partiellement enterré, à couverture végétale, relié au logis par un escalier demi hors-œuvre, et des communs (écurie et fenil, puis remise) séparés à gauche ; la serre, à extrémité demi circulaire, autrefois vitrée, a conservé son armature métallique ; la maison, bâtie en pisé sur solin de calcaire avec chaînes d'angle en brique, présente une façade ordonnancée de trois travées : baies rectangulaires sur deux niveaux, de part et d'autre d'un léger avant corps axial à pignon, percé de deux triplets superposés à baies en plein-cintre et d'une fenêtre semi-circulaire dans le pignon ; les baies cintrées se retrouvent dans la partie centrale de l'élévation postérieure à ouvertures irrégulières ; la distribution intérieure n'est pas absolument symétrique : au centre, salon vestibule avec escalier latéral en pierre, ancienne salle à manger et bureau sur les côtés, cuisine et dépendances au fond, chambres à l'étage ; l'étage de comble est accessible par un escalier droit en bois à marches balancées.

## Éléments descriptifs

Matériau(x) du gros-oeuvre, mise en oeuvre et revêtement : pisé ; enduit

Matériau(x) de couverture : tuile plate mécanique, terre en couverture

Plan : plan régulier

Étage(s) ou vaisseau(x) : sous-sol, 1 étage carré, étage de comble

Couvrements : voûte en berceau segmentaire

Élévations extérieures : élévation ordonnancée

Type(s) de couverture : terrasse ; toit à longs pans ; toit à deux pans ; appentis ; croupe ; pignon couvert ; noue

Escaliers : escalier dans-oeuvre : escalier en équerre, en maçonnerie, suspendu ; escalier dans-oeuvre : escalier droit, en charpente ; escalier demi-hors-oeuvre : escalier tournant à retours, en maçonnerie

## Typologies et état de conservation

Typologies : maison à corps central à Fronton pignon

État de conservation : restauré

## Décor

Techniques : décor stucqué

Représentations : ove ; feuille d'eau

Précision sur les représentations :

ove ; feuille d'eau" § sujet : frise d'oves et de feuilles d'eau, support : corniches en stuc des salon et salle à manger

## Statut, intérêt et protection

Statut de la propriété : propriété publique

## Références documentaires

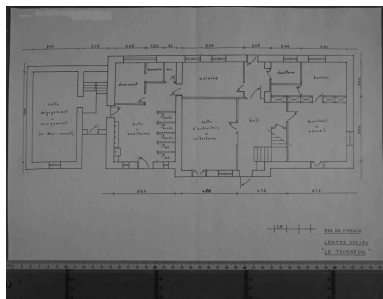
### Documents figurés

- **Collection particulière coll. part. Val Horizon Trévoux Centre social le Tournesol. Rez de jardin. Plan, non signé, [1990 ou 1991]**  
Centre social le Tournesol. Rez de jardin. Plan, non signé, [1990 ou 1991] / anonyme. Plan daté [1990 ou 1991]  
Collection particulière. coll. part. Val Horizon Trévoux.  
Collection particulière : coll. part. Val Horizon Trévoux

## Liens web

- <http://www.patrimoine.rhonealpes.fr/DOSSNUM/TREVOUX/ia01000062/index.htm> : <http://www.patrimoine.rhonealpes.fr/DOSSNUM/TREVOUX/ia01000062/index.htm>

## Illustrations



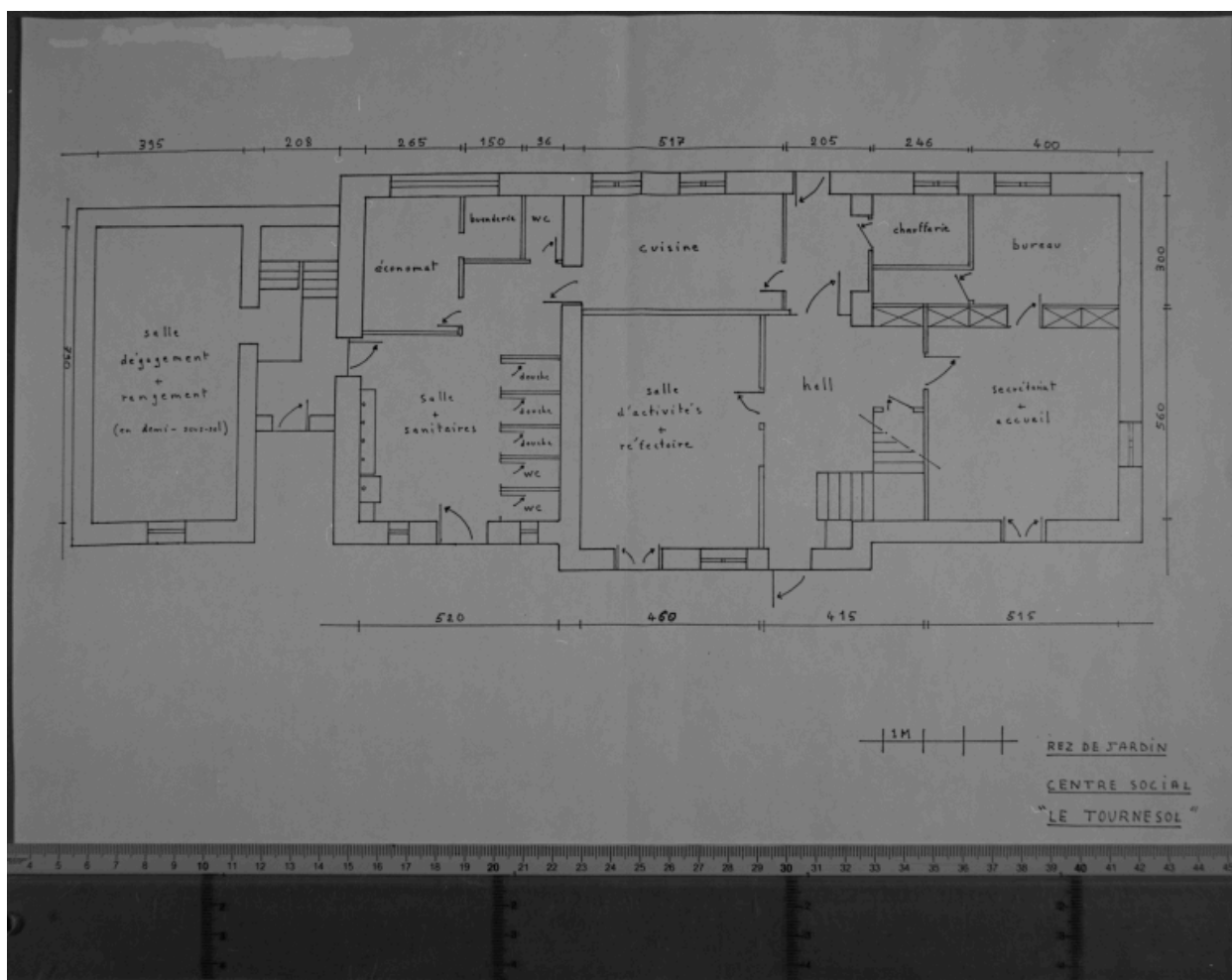
Centre social le Tournesol.  
Rez de jardin. Plan, non  
signé, [1990 ou 1991]  
Repro. Jean-Marie Refflé,  
Autr. anonyme  
IVR82\_19960100044X



Façade sur jardin.  
Phot. Eric Dessert  
IVR82\_19910100564P

Auteur(s) du dossier : Geneviève Jourdan

Copyright(s) : © Région Rhône-Alpes, Inventaire général du patrimoine culturel



Centre social le Tournesol. Rez de jardin. Plan, non signé, [1990 ou 1991]

Référence du document reproduit :

- **Collection particulière coll. part. Val Horizon Trévoux Centre social le Tournesol. Rez de jardin. Plan, non signé, [1990 ou 1991]**  
Centre social le Tournesol. Rez de jardin. Plan, non signé, [1990 ou 1991] / anonyme. Plan daté [1990 ou 1991]  
Collection particulière. coll. part. Val Horizon Trévoux.  
Collection particulière : coll. part. Val Horizon Trévoux

IVR82\_19960100044X

Auteur de l'illustration (reproduction) : Jean-Marie Refflé

Auteur du document reproduit : anonyme

© Région Rhône-Alpes, Inventaire général du patrimoine culturel ; © Collection particulière Val Horizon Trévoux  
reproduction soumise à autorisation du titulaire des droits d'exploitation



Façade sur jardin.

IVR82\_19910100564P

Auteur de l'illustration : Eric Dessert

© Région Rhône-Alpes, Inventaire général du patrimoine culturel  
reproduction soumise à autorisation du titulaire des droits d'exploitation