



Rhône-Alpes, Loire
Roche
les) Uclets

Ferme d'estive, dite jasserie

Références du dossier

Numéro de dossier : IA42002406
Date de l'enquête initiale : 2005
Date(s) de rédaction : 2012
Cadre de l'étude : inventaire topographique
Degré d'étude : étudié

Désignation

Dénomination : ferme

Compléments de localisation

Milieu d'implantation : isolé
Références cadastrales : 1818. (?) B 28 ; 1986, AX, 5

Historique

Le lieu de la Grande Bazanne est mentionné dès le début du 13^e siècle (Dufour). Cet édifice est la plus ancienne jasserie datée (et sans doute la plus ancienne jasserie court) subsistant en élévation dans le canton de Montbrison. Elle présente encore une toiture à forte pente, autrefois couverte en chaume de seigle (dont des "clues ou "cleus" subsistent sous la tôle ondulée qui a remplacé ce matériau) ; ce type de toiture, remplacé par des toits de tuiles creuses à faible pente, semble avoir perduré un peu plus longtemps du côté auvergnat des monts du Forez (cette jasserie est située à proximité de la limite départementale). En 1818 (matrice cadastrale : 1818 B 28 : loge aux "Hucliers", actuellement toponyme les Uclets sur la carte IGN, ou Grande Bazanne sur le cadastre de 1986), l'édifice appartient à Antoine Griot, qui possède également un moulin au Bouchet (IA42002373) ; il s'agit peut-être du défunt Antoine Griot (ou de son fils ?) dont la veuve a une ferme au hameau du Bouchet (édifice non repéré : non visité), et une jasserie intermédiaire (1818 G 145, loge à Grimard, lieu situé à peu de distance au sud-ouest du Bouchet ; correspond à la parcelle 1986 Grimard AO 160, non bâtie). L'inscription de 1770, qui cite Mathilde Griot comme commanditaire de la toiture, peut être mise en relation avec le fait qu'au 20^e siècle c'est souvent la maîtresse de maison (à défaut d'un valet) qui occupent la jasserie en été, y prend soin du troupeau et fabrique le fromage. Le pignon sud de l'édifice a été reconstruit.

Période(s) principale(s) : 2^e quart 18^e siècle

Dates : 1770 (porte la date)

Auteur(s) de l'oeuvre : auteur inconnu ()

Description

Jasserie à entrée unique et cave dans-oeuvre. La logette est séparée de l'étable par une cloison de bois. Elle se compose d'une cuisine (qui devait contenir un lit clos) avec cheminée d'angle, et d'une cave sur l'arrière (accès par l'étable). Une dérivation de la source apporte l'eau dans un bac situé dans l'étable, face à l'entrée. Il n'y avait pas de chambre prise sur le fenil ; on accédait à celui-ci par le mur pignon (pente et montoir). Les murs sont en moellon de granite, les encadrements en pierre de taille (linteau de la porte de l'étable en bois ; enduit à pierres vues à assises horizontales sur la logette). Le toit est à longs pans, en tôle ondulée. Inscription gravée sur la charpente : FEI POR ME MATHILDE GRIOT 1770 / MATH DXE.

Éléments descriptifs

Matériau(x) du gros-oeuvre, mise en oeuvre et revêtement : granite ; moellon

Matériau(x) de couverture : tôle ondulée, chaume

Type(s) de couverture : toit à longs pans

Typologies et état de conservation

Typologies : Type D1: jasserie à entrée unique et cave dans-oeuvre

Statut, intérêt et protection

Lieu-dit: IGN : les Uclets Cadastre de 1986 : Grande Bazanne

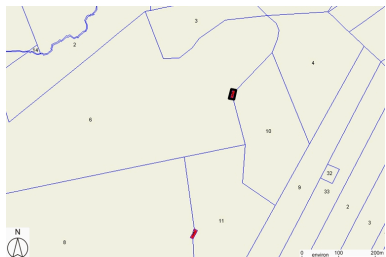
Statut de la propriété : propriété privée

Références documentaires

Bibliographie

- **DUFOUR, J.-E. Dictionnaire topographique du Forez... 1946.**
DUFOUR, J.-E. **Dictionnaire topographique du Forez et des paroisses du Lyonnais et du Beaujolais formant le département de la Loire.** Mâcon : imprimerie Protat frères, 1946.
col. 703

Illustrations



Plan de situation, sur fond de plan cadastral, section AX, échelle originale 1:2000. Source : Direction générale des Finances Publiques - Cadastre ; mise à jour : 2009.
Dess. Caroline Guibaud
IVR82_20124201512NUD



Plan de situation, d'après le cadastre de 1818 (?), section B, échelle originale 1:5000. Plan cadastral, dit cadastre napoléonien. Dessin au crayon, plume et lavis d'encre colorées sur papier, 1818 (?). AD Loire. 3P-1682VT
Dess. Caroline Guibaud
IVR82_20124201516NUD



Vue générale depuis le nord-est.
Phot. Eric Dessert
IVR82_20064202051NUCA



Vue d'ensemble depuis le nord-est.
Phot. Eric Dessert
IVR82_20064202046NUCA



Vue d'ensemble depuis l'est.
Phot. Eric Dessert
IVR82_20064202045NUCA



Vue du pignon nord.
Phot. Eric Dessert
IVR82_20064202050NUCA



Vue d'ensemble depuis le sud-est.
Phot. Eric Dessert
IVR82_20064202047NUCA



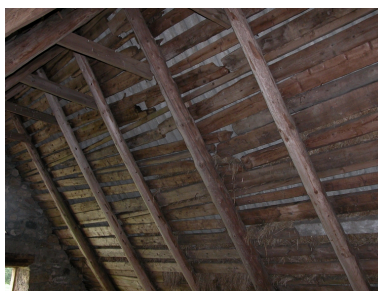
Vue du pignon sud.
Phot. Eric Dessert
IVR82_20064202048NUCA



Rigoles de circulation
d'eau derrière la jasserie.
Phot. Caroline Guibaud
IVR82_20124201465NUCA



Vue intérieure de la charpente.
Phot. Caroline Guibaud
IVR82_20124201462NUCA



Vue intérieure de la charpente.
Phot. Caroline Guibaud
IVR82_20124201463NUCA

Dossiers liés

Dossiers de synthèse :

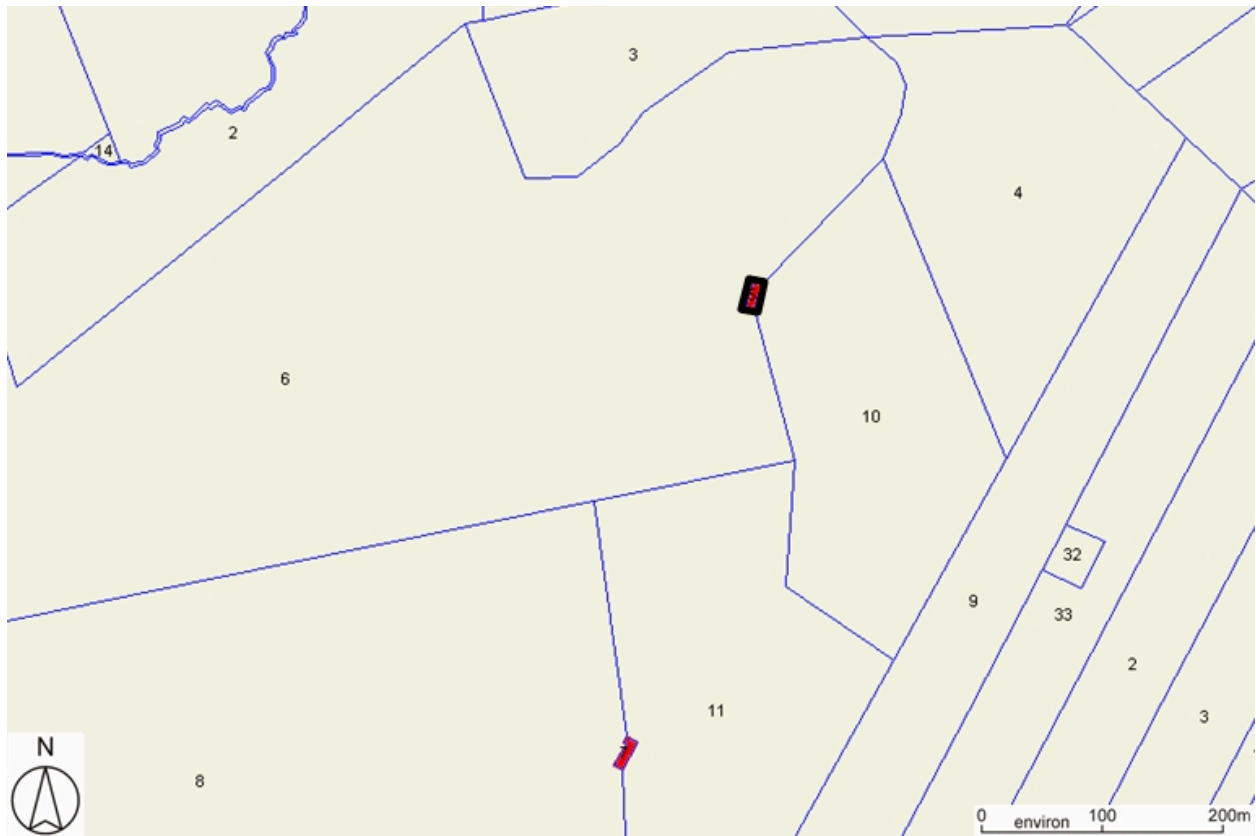
Présentation de la commune de Roche (IA42001385) Roche

Les fermes du canton de Montbrison (IA42001297) Rhône-Alpes, Loire, Loire

Oeuvre(s) contenue(s) :

Auteur(s) du dossier : Caroline Guibaud, Thierry Monnet

Copyright(s) : © Région Rhône-Alpes, Inventaire général du patrimoine culturel ; © Conseil général de la Loire



Plan de situation, sur fond de plan cadastral, section AX, échelle originale 1:2000. Source : Direction générale des Finances Publiques - Cadastre ; mise à jour : 2009.

IVR82_20124201512NUD

Auteur de l'illustration : Caroline Guibaud

Technique de relevé : reprise de fond ;

© Région Rhône-Alpes, Inventaire général du patrimoine culturel ; © Ministère des finances, CIDF, Service du cadastre
reproduction soumise à autorisation du titulaire des droits d'exploitation



Plan de situation, d'après le cadastre de 1818 (?), section B, échelle originale 1:5000
Plan cadastral, dit cadastre napoléonien
Dessin au crayon, plume et lavis d'encre colorées sur papier, 1818 (?). AD Loire. 3P-1682VT

IVR82_20124201516NUD

Auteur de l'illustration : Caroline Guibaud

Technique de relevé : reprise de fond ;

© Région Rhône-Alpes, Inventaire général du patrimoine culturel ; © Archives départementales de la Loire
reproduction soumise à autorisation du titulaire des droits d'exploitation



Vue générale depuis le nord-est.

IVR82_20064202051NUCA

Auteur de l'illustration : Eric Dessert

© Région Rhône-Alpes, Inventaire général du patrimoine culturel
reproduction soumise à autorisation du titulaire des droits d'exploitation



Vue d'ensemble depuis le nord-est.

IVR82_20064202046NUCA

Auteur de l'illustration : Eric Dessert

© Région Rhône-Alpes, Inventaire général du patrimoine culturel
reproduction soumise à autorisation du titulaire des droits d'exploitation



Vue d'ensemble depuis l'est.

IVR82_20064202045NUCA

Auteur de l'illustration : Eric Dessert

© Région Rhône-Alpes, Inventaire général du patrimoine culturel
reproduction soumise à autorisation du titulaire des droits d'exploitation



Vue du pignon nord.

IVR82_20064202050NUCA

Auteur de l'illustration : Eric Dessert

© Région Rhône-Alpes, Inventaire général du patrimoine culturel
reproduction soumise à autorisation du titulaire des droits d'exploitation



Vue d'ensemble depuis le sud-est.

IVR82_20064202047NUCA

Auteur de l'illustration : Eric Dessert

© Région Rhône-Alpes, Inventaire général du patrimoine culturel
reproduction soumise à autorisation du titulaire des droits d'exploitation



Vue du pignon sud.

IVR82_20064202048NUCA

Auteur de l'illustration : Eric Dessert

© Région Rhône-Alpes, Inventaire général du patrimoine culturel
reproduction soumise à autorisation du titulaire des droits d'exploitation



Rigoles de circulation d'eau derrière la jasserie.

IVR82_20124201465NUCA

Auteur de l'illustration : Caroline Guibaud

Date de prise de vue : 2006

© Région Rhône-Alpes, Inventaire général du patrimoine culturel
reproduction soumise à autorisation du titulaire des droits d'exploitation



Vue intérieure de la charpente.

IVR82_20124201462NUCA

Auteur de l'illustration : Caroline Guibaud

Date de prise de vue : 2006

© Région Rhône-Alpes, Inventaire général du patrimoine culturel
reproduction soumise à autorisation du titulaire des droits d'exploitation



Vue intérieure de la charpente.

IVR82_20124201463NUCA

Auteur de l'illustration : Caroline Guibaud

Date de prise de vue : 2006

© Région Rhône-Alpes, Inventaire général du patrimoine culturel
reproduction soumise à autorisation du titulaire des droits d'exploitation