



Rhône-Alpes, Loire
Trelins
Eglise paroissiale Saint-Maurice

Lunule et boîte à lunule

Références du dossier

Numéro de dossier : IM42001163
Date de l'enquête initiale : 2000
Date(s) de rédaction : 2003
Cadre de l'étude : inventaire topographique Canton de Boën - Sail-sous-Couzan
Degré d'étude : étudié

Désignation

Dénomination : lunule, boîte à lunule

Compléments de localisation

Milieu d'implantation : en village

Historique

Période(s) principale(s) : milieu 19e siècle
Lieu d'exécution : Rhône-Alpes, 69, Lyon

Description

Boîte en argent repoussé surmonté d'une croix fondue. L'intérieur est doré. Une encoche permet au bouton de préhension de la lunule en argent fondu et verre de dépasser.

Éléments descriptifs

Catégorie(s) technique(s) : orfèvrerie
Éléments structurels, forme, fonctionnement : fonctions combinées

Matériaux : argent (en plusieurs éléments) : repoussé, fondu, doré ; verre (blanc)

Mesures :
h = 8 ; d = 8,2

Représentations :
croix
croix § Croix sommitale à extrémités fleuronées et nimbe à la croisée.

Inscriptions & marques : 1er titre départements 1819-1838 (gravé, sur l'oeuvre), grosse garantie départements 1819-1838 (gravé, sur l'oeuvre)

Précisions et transcriptions :
Le bouton de préhension de la lunule porte les poinçons.

Statut, intérêt et protection

Statut de la propriété : propriété de la commune

Liens web

- <http://www.patrimoine.rhonealpes.fr/DOSSNUM/BOEN/im42001163/index.htm> : <http://www.patrimoine.rhonealpes.fr/DOSSNUM/BOEN/im42001163/index.htm>

Illustrations



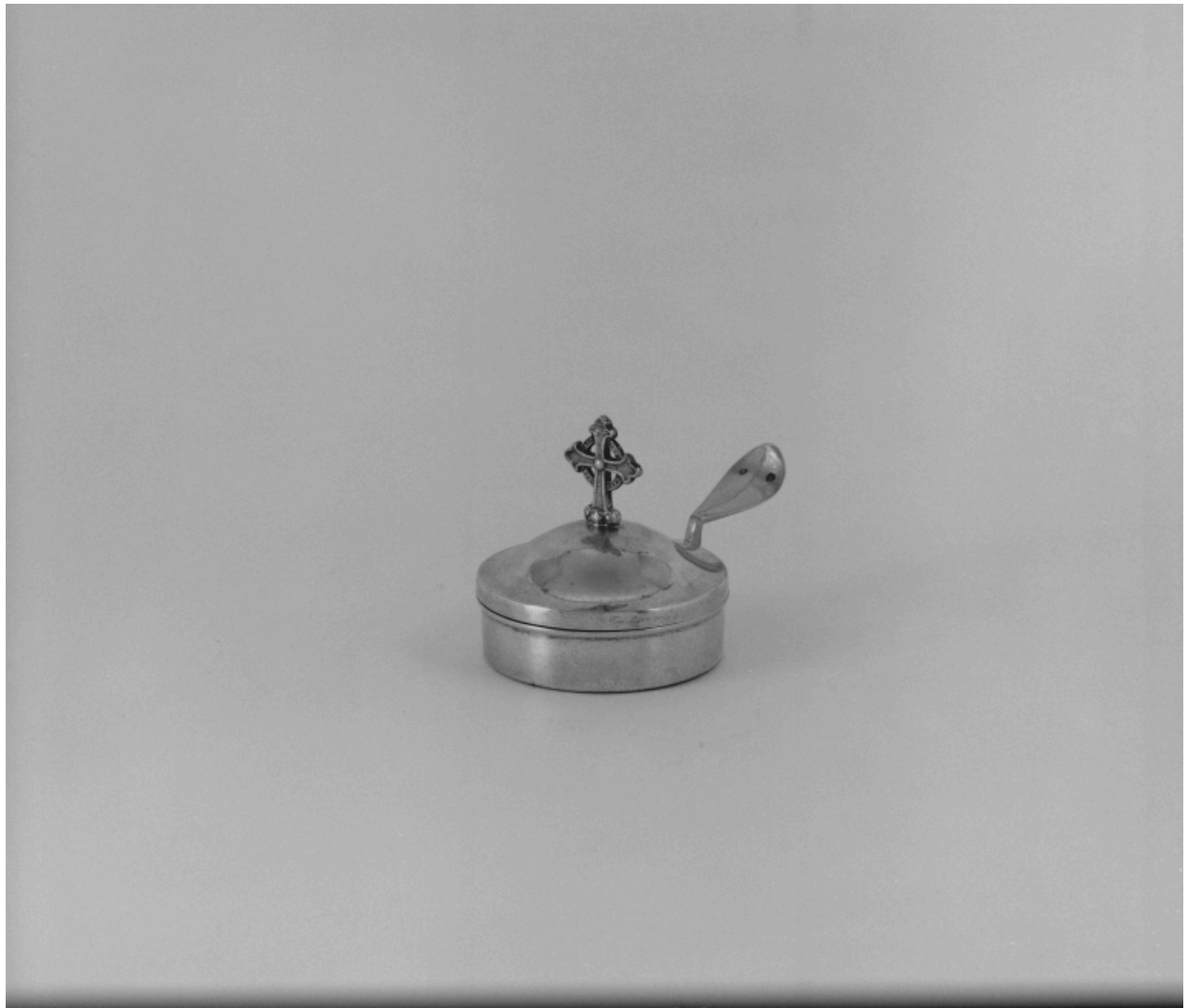
Vue d'ensemble.
Phot. Eric Dessert
IVR82_20014200327X

Dossiers liés

Édifice : Eglise paroissiale Saint-Maurice (IA42000653) Rhône-Alpes, Loire, Trelins, le bourg

Auteur(s) du dossier : Caroline Guibaud, Thierry Monnet

Copyright(s) : © Région Rhône-Alpes, Inventaire général du patrimoine culturel



Vue d'ensemble.

IVR82_20014200327X

Auteur de l'illustration : Eric Dessert

Date de prise de vue : 2000

© Région Rhône-Alpes, Inventaire général du patrimoine culturel
reproduction soumise à autorisation du titulaire des droits d'exploitation