



Rhône-Alpes, Drôme
Taulignan

village

Références du dossier

Numéro de dossier : IA26000255
Date de l'enquête initiale : 2000
Date(s) de rédaction : 2002
Cadre de l'étude : inventaire topographique
Degré d'étude : étudié

Désignation

Dénomination : village

Compléments de localisation

Milieu d'implantation : en village
Références cadastrales : 1835, AX ; 1997, AX

Historique

L'origine du village de Taulignan remonte à la fondation d'un prieuré rattaché à l'ordre de Saint-Ruf au début du 12^e siècle ; dominant les bâtiments du prieuré, l'église Saint-Vincent fut érigée au sommet de la butte, probablement contemporaine du château fort construit à proximité et attesté en 1199. Les Bertrand, premiers seigneurs de ce castrum, sont cités à partir de 1120. En 1285, Bertrand de Taulignan accorde une charte de franchises aux habitants du bourg castral qui s'est constitué au cours du 13^e siècle. La communauté villageoise, administrée par deux syndics, devait contribuer à l'entretien des murailles, ainsi que des églises et des fontaines. A cette époque puis durant le 14^e siècle, le village est fortifié et doté de deux portes, dont l'une existe encore aujourd'hui. Lors des invasions de routiers (1381), les habitants se réfugient à l'intérieur de l'enceinte pendant plus de quatre mois. En 1457, un habitant du bourg lègue sa maison à la communauté pour y établir un hospice. En 1514, Louis XII accorde quatre foires et un marché hebdomadaire à Taulignan. Le village avait sa maison commune, qui a donné son nom à la rue partant à droite de la porte Nord, et sa maison de justice (impasse de la Justice ou du Banc de Greffe ?). Pendant les guerres de Religion, l'église Saint-Vincent est fortement endommagée, le village passe un temps aux mains des Huguenots (entre 1561 et 1570 environ), puis échappe de justesse à la destruction ordonnée de ses fortifications. Le château, quant à lui, est démoli lors de la Révolution, en 1793. Sa basse-cour est devenue la place du Château, et son emplacement, loti, est construit de maisons à partir de 1830 ; dans son soubassement (salle de garde) sera aménagé le lavoir, rue des Fontaines. Hors les murs, le faubourg sud, dit la « Bourgade », lieu de passage sur la route de Valréas, comportait une place (après 1539) dotée d'une fontaine où s'arrêtaient les troupeaux en transhumance. Le bâti commence à s'y développer au 17^e siècle, avec l'implantation en 1631 d'un couvent d'Augustins déchaussés, au sud-ouest. En 1835, le cadastre Napoléonien montre que de nouveaux quartiers sont apparus à l'extérieur de l'enceinte, sur tout le côté est entre le chemin des Petits remparts et le ruisseau de la Rialhe, où se sont installés des moulinages, et au nord, le long du chemin de Nyons. Ce bâti s'accroît tout au long du 19^e siècle, tandis que le tissu urbain intra-muros change peu, les immeubles ne pouvant guère subir d'agrandissements au vu de sa configuration ; des portes et des fenêtres sont percées dans les murs de fortification, ouvrant l'habitat vers l'extérieur. La porte Boucharde, au sud, est détruite pour permettre un accès plus facile aux véhicules. De nombreux "soustets", ou passages couverts sur rue qui reliaient les maisons entre elles, subirent le même sort pour des besoins de circulation et d'aération (sur 17 en 1835, il en reste 9) ; bien plus tard, un îlot de maisons insalubres est démoli (1960), créant la place du 8 mai. Taulignan, qui possède un bureau de poste depuis 1796, connaît une grande vitalité au 19^e siècle, surtout grâce aux moulinages et filatures de soie (il existe une filature intra-muros, rue Pas de la Dame) et à l'activité économique qui en découle : hôtels de voyageurs, auberges, cafés, boutiques de commerçants, d'artisans, et même un cartonnage. Le centre du village se déplace peu à peu hors les murs. Au milieu du 19^e siècle, un asile pour les tout-petits est construit au Pradou, agrandi d'un hospice en 1854 ; en 1855, près du Petit Rempart, à l'est, des jardins sont convertis en place (place de la République), où l'on bâtit un lavoir en 1879. Un temple

est édifié au nord-est, route de Nyons, en 1868. A la fin du siècle, à l'emplacement du couvent des Augustins tombé en ruines, la construction de la mairie et école de garçons achève le nouveau quartier. C'est là que se situe l'arrêt du tramway, dont la ligne est ouverte en 1906 (en service jusqu'en 1927). L'asile est transformé en école de filles en 1901. Les foires et marchés se tiennent sur la grande place du 11 Novembre devant la mairie, où s'élève le monument aux morts (1922). Le bureau de poste s'est installé dans l'aile gauche de la mairie (1949). L'aile droite a été aménagée et prolongée pour accueillir le musée de la Soie, constitué en partie grâce à l'achat de la collection du musée de Montboucher-sur-Jabron en 1999. Le bassin de l'ancienne fontaine de la Bourgade, déposée en 1957, a été remonté en 2001 devant le musée.

Période(s) principale(s) : 13e siècle (?), Fin du Moyen Age, Temps modernes, 19e siècle, 20e siècle

Description

Le village de Taulignan a conservé ses fortifications et onze de ses tours. Le parcellaire est organisé de façon concentrique autour de son église Saint-Vincent et de l'emplacement du château détruit. Les rues sont donc circulaires au sommet, puis d'autres rectilignes partent du bas du village pour remonter vers le sommet, suivant un plan orthogonal, qui se discerne surtout de part et d'autre de la rue du Coulard. Des ruelles au fort dénivelé disposent d'un escalier, comme la rue des Orfèvres. Trois des passages couverts subsistants enjambent les rues du Tranchant, de la Poste et des Fontaines, six autres donnent accès à d'étroites impasses (douze recensées) qui percent les îlots denses : impasses du Soustet, du Cordonnier, du Serrurier, des Fourreurs, de la Justice, du Banc de Greffe, impasse Boulogne. Quelques places marquent l'organisation de l'espace intra-muros : les places de l'Eglise, aux Herbes et de l'Amourier autour de l'église, place de la Fournelle, place Lore, places du Château, de l'Ancienne Poste, du 8 mai. Certaines rues, comme la rue des Angles, la rue des Fontaines et la rue du Coulard présentent des caractères architecturaux de la fin de l'époque gothique et du début de la Renaissance, dans les éléments que conservent leurs maisons (baies à linteaux à accolades, moulurations prismatiques). Les Grands Remparts, portion de la route de Nyons qui contourne la fortification à l'ouest, et la rue des Petits remparts font le tour extérieur du vieux village, dans lequel on pénètre par la porte Nord, les portes de la Poterne et Boucharde, dont seul perdure le nom, à l'entrée de la rue du Coulard, et par le bas de la Grande rue. A l'extérieur de l'enceinte, les voies de communication partent en étoile, sans pénétrer directement dans le coeur du village ancien. Le tissu urbain y est plus lâche ; le secteur nord et nord-est est traversé par la route de Nyons et des chemins secondaires, quelques immeubles s'agglomèrent le long de la Rialhe à l'est, après la place de la République. Le quartier sud-ouest, compris entre la fortification et la route de Taulignan à Valréas, bordée d'un alignement rectiligne de maisons, est le centre actuel. Là, autour des places du 11 Novembre, du Pradou et de la Résistance (ancienne place de la Bourgade), se situent les bâtiments publics (mairie, poste, musée, école) et les principaux commerces : alimentation, pharmacie, café-restaurant, coiffeurs, menuisier. Deux autres cafés sont implantés à l'extérieur des murs, l'un près de la porte Nord, l'autre aux Grands remparts.

Éléments descriptifs

Statut, intérêt et protection

Le site inscrit en 1943 concerne l'enceinte fortifiée du vieux village, les façades et toitures visibles, ainsi que celles des maisons intra-muros qui donnent sur les passages d'entrée.

Intérêt de l'œuvre : à signaler

Éléments remarquables : fortification d'agglomération, porte de ville

Sites de protection : site inscrit

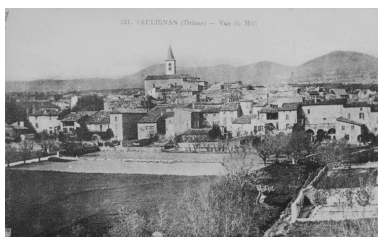
Statut de la propriété : propriété privée, propriété de la commune

Références documentaires

Illustrations



Vue générale du village depuis le nord.



321. Taulignan (Drôme) - Vue du Midi.
Phot. Eric (reproduction) Dessert
IVR82_20002601179X



La Drôme Pittoresque. 2329
- Taulignan. Entrée de la ville par la Route de Nyons.

Phot. Alain Franchella
IVR82_20002600652XA



La Drôme Pittoresque. 2325
- Taulignan. Les Ecoles,
les Remparts et l'Eglise.
Phot. Eric (reproduction) Dessert,
Autr. C. (éditeur) Artige fils
IVR82_20002601173X



9 - Taulignan (Drôme). Place
de la Bourgade. La Fontaine.
Phot. Eric (reproduction) Dessert
IVR82_20002601172X

Phot. Eric (reproduction) Dessert,
Autr. Camille (éditeur) Artige fils
IVR82_20002601178X



L'ancienne place de la
Bourgade (aujourd'hui place de
la Résistance), avec au premier
plan la fontaine dite de la
transhumance, démontée en 1957.
Phot. Eric (reproduction) Dessert
IVR82_20002601169X



2323 - Taulignan.
Place de la République.
Phot. Eric (reproduction) Dessert,
Autr. Camille (éditeur) Artige fils
IVR82_20012600097XB



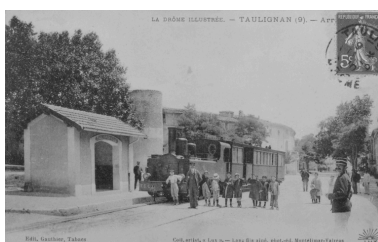
Taulignan - Rue du Château.
Phot. Eric (reproduction) Dessert,
Autr. Chauvet (éditeur)
IVR82_20002601175X



2322 - Taulignan - Rue des Fontaines.
Phot. Eric Dessert, Autr.
Camille (éditeur) Artige fils
IVR82_20002601348X



3667. La Drôme Illustrée.
Taulignan - La Place des
Ecoles et la Gendarmerie.
Phot. Eric (reproduction) Dessert,
Autr. Bonnet (éditeur)
IVR82_20002601174X



La Drôme Illustrée.
Taulignan (9).- Arrivée...
Phot. Eric (reproduction) Dessert,
Autr. Lang fils aîné
(photographe éditeur)
IVR82_20002601177X



La Drôme illustrée. Taulignan
(13).- La Gare et le Tramway.
Phot. Eric (reproduction) Dessert,
Autr. Lang fils aîné
(photographe éditeur)
IVR82_20002601176X



Vue aérienne, prise du sud-est.
Phot. Alain Franchella
IVR82_20002601265XE



Vue aérienne, prise du sud-ouest.
Phot. Alain Franchella
IVR82_20002601267XE



Vue aérienne rapprochée, prise
de l'ouest : une partie du village.
Phot. Alain Franchella
IVR82_20002601268XE



Vue de l'église, côté nord-
est, et des toits des maisons.
Phot. Eric Dessert
IVR82_20012600121X



Vue des toits des maisons situées dans
le quartier nord, rue des Fontaines.
Phot. Eric Dessert
IVR82_20012600119X



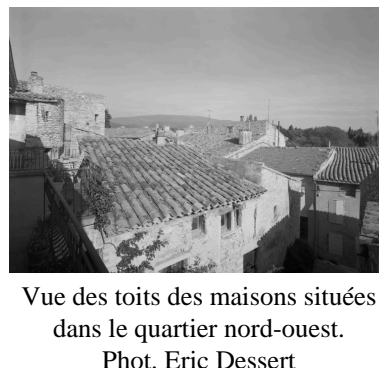
Vue sur la porte Nord et toits
des maisons, rue des Fontaines.
Phot. Eric Dessert
IVR82_20012600120X



Vue des toits des maisons
situées dans le quartier nord-
ouest, rue des Fontaines.
Phot. Eric Dessert
IVR82_20012600118X



Vue des toits des maisons situées dans
le quartier nord-est, rue des Fontaines.
Phot. Eric Dessert
IVR82_20012600117X



Vue des toits des maisons situées
dans le quartier nord-ouest.
Phot. Eric Dessert
IVR82_20012600116P



Rue des Angles.
Phot. Eric Dessert
IVR82_20002600902P



Vue de la rue des Angles.
Phot. Eric Dessert
IVR82_20002600906P



Rue de l'Arc, qui débouche sur
l'église paroissiale Saint-Vincent.
Phot. Eric Dessert
IVR82_20002600907P



La place du Château, où se situait
le château seigneurial, et la rue
des Fontaines en contrebas.
Phot. Eric Dessert
IVR82_20002600923P



Rue des Fontaines du côté de
l'entrée nord, avec un passage
couvert (soustet) à l'arrière-plan.
Phot. Eric Dessert
IVR82_20002600909P



Rue Vieille Mérique, vue
depuis la Place de l'Amourier.
Phot. Eric Dessert
IVR82_20002600942P



Rue Vieille Mérique. Les maisons de droite sont adossées aux murs de fortifications du village.
Phot. Eric Dessert
IVR82_20002600944P



Ancien chemin de Taulignan à Valréas. Vue sur la Bourgade depuis la porte Boucharde qui marquait l'entrée sud du village.
Phot. Eric Dessert
IVR82_20002600928P



Place du 11 Novembre : ensemble de maisons adossées aux murailles de fortification et l'une des onze tours.
Phot. Eric Dessert
IVR82_20002601136P



Place du 11 novembre. Vue générale : la mairie et la poste au fond, le monument aux morts et une des tours de fortification du village médiéval.
Phot. Eric Dessert
IVR82_20002600926P



La Place du 11 Novembre, en cours de réaménagement. Vue depuis le 2e étage de la mairie.
Phot. Eric Dessert
IVR82_20002600919P



Ancien chemin de Taulignan à Valréas et place de la Résistance : la Bourgade, entrée sud du village ; à droite, des maisons de rempart, à gauche des maisons de faubourg.
Phot. Eric Dessert
IVR82_20002600925P



Place du Pradou et la chapelle attenante l'ancien hospice.
Phot. Eric Dessert
IVR82_20002600927P



Place de la Résistance. Ensemble d'immeubles construits à l'extérieur des murs, dans le faubourg.
Phot. Eric Dessert
IVR82_20002601144P



Place de la République. Vue de trois quarts d'un ancien moulinage installé le long du canal de la Rialhe.
Phot. Eric Dessert
IVR82_20002600921P



Le Bourg. Ravin de la Rialhe, canal le long duquel étaient implantés des moulinaiges.
Phot. Eric Dessert
IVR82_20002600940P



Le Bourg. Ravin ou ruisseau de la Rialhe, le long duquel étaient implantés des moulinaiges.
Phot. Eric Dessert
IVR82_20002600941P



Ancien chemin de Taulignan à Valréas, pont sur la Rialhe reconstruit en 1913 sur des substructions plus anciennes.
Phot. Eric Dessert
IVR82_20002600916P



Ancien chemin de Taulignan à Valréas : un ancien moulinage, où toutes les machines sont encore conservées à l'intérieur.
Phot. Eric Dessert
IVR82_20002601146P



Place du 11 Novembre : fontaine de la Bourgade, démontée en 1957 et remontée en 2001 devant la mairie et le musée de la soie.
Phot. Geneviève Jourdan
IVR82_20042600204ZE



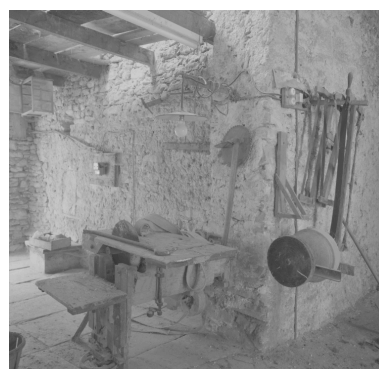
Village intra-muros, maison (AX 100), dépendance : ancien atelier de menuiserie.
Phot. Eric Dessert
IVR82_20002600934X



Village intra-muros, maison (AX 100), dépendance : ancien atelier de menuiserie.
Phot. Eric Dessert
IVR82_20002600936X



Village intra-muros, maison (AX 100), ancien atelier de menuiserie. Au premier plan, un établi.
Phot. Eric Dessert
IVR82_20002600935X



Village intra-muros, maison (AX 100), ancien atelier de menuiserie : au premier plan un établi, des meules à aiguiser et des outils.
Phot. Eric Dessert
IVR82_20002600937X



Village intra-muros, maison (AX 100), ancien atelier de menuiserie : scies et meules à aiguiser.

Phot. Eric Dessert
IVR82_20002600938X



La Drôme pittoresque. 2321 - Taulignan. Vue générale.
Phot. Eric (reproduction) Dessert, Autr. C. (éditeur) Artige fils
IVR82_20002601171X



Vue aérienne d'un quartier, de l'extension hors les murs.
Phot. Alain Franchella
IVR82_20002601270XE



Vue aérienne, prise du sud.
Phot. Alain Franchella
IVR82_20002601266XE



Vue aérienne rapprochée, prise du sud-est.
Phot. Alain Franchella
IVR82_20002601269XE



Phot. Alain Franchella
IVR82_20002600111XA

Auteur(s) du dossier : Beaulieu Clémence de, Geneviève Jourdan
Copyright(s) : © Région Rhône-Alpes, Inventaire général du patrimoine culturel



Vue générale du village depuis le nord.

IVR82_20002600652XA

Auteur de l'illustration : Alain Franchella

© Région Rhône-Alpes, Inventaire général du patrimoine culturel
reproduction soumise à autorisation du titulaire des droits d'exploitation



321. Taulignan (Drôme) - Vue du Midi.

Référence du document reproduit :

- **Carte postale. 321. Taulignan (Drôme) - Vue du Midi.**
321. Taulignan (Drôme) - Vue du Midi. Carte postale Collection particulière.
Collection particulière

IVR82_20002601179X

Auteur de l'illustration : Eric (reproduction) Dessert

© Région Rhône-Alpes, Inventaire général du patrimoine culturel ; © Collection particulière
reproduction soumise à autorisation du titulaire des droits d'exploitation



La Drôme Pittoresque. 2329 - Taulignan. Entrée de la ville par la Route de Nyons.

Référence du document reproduit :

- **Carte postale. La Drôme Pittoresque. 2329 - Taulignan. Entrée de la ville par la Route de Nyons.**
La Drôme Pittoresque. 2329 - Taulignan. Entrée de la ville par la Route de Nyons. / Artige fils, C. (éditeur).
Carte postale Collection particulière.
Collection particulière

IVR82_20002601178X

Auteur de l'illustration : Eric (reproduction) Dessert

Auteur du document reproduit : Camille (éditeur) Artige fils

© Région Rhône-Alpes, Inventaire général du patrimoine culturel ; © Collection particulière
reproduction soumise à autorisation du titulaire des droits d'exploitation



La Drôme Pittoresque. 2325 - Taulignan. Les Ecoles, les Remparts et l'Eglise.

Référence du document reproduit :

- **Carte postale. La Drôme Pittoresque. 2325 - Taulignan. Les Ecoles, les Remparts et l'Eglise.**
La Drôme Pittoresque. 2325 - Taulignan. Les Ecoles, les Remparts et l'Eglise. / Artige fils, C. (éditeur). Carte postale, 1ère moitié 20e siècle Collection particulière.
Collection particulière

IVR82_20002601173X

Auteur de l'illustration : Eric (reproduction) Dessert

Auteur du document reproduit : C. (éditeur) Artige fils

© Région Rhône-Alpes, Inventaire général du patrimoine culturel ; © Collection particulière
reproduction soumise à autorisation du titulaire des droits d'exploitation



9 - Taulignan (Drôme). Place de la Bourgade. La Fontaine.

Référence du document reproduit :

- **Carte postale. 9 - Taulignan (Drôme). Place de la Bourgade. La Fontaine.**
9 - Taulignan (Drôme). Place de la Bourgade. La Fontaine. Carte postale, début 20e siècle Collection particulière.
Collection particulière

IVR82_20002601172X

Auteur de l'illustration : Eric (reproduction) Dessert

© Région Rhône-Alpes, Inventaire général du patrimoine culturel ; © Collection particulière
reproduction soumise à autorisation du titulaire des droits d'exploitation



L'ancienne place de la Bourgade (aujourd'hui place de la Résistance), avec au premier plan la fontaine dite de la transhumance, démontée en 1957.

Référence du document reproduit :

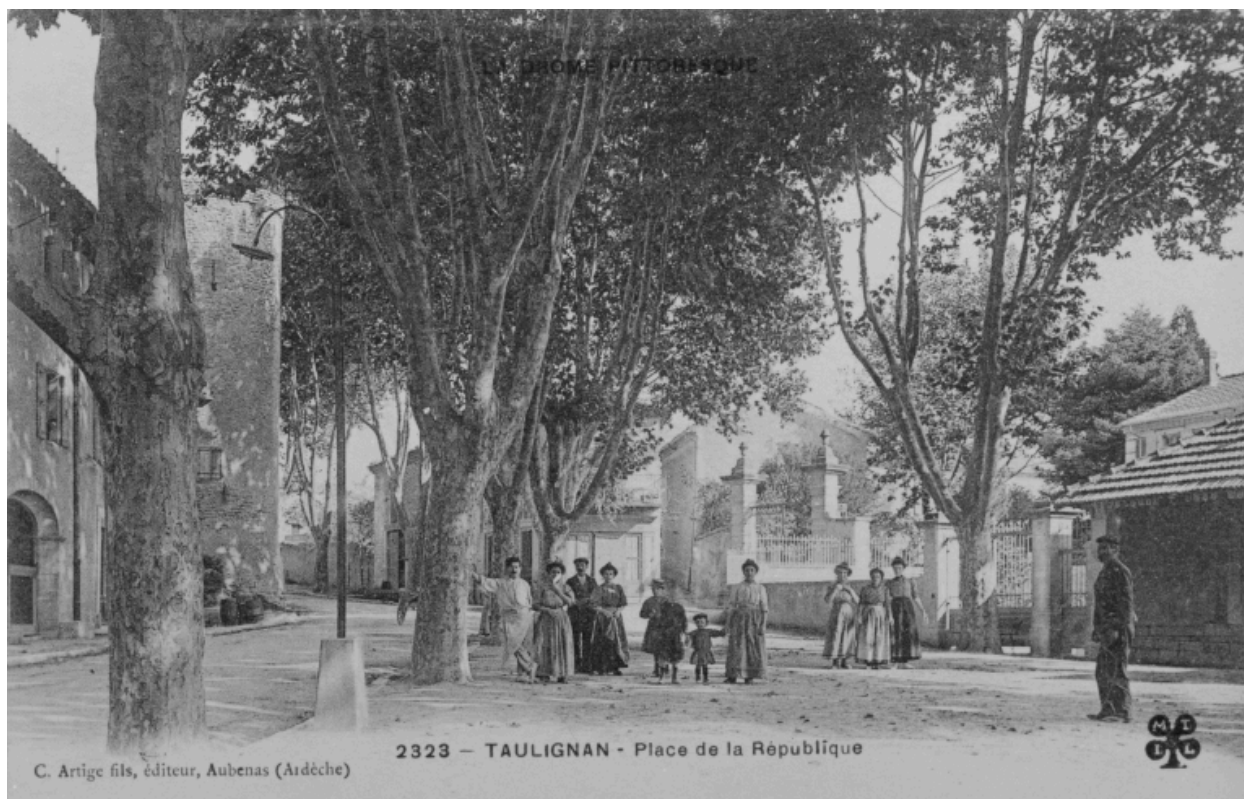
- **Carte postale. L'ancienne place de la Bourgade (aujourd'hui place de la Résistance), avec au premier plan la fontaine dite de la transhumance, démontée en 1957.**

L'ancienne place de la Bourgade (aujourd'hui place de la Résistance), avec au premier plan la fontaine dite de la transhumance, démontée en 1957. Carte postale, 1er quart 20e siècle. Collection particulière.
Collection particulière

IVR82_20002601169X

Auteur de l'illustration : Eric (reproduction) Dessert

© Région Rhône-Alpes, Inventaire général du patrimoine culturel ; © Collection particulière
reproduction soumise à autorisation du titulaire des droits d'exploitation



2323 - Taulignan. Place de la République.

Référence du document reproduit :

- **Carte postale. 2323 - Taulignan. Place de la République.**
2323 - Taulignan. Place de la République. / Artige fils, C. (éditeur). Carte postale Collection particulière.
Collection particulière

IVR82_20012600097XB

Auteur de l'illustration : Eric (reproduction) Dessert

Auteur du document reproduit : Camille (éditeur) Artige fils

© Région Rhône-Alpes, Inventaire général du patrimoine culturel ; © Collection particulière
reproduction soumise à autorisation du titulaire des droits d'exploitation



Taulignan - Rue du Château.

Référence du document reproduit :

- **Carte postale. Taulignan - Rue du Château.**
Taulignan - Rue du Château. / Chauvet (éditeur). Carte postale Collection particulière.
Collection particulière

IVR82_20002601175X

Auteur de l'illustration : Eric (reproduction) Dessert

Auteur du document reproduit : Chauvet (éditeur)

© Région Rhône-Alpes, Inventaire général du patrimoine culturel ; © Collection particulière
reproduction soumise à autorisation du titulaire des droits d'exploitation



2322 - Taulignan - Rue des Fontaines.

Référence du document reproduit :

- **Carte postale. 2322 - Taulignan - Rue des Fontaines.**
2322 - Taulignan - Rue des Fontaines. / Artige fils, C. (éditeur). Carte postale Collection particulière.
Collection particulière

IVR82_20002601348X

Auteur de l'illustration : Eric Dessert

Auteur du document reproduit : Camille (éditeur) Artige fils

© Région Rhône-Alpes, Inventaire général du patrimoine culturel ; © Collection particulière
reproduction soumise à autorisation du titulaire des droits d'exploitation



3667. La Drôme Illustrée. Taulignan - La Place des Ecoles et la Gendarmerie.

Référence du document reproduit :

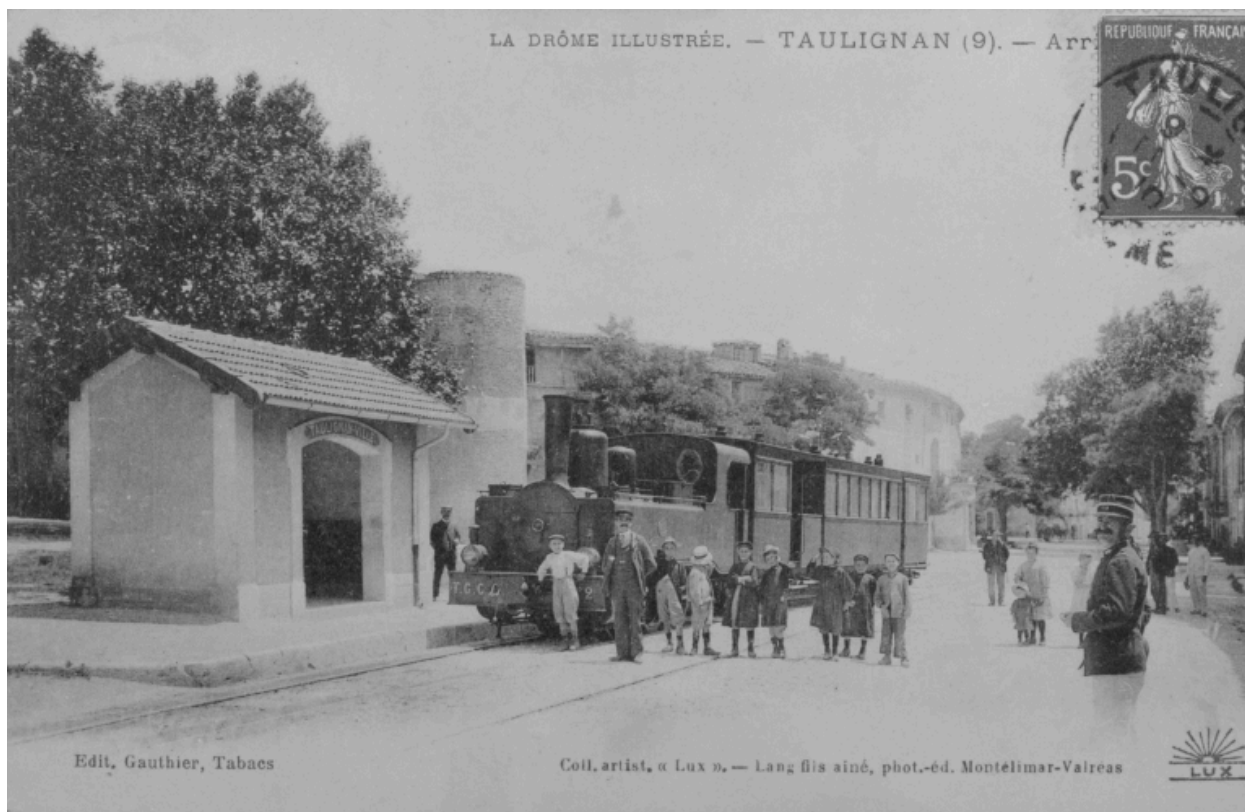
- **Carte postale. 3667. La Drôme Illustrée. Taulignan - La Place des Ecoles et la Gendarmerie.**
3667. La Drôme Illustrée. Taulignan - La Place des Ecoles et la Gendarmerie. / Bonnet (éditeur). Carte postale,
2e quart 20e siècle Collection particulière.
Collection particulière

IVR82_20002601174X

Auteur de l'illustration : Eric (reproduction) Dessert

Auteur du document reproduit : Bonnet (éditeur)

© Région Rhône-Alpes, Inventaire général du patrimoine culturel ; © Collection particulière
reproduction soumise à autorisation du titulaire des droits d'exploitation



La Drôme Illustrée. Taulignan (9).- Arrivée...

Référence du document reproduit :

- **Carte postale. La Drôme Illustrée. Taulignan (9).- Arrivée...**
La Drôme Illustrée. Taulignan (9).- Arrivée... / Lang fils aîné (photographe éditeur). Carte postale Collection particulière.
Collection particulière

IVR82_20002601177X

Auteur de l'illustration : Eric (reproduction) Dessert

Auteur du document reproduit : Lang fils aîné (photographe éditeur)

© Région Rhône-Alpes, Inventaire général du patrimoine culturel ; © Collection particulière
reproduction soumise à autorisation du titulaire des droits d'exploitation



La Drôme illustrée. Taulignan (13).- La Gare et le Tramway.

Référence du document reproduit :

- **Carte postale. La Drôme illustrée. Taulignan (13).- La Gare et le Tramway.**
La Drôme illustrée. Taulignan (13).- La Gare et le Tramway. / Lang fils aîné (photographe éditeur). Carte postale Collection particulière.
Collection particulière

IVR82_20002601176X

Auteur de l'illustration : Eric (reproduction) Dessert

Auteur du document reproduit : Lang fils aîné (photographe éditeur)

© Région Rhône-Alpes, Inventaire général du patrimoine culturel ; © Collection particulière
reproduction soumise à autorisation du titulaire des droits d'exploitation



Vue aérienne, prise du sud-est.

IVR82_20002601265XE

Auteur de l'illustration : Alain Franchella

Date de prise de vue : 2000

© Région Rhône-Alpes, Inventaire général du patrimoine culturel
reproduction soumise à autorisation du titulaire des droits d'exploitation



Vue aérienne, prise du sud-ouest.

IVR82_20002601267XE

Auteur de l'illustration : Alain Franchella

Date de prise de vue : 2000

© Région Rhône-Alpes, Inventaire général du patrimoine culturel
reproduction soumise à autorisation du titulaire des droits d'exploitation



Vue aérienne rapprochée, prise de l'ouest : une partie du village.

IVR82_20002601268XE

Auteur de l'illustration : Alain Franchella

Date de prise de vue : 2000

© Région Rhône-Alpes, Inventaire général du patrimoine culturel
reproduction soumise à autorisation du titulaire des droits d'exploitation



Vue de l'église, côté nord-est, et des toits des maisons.

IVR82_20012600121X

Auteur de l'illustration : Eric Dessert

© Région Rhône-Alpes, Inventaire général du patrimoine culturel
reproduction soumise à autorisation du titulaire des droits d'exploitation



Vue des toits des maisons situées dans le quartier nord, rue des Fontaines.

IVR82_20012600119X

Auteur de l'illustration : Eric Dessert

© Région Rhône-Alpes, Inventaire général du patrimoine culturel
reproduction soumise à autorisation du titulaire des droits d'exploitation



Vue sur la porte Nord et toits des maisons, rue des Fontaines.

IVR82_20012600120X

Auteur de l'illustration : Eric Dessert

© Région Rhône-Alpes, Inventaire général du patrimoine culturel
reproduction soumise à autorisation du titulaire des droits d'exploitation



Vue des toits des maisons situées dans le quartier nord-ouest, rue des Fontaines.

IVR82_20012600118X

Auteur de l'illustration : Eric Dessert

© Région Rhône-Alpes, Inventaire général du patrimoine culturel
reproduction soumise à autorisation du titulaire des droits d'exploitation



Vue des toits des maisons situées dans le quartier nord-est, rue des Fontaines.

IVR82_20012600117X

Auteur de l'illustration : Eric Dessert

© Région Rhône-Alpes, Inventaire général du patrimoine culturel
reproduction soumise à autorisation du titulaire des droits d'exploitation



Vue des toits des maisons situées dans le quartier nord-ouest.

IVR82_20012600116P

Auteur de l'illustration : Eric Dessert

© Région Rhône-Alpes, Inventaire général du patrimoine culturel
reproduction soumise à autorisation du titulaire des droits d'exploitation



Rue des Angles.

IVR82_20002600902P

Auteur de l'illustration : Eric Dessert

© Région Rhône-Alpes, Inventaire général du patrimoine culturel
reproduction soumise à autorisation du titulaire des droits d'exploitation



Vue de la rue des Angles.

IVR82_20002600906P

Auteur de l'illustration : Eric Dessert

© Région Rhône-Alpes, Inventaire général du patrimoine culturel
reproduction soumise à autorisation du titulaire des droits d'exploitation



Rue de l'Arc, qui débouche sur l'église paroissiale Saint-Vincent.

IVR82_20002600907P

Auteur de l'illustration : Eric Dessert

© Région Rhône-Alpes, Inventaire général du patrimoine culturel
reproduction soumise à autorisation du titulaire des droits d'exploitation



La place du Château, où se situait le château seigneurial, et la rue des Fontaines en contrebas.

IVR82_20002600923P

Auteur de l'illustration : Eric Dessert

© Région Rhône-Alpes, Inventaire général du patrimoine culturel
reproduction soumise à autorisation du titulaire des droits d'exploitation



Rue des Fontaines du côté de l'entrée nord, avec un passage couvert (soustet) à l'arrière-plan.

IVR82_20002600909P

Auteur de l'illustration : Eric Dessert

© Région Rhône-Alpes, Inventaire général du patrimoine culturel
reproduction soumise à autorisation du titulaire des droits d'exploitation



Rue Vieille Mérique, vue depuis la Place de l'Amourier.

IVR82_20002600942P

Auteur de l'illustration : Eric Dessert

© Région Rhône-Alpes, Inventaire général du patrimoine culturel
reproduction soumise à autorisation du titulaire des droits d'exploitation



Rue Vieille Mérique. Les maisons de droite sont adossées aux murs de fortifications du village.

IVR82_20002600944P

Auteur de l'illustration : Eric Dessert

© Région Rhône-Alpes, Inventaire général du patrimoine culturel
reproduction soumise à autorisation du titulaire des droits d'exploitation



Ancien chemin de Taulignan à Valréas. Vue sur la Bourgade depuis la porte Boucharde qui marquait l'entrée sud du village.

IVR82_20002600928P

Auteur de l'illustration : Eric Dessert

© Région Rhône-Alpes, Inventaire général du patrimoine culturel
reproduction soumise à autorisation du titulaire des droits d'exploitation



Place du 11 Novembre : ensemble de maisons adossées aux murailles de fortification et l'une des onze tours.

IVR82_20002601136P

Auteur de l'illustration : Eric Dessert

© Région Rhône-Alpes, Inventaire général du patrimoine culturel
reproduction soumise à autorisation du titulaire des droits d'exploitation



Place du 11 novembre. Vue générale : la mairie et la poste au fond, le monument aux morts et une des tours de fortification du village médiéval.

IVR82_20002600926P

Auteur de l'illustration : Eric Dessert

© Région Rhône-Alpes, Inventaire général du patrimoine culturel
reproduction soumise à autorisation du titulaire des droits d'exploitation



La Place du 11 Novembre, en cours de réaménagement. Vue depuis le 2e étage de la mairie.

IVR82_20002600919P

Auteur de l'illustration : Eric Dessert

© Région Rhône-Alpes, Inventaire général du patrimoine culturel
reproduction soumise à autorisation du titulaire des droits d'exploitation



Ancien chemin de Taulignan à Valréas et place de la Résistance : la Bourgade, entrée sud du village ; à droite, des maisons de rempart, à gauche des maisons de faubourg.

IVR82_20002600925P

Auteur de l'illustration : Eric Dessert

© Région Rhône-Alpes, Inventaire général du patrimoine culturel
reproduction soumise à autorisation du titulaire des droits d'exploitation



Place du Pradou et la chapelle attenante l'ancien hospice.

IVR82_20002600927P

Auteur de l'illustration : Eric Dessert

© Région Rhône-Alpes, Inventaire général du patrimoine culturel
reproduction soumise à autorisation du titulaire des droits d'exploitation



Place de la Résistance. Ensemble d'immeubles construits à l'extérieur des murs, dans le faubourg.

IVR82_20002601144P

Auteur de l'illustration : Eric Dessert

© Région Rhône-Alpes, Inventaire général du patrimoine culturel
reproduction soumise à autorisation du titulaire des droits d'exploitation



Place de la République. Vue de trois quarts d'un ancien moulinage installé le long du canal de la Rialhe.

IVR82_20002600921P

Auteur de l'illustration : Eric Dessert

© Région Rhône-Alpes, Inventaire général du patrimoine culturel
reproduction soumise à autorisation du titulaire des droits d'exploitation



Le Bourg. Ravin de la Rialhe, canal le long duquel étaient implantés des moulinaiges.

IVR82_20002600940P

Auteur de l'illustration : Eric Dessert

© Région Rhône-Alpes, Inventaire général du patrimoine culturel
reproduction soumise à autorisation du titulaire des droits d'exploitation



Le Bourg. Ravin ou ruisseau de la Rialhe, le long duquel étaient implantés des moulinages.

IVR82_20002600941P

Auteur de l'illustration : Eric Dessert

© Région Rhône-Alpes, Inventaire général du patrimoine culturel
reproduction soumise à autorisation du titulaire des droits d'exploitation



Ancien chemin de Taulignan à Valréas, pont sur la Rialhe reconstruit en 1913 sur des substructions plus anciennes.

IVR82_20002600916P

Auteur de l'illustration : Eric Dessert

© Région Rhône-Alpes, Inventaire général du patrimoine culturel
reproduction soumise à autorisation du titulaire des droits d'exploitation



Ancien chemin de Taulignan à Valréas : un ancien moulinage, où toutes les machines sont encore conservées à l'intérieur.

IVR82_20002601146P

Auteur de l'illustration : Eric Dessert

© Région Rhône-Alpes, Inventaire général du patrimoine culturel
reproduction soumise à autorisation du titulaire des droits d'exploitation



Place du 11 Novembre : fontaine de la Bourgade, démontée en 1957 et remontée en 2001 devant la mairie et le musée de la soie.

IVR82_20042600204ZE

Auteur de l'illustration : Geneviève Jourdan

Date de prise de vue : 2004

© Région Rhône-Alpes, Inventaire général du patrimoine culturel
reproduction soumise à autorisation du titulaire des droits d'exploitation



Village intra-muros, maison (AX 100), dépendance : ancien atelier de menuiserie.

IVR82_20002600934X

Auteur de l'illustration : Eric Dessert

© Région Rhône-Alpes, Inventaire général du patrimoine culturel
reproduction soumise à autorisation du titulaire des droits d'exploitation



Village intra-muros, maison (AX 100), dépendance : ancien atelier de menuiserie.

IVR82_20002600936X

Auteur de l'illustration : Eric Dessert

© Région Rhône-Alpes, Inventaire général du patrimoine culturel
reproduction soumise à autorisation du titulaire des droits d'exploitation



Village intra-muros, maison (AX 100), ancien atelier de menuiserie. Au premier plan, un établi.

IVR82_20002600935X

Auteur de l'illustration : Eric Dessert

© Région Rhône-Alpes, Inventaire général du patrimoine culturel
reproduction soumise à autorisation du titulaire des droits d'exploitation



Village intra-muros, maison (AX 100), ancien atelier de menuiserie : au premier plan un établi, des meules à aiguiser et des outils.

IVR82_20002600937X

Auteur de l'illustration : Eric Dessert

© Région Rhône-Alpes, Inventaire général du patrimoine culturel
reproduction soumise à autorisation du titulaire des droits d'exploitation



Village intra-muros, maison (AX 100), ancien atelier de menuiserie : scies et meules à aiguiser.

IVR82_20002600938X

Auteur de l'illustration : Eric Dessert

© Région Rhône-Alpes, Inventaire général du patrimoine culturel
reproduction soumise à autorisation du titulaire des droits d'exploitation



La Drôme pittoresque. 2321 - Taulignan. Vue générale.

Référence du document reproduit :

- **Carte postale. La Drôme pittoresque. 2321 - Taulignan. Vue générale.**
La Drôme pittoresque. 2321 - Taulignan. Vue générale. / Artige fils, C. (éditeur). Carte postale Collection particulière.
Collection particulière

IVR82_20002601171X

Auteur de l'illustration : Eric (reproduction) Dessert

Auteur du document reproduit : C. (éditeur) Artige fils

© Région Rhône-Alpes, Inventaire général du patrimoine culturel ; © Collection particulière
reproduction soumise à autorisation du titulaire des droits d'exploitation



Vue aérienne d'un quartier, de l'extension hors les murs.

IVR82_20002601270XE

Auteur de l'illustration : Alain Franchella

Date de prise de vue : 2000

© Région Rhône-Alpes, Inventaire général du patrimoine culturel
reproduction soumise à autorisation du titulaire des droits d'exploitation



Vue aérienne, prise du sud.

IVR82_20002601266XE

Auteur de l'illustration : Alain Franchella

Date de prise de vue : 2000

© Région Rhône-Alpes, Inventaire général du patrimoine culturel
reproduction soumise à autorisation du titulaire des droits d'exploitation



Vue aérienne rapprochée, prise du sud-est.

IVR82_20002601269XE

Auteur de l'illustration : Alain Franchella

Date de prise de vue : 2000

© Région Rhône-Alpes, Inventaire général du patrimoine culturel
reproduction soumise à autorisation du titulaire des droits d'exploitation



IVR82_20002600111XA

Auteur de l'illustration : Alain Franchella

© Région Rhône-Alpes, Inventaire général du patrimoine culturel
reproduction soumise à autorisation du titulaire des droits d'exploitation