



Lyon 2e
71 rue du Président-Edouard-Herriot

Immeuble

Références du dossier

Numéro de dossier : IA69004208
Date de l'enquête initiale : 2008
Date(s) de rédaction : 2008
Cadre de l'étude : inventaire topographique Inventaire de la Ville de Lyon
Degré d'étude : monographié

Désignation

Dénomination : immeuble
Parties constituantes non étudiées : passage couvert, boutique

Compléments de localisation

Milieu d'implantation : en ville
Références cadastrales : 1831, F, 461 ; 1999, AH, 10

Historique

Construit, comme l'immeuble 69 rue Edouard Herriot, à l'emplacement d'immeubles plus anciens dont les terrains ont été acquis par la Ville de Lyon à M. Dugueyt en 1860, en vue du percement de la rue de l'Impératrice, puis vendus à MM. Gros et Vittet, et élevé peut-être sur les fondations des précédents, dont subsisteraient les caves voûtées. Après le percement de la rue de l'Impératrice qui coupa le passage de l'Argue en deux parties, une nouvelle entrée fut créée sur l'élévation antérieure de cet immeuble. Le décor sculpté est dû au sculpteur d'origine italienne Galli.

Période(s) principale(s) : 3e quart 19e siècle
Dates : 1862 (daté par travaux historiques)

Description

Façade de l'immeuble similaire à celle du n°69 rue du Président-Edouard-Herriot, comportant sept travées sur cinq niveaux d'élévation, le dernier niveau étant délimité par une corniche en pierre. Escalier tournant à retours avec jour, en pierre, en revers de façade. L'immeuble comprend un corps de bâtiment se développant en longueur sur la rue, avec un seul logement par étage. Le rez-de-chaussée s'étend vers le passage de l'Argue, dont il délimite la rotonde octogonale dans sa partie sud. Les deux dernières travées septentrionales de l'immeuble, percées au niveau du rez-de-chaussée et de l'entresol, sont en léger ressaut et portent sur toute leur hauteur le décor d'entrée de la partie orientale du Passage de l'Argue. Toit à un pan couvert de tuiles, brisis en zinc. Inscription au niveau de l'entresol, à gauche de l'entrée du passage couvert : GALLI / SCULPT

Éléments descriptifs

Matériau(x) du gros-oeuvre, mise en oeuvre et revêtement : enduit ; moellon (?)
Matériau(x) de couverture : tuile, zinc en couverture
Étage(s) ou vaisseau(x) : rez-de-chaussée, entresol, 3 étages carrés, étage de comble
Élévations extérieures : élévation ordonnancée
Type(s) de couverture : terrasse ; toit à un pan
Escaliers : escalier dans-oeuvre : escalier tournant à retours avec jour, en maçonnerie

Typologies et état de conservation

Typologies : immeuble à un corps de bâtiment

État de conservation : bon état

Décor

Techniques : fonderie, sculpture

Représentations : mascaron ; griffon ; acanthe

Statut, intérêt et protection

Façade ravalée en 1997. La boutique ORCANTA LINGERIE occupe le rez-de-chaussée et l'entresol de l'immeuble.

Statut de la propriété : propriété privée

Références documentaires

Documents figurés

- **Plan parcellaire d'alignement de la rue de l'Impératrice, terrains acquis et terrains revendus par la Ville.** 1:2000. 24.10.1860. (Arch. mun. Lyon. 321 WP 123)

Bibliographie

- **GAUTHIEZ, Bernard (dir). L'immeuble lyonnais au XIXe siècle. La production immobilière, ses conditions et ses conséquences urbaines et architecturales.** Lyon : Maison Rhône-Alpes des Sciences de l'Homme, Centre Pierre Léon (université Lyon II), Laboratoire d'Analyse des Formes (école d'architecture de Lyon), 1996. 132 p.-59 et 39 p. de tableaux multigr. : ill. (Programme du PIR-VILLES) feuille 1 p.10

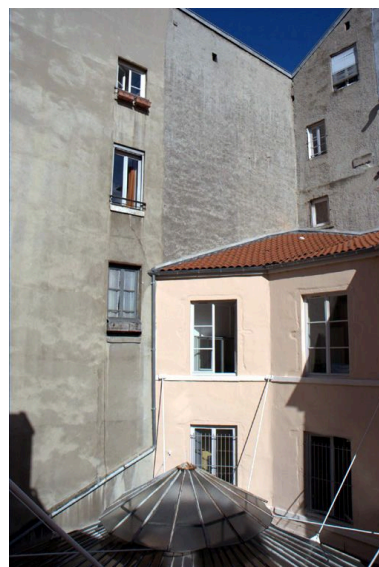
Illustrations



Vue d'ensemble des immeubles
69 et 71 rue du Pdt-Edouard-
Herriot depuis le sud
Phot. Catherine Guégan
IVR82_20086903018NUCA



Vue générale
Phot. Catherine Guégan
IVR82_20086903017NUCA



Vue partielle de l'élévation
postérieure, au deuxième plan
Phot. Catherine Guégan
IVR82_20086903029NUCA



Elévation antérieure, détail des baies de l'entresol et du 1er étage
Phot. Catherine Guégan
IVR82_20086903026NUCA



Elévation antérieure, détail des baies des 1er et 2e étages
Phot. Catherine Guégan
IVR82_20086903027NUCA



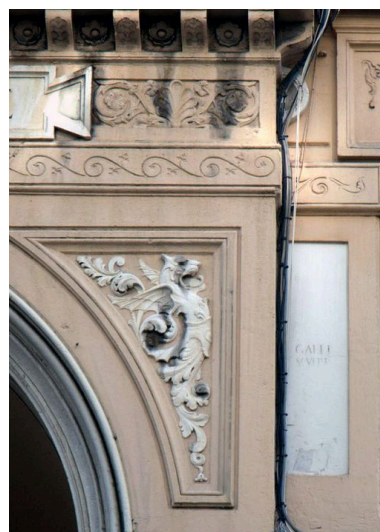
Vue d'ensemble de l'entrée du passage de l'Argue
Phot. Catherine Guégan
IVR82_20086903020NUCA



Entrée du passage de l'Argue, détail de l'arc
Phot. Catherine Guégan
IVR82_20086903021NUCA



Entrée du passage de l'Argue, détail des sculptures
Phot. Catherine Guégan
IVR82_20086903022NUCA



Entrée du passage de l'Argue, détail d'une sculpture : griffon
Phot. Catherine Guégan
IVR82_20086903023NUCA



Entrée du passage, vue des baies du 1er étage
Phot. Catherine Guégan



Vue du rez-de-chaussée sur la rotonde du passage de l'Argue
Phot. Catherine Guégan

IVR82_20086903024NUCA



Vue de la première volée de l'escalier
Phot. Catherine Guégan
IVR82_20086903019NUCA

Entrée du passage, vue des baies
du 3e étage et de l'étage de comble
Phot. Catherine Guégan
IVR82_20086903025NUCA



Caves, vue de l'angle ouest,
au débouché de l'escalier
Phot. Catherine Guégan
IVR82_20086903047NUCA

IVR82_20096900777NUCA



Caves, vue de l'angle est, au
fond du couloir longeant la rue
du Président-Edouard-Herriot
Phot. Catherine Guégan
IVR82_20086903048NUCA



Caves, angle est, marque de tâcheron
Phot. Catherine Guégan
IVR82_20086903049NUCA

Dossiers liés

Dossiers de synthèse :

Présentation du secteur d'étude Lyon (IA69004589) Rhône-Alpes, Rhône, Lyon

Oeuvre(s) contenue(s) :

Oeuvre(s) en rapport :

Îlot Argue-de Tournes-Thomassin (IA69004302) Rhône-Alpes, Rhône, Lyon 2e, 65-71 rue du Président-Edouard-Herriot , 3-9 rue Jean-de-Tournes , 40-42 rue de la République , 14-26 rue Thomassin

Auteur(s) du dossier : Catherine Guégan, Aurélie Dessert

Copyright(s) : © Région Rhône-Alpes, Inventaire général du patrimoine culturel ; © Ville de Lyon



Vue d'ensemble des immeubles 69 et 71 rue du Pdt-Edouard-Herriot depuis le sud

IVR82_20086903018NUCA

Auteur de l'illustration : Catherine Guégan

© Région Rhône-Alpes, Inventaire général du patrimoine culturel ; © Ville de Lyon
reproduction soumise à autorisation du titulaire des droits d'exploitation



Vue générale

IVR82_20086903017NUCA

Auteur de l'illustration : Catherine Guégan

© Région Rhône-Alpes, Inventaire général du patrimoine culturel ; © Ville de Lyon
reproduction soumise à autorisation du titulaire des droits d'exploitation



Vue partielle de l'élévation postérieure, au deuxième plan

IVR82_20086903029NUCA

Auteur de l'illustration : Catherine Guégan

© Région Rhône-Alpes, Inventaire général du patrimoine culturel ; © Ville de Lyon
reproduction soumise à autorisation du titulaire des droits d'exploitation



Elévation antérieure, détail des baies de l'entresol et du 1er étage

IVR82_20086903026NUCA

Auteur de l'illustration : Catherine Guégan

© Région Rhône-Alpes, Inventaire général du patrimoine culturel ; © Ville de Lyon
reproduction soumise à autorisation du titulaire des droits d'exploitation



Elévation antérieure, détail des baies des 1er et 2e étages

IVR82_20086903027NUCA

Auteur de l'illustration : Catherine Guégan

© Région Rhône-Alpes, Inventaire général du patrimoine culturel ; © Ville de Lyon
reproduction soumise à autorisation du titulaire des droits d'exploitation



Vue d'ensemble de l'entrée du passage de l'Argue

IVR82_20086903020NUCA

Auteur de l'illustration : Catherine Guégan

© Région Rhône-Alpes, Inventaire général du patrimoine culturel ; © Ville de Lyon
reproduction soumise à autorisation du titulaire des droits d'exploitation



Entrée du passage de l'Argve, détail de l'arc

IVR82_20086903021NUCA

Auteur de l'illustration : Catherine Guégan

© Région Rhône-Alpes, Inventaire général du patrimoine culturel ; © Ville de Lyon
reproduction soumise à autorisation du titulaire des droits d'exploitation



Entrée du passage de l'Argue, détail des sculptures

IVR82_20086903022NUCA

Auteur de l'illustration : Catherine Guégan

© Région Rhône-Alpes, Inventaire général du patrimoine culturel ; © Ville de Lyon
reproduction soumise à autorisation du titulaire des droits d'exploitation



Entrée du passage de l'Argue, détail d'une sculpture : griffon

IVR82_20086903023NUCA

Auteur de l'illustration : Catherine Guégan

© Région Rhône-Alpes, Inventaire général du patrimoine culturel ; © Ville de Lyon
reproduction soumise à autorisation du titulaire des droits d'exploitation



Entrée du passage, vue des baies du 1er étage

IVR82_20086903024NUCA

Auteur de l'illustration : Catherine Guégan

© Région Rhône-Alpes, Inventaire général du patrimoine culturel ; © Ville de Lyon
reproduction soumise à autorisation du titulaire des droits d'exploitation



Entrée du passage, vue des baies du 3e étage et de l'étage de comble

IVR82_20086903025NUCA

Auteur de l'illustration : Catherine Guégan

© Région Rhône-Alpes, Inventaire général du patrimoine culturel ; © Ville de Lyon
reproduction soumise à autorisation du titulaire des droits d'exploitation



Vue du rez-de-chaussée sur la rotonde du passage de l'Argue

IVR82_20096900777NUCA

Auteur de l'illustration : Catherine Guégan

© Région Rhône-Alpes, Inventaire général du patrimoine culturel ; © Ville de Lyon
reproduction soumise à autorisation du titulaire des droits d'exploitation



Vue de la première volée de l'escalier

IVR82_20086903019NUCA

Auteur de l'illustration : Catherine Guégan

© Région Rhône-Alpes, Inventaire général du patrimoine culturel ; © Ville de Lyon
reproduction soumise à autorisation du titulaire des droits d'exploitation



Caves, vue de l'angle ouest, au débouché de l'escalier

IVR82_20086903047NUCA

Auteur de l'illustration : Catherine Guégan

© Région Rhône-Alpes, Inventaire général du patrimoine culturel ; © Ville de Lyon
reproduction soumise à autorisation du titulaire des droits d'exploitation



Caves, vue de l'angle est, au fond du couloir longeant la rue du Président-Edouard-Herriot

IVR82_20086903048NUCA

Auteur de l'illustration : Catherine Guégan

© Région Rhône-Alpes, Inventaire général du patrimoine culturel ; © Ville de Lyon
reproduction soumise à autorisation du titulaire des droits d'exploitation



Caves, angle est, marque de tâcheron

IVR82_20086903049NUCA

Auteur de l'illustration : Catherine Guégan

© Région Rhône-Alpes, Inventaire général du patrimoine culturel ; © Ville de Lyon
reproduction soumise à autorisation du titulaire des droits d'exploitation