



Lyon 7e
Guillotière
20 rue de Marseille

Immeuble sur rue, deux constructions sur cour

Références du dossier

Numéro de dossier : IA69007232
Date de l'enquête initiale : 2015
Date(s) de rédaction : 2015
Cadre de l'étude : inventaire topographique Inventaire de la Ville de Lyon
Degré d'étude : repéré

Désignation

Dénomination : immeuble
Destinations successives : entrepôt commercial
Parties constituantes non étudiées : cour, maison, immeuble

Compléments de localisation

Milieu d'implantation : en ville
Références cadastrales : 2014, AO, 25

Historique

L'immeuble sur rue est construit avant 1854 (plan de prolongement du cours Saint-André), pour le compte de la famille Dulac très présente dans le secteur. Il est complété de quatre bâtiments sur cour construits avant 1862 (plan de la rampe Combalot) : deux entrepôts de vins en mâchefer et deux petits bâtiments en briques. L'entrepôt en fond de cour, surélevé de trois étages, est devenu au 20e siècle un immeuble de logement. Le plus grand des pavillons en briques est aujourd'hui une maison. Les deux autres édifices ont été démolis.

Période(s) principale(s) : 2e quart 19e siècle ()
Période(s) secondaire(s) : 3e quart 19e siècle ()

Description

Éléments descriptifs

Matériau(x) du gros-oeuvre, mise en oeuvre et revêtement : pierre, moellon, enduit ; résidu industriel en gros oeuvre ; brique ; béton
Matériau(x) de couverture : tuile mécanique
Étage(s) ou vaisseau(x) : sous-sol, entresol, 4 étages carrés, comble à surcroît
Élévations extérieures : élévation à travées
Type(s) de couverture : toit à longs pans ; toit à longs pans, croupe
Escaliers : escalier dans-oeuvre : escalier tournant à retours avec jour, en maçonnerie

Typologies et état de conservation

Typologies : immeuble à un corps de bâtiment ; ensemble non concerté à plusieurs corps juxtaposés ou reliés
État de conservation : bon état

Statut, intérêt et protection

Statut de la propriété : propriété privée

Données complémentaires

F-MDE- Collectif Immeubles Marseille-Saint-André

Position	sur rue
Mitoyenneté	Oui
Rupture d'alignement	Non
Nombre de façades sur rue	1
Nombre de corps de bâtiments	1 corps de bâtiment
Place de l'entrée	centrée
Porte	cochère
Nombre de travées	5
Nombre de niveaux	6
Niveau de décor	décor élaboré
Limite de toiture	corniche bois
Décrochement de façade	Non
Balcon	en pierre
Balcon filant	Non
Loggia	Non
Balcon-loggia	Non
Visibilité des matériaux	non visible
Matériaux des garde-corps	fonte
Lambrequins	fonte
Escalier 1 : situation	à l'arrière
Escaliers en pendant	Non
1re volée différenciée	décalée
Nombre de volées par étage	2
Tour d'escalier	Non
Matériaux de l'escalier	pierre et bois
Garde corps de l'escalier	fer forgé
Pavement	ciment
Ascenseur	rajouté
Verrières	Non
Type de passage	passage cocher
Sas	Non
Distribution des logements	par palier de l'escalier

Fonctions commerciales	Koko loco, bazar ; Kool Halal, restaurant
Loge de concierge	en encorbellement au niveau du premier repos
Immeuble faisant partie d'un ensemble	entrée et cour communes
Nature de l'ensemble	Deux bâtiments sur cour
Agrandissement	Non
Surélévation	Oui
Alignement	Non
Modification de façade	Non
Reconstruction de façade	Non
Nivellement	Non

Illustrations



Vue de situation au centre de l'ilot
Phot. Eric Dessert
IVR84_20166901410NUCA



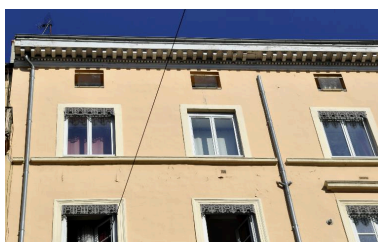
Immeuble sur rue,
élévation antérieure
Phot. Magali Delavenne
IVR82_20156901240NUCA



Immeuble sur rue, soubassement :
premier étage en entresol,
deuxième étage privilégié
Phot. Magali Delavenne
IVR82_20156901241NUCA



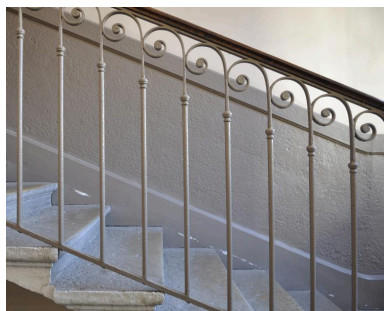
Immeuble sur rue, élévation
antérieure : vue du premier
étage avec son balcon central
Phot. Magali Delavenne
IVR82_20156901242NUCA



Immeuble sur rue, élévation
antérieure : vue du dernier étage, de
l'étage de comble et de la corniche
Phot. Magali Delavenne
IVR82_20156901243NUCA



Immeuble sur rue : le passage cocher
Phot. Magali Delavenne
IVR82_20156901246NUCA



Immeuble sur rue : le
garde-corps de l'escalier
Phot. Magali Delavenne
IVR82_20156901245NUCA



Immeuble sur rue, élévation
postérieure, avec la loge de
concierge en encorbellement
Phot. Magali Delavenne
IVR82_20156901247NUCA



Immeuble sur rue, élévation
postérieure : porte-fenêtre du rez-
de-chaussée, menuiserie ancienne
Phot. Magali Delavenne
IVR82_20156901248NUCA



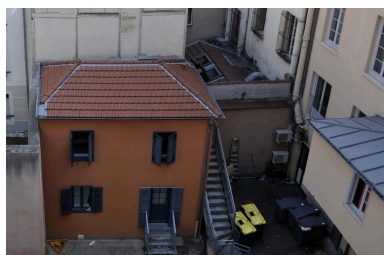
Immeuble sur rue, élévation postérieure : détail, imposte de la porte-fenêtre
Phot. Magali Delavenne
IVR82_20156901249NUCA



Immeuble en fond de cour, construit par surélévation d'un ancien entrepôt
Phot. Magali Delavenne
IVR82_20156901244NUCA



Immeuble en fond de cour, élévation postérieure : pan de bois visible en partie haute
Phot. Magali Delavenne
IVR82_20156901250NUCA



Maison dans la cour : toit à longs pans et croupes, construction en briques possible
Phot. Magali Delavenne
IVR82_20156901256NUCA

Dossiers liés

Dossiers de synthèse :

Les immeubles du secteur "Saint-André" (Lyon 7) (IA69006880) Rhône-Alpes, Rhône, Lyon 7e, Guillotière

Oeuvre(s) contenue(s) :

Oeuvre(s) en rapport :

Cours Saint-André, puis rue de Marseille (IA69006822) Rhône-Alpes, Rhône, Lyon 7e, Guillotière

Auteur(s) du dossier : Alice Arnault, Magali Delavenne

Copyright(s) : © Région Auvergne-Rhône-Alpes, Inventaire général du patrimoine culturel ; © Ville de Lyon



Vue de situation au centre de l'îlot

IVR84_20166901410NUCA

Auteur de l'illustration : Eric Dessert

© Région Auvergne-Rhône-Alpes, Inventaire général du patrimoine culturel ; © Ville de Lyon
reproduction soumise à autorisation du titulaire des droits d'exploitation



Immeuble sur rue, élévation antérieure

IVR82_20156901240NUCA

Auteur de l'illustration : Magali Delavenne

© Région Rhône-Alpes, Inventaire général du patrimoine culturel ; © Ville de Lyon
reproduction soumise à autorisation du titulaire des droits d'exploitation



Immeuble sur rue, soubassement : premier étage en entresol, deuxième étage privilégié

IVR82_20156901241NUCA

Auteur de l'illustration : Magali Delavenne

© Région Rhône-Alpes, Inventaire général du patrimoine culturel ; © Ville de Lyon
reproduction soumise à autorisation du titulaire des droits d'exploitation



Immeuble sur rue, élévation antérieure : vue du premier étage avec son balcon central

IVR82_20156901242NUCA

Auteur de l'illustration : Magali Delavenne

© Région Rhône-Alpes, Inventaire général du patrimoine culturel ; © Ville de Lyon
reproduction soumise à autorisation du titulaire des droits d'exploitation



Immeuble sur rue, élévation antérieure : vue du dernier étage, de l'étage de comble et de la corniche

IVR82_20156901243NUCA

Auteur de l'illustration : Magali Delavenne

© Région Rhône-Alpes, Inventaire général du patrimoine culturel ; © Ville de Lyon
reproduction soumise à autorisation du titulaire des droits d'exploitation



Immeuble sur rue : le passage cocher

IVR82_20156901246NUCA

Auteur de l'illustration : Magali Delavenne

© Région Rhône-Alpes, Inventaire général du patrimoine culturel ; © Ville de Lyon
reproduction soumise à autorisation du titulaire des droits d'exploitation



Immeuble sur rue : le garde-corps de l'escalier

IVR82_20156901245NUCA

Auteur de l'illustration : Magali Delavenne

© Région Rhône-Alpes, Inventaire général du patrimoine culturel ; © Ville de Lyon
reproduction soumise à autorisation du titulaire des droits d'exploitation



Immeuble sur rue, élévation postérieure, avec la loge de concierge en encorbellement

IVR82_20156901247NUCA

Auteur de l'illustration : Magali Delavenne

© Région Rhône-Alpes, Inventaire général du patrimoine culturel ; © Ville de Lyon
reproduction soumise à autorisation du titulaire des droits d'exploitation



Immeuble sur rue, élévation postérieure : porte-fenêtre du rez-de-chaussée, menuiserie ancienne

IVR82_20156901248NUCA

Auteur de l'illustration : Magali Delavenne

© Région Rhône-Alpes, Inventaire général du patrimoine culturel ; © Ville de Lyon
reproduction soumise à autorisation du titulaire des droits d'exploitation



Immeuble sur rue, élévation postérieure : détail, imposte de la porte-fenêtre

IVR82_20156901249NUCA

Auteur de l'illustration : Magali Delavenne

© Région Rhône-Alpes, Inventaire général du patrimoine culturel ; © Ville de Lyon
reproduction soumise à autorisation du titulaire des droits d'exploitation

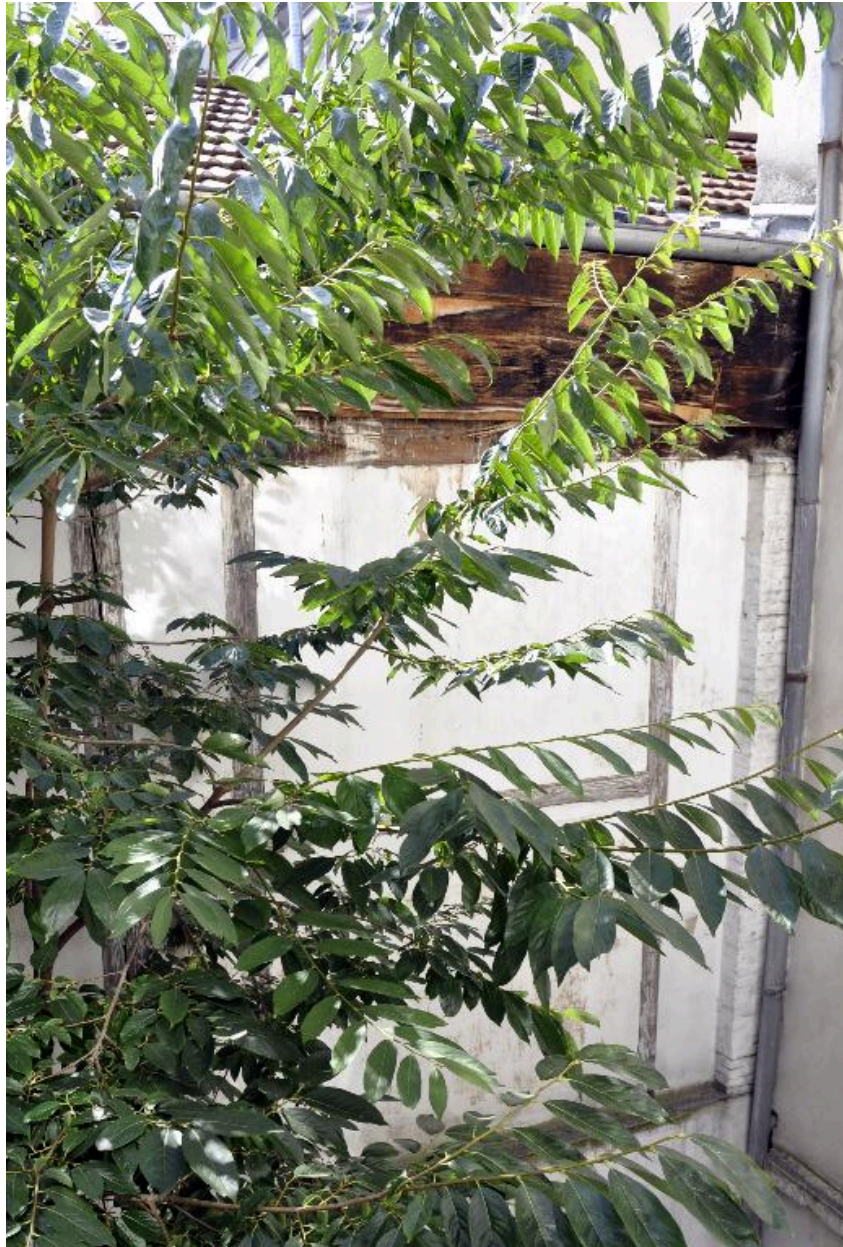


Immeuble en fond de cour, construit par surélévation d'un ancien entrepôt

IVR82_20156901244NUCA

Auteur de l'illustration : Magali Delavenne

© Région Rhône-Alpes, Inventaire général du patrimoine culturel ; © Ville de Lyon
reproduction soumise à autorisation du titulaire des droits d'exploitation



Immeuble en fond de cour, élévation postérieure : pan de bois visible en partie haute

IVR82_20156901250NUCA

Auteur de l'illustration : Magali Delavenne

© Région Rhône-Alpes, Inventaire général du patrimoine culturel ; © Ville de Lyon
reproduction soumise à autorisation du titulaire des droits d'exploitation



Maison dans la cour : toit à longs pans et croupes, construction en briques possible

IVR82_20156901256NUCA

Auteur de l'illustration : Magali Delavenne

© Région Rhône-Alpes, Inventaire général du patrimoine culturel ; © Ville de Lyon
reproduction soumise à autorisation du titulaire des droits d'exploitation