



Rhône-Alpes, Rhône
Lyon 3e
Montchat
31 rue Roux-Soignat

Usine de construction automobile J. Durand puis chromage Plagne puis Julian Chasset et Cie commissionnaires messagers actuellement activité non identifiée

Références du dossier

Numéro de dossier : IA69001262
Date de l'enquête initiale : 2009
Date(s) de rédaction : 2009
Cadre de l'étude : enquête thématique régionale Patrimoine industriel
Degré d'étude : monographié

Désignation

Dénomination : usine de construction automobile
Parties constituantes non étudiées : atelier de fabrication

Compléments de localisation

Milieu d'implantation : en ville
Références cadastrales : 1999, BS, 43

Historique

En 1920, un premier atelier est construit rue Roux-Soignat pour messieurs Cordier, Durand et Martel, par monsieur Pinet, architecte. Au début des années 1920, monsieur Durand, marchand de vieux métaux, occupe le site. Un hangar, à l'angle des rues Trarieux et Roux-Soignat est construit en 1924 pour monsieur Durand. Rapidement, il transforme son activité de récupération de vieux métaux et de pièces détachées en fabrique d'accessoires pour cycles, autos et motos. Il se spécialise alors dans la fabrication d'articles coulés en coquilles, rétroviseurs, clés à bougies, à rayons, tournevis. Le site est complété en 1925, par la construction d'une maison pour monsieur Durand par Delalande, architecte. Dans les années 1950, l'atelier de chromage Plagne prend place dans les locaux. La société Julian-Chasset et Cie, commissaires messagers, lui succèdera au début des années 1960. Un quai de déchargement couvert est construit en 1961 à l'angle des rues Trarieux et Roux-Soignat. En 1966, l'immeuble de bureaux et d'habitations attenant est surélevé pour accueillir un appartement au quatrième niveau. Aujourd'hui l'activité du site n'a pas été identifiée.

Période(s) principale(s) : 1er quart 20e siècle
Dates : 1920 (daté par source)
Auteur(s) de l'oeuvre : P. Pinet (architecte, attribution par source)

Description

Le site occupe une parcelle polygonale à l'angle des rues Trarieux et Roux-Soignat. L'immeuble est au nord, les ateliers et quais de déchargement se situent sur le pourtour est et sud de la parcelle, autour d'une cour centrale. L'immeuble s'élève sur trois étages, il est couvert par un toit terrasse orné d'une balustrade. Une maison individuelle prend place en partie est et forme le quatrième niveau. Elle est couverte par un toit à deux pans avec tuiles mécaniques. Rue Roux-Soignat, la façade de l'immeuble n'occupe qu'une place restreinte, sur deux travées de fenêtres aux étages. L'entrée principale vient à sa suite. Un grand portail métallique à battants permet de clôturer le site. Entrepôts et ateliers forment ensuite un U. Construits au fur et à mesure, ils forment aujourd'hui un tout dont les différentes parties sont liées les unes aux autres. La partie est, est occupée par un hangar couvert de deux sheds, dont on aperçoit les ouvertures vitrées en bandeau au

niveau de l'entrée principale, rue Roux-Soignat. Vient ensuite, à l'angle des rues, le quai de déchargement construit dans les années 1960. Il est couvert d'un toit à deux pans et se prolonge jusqu'à la rue Roux-Soignat par des murs en béton couvert d'un toit à pans brisé en tôle ondulée.

Éléments descriptifs

Matériau(x) du gros-oeuvre, mise en oeuvre et revêtement : béton

Matériau(x) de couverture : tôle ondulée, tuile mécanique

Plan : plan régulier en L

Étage(s) ou vaisseau(x) : 3 étages carrés, en rez-de-chaussée

Type(s) de couverture : terrasse ; toit à longs pans brisés ; shed

Typologies et état de conservation

État de conservation : bon état

Statut, intérêt et protection

Statut de la propriété : propriété privée

Références documentaires

Documents d'archive

- **AM Lyon : 344 WP 083. PCA n° 0248, permis de construire d'un atelier rue Roux-Soignat pour AM Lyon : 344 WP 083. PCA n° 0248, permis de construire d'un atelier rue Roux-Soignat pour messieurs Durand, Cordier et Martel, par monsieur Pinet, architecte, 1920**
- **AM Lyon : 323 WP 042. , demande de permission de voirie pour monsieur Roux-Soignat représenté par AM Lyon : 323 WP 042. , demande de permission de voirie pour monsieur Roux-Soignat représenté par messieurs Bonnefoy et gendre treillageurs afin de clore sa propriété située rue Trarieux à l'angle de la rue Roux-Soignat, 1922**
- **AM Lyon : 344 WP 165. PCA n° 1107, permis de construire d'un hangar sur cour rue Roux-Soignat angle AM Lyon : 344 WP 165. PCA n° 1107, permis de construire d'un hangar sur cour rue Roux-Soignat angle rue Trarieux, pour monsieur Durand, 1924**
- **AM Lyon : 344 WP 191. PCA n° 300, permis de construire d'une maison 31 rue Roux-Soignat pour AM Lyon : 344 WP 191. PCA n° 300, permis de construire d'une maison 31 rue Roux-Soignat pour monsieur Durand par monsieur Delalande, 1925**
- **AM Lyon : 364 WP 066. PCA n°673, permis de construire d'un quai de déchargement couvert à l'angle AM Lyon : 364 WP 066. PCA n°673, permis de construire d'un quai de déchargement couvert à l'angle des rues Roux-Soignat et Trarieux pour les établissement Julian Chasset et Cie, 1961**
- **AM Lyon : 372 WP 108. PCA n°1321, surélévation d'un immeuble de bureaux et d'habitation pour la AM Lyon : 372 WP 108. PCA n°1321, surélévation d'un immeuble de bureaux et d'habitation pour la création d'un appartement au 4ème niveau, 31 rue Roux-Soignat pour les établissements Julian Chasset et Cie, 1966**

Bibliographie

- **Indicateur Henry. 1928. AM Lyon (accès libre)**
Indicateur Henry. 1928. AM Lyon (accès libre)
p. 521, 913, 2061

- **Indicateur Henry. 1935. AM Lyon (accès libre)**
Indicateur Henry. 1935. AM Lyon (accès libre)
p. 532, 930, 2192
- **Indicateur Henry. 1948. AM Lyon (accès libre)**
Indicateur Henry. 1948. AM Lyon (accès libre)
p. 536, 856, 1587
- **Indicateur Fournier. 1956. AM Lyon (accès libre)**
Indicateur Fournier. 1956. AM Lyon (accès libre)
p. 711, 883, 1306, 1396, 1582, 1614, 1794
- **Indicateur Henry. 1964. AM Lyon (accès libre)**
Indicateur Henry. 1964. AM Lyon (accès libre)
p. 707, 930, 1326, 2557
- **Indicateur Henry. 1970. AM Lyon (accès libre)**
Indicateur Henry. 1970. AM Lyon (accès libre)
p. 716, 1098
- **BAZIN, Goerges. Montchat 3ème, un ancien lieu-dit de la rive gauche du Rhône. Ed. Lyon G. BAZIN, BAZIN, Goerges. Montchat 3ème, un ancien lieu-dit de la rive gauche du Rhône. Ed. Lyon G. BAZIN, 1956**
- **CHAUVY, Gérard. Les quartiers de Lyon au fil des rues. Toulouse, Ed. Privat, 1993**
CHAUVY, Gérard. **Les quartiers de Lyon au fil des rues.** Toulouse, Ed. Privat, 1993
- **DOMENGIE, Henri., ALQUAT, Yves., MOULIN, Marc., ROZE, Bernard. Le chemin de fer de l'est de DOMENGIE, Henri., ALQUAT, Yves., MOULIN, Marc., ROZE, Bernard. Le chemin de fer de l'est de Lyon. Italie, Ed. du Cabri, 1996**
- **VANARIO, Maurice. Les rues de Lyon à travers les siècles (XIV^e au XX^e). 1990**
VANARIO, Maurice. HOURS, Henri (sous la direction de). **Les rues de Lyon à travers les siècles (XIV^e au XX^e).** Lyon : Éditions Lyonnaises d'art et d'histoire, 1990. 283 p. ; 24 cm.
- **LAFERRERE, Michel. Lyon ville industrielle, essai d'une géographie urbaine des techniques et des LAFERRERE, Michel. Lyon ville industrielle, essai d'une géographie urbaine des techniques et des entreprises. Paris, Presses Universitaires de France, 1960**
- **LONG, Guetty., CHAUVY Gérard. Montchat, regard sur l'histoire d'un quartier lyonnais, des origines LONG, Guetty., CHAUVY Gérard. Montchat, regard sur l'histoire d'un quartier lyonnais, des origines à nos jours. Lyon, Ed. Bellier, 2008**
- **MENAI, Georges-Paul. Géographie industrielle de Lyon. France. 1958**
MENAI, Georges-Paul. **Géographie industrielle de Lyon.** France, Edition Bibliothèque des Guides Bleus - Librairie Hachette, vol 1, 1958
- **PELLETIER, Jean. Connaître son arrondissement, Le 3ème de la Guillotière à la Part Dieu, de PELLETIER, Jean. Connaître son arrondissement, Le 3ème de la Guillotière à la Part Dieu, de Montchat à Monplaisir. C.E. Ed Lyonnaises d'art et d'histoire, 2000**

- **Préfecture du Rhône. Lyon 3ème arrondissement : opération de développement social urbain 1991-1993.**
Préfecture du Rhône. **Lyon 3ème arrondissement : opération de développement social urbain 1991-1993.**
Ville de Lyon, Grand Lyon, préfecture du Rhône, 1993
- **Chambre du commerce et de l'industrie. Lyon 3ème arrondissement : service de l'information**
Chambre du commerce et de l'industrie. **Lyon 3ème arrondissement : service de l'information économique.**
Lyon, C.C.I., 2001
- **PAULOZ, David. Les enjeux de la construction d'une ligne de chemin de fer d'intérêt local : la**
PAULOZ, David. *Les enjeux de la construction d'une ligne de chemin de fer d'intérêt local : la compagnie de l'Est de Lyon 1881-1947.* Bulletin du centre Pierre Léon d'histoire économique et sociale., 1996, N°1-2.
- **FURIA, Daniel. Du chemin de fer de l'est au tramways Léa et Leslys. Revue Rive Gauche, société**
FURIA, Daniel. *Du chemin de fer de l'est au tramways Léa et Leslys.* Revue Rive Gauche, société d'étude d'histoire de Lyon Rive Gauche., décembre 2007, N°183.
- **CHOMIENNE, Gilbert. De l'Est de Lyon à Léa. Revue Rive Gauche, société d'étude d'histoire de Lyon**
CHOMIENNE, Gilbert. *De l'Est de Lyon à Léa.* Revue Rive Gauche, société d'étude d'histoire de Lyon Rive Gauche., mars 2008, N°184.

Illustrations



Vue générale du site, angle sud ouest.
Phot. Nadine Halitim-Dubois
IVR82_20096901657NUCA



Vue générale ouest, angle rue
Trarieux rue Roux Soignat.
Phot. Nadine Halitim-Dubois
IVR82_20096901658NUCA



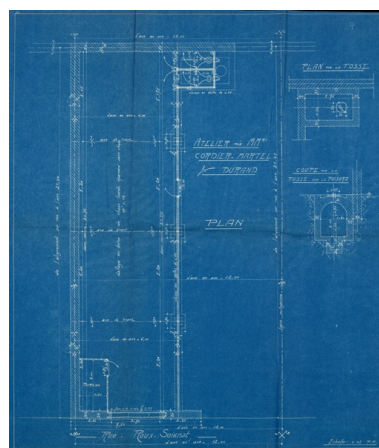
Vue sud, rue Roux Soignat.
Phot. Nadine Halitim-Dubois
IVR82_20096901659NUCA



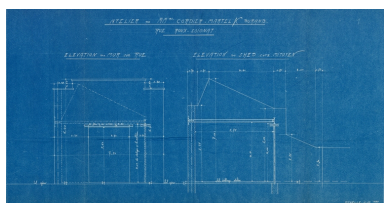
Entrée principale rue
Roux Soignat, vue ouest.
Phot. Nadine Halitim-Dubois
IVR82_20096901660NUCA



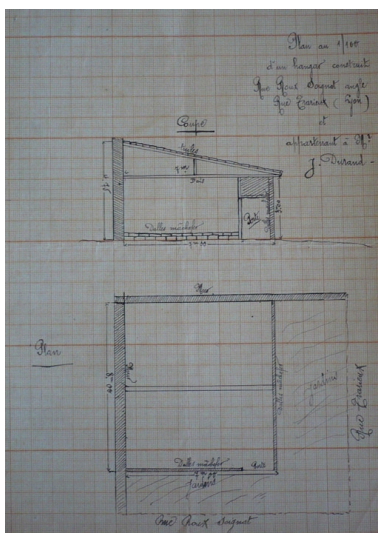
Entrée et entrepôts, rue Roux
Soignat, vue nord ouest.
Phot. Nadine Halitim-Dubois
IVR82_20096901661NUCA



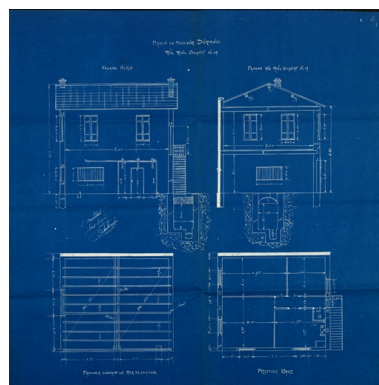
AC Lyon : 344 WP 083 PCA 0248,
plan du hangar à construire pour
M.M. Cordier, Durand et Martel
par M. Pinet architecte, 1920.
Repro. Gilles Bernasconi
IVR82_20096901829NUCA



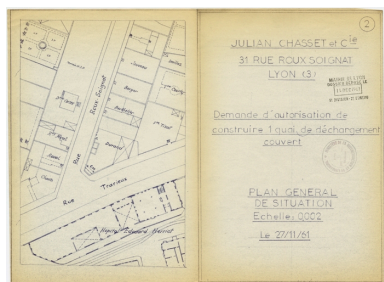
AC Lyon : 344 WP 083 PCA 0248,
 coupe du hangar à construire pour
 M.M. Cordier, Durand et Martel
 par M. Pinet architecte, 1920.
 Repr. Gilles Bernasconi
 IVR82_20096901828NUCA



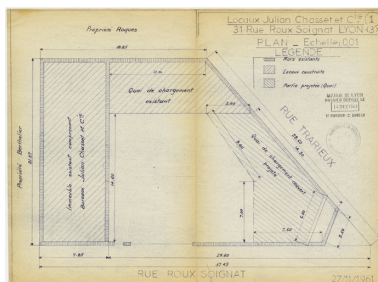
AC Lyon : 344 WP 165 PCA 1107,
 plan et coupe du hangar à construire
 pour monsieur Durand, 1924.
 Phot. Nadine Halitim-Dubois
 IVR82_20096901768NUC



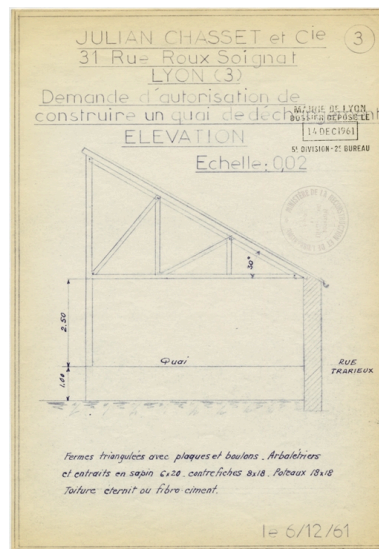
AC Lyon : 344 WP 191 PCA
 300, plan, coupe, élévation de
 la maison de monsieur Durand
 par monsieur Delalande. 1925
 Repr. Gilles Bernasconi
 IVR82_20096901839NUCA



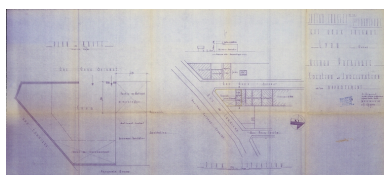
AC Lyon : 364 WP 066 PCA n°
 673, plan de situation du permis de
 construire d'un quai de déchargement,
 Julian Chasset et Cie, 1961.
 Repr. Gilles Bernasconi
 IVR82_20096901871NUCA



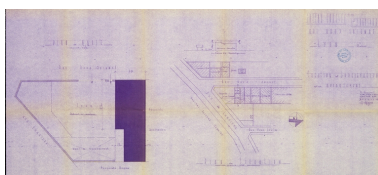
AC Lyon : 364 WP 066 PCA n°
 673, plan du quai de déchargement,
 Julian Chasset et Cie, 1961.
 Repr. Gilles Bernasconi
 IVR82_20096901872NUCA



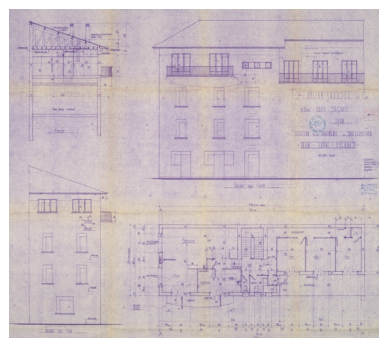
AC Lyon : 364 WP 066 PCA n° 673,
 élévation du quai de déchargement,
 Julian Chasset et Cie, 1961.
 Repr. Gilles Bernasconi
 IVR82_20096901870NUCA



AC Lyon : 372 WP 108 PCA
 n° 300, permis de construire,
 surélévation d'un immeuble,
 plan de situation et plan masse,
 Julian Chasset et Cie, 1966.
 Repr. Gilles Bernasconi
 IVR82_20096901873NUCA



AC Lyon : 372 WP 108 PCA n°
 300, plan masse de l'immeuble,
 Julian Chasset et Cie, 1966.
 Repr. Gilles Bernasconi
 IVR82_20096901874NUCA



AC Lyon : 372 WP 108 PCA n° 300,
 plan coupe, élévation de l'immeuble,
 Julian Chasset et Cie, 1966.
 Repr. Gilles Bernasconi

IVR82_20096901875NUCA

Dossiers liés

Dossiers de synthèse :

Présentation et synthèse du patrimoine industriel de la ville de Lyon (IA69001377) Rhône-Alpes, Rhône, Lyon

Oeuvre(s) contenue(s) :

Auteur(s) du dossier : Marion Lanniaux, Nadine Halitim-Dubois

Copyright(s) : © Région Rhône-Alpes, Inventaire général du patrimoine culturel ; © Ville de Lyon



Vue générale du site, angle sud ouest.

IVR82_20096901657NUCA

Auteur de l'illustration : Nadine Halitim-Dubois

© Région Rhône-Alpes, Inventaire général du patrimoine culturel ; © Ville de Lyon
reproduction soumise à autorisation du titulaire des droits d'exploitation



Vue générale ouest, angle rue Trarieux rue Roux Soignat.

IVR82_20096901658NUCA

Auteur de l'illustration : Nadine Halitim-Dubois

© Région Rhône-Alpes, Inventaire général du patrimoine culturel ; © Ville de Lyon
reproduction soumise à autorisation du titulaire des droits d'exploitation



Vue sud, rue Roux Soignat.

IVR82_20096901659NUCA

Auteur de l'illustration : Nadine Halitim-Dubois

© Région Rhône-Alpes, Inventaire général du patrimoine culturel ; © Ville de Lyon
reproduction soumise à autorisation du titulaire des droits d'exploitation



Entrée principale rue Roux Soignat, vue ouest.

IVR82_20096901660NUCA

Auteur de l'illustration : Nadine Halitim-Dubois

© Région Rhône-Alpes, Inventaire général du patrimoine culturel ; © Ville de Lyon
reproduction soumise à autorisation du titulaire des droits d'exploitation

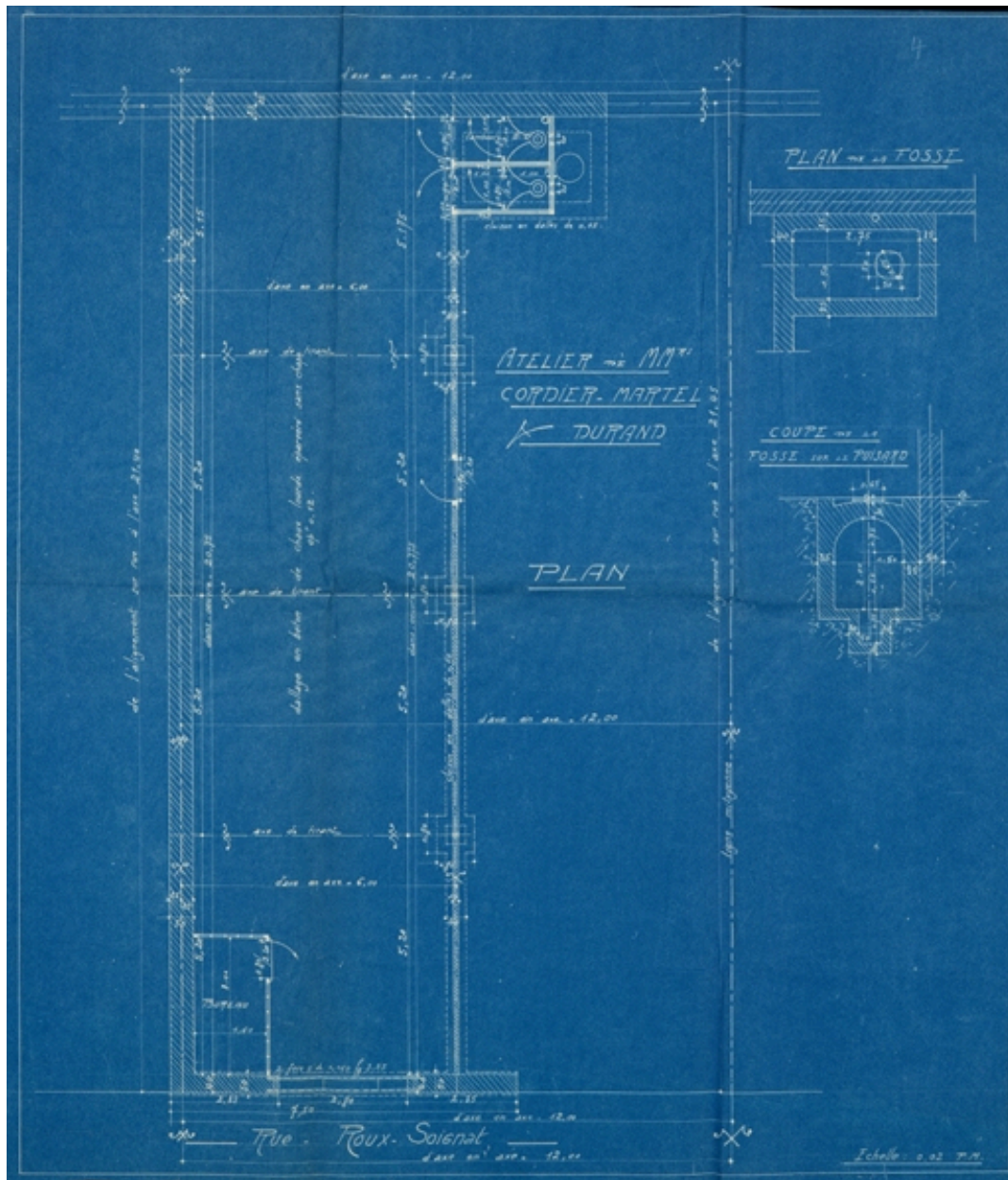


Entrée et entrepôts, rue Roux Soignat, vue nord ouest.

IVR82_20096901661NUCA

Auteur de l'illustration : Nadine Halitim-Dubois

© Région Rhône-Alpes, Inventaire général du patrimoine culturel ; © Ville de Lyon
reproduction soumise à autorisation du titulaire des droits d'exploitation

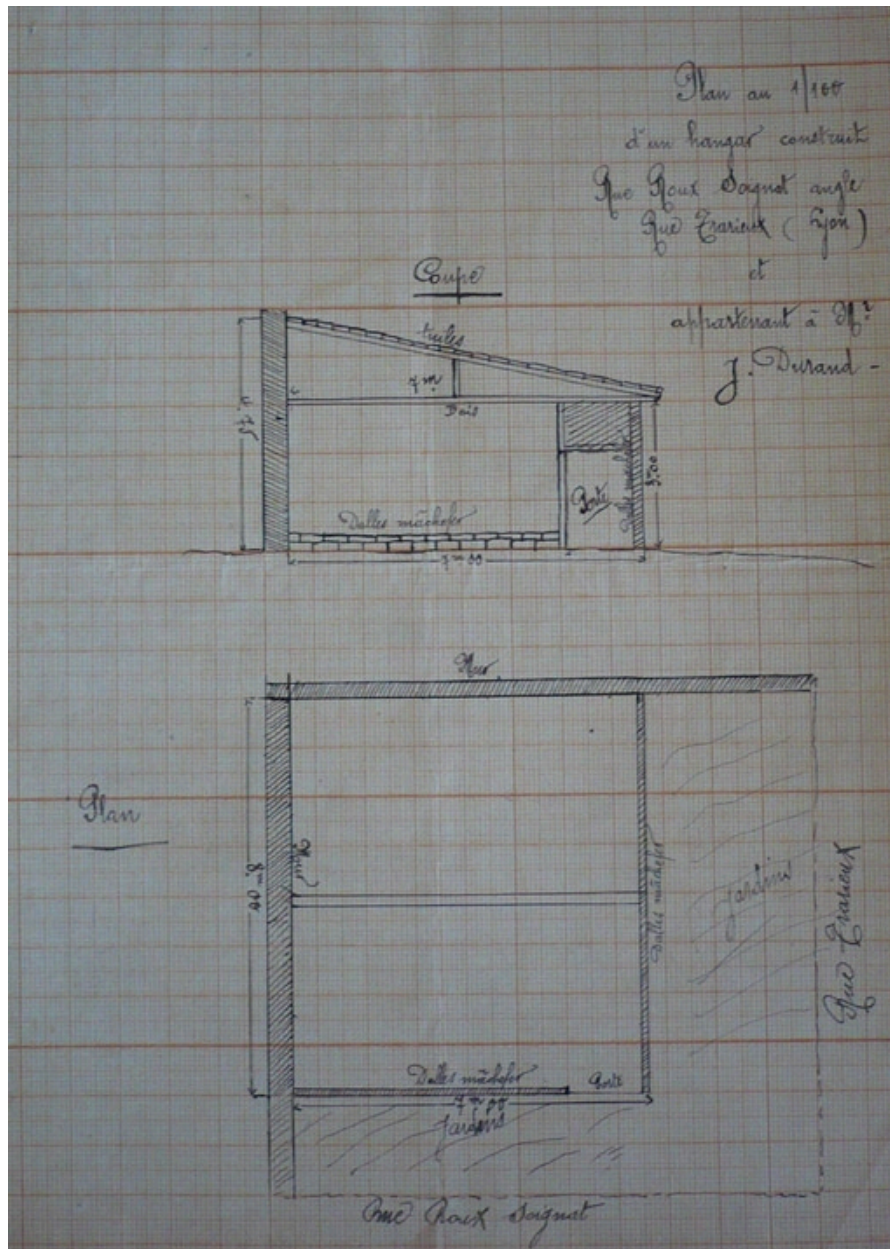


AC Lyon : 344 WP 083 PCA 0248, plan du hangar à construire pour M.M. Cordier, Durand et Martel par M. Pinet architecte, 1920.

IVR82_20096901829NUCA

Auteur de l'illustration (reproduction) : Gilles Bernasconi

© Région Rhône-Alpes, Inventaire général du patrimoine culturel ; © Ville de Lyon
reproduction soumise à autorisation du titulaire des droits d'exploitation

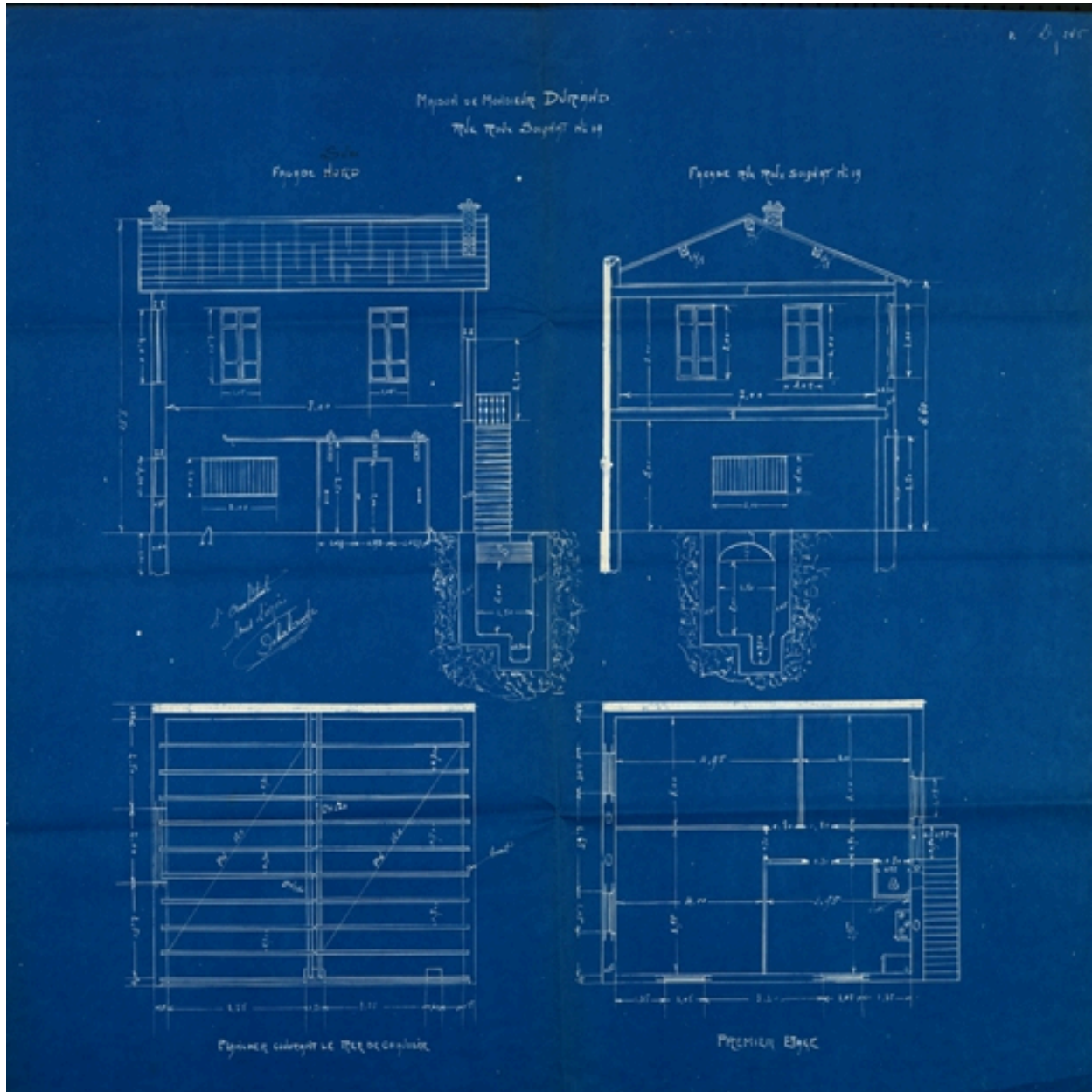


AC Lyon : 344 WP 165 PCA 1107, plan et coupe du hangar à construire pour monsieur Durand, 1924.

IVR82_20096901768NUC

Auteur de l'illustration : Nadine Halitim-Dubois

© Région Rhône-Alpes, Inventaire général du patrimoine culturel ; © Ville de Lyon
reproduction soumise à autorisation du titulaire des droits d'exploitation

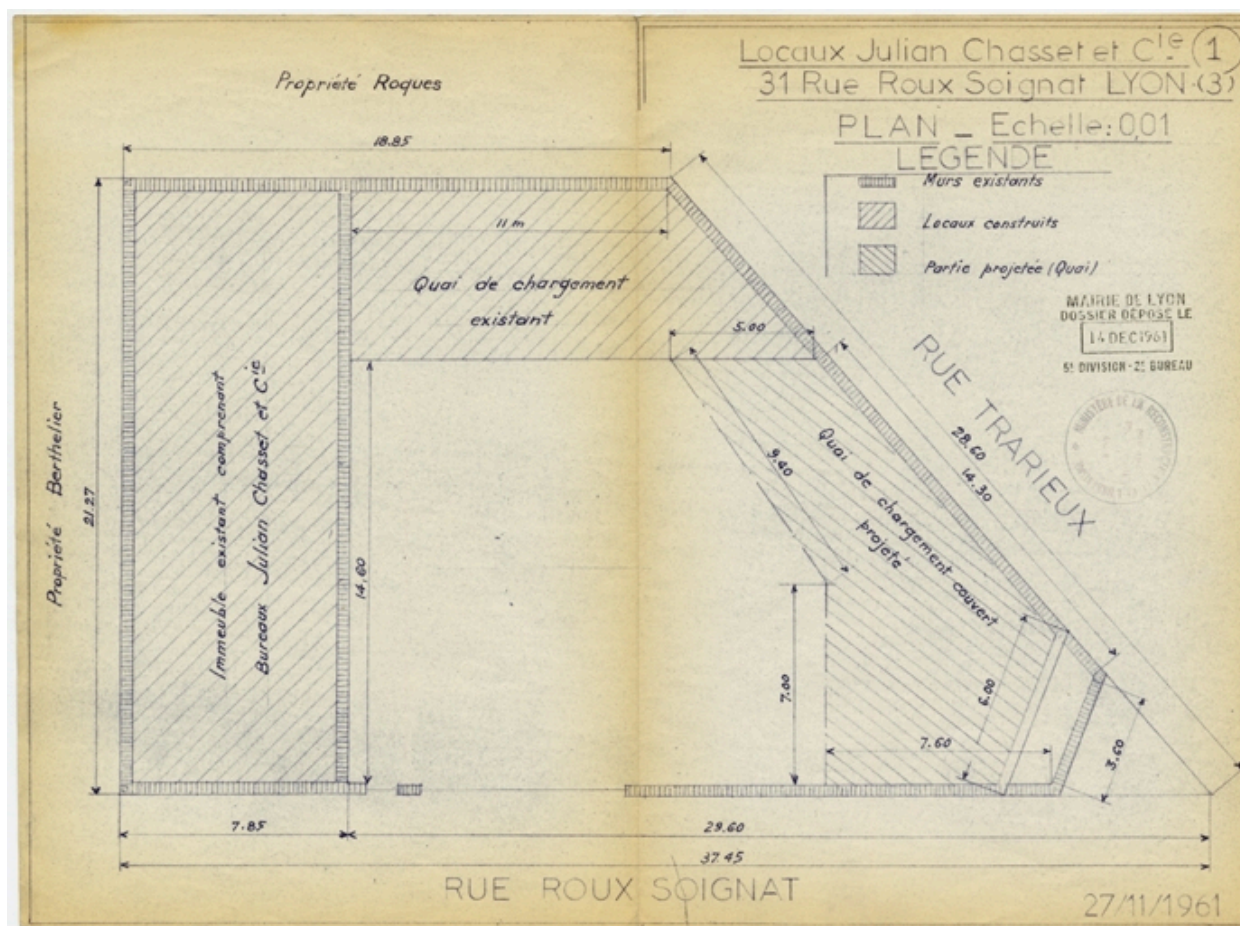


AC Lyon : 344 WP 191 PCA 300, plan, coupe, élévation de la maison de monsieur Durand par monsieur Delalande. 1925

IVR82_20096901839NUCA

Auteur de l'illustration (reproduction) : Gilles Bernasconi

© Région Rhône-Alpes, Inventaire général du patrimoine culturel ; © Ville de Lyon
reproduction soumise à autorisation du titulaire des droits d'exploitation

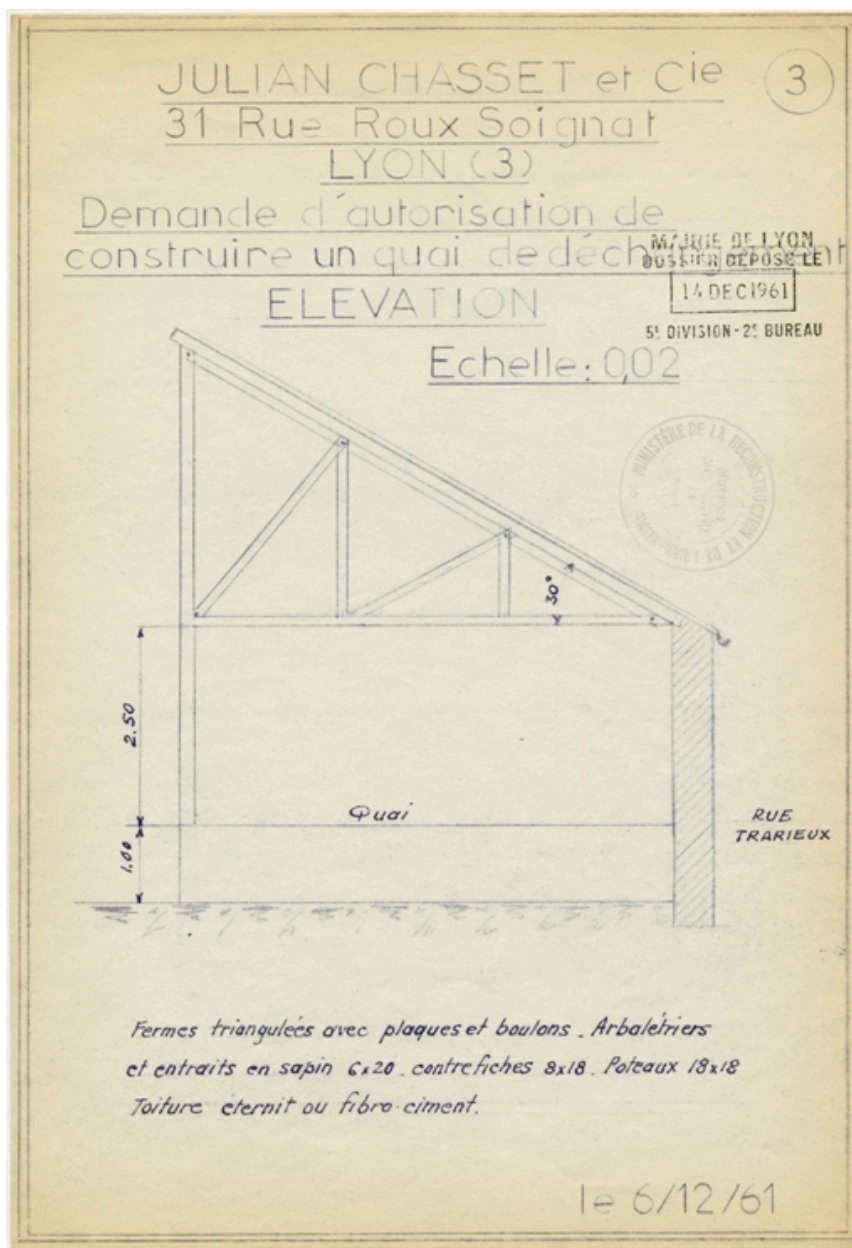


AC Lyon : 364 WP 066 PCA n° 673, plan du quai de déchargement, Julian Chasset et Cie, 1961.

IVR82_20096901872NUCA

Auteur de l'illustration (reproduction) : Gilles Bernasconi

© Région Rhône-Alpes, Inventaire général du patrimoine culturel ; © Ville de Lyon
reproduction soumise à autorisation du titulaire des droits d'exploitation

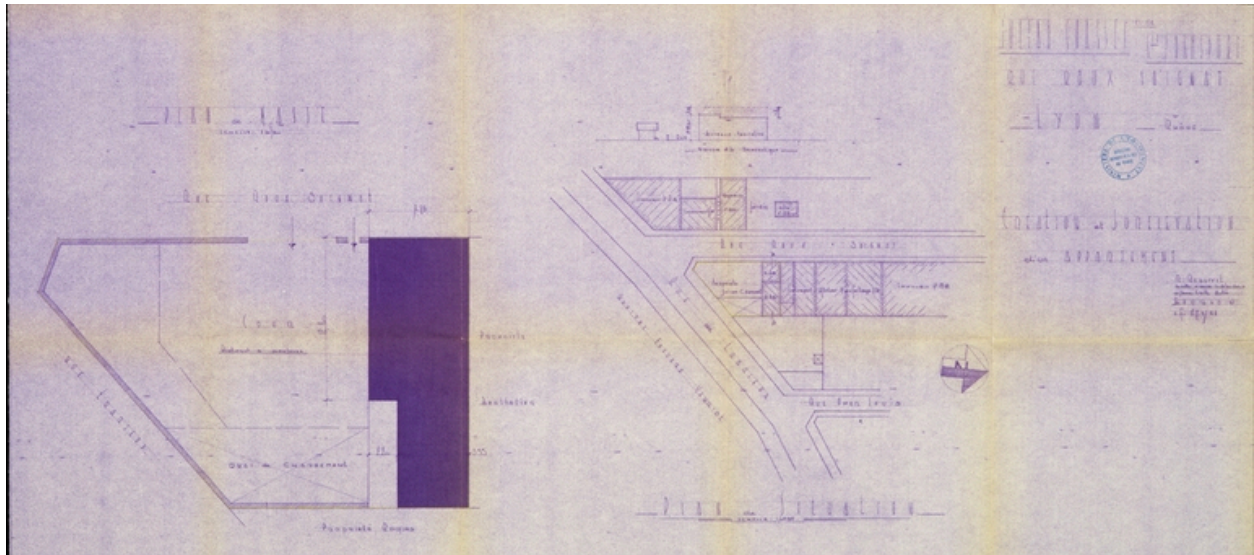


AC Lyon : 364 WP 066 PCA n° 673, élévation du quai de déchargement, Julian Chasset et Cie, 1961.

IVR82_20096901870NUCA

Auteur de l'illustration (reproduction) : Gilles Bernasconi

© Région Rhône-Alpes, Inventaire général du patrimoine culturel ; © Ville de Lyon
reproduction soumise à autorisation du titulaire des droits d'exploitation

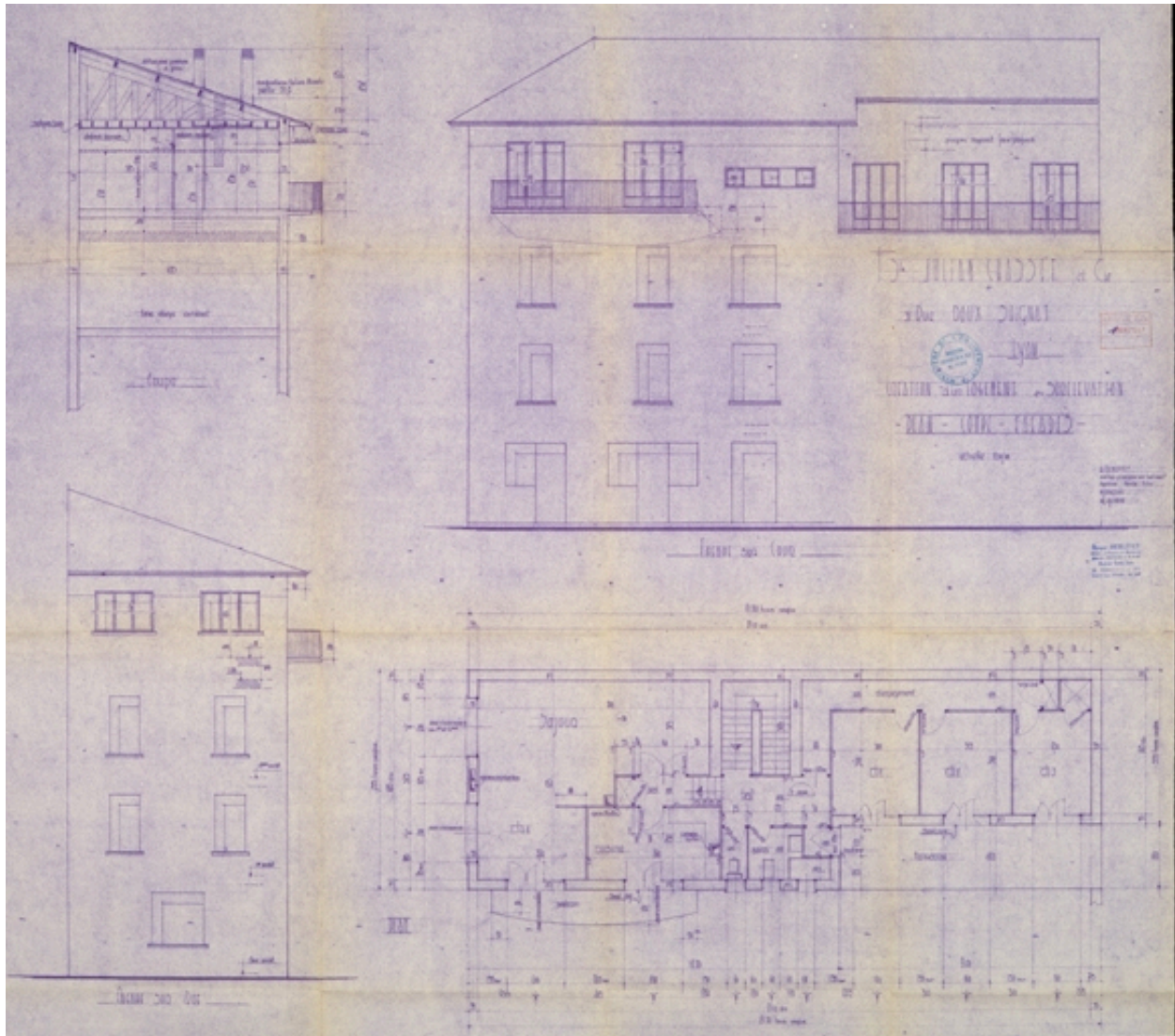


AC Lyon : 372 WP 108 PCA n° 300, plan masse de l'immeuble, Julian Chasset et Cie, 1966.

IVR82_20096901874NUCA

Auteur de l'illustration (reproduction) : Gilles Bernasconi

© Région Rhône-Alpes, Inventaire général du patrimoine culturel ; © Ville de Lyon
reproduction soumise à autorisation du titulaire des droits d'exploitation



AC Lyon : 372 WP 108 PCA n° 300, plan coupe, élévation de l'immeuble, Julian Chasset et Cie, 1966.

IVR82_20096901875NUCA

Auteur de l'illustration (reproduction) : Gilles Bernasconi

© Région Rhône-Alpes, Inventaire général du patrimoine culturel ; © Ville de Lyon
reproduction soumise à autorisation du titulaire des droits d'exploitation