



Auvergne, Haute-Loire  
Le Puy-en-Velay  
cathédrale Notre-Dame

## **chasuble, étole, manipule, voile de calice, bourse de corporal : ornement noir n°3**

### **Références du dossier**

Numéro de dossier : IM43001097

Date de l'enquête initiale : 2018

Date(s) de rédaction : 2019

Cadre de l'étude : enquête thématique régionale tissus et ornements liturgiques en Auvergne

Degré d'étude : étudié

### **Désignation**

Dénomination : chasuble, étole, manipule, voile de calice, bourse de corporal

Précision sur la dénomination : ornement noir

### **Compléments de localisation**

### **Historique**

Ornement de la limite des 19e et 20e siècle.

Période(s) principale(s) : limite 19e siècle 20e siècle

### **Description**

Le tissu du fond est en velours coupé simple corps noir, l'ornementation est en broderie de guipure de filé et frisé sur rembourrage, paillons emboutis.

### **Éléments descriptifs**

Catégorie(s) technique(s) : tissu

Matériaux : soie (trame) : velours coupé, brodé ; soie (chaîne)

Mesures : h : 123 (= chasuble)la : 72,5 (= chasuble)h : 107 (= étole)la : 22 (= étole)h : 50 (= manipule)la : 22 (= manipule)h : 51 (= voile de calice)la : 51 (= voile de calice)h : 26 (= bourse de corporal)la : 22 (= bourse de corporal)

Représentations :  
croix, linceul

L'ornementation, argentée, à croix fleuronées sur les accessoires, à broderies soulignant les contours de toutes les pièces, est à branches de saules, coquelicots, croix portant le linceul sur les orfrois de la chasuble.

### **Statut, intérêt et protection**

Statut de la propriété : propriété de l'Etat

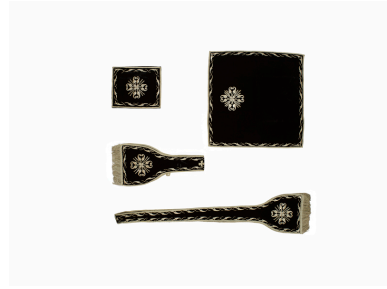
## Illustrations



Vue du devant de la chasuble  
Phot. Christian Parisey  
IVR84\_20184300243NUC4A



Vue du dos de la chasuble  
Phot. Christian Parisey  
IVR84\_20184300244NUC4A



Vue de l'étole, du manipule, du voile  
de calice, de la bourse de corporal  
Phot. Christian Parisey  
IVR84\_20184300246NUC4A

## Dossiers liés

Édifice : cathédrale Notre-Dame (IA43000685) Auvergne, Haute-Loire, Le Puy-en-Velay

Auteur(s) du dossier : Maryse Durin-Tercelin

Copyright(s) : © Région Auvergne-Rhône-Alpes, Inventaire général du patrimoine culturel



Vue du devant de la chasuble

IVR84\_20184300243NUC4A

Auteur de l'illustration : Christian Parisey

© Région Auvergne-Rhône-Alpes, Inventaire général du patrimoine culturel, ADAGP  
communication libre, reproduction soumise à autorisation



Vue du dos de la chasuble

IVR84\_20184300244NUC4A

Auteur de l'illustration : Christian Parisey

© Région Auvergne-Rhône-Alpes, Inventaire général du patrimoine culturel, ADAGP  
communication libre, reproduction soumise à autorisation



Vue de l'étole, du manipule, du voile de calice, de la bourse de corporal

IVR84\_20184300246NUC4A

Auteur de l'illustration : Christian Parisey

© Région Auvergne-Rhône-Alpes, Inventaire général du patrimoine culturel, ADAGP  
communication libre, reproduction soumise à autorisation