



Rhône-Alpes, Savoie
Aix-les-Bains
Franklin Roosevelt-Lafin
29 avenue de Saint-Simond

Maison, puis immeuble

Références du dossier

Numéro de dossier : IA73002190
Date de l'enquête initiale : 2013
Date(s) de rédaction : 2015
Cadre de l'étude : étude d'inventaire Inventaire de la Ville d'Aix-les-Bains
Degré d'étude : étudié

Désignation

Dénomination : maison, immeuble
Parties constituantes non étudiées : garage

Compléments de localisation

Milieu d'implantation : en ville
Références cadastrales : 1879, C, 1147 p. ; 2004, BP, 205

Historique

En 1909, une maison de plan proche du carré est construite sur un terrain non bâti jusque là pour, et sans-doute, par Jean Lévy, maçon. Un garage indépendant est ajouté aux alentours de 1923 au sud-ouest de la cour. C'est vraisemblablement à la même époque qu'une extension, formant une sorte de corps de porche, est accolée à la façade sud.

En 1974, sous la conduite de Pierre Marin, maître d'œuvre, une deuxième lucarne rampante, identique à celles sans doute en place depuis les années 1950, est installée sur chaque versant du toit. Lors de cette campagne de travaux, trois garages sont accolés au nord de l'existant, occupant ainsi toute la largeur ouest de la cour. Par contre, l'installation d'un auvent en charpente abritant le perron est postérieure à cette date.

Cette maison a été démolie en août 2014 pour laisser place à la construction d'un immeuble de 14 logements par Armanet, promoteur et constructeur.

Période(s) principale(s) : 1er quart 20e siècle ()

Période(s) secondaire(s) : 1er quart 20e siècle ()

Dates : 1909 (daté par source)

Description

Cette maison, mitoyenne au nord, était implantée en retrait de la rue et à l'avant d'une cour accessible par une bande de terrain au sud. Bordée par un muret surmonté d'une grille et partiellement d'une haie, la parcelle de plan rectangulaire, plus longue que large et établie perpendiculairement à l'avenue de Saint-Simond, était fermée à l'ouest par un ensemble de garages.

Partagée en plusieurs appartements, la maison comptait deux corps de bâtiment. Au corps principal de plan proche du carré, était accolé, sur la façade sud dans l'alignement de l'élévation postérieure et à l'avant de l'entrée latérale, une extension étroite formant corps de porche ; comptant un étage, celle-ci était couverte d'un toit à croupe à égouts retroussés. Placé dans l'angle intérieur formé par cette extension, un auvent en charpente abritait le perron.

La maison comptait un étage de soubassement rachetant la légère pente est-ouest, un rez-de-chaussée surélevé, un étage carré et un étage de comble éclairé par deux grandes lucarnes rampantes sur chacun des deux versants du toit. Les façades du corps principal présentaient des chaînes d'angle à bossages rustiqués. Celle sur rue présentait une composition symétrique et concentrait l'essentiel du décor en maçonnerie de pierre. Quatre baies à encadrement architecturé avec

dessus-de-fenêtre en entablement à modillons étaient ainsi reliées par un balcon sur consoles à volutes, triglyphes et pointes de diamant. La façade postérieure était traitée plus sobrement mais présentait tout de même à l'étage des baies à encadrement en pierre avec dessus-de-fenêtre à agrafe et corniche moulurée. L'ensemble des baies était rectangulaire à l'exception de celle présente dans le pignon sud traitée en plein-cintre avec un arc en brique ou imitation brique.

Eléments descriptifs

Matériau(x) du gros-oeuvre, mise en oeuvre et revêtement : pierre, moellon, enduit

Matériau(x) de couverture : tuile mécanique

Plan : plan régulier en L

Étage(s) ou vaisseau(x) : étage de soubassement, rez-de-chaussée surélevé, 1 étage carré, 1 étage de comble

Élévations extérieures : élévation à travées

Type(s) de couverture : toit à deux pans, pignon couvert ; croupe

Escaliers : escalier intérieur

Typologies et état de conservation

État de conservation : détruit après inventaire

Décor

Techniques : maçonnerie (étudié)

Représentations : ornement architectural

Statut, intérêt et protection

Statut de la propriété : propriété d'une personne privée

Présentation

Maison démolie en 2014

Références documentaires

Documents d'archive

- **AC Aix-les-Bains. 336 W 25, n° 6193. 1974. Permis de construire, Cleaz Savoyen**
AC Aix-les-Bains. 336 W 25, n° 6193. **Permis de construire accordé à M. Cleaz Savoyen Albert Jean pour la création de jacobines et la construction de 3 garages**, 16 octobre 1974
AC Aix-les-Bains : 336 W 25, n° 6193

Documents figurés

- **AC Aix-les-Bains. 1 O 208. 1909. Immeuble Lévy, rez-de-chaussée**
Immeuble Lévy, avenue St Simon. Sous-sol. Rez-de-chaussée / [Jean Lévy, maçon]. Aix-les-Bains, 20 août 1909. Ech. 1 : 50. 1 tirage de plan bleu ; 40 x 48,5 cm. (AC Aix-les-Bains : 1 O 208)
AC Aix-les-Bains : 1 O 208
- **AC Aix-les-Bains. 1 O 208. 1909. Etage, plan**
Etage / [Jean Lévy, maçon]. Aix-les-Bains, 30 août 1909. Ech. 1 : 50. 1 tirage de plan bleu ; 39 x 25,5 cm. (AC Aix-les-Bains : 1 O 208)
AC Aix-les-Bains : 1 O 208
- **AC Aix-les-Bains. 1 O 208. 1909. Coupe en long, en travers**
Coupe en long. Coupe en travers / [Jean Lévy, maçon]. Aix-les-Bains, [septembre 1909]. Ech. 1 : 50. 1 tirage de plan bleu ; 37,5 x 51,5 cm. (AC Aix-les-Bains : 1 O 208)
AC Aix-les-Bains : 1 O 208
- **AC Aix-les-Bains. 1 O 208. 1909. Immeuble Lévy, façade principale**

Immeuble Lévy. Façade principale / S.n. Aix-les-Bains, [septembre 1909]. Ech. 1 : 50. 1 plan sur calque : crayon ; 43 x 38 cm. (AC Aix-les-Bains : 1 O 208)
AC Aix-les-Bains : 1 O 208

- **AC Aix-les-Bains. 336 W 25, n° 6193. 1974. Propriété Cleaz-Savoien, plan masse**
Propriété de M. Cleaz-Savoien. [Plan masse] / S.n. Aix-les-Bains, [septembre 1974]. Ech. 1 : 500. 1 tirage de plan ; 29,7 x 21 cm. (AC Aix-les-Bains : 336 W 25, n° 6193)
AC Aix-les-Bains : 336 W 25, n° 6193
- **AC Aix-les-Bains. 336 W 25, n° 6193. 1974. Façades, état actuel**
Etat actuel. M. Cleaz-Savoien. Façades / Pierre Marin, maître d'oeuvre. Aix-les-Bains, août 1974. Ech. 1 : 50. 1 tirage de plan ; 29,7 x 113 cm. (AC Aix-les-Bains : 336 W 25, n° 6193)
AC Aix-les-Bains : 336 W 25, n° 6193
- **AC Aix-les-Bains. 336 W 25, n° 6193. 1974. Façades, état transformé**
Etat transformé. M. Cleaz-Savoien. Façades / Pierre Marin, maître d'oeuvre. Aix-les-Bains, août 1974. Ech. 1 : 50. 1 tirage de plan ; 29,7 x 113 cm. (AC Aix-les-Bains : 336 W 25, n° 6193)
AC Aix-les-Bains : 336 W 25, n° 6193

Annexe 1

ANNEXE 1 Liste des propriétaires

ANNEXE 1

Liste des propriétaires :

1879 : Mermey Claudine, veuve de François Besson, à Epersy (pré)
Avant 1895 : Assier Claude (pré)
Avant 1895 : Deloche Joseph (pré)
1908 : Rosset Joseph, clerc de notaire (sol et jardin) et Lévy Jean, maçon (maison)
Avant 1915 : Berthollet Eugène, fils de François, employé d'hôtel
1955 : Berthollet Charles
1974 : Cleaz-Savoien Jean, époux Loyet Marie, à Albertville
Avant 2004 : Norelli Jean
2013 : SCCV Le 29

Données complémentaires

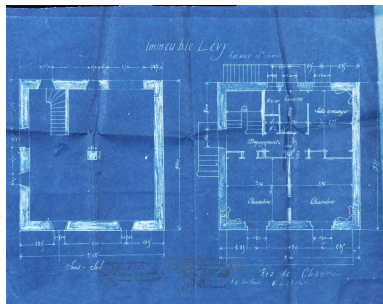
F-EBE-Collectifs-Aix-les-Bains

Formulaire de données complémentaires architecture des dossiers collectifs de l'aire d'étude de la ville d'Aix-les-Bains (Immeuble ; Maison ; Hôtel de voyageurs)

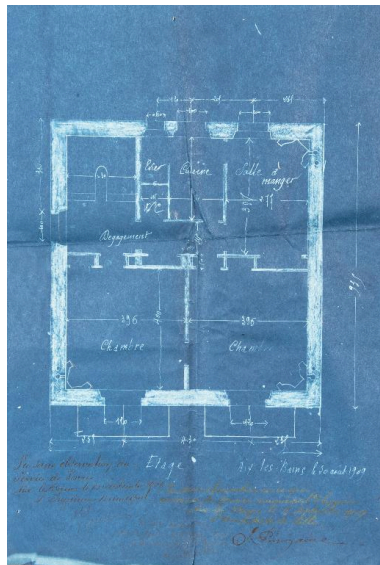
Position	sur cour
Mitoyen	oui
Alignement	Non
Nombre de façades sur rue	1
Nombre de corps de bâtiments	2
Type de clôture	muret surmonté d'une grille et haie
Villégiature	Non
Place de l'entrée	sur une élévation latérale
Situation de la porte d'entrée	décentrée

Nombre d'étages	1
Nombre de travées	2
Balcon	Oui
Balcon filant	Non
Loggia	Non
Balcon-loggia	Non
Décrochement de façade	Oui
Matériaux du gros-oeuvre	pierre
Matériaux des encadrements	pierre
Matériaux des garde-corps	métal
Forme du toit	toit à 2 versants
Liaison mur-toit	avant-toit
Cour	cour
Puits de lumière	Non
Sas	Non
Garage	Non
Décor de façade	élémentaire
Traitement des angles d'îlots	élémentaire
Nombre d'escaliers	1
Escalier 1: emplacement	dans-oeuvre
Escalier 1: 1ère volée décalée	Non
Escalier 1: tour d'escalier	Non
Escalier en pendant	Non
Immeuble faisant parti d'un ensemble	Non
Cour commune	Non
Entrée commune	Non
Escalier commun	Non
Façades en rapport	Non
Traboule	Non
Datation principale	1er quart 20e siècle
Datation secondaire	1er quart 20e siècle
Modifications 1	agrandissement
Phase	repéré

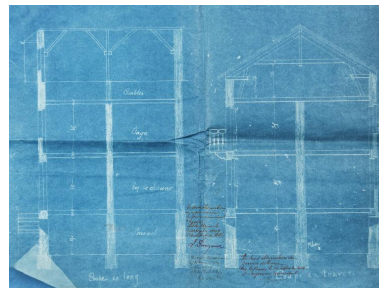
Illustrations



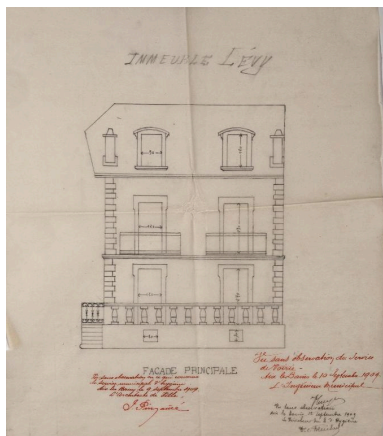
Immeuble Lévy, rez-
de-chaussée, 1909
Repro. Denys Harreau
IVR82_20157300258NUCB



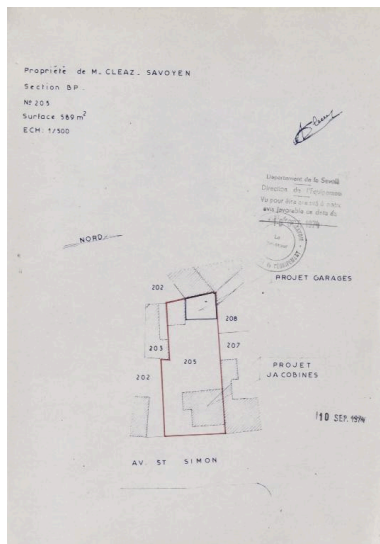
Plan de l'étage, 1909
Repro. Denys Harreau
IVR82_20157300261NUCB



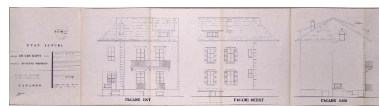
Coupe en long et en travers, 1909
Repro. Denys Harreau
IVR82_20157300260NUCB



Immeuble Lévy,
façade principale, 1909
Repro. Denys Harreau
IVR82_20157300259NUCB



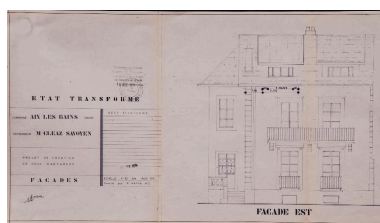
Propriété Cleaz-Savoyen,
plan masse, 1974
Repro. Denys Harreau
IVR82_20157300255NUCB



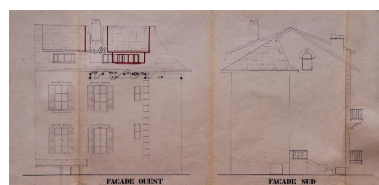
Façades, état avant
transformations, 1974
Repro. Denys Harreau
IVR82_20157300256NUCB



Façades, état transformé, 1974
Repro. Denys Harreau
IVR82_20157300257NUCB



Détail : façade est, 1974
Repro. Denys Harreau
IVR82_20157300303NUCB



Détail : façades ouest et sud, 1974
Repro. Denys Harreau
IVR82_20157300304NUCB



Vue d'ensemble, avenue
de Saint-Simond
Phot. Denys Harreau
IVR82_20137300865NUCA



Façade sud, vue de trois-
quart depuis le sud-est
Phot. Denys Harreau
IVR82_20137300867NUCA



Façade postérieure, vue de
trois-quart depuis le sud-ouest
Phot. Denys Harreau
IVR82_20137300866NUCA



Détail sur le balcon et les
encadrements des baies
de l'élévation orientale
Phot. Denys Harreau
IVR82_20137300868NUCA

Dossiers liés

Dossiers de synthèse :

Généralités (IA73001081) Rhône-Alpes, Savoie, Aix-les-Bains

Maisons (IA73001099) Aix-les-Bains

Oeuvre(s) contenue(s) :

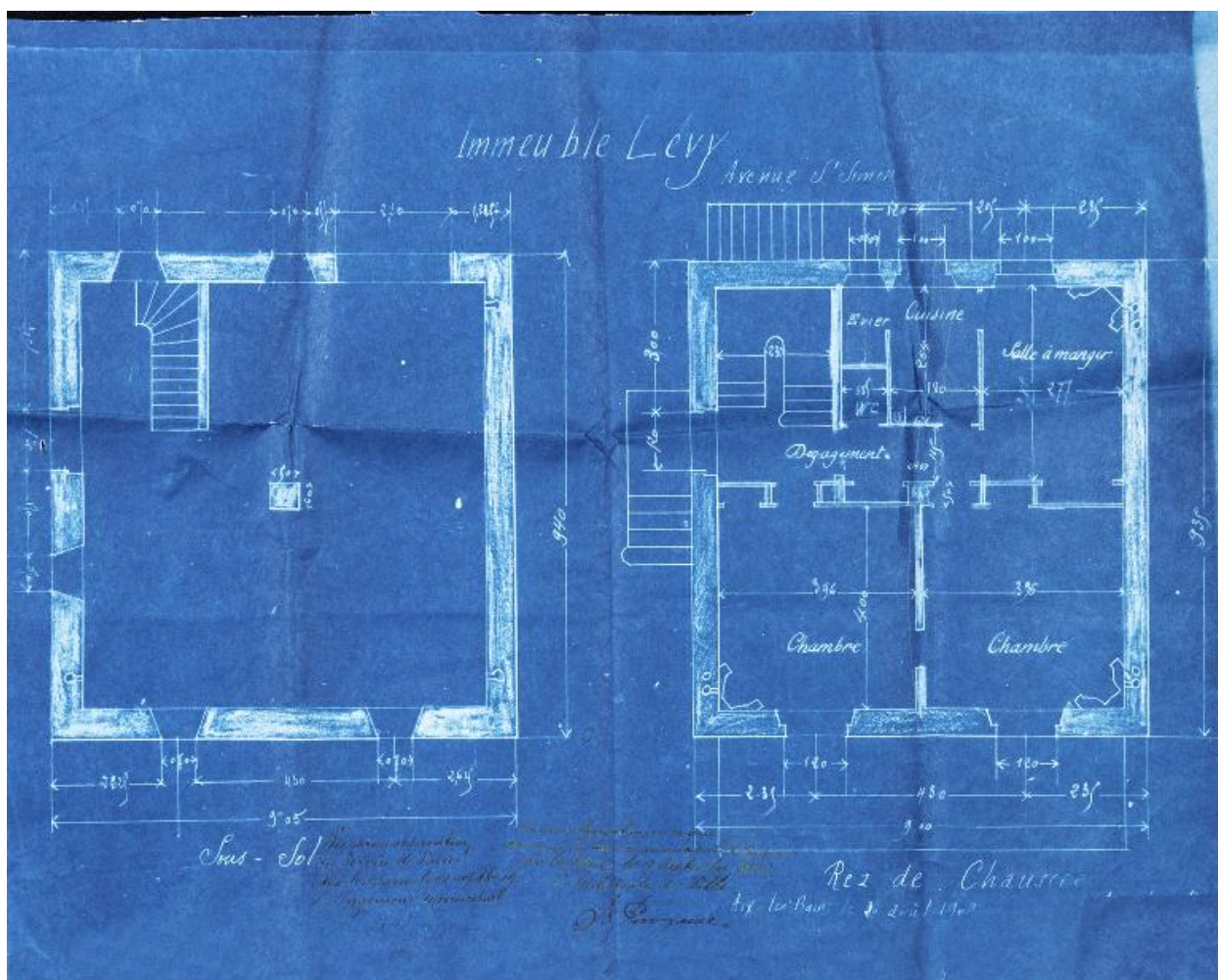
Oeuvre(s) en rapport :

Avenue de Saint-Simond (IA73001369) Aix-les-Bains, Franklin Roosevelt-Lafin

Secteur urbain de Franklin Roosevelt-Lafin (IA73001420) Aix-les-Bains

Auteur(s) du dossier : Philippe Gras, Elsa Belle

Copyright(s) : © Région Rhône-Alpes, Inventaire général du patrimoine culturel ; © Ville d'Aix-les-Bains



Immeuble Lévy, rez-de-chaussée, 1909

Référence du document reproduit :

- **AC Aix-les-Bains. 1 O 208. 1909. Immeuble Lévy, rez-de-chaussée**
Immeuble Lévy, avenue St Simon. Sous-sol. Rez-de-chaussée / [Jean Lévy, maçon]. Aix-les-Bains, 20 août 1909. Ech. 1 : 50. 1 tirage de plan bleu ; 40 x 48,5 cm. (AC Aix-les-Bains : 1 O 208)
AC Aix-les-Bains : 1 O 208

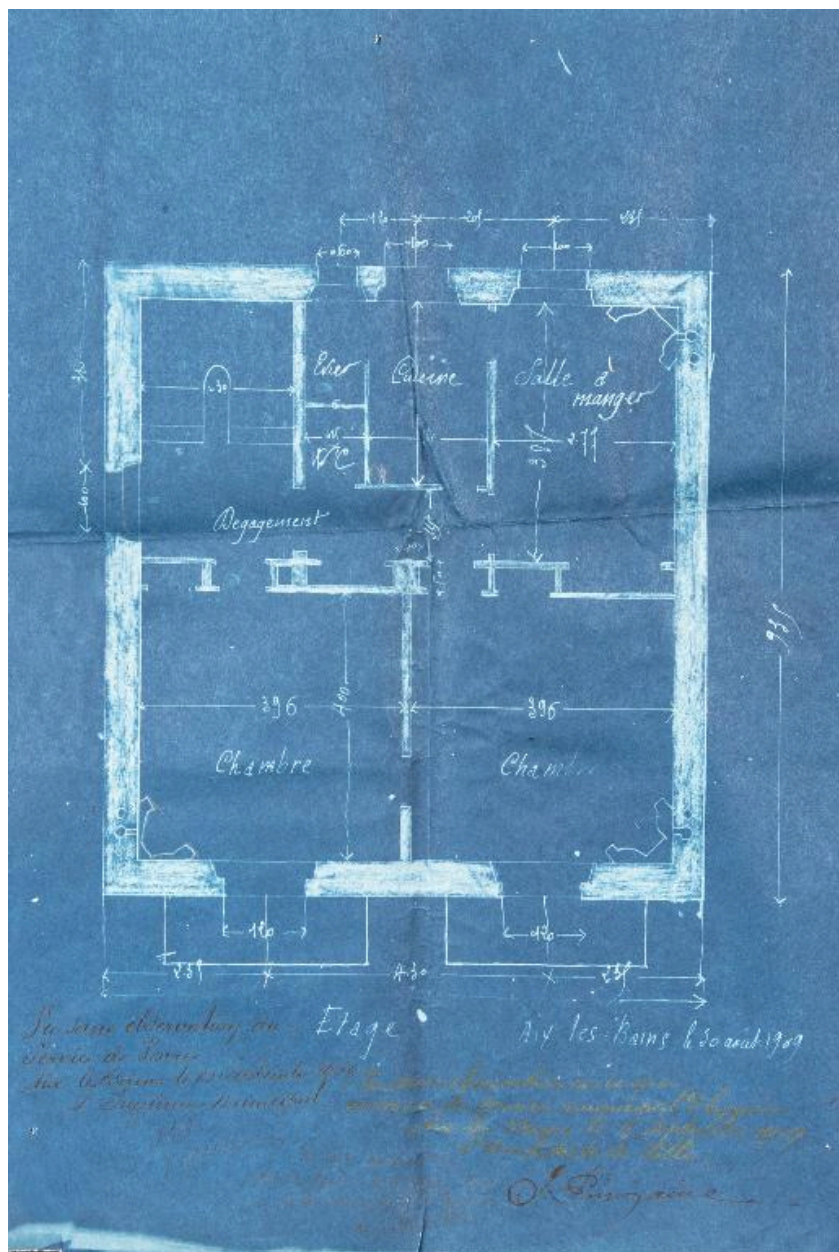
IVR82_20157300258NUCB

Auteur de l'illustration (reproduction) : Denys Harreau

Date de prise de vue : 2015

© Archives municipales d'Aix-les-Bains

reproduction soumise à autorisation du titulaire des droits d'exploitation



Plan de l'étage, 1909

Référence du document reproduit :

- **AC Aix-les-Bains. 1 O 208. 1909. Etage, plan**
Etage / [Jean Lévy, maçon]. Aix-les-Bains, 30 août 1909. Ech. 1 : 50. 1 tirage de plan bleu ; 39 x 25,5 cm. (AC Aix-les-Bains : 1 O 208)
AC Aix-les-Bains : 1 O 208

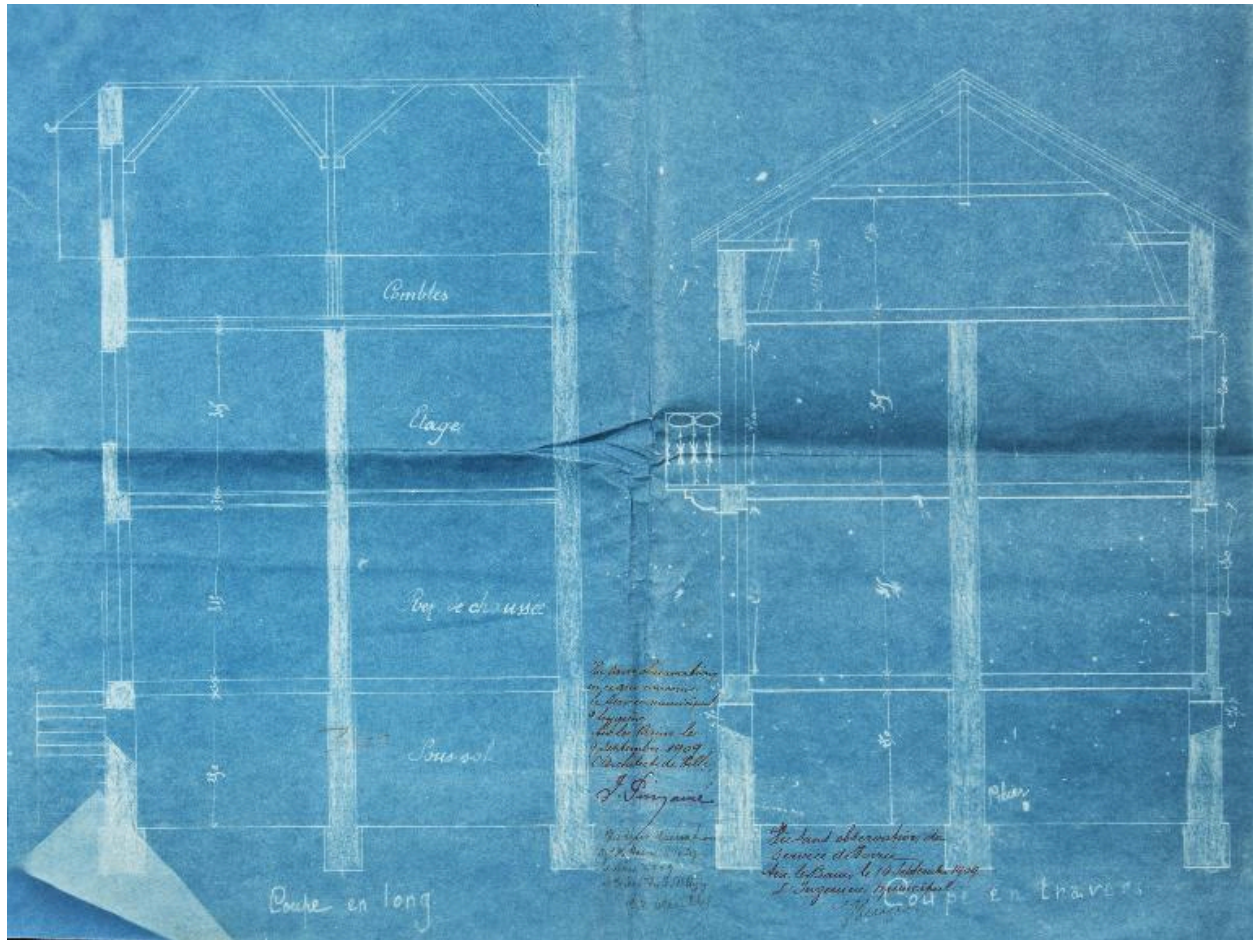
IVR82_20157300261NUCB

Auteur de l'illustration (reproduction) : Denys Harreau

Date de prise de vue : 2015

© Archives municipales d'Aix-les-Bains

reproduction soumise à autorisation du titulaire des droits d'exploitation



Coupe en long et en travers, 1909

Référence du document reproduit :

- **AC Aix-les-Bains. 1 O 208. 1909. Coupe en long, en travers**
Coupe en long. Coupe en travers / [Jean Lévy, maçon]. Aix-les-Bains, [septembre 1909]. Ech. 1 : 50. 1 tirage de plan bleu ; 37,5 x 51,5 cm. (AC Aix-les-Bains : 1 O 208)
AC Aix-les-Bains : 1 O 208

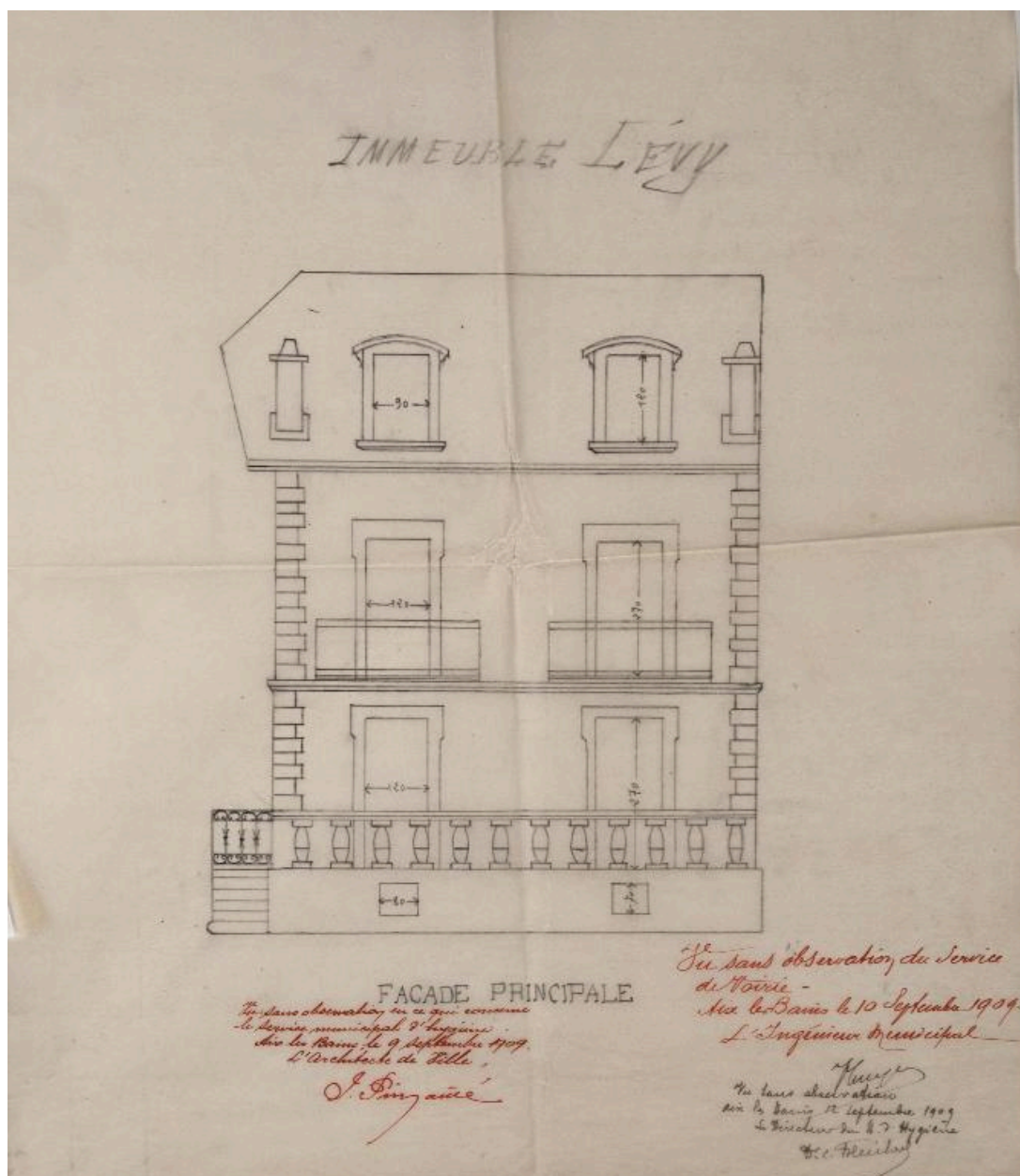
IVR82_20157300260NUCB

Auteur de l'illustration (reproduction) : Denys Harreau

Date de prise de vue : 2015

© Archives municipales d'Aix-les-Bains

reproduction soumise à autorisation du titulaire des droits d'exploitation



Immeuble Lévy, façade principale, 1909

Référence du document reproduit :

- **AC Aix-les-Bains. 1 O 208. 1909. Immeuble Lévy, façade principale**
Immeuble Lévy. Façade principale / S.n. Aix-les-Bains, [septembre 1909]. Ech. 1 : 50. 1 plan sur calque : crayon ; 43 x 38 cm. (AC Aix-les-Bains : 1 O 208)
AC Aix-les-Bains : 1 O 208

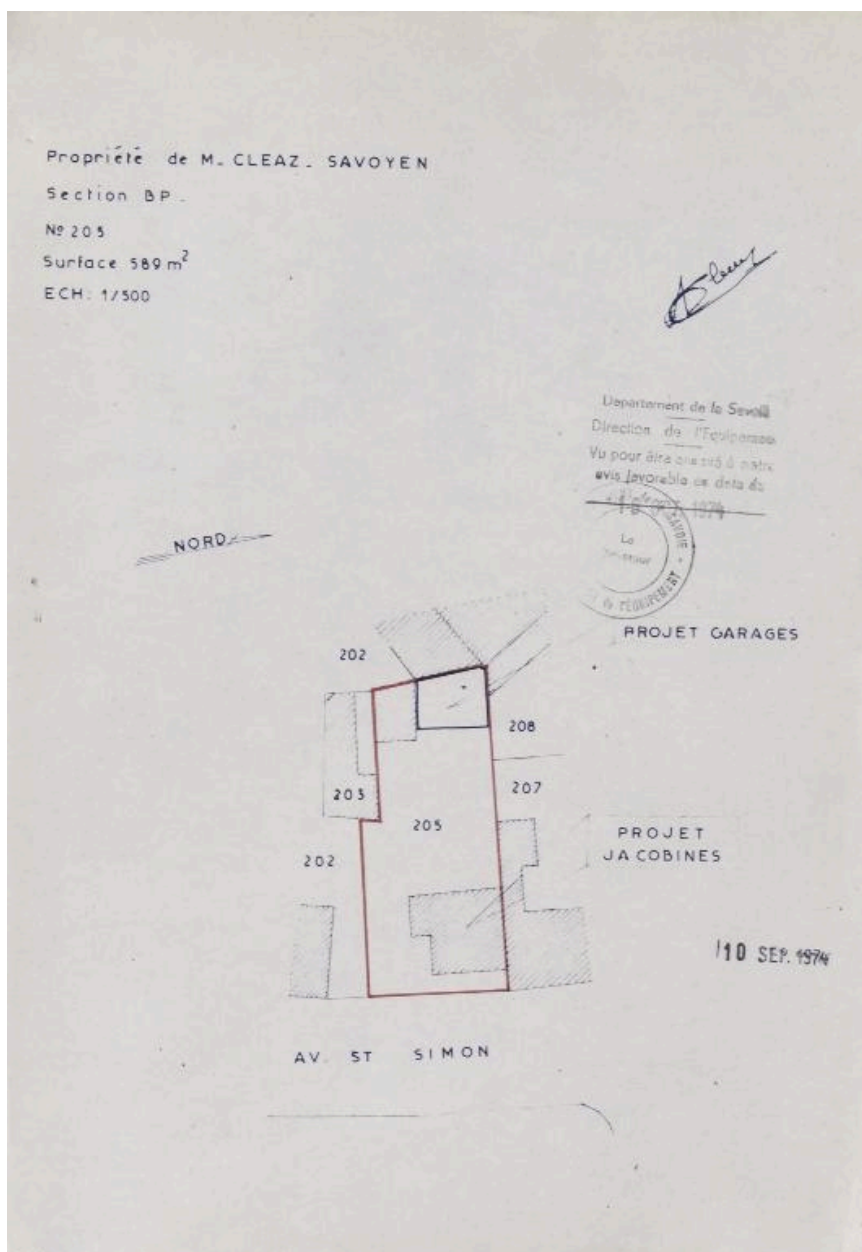
IVR82_20157300259NUCB

Auteur de l'illustration (reproduction) : Denys Harreau

Date de prise de vue : 2015

© Archives municipales d'Aix-les-Bains

reproduction soumise à autorisation du titulaire des droits d'exploitation



Propriété Cleaz-Savoyen, plan masse, 1974

Référence du document reproduit :

- **AC Aix-les-Bains. 336 W 25, n° 6193. 1974. Propriété Cleaz-Savoyen, plan masse**
Propriété de M. Cleaz-Savoyen. [Plan masse] / S.n. Aix-les-Bains, [septembre 1974]. Ech. 1 : 500. 1 tirage de plan ; 29,7 x 21 cm. (AC Aix-les-Bains : 336 W 25, n° 6193)
AC Aix-les-Bains : 336 W 25, n° 6193

IVR82_20157300255NUCB

Auteur de l'illustration (reproduction) : Denys Harreau

Date de prise de vue : 2015

© Archives municipales d'Aix-les-Bains

reproduction soumise à autorisation du titulaire des droits d'exploitation



Façades, état avant transformations, 1974

Référence du document reproduit :

- **AC Aix-les-Bains. 336 W 25, n° 6193. 1974. Façades, état actuel**
Etat actuel. M. Cleaz-Savoien. Façades / Pierre Marin, maître d'oeuvre. Aix-les-Bains, août 1974. Ech. 1 : 50. 1 tirage de plan ; 29,7 x 113 cm. (AC Aix-les-Bains : 336 W 25, n° 6193)
AC Aix-les-Bains : 336 W 25, n° 6193

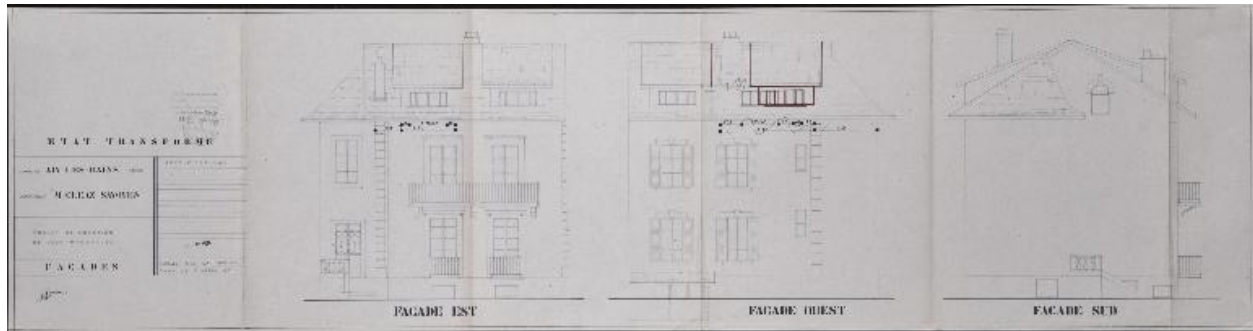
IVR82_20157300256NUCB

Auteur de l'illustration (reproduction) : Denys Harreau

Date de prise de vue : 2015

© Archives municipales d'Aix-les-Bains

reproduction soumise à autorisation du titulaire des droits d'exploitation



Façades, état transformé, 1974

Référence du document reproduit :

- **AC Aix-les-Bains. 336 W 25, n° 6193. 1974. Façades, état transformé**
Etat transformé. M. Cleaz-Savoien. Façades / Pierre Marin, maître d'oeuvre. Aix-les-Bains, août 1974. Ech. 1 : 50. 1 tirage de plan ; 29,7 x 113 cm. (AC Aix-les-Bains : 336 W 25, n° 6193)
AC Aix-les-Bains : 336 W 25, n° 6193

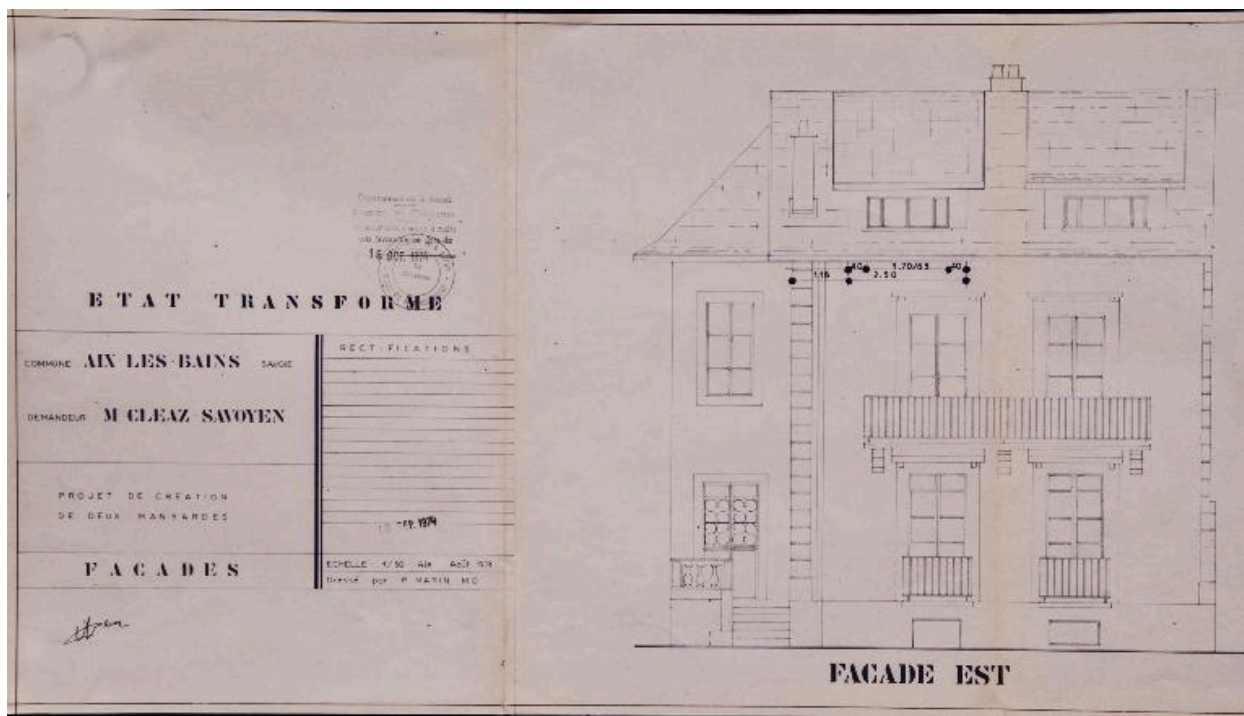
IVR82_20157300257NUCB

Auteur de l'illustration (reproduction) : Denys Harreau

Date de prise de vue : 2015

© Archives municipales d'Aix-les-Bains

reproduction soumise à autorisation du titulaire des droits d'exploitation



Détail : façade est, 1974

Référence du document reproduit :

- **AC Aix-les-Bains. 336 W 25, n° 6193. 1974. Façades, état transformé**
Etat transformé. M. Cleaz-Savoien. Façades / Pierre Marin, maître d'oeuvre. Aix-les-Bains, août 1974. Ech. 1 : 50. 1 tirage de plan ; 29,7 x 113 cm. (AC Aix-les-Bains : 336 W 25, n° 6193)
AC Aix-les-Bains : 336 W 25, n° 6193

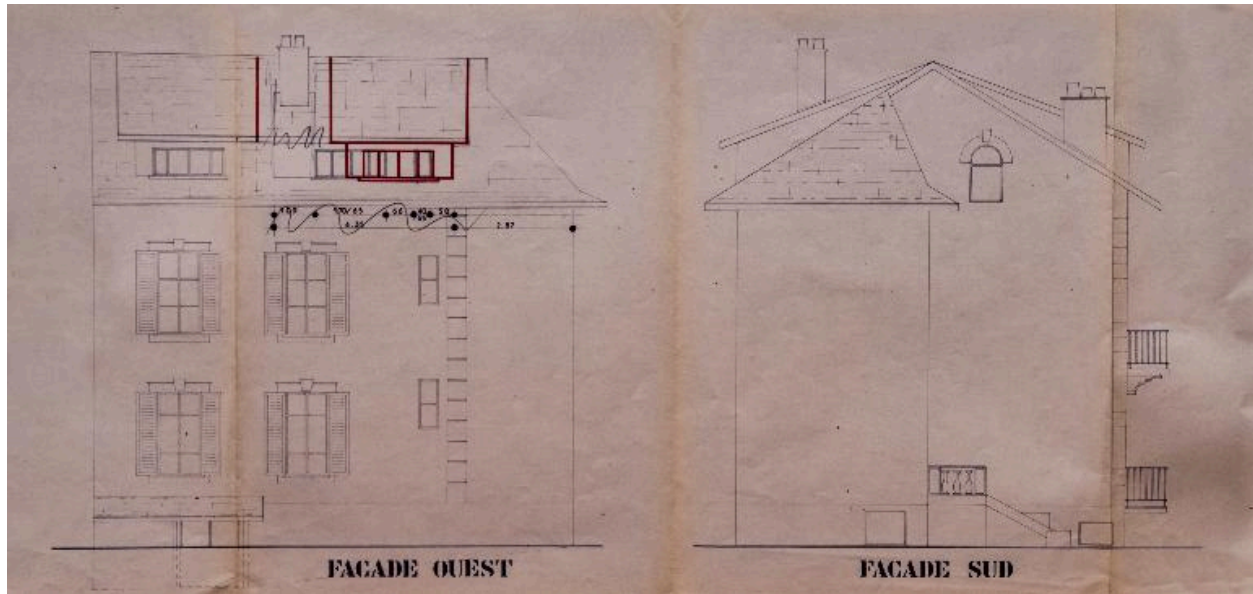
IVR82_20157300303NUCB

Auteur de l'illustration (reproduction) : Denys Harreau

Date de prise de vue : 2015

© Archives municipales d'Aix-les-Bains

reproduction soumise à autorisation du titulaire des droits d'exploitation



Détail : façades ouest et sud, 1974

Référence du document reproduit :

- **AC Aix-les-Bains. 336 W 25, n° 6193. 1974. Façades, état transformé**
Etat transformé. M. Cleaz-Savoyen. Façades / Pierre Marin, maître d'oeuvre. Aix-les-Bains, août 1974. Ech. 1 : 50. 1 tirage de plan ; 29,7 x 113 cm. (AC Aix-les-Bains : 336 W 25, n° 6193)
AC Aix-les-Bains : 336 W 25, n° 6193

IVR82_20157300304NUCB

Auteur de l'illustration (reproduction) : Denys Harreau

Date de prise de vue : 2015

© Archives municipales d'Aix-les-Bains

reproduction soumise à autorisation du titulaire des droits d'exploitation



Vue d'ensemble, avenue de Saint-Simond

IVR82_20137300865NUCA

Auteur de l'illustration : Denys Harreau

Date de prise de vue : 2013

© Région Rhône-Alpes, Inventaire général du patrimoine culturel ; © Ville d'Aix-les-Bains
reproduction soumise à autorisation du titulaire des droits d'exploitation



Façade sud, vue de trois-quart depuis le sud-est

IVR82_20137300867NUCA

Auteur de l'illustration : Denys Harreau

Date de prise de vue : 2013

© Région Rhône-Alpes, Inventaire général du patrimoine culturel ; © Ville d'Aix-les-Bains
reproduction soumise à autorisation du titulaire des droits d'exploitation



Façade postérieure, vue de trois-quart depuis le sud-ouest

IVR82_20137300866NUCA

Auteur de l'illustration : Denys Harreau

Date de prise de vue : 2013

© Région Rhône-Alpes, Inventaire général du patrimoine culturel ; © Ville d'Aix-les-Bains
reproduction soumise à autorisation du titulaire des droits d'exploitation



Détail sur le balcon et les encadrements des baies de l'élévation orientale

IVR82_20137300868NUCA

Auteur de l'illustration : Denys Harreau

Date de prise de vue : 2013

© Région Rhône-Alpes, Inventaire général du patrimoine culturel ; © Ville d'Aix-les-Bains
reproduction soumise à autorisation du titulaire des droits d'exploitation