



Rhône-Alpes, Loire
Montbrison
12 rue du Marché

Hôtel Papon puis immeuble

Références du dossier

Numéro de dossier : IA42003231
Date de l'enquête initiale : 2012
Date(s) de rédaction : 2012
Cadre de l'étude : inventaire topographique
Degré d'étude : repéré

Désignation

Dénomination : hôtel
Appellation : hôtel Papon
Destinations successives : immeuble à logements
Parties constituantes non étudiées : boutique, cour

Compléments de localisation

Milieu d'implantation : en ville
Références cadastrales : 1809. E 617 (partie ouest) ; 1986, BK, 806

Historique

Implantée au début de la Grande Rue (actuelle rue du Marché), la maison se situe au coeur de la ville, à proximité de l'ancienne église Saint-André alors entourée de son cimetière. L'édifice montre un décor d'architecture de la fin du 15^e siècle : porte piétonne surmontée d'un gâble en accolade avec pinacles (restaurée), anciennes croisées (remontées) aux encadrements moulurés à baguettes croisées sur bases prismatiques. A ce décor s'ajoute un escalier en vis demi-hors-oeuvre qui se développe sur sept niveaux avec en son sommet un petit escalier extérieur conduisant à un belvédère ; seul exemple d'une telle monumentalité à Montbrison. La tradition orale souligne qu'au cours des 15^e et 16^e siècles, ce vaste hôtel aurait été habité par des membres de la famille Papon ; famille de jursconsules. Le plan de la Traversée de Montbrison, approuvé en 1780 et révisé en 1798, indique sur l'emplacement de la parcelle actuelle (BK 806), une maison installée au 65 de la Grande Rue. Elle est décrite à « 3 étages, pisé, lézardée, et appartient au Sr Verd ». Ce plan d'alignements qui prévoyait un léger reculement de façade n'a pas été réalisé, et les plans d'alignements successifs, élaborés au cours du 19^e siècle, ne sont pas mis à exécution sur cette portion de rue en raison de la qualité architecturale de l'édifice (voir annexe 1). La demeure est restaurée en 1982. Un nouvel enduit de façade est posé, supprimant le faux appareil et les enseignes commerciales peintes de la fin du 19^e siècle visibles sur les documents anciens : HOTEL BARRAILLER / DEVIN EPICIER //. Des doubles montants et traverses sont restitués dans les fenêtres des étages sur rue, tandis qu'une autorisation est donnée pour le percement d'une nouvelle devanture de boutique. L'étage en surcroît montre de récents encadrements de baies.

Période(s) principale(s) : 2^e moitié 15^e siècle, 16^e siècle
Personne(s) liée(s) à l'histoire de l'oeuvre : Papon (habitant célèbre, ?)

Description

L'hôtel présente son élévation principale sur rue tandis que l'élévation postérieure donne sur une cour fermée. Le rez-de-chaussée est en moellon de granite, les encadrements d'ouvertures et les chaînes d'angle de la cage d'escalier sont en grès. Les murs sont couverts d'un enduit qui masque le pisé mentionné sur le plan des alignements et des matériaux de 1780. Les travées d'élévations sont irrégulières et modifiées par des ouvertures récentes. L'escalier en vis demi-hors-

oeuvre présente une cage ouverte hexagonale couverte d'une croupe ronde. Les portes palières et les fenêtres de la tour montrent des encadrements en cavet et congés.

Éléments descriptifs

Matériau(x) du gros-oeuvre, mise en oeuvre et revêtement : granite ; grès ; pisé ; enduit ; moellon

Matériau(x) de couverture : tuile creuse

Étage(s) ou vaisseau(x) : rez-de-chaussée, 2 étages carrés, étage en surcroît

Couvrements : voûte en berceau

Élévations extérieures : élévation à travées

Type(s) de couverture : toit à longs pans ; croupe ronde

Escaliers : escalier demi-hors-oeuvre : escalier en vis, en maçonnerie

Typologies et état de conservation

État de conservation : restauré, remanié

Statut, intérêt et protection

Statut de la propriété : propriété de la commune

Références documentaires

Documents d'archive

- **AD Loire. Série O 1069 : Commune de Montbrison. Rectification du plan d'alignement de la rue du**
AD Loire. Série O 1069 : Commune de Montbrison. **Rectification du plan d'alignement de la rue du**
Marché. Demande du 7 août 1903. Arrêté du 15 janvier 1904 (voir annexe 1 et fig. 5)
- **AD Loire. Cote 1111 VT 128, Montbrison. Fonds Louis Bernard, dossier 42 74 1631 Hôtel Papon**
AD Loire. Cote 1111 VT 128, Montbrison. Fonds Louis Bernard, dossier 42 74 1631 **Hôtel Papon**

Documents figurés

- **Généralité de Lyon - Département de la Loire. Traversée de Montbrison pour la route de Lyon en**
Généralité de Lyon - Département de la Loire. Traversée de Montbrison pour la route de Lyon en
Auvergne n° 8 en celle de Roanne en Languedoc n° 11. Encre, lavis. Approuvé à l'assemblée des Ponts
et Chaussées conformément à la lettre de M de Cotte 1780. D'après l'état envoyé le 28 pluviôse an 6 [16
février 1798] par le Ministre de l'Intérieur pour l'établissement des barrières ; la classification de routes de ce
département a été changée presque en entier. La route de Roanne en Languedoc n° 11 de l'itinéraire de la ci-
devant Généralité de Lyon est partagée en deux routes dans le nouveau ; la 1ère de St Etienne à Montbrison 2e
classe n° 2 et la 2me de Roanne à Montbrison 3e classe n° 1. Et la route de Lyon en Auvergne n° 8 de l'ancien
itinéraire se trouve actuellement sous le n° 5 de la 2me classe et sous le nom de route de Clermont à Lyon par
Ambert et Montbrison. À Montbrison le 23 nivôse an 7 [12 janvier 1799]. L'ingénieur en chef du département
de la Loire. [signature illisible]. Nota. La route a été ouverte dans cette partie [...] de l'axe prolongée de la rue
St Jean. C'est sans doute [...] d'après des projets approuvés depuis l'année 1780 V.S. [vieux style]. [...] ils ne sont
pas à la disposition de l'ingénieur en chef [...] département de la Loire. (A. Diana, Montbrison : série C géo 143,
feuilles A à O, photocopies)
- **Département de la Loire. Arrondissement de Montbrison. Canton de Montbrison. Commune de**
Montbrison.
Département de la Loire. Arrondissement de Montbrison. Canton de Montbrison. Commune de
Montbrison. Parcellaire de 1809. Section E dite de la ville. Reboul, géomètre, Montbrison, 1809. Papier,
encre brune, lavis bleu. Ech. 1/1250e. (AC Montbrison)
- **Plan parcellaire de la ville de Montbrison... , par Hyacinthe de Boisboissel. 1813-1815.**
Plan parcellaire de la ville de Montbrison, chef-lieu du département de la Loire. Dédié à Monsieur
Silvestre de la Noërie, maire de la dite ville, par Hyacinthe de Boisboissel, ingénieur vérificateur du

cadastre. [1813-1815]. Papier, encre, gouache. Ech. 1/1250e. (A. Diana, Montbrison, cote 119 F, document numérisé, original disparu)
B Diana Montbrison : 119 F

Annexe 1

Rectification du plan d'alignement de la rue du Marché

Les soussignés Marie-Anne Raynaud et Coudeyrette Jean-Baptiste son mari, sollicitent l'autorisation d'établir une devanture sur la façade de la maison qu'ils possèdent à Montbrison, 12 rue du Marché.

La maison dont il s'agit est sujette à l'alignement sur une faible profondeur (0,50m) ; ils se permettent cependant de faire remarquer que si on les obligeait à démolir une partie de leur façade, ce serait absolument défectueux dans une rue dont l'alignement actuel est bon et qui a 9 mètres de largeur.

En outre, la maison des soussignés présente un certain cachet artistique ; il y aurait certainement intérêt à la conserver et à modifier, si cela est nécessaire, le plan d'alignement.

Demande faite le 7 août 1903.

Sachant que cette maison est construite en bonne maçonnerie et présente une décoration artistique l'architecte-voyer donne son accord pour la construction d'une devanture en bois.

M. Brassart propose au conseil municipal « de faire, en faveur de ce bâtiment, spécimen assez intéressant de l'art ancien, une exception à la règle générale.

(...) en autorisant le propriétaire à rétablir cette ouverture sur le plan primitif, on assurerait la conservation du cachet artistique de la façade et l'exception à la règle générale ne serait pas faite en faveur d'un particulier, mais pour la conservation d'un édifice. Si cette mesure créait un précédent, il n'y aurait pas lieu de le regretter, puisqu'il ne serait établi que pour les cas très rares où l'on pourrait sauver de la destruction une oeuvre intéressante sans nuire, comme cela est constaté dans les circonstances actuelles, à la circulation.

Le conseil municipal adopte cette proposition. Dossier soumis a enquête publique. Arrêté pris le 15 janvier 1904. (AD 42. Série O 1069)

Illustrations



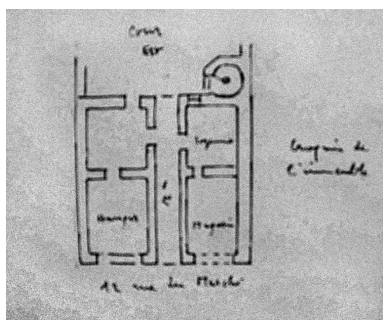
Extrait du plan de la Traversée de Montbrison, en 1780.
Maison n° 65 Grande Rue.
plan de 1780, photocopie B
Diana Montbrison. C Géo 143
Phot. Eric Dessert
IVR82_20084200305NUC



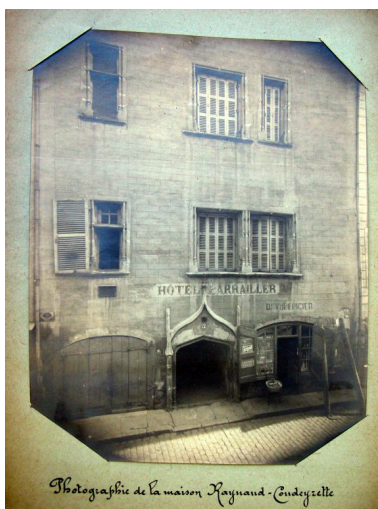
Extrait du plan cadastral de 1809,
parcelle E 617 (partie ouest).
Dess. Simone Hartmann-Nussbaum
IVR82_20124202775NUD



Extrait du plan de Hyacinthe de Boisboissel, vers 1813.
Maison avec cour rue du Marché.
Phot. La Diana, Autr. Hyacinthe de (ingénieur) Boisboissel
IVR82_20124202779NUCA



Plan schématique du rez-de-chaussée.
Dessin Louis Bernard, 1974. Schéma,
1974 AD Loire. 1111VT 128
Phot. Simone Hartmann-
Nussbaum, Autr. Louis Bernard
IVR82_20124202776NUC



Vue de l'élévation rue du
Marché. Photographie Brassart
(?), vers 1903 (AD Loire.
Série O 1069). Photographie,
1974 AD Loire. O 1069
Repro. Simone Hartmann-
Nussbaum, Autr. Brassart
IVR82_20124202777NUCA



Vue de situation dans
la rue Martin Bernard.
Phot. Simone Hartmann-Nussbaum
IVR82_20124202774NUCA



Porte piétonne à gâble et pinacles.
Phot. Didier Gourbin
IVR82_20074201281NUCA



Vue générale sur cour.
Phot. Didier Gourbin
IVR82_20074201291NUCA



Vue du rez-de-chaussée sur cour.
Phot. Simone Hartmann-Nussbaum
IVR82_20124202778NUCA

Dossiers liés

Oeuvre(s) contenue(s) :

Oeuvre(s) en rapport :

Ville de Montbrison (IA42001310) Rhône-Alpes, Loire, Montbrison

Auteur(s) du dossier : Simone Hartmann-Nussbaum

Copyright(s) : © Région Rhône-Alpes, Inventaire général du patrimoine culturel ; © Conseil général de la Loire



Extrait du plan de la Traversée de Montbrison, en 1780. Maison n° 65 Grande Rue. plan de 1780, photocopie B Diana Montbrison. C Géo 143

IVR82_20084200305NUC

Auteur de l'illustration : Eric Dessert

Échelle : sans éch.

© Région Rhône-Alpes, Inventaire général du patrimoine culturel ; © Bibliothèque de la Diana, Montbrison
reproduction soumise à autorisation du titulaire des droits d'exploitation



Extrait du plan cadastral de 1809, parcelle E 617 (partie ouest).

IVR82_20124202775NUD

Auteur de l'illustration : Simone Hartmann-Nussbaum

Technique de relevé : reprise de fond ; Échelle : 1/1250e

© Région Rhône-Alpes, Inventaire général du patrimoine culturel
reproduction soumise à autorisation du titulaire des droits d'exploitation



Extrait du plan de Hyacinthe de Boisboissel, vers 1813. Maison avec cour rue du Marché.

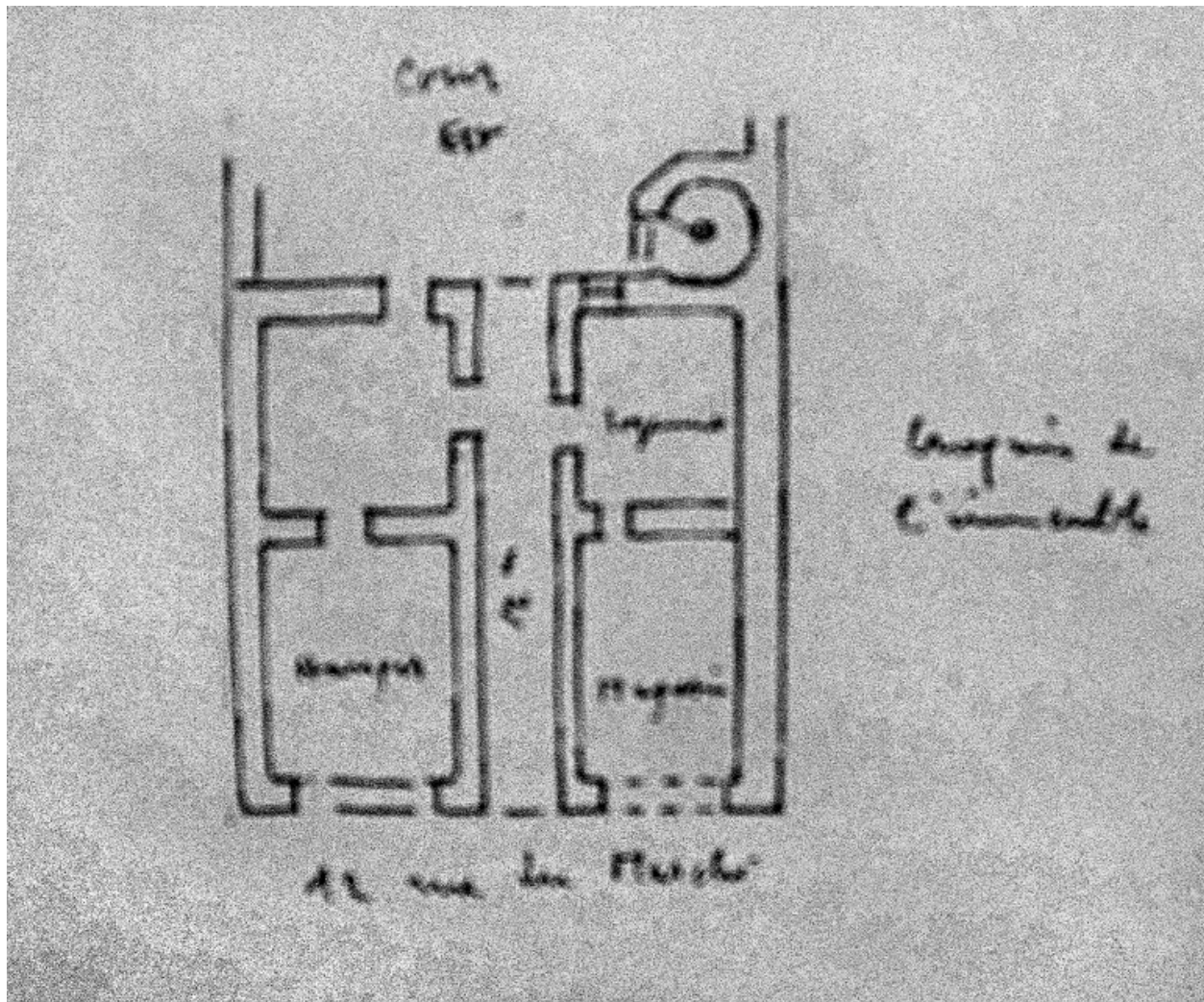
IVR82_20124202779NUCA

Auteur de l'illustration : La Diana

Auteur du document reproduit : Hyacinthe de (ingénieur) Boisboissel

Échelle : 1/1250e

© Région Rhône-Alpes, Inventaire général du patrimoine culturel ; © Bibliothèque de la Diana, Montbrison
reproduction soumise à autorisation du titulaire des droits d'exploitation



Plan schématique du rez-de-chaussée. Dessin Louis Bernard, 1974. Schéma, 1974 AD Loire. 1111VT 128

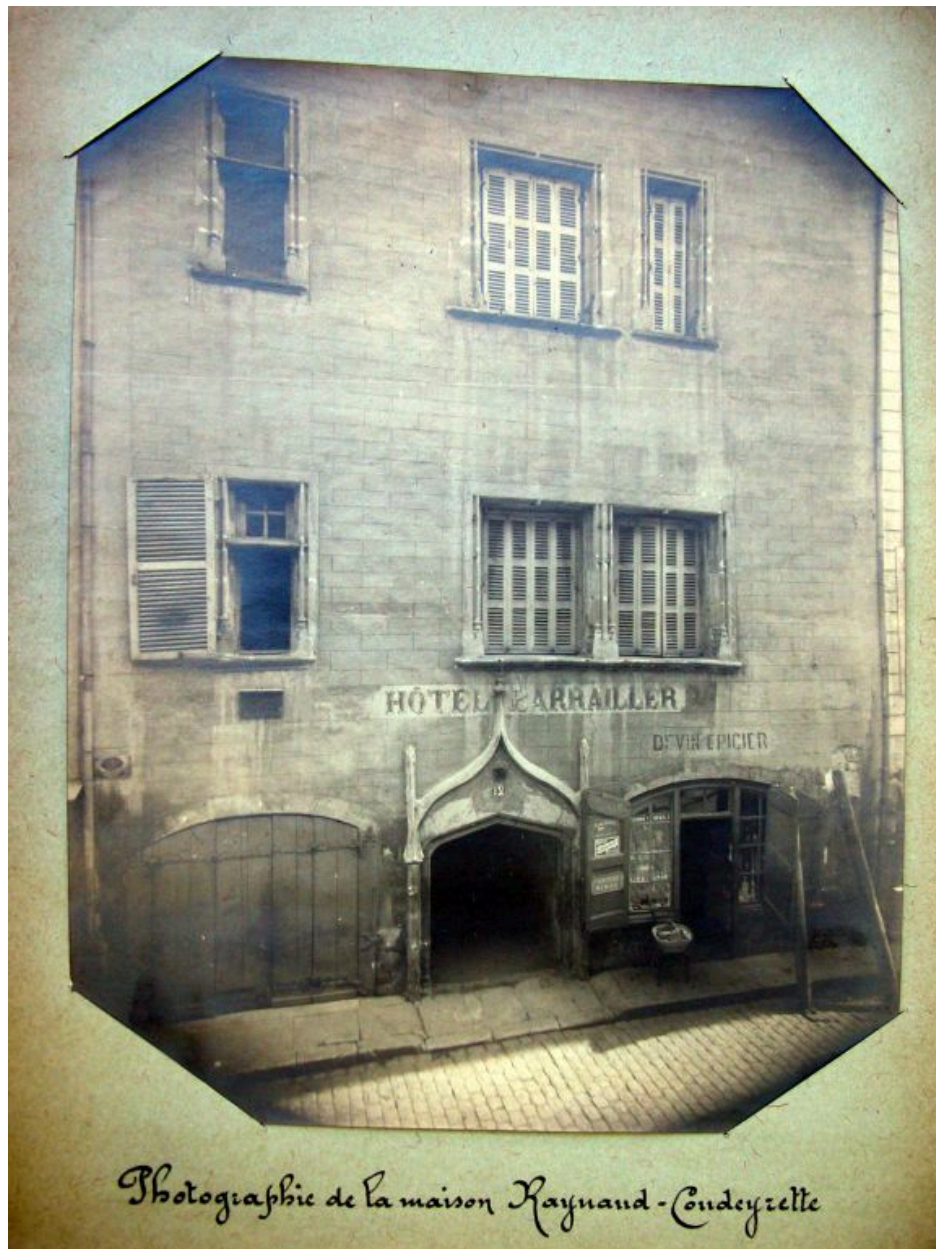
IVR82_20124202776NUC

Auteur de l'illustration : Simone Hartmann-Nussbaum

Auteur du document reproduit : Louis Bernard

Date de prise de vue : 2007

© Région Rhône-Alpes, Inventaire général du patrimoine culturel
reproduction soumise à autorisation du titulaire des droits d'exploitation



Vue de l'élévation rue du Marché. Photographie Brassart (?), vers 1903 (AD Loire. Série O 1069). Photographie, 1974
AD Loire. O 1069

IVR82_20124202777NUCA

Auteur de l'illustration (reproduction) : Simone Hartmann-Nussbaum

Auteur du document reproduit : Brassart

Date de prise de vue : 2007

© Région Rhône-Alpes, Inventaire général du patrimoine culturel
reproduction soumise à autorisation du titulaire des droits d'exploitation



Vue de situation dans la rue Martin Bernard.

IVR82_20124202774NUCA

Auteur de l'illustration : Simone Hartmann-Nussbaum

Date de prise de vue : 2007

© Région Rhône-Alpes, Inventaire général du patrimoine culturel
reproduction soumise à autorisation du titulaire des droits d'exploitation



Porte piétonne à gâble et pinacles.

IVR82_20074201281NUCA

Auteur de l'illustration : Didier Gourbin

© Région Rhône-Alpes, Inventaire général du patrimoine culturel
reproduction soumise à autorisation du titulaire des droits d'exploitation



Vue générale sur cour.

IVR82_20074201291NUCA

Auteur de l'illustration : Didier Gourbin

© Région Rhône-Alpes, Inventaire général du patrimoine culturel
reproduction soumise à autorisation du titulaire des droits d'exploitation



Vue du rez-de-chaussée sur cour.

IVR82_20124202778NUCA

Auteur de l'illustration : Simone Hartmann-Nussbaum

Date de prise de vue : 2007

© Région Rhône-Alpes, Inventaire général du patrimoine culturel
reproduction soumise à autorisation du titulaire des droits d'exploitation