



Rhône-Alpes, Savoie
Corbel
Le Rieu
Le Rieu

Moulin Sillon

Références du dossier

Numéro de dossier : IA73002574
Date de l'enquête initiale : 2009
Date(s) de rédaction : 2010
Cadre de l'étude : patrimoine industriel Patrimoine hydraulique des Pays de Savoie
Degré d'étude : monographié

Désignation

Dénomination : moulin
Parties constituantes non étudiées : atelier de fabrication

Compléments de localisation

Milieu d'implantation : isolé
Réseau hydrographique : Ruisseau de Gringalet; Canal du Rieu
Références cadastrales : 2007. A 233, 235

Historique

Le moulin est construit vers 1815 (?), cette date mentionnée sur un panneau à l'entrée du moulin. En 1906, il est la propriété de Benjamin Sillon. Le moulin porte ce nom. Il est restauré en 1972 pour des utilisations occasionnelles.

Période(s) principale(s) : 1er quart 19e siècle
Dates : 1815 (porte la date)

Description

Le moulin est alimenté par le ruisseau de Gringalet et par le canal du Rieu. Une réserve est aménagée en amont. Un canal ouvert part de la réserve avec un tronçon en conduite forcée en béton terminée par une seconde conduite. L'eau transportée alimente un bassin puis actionne une roue horizontale en place sous le moulin. Le moulin est de plan rectangulaire, les murs sont en moellons et pierres (calcaire). L'entrée s'effectue par la façade sud à l'aide d'une porte rectangulaire. Au niveau de l'entrée se trouve deux meules. Lors de la restauration en 1972, le mur nord a été complété par des apports de béton. Le toit est à longs pans avec une croupe sur la façade sud, le tout recouvert d'ardoise.

Éléments descriptifs

Matériau(x) du gros-oeuvre, mise en oeuvre et revêtement : calcaire ; béton
Matériau(x) de couverture : ardoise
Plan : plan rectangulaire régulier
Étage(s) ou vaisseau(x) : rez-de-chaussée
Type(s) de couverture : toit à longs pans ; croupe
Énergies : énergie hydraulique

Typologies et état de conservation

État de conservation : bon état

Statut, intérêt et protection

Statut de la propriété : propriété privée

Références documentaires

Documents figurés

- **Cadastre actuel de 2007**
Cadastre actuel, consulté en 2007 (Accès internet : <URL : <https://www.cadastre.gouv.fr/scpc/rechercherPlan.do#>>)

Bibliographie

- **Parc Natruel Régional de Chartreuse, Etat des lieux patrimonial, Corbel, 2006**
Parc Natruel Régional de Chartreuse, *Etat des lieux patrimonial, Corbel, 2006*
p.12 à 13 et 31 à 32

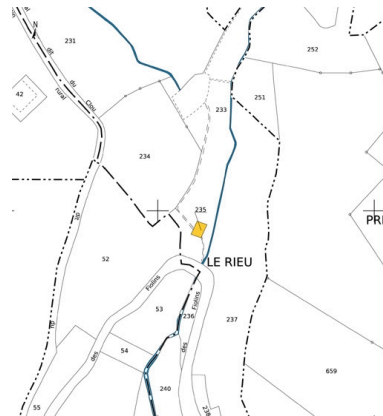
Illustrations



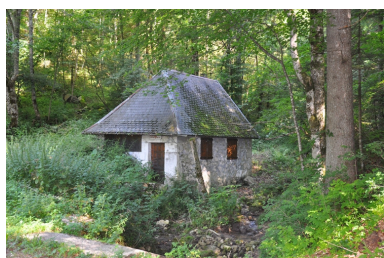
Premier cadastre français,
1906. Cadastre de 1906
AD Savoie. 3P 7102
Phot. Yannick Milleret
IVR82_20107300329NUCA



Cadastre rénové, 1962-1988. Cadastre
de 1962-1988 AD Savoie. 3P 7103
Phot. Yannick Milleret
IVR82_20107300330NUCA



Cadastre actuel, 2007
Phot. Yannick Milleret
IVR82_20107300325NUCA



Vue générale
Phot. Yannick Milleret
IVR82_20107300326NUCA



Vue façade est
Phot. Yannick Milleret
IVR82_20107300327NUCA



Vue façade nord
Phot. Yannick Milleret
IVR82_20107300328NUCA

Dossiers liés

Dossiers de synthèse :

Patrimoine hydraulique de la Savoie : présentation de l'étude départementale (IA00141274) Rhône-Alpes, Savoie, Savoie

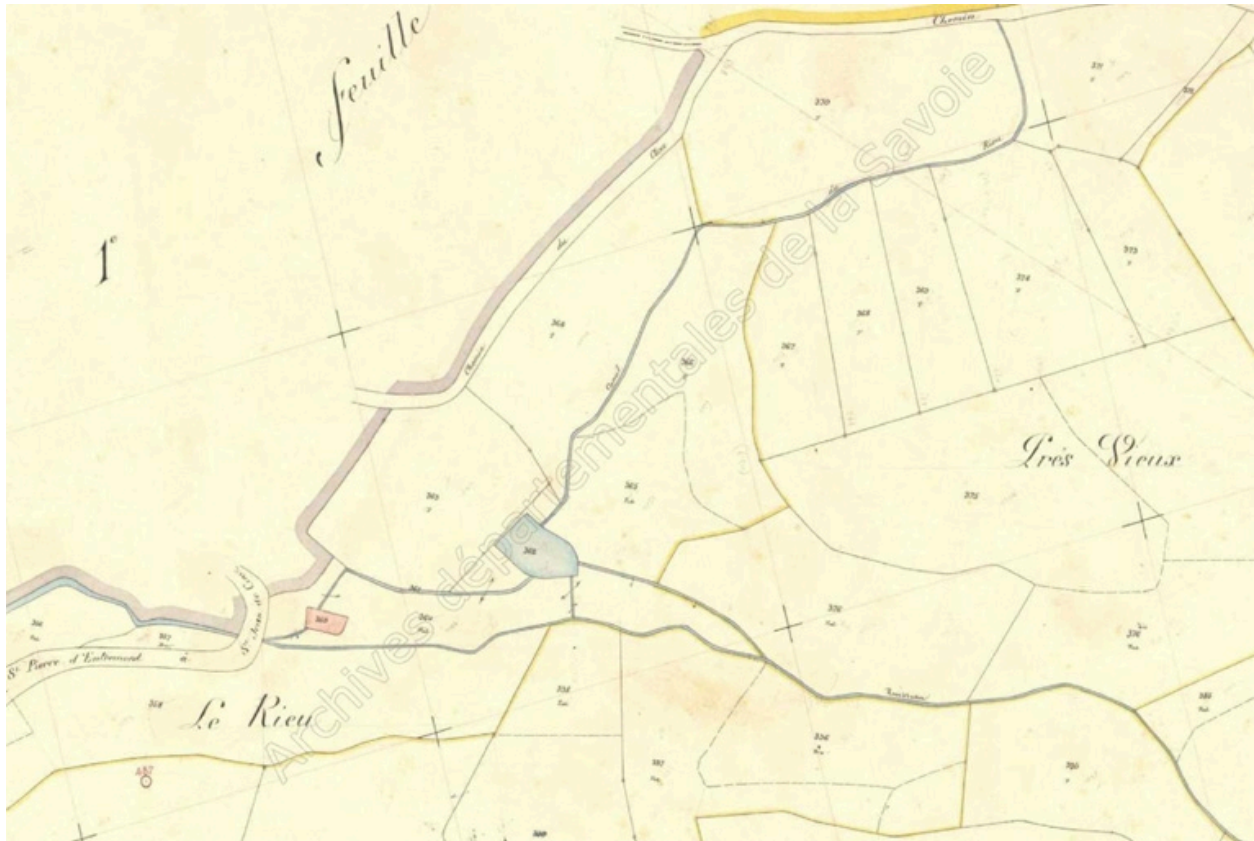
Oeuvre(s) contenue(s) :

Oeuvre(s) en rapport :

Paysage du bassin-versant du Guiers (IA73002678) Rhône-Alpes, Savoie, La Bridoire

Auteur(s) du dossier : Yannick Milleret

Copyright(s) : © Région Rhône-Alpes, Inventaire général du patrimoine culturel ; © Assemblée des Pays de Savoie



Premier cadastre français, 1906. Cadastre de 1906 AD Savoie. 3P 7102

Référence du document reproduit :

- **Premier cadastre français Cadastre de 1906**
Premier cadastre français Cadastre de 1906
AD Savoie : 3P 7102

IVR82_20107300329NUCA

Auteur de l'illustration : Yannick Milleret

© Région Rhône-Alpes, Inventaire général du patrimoine culturel ; © Assemblée des Pays de Savoie
reproduction soumise à autorisation du titulaire des droits d'exploitation



Cadastre rénové, 1962-1988. Cadastre de 1962-1988 AD Savoie. 3P 7103

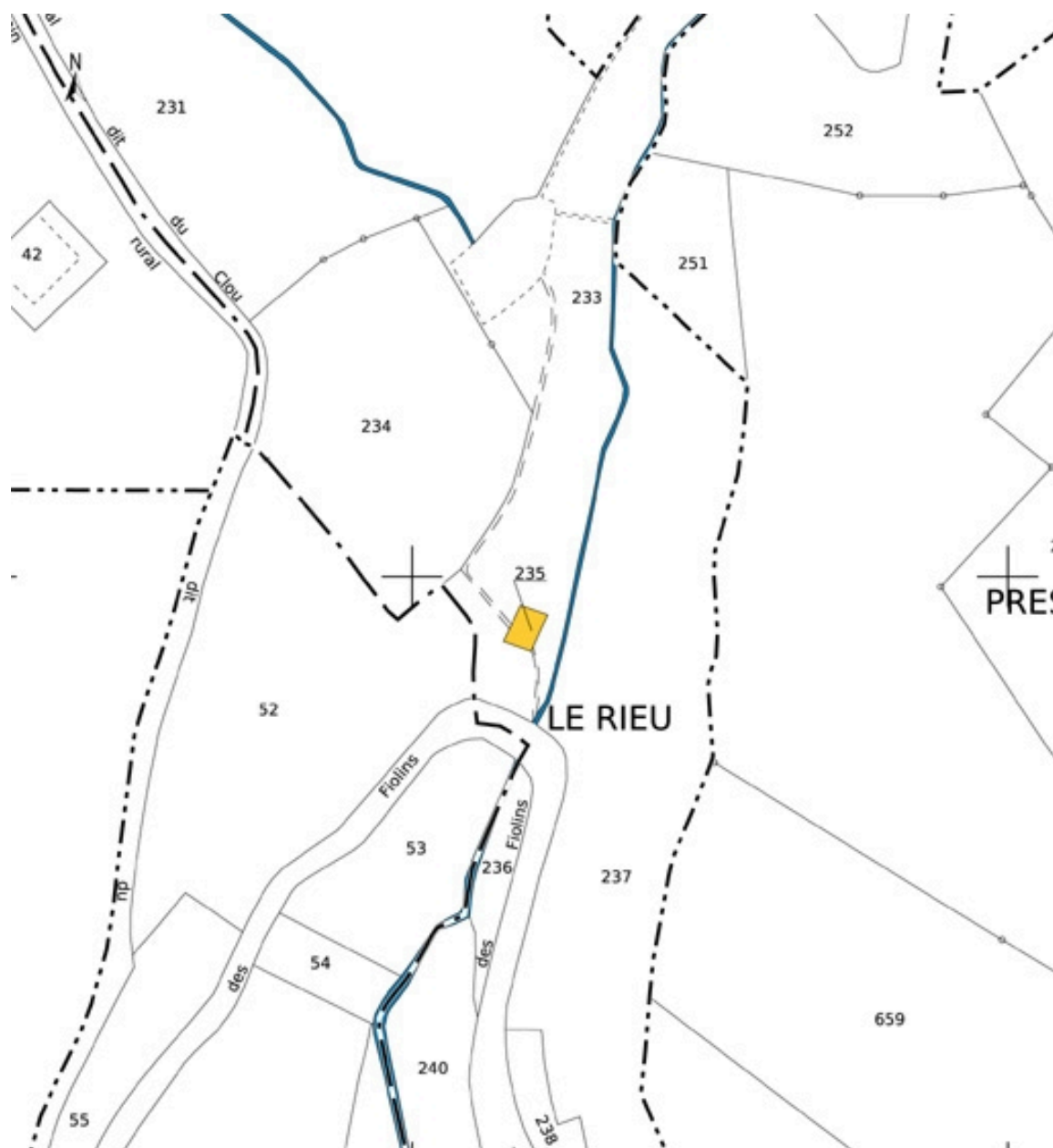
Référence du document reproduit :

- **Cadastre rénové** Cadastre de 1962-1988
Cadastre rénové Cadastre de 1962-1988
AD Savoie : 3P 7103

IVR82_20107300330NUCA

Auteur de l'illustration : Yannick Milleret

© Région Rhône-Alpes, Inventaire général du patrimoine culturel ; © Assemblée des Pays de Savoie
reproduction soumise à autorisation du titulaire des droits d'exploitation



Cadastre actuel, 2007

Référence du document reproduit :

- **Cadastre actuel de 2007**
Cadastre actuel, consulté en 2007 (Accès internet : <URL : <https://www.cadastre.gouv.fr/scpc/rechercherPlan.do#>>)

IVR82_20107300325NUCA

Auteur de l'illustration : Yannick Milleret

© Région Rhône-Alpes, Inventaire général du patrimoine culturel ; © Assemblée des Pays de Savoie
reproduction soumise à autorisation du titulaire des droits d'exploitation



Vue générale

IVR82_20107300326NUCA

Auteur de l'illustration : Yannick Milleret

© Région Rhône-Alpes, Inventaire général du patrimoine culturel ; © Assemblée des Pays de Savoie
reproduction soumise à autorisation du titulaire des droits d'exploitation



Vue façade est

IVR82_20107300327NUCA

Auteur de l'illustration : Yannick Milleret

© Région Rhône-Alpes, Inventaire général du patrimoine culturel ; © Assemblée des Pays de Savoie
reproduction soumise à autorisation du titulaire des droits d'exploitation



Vue façade nord

IVR82_20107300328NUCA

Auteur de l'illustration : Yannick Milleret

© Région Rhône-Alpes, Inventaire général du patrimoine culturel ; © Assemblée des Pays de Savoie
reproduction soumise à autorisation du titulaire des droits d'exploitation