



Rhône-Alpes, Rhône
Bron
93 avenue François Mitterrand
Lycée général et technologique Jean-Paul Sartre

Ensemble de 9 demi-reliefs : sans titre

Références du dossier

Numéro de dossier : IM69001889
Date de l'enquête initiale : 2010
Date(s) de rédaction : 2020
Cadre de l'étude : enquête thématique régionale 1% artistique
Degré d'étude : étudié

Désignation

Dénomination : demi-relief

Compléments de localisation

Milieu d'implantation : en ville
Références cadastrales : 2017, B, 1830, 2193
Emplacement dans l'édifice : hall

Historique

La commission nationale pour la décoration dans les édifices publics a donné son avis favorable, lors de sa séance du 28 avril 1982, au projet étudié par M. Jean-Michel Roig, sous réserve qu'une mise au point soit faite et présentée à l'avis de la commission. Cette mise au point, soumise le 9 juin 1982 à l'avis du rapporteur, a été jugée satisfaisante : « La nouvelle proposition de M. Roig, établie en accord avec l'architecte, fait apparaître de façon plus explicite et plus figurative un ensemble de personnages et transpose de manière humoristique le thème de la foule. Les éléments ont été remaniés pour être plus lisibles et la coloration générale se rapproche de celle des panneaux muraux » (AN 19910237/14).

Période(s) principale(s) : 4e quart 20e siècle ()
Dates : 1982 (daté par source)
Auteur(s) de l'oeuvre : Jean-Michel Roig (sculpteur, attribution par source)

Description

Sur les murs, des personnages émergent en relief en cinq scènes distinctes, accompagnés de draperies, soit au total 9 reliefs. Ils sont en plâtre armé d'une toile de jute et peint. Les reliefs ont probablement été façonnés avant d'être fixés au mur, après quoi les joints ont été comblés pour donner l'impression qu'ils sortent du mur. Application de la peinture au pinceau, en couches superposées, ou à l'éponge.

Éléments descriptifs

Catégorie(s) technique(s) : sculpture
Éléments structurels, forme, fonctionnement :

Matériaux : plâtre peint, polychrome ;

Mesures : h : 250 cmla : 150 cm

les dimensions varient en fonction des scènes ; ensemble des dimensions non prises

Représentations :

personnage
draperie

État de conservation

mauvais état , mauvaises conditions de conservation

État (1996) : Le catalogue de 1996 fait mention de l'application d'une nouvelle couche de peinture dans les coloris bleu-gris, beige et rouge ; œuvre délabrée. Il semble que le mur, gris à l'origine, ait été repeint en blanc, ce qui modifie la perception de l'œuvre.

État (2010) : Altération de surface, perte de matière, fente, encrassement, vandalisme. D'une manière générale, les reliefs souffrent d'une dégradation de la structure et de la couche picturale suite à des frottement et suite à des coups portés lors du passage du public. Ces dégâts sont surtout présents à hauteur d'homme. En fonction de la densité du passage et de l'exposition, certains reliefs sont plus dégradés que d'autres. Les zones où le public se tient sont fortement encrassées par des matières liquides renversées... Les surfaces sont encrassées et portent des traces des réfections des murs et du plafond. De nombreux tags, graffitis et chewing-gum collés dégradent les surfaces.

Proposition de traitement : identification des matières dégradantes et nettoyage par du personnel qualifié. Nettoyage de surface. Combler les fissures et les réintégrer.

Statut, intérêt et protection

Intérêt de l'œuvre : à signaler

Statut de la propriété : propriété de la région

Références documentaires

Documents d'archive

- **AN : Ministère de la Culture et de la communication, délégation générale de la création artistique. Recensement des opérations de 1% artistique de l'arrêté du 18 mai 1951 au décret du 4 février 2005**
AN : Ministère de la Culture et de la communication, délégation générale de la création artistique.
Recensement des opérations de 1% artistique de l'arrêté du 18 mai 1951 au décret du 4 février 2005, informations au 28 février 2011.
ordre n° 3304
AN Pierrefitte-sur-Seine : sans cote
- **AN. 19910237. Bureau de commande publique, 1 % (1956-1988)**
AN. 19910237. **Culture ; Délégation aux arts plastiques ; Sous-direction de la décentralisation et du soutien à la création ; Bureau de commande publique, 1 %. (1956-1988)**
art. 14
AN : 19910237
- **ÉCOLE SAINT-LUC LIÈGE, CICRP MARSEILLE. État des lieux des "1% artistiques" implantés dans les lycées de Rhône-Alpes, 2010**
ÉCOLE SAINT-LUC LIÈGE, CICRP MARSEILLE. **État des lieux des "1% artistiques" implantés dans les lycées de Rhône-Alpes**, 2010. 3 vol. Tome 1 : Loire, Ardèche, Drôme, Isère. Tome 2. Savoie, Haute-Savoie. Tome 3 : Ain, Rhône.
T 3, n° 105, page 16 bis
Région Auvergne-Rhône-Alpes, SRI, site de Lyon : sans cote
- **PEILLOD, Claire. Inventaire des œuvres d'art dans les lycées de Rhône-Alpes. Région Rhône-Alpes, décembre 1996.**
PEILLOD, Claire. **Inventaire des œuvres d'art dans les lycées de Rhône-Alpes**. Région Rhône-Alpes, décembre 1996.
Rhône

Région Auvergne-Rhône-Alpes, SRI, site de Lyon : sans cote

Documents figurés

- **Œuvre in situ (Roig, 1982) (AN 20020101/89)**
Œuvre in situ / Jean-Michel Roig. 1982. 34photogr. pos. : coul. (AN 20020101/89).
AN Pierrefitte-sur-Seine : 20020101/89

Bibliographie

- **HOMIRIDIS, Marianne, LACROIX, Perrine. L'Art contemporain dans les espaces publics. Territoire du Grand Lyon 1978 / 2008.**
HOMIRIDIS, Marianne, LACROIX, Perrine. **L'Art contemporain dans les espaces publics. Territoire du Grand Lyon 1978 / 2008.** Lyon, édition La BF15, 2008

Annexe 1

Rapports de l'architecte et de la commission nationale (AN 19910237/14)

Rapports de l'architecte et de la commission nationale (AN 19910237/14)

Rapport de l'architecte

Lycée polyvalent de Bron

Projet : 1%

Artiste : Jean-Michel Roig

L'examen par la commission des affaires culturelles du 28 avril 1982 du projet présenté par Monsieur Jean-Michel Roig concernant le projet de 1% à intégrer au Lycée polyvalent de Bron a conclu à la nécessité que soit réétudiée par l'artiste la zone centrale du projet au niveau de la volumétrie et de la polychromie.

La nouvelle proposition de l'artiste, faisant apparaître de façon plus explicite et plus figurative un ensemble de personnages dont la relation polychromique avec les panneaux muraux est plus évidente, répond à notre sens aux souhaits formulés par la commission et transpose sur un mode plus humoristique le caractère jugé « dramatique » de l'esquisse d'origine.

Jacques Vergely, architecte, le 17 mai 1982

OoooO
O

PV de la séance du 28 avril 1982

Aménagement du préau de l'établissement par :

1° Au sol, un relief en béton teinté dans la masse et projeté sur une charpente métallique. Dans cette masse seraient taillés des personnages préparés en atelier, également en béton teinté dans la masse.

2° Sur les murs des reliefs en staff réalisés en atelier par procédé de moulage sous forme de panneaux. Ils seraient fixés sur les cloisons par boulonnage calicots entre eux et jointés au mastic. Ils seraient ensuite peints avec des résines glycérophatliques

2° Sur les murs des reliefs en staff réalisés en atelier par procédé de moulage sous forme de panneaux. Ils seraient fixés sur les cloisons par boulonnage calicots entre eux et jointés au mastic. Ils seraient ensuite peints avec des résines glycérophatliques.

Thème : La Foule

Dimensions :

murs : hauteur maximum : 3,50 m et 2,85 m environ

les 2/3 environ de la surface peinte seraient réalisées en relief

surface peinte : 260 m2 environ

panneaux : 2,00 ht x 2,00 m x 0,25 m environ

relief central au sol : 54 m2 environ ; hauteur maximum : 1,50 m environ

Présentation du projet par l'architecte et par l'artiste

L'équipe des architectes, indique M. Vergely, a cherché à créer un lieu très différent des zones d'enseignement, au centre des bâtiments, dans le hall d'entrée. Cet espace est éclairé naturellement par des baies vitrées et des lanterneaux et il présente des angles différents permettant toute une variété de perceptions et d'échappées visuelles. Il a été aménagé au moyen d'estrades et de gradins. Après une consultation de plusieurs artistes, le programme proposé par M. Jean Michel Roig a semblé apporter la solution la plus insolite et la plus adéquate pour animer ce grand espace. M. Vergely propose que l'artiste expose lui-même la façon dont il a conçu son projet.

M. Roig, introduit en séance, explique qu'il a choisi d'évoquer une foule dans un espace urbain. Sur les murs apparaissent progressivement des personnages dans une sorte de cheminement. Le point fort se trouve au sol sous la forme d'une masse suggérant des personnages traités de manière floue, dans des tonalités grises et bleues.

Avis de la commission : elle estime que ce projet n'est pas inintéressant sur le plan plastique, mais que son expression dramatique trahit une angoisse qui risque d'être mal ressentie par de jeunes élèves. Elle souhaiterait en particulier que le volume central, qui évoque une gangue où s'engluent des personnages, soit retravaillé de façon à lui donner un caractère plus apaisant, en suggérant davantage une véritable foule et faisant preuve d'une recherche de formes plus convaincante. La nouvelle étude devra lui être présentée.

Illustrations



Œuvre in situ (Roig, 1982) (AN 20020101/89).
Repro. Elisabeth Dandel,
Autr. auteur inconnu
IVR84_20206900361NUCA



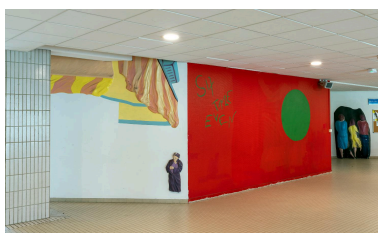
Œuvre in situ (Roig, 1982) (AN 20020101/89).
Repro. Elisabeth Dandel,
Autr. auteur inconnu
IVR84_20206900362NUCA



Œuvre in situ (Roig, 1982) (AN 20020101/89).
Repro. Elisabeth Dandel,
Autr. auteur inconnu
IVR84_20206900363NUCA



Œuvre in situ (Roig, 1982) (AN 20020101/89).
Repro. Elisabeth Dandel,
Autr. auteur inconnu
IVR84_20206900364NUCA



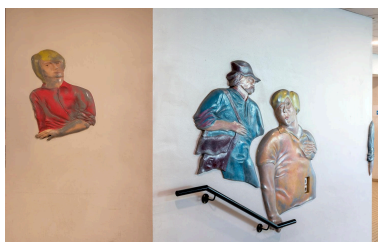
Reliefs dans leur environnement.
Phot. Michel Pérès
IVR84_20216900327NUCA



Panneau : homme et draperies
Phot. Michel Pérès



3 reliefs dans leur environnement.
Phot. Michel Pérès
IVR84_20216900331NUCA



3 reliefs
Phot. Michel Pérès
IVR84_20216900330NUCA



IVR84_20216900326NUCA
Draperies
Phot. Michel Pérès
IVR84_20216900325NUCA



Relief : trois personnages vus de dos
Phot. Michel Pérès
IVR84_20216900328NUCA



2 personnages vus de dos
Phot. Michel Pérès
IVR84_20216900329NUCA



Personnage féminin
Phot. Michel Pérès
IVR84_20216900336NUCA

Dossiers liés

Édifice : Lycée général et technologique Jean-Paul Sartre (IA69007860) Rhône-Alpes, Rhône, Bron,
93 avenue François-Mitterrand

Dossiers de synthèse :

Ensemble des œuvres réalisées au titre du 1% artistique dans les lycées publics de la Région Auvergne-Rhône-Alpes
(IM00000003)

Oeuvre(s) contenue(s) :

Oeuvre(s) en rapport :

Présentation des 1% du Lycée Jean-Paul Sartre (IM69001973) Rhône-Alpes, Rhône, Bron, 93 avenue François
Mitterrand

Auteur(s) du dossier : Etudiants de l'Ecole Saint-Luc, Liège, Elisabeth Dandel, Valérie Pamart

Copyright(s) : © Région Auvergne-Rhône-Alpes, Inventaire général du patrimoine culturel



Œuvre in situ (Roig, 1982) (AN 20020101/89).

Référence du document reproduit :

- **Œuvre in situ (Roig, 1982) (AN 20020101/89)**
Œuvre in situ / Jean-Michel Roig. 1982. 34photogr. pos. : coul. (AN 20020101/89).
AN Pierrefitte-sur-Seine : 20020101/89

IVR84_20206900361NUCA

Auteur de l'illustration (reproduction) : Elisabeth Dandel

Auteur du document reproduit : auteur inconnu

Date de prise de vue : 2019

© Archives nationales

reproduction soumise à autorisation du titulaire des droits d'exploitation



Œuvre in situ (Roig, 1982) (AN 20020101/89).

Référence du document reproduit :

- **Œuvre in situ (Roig, 1982) (AN 20020101/89)**
Œuvre in situ / Jean-Michel Roig. 1982. 34photogr. pos. : coul. (AN 20020101/89).
AN Pierrefitte-sur-Seine : 20020101/89

IVR84_20206900362NUCA

Auteur de l'illustration (reproduction) : Elisabeth Dandel

Auteur du document reproduit : auteur inconnu

Date de prise de vue : 2019

© Archives nationales

reproduction soumise à autorisation du titulaire des droits d'exploitation



Œuvre in situ (Roig, 1982) (AN 20020101/89).

Référence du document reproduit :

- **Œuvre in situ (Roig, 1982) (AN 20020101/89)**
Œuvre in situ / Jean-Michel Roig. 1982. 34photogr. pos. : coul. (AN 20020101/89).
AN Pierrefitte-sur-Seine : 20020101/89

IVR84_20206900363NUCA

Auteur de l'illustration (reproduction) : Elisabeth Dandel

Auteur du document reproduit : auteur inconnu

Date de prise de vue : 2019

© Archives nationales

reproduction soumise à autorisation du titulaire des droits d'exploitation



Œuvre in situ (Roig, 1982) (AN 20020101/89).

Référence du document reproduit :

- **Œuvre in situ (Roig, 1982) (AN 20020101/89)**
Œuvre in situ / Jean-Michel Roig. 1982. 34photogr. pos. : coul. (AN 20020101/89).
AN Pierrefitte-sur-Seine : 20020101/89

IVR84_20206900364NUCA

Auteur de l'illustration (reproduction) : Elisabeth Dandel

Auteur du document reproduit : auteur inconnu

Date de prise de vue : 2019

© Archives nationales

reproduction soumise à autorisation du titulaire des droits d'exploitation



Reliefs dans leur environnement.

IVR84_20216900327NUCA

Auteur de l'illustration : Michel Pérès

Date de prise de vue : 2021

© Région Auvergne-Rhône-Alpes, Inventaire général du patrimoine culturel
reproduction soumise à autorisation du titulaire des droits d'exploitation



Panneau : homme et draperies

IVR84_20216900326NUCA

Auteur de l'illustration : Michel Pérès

Date de prise de vue : 2021

© Région Auvergne-Rhône-Alpes, Inventaire général du patrimoine culturel
reproduction soumise à autorisation du titulaire des droits d'exploitation



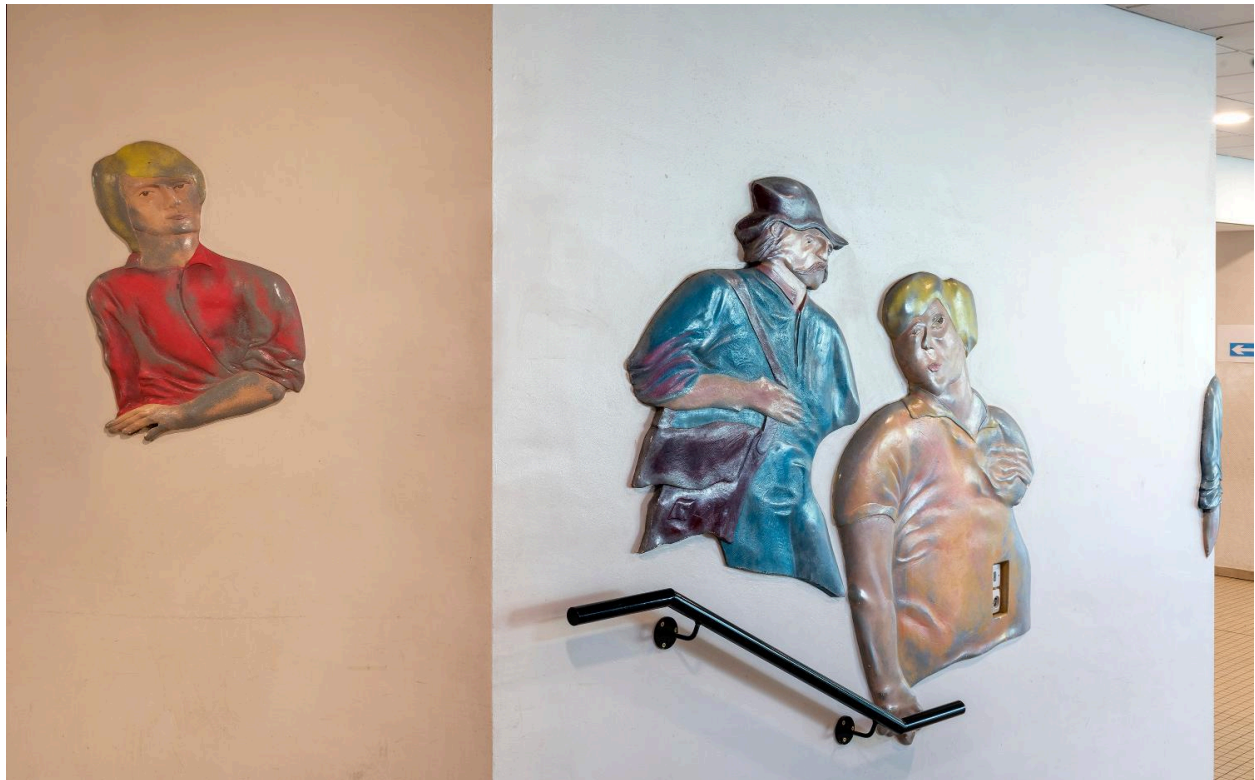
3 reliefs dans leur environnement.

IVR84_20216900331NUCA

Auteur de l'illustration : Michel Pérès

Date de prise de vue : 2021

© Région Auvergne-Rhône-Alpes, Inventaire général du patrimoine culturel
reproduction soumise à autorisation du titulaire des droits d'exploitation



3 reliefs

IVR84_20216900330NUCA

Auteur de l'illustration : Michel Pérès

Date de prise de vue : 2021

© Région Auvergne-Rhône-Alpes, Inventaire général du patrimoine culturel
reproduction soumise à autorisation du titulaire des droits d'exploitation



Draperies

IVR84_20216900325NUCA

Auteur de l'illustration : Michel Pérès

Date de prise de vue : 2021

© Région Auvergne-Rhône-Alpes, Inventaire général du patrimoine culturel
reproduction soumise à autorisation du titulaire des droits d'exploitation



Relief : trois personnages vus de dos

IVR84_20216900328NUCA

Auteur de l'illustration : Michel Pérès

Date de prise de vue : 2021

© Région Auvergne-Rhône-Alpes, Inventaire général du patrimoine culturel
reproduction soumise à autorisation du titulaire des droits d'exploitation



2 personnages vus de dos

IVR84_20216900329NUCA

Auteur de l'illustration : Michel Pérès

Date de prise de vue : 2021

© Région Auvergne-Rhône-Alpes, Inventaire général du patrimoine culturel
reproduction soumise à autorisation du titulaire des droits d'exploitation



Personnage féminin

IVR84_20216900336NUCA

Auteur de l'illustration : Michel Pérès

Date de prise de vue : 2021

© Région Auvergne-Rhône-Alpes, Inventaire général du patrimoine culturel
reproduction soumise à autorisation du titulaire des droits d'exploitation