

Lyon 6e
1 boulevard Jules-Favre , rue Fournet , rue Lalande

Central téléphonique Lalande

Références du dossier

Numéro de dossier : IA69002072
Date de l'enquête initiale : 2004
Date(s) de rédaction : 2004
Cadre de l'étude : inventaire topographique Inventaire de la Ville de Lyon
Degré d'étude : monographié

Désignation

Dénomination : central téléphonique
Appellation : Lalande

Compléments de localisation

Milieu d'implantation : en ville
Références cadastrales : 1999, AZ, 18

Historique

Période(s) principale(s) : 1ère moitié 20e siècle

Statut, intérêt et protection

Un permis de construire est déposé à la Direction de l'Aménagement urbain de la Ville de Lyon en février 2004 en vue du réaménagement du central en musée France Télécom en remplacement de Lyon Burdeau fermé pour cause de sécurité.

Statut de la propriété : propriété publique

Illustrations



Elévations ouest et sud
Phot. Bernard Ducouret
IVR82_20046902087NUCA



Elévation nord

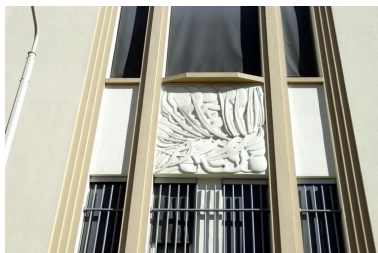


Elévation est
Phot. David Chevallier
IVR82_20046902089NUCA

Phot. David Chevallier
IVR82_20046902088NUCA



Elévation sud
Phot. David Chevallier
IVR82_20046902090NUCA



Détail d'un relief
Phot. David Chevallier
IVR82_20046902091NUCA

Dossiers liés

Dossiers de synthèse :

Présentation du secteur d'étude Lyon (IA69004589) Rhône-Alpes, Rhône, Lyon

Présentation et synthèse du patrimoine industriel de la ville de Lyon (IA69001377) Rhône-Alpes, Rhône, Lyon

Oeuvre(s) contenue(s) :

Auteur(s) du dossier : Véronique Belle

Copyright(s) : © Région Rhône-Alpes, Inventaire général du patrimoine culturel ; © Ville de Lyon



Elévations ouest et sud

IVR82_20046902087NUCA

Auteur de l'illustration : Bernard Ducouret

© Région Rhône-Alpes, Inventaire général du patrimoine culturel ; © Ville de Lyon
reproduction soumise à autorisation du titulaire des droits d'exploitation



Elévation nord

IVR82_20046902088NUCA

Auteur de l'illustration : David Chevallier

© Région Rhône-Alpes, Inventaire général du patrimoine culturel ; © Ville de Lyon
reproduction soumise à autorisation du titulaire des droits d'exploitation



Elévation est

IVR82_20046902089NUCA

Auteur de l'illustration : David Chevallier

© Région Rhône-Alpes, Inventaire général du patrimoine culturel ; © Ville de Lyon
reproduction soumise à autorisation du titulaire des droits d'exploitation



Elévation sud

IVR82_20046902090NUCA

Auteur de l'illustration : David Chevallier

© Région Rhône-Alpes, Inventaire général du patrimoine culturel ; © Ville de Lyon
reproduction soumise à autorisation du titulaire des droits d'exploitation



Détail d'un relief

IVR82_20046902091NUCA

Auteur de l'illustration : David Chevallier

© Région Rhône-Alpes, Inventaire général du patrimoine culturel ; © Ville de Lyon
reproduction soumise à autorisation du titulaire des droits d'exploitation