



Rhône-Alpes, Savoie  
Aix-les-Bains  
Choudy-Pont Rouge  
250 passage Garibaldi

## Gare, dite gare de Choudy, actuellement maison, dite villa La Favorite

### Références du dossier

Numéro de dossier : IA73002314  
Date de l'enquête initiale : 2013  
Date(s) de rédaction : 2013  
Cadre de l'étude : inventaire topographique Inventaire de la Ville d'Aix-les-Bains  
Degré d'étude : étudié

### Désignation

Dénomination : gare  
Appellation : de Choudy, villa La Favorite  
Destinations successives : maison

### Compléments de localisation

Milieu d'implantation : en ville  
Références cadastrales : 1879, B, 938 ; 2004, BH, 198

### Historique

Cette maison est issue de la transformation et de l'agrandissement de l'ancienne gare ferroviaire de Choudy. Les travaux du chemin de fer Victor Emmanuel (voie ferrée longeant le lac), sont menés entre 1854 et 1858. La ville d'Aix, raccordée au réseau en 1856, est alors desservie par une gare implantée dans le hameau de Choudy (Délibération du conseil municipal, 14 janvier 1855). Dès 1857, un nouveau tronçon de ligne amène les voyageurs de cette gare à un débarcadère situé à l'entrée de la ville, entre la rue des Pré-Riants et l'avenue du Grand-Port (Délibération du conseil municipal, 8 mars 1857). La gare compte alors un corps de bâtiment central, coiffé d'un toit en pavillon, s'élevant sur deux niveaux, encadré de deux ailes en rez-de-chaussée.

Suite au déplacement de la ligne et à la construction de la nouvelle gare en 1865, la station de Choudy est vendue et transformée en habitation en 1876 par la comtesse Hotton de la Tour. Celle-ci se livre alors à des travaux d'agrandissement se traduisant par la construction de deux tours polygonales demi-hors-œuvre et par la surélévation de l'aile sud. Au décès de la comtesse, en 1879, Janus Tochon se porte acquéreur de la propriété.

Le bâtiment est à nouveau modifié en 1953 par l'entrepreneur Stéphane Bottero et le charpentier André Carraz, à l'initiative de Fernand Rampal. L'aile nord est à son tour exhaussée d'un étage, entraînant la démolition de la corniche, et la partie supérieure de la tour polygonale démolie pour créer une terrasse à balustrade en béton armé. A cette occasion, les linteaux en bois sont remplacés par des linteaux métalliques (AC Aix-les-Bains. 184 W 26, n°666).

Les communs, situés au nord, sont édifiés en 1891.

Période(s) principale(s) : 3e quart 19e siècle (, )

Période(s) secondaire(s) : 4e quart 19e siècle (, ), 3e quart 20e siècle ( )

Dates : 1856 (daté par travaux historiques), 1878 (daté par source), 1879 (daté par source), 1953 (daté par source)

Auteur(s) de l'oeuvre : Stéphane Bottero (entrepreneur de maçonnerie, attribution par source),

André Carraz (charpentier, attribution par source)

## Description

Cette maison prend place au sein d'une grande parcelle arborée, séparée de la rue par un grand mur. Une plaque, portant l'inscription « Villa La Favorite », orne l'un des piliers à bossages du portail d'entrée situé à l'angle nord-ouest de la parcelle.

La construction, orientée nord-sud, compte cinq corps de bâtiments attenants, placés au même alignement et répartis symétriquement de part et d'autre d'un corps central.

Celui-ci, de plan rectangulaire, est coiffé d'un toit en pavillon et compte un rez-de-chaussée et un étage carré. Trois travées animent les façades sur jardin (est) et postérieure (ouest). La verticalité de la composition est renforcée par des pilastres formant chaînes d'angle. L'horizontalité est quant à elle marquée par un entablement en molasse séparant les deux niveaux d'élévation, par une corniche en molasse et par un balcon individuel placé au premier étage de la façade antérieure.

Ce corps principal est encadré au nord et au sud par deux ailes couvertes de toit à deux versants. Chacune d'elle comprend un rez-de-chaussée et un comble à surcroît. Les élévations sur jardin de l'aile nord et de l'aile sud sont percées chacune d'une porte abritée d'une marquise.

Les encadrements en molasse des baies situées au rez-de-chaussée des deux ailes ainsi qu'au rez-de-chaussée et au premier étage du corps central témoignent de l'organisation du bâtiment original correspondant à l'ancienne gare de Choudy.

Deux tours polygonales demi-hors-œuvre flanquent chacune des ailes. La tour nord, partiellement démolie, en rez-de-chaussée, est accessible par une porte formant une terrasse ornée d'une balustrade. La tour sud, couverte d'une croupe polygonale en tuiles en écaille, comprend un rez-de-chaussée et un étage carré prenant le jour par une baie percée à chaque niveau.

L'ensemble est complété par d'anciennes dépendances situées à l'entrée de la propriété. Bâties en pierre et en rez-de-chaussée, elles sont ajourées par des baies encadrées de molasse.

## Éléments descriptifs

Matériau(x) du gros-œuvre, mise en œuvre et revêtement : pierre, moellon, enduit ; béton enduit

Matériau(x) de couverture : tuile mécanique, tuile en écaille

Étage(s) ou vaisseau(x) : rez-de-chaussée, 1 étage carré

Élévations extérieures : élévation à travées

Type(s) de couverture : toit à deux pans ; toit en pavillon ; croupe polygonale

## Décor

Techniques : maçonnerie

## Statut, intérêt et protection

PLU 2007 : étoile creuse (bâti intéressant : démolition soumise à permis de démolir)

Statut de la propriété : propriété d'une personne privée

## Références documentaires

### Documents d'archive

- **AC Aix-les-Bains. 1 D. 1855. Délibération du conseil municipal.**  
AC Aix-les-Bains. 1 D. Registre des délibérations du conseil municipal, **Délibération du conseil municipal**, 14 janvier 1855.  
AC Aix-les-Bains : 1 D
- **AC Aix-les-Bains. 1 D. 1857. Délibération du conseil municipal.**  
AC Aix-les-Bains. 1 D. Registre des délibérations du conseil municipal, **Délibération du conseil municipal**, 8 mars 1857.  
AC Aix-les-Bains : 1 D
- **AC Aix-les-Bains. 1 O 262, n°186. 1941. Autorisation de voirie, M. Bouchet, villa La Favorite.**  
AC Aix-les-Bains. 1 O 262, n°186. **Autorisation de voirie accordée à M. Bouchet pour brancher son immeuble au tout à l'égout du boulevard Garibaldi**, 8 avril 1941.  
AC Aix-les-Bains : 1 O 262, n°186

- **AC Aix-les-Bains. 184 W 26, n°666. 1953. Autorisation de bâtir, Rampal Fernand, villa La Favorite.**  
AC Aix-les-Bains. 184 W 26, n°666. **Autorisation de bâtir accordée à M. Rampal Fernand Roger pour la surélévation d'une maison d'habitation**, 15 décembre 1953.  
AC Aix-les-Bains : 184 W 26, n°666

## Documents figurés

- **AC Aix-les-Bains. 184 W 26, n°666. 1953. Exhaussement de l'aile gauche, plans, M. Rampal, villa La Favorite.**  
**Exhaussement et aménagement du 1er étage de l'aile gauche de la villa « La Favorite ». Boulevard Garibaldi à Aix-les-Bains. M. Rampal, propriétaire.** [Plan de situation et plan] / [S. n.]. [S. l.], [1953]. Ech. 1 : 500 ; 1 : 50. 1 tirage de plan ; 50 x 64 cm. (AC Aix-les-Bains. 184 W 26, n°666).  
AC Aix-les-Bains : 184 W 26, n°666
- **AC Aix-les-Bains. 184 W 26, n°666. 1953. Exhaussement de l'aile gauche, coupe et élévation, M. Rampal, villa La Favorite.**  
**Exhaussement et aménagement du 1er étage de l'aile gauche de la villa « La Favorite ». Boulevard Garibaldi à Aix-les-Bains. M. Rampal, propriétaire.** [Coupe et élévation] / [S. n.]. [S. l.], [1953]. Ech. 1 : 50. 1 tirage de plan ; 49 x 64 cm. (AC Aix-les-Bains. 184 W 26, n°666).  
AC Aix-les-Bains : 184 W 26, n°666
- **AC Aix-les-Bains. LDC14. 15Fi: 1458. Vers 1860. Vue prise au-dessus de la maison du Diable. Lac du Bourget. Vue prise au-dessus de la maison du Diable / Muller, lithographe. Genève : Charnaux, ed. [vers 1860].** 1 est. : 14 x 18 cm (AC Aix-les-Bains. LDC14. 15Fi: 1458)  
AC Aix-les-Bains : LDC14. 15Fi: 1458

## Annexe 1

### Annexe 1 Liste des propriétaires

#### Annexe 1

#### Liste des propriétaires

1854: La société de chemin de fer Victor-Emmanuel  
1867: La Compagnie Paris-Lyon-Méditerranée  
1876: Hotton de la Tour Whilhelmine, rentière  
1879: Tochon Janus, avoué à Chambéry  
1890: Guillard Aimé  
1913: Bouchet François, jardinier à l'Hôtel Régina Bernascon  
1943: Les héritiers de Bouchet François  
1945: Rampal Fernand  
1967: Rampal Fernand, Rampal Françoise et Mme Paris  
1979: Mme Paris  
2004: Rampal Michelle

### *Données complémentaires*

#### F-EBE-Collectifs-Aix-les-Bains

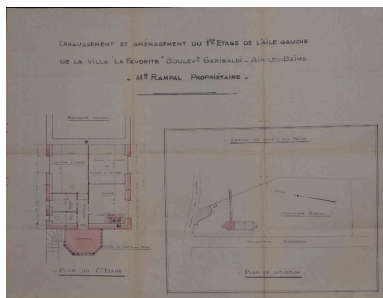
Formulaire de données complémentaires architecture des dossiers collectifs de l'aire d'étude de la ville d'Aix-les-Bains (Immeuble ; Maison ; Hôtel de voyageurs)

Position	sur cour
Mitoyen	non
Alignement	Non

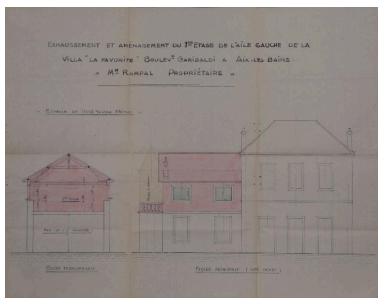
Nombre de corps de bâtiments	5
Type de clôture	mur de clôture
Villégiature	Non
Nombre d'étages	1
Entresol	Non
Nombre de travées	7
Balcon	Oui
Balcon filant	Non
Loggia	Non
Balcon-loggia	Non
Décrochement de façade	Oui
Matériaux du gros-oeuvre	pierre
Matériaux des encadrements	molasse
Matériaux des garde-corps	mixte
Forme du toit	toit à 2 versants
Liaison mur-toit	avant-toit fermé
Cour	cour et jardin
Puits de lumière	Non
Sas	Non
Loge de concierge	non
Dépendances 1	dépendances agricoles
Garage	Non
Décor de façade	minimum
Traitement des angles d'îlots	élémentaire
Escalier 1: 1ère volée décalée	Non
Escalier 1: tour d'escalier	Non
Escalier 2: 1ère volée décalée	Non
Escalier 2: tour d'escalier	Non
Escalier en pendant	Non
Immeuble faisant parti d'un ensemble	Non
Cour commune	Non
Entrée commune	Non
Escalier commun	Non
Façades en rapport	Non
Traboule	Non
Datation principale	3e quart 19e siècle
Datation secondaire	4e quart 19e siècle

Datation tertiaire	3e quart 20e siècle
Modifications 1	agrandissement
Modifications 2	surélévation
Phase	sélectionné

## Illustrations



Plan de situation et plan du premier étage de l'aile nord, 1953  
Repro. Denys Harreau  
IVR82\_20137301011NUCB



Aile nord, coupe et élévation, 1953  
Repro. Denys Harreau  
IVR82\_20137301010NUCB



Vue de la gare de Choudy et de la voie ferrée, vers 1860  
Autr. Muller, Repro. Denys Harreau  
IVR82\_20137300925NUCB



Vue d'ensemble depuis le nord  
Phot. Denys Harreau  
IVR82\_20137300839NUCA



Façade postérieure (ouest)  
Phot. Denys Harreau  
IVR82\_20137300838NUCA



Façade sur jardin (est)  
Phot. Denys Harreau  
IVR82\_20137300841NUCA



Façade sur jardin, détail  
du corps principal  
Phot. Denys Harreau  
IVR82\_20137300842NUCA



Tour demi-hors-oeuvre sud  
Phot. Denys Harreau  
IVR82\_20137300843NUCA



Portail d'entrée  
Phot. Denys Harreau  
IVR82\_20137300837NUCA



Anciennes dépendances  
Phot. Denys Harreau  
IVR82\_20137300840NUCA

## Dossiers liés

### Dossiers de synthèse :

Généralités (IA73001081) Rhône-Alpes, Savoie, Aix-les-Bains

Maisons (IA73001099) Aix-les-Bains

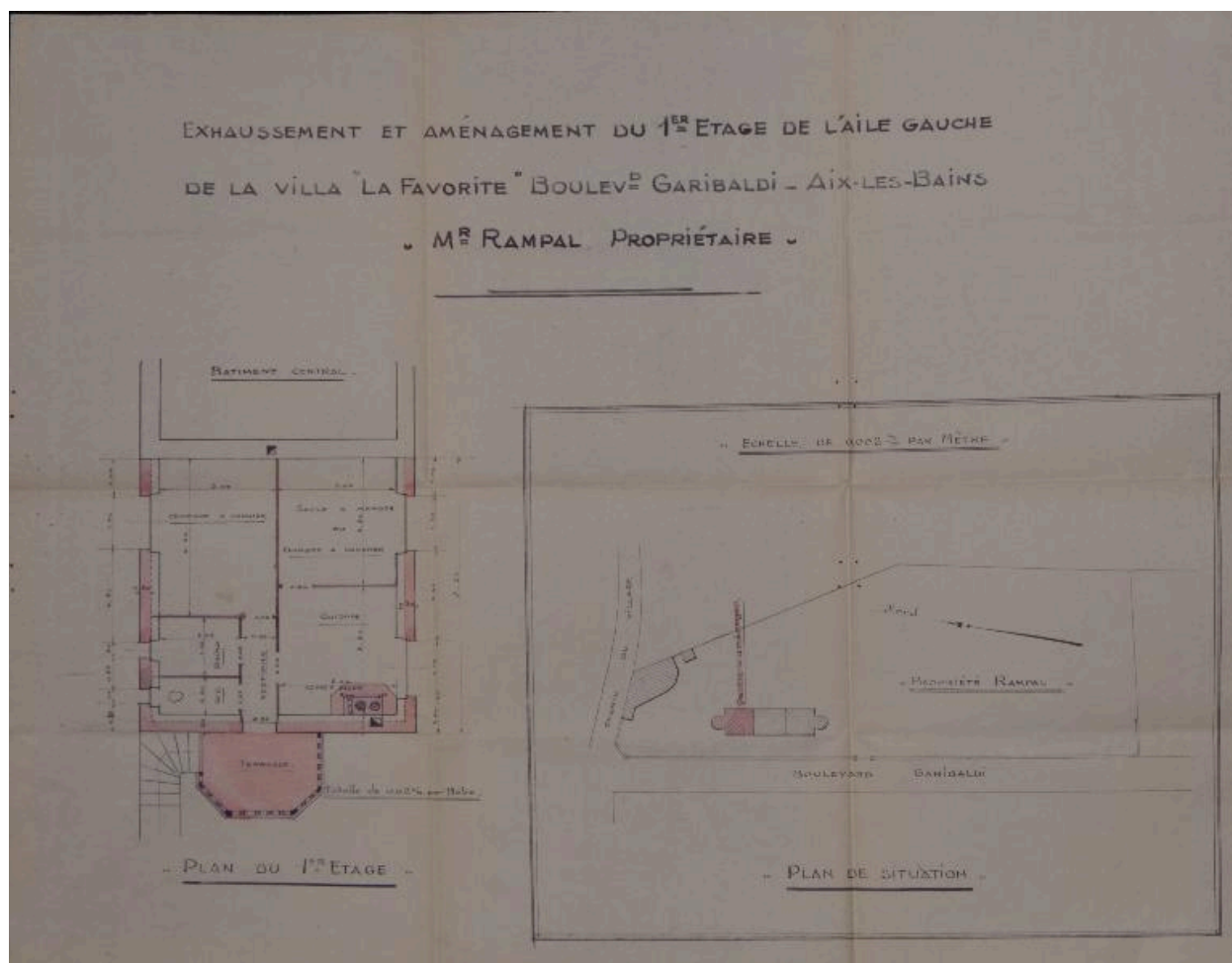
### Oeuvre(s) contenue(s) :

### Oeuvre(s) en rapport :

Boulevard Garibaldi (IA73002244) Rhône-Alpes, Savoie, Aix-les-Bains, Choudy-Pont Rouge, boulevard de Garibaldi  
Secteur urbain de Choudy-Pont Rouge (IA73001417) Aix-les-Bains

Auteur(s) du dossier : Elsa Belle, Philippe Gras

Copyright(s) : © Région Rhône-Alpes, Inventaire général du patrimoine culturel ; © Ville d'Aix-les-Bains



Plan de situation et plan du premier étage de l'aile nord, 1953

Référence du document reproduit :

- **AC Aix-les-Bains. 184 W 26, n°666. 1953. Exhaussement de l'aile gauche, plans, M. Rampal, villa La Favorite. Exhaussement et aménagement du 1er étage de l'aile gauche de la villa « La Favorite ». Boulevard Garibaldi à Aix-les-Bains. M. Rampal, propriétaire.** [Plan de situation et plan] / [S. n.]. [S. 1.], [1953]. Ech. 1 : 500 ; 1 : 50. 1 tirage de plan ; 50 x 64 cm. (AC Aix-les-Bains. 184 W 26, n°666).  
AC Aix-les-Bains : 184 W 26, n°666

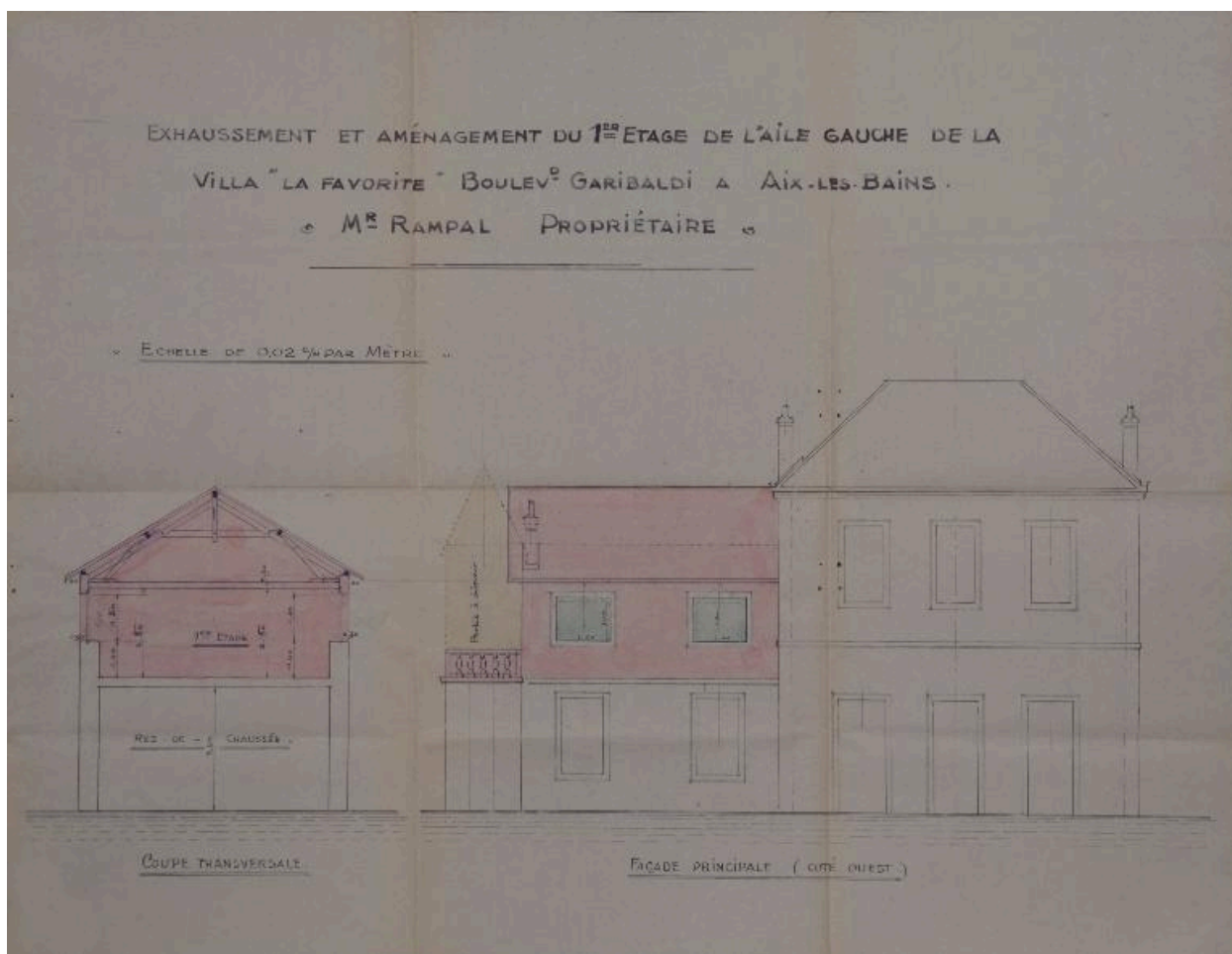
IVR82\_20137301011NUCB

Auteur de l'illustration (reproduction) : Denys Harreau

Date de prise de vue : 2013

© Archives municipales d'Aix-les-Bains

reproduction soumise à autorisation du titulaire des droits d'exploitation



Aile nord, coupe et élévation, 1953

Référence du document reproduit :

- **AC Aix-les-Bains. 184 W 26, n°666. 1953. Exhaussement de l'aile gauche, coupe et élévation, M. Rampal, villa La Favorite. Exhaussement et aménagement du 1er étage de l'aile gauche de la villa « La Favorite ». Boulevard Garibaldi à Aix-les-Bains. M. Rampal, propriétaire. [Coupe et élévation] / [S. n.]. [S. l.], [1953]. Ech. 1 : 50. 1 tirage de plan ; 49 x 64 cm. (AC Aix-les-Bains. 184 W 26, n°666). AC Aix-les-Bains : 184 W 26, n°666**

IVR82\_20137301010NUCB

Auteur de l'illustration (reproduction) : Denys Harreau

Date de prise de vue : 2013

© Archives municipales d'Aix-les-Bains

reproduction soumise à autorisation du titulaire des droits d'exploitation





Vue de la gare de Choudy et de la voie ferrée, vers 1860

Référence du document reproduit :

- **AC Aix-les-Bains. LDC14. 15Fi: 1458. Vers 1860. Vue prise au-dessus de la maison du Diable. Lac du Bourget. Vue prise au-dessus de la maison du Diable / Muller, lithographe. Genève : Charnaux, ed. [vers 1860]. 1 est. : 14 x 18 cm (AC Aix-les-Bains. LDC14. 15Fi: 1458)**  
AC Aix-les-Bains : LDC14. 15Fi: 1458

IVR82\_20137300925NUCB

Auteur de l'illustration (reproduction) : Denys Harreau

Auteur du document reproduit : Muller

Date de prise de vue : 2013

© Archives municipales d'Aix-les-Bains

reproduction soumise à autorisation du titulaire des droits d'exploitation



Vue d'ensemble depuis le nord

IVR82\_20137300839NUCA

Auteur de l'illustration : Denys Harreau

Date de prise de vue : 2013

© Région Rhône-Alpes, Inventaire général du patrimoine culturel ; © Ville d'Aix-les-Bains  
reproduction soumise à autorisation du titulaire des droits d'exploitation



Façade postérieure (ouest)

IVR82\_20137300838NUCA

Auteur de l'illustration : Denys Harreau

Date de prise de vue : 2013

© Région Rhône-Alpes, Inventaire général du patrimoine culturel ; © Ville d'Aix-les-Bains  
reproduction soumise à autorisation du titulaire des droits d'exploitation



Façade sur jardin (est)

IVR82\_20137300841NUCA

Auteur de l'illustration : Denys Harreau

Date de prise de vue : 2013

© Région Rhône-Alpes, Inventaire général du patrimoine culturel ; © Ville d'Aix-les-Bains  
reproduction soumise à autorisation du titulaire des droits d'exploitation



Façade sur jardin, détail du corps principal

IVR82\_20137300842NUCA

Auteur de l'illustration : Denys Harreau

Date de prise de vue : 2013

© Région Rhône-Alpes, Inventaire général du patrimoine culturel ; © Ville d'Aix-les-Bains  
reproduction soumise à autorisation du titulaire des droits d'exploitation



Tour demi-hors-oeuvre sud

IVR82\_20137300843NUCA

Auteur de l'illustration : Denys Harreau

Date de prise de vue : 2013

© Région Rhône-Alpes, Inventaire général du patrimoine culturel ; © Ville d'Aix-les-Bains  
reproduction soumise à autorisation du titulaire des droits d'exploitation



Portail d'entrée

IVR82\_20137300837NUCA

Auteur de l'illustration : Denys Harreau

Date de prise de vue : 2013

© Région Rhône-Alpes, Inventaire général du patrimoine culturel ; © Ville d'Aix-les-Bains  
reproduction soumise à autorisation du titulaire des droits d'exploitation



Anciennes dépendances

IVR82\_20137300840NUCA

Auteur de l'illustration : Denys Harreau

Date de prise de vue : 2013

© Région Rhône-Alpes, Inventaire général du patrimoine culturel ; © Ville d'Aix-les-Bains  
reproduction soumise à autorisation du titulaire des droits d'exploitation