



Rhône-Alpes, Savoie
Aix-les-Bains
Quartier de la gare
32 avenue de Marlioz , rue de l' Avenir

Maison, dite villa Paprika

Références du dossier

Numéro de dossier : IA73001799
Date de l'enquête initiale : 2009
Date(s) de rédaction : 2009
Cadre de l'étude : inventaire topographique Inventaire de la Ville d'Aix-les-Bains
Degré d'étude : repéré

Désignation

Dénomination : maison
Appellation : Villa Paprika

Compléments de localisation

Milieu d'implantation : en ville
Références cadastrales : 1879, E, 54 ; 2004, CE, 197

Historique

En 1924, Meta Mourichon, d'origine américaine et propriétaire de la villa Edith voisine, achète un terrain non bâti à l'entreprise Léon Grosse en s'engageant à lui confier de préférence toute construction qu'elle pourrait entreprendre. La même année, elle confie à cette entreprise la réalisation d'un portail, d'une serre et d'une orangerie, d'après les plans dressés par l'architecte André Farde. L'orangerie est sans doute partiellement conservée dans le garage édifié par la suite. En 1927, madame Mourichon décide la construction d'une villa dans ce jardin. Elle en demande les plans à l'entreprise Léon Grosse, mais c'est l'entrepreneur Boschetto qui est chargé de la construction selon ses propres plans proches de la proposition initiale. En 1928, c'est encore Boschetto qui édifie un mur de clôture avec portails autour de la propriété. Avant la seconde guerre mondiale, c'est vraisemblablement l'entreprise Léon Grosse qui ajoute un corps de bâtiment à l'ouest, devant la cuisine, et modifie la distribution intérieure à l'étage, côté nord.

Période(s) principale(s) : 2e quart 20e siècle

Dates : 1927 (daté par source)

Auteur(s) de l'oeuvre : Carmélino Boschetto (entrepreneur, attribution par source)

Personne(s) liée(s) à l'histoire de l'oeuvre : Meta Mourichon (habitant célèbre, commanditaire, attribution par source)

Description

La villa, implantée entre cour et jardin, est séparée de la rue par un muret surmonté d'une grille avec portail couvert. Elle présente un plan massé composé de deux corps de bâtiments principaux auxquels s'adossent plusieurs corps plus petits : un bow-window devant la façade est du corps sud, une annexe en rez-de-chaussée abritant une salle de bain devant sa façade ouest, un porche devant sa façade sud et un corps de plan carré à deux niveaux devant la façade ouest du corps nord. Celui-ci, de plan proche du carré, couvert d'un toit en pavillon, compte un sous-sol, un rez-de-chaussée surélevé et un comble à surcroît alors que le corps sud, de plan rectangulaire allongé, comporte également un étage carré. Des lucarnes triangulaires éclairent l'étage de comble. L'ensemble est construit en béton, mais les murs extérieurs sont garnis d'un parement de pierre sur la moitié de leur hauteur et de faux pans-de-bois sur les pignons et sous les avants-toits du corps sud. L'entrée principale, sur la façade est, est précédée d'un porche non saillant encadré de colonnes toscanes à demi engagées. Elle donne sur un hall central qui distribue les pièces de part et d'autre et se prolonge par la cage d'escalier. La maison comporte deux entrées secondaires, l'une de service, dans l'angle nord-ouest, et l'autre sous le porche sud.

Eléments descriptifs

Matériau(x) du gros-oeuvre, mise en oeuvre et revêtement : béton ; faux pan de bois ; enduit partiel ; parement

Matériau(x) de couverture : tuile mécanique

Plan : plan massé

Étage(s) ou vaisseau(x) : sous-sol, rez-de-chaussée surélevé, 1 étage carré

Élévations extérieures : élévation à travées

Type(s) de couverture : toit à longs pans ; toit en pavillon ; demi-croupe

Escaliers : escalier intérieur : escalier tournant à retours sans jour, cage ouverte, en charpente, suspendu

Typologies et état de conservation

État de conservation : détruit après inventaire

Décor

Techniques : maçonnerie, sculpture

Représentations : scène profane ; fruit ; fleur ; colombe

Précision sur les représentations :

Décor de faux pans de bois sous le toit ; bas-relief rapporté au-dessus de la porte d'entrée représentant une femme et un enfant avec deux colombes et une guirlande de fruits et fleurs

Statut, intérêt et protection

PLU 2007 : étoile creuse (bâti intéressant : démolition soumise à permis de démolir)

Statut de la propriété : propriété privée

Références documentaires

Documents d'archive

- **AC Aix-les-Bains. 1 O 232, n° 151. Autorisation de voirie accordée à Mme Mourichon pour construire**
AC Aix-les-Bains. 1 O 232, n° 151. **Autorisation de voirie accordée à Mme Mourichon pour construire un immeuble à usage d'habitation sur son terrain angle de l'avenue de Marlioz et rue de l'Avenir, 20 décembre 1927**
- **AC Aix-les-Bains. 1 O 235, n° 238. Autorisation de voirie accordée à M. Boschetto, entrepreneur,**
AC Aix-les-Bains. 1 O 235, n° 238. **Autorisation de voirie accordée à M. Boschetto, entrepreneur, pour construire un mur de clôture pour le compte de Mme Mourichon, 19 juillet 1928**
- **AC Aix-les-Bains. Service de l'Urbanisme. PD n° 08 C 4005. Permis de démolir accordé à la SARL**
AC Aix-les-Bains. Service de l'Urbanisme. PD n° 08 C 4005. **Permis de démolir accordé à la SARL E.P.G. pour la démolition de deux bâtiments comprenant un logement, 29 janvier 2009**
- **AP Entreprise Léon Grosse. Dossier n° 24-81. Mme Mourichon. Construction d'un portail, d'une serre**
AP Entreprise Léon Grosse. Dossier n° 24-81. **Mme Mourichon. Construction d'un portail, d'une serre et d'une orangerie, 1924-1925**
- **AP Entreprise Léon Grosse. Dossier n° 27-88. Madame Mourichon. Projet de construction d'une villa**
AP Entreprise Léon Grosse. Dossier n° 27-88. **Madame Mourichon. Projet de construction d'une villa sur un terrain av. de Marlioz - rue de l'Avenir, 1927**

Documents figurés

- **Propriété de Mme Mourichon. Projet d'orangerie / Bureau d'étude de l'Entreprise générale L. Grosse**
Propriété de Mme Mourichon. Projet d'orangerie / Bureau d'étude de l'Entreprise générale L. Grosse SA.
Aix-les-Bains, 3 février 1925. Ech. 1 : 50. 1 plan sur calque ; 57,5 x 53 cm. (AP Entreprise Léon Grosse. Dossier n° 24-81)

- **Mme Mourichon. Rez-de-chaussée, 1er étage / Bureau d'étude de l'Entreprise générale L. Grosse SA. Mme Mourichon. Rez-de-chaussée, 1er étage / Bureau d'étude de l'Entreprise générale L. Grosse SA.** Aix-les-Bains, [1927]. Ech. 1 : 200. 1 plan sur calque ; 27,5 x 20,5 cm. (AP Entreprise Léon Grosse. Dossier n° 27-88)
- **Propriété de Mme Mourichon. Construction d'une maison d'habitation. Plan du sous-sol. Plan du 1er étage / C. Boschetto, entrepreneur.** Aix-les-Bains, novembre 1927. Ech. 1 : 50. 1 tirage de plan : bleu ; 58 x 72 cm. (AC Aix-les-Bains. 1 O 232, n° 151)
- **Propriété de Mme Mourichon. Construction d'une maison d'habitation. Plan du rez-de-chaussée. Façade principale / C. Boschetto, entrepreneur.** Aix-les-Bains, novembre 1927. Ech. 1 : 50. 1 tirage de plan : bleu ; 50 x 70 cm. (AC Aix-les-Bains. 1 O 232, n° 151)
- **Propriété de Mme Mourichon. Construction d'une maison d'habitation. Façade latérale. Coupe / C. Boschetto, entrepreneur.** Aix-les-Bains, novembre 1927. Ech. 1 : 50. 1 tirage de plan : bleu ; 44,5 x 73 cm. (AC Aix-les-Bains. 1 O 232, n° 151)
- **Propriété de Mme Mourichon. Projet de clôture. Elévation / C. Boschetto, entrepreneur. Propriété de Mme Mourichon. Projet de clôture. Elévation / C. Boschetto, entrepreneur.** Aix-les-Bains, juin 1928. Ech. 1 : 50. 1 tirage de plan : bleu ; 31 x 56,5 cm. (AC Aix-les-Bains. 1 O 235, n° 238)
- **Propriété de Madame Mourichon. Avenue de Marlioz. Plan général / [Entreprise Léon Grosse, entrepreneur]. Aix-les-Bains, [vers 1930]. Ech. 1 : 100. 1 tirage de plan ; 39 x 51,5 cm. (AP Entreprise Léon Grosse. Dossier n° 27-88)**
- **Propriété de Madame Mourichon. Avenue de Marlioz. Villa Paprika. Plan du sous-sol. Plan du rez-de-chaussée. Plan de l'étage / [Entreprise Léon Grosse, entrepreneur]. Aix-les-Bains, [vers 1930]. Ech. 1 : 100. 1 tirage de plan ; 27,5 x 58 cm. (AP Entreprise Léon Grosse. Dossier n° 27-88)**
- **[Villa Paprika]. Aix-les-Bains, mars 1995. 1 fotogr. : coul. ; 10 x 15 cm (AC Aix-les-Bains : 12 Fi [Villa Paprika]. Aix-les-Bains, mars 1995. 1 fotogr. : coul. ; 10 x 15 cm (AC Aix-les-Bains : 12 Fi 4/335)**

Annexe 1

ANNEXE 1

Liste des propriétaires

- 1875 : Davat Gaspard-Adolphe, médecin (champ)
1881 : Grosse Léon, entrepreneur de travaux publics (terrain à bâtir et jardin)
1924 : Mourichon Meta, veuve de Raoul Mourichon
1939 : Morabito Pascal, négociant à Nice
1950 : Morabito Emile, bijoutier
1962 : Girod Barthélémy
1967 : Girod Barthélémy et consorts
1976 : Tilmont Jacques
vers 1980 : Mossière Hélène, épouse Groulet
2006 : les héritiers de Mossière Hélène, épouse Groulet
2009 : SARL E.P.G., représenté par Eric Loschi

Annexe 2

ANNEXE 2

Cahier des charges établi par le bureau d'étude de l'entreprise Léon Grosse pour Mme Mourichon, 1927. (AP Entreprise Léon Grosse. Dossier n° 27-88)

Au sous-sol : caveau, buanderie, charbonnier, séchoir, chauffage, [T]imbre glacière

Au rez-terre : grand hall et galerie, salon, salle à manger, bureau ou petit salon, grande chambre à coucher, salle de bain, WC de maître et lavatory, WC personnel, cuisine, office

A l'étage : 5 chambres à coucher, 1 salle de bain, 1 WC lavatory, 1 lingerie

Grenier

Façades : pierre apparente

Cheminées marbre dans toutes les pièces principales

Parquets : pitchpin dans toutes les pièces. Carrelages grès : vestibule, cuisine, salle de bains, W.C.

Chauffage central

Appareils sanitaires : eau chaude et eau froide

Electricité.

Annexe 3

ANNEXE 3

Madame Mourichon (PAGE, Léon. Promenons-nous dans les rues d'Aix, 1978, p. 189)

Madame Meta Kane ou Kane-Brevoort, veuve en premières noces de M. Valton Bell, en secondes noces de M. Eugène-Jean-Auguste-Philippe Cruger et en troisièmes noces de M. Louis-Denis-Raoul Mourichon, est décédée à Aix le 11 juillet 1935. D'origine américaine, sa dépouille mortelle a été transportée aux Etats-Unis.

Elle a institué la ville d'Aix pour légataire universelle à charge de divers legs particuliers et avec l'obligation de distribuer les revenus de la somme qui lui resterait aux oeuvres aixoises s'occupant de l'enfance.

Données complémentaires

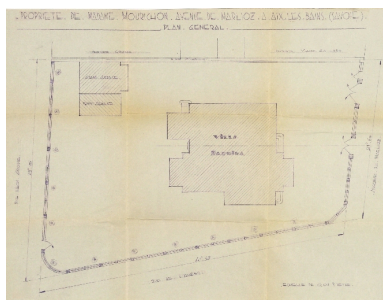
F-EBE-Collectifs-Aix-les-Bains

Formulaire de données complémentaires architecture des dossiers collectifs de l'aire d'étude de la ville d'Aix-les-Bains (Immeuble ; Maison ; Hôtel de voyageurs)

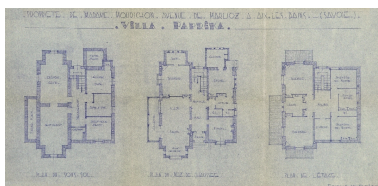
Position	sur cour
Mitoyen	non
Alignement	0
Nombre de façades sur rue	1
Nombre de corps de bâtiments	3
Type de clôture	autre
Villégiature	0
Situation de la porte d'entrée	centrée
Nombre d'étages	1
Entresol	0
Balcon	0
Balcon filant	0
Loggia	0
Balcon-loggia	0
Décrochement de façade	1

Matériaux du gros-oeuvre	béton
Matériaux des encadrements	béton moulé
Matériaux des garde-corps	bois
Forme du toit	toit à 2 versants
Liaison mur-toit	avant-toit
Cour	cour et jardin
Puits de lumière	0
Sas	0
Garage	0
Décor de façade	recherché
Traitement des angles d'îlots	élémentaire
Nombre d'escaliers	1
Escalier 1: emplacement	dans-oeuvre
Escalier 1: forme	tournant à retours sans jour
Escalier 1: situation	à l'arrière
Escalier 1: cage ouverte	ouverte
Escalier 1: nombre de volées par étage	2
Escalier 1: 1ère volée décalée	0
Escalier 1: tour d'escalier	0
Escalier 1: matériaux	bois
Escalier 2: 1ère volée décalée	0
Escalier 2: tour d'escalier	0
Escalier en pendant	0
Immeuble faisant parti d'un ensemble	0
Cour commune	0
Entrée commune	0
Escalier commun	0
Façades en rapport	0
Traboule	0
Distribution des logements	par palier de l'escalier
Datation principale	2e quart 20e siècle
Phase	sélectionné
Typologie	immeuble à deux corps de bâtiment en L

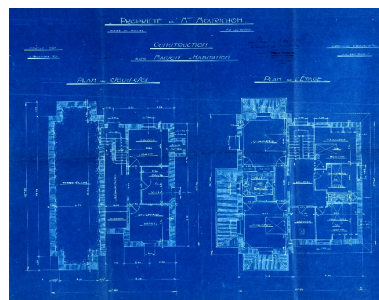
Illustrations



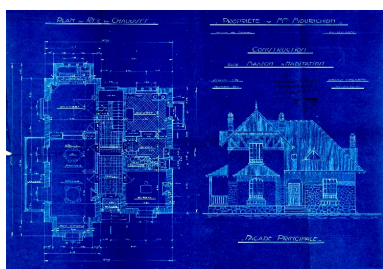
Plan-masse
Repro. François Fouger
IVR82_20117300324NUCB



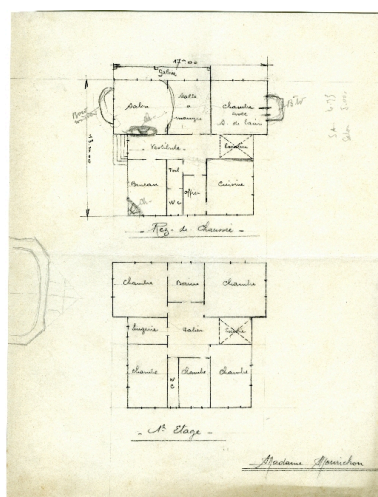
Plan du sous-sol et
du rez-de-chaussée
Repro. François Fouger
IVR82_20117300325NUCB



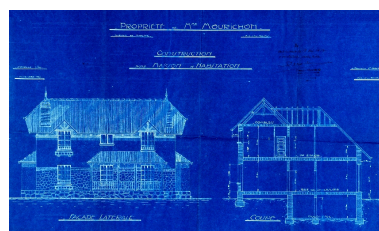
Plans du sous-sol et du 1er étage
Repro. François Fouger
IVR82_20117300329NUCB



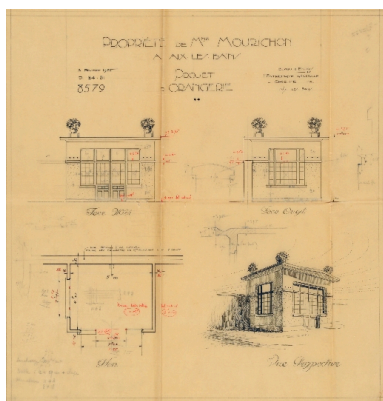
Plan du rez-de-chaussée
et élévation principale
Repro. François Fouger
IVR82_20117300327NUCB



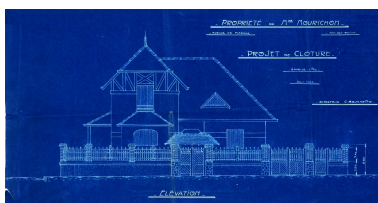
Plans de distribution
Repro. François Fouger
IVR82_20117300719NUCB



Élévation latérale et coupe
Repro. François Fouger
IVR82_20117300328NUCB



Projet d'orangerie
Repro. François Fouger
IVR82_20117300326NUCB



Projet de clôture
Repro. François Fouger
IVR82_20117300330NUCB



Vue depuis la rue
Repro. François Fouger
IVR82_20117300718NUCB



Vue depuis le nord-est



Vue depuis la rue



Portail

Phot. François Fouger
IVR82_20097300616NUCA



Façade principale
Phot. François Fouger
IVR82_20097300604NUCA

Phot. François Fouger
IVR82_20097300617NUCA



Façades postérieure et latérale droite
Phot. François Fouger
IVR82_20097300614NUCA

Phot. François Fouger
IVR82_20097300615NUCA



Façade latérale gauche
Phot. François Fouger
IVR82_20097300609NUCA



Façades postérieure et latérale gauche
Phot. François Fouger
IVR82_20097300610NUCA



Façade postérieure sur jardin
Phot. François Fouger
IVR82_20097300612NUCA



Jardin
Phot. François Fouger
IVR82_20097300611NUCA



Dépendances
Phot. François Fouger
IVR82_20097300613NUCA



Porche
Phot. François Fouger



Bas-relief au-dessus de la porte
Phot. François Fouger
IVR82_20097300605NUCA

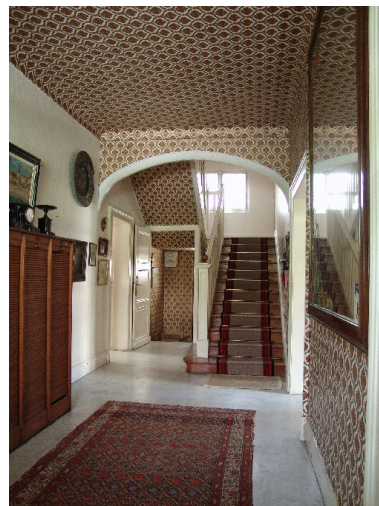
IVR82_20097300606NUCA



Plaque gravée
Phot. François Fouger
IVR82_20097300619NUCA



Heurtour de porte
Phot. François Fouger
IVR82_20097300618NUCA



Hall et cage d'escalier
Phot. François Fouger
IVR82_20097300607NUCA



Tableau des sonneries
Phot. François Fouger
IVR82_20097300608NUCA

Dossiers liés

Dossiers de synthèse :

Généralités (IA73001081) Rhône-Alpes, Savoie, Aix-les-Bains

Maisons (IA73001099) Aix-les-Bains

Oeuvre(s) contenue(s) :

Oeuvre(s) en rapport :

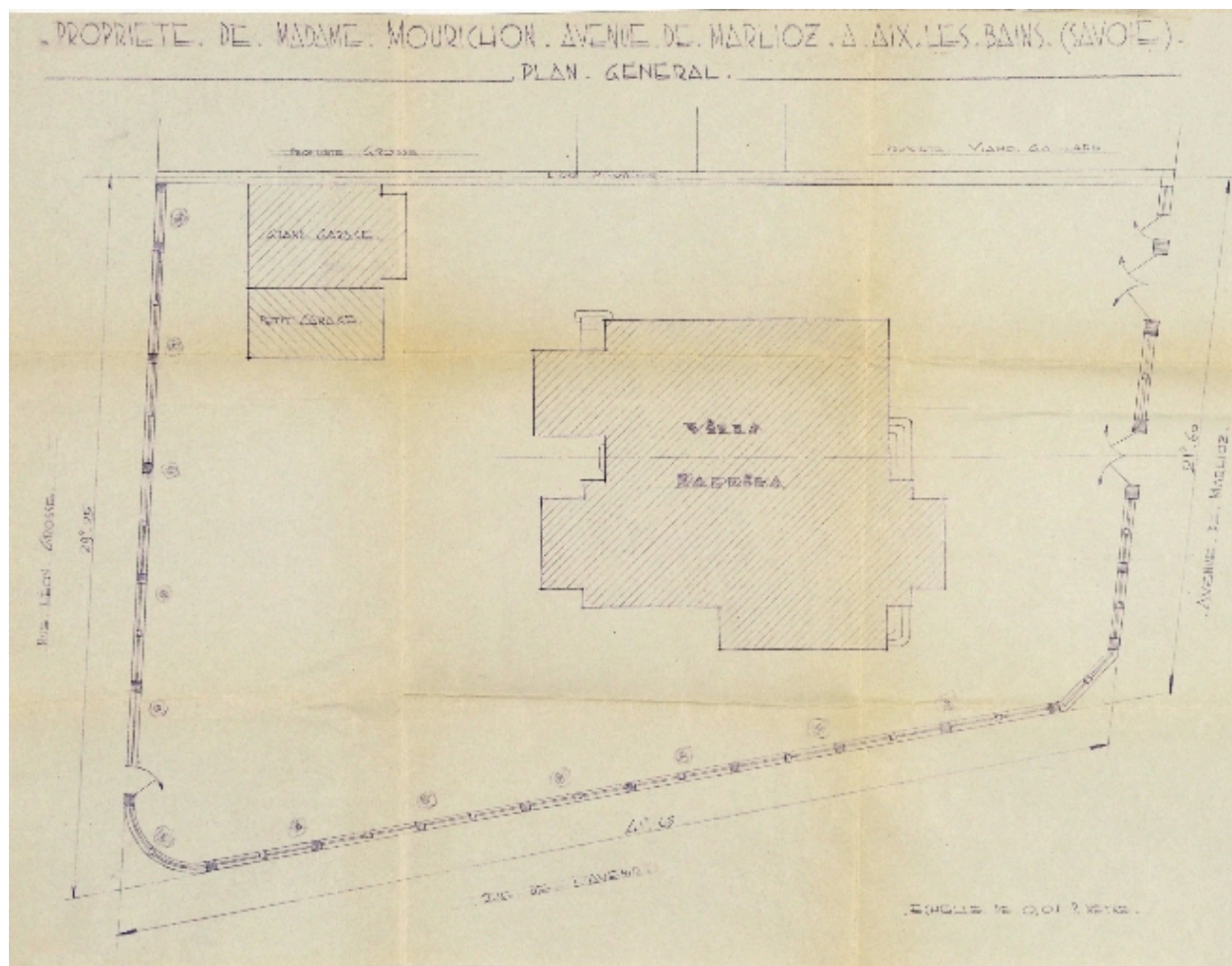
Avenue de Marlioz (IA73001270) Rhône-Alpes, Savoie, Aix-les-Bains, Plaine de Marlioz

Chemin, puis rue de l'Avenir (IA73001946) Aix-les-Bains, Quartier de la gare

Secteur urbain de la Gare (IA73001159) Aix-les-Bains, Quartier de la gare

Auteur(s) du dossier : Marie-Reine Jazé-Charvolin, Joël Lagrange, Philippe Gras

Copyright(s) : © Région Rhône-Alpes, Inventaire général du patrimoine culturel ; © Ville d'Aix-les-Bains



Plan-masse

Référence du document reproduit :

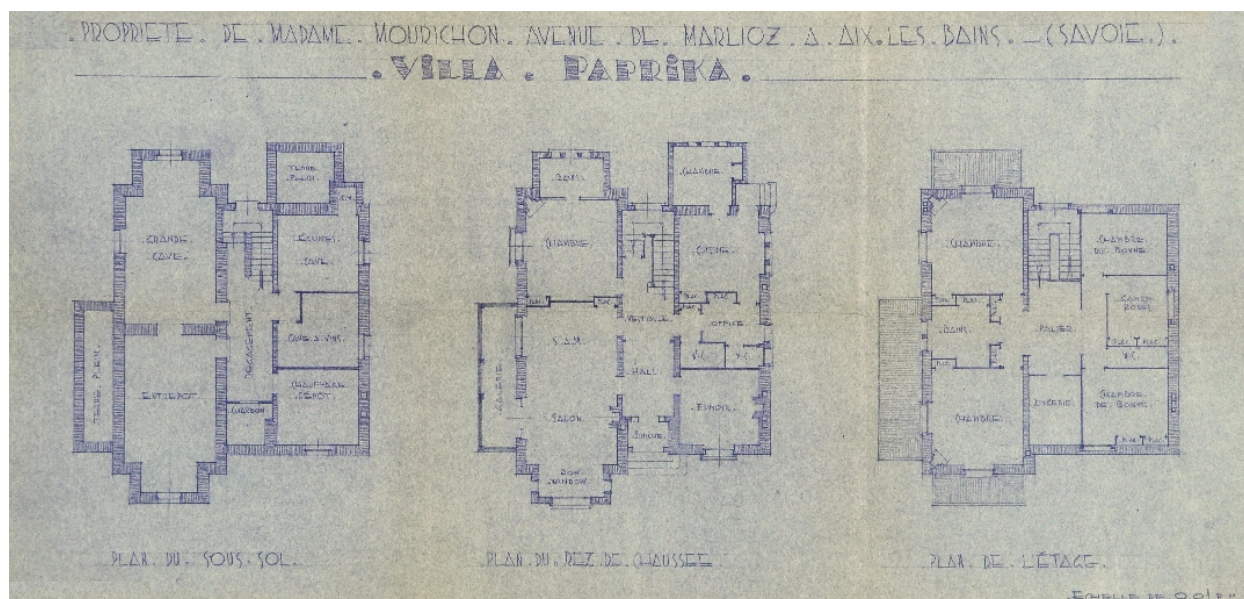
- **Propriété de Madame Mourichon. Avenue de Marlioz. Plan général / [Entreprise Léon Grosse, Propriété de Madame Mourichon. Avenue de Marlioz. Plan général / [Entreprise Léon Grosse, entrepreneur]. Aix-les-Bains, [vers 1930]. Ech. 1 : 100. 1 tirage de plan ; 39 x 51,5 cm. (AP Entreprise Léon Grosse. Dossier n° 27-88)**

IVR82_20117300324NUCB

Auteur de l'illustration (reproduction) : François Fouger

© Archives municipales d'Aix-les-Bains

reproduction soumise à autorisation du titulaire des droits d'exploitation



Plan du sous-sol et du rez-de-chaussée

Référence du document reproduit :

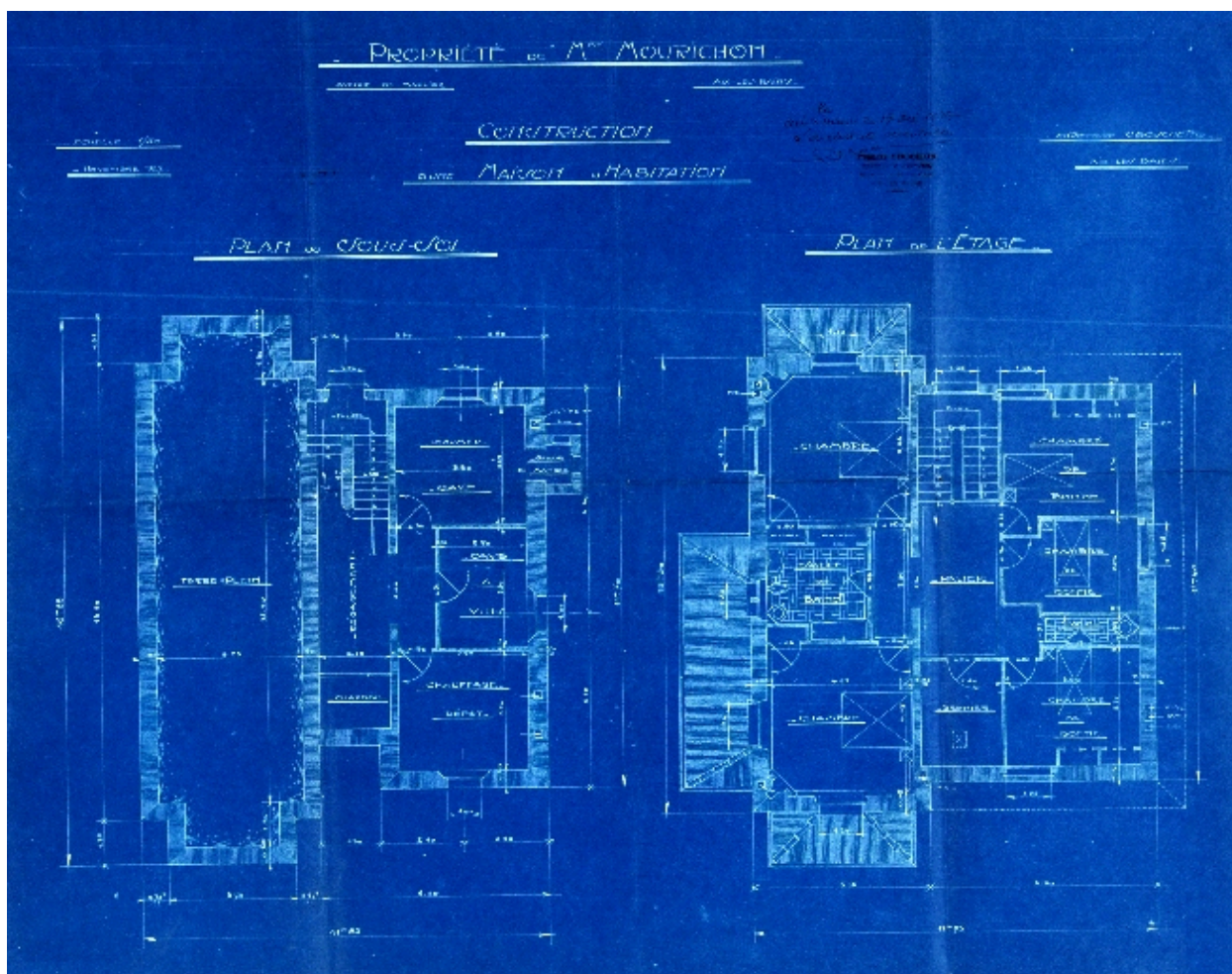
- **Propriété de Madame Mourichon. Avenue de Marlioz. Villa Paprika. Plan du sous-sol. Plan du Propriété de Madame Mourichon. Avenue de Marlioz. Villa Paprika. Plan du sous-sol. Plan du rez-de-chaussée. Plan de l'étage** / [Entreprise Léon Grosse, entrepreneur]. Aix-les-Bains, [vers 1930]. Ech. 1 : 100. 1 tirage de plan ; 27,5 x 58 cm. (AP Entreprise Léon Grosse. Dossier n° 27-88)

IVR82_20117300325NUCB

Auteur de l'illustration (reproduction) : François Fouger

© Archives municipales d'Aix-les-Bains

reproduction soumise à autorisation du titulaire des droits d'exploitation



Plans du sous-sol et du 1er étage

Référence du document reproduit :

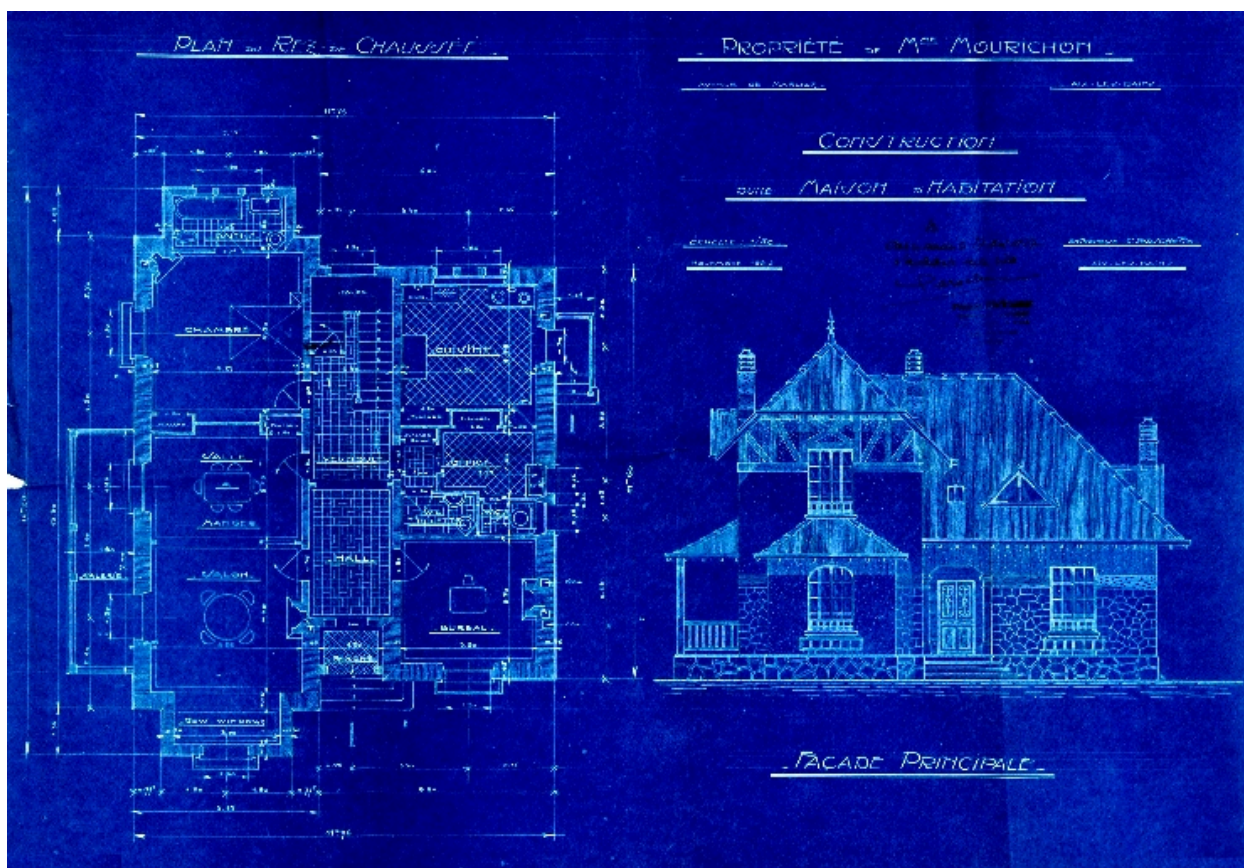
- **Propriété de Mme Mourichon. Construction d'une maison d'habitation. Plan du sous-sol. Plan du 1er étage / C. Boschetto, entrepreneur. Aix-les-Bains, novembre 1927. Ech. 1 : 50. 1 tirage de plan : bleu ; 58 x 72 cm. (AC Aix-les-Bains. 1 O 232, n° 151)**

IVR82_20117300329NUCB

Auteur de l'illustration (reproduction) : François Fouger

© Archives municipales d'Aix-les-Bains

reproduction soumise à autorisation du titulaire des droits d'exploitation



Plan du rez-de-chaussée et élévation principale

Référence du document reproduit :

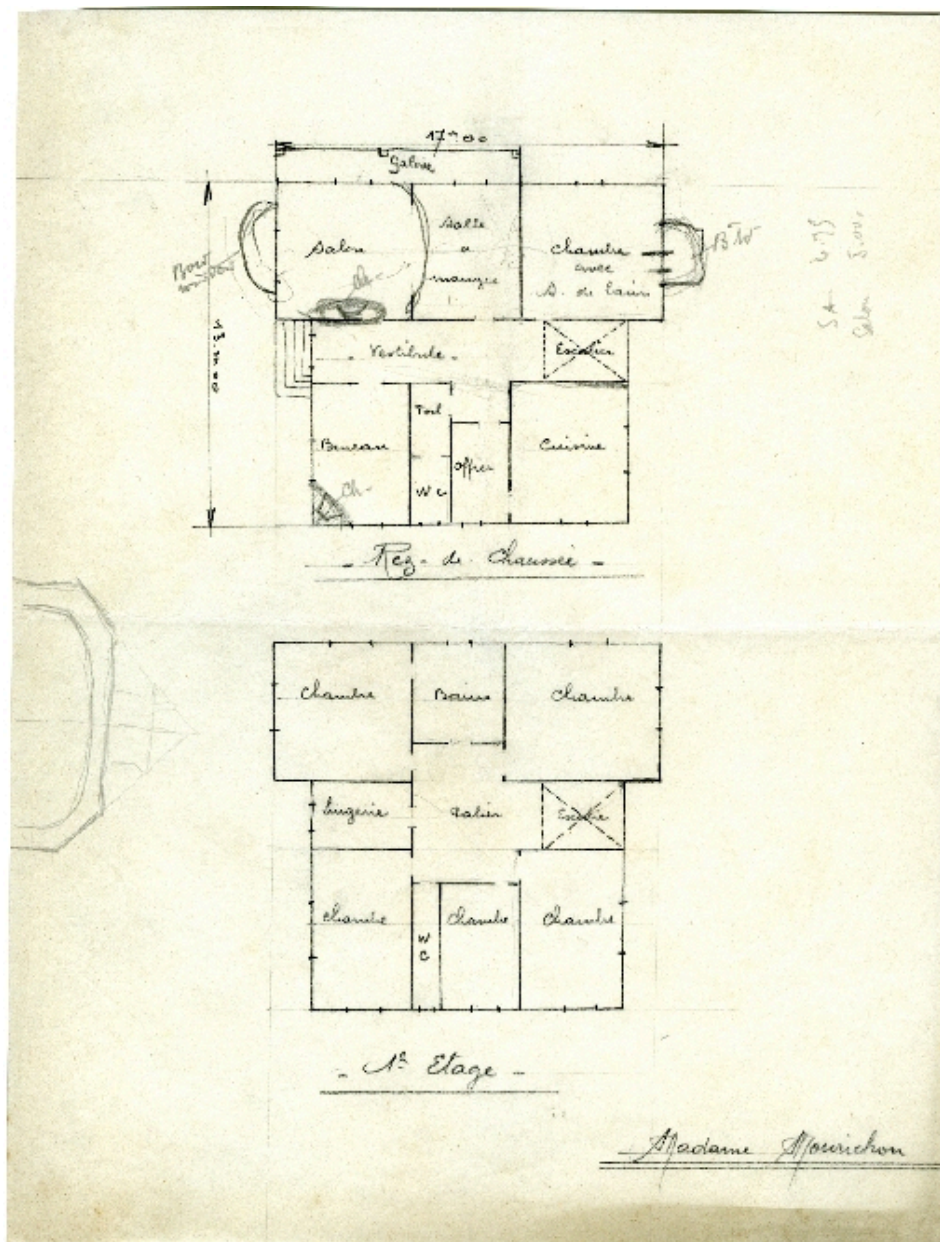
- **Propriété de Mme Mourichon. Construction d'une maison d'habitation. Plan du rez-de-chaussée. Façade principale** / C. Boschetto, entrepreneur. Aix-les-Bains, novembre 1927. Ech. 1 : 50. 1 tirage de plan : bleu ; 50 x 70 cm. (AC Aix-les-Bains. 1 O 232, n° 151)

IVR82_20117300327NUCB

Auteur de l'illustration (reproduction) : François Fouger

© Archives municipales d'Aix-les-Bains

reproduction soumise à autorisation du titulaire des droits d'exploitation



Plans de distribution

Référence du document reproduit :

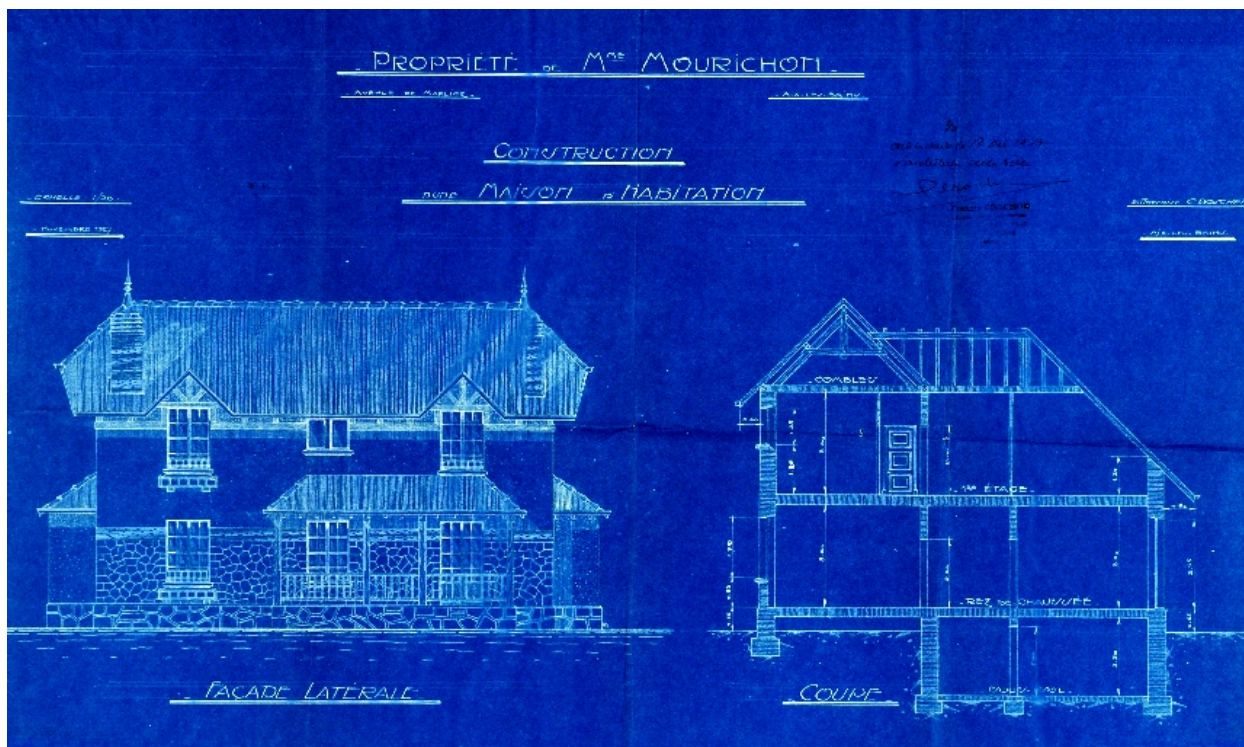
- **Mme Mourichon. Rez-de-chaussée, 1er étage / Bureau d'étude de l'Entreprise générale L. Grosse SA. Mme Mourichon. Rez-de-chaussée, 1er étage / Bureau d'étude de l'Entreprise générale L. Grosse SA.** Aix-les-Bains, [1927]. Ech. 1 : 200. 1 plan sur calque ; 27,5 x 20,5 cm. (AP Entreprise Léon Grosse. Dossier n° 27-88)

IVR82_20117300719NUCB

Auteur de l'illustration (reproduction) : François Fouger

© Archives municipales d'Aix-les-Bains

reproduction soumise à autorisation du titulaire des droits d'exploitation



Elévation latérale et coupe

Référence du document reproduit :

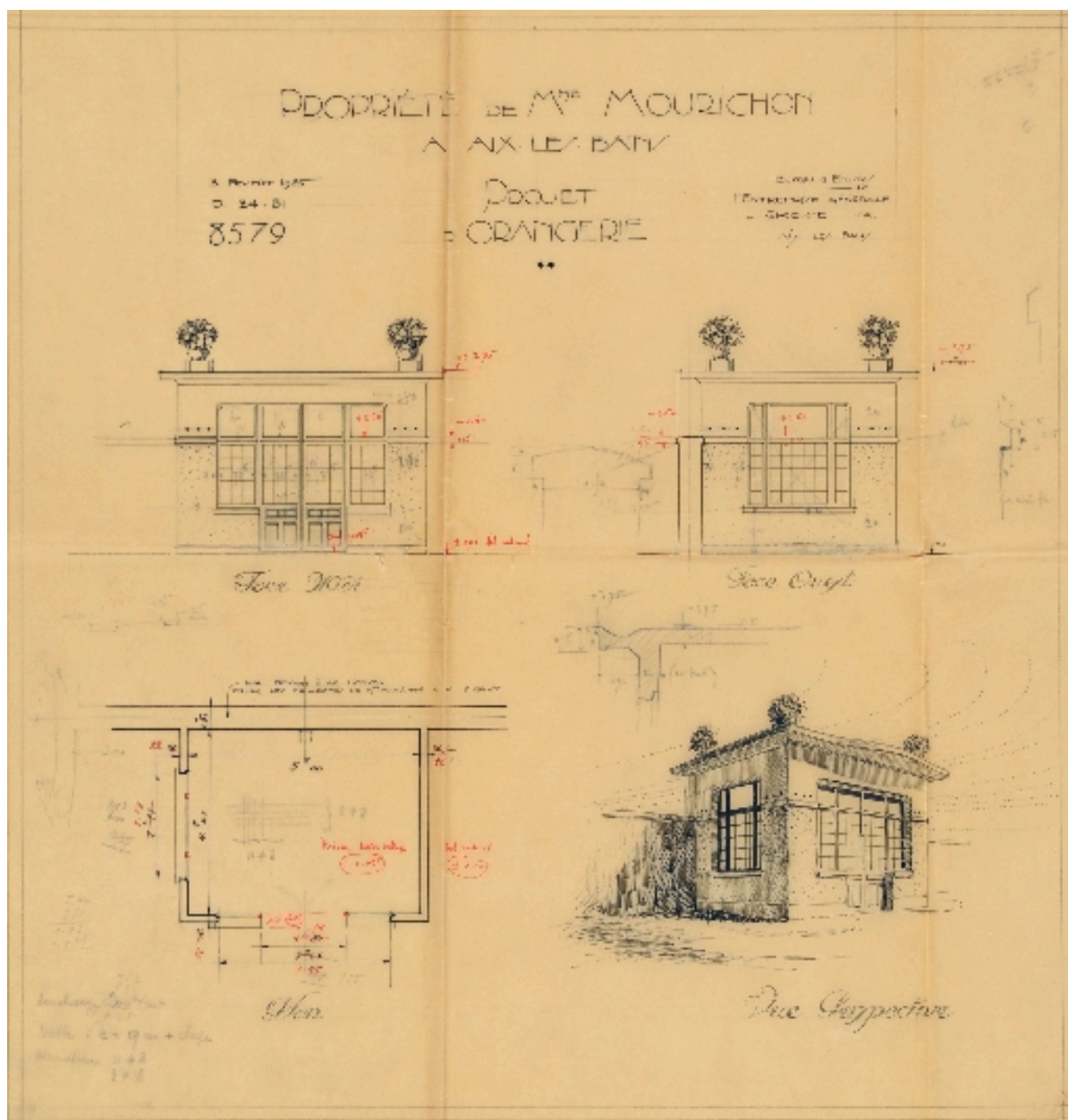
- **Propriété de Mme Mourichon. Construction d'une maison d'habitation. Façade latérale. Coupe / C.**
Propriété de Mme Mourichon. Construction d'une maison d'habitation. Façade latérale. Coupe / C.
Boschetto, entrepreneur. Aix-les-Bains, novembre 1927. Ech. 1 : 50. 1 tirage de plan : bleu ; 44,5 x 73 cm. (AC Aix-les-Bains. 1 O 232, n° 151)

IVR82_20117300328NUCB

Auteur de l'illustration (reproduction) : François Fouger

© Archives municipales d'Aix-les-Bains

reproduction soumise à autorisation du titulaire des droits d'exploitation



Projet d'orangerie

Référence du document reproduit :

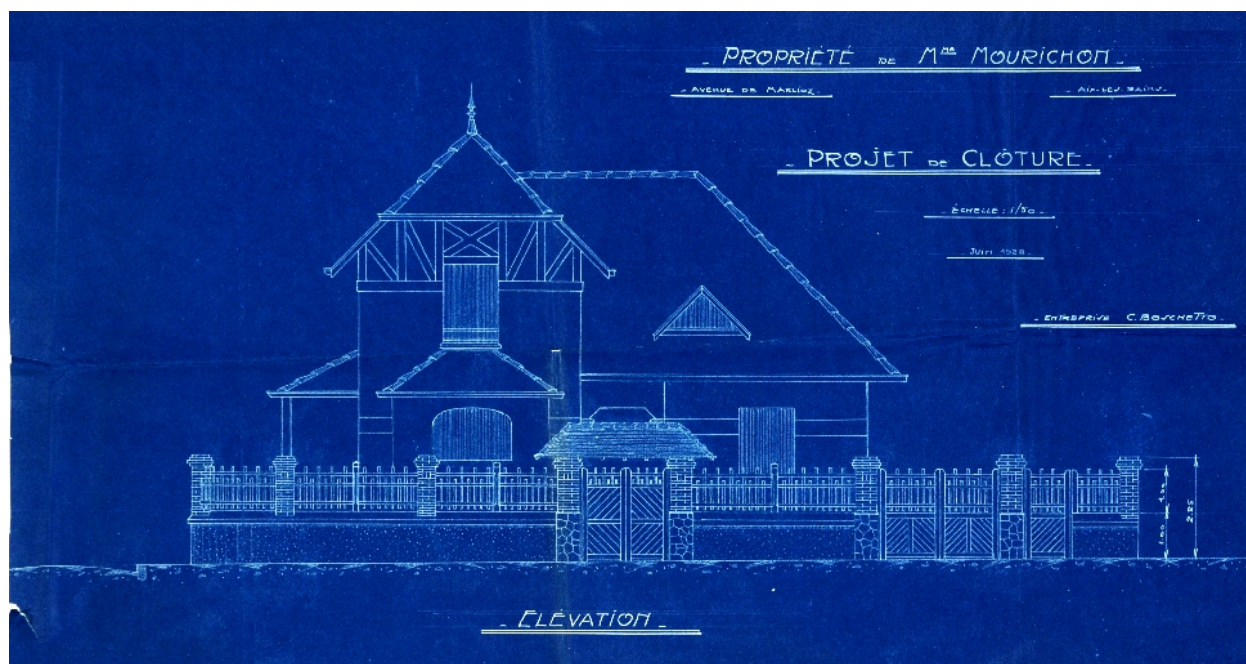
- **Propriété de Mme Mourichon. Projet d'orangerie / Bureau d'étude de l'Entreprise générale L. Grosse**
Propriété de Mme Mourichon. Projet d'orangerie / Bureau d'étude de l'Entreprise générale L. Grosse SA.
Aix-les-Bains, 3 février 1925. Ech. 1 : 50. 1 plan sur calque ; 57,5 x 53 cm. (AP Entreprise Léon Grosse.
Dossier n° 24-81)

IVR82_20117300326NUCB

Auteur de l'illustration (reproduction) : François Fouger

© Archives municipales d'Aix-les-Bains

reproduction soumise à autorisation du titulaire des droits d'exploitation



Projet de clôture

Référence du document reproduit :

- **Propriété de Mme Mourichon. Projet de clôture. Elévation / C. Boschetto, entrepreneur.**
Propriété de Mme Mourichon. Projet de clôture. Elévation / C. Boschetto, entrepreneur. Aix-les-Bains, juin 1928. Ech. 1 : 50. 1 tirage de plan : bleu ; 31 x 56,5 cm. (AC Aix-les-Bains. 1 O 235, n° 238)

IVR82_20117300330NUCB

Auteur de l'illustration (reproduction) : François Fouger

© Archives municipales d'Aix-les-Bains

reproduction soumise à autorisation du titulaire des droits d'exploitation



Vue depuis la rue

Référence du document reproduit :

- [Villa Papika]. Aix-les-Bains, mars 1995. 1 fotogr. : coul. ; 10 x 15 cm (AC Aix-les-Bains : 12 Fi
[Villa Papika]. Aix-les-Bains, mars 1995. 1 fotogr. : coul. ; 10 x 15 cm (AC Aix-les-Bains : 12 Fi 4/335)

IVR82_20117300718NUCB

Auteur de l'illustration (reproduction) : François Fouger

© Archives municipales d'Aix-les-Bains

reproduction soumise à autorisation du titulaire des droits d'exploitation



Vue depuis le nord-est

IVR82_20097300616NUCA

Auteur de l'illustration : François Fouger

© Région Rhône-Alpes, Inventaire général du patrimoine culturel ; © Ville d'Aix-les-Bains
reproduction soumise à autorisation du titulaire des droits d'exploitation



Vue depuis la rue

IVR82_20097300617NUCA

Auteur de l'illustration : François Fouger

© Région Rhône-Alpes, Inventaire général du patrimoine culturel ; © Ville d'Aix-les-Bains
reproduction soumise à autorisation du titulaire des droits d'exploitation



Portail

IVR82_20097300615NUCA

Auteur de l'illustration : François Fouger

© Région Rhône-Alpes, Inventaire général du patrimoine culturel ; © Ville d'Aix-les-Bains
reproduction soumise à autorisation du titulaire des droits d'exploitation



Façade principale

IVR82_20097300604NUCA

Auteur de l'illustration : François Fouger

© Région Rhône-Alpes, Inventaire général du patrimoine culturel ; © Ville d'Aix-les-Bains
reproduction soumise à autorisation du titulaire des droits d'exploitation



Façades postérieure et latérale droite

IVR82_20097300614NUCA

Auteur de l'illustration : François Fouger

© Région Rhône-Alpes, Inventaire général du patrimoine culturel ; © Ville d'Aix-les-Bains
reproduction soumise à autorisation du titulaire des droits d'exploitation



Façade latérale gauche

IVR82_20097300609NUCA

Auteur de l'illustration : François Fouger

© Région Rhône-Alpes, Inventaire général du patrimoine culturel ; © Ville d'Aix-les-Bains
reproduction soumise à autorisation du titulaire des droits d'exploitation



Façades postérieure et latérale gauche

IVR82_20097300610NUCA

Auteur de l'illustration : François Fouger

© Région Rhône-Alpes, Inventaire général du patrimoine culturel ; © Ville d'Aix-les-Bains
reproduction soumise à autorisation du titulaire des droits d'exploitation



Façade postérieure sur jardin

IVR82_20097300612NUCA

Auteur de l'illustration : François Fouger

© Région Rhône-Alpes, Inventaire général du patrimoine culturel ; © Ville d'Aix-les-Bains
reproduction soumise à autorisation du titulaire des droits d'exploitation



Jardin

IVR82_20097300611NUCA

Auteur de l'illustration : François Fouger

© Région Rhône-Alpes, Inventaire général du patrimoine culturel ; © Ville d'Aix-les-Bains
reproduction soumise à autorisation du titulaire des droits d'exploitation



Dépendances

IVR82_20097300613NUCA

Auteur de l'illustration : François Fouger

© Région Rhône-Alpes, Inventaire général du patrimoine culturel ; © Ville d'Aix-les-Bains
reproduction soumise à autorisation du titulaire des droits d'exploitation



Porche

IVR82_20097300606NUCA

Auteur de l'illustration : François Fouger

© Région Rhône-Alpes, Inventaire général du patrimoine culturel ; © Ville d'Aix-les-Bains
reproduction soumise à autorisation du titulaire des droits d'exploitation



Bas-relief au-dessus de la porte

IVR82_20097300605NUCA

Auteur de l'illustration : François Fouger

© Région Rhône-Alpes, Inventaire général du patrimoine culturel ; © Ville d'Aix-les-Bains
reproduction soumise à autorisation du titulaire des droits d'exploitation



Plaque gravée

IVR82_20097300619NUCA

Auteur de l'illustration : François Fouger

© Région Rhône-Alpes, Inventaire général du patrimoine culturel ; © Ville d'Aix-les-Bains
reproduction soumise à autorisation du titulaire des droits d'exploitation



Heurtor de porte

IVR82_20097300618NUCA

Auteur de l'illustration : François Fouger

© Région Rhône-Alpes, Inventaire général du patrimoine culturel ; © Ville d'Aix-les-Bains
reproduction soumise à autorisation du titulaire des droits d'exploitation



Hall et cage d'escalier

IVR82_20097300607NUCA

Auteur de l'illustration : François Fouger

© Région Rhône-Alpes, Inventaire général du patrimoine culturel ; © Ville d'Aix-les-Bains
reproduction soumise à autorisation du titulaire des droits d'exploitation



Tableau des sonneries

IVR82_20097300608NUCA

Auteur de l'illustration : François Fouger

© Région Rhône-Alpes, Inventaire général du patrimoine culturel ; © Ville d'Aix-les-Bains
reproduction soumise à autorisation du titulaire des droits d'exploitation