



Rhône-Alpes, Savoie  
Aix-les-Bains  
Les Coteaux  
53 chemin des Combaruches, route de Pugny

## **Maison, puis maison et grange, puis maisons et four, actuellement maisons**

### **Références du dossier**

Numéro de dossier : IA73002162  
Date de l'enquête initiale : 2013  
Date(s) de rédaction : 2013  
Cadre de l'étude : étude d'inventaire Inventaire de la Ville d'Aix-les-Bains  
Degré d'étude : étudié

### **Désignation**

Dénomination : maison, grange, four à pain

### **Compléments de localisation**

Milieu d'implantation : en écart  
Références cadastrales : 1728, 2088 ; 1879, C, 777 p., 778, 780 ; 1973, AM, 106 ; 1978, AM, 131 ; 2004, AM, 214, 288

### **Historique**

En 1739, Joseph Caloux possède déjà une maison à cet emplacement. Les matrices cadastrales mentionnent, pour 1820, la présence d'une maison, d'une grange et sa cour. La grange contigüe à la maison a vraisemblablement été ajoutée au début du XIXe siècle. Quand Charles François, propriétaire du château de Boncelin, qui est alors plutôt une grosse ferme, rachète l'ensemble peu avant 1860, la grange est déjà utilisée, au moins partiellement, comme habitation. Un four est bâti sur la propriété avant 1879. L'ensemble ne semble pas avoir connu de modifications majeures au cours du XXe siècle. Ainsi, la présence du four est encore attestée en 1971. C'est vraisemblablement à la fin du XXe siècle, que ce dernier est agrandi et transformé en habitation ; il est aujourd'hui implanté sur une parcelle distincte (AM 214) de celle de la maison d'origine (AM 288).

Période(s) principale(s) : 2e quart 18e siècle (? , ), 1er quart 19e siècle (? , ), 3e quart 19e siècle (? , )  
Période(s) secondaire(s) : 4e quart 20e siècle (? , )

### **Description**

L'ensemble, implanté perpendiculairement au chemin, se compose d'une maison principale à pignons découverts à redents, d'une ancienne grange transformée en habitation accolée et implantée dans l'alignement de la maison d'origine et d'un ancien four transformé en habitation de l'autre côté de la cour au sud. Un jardin s'étend à l'arrière du corps principal (maison et ancienne grange) au nord et comporte une mare en fond de parcelle.

### **Éléments descriptifs**

Matériau(x) du gros-oeuvre, mise en oeuvre et revêtement : pierre, moellon, enduit  
Matériau(x) de couverture : tuile mécanique  
Plan : plan rectangulaire régulier  
Étage(s) ou vaisseau(x) : rez-de-chaussée, 1 étage carré  
Élévations extérieures : élévation à travées  
Type(s) de couverture : toit à longs pans, pignon découvert  
Escaliers : escalier de distribution extérieur : escalier droit, en charpente

## Décor

Techniques : menuiserie

Représentations :

Précision sur les représentations :

Motifs de sapin en bois découpé du garde-corps du balcon

## Statut, intérêt et protection

PLU 2007 : étoile creuse (bâti intéressant : démolition soumise à permis de démolir)

Statut de la propriété : propriété d'une personne privée

## Références documentaires

### Documents figurés

- **AC Aix-les-Bains. 12 Fi 1\_493. [1990]. Vue aérienne**  
[Vue aérienne prise depuis le sud, détail] / S.n. Aix-les-Bains, [vers 1990]. 1 fotogr. : coul. ; 30,5 x 20,5 cm.  
(AC Aix-les-Bains : 12 Fi 1\_493)  
AC Aix-les-Bains : 12 Fi 1\_493

## Annexe 1

### ANNEXE 1 Liste des propriétaires

ANNEXE 1

#### Liste des propriétaires

1739 : Caloux Joseph

1781 : Calloud Michel, fils d'Antoine

1820 : André Calloud

[Vers 1854] : Calloud Jean

[1856 et 1877] : François Charles, rentier, à Chambéry

1897 : François Victor, époux Berger Anne, avocat

1902 : Brisac Moïse, à Baccarat (Meurthe-et-Moselle)

1907 : Dufour Jean-Marie, fils de Charles

1943 : Dufour Félix, cultivateur

1963 : Burdet Clotilde, dite Jeanne, veuve Dufour Félix et Dufour Suzanne

1971 : Dufour Suzanne

1978 : Pochard Xavier

### *Données complémentaires*

#### F-EBE-Collectifs-Aix-les-Bains

Formulaire de données complémentaires architecture des dossiers collectifs de l'aire d'étude de la ville d'Aix-les-Bains (Immeuble ; Maison ; Hôtel de voyageurs)

Position	sur cour
Mitoyen	non
Nombre de corps de bâtiments	1
Type de clôture	mur de clôture
Villégiature	Non
Nombre d'étages	1
Entresol	Non
Nombre de travées	3

Balcon	Oui
Balcon filant	Non
Loggia	Non
Balcon-loggia	Non
Décrochement de façade	Non
Matériaux du gros-oeuvre	pierre
Matériaux des encadrements	pierre
Matériaux des garde-corps	bois
Forme du toit	toit à 2 versants
Liaison mur-toit	avant-toit fermé
Cour	cour et jardin
Puits de lumière	Non
Sas	Non
Garage	Non
Décor de façade	aucun
Nombre d'escaliers	1
Escalier 1: emplacement	extérieur
Escalier 1: forme	droit
Escalier 1: situation	en revers de façade
Escalier 1: 1ère volée décalée	Non
Escalier 1: tour d'escalier	Non
Escalier 1: matériaux	bois
Escalier en pendant	Non
Immeuble faisant parti d'un ensemble	Non
Cour commune	Non
Entrée commune	Non
Escalier commun	Non
Façades en rapport	Non
Traboule	Non
Datation principale	2e quart 18e siècle
Phase	sélectionné

## Illustrations



Vue aérienne, vers 1990  
Repro. Denys Harreau  
IVR82\_20137301102NUCB



Vue d'ensemble depuis le  
chemin des Combaruches  
Phot. Denys Harreau  
IVR82\_20137300406NUCA



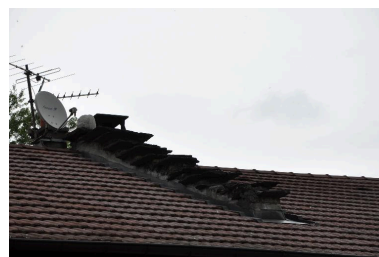
Vue générale des élévations  
sur cour du corps principal  
Phot. Denys Harreau  
IVR82\_20137300402NUCA



Vue de trois-quart du corps  
principal depuis le sud-ouest  
Phot. Denys Harreau  
IVR82\_20137300101NUCA



Escalier de distribution  
extérieur en bois  
Phot. Denys Harreau  
IVR82\_20137300403NUCA



Détail sur un pignon  
découvert à redents  
Phot. Denys Harreau  
IVR82\_20137300102NUCA



Elévation latérale est  
de l'ancienne grange  
Phot. Denys Harreau  
IVR82\_20137300404NUCA



Vue d'ensemble de l'ancien  
four transformé en habitation  
Phot. Denys Harreau  
IVR82\_20137300407NUCA



Elevation principale de l'ancien four  
Phot. Denys Harreau  
IVR82\_20137300405NUCA



Vue de trois-quart de l'ancien  
four depuis le nord-ouest  
Phot. Denys Harreau  
IVR82\_20137300401NUCA

## Dossiers liés

### Dossiers de synthèse :

Généralités (IA73001081) Rhône-Alpes, Savoie, Aix-les-Bains

Maisons (IA73001099) Aix-les-Bains

### Oeuvre(s) contenue(s) :

### Oeuvre(s) en rapport :

Chemin d'intérêt commun n° 49 d'Aix à Saint-Felix, puis chemin départementale 49, puis route de Pugny (IA73002150)

Rhône-Alpes, Savoie, Aix-les-Bains, Saint Pol-Biollay

Secteur urbain, les Coteaux (IA73001422) Rhône-Alpes, Savoie, Aix-les-Bains

Auteur(s) du dossier : Philippe Gras, Elsa Belle

Copyright(s) : © Région Rhône-Alpes, Inventaire général du patrimoine culturel ; © Ville d'Aix-les-Bains



Vue aérienne, vers 1990

Référence du document reproduit :

- **AC Aix-les-Bains. 12 Fi 1\_493. [1990]. Vue aérienne**  
[Vue aérienne prise depuis le sud, détail] / S.n. Aix-les-Bains, [vers 1990]. 1 fotogr. : coul. ; 30,5 x 20,5 cm.  
(AC Aix-les-Bains : 12 Fi 1\_493)  
AC Aix-les-Bains : 12 Fi 1\_493

IVR82\_20137301102NUCB

Auteur de l'illustration (reproduction) : Denys Harreau

Date de prise de vue : 2013

© Archives municipales d'Aix-les-Bains

reproduction soumise à autorisation du titulaire des droits d'exploitation



Vue d'ensemble depuis le chemin des Combaruches

IVR82\_20137300406NUCA

Auteur de l'illustration : Denys Harreau

Date de prise de vue : 2013

© Région Rhône-Alpes, Inventaire général du patrimoine culturel ; © Ville d'Aix-les-Bains  
reproduction soumise à autorisation du titulaire des droits d'exploitation



Vue générale des élévations sur cour du corps principal

IVR82\_20137300402NUCA

Auteur de l'illustration : Denys Harreau

Date de prise de vue : 2013

© Région Rhône-Alpes, Inventaire général du patrimoine culturel ; © Ville d'Aix-les-Bains  
reproduction soumise à autorisation du titulaire des droits d'exploitation





Vue de trois-quart du corps principal depuis le sud-ouest

IVR82\_20137300101NUCA

Auteur de l'illustration : Denys Harreau

Date de prise de vue : 2013

© Région Rhône-Alpes, Inventaire général du patrimoine culturel ; © Ville d'Aix-les-Bains  
reproduction soumise à autorisation du titulaire des droits d'exploitation



Escalier de distribution extérieur en bois

IVR82\_20137300403NUCA

Auteur de l'illustration : Denys Harreau

Date de prise de vue : 2013

© Région Rhône-Alpes, Inventaire général du patrimoine culturel ; © Ville d'Aix-les-Bains  
reproduction soumise à autorisation du titulaire des droits d'exploitation



Détail sur un pignon découvert à redents

IVR82\_20137300102NUCA

Auteur de l'illustration : Denys Harreau

Date de prise de vue : 2013

© Région Rhône-Alpes, Inventaire général du patrimoine culturel ; © Ville d'Aix-les-Bains  
reproduction soumise à autorisation du titulaire des droits d'exploitation



Elévation latérale est de l'ancienne grange

IVR82\_20137300404NUCA

Auteur de l'illustration : Denys Harreau

Date de prise de vue : 2013

© Région Rhône-Alpes, Inventaire général du patrimoine culturel ; © Ville d'Aix-les-Bains  
reproduction soumise à autorisation du titulaire des droits d'exploitation



Vue d'ensemble de l'ancien four transformé en habitation

IVR82\_20137300407NUCA

Auteur de l'illustration : Denys Harreau

Date de prise de vue : 2013

© Région Rhône-Alpes, Inventaire général du patrimoine culturel ; © Ville d'Aix-les-Bains  
reproduction soumise à autorisation du titulaire des droits d'exploitation



Elevation principale de l'ancien four

IVR82\_20137300405NUCA

Auteur de l'illustration : Denys Harreau

Date de prise de vue : 2013

© Région Rhône-Alpes, Inventaire général du patrimoine culturel ; © Ville d'Aix-les-Bains  
reproduction soumise à autorisation du titulaire des droits d'exploitation



Vue de trois-quart de l'ancien four depuis le nord-ouest

IVR82\_20137300401NUCA

Auteur de l'illustration : Denys Harreau

Date de prise de vue : 2013

© Région Rhône-Alpes, Inventaire général du patrimoine culturel ; © Ville d'Aix-les-Bains  
reproduction soumise à autorisation du titulaire des droits d'exploitation