

Lyon 2e  
71 rue du Président-Edouard-Herriot, , 40 rue de la République

## Passage couvert dit Passage de l'Argue (partie orientale)

### Références du dossier

Numéro de dossier : IA69004179  
Date de l'enquête initiale : 2008  
Date(s) de rédaction : 2008  
Cadre de l'étude : inventaire topographique Inventaire de la Ville de Lyon  
Degré d'étude : monographié

### Désignation

Dénomination : passage couvert  
Appellation : passage de l'Argue (partie orientale)  
Parties constituantes non étudiées : galerie marchande

### Compléments de localisation

Milieu d'implantation : en ville  
Références cadastrales : 1831. F 462 partie, 467, 474, 475, 485 ; 1999. AH 9, 65 à 69, 75

### Historique

Le passage de l'Argue est ouvert entre 1825 et 1828, sur l'emprise d'une ancienne ruelle nommée allée de l'Argue, bordée de bâtiments où se trouvaient de nombreuses tréfileries de métaux précieux. Ces bâtiments ont été rachetés, démolis et reconstruits en respectant vraisemblablement l'implantation des bâtiments antérieurs par quatre associés, MM. Coste notaire, Casati notaire, Dugueyt, notaire (résidant rue du Plat), et Millon (résidant rue Neuve), propriétaire. Le percement de la rue de l'Impératrice sous le Second Empire (1862-63) coupe le passage en deux parties, ce qui donne lieu à la création de deux nouvelles entrées sur cette même rue. Cette ouverture entraîne la disparition du Grand Café, ou Bouffes lyonnaises, pourvu d'une salle de spectacle et propriété de M. Dugueyt (AC Lyon, 85 WP 4-5). En 1909, la couverture en verre ordinaire, fragile, est remplacée par du verre armé.

Période(s) principale(s) : 2e quart 19e siècle, 3e quart 19e siècle  
Dates : 1828 (daté par source, daté par travaux historiques), 1863  
Auteur(s) de l'oeuvre : Vincent Farge (architecte, attribution par source), Fleury Falconnet (architecte, attribution par source)

### Description

Passage couvert constitué d'un rez-de-chaussée et d'un entresol, surmonté d'une verrière zénithale à deux pans, reliant les rues du Président-Edouard-Herriot et de la République. Il est bordé par des boutiques au-dessus desquelles s'élèvent de part et d'autre, en retrait de la verrière, des immeubles. Côté sud, les boutiques et leur entresol sont couverts d'un toit en terrasse qui longe tout le passage, terrasse à laquelle on accède par une porte située sur le premier repos de l'escalier de chacun des immeubles. L'escalier se trouve ainsi reporté en fond de bâtiment, alors que sur le côté nord du passage, l'escalier est situé en revers de façade. A l'intérieur du passage, l'entresol est rythmé à intervalles réguliers de baies en plein cintre encadrées de pilastres. Dans la partie occidentale, un dôme polygonal en verre marque l'ancien centre du passage, avant qu'il ne soit coupé en deux parties par le percement de la rue de l'Impératrice. Inscription au-dessus de chacune des entrées : PASSAGE DE L'ARGUE

### Éléments descriptifs

Matériau(x) du gros-oeuvre, mise en oeuvre et revêtement : calcaire ; enduit ; moellon

Matériau(x) de couverture : verre en couverture  
Couvrements : charpente métallique apparente  
Type(s) de couverture : verrière ; dôme polygonal

### Typologies et état de conservation

État de conservation : inégal suivant les parties

### Dimensions

Mesures : l : 149 ; la : 4 ; h : 7

### Statut, intérêt et protection

Dernier passage de ce type encore conservé à Lyon. Actuellement propriété de l'ANF.

Intérêt de l'œuvre : à signaler

Statut de la propriété : propriété privée

### Références documentaires

#### Documents d'archive

- **AC Lyon. 84 II 007. Pierre Vitet (1772 - 182(?)), imposition pour établir une pompe à**  
AC Lyon. 84 II 007. **Pierre Vitet (1772 - 182(?)), imposition pour établir une pompe à incendie en raison de sa maison passage de l'Argue à la suite de l'interdiction des construction en pisé, 1807.**
- **Arch. mun. Lyon. 321 WP 008-1. Allée de l'Argue, ouverture d'un passage, 1825.**  
Arch. mun. Lyon. 321 WP 008-1. **Allée de l'Argue, ouverture d'un passage, 1825.**
- **Arch. mun. Lyon. 321 WP 174. Ouverture de la rue Impériale. Tableau récapitulatif des propriétés**  
Arch. mun. Lyon. 321 WP 174. **Ouverture de la rue Impériale. Tableau récapitulatif des propriétés sujettes à plus value, 31 mai 1854**  
p.4 et 5
- **Arch. mun. Lyon. 321 WP 174. Rapport de l'Ingénieur en chef chargé du service municipal sur la plus**  
Arch. mun. Lyon. 321 WP 174. **Rapport de l'Ingénieur en chef chargé du service municipal sur la plus value à réclamer des propriétaires des immeubles voisins de la rue Impériale, 20 janvier 1855**
- **Arch. mun. Lyon. 321 WP 124. Rue de l'Impératrice : état général des acquisitions et des ventes de**  
Arch. mun. Lyon. 321 WP 124. **Rue de l'Impératrice : état général des acquisitions et des ventes de terrains faites jusqu'à ce jour pour l'ouverture de la rue de l'Impératrice, 13 juin 1860**
- **Arch. mun. Lyon. 925 WP 081. Voirie urbaine, ouverture de la rue de l'Impératrice, 1859-1861**  
Arch. mun. Lyon. 925 WP 081. **Voirie urbaine, ouverture de la rue de l'Impératrice, 1859-1861**
- **Arch. mun. Lyon. 925 WP 082. Voirie urbaine, ouverture de la rue de l'Impératrice, 1858-1862**  
Arch. mun. Lyon. 925 WP 082. **Voirie urbaine, ouverture de la rue de l'Impératrice, 1858-1862**
- **Arch. mun. Lyon. 1125 WP 028. TITRE A INDIQUER ,1909.**  
Arch. mun. Lyon. 1125 WP 028. **TITRE A INDIQUER ,1909.**

#### Documents figurés

- **Plan géométral de la ville de Lyon / Levé et Gravé par Claude Séraucourt, vérifié et orienté par le**

**Plan géométral de la ville de Lyon** / Levé et Gravé par Claude Séraucourt, vérifié et orienté par le R.P. Grégoire de Lyon Religieux du Tiers-ordre de St François en 1735. Augmenté et rectifié en 1740. 1 : 3000 (200 toises pied de Roy). 1 est. : gravure sur cuivre ; 120 x 143 cm (AM Lyon : 1 S 10a)

- **Copie du plan de la galerie de l'Argue, annexé à l'acte de partage reçu Maître Rostaing, notaire, Copie du plan de la galerie de l'Argue, annexé à l'acte de partage reçu Maître Rostaing, notaire, 1829.** 1 dess. : encre, lavis et aquarelle 4 couleurs sur calque contrecollé sur toile (Arch. mun. Lyon, 321 WP 124) Plan annexé à l'acte de partage entre MM. Dugueyt, Casati, Coste et Millon, 1829

## Bibliographie

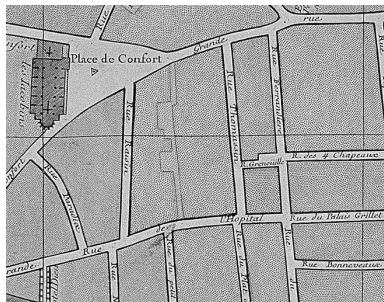
- **BERTIN, Dominique, MATHIAN, Nathalie. Lyon. Silhouettes d'une ville recomposée. 2008**  
BERTIN, Dominique, MATHIAN, Nathalie. **Lyon. Silhouettes d'une ville recomposée. Architecture et urbanisme, 1789-1914.** Lyon : Editions lyonnaises d'art et d'histoire, 2008. 351 p. : ill. ; 27,6 cm  
p.42 à 45, 70, 208  
Région Auvergne-Rhône-Alpes, SRI, site de Lyon
- **CHAMBET, Charles-Joseph. Panorama de la Ville de Lyon, de ses faubourgs et d'une partie de ses environs, ou description des curiosités, des monuments et antiquités de cette ville, suivi d'un tableau de ses places, quais et rues, de ses établissements utiles, industriels, etc..** Lyon : Chambet Fils Ainé, 1829.  
à renseigner
- **COMBES, A., CHARAVAY, G. Guide de l'étranger à Lyon. Lyon, 1847.**  
COMBES, A., CHARAVAY, G. **Guide de l'étranger à Lyon.** Lyon, 1847.  
p.77
- **GAUTHIEZ, Bernard (dir). L'immeuble lyonnais au XIXe siècle. La production immobilière, ses conditions et ses conséquences urbaines et architecturales.** Lyon : Maison Rhône-Alpes des Sciences de l'Homme, Centre Pierre Léon (université Lyon II), Laboratoire d'Analyse des Formes (école d'architecture de Lyon), 1996. 132 p.-59 et 39 p. de tableaux multigr. : ill. (Programme du PIR-VILLES)  
p.22-23

## Annexe 1

### Rapport de l'Ingénieur en chef chargé du service municipal, 20 janvier 1857

**Rapport de l'Ingénieur en chef chargé du service municipal sur la plus value à réclamer des propriétaires des immeubles voisins de la rue Impériale, 20 janvier 1857 ; visé par Vaisse le 30 juin 1855 (AC Lyon. 321 WP 174)**  
"S'il est une voie de communication qui doit profiter de l'ouverture de la Rue Impériale, c'est certainement la Galerie de l'Argue que son voisinage de la rue Centrale et de la place Confort, le luxe avec lequel elle a été construite semblaient destiner à une grande vogue et qui n'en a eu jusqu'ici qu'une fort médiocre parce qu'elle aboutit à la rue de l'Hôpital, c'est à dire à une des rues les plus infectes et les plus mal habitées de Lyon. Cette situation va entièrement changer, maintenant qu'elle aboutira non seulement à la rue Impériale, mais à la belle place qui a été ménagée au point où cette rue remonte la rue Belle-cordière, et la galerie de l'Argue, qui n'est aujourd'hui fréquentée à certaines heures que par des manœuvres étrangers à la ville qui occupent les nombreux garnis des mauvaises ruelles désignées sous le nom de rue de l'Hôpital, rue Noire, rue de Jussieu, rue du plat d'Argent, rue Grolée et rue Raisin, va devenir une voie de circulation de luxe à l'usage de la classe riche. La démolition des réduits infectés qui l'avoisinent en éloignera définitivement la classe ouvrière et y ramènera la population pour laquelle elle avait été établie.  
La création de la Rue Impériale restitue donc à ce passage son véritable caractère et elle est pour les spéculateurs qui l'ont construit une bonne fortune qui rectifie cette opération dans ce qu'elle avait de vicieux et d'erroné."

## Illustrations



Plan géométral de la ville de Lyon,  
par Claude Séraucourt, 1735 (extrait)  
Repro. Jean-Marie Refflé  
IVR82\_20086902856NUCA



Plan de la galerie de l'Argue, 1829  
(Arch. mun. Lyon, 321 WP 124)  
Phot. Catherine Guégan  
IVR82\_20096900571NUCA



Entrée du passage, côté  
rue de la République  
Phot. Catherine Guégan  
IVR82\_20086902898NUCA



Entrée du passage rue du Président  
Edouard-Herriot, vue d'ensemble  
Phot. Catherine Guégan  
IVR82\_20086903020NUCA



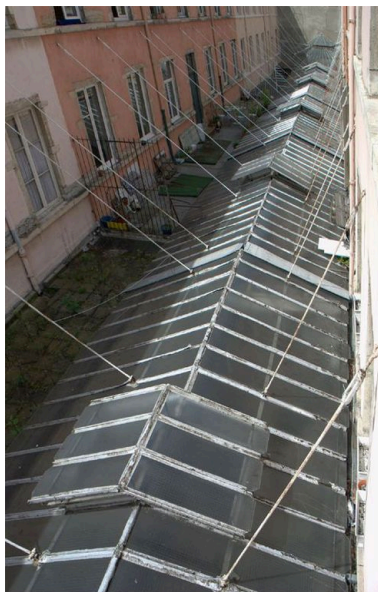
Entrée du passage rue du Président  
Edouard-Herriot, détail des sculptures  
Phot. Catherine Guégan  
IVR82\_20086903021NUCA



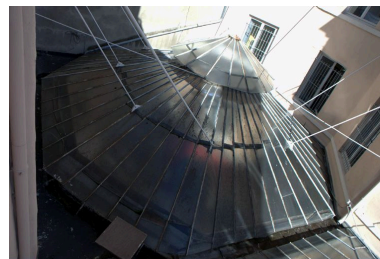
Entrée du passage rue du  
Président Edouard-Herriot,  
vue d'ensemble des sculptures  
Phot. Catherine Guégan  
IVR82\_20086903022NUCA



Entrée du passage, rue du  
Président Edouard-Herriot,  
détail d'une sculpture : griphon  
Phot. Catherine Guégan  
IVR82\_20086903023NUCA



Vue extérieure de la  
verrière, depuis l'est  
Phot. Catherine Guégan  
IVR82\_20086902900NUCA



Vue extérieure du dôme polygonal  
Phot. Catherine Guégan  
IVR82\_20086902862NUCA



Vue extérieure des immeubles,  
partie sud du passage, depuis l'est  
Phot. Catherine Guégan  
IVR82\_20086903103NUCA



Vue partielle extérieure des  
immeubles de la partie sud  
du passage, depuis l'ouest  
Phot. Catherine Guégan  
IVR82\_20096900662NUCA



Vue partielle extérieure des  
immeubles de la partie sud  
du passage, depuis l'ouest  
Phot. Catherine Guégan  
IVR82\_20096900880NUCA



Vue de la cour commune  
aux immeubles du côté sud  
du passage, depuis l'est  
Phot. Catherine Guégan  
IVR82\_20096900875NUCA



Vue de la cour commune  
aux immeubles du côté sud  
du passage, depuis l'ouest  
Phot. Catherine Guégan  
IVR82\_20096900874NUCA



Vue partielle extérieure des  
immeubles de la partie nord  
du passage, depuis l'ouest  
Phot. Catherine Guégan  
IVR82\_20096900536NUCA



Vue partielle extérieure des  
immeubles de la partie nord  
du passage, depuis le sud-ouest  
Phot. Catherine Guégan  
IVR82\_20096900673NUCA



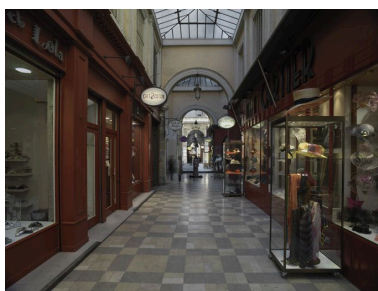
Vue partielle extérieure  
des immeubles de la partie  
nord du passage, depuis l'est  
Phot. Catherine Guégan  
IVR82\_20096900535NUCA



Vue générale intérieure,  
depuis la rue Edouard-Herriot  
Phot. Eric Dessert  
IVR82\_20086901029NUCA



Vue générale depuis la rotonde  
Phot. Bertrand Stofleth  
IVR82\_20096902305NUCA



Vue partielle depuis l'est  
Phot. Eric Dessert  
IVR82\_20086901028NUCA



Vue partielle depuis le sud-ouest  
Phot. Catherine Guégan  
IVR82\_20086902884NUCA



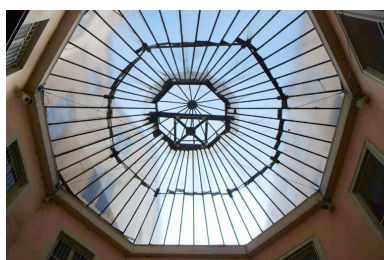
Vue partielle depuis le sud-est  
Phot. Catherine Guégan  
IVR82\_20096900666NUCA



Vue d'ensemble de l'entresol des  
immeubles du côté sud du passage  
Phot. Catherine Guégan  
IVR82\_20096900574NUCA



Vue de la partie  
occidentale de la rotonde  
Phot. Catherine Guégan  
IVR82\_20086902863NUCA



Vue intérieure du dôme polygonal  
Phot. Catherine Guégan  
IVR82\_20086902861NUCA

## Dossiers liés

### Dossiers de synthèse :

Présentation du secteur d'étude Lyon (IA69004589) Rhône-Alpes, Rhône, Lyon

### Oeuvre(s) contenue(s) :

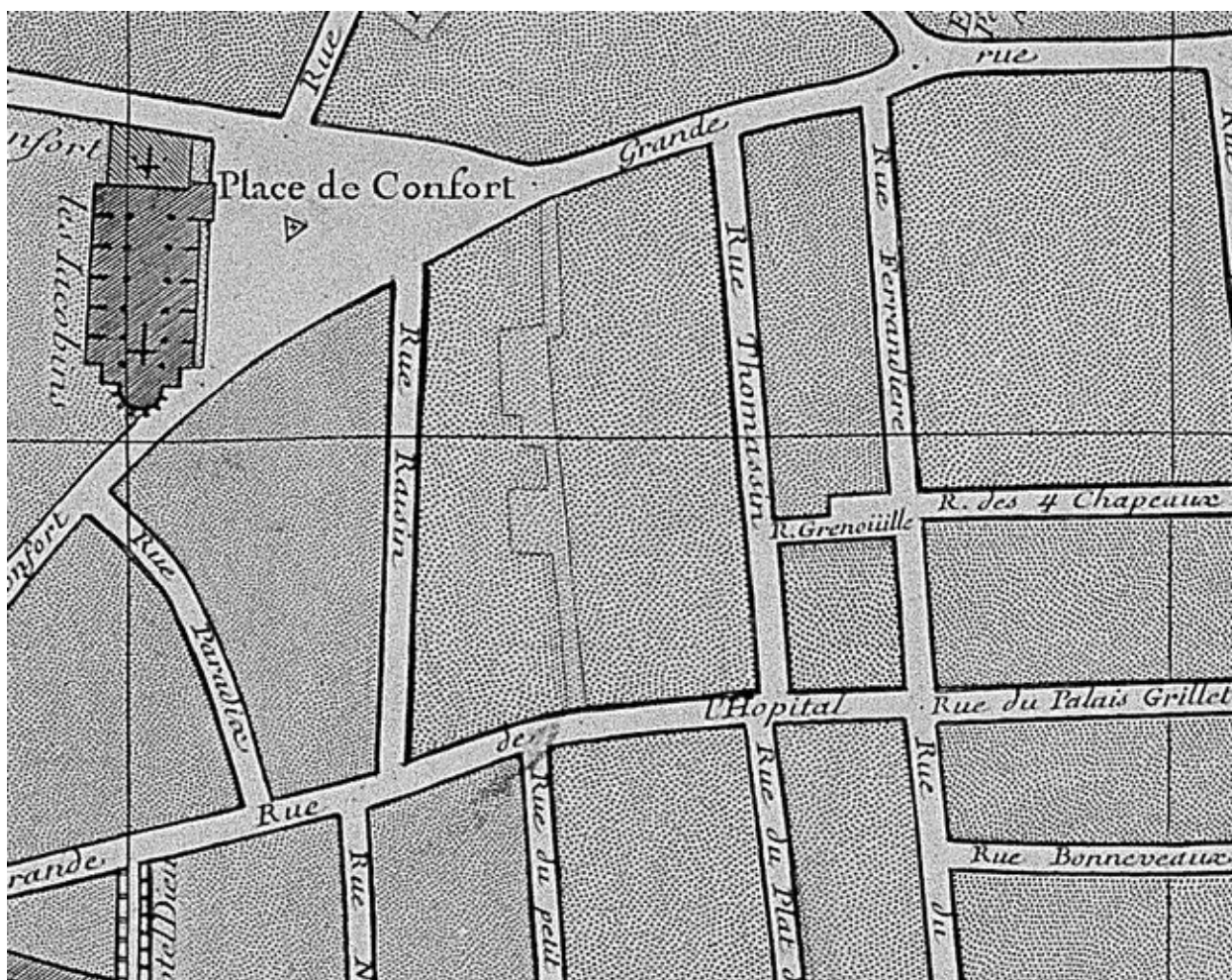
### Oeuvre(s) en rapport :

Îlot Argue-de Tournes-Thomassin (IA69004302) Rhône-Alpes, Rhône, Lyon 2e, 65-71 rue du Président-Edouard-Herriot , 3-9 rue Jean-de-Tournes , 40-42 rue de la République , 14-26 rue Thomassin  
Immeuble (IA69004306) Rhône-Alpes, Rhône, Lyon 2e, 42 passage de l' Argue  
Présentation du mobilier du passage de l'Argue (IM69001489) Rhône-Alpes, Rhône, Lyon 2e, 71 rue du Président-Edouard-Herriot, , 40 rue de la République  
Statue : Mercure volant (IM69001234) Rhône-Alpes, Rhône, Lyon 2e, 71 rue du Président-Edouard-Herriot

Auteur(s) du dossier : Aurélie Dessert, Catherine Guégan

Copyright(s) : © Région Rhône-Alpes, Inventaire général du patrimoine culturel ; © Ville de Lyon





Plan géométral de la ville de Lyon, par Claude Séraucourt, 1735 (extrait)

Référence du document reproduit :

- **Plan géométral de la ville de Lyon / Levé et Gravé par Claude Séraucourt, vérifié et orienté par le R.P. Grégoire de Lyon Religieux du Tiers-ordre de St François en 1735. Augmenté et rectifié en 1740.** 1 : 3000 (200 toises pied de Roy). 1 est. : gravure sur cuivre ; 120 x 143 cm (AM Lyon : 1 S 10a)
- **Plan géométral de la ville de Lyon / Levé et Gravé par Claude Séraucourt, vérifié et orienté par le R.P. Grégoire de Lyon Religieux du Tiers-ordre de St François en 1735. Augmenté et rectifié en 1740.** 1 : 3000 (200 toises pied de Roy). 1 est. : gravure sur cuivre ; 120 x 143 cm (AM Lyon : 1 S 10a)

IVR82\_20086902856NUCA

Auteur de l'illustration (reproduction) : Jean-Marie Refflé

© Région Rhône-Alpes, Inventaire général du patrimoine culturel ; © Ville de Lyon  
reproduction soumise à autorisation du titulaire des droits d'exploitation



Plan de la galerie de l'Argue, 1829 (Arch. mun. Lyon, 321 WP 124)

Référence du document reproduit :

- **Copie du plan de la galerie de l'Argue, annexé à l'acte de partage reçu Maître Rostaing, notaire, Copie du plan de la galerie de l'Argue, annexé à l'acte de partage reçu Maître Rostaing, notaire, 1829.** 1 dess. : encre, lavis et aquarelle 4 couleurs sur calque contrecollé sur toile (Arch. mun. Lyon, 321 WP 124)
- **Copie du plan de la galerie de l'Argue, annexé à l'acte de partage reçu Maître Rostaing, notaire, Copie du plan de la galerie de l'Argue, annexé à l'acte de partage reçu Maître Rostaing, notaire, 1829.** 1 dess. : encre, lavis et aquarelle 4 couleurs sur calque contrecollé sur toile (Arch. mun. Lyon, 321 WP 124)

IVR82\_20096900571NUCA

Auteur de l'illustration : Catherine Guégan

© Région Rhône-Alpes, Inventaire général du patrimoine culturel ; © Ville de Lyon  
reproduction soumise à autorisation du titulaire des droits d'exploitation



Entrée du passage, côté rue de la République

IVR82\_20086902898NUCA

Auteur de l'illustration : Catherine Guégan

© Région Rhône-Alpes, Inventaire général du patrimoine culturel ; © Ville de Lyon  
reproduction soumise à autorisation du titulaire des droits d'exploitation



Entrée du passage rue du Président Edouard-Herriot, vue d'ensemble

IVR82\_20086903020NUCA

Auteur de l'illustration : Catherine Guégan

© Région Rhône-Alpes, Inventaire général du patrimoine culturel ; © Ville de Lyon  
reproduction soumise à autorisation du titulaire des droits d'exploitation



Entrée du passage rue du Président Edouard-Herriot, détail des sculptures

IVR82\_20086903021NUCA

Auteur de l'illustration : Catherine Guégan

© Région Rhône-Alpes, Inventaire général du patrimoine culturel ; © Ville de Lyon  
reproduction soumise à autorisation du titulaire des droits d'exploitation



Entrée du passage rue du Président Edouard-Herriot, vue d'ensemble des sculptures

IVR82\_20086903022NUCA

Auteur de l'illustration : Catherine Guégan

© Région Rhône-Alpes, Inventaire général du patrimoine culturel ; © Ville de Lyon  
reproduction soumise à autorisation du titulaire des droits d'exploitation



Entrée du passage, rue du Président Edouard-Herriot, détail d'une sculpture : griffon

IVR82\_20086903023NUCA

Auteur de l'illustration : Catherine Guégan

© Région Rhône-Alpes, Inventaire général du patrimoine culturel ; © Ville de Lyon  
reproduction soumise à autorisation du titulaire des droits d'exploitation



Vue extérieure de la verrière, depuis l'est

IVR82\_20086902900NUCA

Auteur de l'illustration : Catherine Guégan

© Région Rhône-Alpes, Inventaire général du patrimoine culturel ; © Ville de Lyon  
reproduction soumise à autorisation du titulaire des droits d'exploitation





Vue extérieure du dôme polygonal

IVR82\_20086902862NUCA

Auteur de l'illustration : Catherine Guégan

© Région Rhône-Alpes, Inventaire général du patrimoine culturel ; © Ville de Lyon  
reproduction soumise à autorisation du titulaire des droits d'exploitation



Vue extérieure des immeubles, partie sud du passage, depuis l'est

IVR82\_20086903103NUCA

Auteur de l'illustration : Catherine Guégan

© Région Rhône-Alpes, Inventaire général du patrimoine culturel ; © Ville de Lyon  
reproduction soumise à autorisation du titulaire des droits d'exploitation



Vue partielle extérieure des immeubles de la partie sud du passage, depuis l'ouest

IVR82\_20096900662NUCA

Auteur de l'illustration : Catherine Guégan

Date de prise de vue : 2008

© Région Rhône-Alpes, Inventaire général du patrimoine culturel ; © Ville de Lyon  
reproduction soumise à autorisation du titulaire des droits d'exploitation



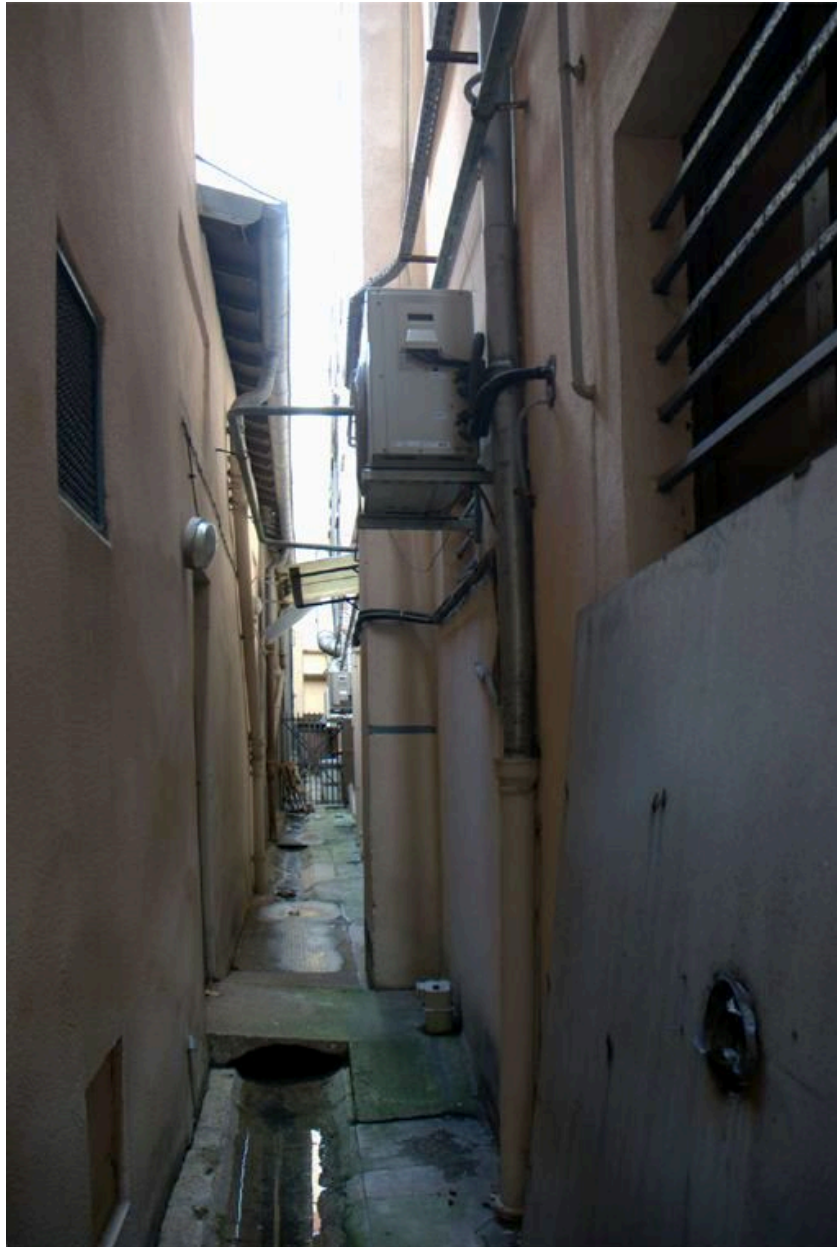
Vue partielle extérieure des immeubles de la partie sud du passage, depuis l'ouest

IVR82\_20096900880NUCA

Auteur de l'illustration : Catherine Guégan

Date de prise de vue : 2008

© Région Rhône-Alpes, Inventaire général du patrimoine culturel ; © Ville de Lyon  
reproduction soumise à autorisation du titulaire des droits d'exploitation



Vue de la cour commune aux immeubles du côté sud du passage, depuis l'est

IVR82\_20096900875NUCA

Auteur de l'illustration : Catherine Guégan

Date de prise de vue : 2008

© Région Rhône-Alpes, Inventaire général du patrimoine culturel ; © Ville de Lyon  
reproduction soumise à autorisation du titulaire des droits d'exploitation



Vue de la cour commune aux immeubles du côté sud du passage, depuis l'ouest

IVR82\_20096900874NUCA

Auteur de l'illustration : Catherine Guégan

Date de prise de vue : 2008

© Région Rhône-Alpes, Inventaire général du patrimoine culturel ; © Ville de Lyon  
reproduction soumise à autorisation du titulaire des droits d'exploitation



Vue partielle extérieure des immeubles de la partie nord du passage, depuis l'ouest

IVR82\_20096900536NUCA

Auteur de l'illustration : Catherine Guégan

Date de prise de vue : 2008

© Région Rhône-Alpes, Inventaire général du patrimoine culturel ; © Ville de Lyon  
reproduction soumise à autorisation du titulaire des droits d'exploitation



Vue partielle extérieure des immeubles de la partie nord du passage, depuis le sud-ouest

IVR82\_20096900673NUCA

Auteur de l'illustration : Catherine Guégan

Date de prise de vue : 2008

© Région Rhône-Alpes, Inventaire général du patrimoine culturel ; © Ville de Lyon  
reproduction soumise à autorisation du titulaire des droits d'exploitation





Vue partielle extérieure des immeubles de la partie nord du passage, depuis l'est

IVR82\_20096900535NUCA

Auteur de l'illustration : Catherine Guégan

Date de prise de vue : 2008

© Région Rhône-Alpes, Inventaire général du patrimoine culturel ; © Ville de Lyon  
reproduction soumise à autorisation du titulaire des droits d'exploitation



Vue générale intérieure, depuis la rue Edouard-Herriot

IVR82\_20086901029NUCA

Auteur de l'illustration : Eric Dessert

© Région Rhône-Alpes, Inventaire général du patrimoine culturel ; © Ville de Lyon  
reproduction soumise à autorisation du titulaire des droits d'exploitation



Vue générale depuis la rotonde

IVR82\_20096902305NUCA

Auteur de l'illustration : Bertrand Stofleth

© Région Rhône-Alpes, Inventaire général du patrimoine culturel ; © Ville de Lyon  
reproduction soumise à autorisation du titulaire des droits d'exploitation



Vue partielle depuis l'est

IVR82\_20086901028NUCA

Auteur de l'illustration : Eric Dessert

© Région Rhône-Alpes, Inventaire général du patrimoine culturel ; © Ville de Lyon  
reproduction soumise à autorisation du titulaire des droits d'exploitation



Vue partielle depuis le sud-ouest

IVR82\_20086902884NUCA

Auteur de l'illustration : Catherine Guégan

© Région Rhône-Alpes, Inventaire général du patrimoine culturel ; © Ville de Lyon  
reproduction soumise à autorisation du titulaire des droits d'exploitation



Vue partielle depuis le sud-est

IVR82\_20096900666NUCA

Auteur de l'illustration : Catherine Guégan

Date de prise de vue : 2008

© Région Rhône-Alpes, Inventaire général du patrimoine culturel ; © Ville de Lyon  
reproduction soumise à autorisation du titulaire des droits d'exploitation



Vue d'ensemble de l'entresol des immeubles du côté sud du passage

IVR82\_20096900574NUCA

Auteur de l'illustration : Catherine Guégan

Date de prise de vue : 2008

© Région Rhône-Alpes, Inventaire général du patrimoine culturel ; © Ville de Lyon  
reproduction soumise à autorisation du titulaire des droits d'exploitation



Vue de la partie occidentale de la rotonde

IVR82\_20086902863NUCA

Auteur de l'illustration : Catherine Guégan

© Région Rhône-Alpes, Inventaire général du patrimoine culturel ; © Ville de Lyon  
reproduction soumise à autorisation du titulaire des droits d'exploitation





Vue intérieure du dôme polygonal

IVR82\_20086902861NUCA

Auteur de l'illustration : Catherine Guégan

© Région Rhône-Alpes, Inventaire général du patrimoine culturel ; © Ville de Lyon  
reproduction soumise à autorisation du titulaire des droits d'exploitation