



Rhône-Alpes, Loire
Saint-Étienne
28 avenue de la Libération

Armoire-bibliothèque n°2

Références du dossier

Numéro de dossier : IM42002593
Date de l'enquête initiale : 2013
Date(s) de rédaction : 2013
Cadre de l'étude : enquête thématique régionale Patrimoine des lycées
Degré d'étude : étudié

Désignation

Dénomination : armoire-bibliothèque

Compléments de localisation

Milieu d'implantation : en ville
Références cadastrales : 2012, EN, 01

Historique

Période(s) principale(s) : 4e quart 19e siècle

Description

L'armoire est fermée par deux portes cintrées en verre dépoli. La partie inférieure des portes est en bois, et carrée. Le corps est surmonté d'un entablement débordant.

Éléments descriptifs

Catégorie(s) technique(s) : menuiserie

Matériaux : bois ; verre dépoli

Mesures :

Dimensions non prises

Représentations :

cannelure ; sur montant

pointe de diamant ; sur fronton

Entablement débordant avec deux guirlandes de drapage dans le cartouche central, ainsi que deux cartouches latéraux remplis d'une suite de fleurs stylisées. Une pointe de diamant est située à chaque extrémité.

Des pointes de diamants se trouvent aux quatre extrémités de la partie inférieure des deux portes.

État de conservation

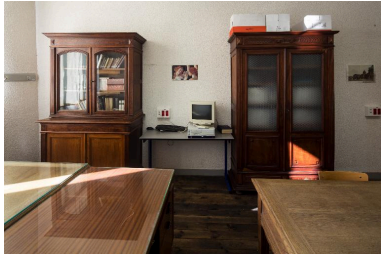
bon état

Statut, intérêt et protection

Intérêt de l'œuvre : à signaler

Statut de la propriété : propriété d'un établissement public (Propriété du lycée)

Illustrations



Armoires-bibliothèques dans la salle
de repos des professeurs de Lettres

Phot. Pascal Lemaître

IVR82_20134203833NUCA

Dossiers liés

Oeuvre(s) contenue(s) :

Oeuvre(s) en rapport :

Présentation des objets mobiliers du Lycée Claude-Fauriel (IM42002500) Rhône-Alpes, Loire, Saint-Étienne

Auteur(s) du dossier : Frederike Mulot

Copyright(s) : © Région Rhône-Alpes, Inventaire général du patrimoine culturel



Armoires-bibliothèques dans la salle de repos des professeurs de Lettres

IVR82_20134203833NUCA

Auteur de l'illustration : Pascal Lemaître

Date de prise de vue : 2013

© Région Rhône-Alpes, Inventaire général du patrimoine culturel
reproduction soumise à autorisation du titulaire des droits d'exploitation