



Rhône-Alpes, Savoie  
Aix-les-Bains  
6 boulevard Domenget

## Parfumerie Sylva, actuellement immeuble Les lofts de Sylva

### Références du dossier

Numéro de dossier : IA73002382

Date de l'enquête initiale : 2017

Date(s) de rédaction : 2017

Cadre de l'étude : inventaire topographique Inventaire de la Ville d'Aix-les-Bains

Degré d'étude : étudié

### Désignation

Dénomination : parfumerie

Appellation : Sylva, Les lofts de Sylva

Destinations successives : immeuble

### Compléments de localisation

Milieu d'implantation : en ville

Références cadastrales : 1879, C, 1143 p. ; 2004, BP, 47

### Historique

Cette ancienne distillerie de parfum, baptisée « Parfumerie Sylva », a été bâtie en 1933 par l'architecte Joseph Grobet pour le compte d'Ernest Trésallet. D'après les plans, le rez-de-chaussée était occupé par les ateliers de stockage, de fabrication et de conditionnement tandis que le premier étage abritait un appartement. Le projet de construction prévoyait également l'édification d'une maison qui ne semble pas avoir été réalisée. L'établissement produisait notamment du parfum aux fleurs de cyclamen réputé comme spécialité de la station thermale aixoise depuis la fin du XIXe siècle.

En 2012, le bâtiment a fait l'objet d'une réhabilitation en logements menée par l'architecte Michel Viand. Une travée supplémentaire a été ajoutée au nord ; les fenêtres des élévations est et ouest ont été transformées en portes-fenêtres et des ouvertures ont été percées dans les toitures pour éclairer l'étage de comble créé.

Période(s) principale(s) : 2e quart 20e siècle ()

Période(s) secondaire(s) : 1er quart 21e siècle ()

Dates : 1933 (daté par source), 2012 (daté par source)

Auteur(s) de l'oeuvre : Joseph Grobet (architecte, attribution par source), Michel Viand (architecte, attribution par source)

### Description

L'édifice s'élève en limite orientale d'une parcelle en lanière, séparée de la rue par un mur et un portail. Une cour et des places de stationnement occupent le reste du terrain.

L'édifice comprend deux corps de bâtiments placés au même alignement, construits en béton et couverts de tuiles mécaniques. Le premier s'élève en bordure de rue et correspond à l'ancienne habitation, actuellement occupée par un local commercial et des appartements. Couvert d'un toit à deux pans et croupe, il comprend un rez-de-chaussée, un étage carré et un étage de comble organisés selon un plan rectangulaire. L'accès est assuré par une porte rectangulaire inscrite dans une embrasure polygonale placée sur la façade sur rue (sud). Le second bâtiment, correspondant aux anciens ateliers de fabrication, se développe au nord et adopte un plan rectangulaire allongé couvert d'un toit à deux pans (excepté la travée située au nord couverte d'un toit terrasse). Il abrite un sous-sol, desservi par un escalier extérieur, et des appartements occupant le rez-de-chaussée et l'étage de comble. Sa façade latérale ouest, couronnée d'un bandeau d'attique, est rythmée par 9 travées de baies (idem pour la façade est) percées de porte-fenêtre, précédées de petites cours constituant l'unique

accès aux appartements. Un couronnement pyramidé signale l'ancien accès aux ateliers. L'ensemble des encadrements de baies sont mis en valeur par des ressauts horizontaux, repris verticalement sur les dessous-de-fenêtres et les garde-corps en ciment des balcons.

### Éléments descriptifs

Matériau(x) du gros-oeuvre, mise en oeuvre et revêtement : béton enduit

Matériau(x) de couverture : tuile mécanique, béton en couverture

Plan : plan rectangulaire régulier

Étage(s) ou vaisseau(x) : sous-sol, rez-de-chaussée, 1 étage carré, étage de comble

Élévations extérieures : élévation à travées

Type(s) de couverture : toit à deux pans ; toit à deux pans, croupe ; terrasse

Escaliers : escalier dans-oeuvre

### Décor

Techniques : maçonnerie

### Statut, intérêt et protection

Édifice étudié dans le cadre de l'exposition 2017 "Bons Baisers d'Aix-les-Bains".

Statut de la propriété : propriété d'une personne privée

### Références documentaires

#### Documents d'archive

- **AC Aix-les-Bains. 1 O 247, n°1045. 1933. Permis de construire accordé à Trésallet pour la construction d'un bâtiment industriel Parfumerie Sylva.**  
AC Aix-les-Bains. 1 O 247, n°1045. **Permis de construire accordé à Trésallet pour la construction d'un bâtiment industriel Parfumerie Sylva**, 3 juillet 1933.  
AC Aix-les-Bains : 1 O 247, n°1045
- **AC Aix-les-Bains. 11 C 1001 M1. 2012. Permis de construire modificatif accordé à la SSCV Sylva – Conrath François.**  
AC Aix-les-Bains. 11 C 1001 M1. **Permis de construire modificatif accordé à la SSCV Sylva – Conrath François**, 30 juillet 2012.  
AC Aix-les-Bains : 11 C 1001 M1

#### Documents figurés

- **AC Aix-les-Bains. 1 O 247, n°1045. 1933. Propriété de M. Trésallet. Projet de construction d'un bâtiment industriel Parfumerie Sylva [Plans, coupes et élévations].**  
**Propriété de M. Trésallet. Projet de construction d'un bâtiment industriel Parfumerie Sylva** [Plans, coupes et élévations] / Grobet Joseph, architecte. Aix-les-Bains, avril 1933. Ech. 1 : 100 ; 1 : 50. 1 tirage de plan ; 67, 5 x 102 cm (AC Aix-les-Bains. 1 O 247, n°1045)  
AC Aix-les-Bains : 1 O 247, n°1045
- **AC Aix-les-Bains. 11 C 1001 M1. 2012. 01. Plan masse.**  
**01. Plan masse** / Viand Michel, architecte-urbaniste. Aix-les-Bains, juin 2012. Ech. 1 : 150. 1 tirage de plan : 21 x 42 cm (AC Aix-les-Bains. 11 C 1001 M1)  
AC Aix-les-Bains : 11 C 1001 M1
- **AC Aix-les-Bains. 11 C 1001 M1. 2012. 02. Plan toiture.**  
**02. Plan toiture** / Viand Michel, architecte-urbaniste. Aix-les-Bains, juin 2012. Ech. 1 : 100. 1 tirage de plan : 21 x 42 cm (AC Aix-les-Bains. 11 C 1001 M1)  
AC Aix-les-Bains : 11 C 1001 M1

- **AC Aix-les-Bains. 11 C 1001 M1. 2012. 03. Façades nord et est. Coupe C-C.**  
**03. Façades nord et est. Coupe C-C** / Viand Michel, architecte-urbaniste. Aix-les-Bains, juin 2012. Ech. 1 : 100. 1 tirage de plan : 42 x 59, 5 cm (AC Aix-les-Bains. 11 C 1001 M1)  
AC Aix-les-Bains : 11 C 1001 M1
- **AC Aix-les-Bains. 11 C 1001 M1. 2012. 04. Façades sud et ouest.**  
**04. Façades sud et ouest** / Viand Michel, architecte-urbaniste. Aix-les-Bains, juin 2012. Ech. 1 : 100. 1 tirage de plan : 42 x 59, 5 cm (AC Aix-les-Bains. 11 C 1001 M1)  
AC Aix-les-Bains : 11 C 1001 M1

## Bibliographie

- **BELLE Elsa. Aux souvenirs d'Aix-les-Bains, 2017.**  
BELLE Elsa. **Aux souvenirs d'Aix-les-Bains**, *Arts et Mémoire*, n°93. Société d'Art et d'Histoire : Aix-les-Bains, septembre 2017.
- **DURAND Anne. Les cyclamens d'Aix-les-Bains, 2012.**  
DURAND Anne. **Les cyclamens d'Aix-les-Bains**. *Arts et Mémoire*, n°69. Société d'Art et d'Histoire : Aix-les-Bains, septembre 2012.

## Annexe 1

### ANNEXE 1 Liste des propriétaires

#### ANNEXE 1

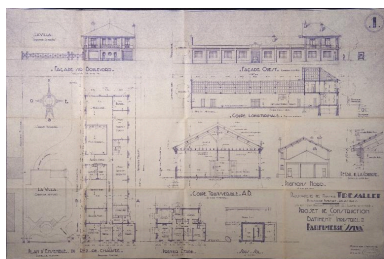
#### Liste des propriétaires

1933 : Trésallet Ernest

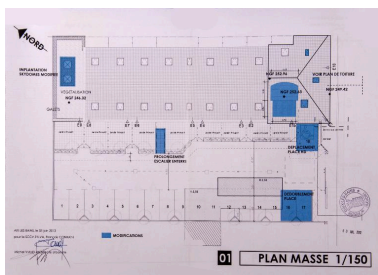
1974 : Trésallet Yvonne et Mme Trésallet Ernest veuve

2004 : Trésallet Yvonne

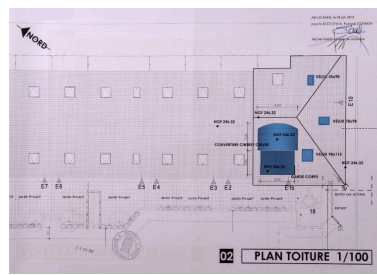
## Illustrations



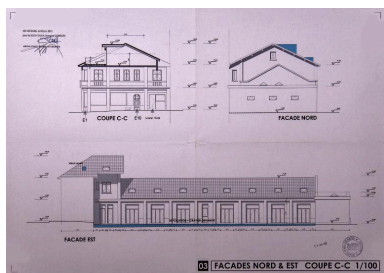
Plans, coupes et élévations, 1933  
Repro. Denys Harreau  
IVR84\_20177300022NUCB



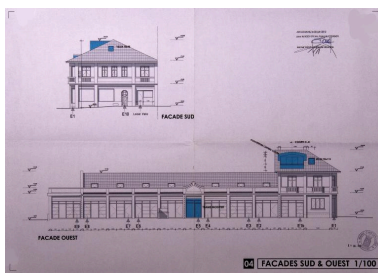
Plan masse, 2012  
Repro. Denys Harreau  
IVR84\_20177300216NUCB



Plan de la toiture, 2012  
Repro. Denys Harreau  
IVR84\_20177300217NUCB



Coupe et élévations nord et est, 2012  
Repro. Denys Harreau  
IVR84\_20177300214NUCB



Élévations sud et ouest, 2012  
Repro. Denys Harreau  
IVR84\_20177300215NUCB



Vue d'ensemble  
(arrière des bâtiments)  
Phot. Denys Harreau  
IVR84\_20177300207NUCA



Corps de bâtiment sur  
rue (ancienne habitation)  
Phot. Denys Harreau  
IVR84\_20177300208NUCA



Vue d'ensemble  
Phot. Denys Harreau  
IVR84\_20177300209NUCA



Portail d'entrée et cour intérieure  
Phot. Denys Harreau  
IVR84\_20177300210NUCA



Élévations ouest  
Phot. Denys Harreau  
IVR84\_20177300211NUCA



Couronnement pyramidé  
de la travée centrale  
Phot. Denys Harreau  
IVR84\_20177300212NUCA



Façade sur rue et  
élévation postérieure  
Phot. Denys Harreau  
IVR84\_20177300213NUCA

## Dossiers liés

### Dossiers de synthèse :

Généralités (IA73001081) Rhône-Alpes, Savoie, Aix-les-Bains

### Oeuvre(s) contenue(s) :

### Oeuvre(s) en rapport :

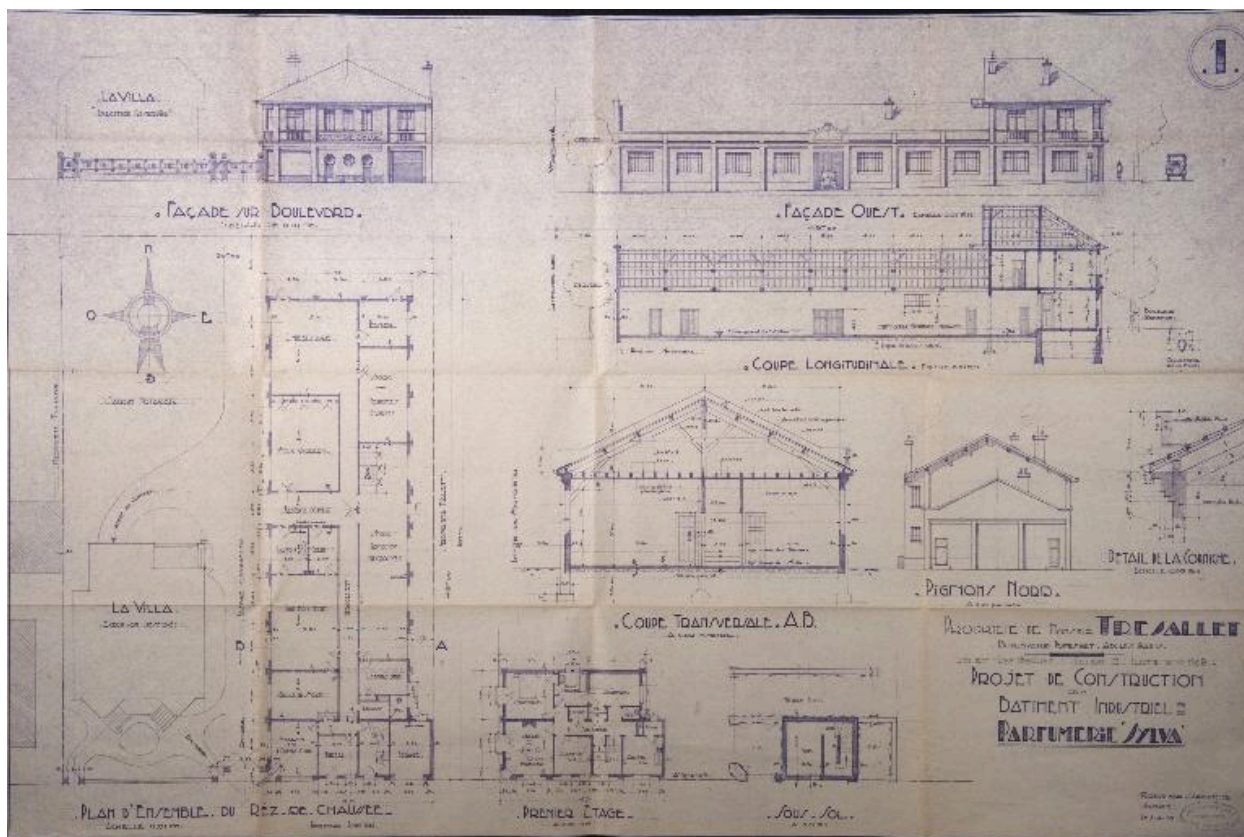
Boulevard Domenget (IA73002207) Aix-les-Bains, Ville basse

Secteur urbain, Ville basse (IA73001161) Aix-les-Bains, Ville basse

Auteur(s) du dossier : Elsa Belle, Philippe Gras

Copyright(s) : © Région Auvergne-Rhône-Alpes, Inventaire général du patrimoine culturel ; © Ville d'Aix-les-Bains





Plans, coupes et élévations, 1933

Référence du document reproduit :

- **AC Aix-les-Bains. 1 O 247, n°1045. 1933. Propriété de M. Trésallet. Projet de construction d'un bâtiment industriel Parfumerie Sylva [Plans, coupes et élévations].**  
**Propriété de M. Trésallet. Projet de construction d'un bâtiment industriel Parfumerie Sylva [Plans, coupes et élévations]** / Grobet Joseph, architecte. Aix-les-Bains, avril 1933. Ech. 1 : 100 ; 1 : 50. 1 tirage de plan ; 67, 5 x 102 cm (AC Aix-les-Bains. 1 O 247, n°1045)  
AC Aix-les-Bains : 1 O 247, n°1045

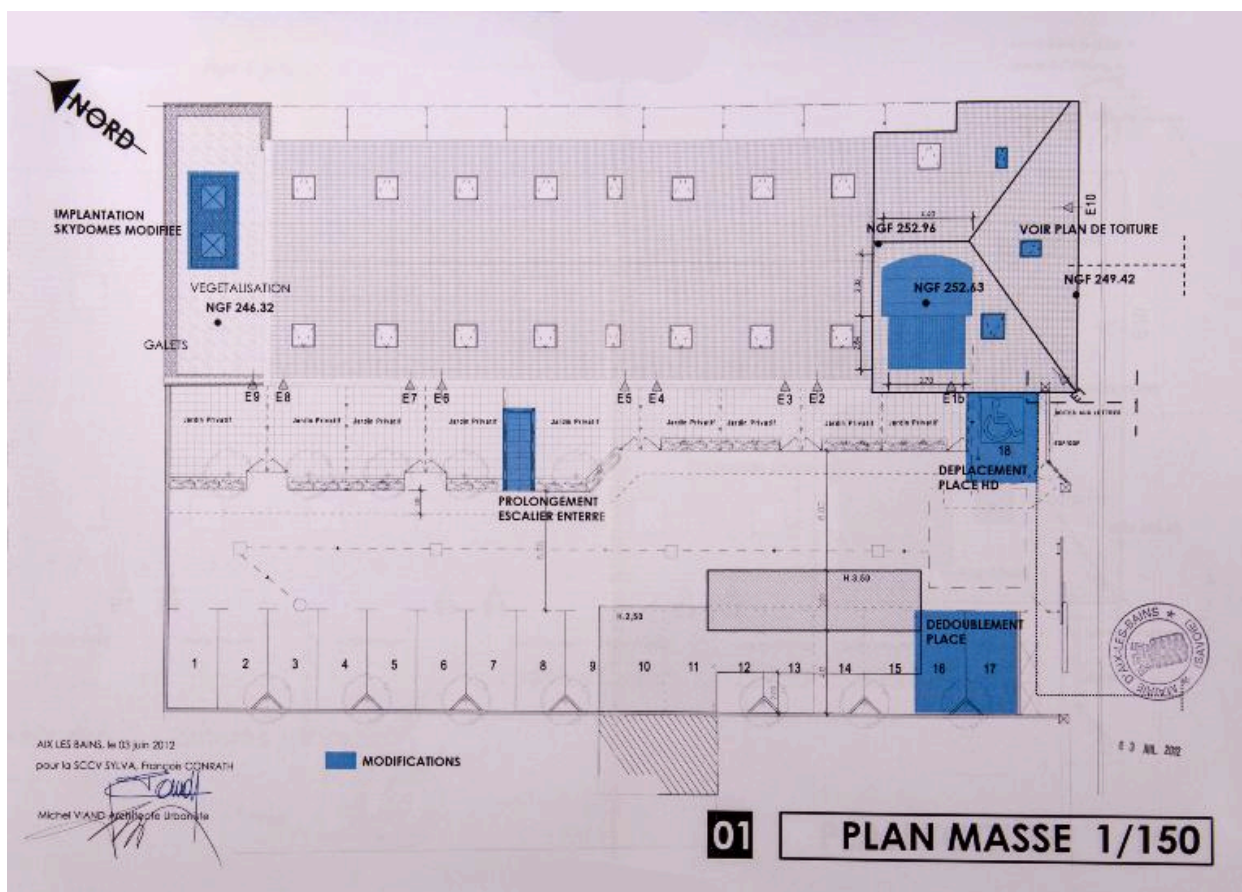
IVR84\_20177300022NUCB

Auteur de l'illustration (reproduction) : Denys Harreau

Date de prise de vue : 2017

© Archives municipales d'Aix-les-Bains

reproduction soumise à autorisation du titulaire des droits d'exploitation



Plan masse, 2012

Référence du document reproduit :

- **AC Aix-les-Bains. 11 C 1001 M1. 2012. 01. Plan masse.**  
**01. Plan masse** / Viand Michel, architecte-urbaniste. Aix-les-Bains, juin 2012. Ech. 1 : 150. 1 tirage de plan : 21 x 42 cm (AC Aix-les-Bains. 11 C 1001 M1)  
AC Aix-les-Bains : 11 C 1001 M1

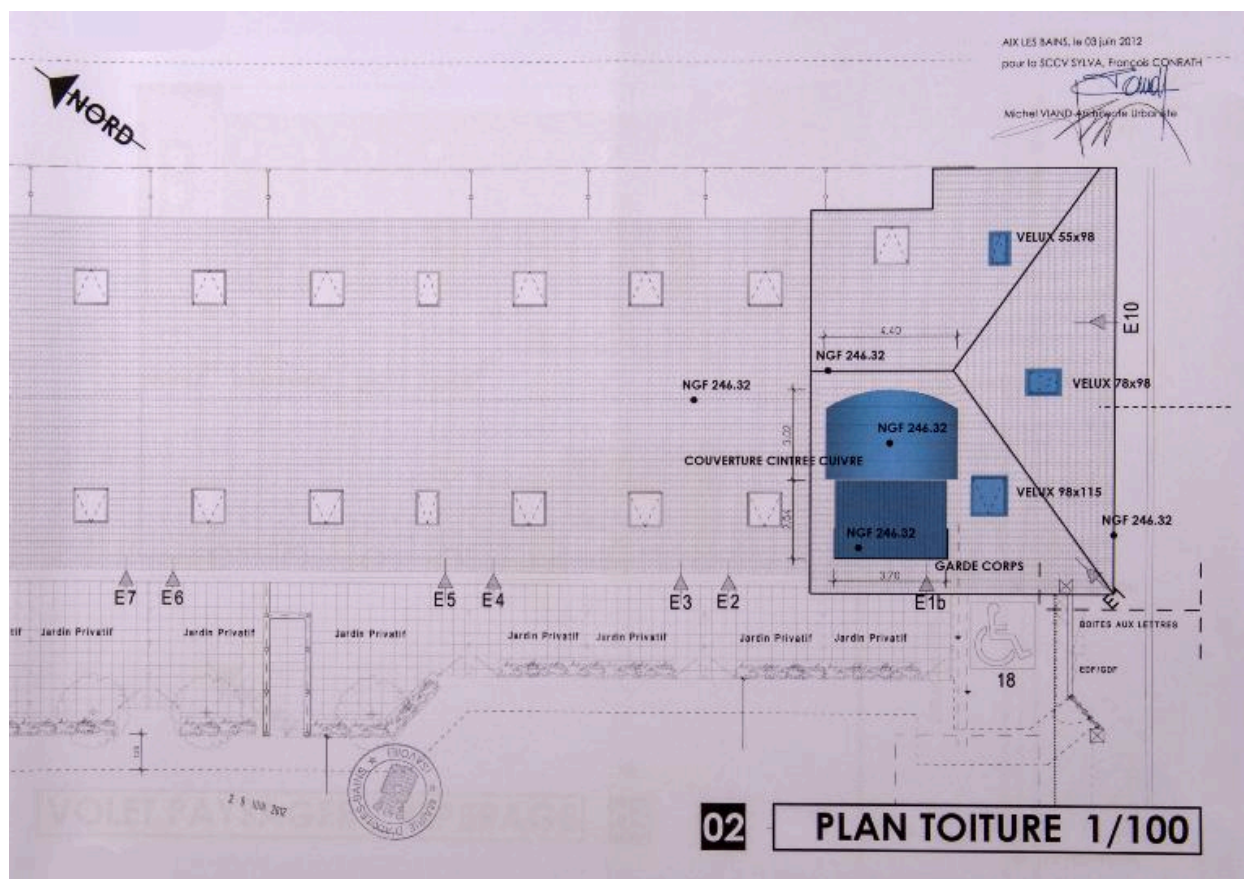
IVR84\_20177300216NUCB

Auteur de l'illustration (reproduction) : Denys Harreau

Date de prise de vue : 2017

© Archives municipales d'Aix-les-Bains

reproduction soumise à autorisation du titulaire des droits d'exploitation



Plan de la toiture, 2012

Référence du document reproduit :

- **AC Aix-les-Bains. 11 C 1001 M1. 2012. 02. Plan toiture.**  
**02. Plan toiture** / Viand Michel, architecte-urbaniste. Aix-les-Bains, juin 2012. Ech. 1 : 100. 1 tirage de plan : 21 x 42 cm (AC Aix-les-Bains. 11 C 1001 M1)  
AC Aix-les-Bains : 11 C 1001 M1

IVR84\_20177300217NUCB

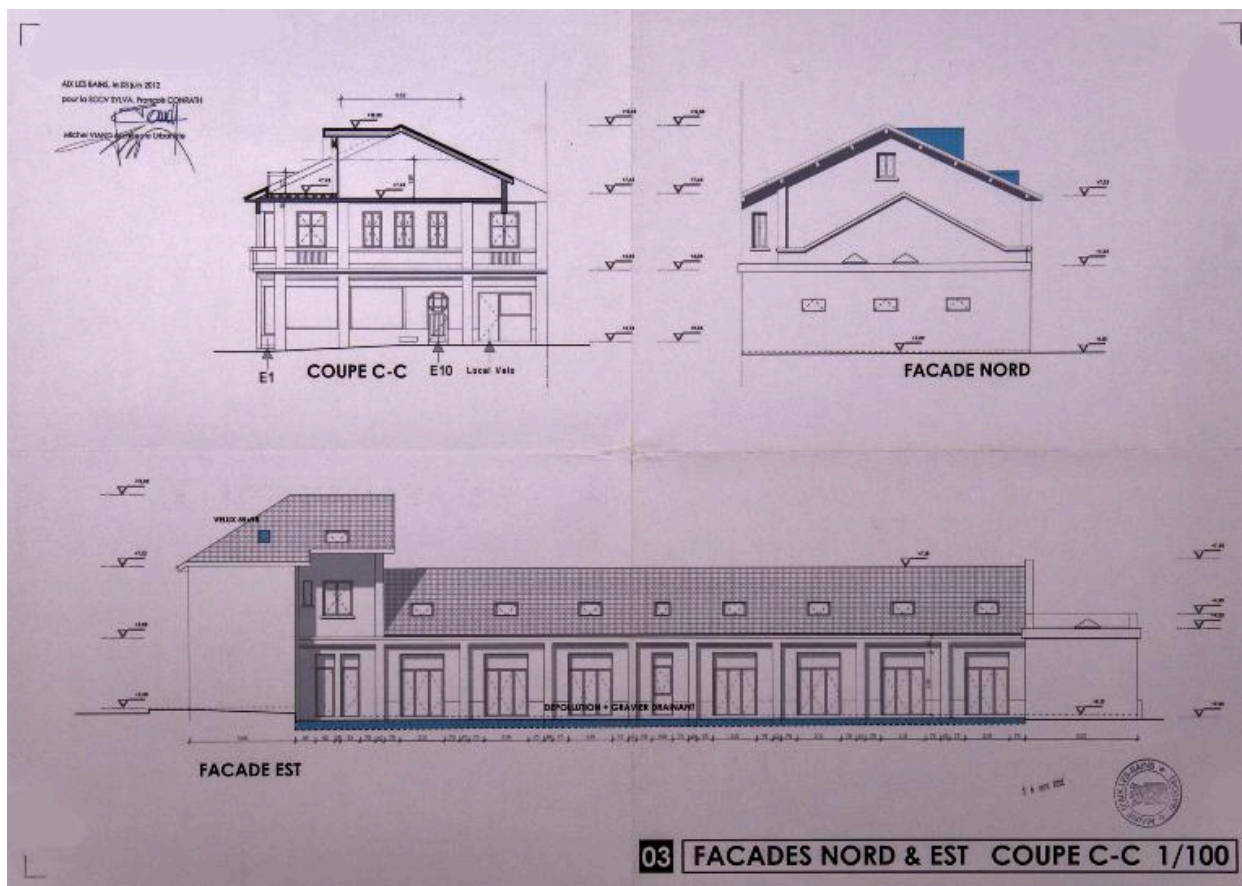
Auteur de l'illustration (reproduction) : Denys Harreau

Date de prise de vue : 2017

© Archives municipales d'Aix-les-Bains

reproduction soumise à autorisation du titulaire des droits d'exploitation





Coupe et élévations nord et est, 2012

Référence du document reproduit :

- **AC Aix-les-Bains. 11 C 1001 M1. 2012. 03. Façades nord et est. Coupe C-C.**  
**03. Façades nord et est. Coupe C-C** / Viand Michel, architecte-urbaniste. Aix-les-Bains, juin 2012. Ech. 1 : 100. 1 tirage de plan : 42 x 59, 5 cm (AC Aix-les-Bains. 11 C 1001 M1)  
AC Aix-les-Bains : 11 C 1001 M1

IVR84\_20177300214NUCB

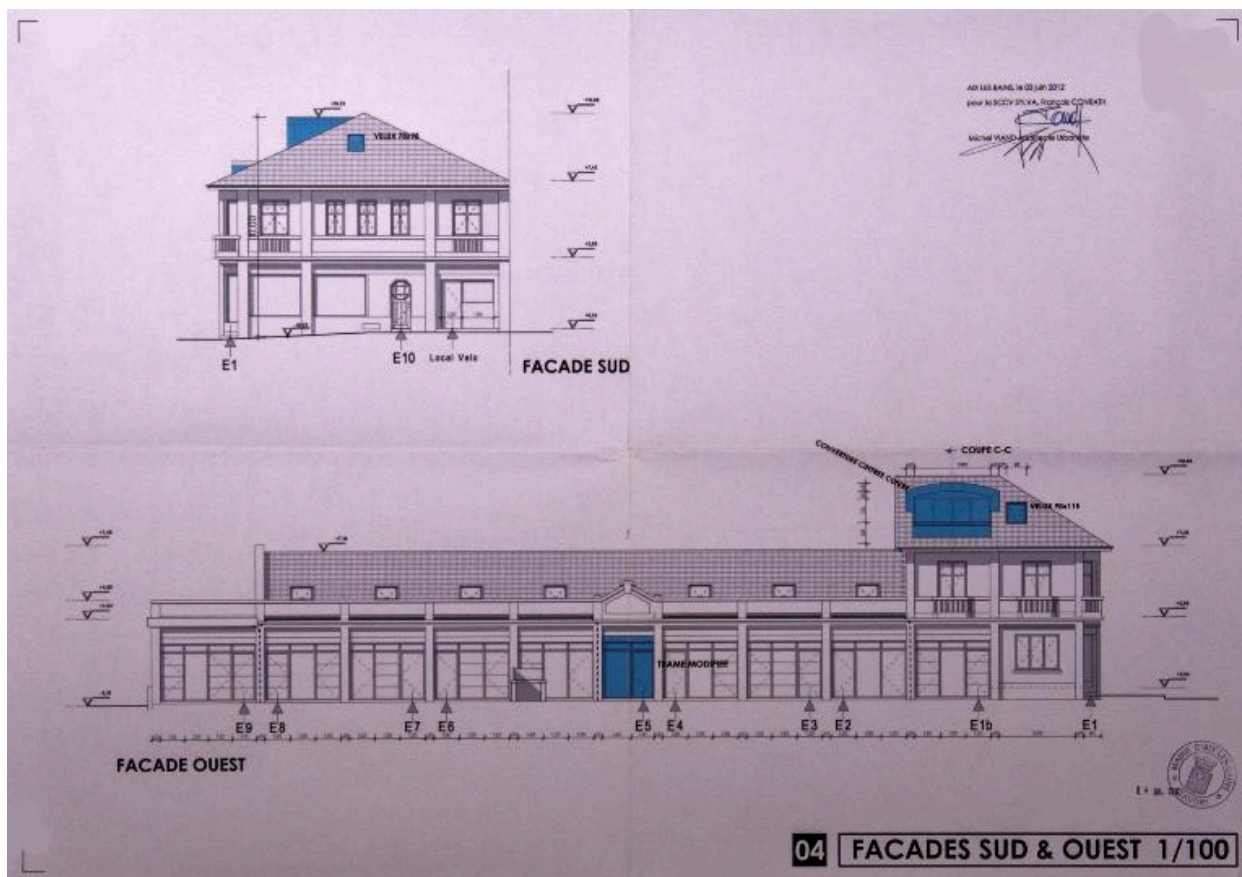
Auteur de l'illustration (reproduction) : Denys Harreau

Date de prise de vue : 2017

© Archives municipales d'Aix-les-Bains

reproduction soumise à autorisation du titulaire des droits d'exploitation





Elévations sud et ouest, 2012

Référence du document reproduit :

- **AC Aix-les-Bains. 11 C 1001 M1. 2012. 04. Façades sud et ouest.**  
**04. Façades sud et ouest** / Viand Michel, architecte-urbaniste. Aix-les-Bains, juin 2012. Ech. 1 : 100. 1 tirage de plan : 42 x 59, 5 cm (AC Aix-les-Bains. 11 C 1001 M1)  
AC Aix-les-Bains : 11 C 1001 M1

IVR84\_20177300215NUCB

Auteur de l'illustration (reproduction) : Denys Harreau

Date de prise de vue : 2017

© Archives municipales d'Aix-les-Bains

reproduction soumise à autorisation du titulaire des droits d'exploitation



Vue d'ensemble (arrière des bâtiments)

IVR84\_20177300207NUCA

Auteur de l'illustration : Denys Harreau

Date de prise de vue : 2018

© Région Auvergne-Rhône-Alpes, Inventaire général du patrimoine culturel ; © Ville d'Aix-les-Bains  
reproduction soumise à autorisation du titulaire des droits d'exploitation



Corps de bâtiment sur rue (ancienne habitation)

IVR84\_20177300208NUCA

Auteur de l'illustration : Denys Harreau

Date de prise de vue : 2018

© Région Auvergne-Rhône-Alpes, Inventaire général du patrimoine culturel ; © Ville d'Aix-les-Bains  
reproduction soumise à autorisation du titulaire des droits d'exploitation





Vue d'ensemble

IVR84\_20177300209NUCA

Auteur de l'illustration : Denys Harreau

Date de prise de vue : 2018

© Région Auvergne-Rhône-Alpes, Inventaire général du patrimoine culturel ; © Ville d'Aix-les-Bains  
reproduction soumise à autorisation du titulaire des droits d'exploitation



Portail d'entrée et cour intérieure

IVR84\_20177300210NUCA

Auteur de l'illustration : Denys Harreau

Date de prise de vue : 2018

© Région Auvergne-Rhône-Alpes, Inventaire général du patrimoine culturel ; © Ville d'Aix-les-Bains  
reproduction soumise à autorisation du titulaire des droits d'exploitation



Elévations ouest

IVR84\_20177300211NUCA

Auteur de l'illustration : Denys Harreau

Date de prise de vue : 2018

© Région Auvergne-Rhône-Alpes, Inventaire général du patrimoine culturel ; © Ville d'Aix-les-Bains  
reproduction soumise à autorisation du titulaire des droits d'exploitation





Couronnement pyramidé de la travée centrale

IVR84\_20177300212NUCA

Auteur de l'illustration : Denys Harreau

Date de prise de vue : 2018

© Région Auvergne-Rhône-Alpes, Inventaire général du patrimoine culturel ; © Ville d'Aix-les-Bains  
reproduction soumise à autorisation du titulaire des droits d'exploitation



Façade sur rue et élévation postérieure

IVR84\_20177300213NUCA

Auteur de l'illustration : Denys Harreau

Date de prise de vue : 2018

© Région Auvergne-Rhône-Alpes, Inventaire général du patrimoine culturel ; © Ville d'Aix-les-Bains  
reproduction soumise à autorisation du titulaire des droits d'exploitation