



Rhône-Alpes, Savoie  
Aix-les-Bains  
Quartier de la Liberté  
610 chemin Sous-le-Bois, 620 chemin Sous-le-Bois, boulevard Lepic

## Ensemble de deux maisons, dit Villa de type K, actuellement maison

### Références du dossier

Numéro de dossier : IA73002374  
Date de l'enquête initiale : 2014  
Date(s) de rédaction : 2014  
Cadre de l'étude : inventaire topographique Inventaire de la Ville d'Aix-les-Bains  
Degré d'étude : étudié

### Désignation

Dénomination : maison  
Appellation : Villa de type K

### Compléments de localisation

Milieu d'implantation : en ville  
Références cadastrales : 1879, D, 163 p. ; 2004, AZ, 225-226

### Historique

La construction de cette maison a été commanditée en 1926 par la société anonyme Foncière de l'Est. La mention « Villa de type K » inscrite sur les plans, dressés par l'architecte Henri Royer, indique clairement le fait qu'il s'agissait d'un modèle type d'habitation décliné en série pour des constructions modestes.

Le bâtiment abritait à l'origine deux logements, l'un placé au nord et l'autre au sud. Son architecture, au départ identique à celle de l'ensemble voisin (voir dossier [Ensemble de deux maisons, dit Villa de type K](#)), a été modifiée par des extensions réalisées sur les façades ouest et nord et par des modifications du porche d'entrée sur l'élévation sud.

Période(s) principale(s) : 2e quart 20e siècle ()  
Période(s) secondaire(s) : 1er quart 21e siècle (?)  
Dates : 1926 (daté par source)  
Auteur(s) de l'oeuvre : Henri Royer (architecte, attribution par source)

### Description

Cette maison, précédée d'une cour close d'un muret, donne à l'ouest sur le chemin Sous-le-Bois et à l'est sur un jardin bordé par le boulevard Lepic.

Elle se compose de trois corps de bâtiments attenants construits en moellons de pierre et de mâchefer. Le corps principal est coiffé d'un toit en pavillon couvert de tuiles mécaniques et compte un étage de soubassement, un rez-de-chaussée surélevé et un étage carré. Le corps principal est flanqué, au nord et au sud, de deux petits corps de bâtiment ne comprenant qu'un rez-de-chaussée. La partie placée au nord, prolongée d'une terrasse couvrant un garage, prend le jour par une baie fermée de pavés de verre. L'ancien porche d'entrée, attenant à la façade sud, a été entièrement fermé et la porte d'entrée a été percée dans une baie en plein cintre comblée.

Sur la façade est, seules deux des trois baies rectangulaires qui permettaient d'éclairer les deux escaliers intérieurs, n'ont pas été comblées par une extension récente du bâtiment prenant le jour par deux nouvelles fenêtres.

## Éléments descriptifs

Matériau(x) du gros-oeuvre, mise en oeuvre et revêtement : pierre, moellon, enduit ; résidu industriel en gros oeuvre, moellon, enduit

Matériau(x) de couverture : tuile mécanique

Étage(s) ou vaisseau(x) : étage de soubassement, rez-de-chaussée surélevé, 1 étage carré

Type(s) de couverture : toit en pavillon ; croupe

Escaliers : escalier dans-oeuvre

## Typologies et état de conservation

État de conservation : remanié

## Décor

Techniques : maçonnerie

## Statut, intérêt et protection

PLU 2007 : étoile creuse (bâti intéressant : démolition soumise à permis de démolir)

Architecture dénaturée par des extensions de construction.

Statut de la propriété : propriété d'une personne privée

## Références documentaires

### Documents d'archive

- **AC Aix-les-Bains. 1 O 229, n°89. 1926. Autorisation de bâtir, M. Jarrier, chemin Sous-le-Bois.**  
AC Aix-les-Bains. 1 O 229, n°89. **Autorisation de bâtir accordée à M. Jarrier, administrateur délégué de la « Foncière de l'Est », rue Davat, pour construire deux maisons jumelles dans les terrains que possède la Société sous le Bois de Tresserve**, 10 juillet 1926.  
AC Aix-les-Bains : 1 O 229, n°89

### Documents figurés

- **AC Aix-les-Bains. 1 O 229, n°89. 1926. Villa type K, plans et élévations.**  
**Propriété de la Foncière de l'Est. Aix-les-Bains. Villa type K.** [Plans et élévations] / Royer Henri, architecte. Aix-les-Bains, 1926. Ech. 1 : 50. 1 tirage de plan bleu ; 68 x 91 cm. (AC Aix-les-Bains. 1 O 229, n°89).  
AC Aix-les-Bains : 1 O 229, n°89
- **AC Aix-les-Bains. 1 O 229, n°89. 1926. Villa type K, plan, coupe et élévation.**  
**Propriété de la Foncière de l'Est. Aix-les-Bains. Villa type K.** [Plan, coupe et élévation] / Royer Henri, architecte. Aix-les-Bains, 1926. Ech. 1 : 50. 1 tirage de plan bleu ; 66 x 58, 5 cm. (AC Aix-les-Bains. 1 O 229, n°89).  
AC Aix-les-Bains : 1 O 229, n°89

## Annexe 1

### ANNEXE 1 Liste des propriétaires

#### ANNEXE 1

#### Liste des propriétaires

1927 : Société Anonyme Foncière de l'Est, à Aix-les-Bains

1943 : Gaime Jean

1962 : Gaime Jean et Consorts

2004 : Gaime Jean

### *Données complémentaires*

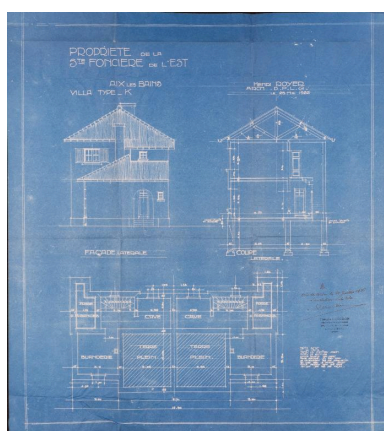
## F-EBE-Collectifs-Aix-les-Bains

Formulaire de données complémentaires architecture des dossiers collectifs de l'aire d'étude de la ville d'Aix-les-Bains (Immeuble ; Maison ; Hôtel de voyageurs)

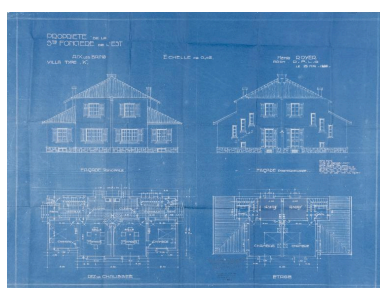
Position	sur cour
Mitoyen	non
Alignement	Non
Nombre de corps de bâtiments	4
Type de clôture	muret surmonté d'une grille
Villégiature	Non
Place de l'entrée	sur une élévation latérale
Situation de la porte d'entrée	latérale
Passage	non
Nombre d'étages	1
Entresol	Non
Balcon	Non
Balcon filant	Non
Loggia	Non
Balcon-loggia	Non
Décrochement de façade	Oui
Matériaux du gros-oeuvre	mâchefer
Matériaux des encadrements	béton moulé
Forme du toit	toit à 2 versants
Liaison mur-toit	avant-toit
Cour	cour et jardin
Puits de lumière	Non
Sas	Non
Garage	Oui
Décor de façade	aucun
Traitement des angles d'îlots	aucun
Escalier 1: emplacement	dans-oeuvre
Escalier 1: situation	à l'arrière
Escalier 1: 1ère volée décalée	Non
Escalier 1: tour d'escalier	Non
Escalier 2: 1ère volée décalée	Non
Escalier 2: tour d'escalier	Non
Escalier en pendant	Non
Immeuble faisant parti d'un ensemble	Non

Cour commune	Non
Entrée commune	Non
Escalier commun	Non
Façades en rapport	Non
Traboule	Non
Datation principale	2nd quart 20e siècle
Datation secondaire	1er quart 21e siècle
Modifications 1	agrandissement
Phase	sélectionné

## Illustrations



Plan, coupe et élévation  
Repro. Denys Harreau  
IVR82\_20147300712NUCB



Plans et élévations  
Repro. Denys Harreau  
IVR82\_20147300713NUCB



Vue d'ensemble depuis  
le boulevard Lepic  
Phot. Denys Harreau  
IVR82\_20147300321NUCA



Vue de trois-quart droit  
Phot. Denys Harreau  
IVR82\_20147300318NUCA



Vue de trois-quart gauche  
Phot. Denys Harreau  
IVR82\_20147300315NUCA



Vue depuis le nord  
Phot. Denys Harreau  
IVR82\_20147300314NUCA

## Dossiers liés

### Dossiers de synthèse :

Généralités (IA73001081) Aix-les-Bains

Maisons (IA73001099) Aix-les-Bains

**Oeuvre(s) contenue(s) :**

**Oeuvre(s) en rapport :**

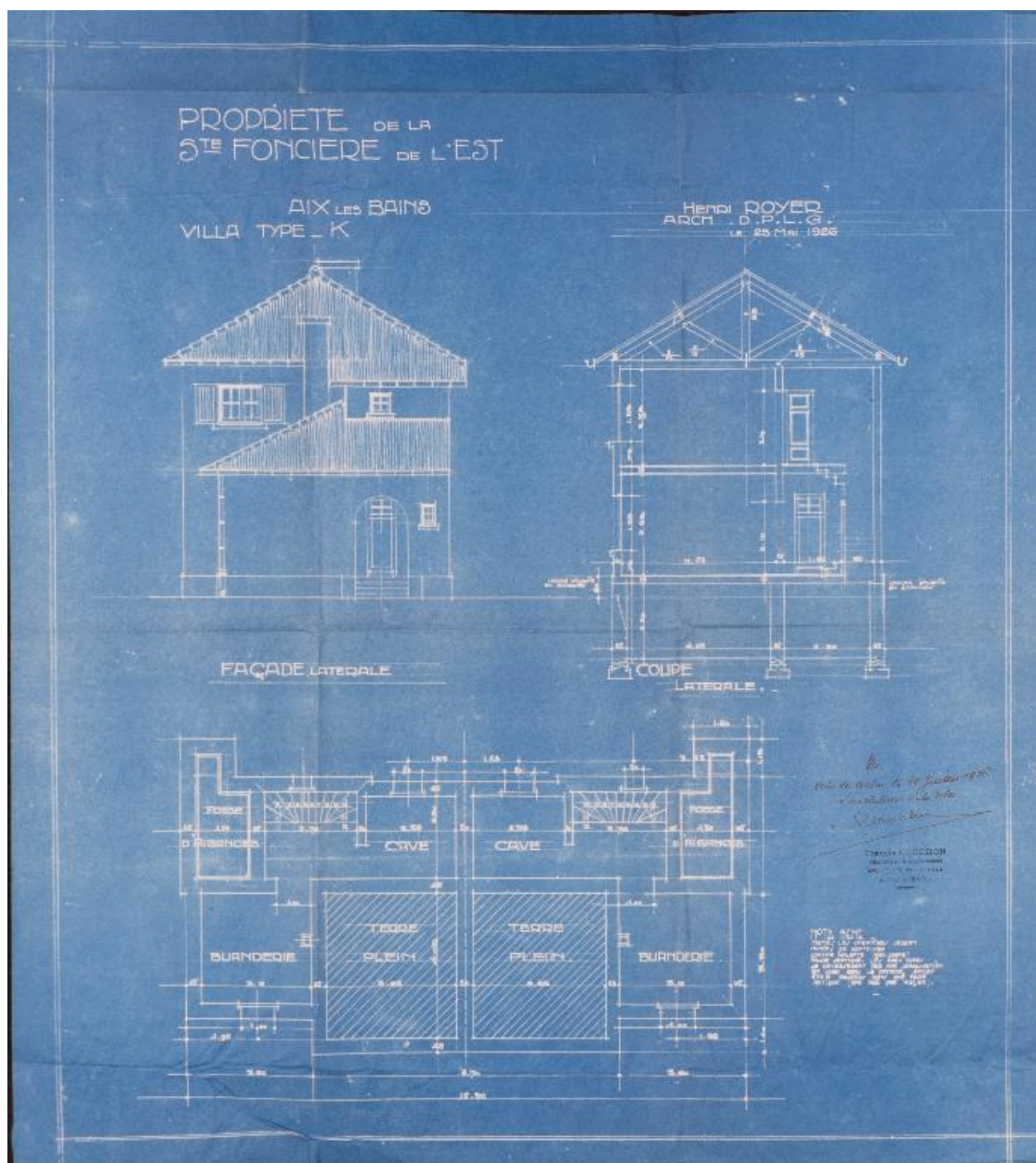
Boulevard du Tillet, actuellement boulevard Lepic (IA73002320) Rhône-Alpes, Savoie, Aix-les-Bains, Quartier de la Liberté

Secteur urbain, Liberté (IA73001160) Aix-les-Bains, Quartier de la Liberté

Ensemble de deux maisons, dit Villa de type K, actuellement maison (IA73002375) Rhône-Alpes, Savoie, Aix-les-Bains, Quartier de la Liberté, 580 chemin Sous-le-Bois, 590 chemin Sous-le-Bois, boulevard Lepic

Auteur(s) du dossier : Elsa Belle, Philippe Gras

Copyright(s) : © Région Rhône-Alpes, Inventaire général du patrimoine culturel ; © Ville d'Aix-les-Bains



Plan, coupe et élévation

Référence du document reproduit :

- **AC Aix-les-Bains. 1 O 229, n°89. 1926. Villa type K, plan, coupe et élévation.**  
**Propriété de la Foncière de l'Est. Aix-les-Bains. Villa type K.** [Plan, coupe et élévation] / Royer Henri, architecte. Aix-les-Bains, 1926. Ech. 1 : 50. 1 tirage de plan bleu ; 66 x 58, 5 cm. (AC Aix-les-Bains. 1 O 229, n°89).  
AC Aix-les-Bains : 1 O 229, n°89

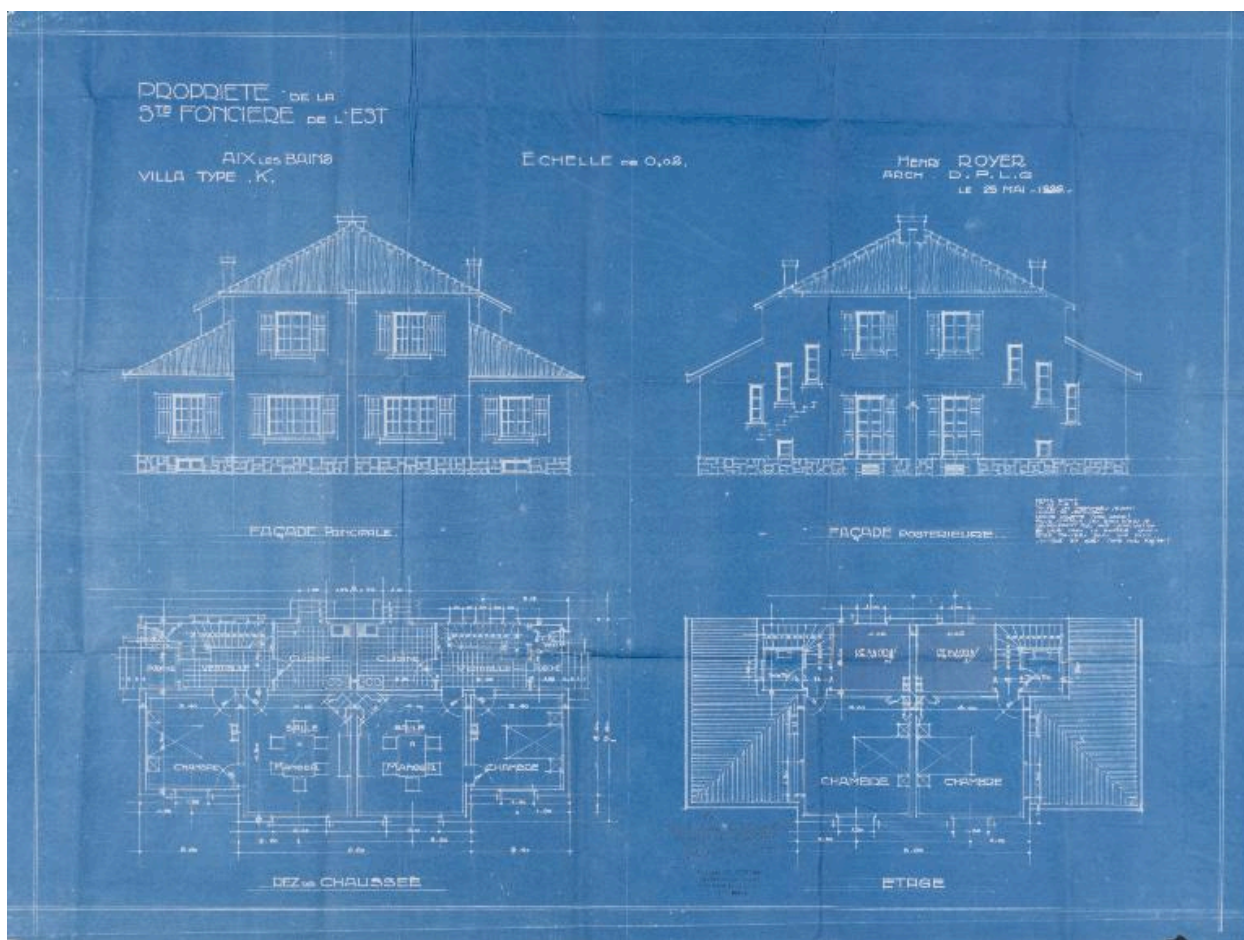
IVR82\_20147300712NUCB

Auteur de l'illustration (reproduction) : Denys Harreau

Date de prise de vue : 2014

© Archives municipales d'Aix-les-Bains

reproduction soumise à autorisation du titulaire des droits d'exploitation



## Plans et élévations

Référence du document reproduit :

- **AC Aix-les-Bains. 1 O 229, n°89. 1926. Villa type K, plans et élévations.**  
**Propriété de la Foncière de l'Est. Aix-les-Bains. Villa type K.** [Plans et élévations] / Royer Henri, architecte.  
Aix-les-Bains, 1926. Ech. 1 : 50. 1 tirage de plan bleu ; 68 x 91 cm. (AC Aix-les-Bains. 1 O 229, n°89).  
AC Aix-les-Bains : 1 O 229, n°89

IVR82\_20147300713NUCB

Auteur de l'illustration (reproduction) : Denys Harreau

Date de prise de vue : 2014

© Archives municipales d'Aix-les-Bains

reproduction soumise à autorisation du titulaire des droits d'exploitation



Vue d'ensemble depuis le boulevard Lepic

IVR82\_20147300321NUCA

Auteur de l'illustration : Denys Harreau

Date de prise de vue : 2014

© Région Rhône-Alpes, Inventaire général du patrimoine culturel ; © Ville d'Aix-les-Bains  
reproduction soumise à autorisation du titulaire des droits d'exploitation





Vue de trois-quart droit

IVR82\_20147300318NUCA

Auteur de l'illustration : Denys Harreau

Date de prise de vue : 2014

© Région Rhône-Alpes, Inventaire général du patrimoine culturel ; © Ville d'Aix-les-Bains  
reproduction soumise à autorisation du titulaire des droits d'exploitation



Vue de trois-quart gauche

IVR82\_20147300315NUCA

Auteur de l'illustration : Denys Harreau

Date de prise de vue : 2014

© Région Rhône-Alpes, Inventaire général du patrimoine culturel ; © Ville d'Aix-les-Bains  
reproduction soumise à autorisation du titulaire des droits d'exploitation



Vue depuis le nord

IVR82\_20147300314NUCA

Auteur de l'illustration : Denys Harreau

Date de prise de vue : 2014

© Région Rhône-Alpes, Inventaire général du patrimoine culturel ; © Ville d'Aix-les-Bains  
reproduction soumise à autorisation du titulaire des droits d'exploitation